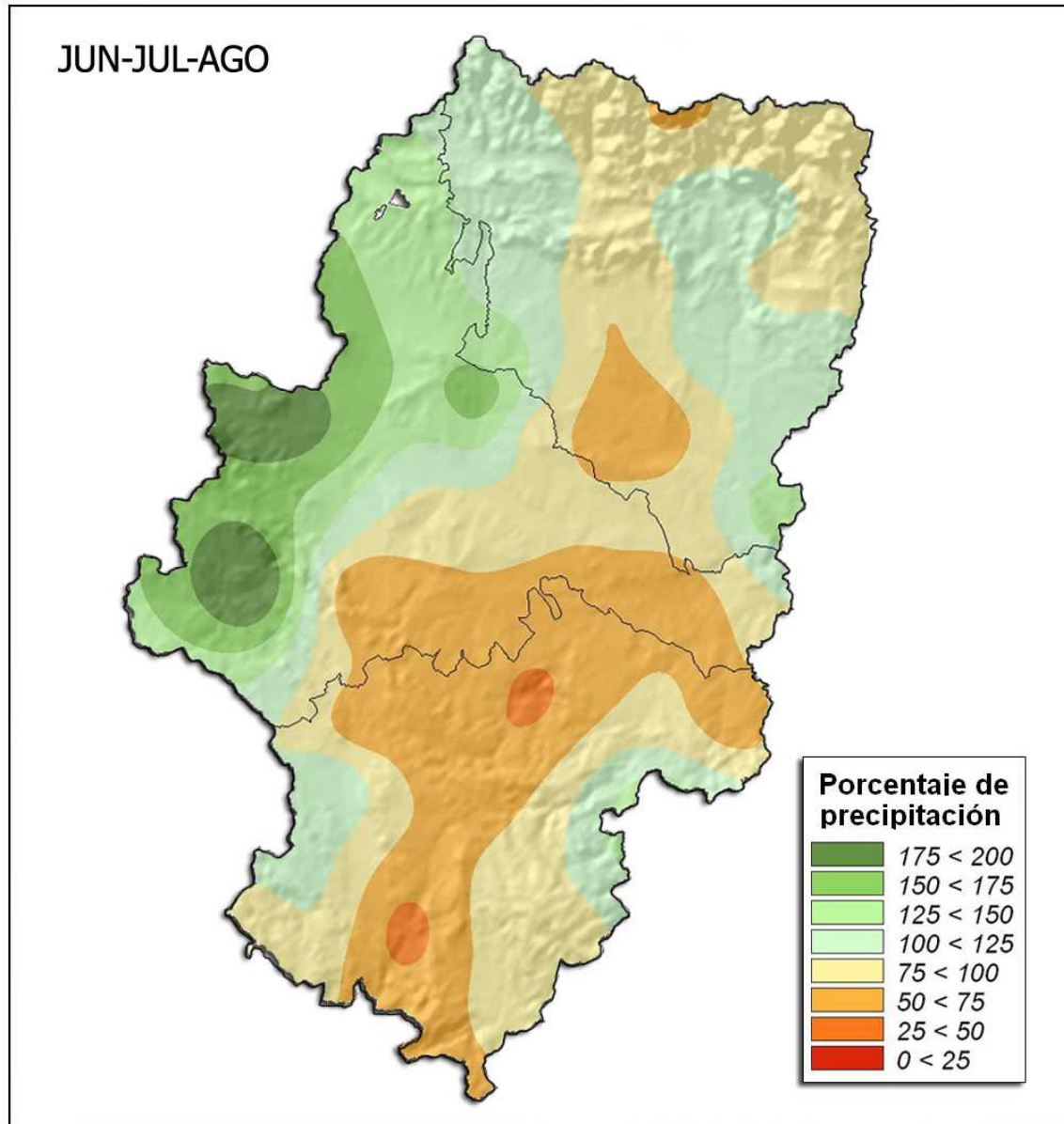




## AÑO AGRÍCOLA 2013-2014 Anomalía precipitaciones en ARAGÓN



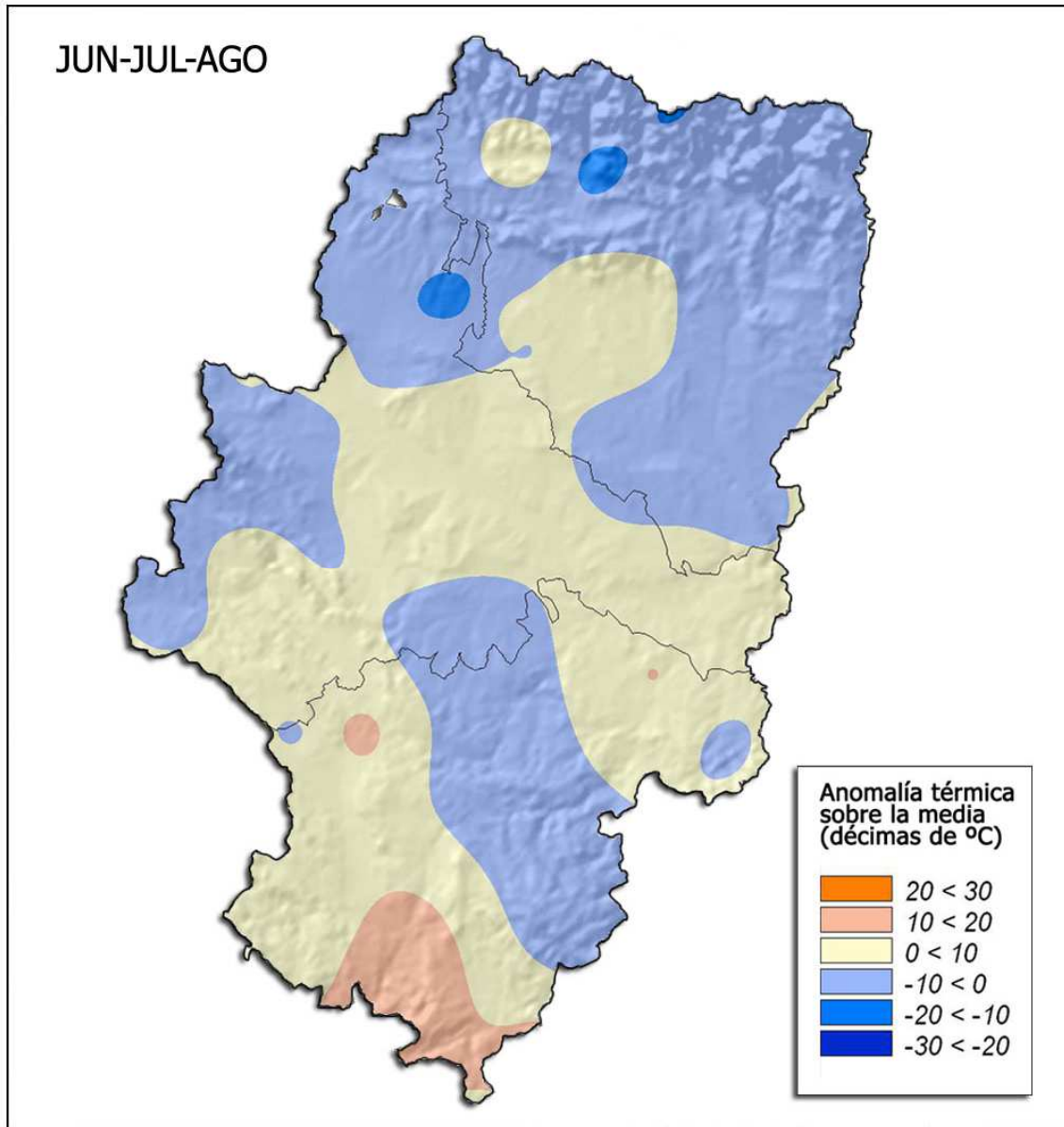
En términos generales, los porcentajes de precipitación acumulada en el pasado **trimestre** (periodo comprendido entre el **1 de junio de 2014** y el **31 de agosto de 2014**) con respecto a las medias de referencia (**1971-2000**), presentan para el conjunto de **Aragón** un promedio del **100%**. Junio y agosto fueron normales y julio fue húmedo, completando una calificación de **normal** el carácter del conjunto estacional. La variación en su distribución territorial oscila entre totales pluviométricos, en relación con la normal, de alrededor del **44%** en **Teruel-Observatorio** y del **196%** en **Borja**, con un escaso déficit promedio de **-4 mm** para toda la Comunidad.

**VERANO 2014****Precipitación en mm**

<b>Estación</b>	<b>Altitud (m)</b>	<b>Normal 1971-00</b>	<b>Total 2014 (J-J-A)</b>	<b>Anomalía (mm)</b>	<b>Porcentaje</b>
<b>Zaragoza-Aepto.</b>	<b>247</b>	<b>66,3</b>	<b>70,6</b>	<b>4,3</b>	<b>106</b>
Biel	760	144,6	186,9	42,3	129
Ejea	321	94,9	139,0	44,1	146
Tarazona	470	95,9	180,3	84,4	188
Borja	440	96,7	189,4	92,7	196
Calatayud	600	80,9	156,7	75,8	194
La Almunia	370	82,8	98,0	15,2	118
Daroca	779	108,8	97,1	-11,7	89
Zuera	285	86,9	136,5	49,6	157
La Almolida	491	72,0	60,5	-11,5	84
Caspe	200	64,4	39,2	-25,2	61
Aguarón	830	113,3	70,4	-42,9	62
Leciñena	410	92,1	90,2	-1,9	98
Valpalmas	480	109,4	140,4	31,0	128
<b>Huesca-Monflorite</b>	<b>541</b>	<b>107,2</b>	<b>83,0</b>	<b>-24,2</b>	<b>77</b>
Jaca	820	155,0	181,3	26,3	117
Canfranc-Estación	1160	306,3	297,7	-8,6	97
Sabiñánigo	790	177,0	172,0	-5,0	97
Biescas	855	227,5	193,8	-33,7	85
Refugio Góriz	2215	376,1	273,4	-102,7	73
Eriste	1100	241,8	222,8	-19,0	92
Aínsa	530	181,4	213,1	31,7	118
Graus	480	137,6	128,9	-8,7	94
Barbastro	338	91,2	111,6	20,4	122
Almudévar	390	101,0	122,7	21,7	122
Sariñena	275	99,8	54,0	-45,8	54
Tamarite	355	78,2	85,6	7,4	110
Fraga	170	68,2	92,5	24,3	136
<b>Teruel-Observatorio</b>	<b>900</b>	<b>109,2</b>	<b>48,3</b>	<b>-60,9</b>	<b>44</b>
Calamocha	889	111,9	69,7	-42,2	62
Monreal del Campo	930	112,9	125,6	12,7	111
Montalbán	912	133,1	79,4	-53,7	60
Muniesa	780	108,4	73,0	-35,4	67
Cueva Foradada-Oliete	541	108,3	48,1	-60,2	44
Orihuela del Tremedal	1450	123,7	136,8	13,1	111
Albarracín	1120	101,6	99,2	-2,4	98
Mosqueruela	1510	175,4	166,4	-9,0	95
Sarrión	900	132,2	107,3	-24,9	81
Alcañiz	320	73,0	55,2	-17,8	76
Valderrobres	482	124,7	81,4	-43,3	65
Pena-Embalse	620	110,3	92,8	-17,5	84
Griegos	1601	123,6	105,9	-17,7	86
Alcalá de la Selva	1404	153,8	142,8	-11,0	93
Torrijas	1359	129,3	93,2	-36,1	72

# AÑO AGRÍCOLA 2013-2014

## Anomalía temperaturas en ARAGÓN



Las anomalías térmicas del pasado **trimestre** (periodo comprendido entre el **1 de junio de 2014** y el **31 de agosto de 2014**), con respecto a las medias de referencia (**1971-2000**), tuvieron un valor promedio para todo **Aragón** de **-0,1 °C**. Junio fue muy cálido, julio fue frío y agosto fue normal; al promediarse, calificaron como **normal** el carácter del conjunto estacional. La distribución espacial de estas anomalías muestra valores entre **-1,1 °C** -en **Valpalmas** y **Sabiñánigo**- y **1,4 °C** -en **Teruel/Observatorio**- con respecto a las normales de referencia.

**VERANO 2014****Temperatura en °C**

<b>Estación</b>	<b>Altitud (m)</b>	<b>Normal 1971-00</b>	<b>Media 2014 (J-J-A)</b>	<b>Anomalía</b>
<b>Zaragoza-Aepto.</b>	<b>247</b>	<b>23,4</b>	<b>24,4</b>	<b>0,9</b>
Ejea	321	23,1	22,4	-0,7
Tarazona	470	21,1	20,9	-0,2
Borja	440	22,8	22,2	-0,5
Maidevera-Embalse	742	19,7	19,5	-0,1
Alhama de Aragón	703	21,9	21,8	-0,1
Calatayud	600	21,4	21,9	0,5
La Almunia	370	22,3	22,2	-0,1
Daroca	779	21,0	21,3	0,3
Caspe	200	24,4	24,7	0,4
Valpalmas	480	22,7	21,6	-1,1
Moneva Embalse	650	22,1	21,6	-0,6
<b>Huesca-Monflorite</b>	<b>541</b>	<b>22,2</b>	<b>23,0</b>	<b>0,9</b>
Canfranc-Estación	1160	16,3	15,9	-0,4
Jaca	820	19,4	19,7	0,3
Sabiñánigo	790	20,5	19,4	-1,1
Refugio Góriz	2215	11,7	10,7	-1,0
Aínsa	530	21,3	21,2	-0,1
Barbastro	338	23,0	22,6	-0,4
La Sotonera	413	22,0	22,3	0,2
Almudévar	390	21,5	21,5	0,0
Sariñena	275	23,3	22,8	-0,5
Tamarite	355	23,1	23,0	-0,2
Fraga	170	24,9	24,8	-0,1
Sopeira	760	20,4	20,5	0,0
<b>Teruel-Observatorio</b>	<b>900</b>	<b>20,4</b>	<b>21,8</b>	<b>1,4</b>
Bello	1006	19,0	19,0	0,0
Calamocha	889	19,3	20,5	1,2
Montalbán	912	20,8	20,2	-0,7
Muniesa	780	21,2	20,7	-0,5
Albarracín	1120	19,1	19,6	0,5
Mosqueruela	1510	17,9	17,0	-0,9
Alcañiz	320	22,0	23,0	1,0
Valderrobres	482	21,8	21,6	-0,1

Zaragoza, 22 de septiembre de 2014

Los datos empleados son provisionales y están sujetos a una posterior validación.

©AEMET: Autorizado el uso de la información y su reproducción citando AEMET como autora de la misma