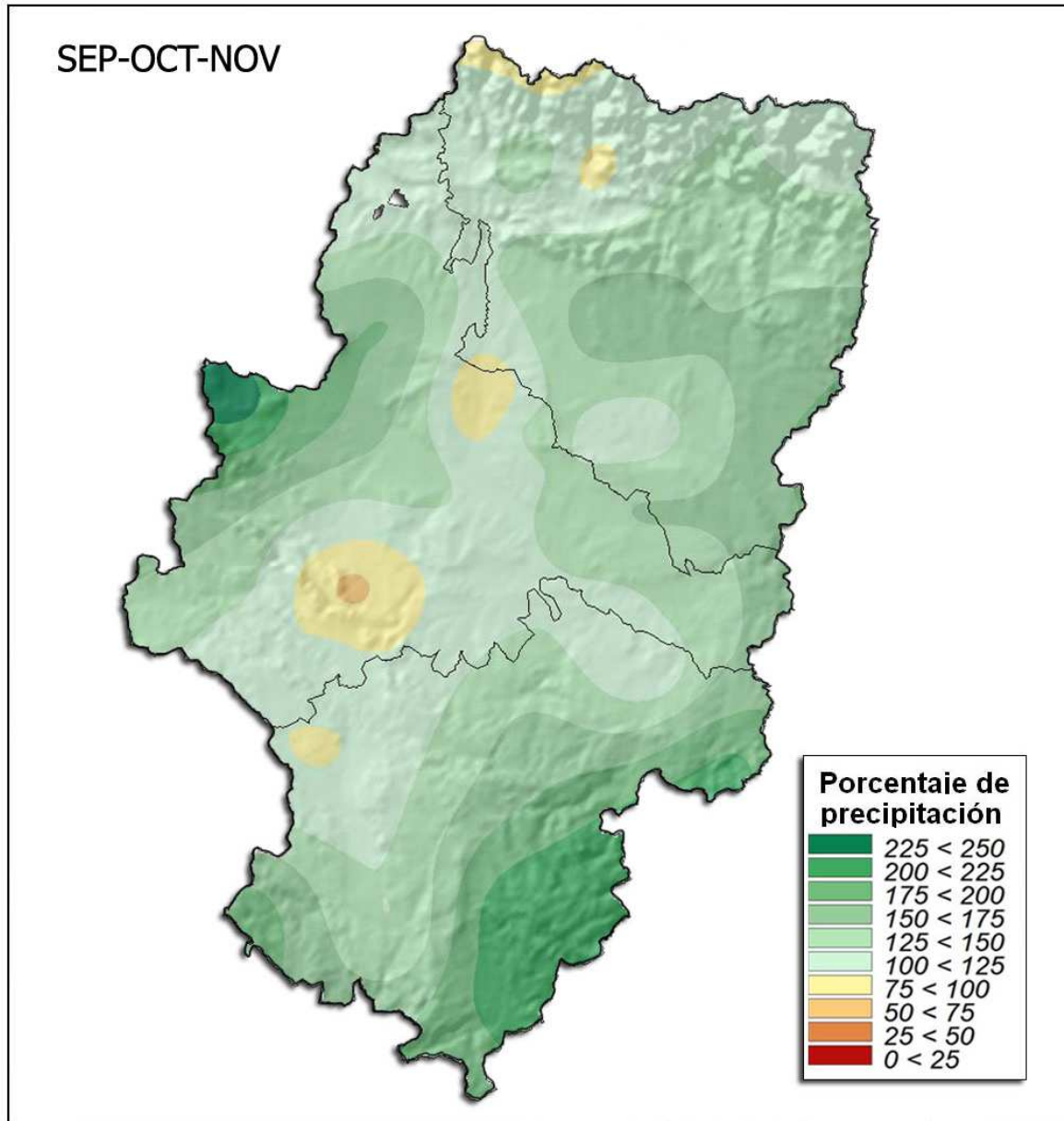




AÑO AGRÍCOLA 2014-2015 Anomalía precipitaciones en ARAGÓN



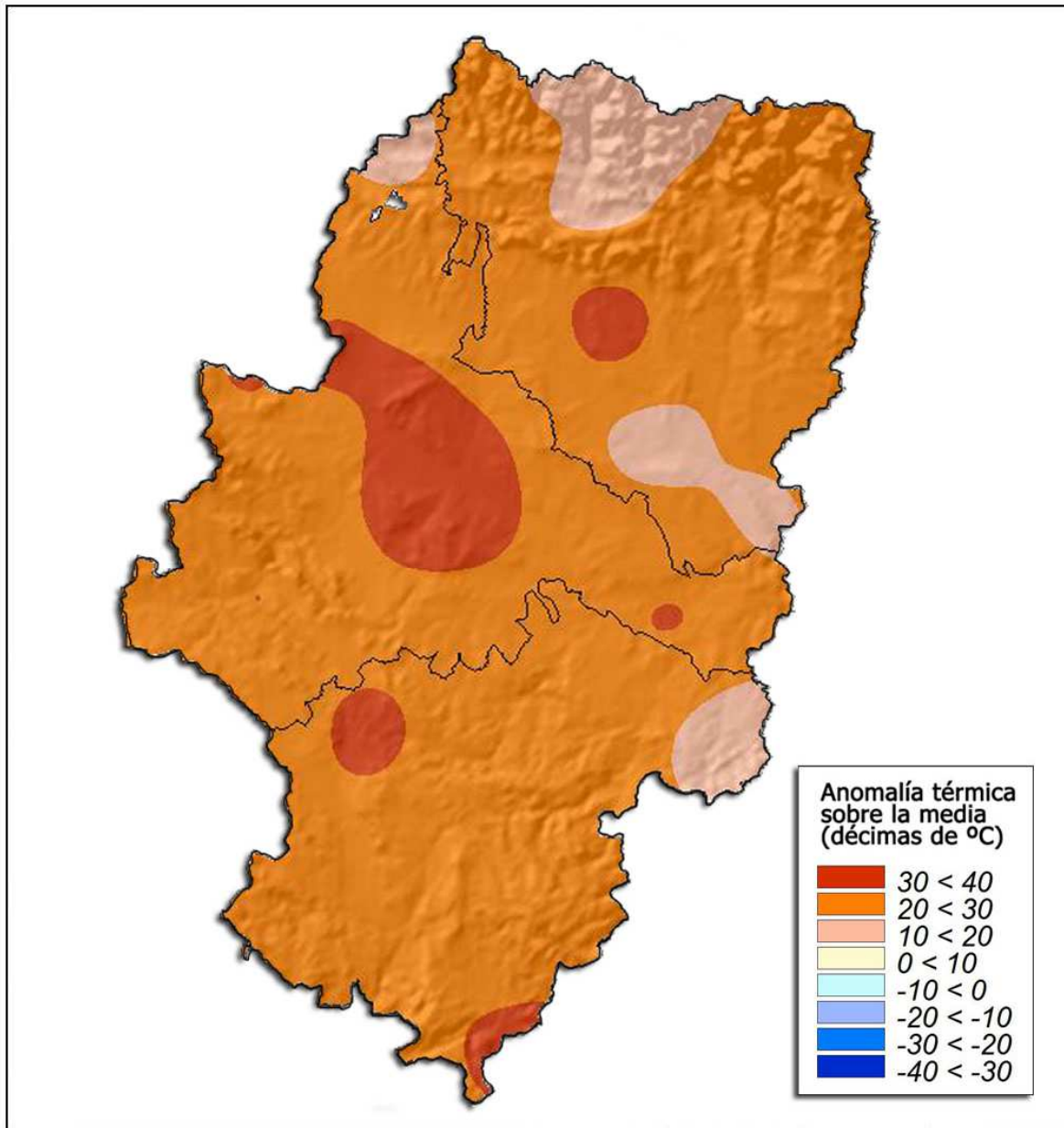
En términos generales, los porcentajes de precipitación acumulada en el pasado **trimestre** (periodo comprendido entre el **1 de septiembre** y el **30 de noviembre de 2014**) con respecto a las medias de referencia (**1971-2000**) presentan para el conjunto de **Aragón** un promedio del **140%**. Septiembre fue húmedo, octubre muy seco y noviembre muy húmedo, acabando por configurar un carácter pluviométrico **húmedo** al cómputo de la valoración estacional. La variación en su distribución territorial oscila entre totales pluviométricos, en relación a la normal, de alrededor del **75%** en puntos del **Campo de Cariñena Teruel** y cercanos al **240%** en **Tarazona y el Moncayo**, con un superávit promedio de **60 mm** para toda la Comunidad.

OTOÑO 2014**Precipitación en mm**

Estación	Altitud (m)	Normal 1971-00	Total 2014 (S-O-N)	Anomalía	Porcentaje
Zaragoza-Aepto.	247	86,9	115,2	28,3	133
Biel	760	267,8	341,0	73,2	127
Ejea	321	130,3	225,8	95,5	173
Tarazona	470	85,5	204,2	118,7	239
Borja	440	105,1	205,7	100,6	196
Calatayud	600	78,6	95,4	16,8	121
La Almunia	370	87,9	92,3	4,4	105
Daroca	779	101,6	113,2	11,6	111
Atea	842	109,3	113,0	3,7	103
Zuera	285	105,0	81,2	-23,8	77
La Almolida	491	103,7	155,2	51,5	150
Caspe	200	107,3	142,5	35,2	133
Aguarón	830	129,9	93,7	-36,2	72
Leciñena	410	105,7	132,9	27,2	126
Lécera	530	101,9	126,5	24,6	124
Huesca-Monflorite	541	157,4	255,5	98,1	162
Jaca	820	236,4	315,7	79,3	134
Canfranc-Estación	1160	550,1	548,5	-1,6	100
Sabiñánigo	790	238,5	228,8	-9,7	96
Refugio Góriz	2215	560,4	595,5	35,1	106
Bielsa (Pineta)	990	417,6	533,5	115,9	128
Eriste	1100	293,6	317,6	24,0	108
Aínsa	530	230,7	341,8	111,1	148
Barbastro	338	144,3	217,4	73,1	151
Sariñena	275	122,2	136,5	14,3	112
Tamarite	355	121,6	200,8	79,2	165
Fraga	170	103,2	168,0	64,8	163
Teruel-Observatorio	900	100,7	132,2	31,5	131
Calamocha	889	98,6	100,3	1,7	102
Monreal del Campo	930	92,4	95,6	3,2	103
Cueva Foradada-Oliete	541	103,4	151,3	47,9	146
Sarrión	900	128,0	264,3	136,3	207
Alcañiz	320	103,3	117,2	13,9	113
Valderrobres	482	158,9	296,5	137,6	187
Pena-Embalse	620	168,9	340,4	171,5	202
Griegos	1601	188,3	342,4	154,1	182
Alcalá de la Selva	1404	141,6	312,1	170,5	220
Torrijas	1359	167,6	315,2	147,6	188

AÑO AGRÍCOLA 2014-2015

Anomalía temperaturas en ARAGÓN



Las anomalías térmicas del pasado **trimestre** (periodo comprendido entre el **1 de septiembre** y el **30 de noviembre de 2014**), con respecto a las medias de referencia (**1971-2000**), tuvieron un valor medio para todo **Aragón** de **+2,4 °C**. Septiembre fue muy cálido, octubre extremadamente cálido y noviembre muy cálido, componiendo un carácter **extremadamente cálido** al conjunto estacional. La distribución espacial de estas anomalías muestra un rango entre **+1,3 °C** en el **Alto Gállego** y de **+3,4 °C** en la **Hoya de Huesca, Zaragoza y Calamocha** con respecto a las normales climatológicas del periodo.

OTOÑO 2014

Temperatura en °C

Estación	Altitud (m)	Normal 1971-00	Media 2014 (S-O-N)	Anomalía
Zaragoza-Aepto.	247	15,4	18,8	3,4
Ejea	321	14,6	17,6	2,9
Tarazona	470	13,6	16,3	2,7
Borja	440	15,1	17,2	2,2
Maidevera-Embalse	742	12,8	15,1	2,3
Alhama de Aragón	703	13,4	15,9	2,6
Calatayud	600	13,5	16,5	3,0
La Almunia	370	14,9	17,6	2,7
Daroca	779	13,0	15,7	2,7
Caspe	200	16,0	19,0	3,0
Huesca-Monflorite	541	14,2	17,6	3,4
Canfranc-Estación	1160	9,7	11,7	1,9
Jaca	820	12,4	14,9	2,5
Castiello de Jaca	885	10,8	13,1	2,3
Aragüés del Puerto	1120	11,9	14,2	2,3
Sabiñánigo	790	12,9	14,1	1,3
Refugio Góriz	2215	5,7	7,2	1,5
Bielsa	990	10,2	12,4	2,2
Aínsa	530	12,8	15,4	2,6
Barbastro	338	14,5	16,8	2,2
La Sotonera	413	13,9	16,5	2,7
Almudévar	390	14,0	16,3	2,2
Sariñena	275	14,5	16,3	1,8
Tamarite	355	14,4	17,1	2,7
Fraga	170	16,6	18,4	1,8
Sopeira	760	13,4	15,2	1,8
Teruel-Observatorio	900	12,5	15,4	2,9
Bello	1006	11,4	13,7	2,3
Calamocha	889	11,7	15,2	3,5
Monreal del Campo	930	11,1	14,0	2,9
Montalbán	912	13,3	15,4	2,1
Muniesa	780	13,6	16,0	2,4
Albarracín	1120	11,2	13,7	2,5
Mosqueruela	1510	10,0	12,2	2,2
Alcañiz	320	14,1	16,7	2,7
Valderrobres	482	13,9	15,1	1,3

Zaragoza, 18 de diciembre de 2014

Los datos empleados son provisionales y están sujetos a una posterior validación.

©AEMET: Autorizado el uso de la información y su reproducción citando AEMET como autora de la misma