

RESUMEN CLIMATOLÓGICO MENSUAL

ENERO 2008

Centro Meteorológico Territorial en
Murcia

1. Temperatura mensual en la Región de Murcia

- [Temperatura media:](#) 10.2 °C
- [Carácter termométrico:](#) moderadamente cálido (anomalía med.: +1.4 °C)

2. Precipitación mensual en la Región de Murcia

- [Volumen de precipitación:](#) 40 Hm³
- [Carácter pluviométrico:](#) ligeramente seco

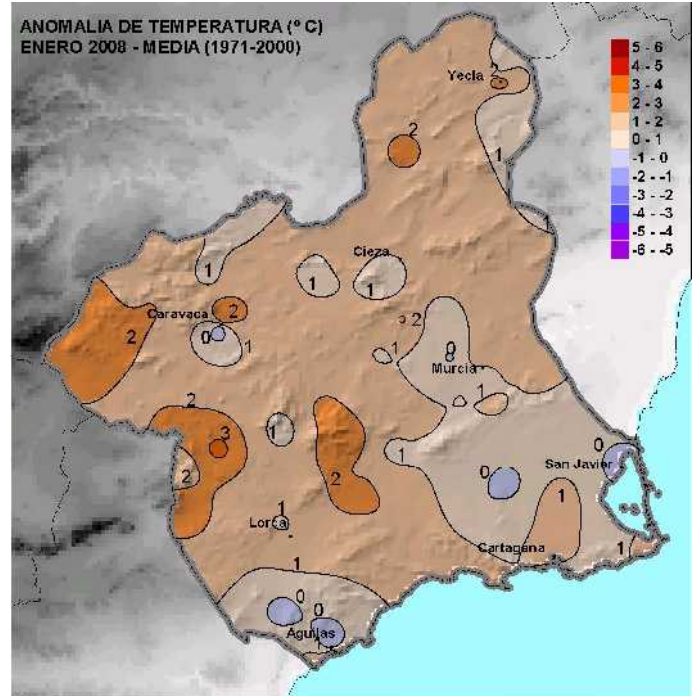
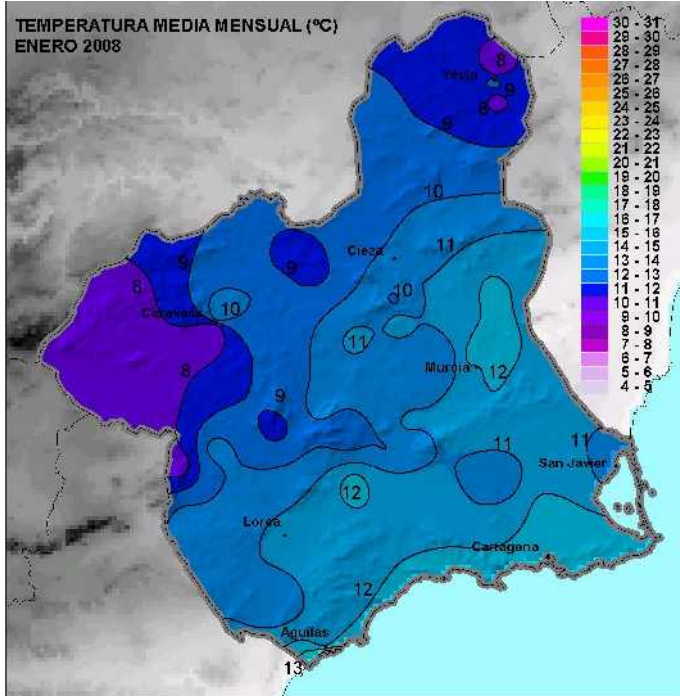
3. Precipitación interanual (12 últimos meses) en la Región de Murcia

- [Volumen de precipitación:](#) 3349 Hm³
- [Carácter pluviométrico:](#) normal

4. OTRAS VARIABLES

- [Vientos máximos](#) Las rachas máximas superaron los 80 km/h
- [Datos promedios de sondeos](#)
- [Ozono e irradiación](#)

TEMPERATURA



TEMPERATURAS MEDIAS MENSUALES

Los valores medios oscilaron entre los 14 °C de Águilas, y los 7 °C de Caravaca “Los Royos”.

VALORES EXTREMOS

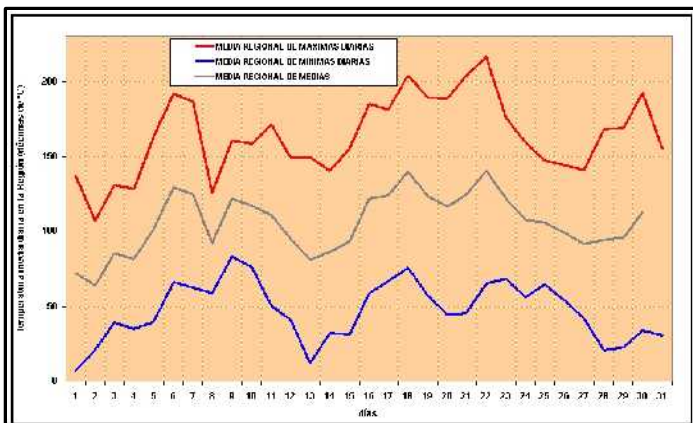
La temperatura máxima absoluta en la Región fue 26 °C y se registró, el día 22, en Mula “Casas Nuevas”. La temperatura mínima absoluta fue -5.2 °C y se registró, el día 1, en Yecla “Los Pinillos”.

EFEMÉRIDES

Durante este mes no se observaron efemérides destacables.

ANOMALÍAS DE TEMPERATURA MEDIA MENSUAL

La temperatura media regional fue de 10.2 °C, con una anomalía media a nivel regional de +1.4 °C por lo que este mes tuvo, en promedio, un carácter termométrico **“MODERADAMENTE CÁLIDO”**. En el mapa de distribución mensual de anomalías, se observa la mayoría de la Región con débiles a moderadas anomalías positivas. Tan solo en pequeñas zonas dispersas, las anomalías fueron ligeramente negativas.



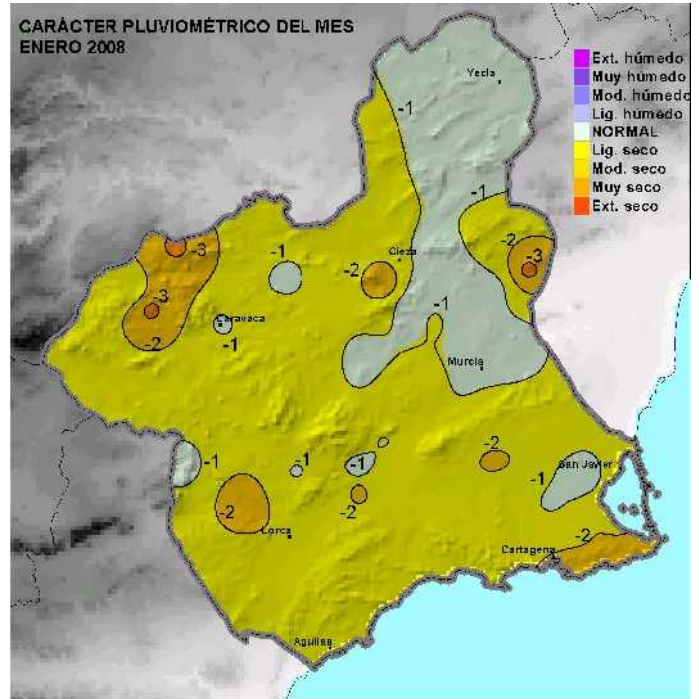
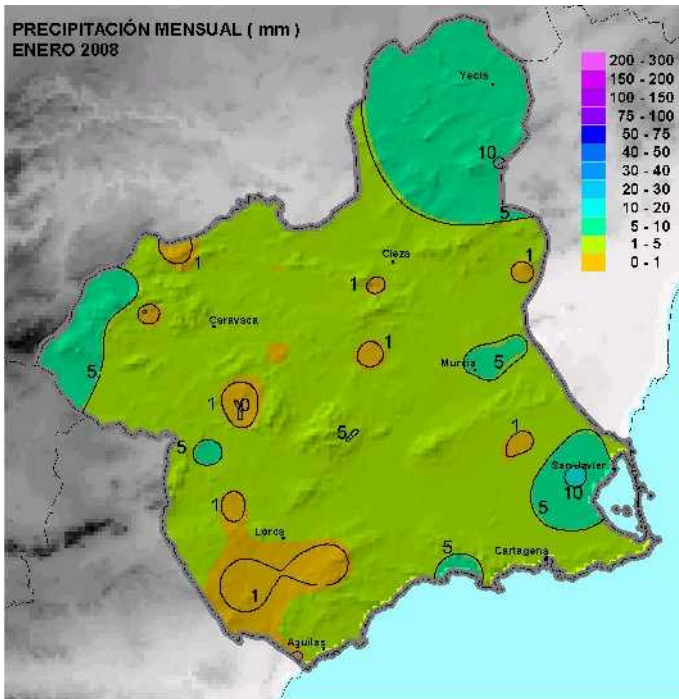
EVOLUCIÓN TEMPORAL

La gráfica de evolución mensual de los promedios de las máximas, las mínimas y las medias diarias, de todas las estaciones disponibles, muestra lo siguiente:

- El día 22 fue el de mayores **medias de máximas**, y el 2 el de menores medias de máximas.
- El día 9 fue el de mayores **medias de mínimas**, y el 1 el de menores medias de mínimas.
- En promedio, el día 22 fue el mas cálido y el 2 el más frío.

Gráfica de evolución mensual de los promedios de máximas, mínimas y medias diarias de las estaciones disponibles.

PRECIPITACIÓN Mensual



PRECIPITACIÓN MENSUAL

En el mapa de distribución mensual, se observa como, en la mayoría de la Región, se registraron menos de 5 l/m². Tan solo en la Comarca del Altiplano, este del Campo de Cartagena, las precipitaciones superaron los 10 l/m². En algunas zonas de la Región, las precipitaciones apenas superaron el litro por metro cuadrado.

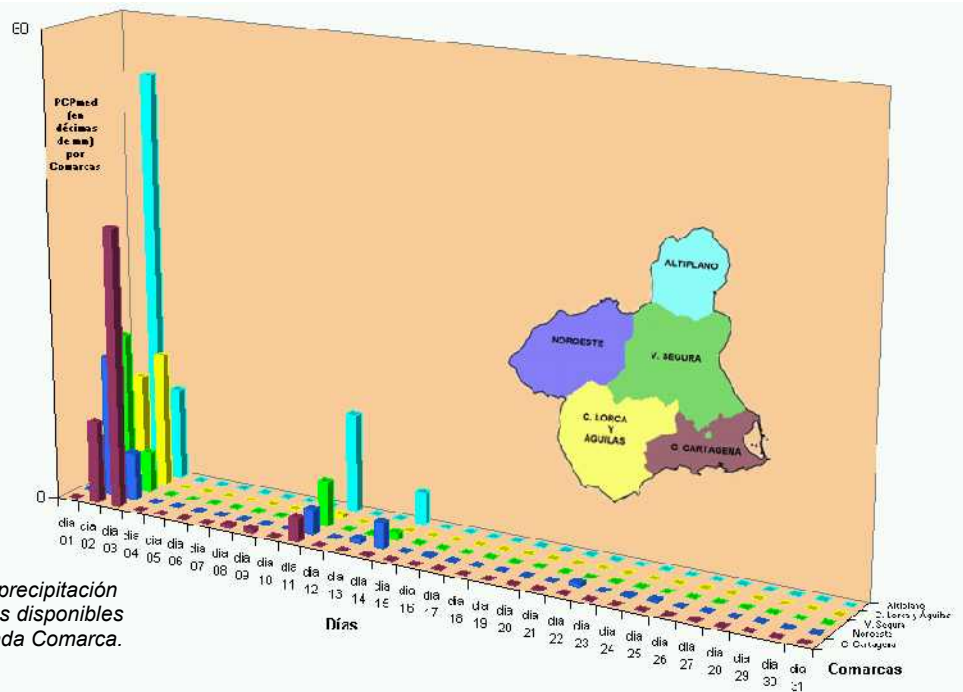
La cantidad mas importante, entorno a 12 l/m², se registró en Torre Pacheco.

PRINCIPALES EPISODIOS DE PRECIPITACION

El único episodio de precipitación destacable ocurrió durante los días 2 y 3; las intensidades fueron, en general débiles, y las cantidades escasas. Tan solo en Torre Pacheco se registraron mas de 10 l/m².

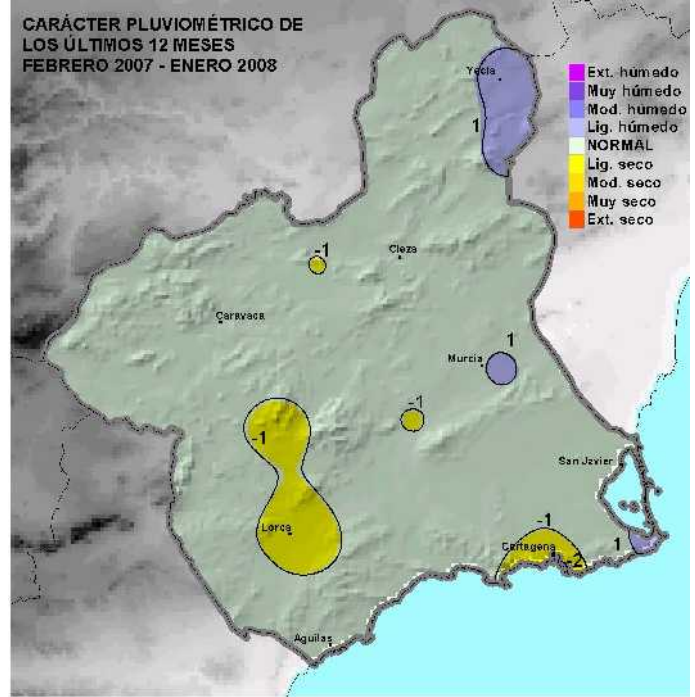
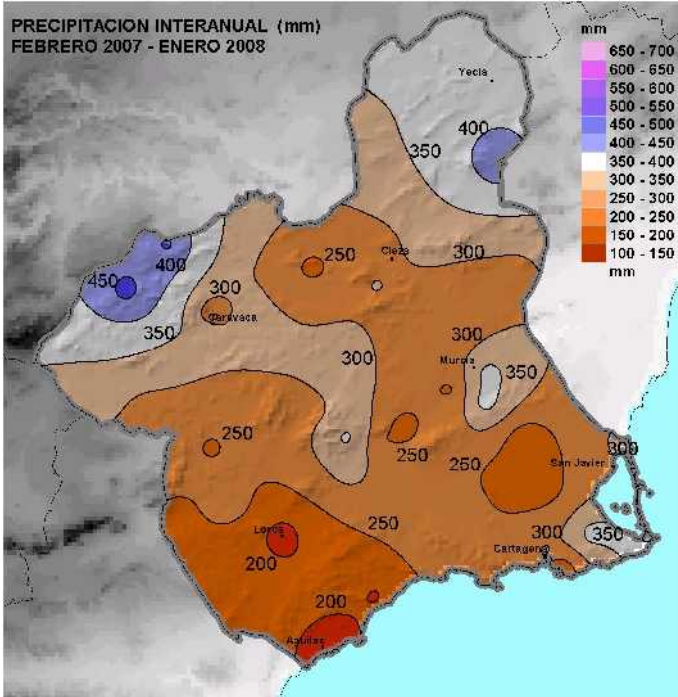
CARÁCTER PLUVIOMÉTRICO DEL MES

En el mapa de distribución del carácter pluviométrico del mes (basado en el Índice de Precipitación Normalizado) destaca el valor ligeramente seco en la mayor parte de la Región. En zonas de las Comarcas del Altiplano, norte de la Vega del Segura, y Comarca de Cartagena, el carácter pluviométrico del mes fue normal. El volumen de precipitación sobre la Región fue de **40 hm³**, inferior a los 270 hm³ que corresponden al volumen medio del período 1971-2000. Así pues, el mes tuvo un carácter, desde el punto de vista pluviométrico, de **"LIGERAMENTE SECO"** con un valor del Índice de Volumen de Precipitación Normalizado de **-1.6**.



Gráfica de evolución mensual de los promedios de precipitación diaria, en décimas de mm, de las estaciones disponibles en cada Comarca.

PRECIPITACIÓN Interanual



TOTALES INTERANUALES

En los últimos doce meses, las cantidades de precipitación recogidas tienen irregular distribución. Por un lado se aprecian zonas, dispersas por la Región, con menos de 250 l/m²; por otro lado, al este del Altiplano y zonas de la Comarca del Noroeste, se recogieron más de 400 l/m².

CARÁCTER PLUVIOMÉTRICO INTERANUAL

En el mapa del carácter pluviométrico de los últimos 12 meses (calculados con el Índice de Precipitación Normalizado Interanual) se aprecia un claro dominio de las zonas con carácter normal. En pequeñas zonas dispersas por la Región, el carácter fue tanto ligeramente seco como húmedo.

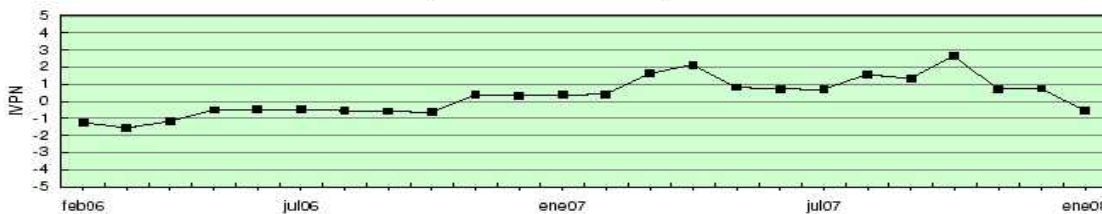
Con un volumen de precipitación interanual de **3349 hm³** y un valor del Índice de Volumen de Precipitación Normalizado Interanual de **-0.5** los últimos doce meses han tenido un carácter "NORMAL".

SISTEMA DE SEGUIMIENTO DE LA SEQUÍA EN LA REGIÓN DE MURCIA Enero 2008

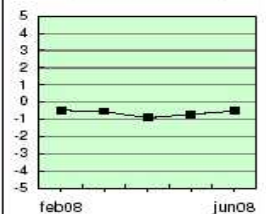
Valores del Índice de Volumen de Precipitación Normalizado (IVPN)

MENSUAL: IVPN=-1.6(ligeramente seco), Volumen=40hm³ INTERANUAL: IVPN =-0.5(normal), Volumen=3349hm³

Evolución del IVPN interanual



Evolución prevista

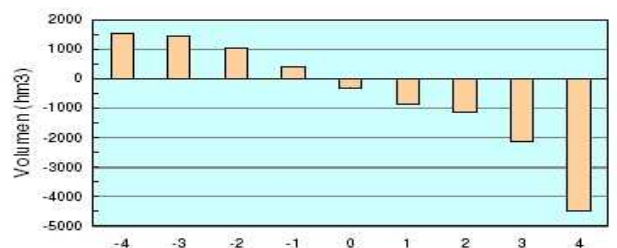


Nº de meses de los periodos indicados con un IVPN interanual en las categorías globales señaladas.

■ Sequía (<-1)
■ Normal (-1,1)
□ Húmeda (>1)



Volúmenes excedentarios (+) o deficitarios (-) respecto de los umbrales del IVPN interanual



VIENTO

ESTACIÓN	Racha máxima (Km/h)	Dirección R.max. (decenas de grado)	Día de la racha máxima	Recorrido máximo diario (Km)	Día del recorrido máximo
AGUILAS (P. BOMBEROS AUT.)	66	27	16	402	16
ALHAMA (COMARZA - AUT.)	58	32	16	362	16
CARAVACA (P. BOMBEROS)	85	30	16	382	16
CARTAGENA (CIUDAD)	62	99	3	297	3
CIEZA (P. BOMBEROS)	81	29	16	329	6
LORCA (C.C.A.)	59	26	16	259	16
MULA (P. BOMBEROS - AUT.)	74	32	16	460	16
MURCIA	76	28	16	268	16
MURCIA/ALCANTARILLA	71	35	16	472	16

99 variable * faltan datos

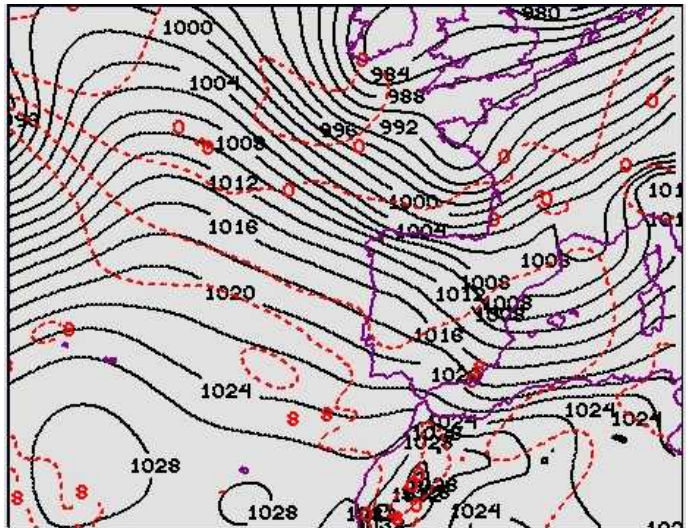
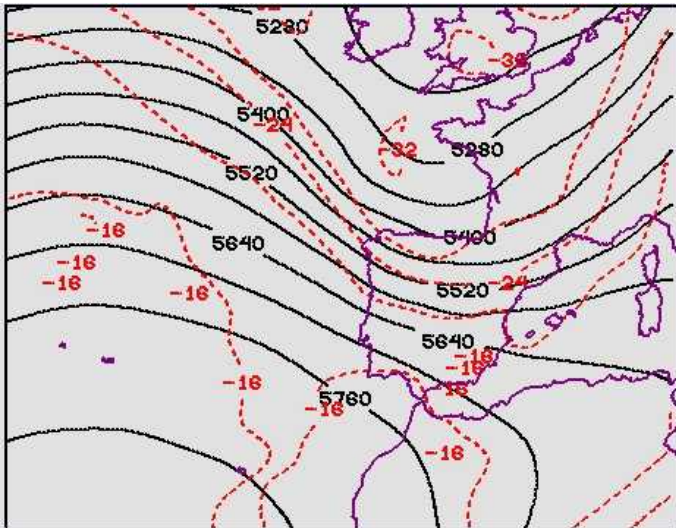
ENERO_08

RACHAS MÁXIMAS

Durante este mes, la **racha máxima** se registró en la estación de **Caravaca**, donde el viento alcanzó, el día 16, los **85 km/h**.

RECORRIDO MÁXIMO DIÁRIO

El día 16, el valor de **recorrido diario** entre 0 y 24 horas, alcanzó los 472 km, en **Alcantarilla**.



SITUACIÓN DEL DÍA 16 DE ENERO 2008, A 06 horas UTC:

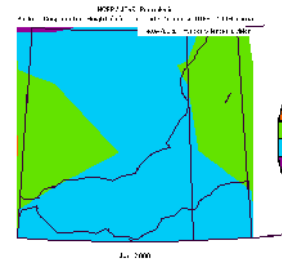
IZDA: ANALISIS EN 500 HPA; Altura geopotencial (negro) en intervalos de 60 mgp, e isothermas (rojo) en intervalos de 4 °C.

DCHA: ANALISIS EN SUPERFICIE: Presión (negro) en intervlos de 2 Hpa, e isothermas en 850HPa en intervalos de 4 °C. (rojo).

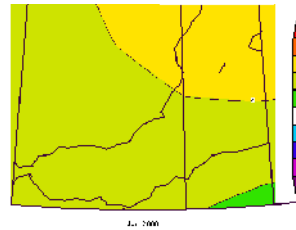
CORTESÍA DEL GPV DE VALENCIA

SONDEOS

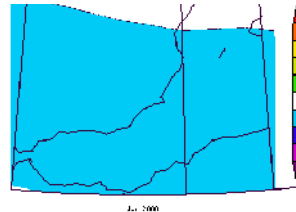
ENE_08 00z y 12z	Valores medios del mes	Valores climatológicos	Anomal
Altura geopot. 850 Hpa (mgs)	1568	1538	30
Altura geopot. 700 Hpa (mgs)	3140	3110	30
Altura geopot. 500 Hpa (mgs)	5731	5663	68
Altura geopot. 300 Hpa (mgs)	9332	9231	101
Temperatura en 850 Hpa (°C)	6.5	3.8	2.7
Temperatura en 700 Hpa (°C)	-1.1	-4.1	3.0
Temperatura en 500 Hpa (°C)	-19.1	-21.0	1.9
Temperatura en 300 Hpa (°C)	-45.6	-47.4	1.8
Viento en 850 Hpa (kts)	4.0	13.6	-9.6
Viento en 700 Hpa (kts)	7.0	19.2	-12.2
Viento en 500 Hpa (kts)	15.0	28.6	-13.6
Viento en 300 Hpa (kts)	28.0	42.8	-14.8



Anomalías de la altura geopotencial en 850 HPa, mostrando valores de más de 30 mgs.



Anomalías de temperatura en 850 HPa, mostrando desviaciones entre 1 y 2 °C superiores a la media.



Anomalías en la velocidad escalar del viento a 850 HPa, mostrando valores entre 1 y 2 m/s inferiores a la media.

Media 1968-1996

Cortesía: NOAA/ESRL

OZONO E IRRADIANCIA ERITEMÁTICA



Durante Enero de 2008, el ozono total medio diario sobre Murcia ha sido de 293 UD, un 16% inferior a las 340 UD de valor medio teórico del mes e inferior al valor medio de los registros existentes para este mes en Murcia desde 1995 que es de 315 UD, estando además muy próximo al valor mínimo medio mensual de los registros existentes para este mes en Murcia desde 1995 que es de 291 UD. El valor máximo del mes fue de 373 UD el día 4 y precedido de un ascenso de 64 UD en 48 horas, al que siguió un descenso de 125 UD en los tres días siguientes, registrándose el mínimo diario el día 7 con 248 UD.



La irradiación eritemática media del mes fue de 850 J/m², por encima del valor medio de 772 J/m² y un 26 % superior a la del mes anterior. El valor máximo se alcanzó el día 30 del mes con 1209 J/m². El índice UVI alcanzó el valor 2, siendo el valor medio de 2.

RESUMEN CLIMATOLÓGICO MENSUAL

ESTACIONES DE LA REGIÓN DE MURCIA Clasificadas según su indicativo y con expresión del tipo

Ind.	Nombre	T.	Ind.	Nombre	T.	Ind.	Nombre	T.	Ind.	Nombre	T.
7001e	Águilas "Montagro"	TP	7113	Moratalla "C. de San Juan"	P	7156	Ricote "La Calera"	TP	7213u	Lorca "El Hinojar"	TP
7002	Águilas "Diputación"	TP	7114c	Moratalla "P. de Bomberos"	TP	7156e	Ojós "Presa del Mayés"	TP	7214	Totana "Alquerías"	TP
7002c	Águilas "Parque de Bomberos"	A	7115	Moratalla "Casa Ulea"	P	7157a	Ulea	P	7215	Totana "La Carrasca"	P
7002f	Lorca "Campico López"	P	7115o	Moratalla "Casa del Río"	TP	7158e	Archena Balneario	TP	7216	Totana "Mortí"	P
7003d	Lorca "Los Curas"	P	7116	Calasparra "C.F. Estación"	P	7159	Blanca Casa Castillo	P	7217	Totana "Presa del Paretón"	TP
7005b	Mazarrón "San Telmo"	TP	7117	Moratalla "Bebedor de Abajo"	TP	7161a	Archena "H.E."	TP	7218	Totana "I.L."	TP
7007b	Mazarrón "Puerto"	TP	7118b	Barranda "Caja Murcia"	A	7164i	Lorquí	P	7218a	Totana "Sr. Muñoz"	TP
7012c	Cartagena "Ciudad"	A	7119a	Caravaca "Polideportivo"	TP	7164o	Molina de Segura "La Homera"	TP	7218c	Totana "C.H. Segura"	P
7013	Cartagena "Puerto"	TP	7119u	Cehegín "Los Rosales"	TP	7168	Embalse de la Cierva	TP	7219	Alhama "Huerta Espuña"	TP
7016	El Algar	TP	7120c	Cehegín "Ciudad"	TP	7170	Pliego	P	7220	Alhama "Los Quemados"	P
7019	Salinas de Cabo de Palos	TP	7120e	Embalse de Argos	TP	7170c	Preso de Pliego	TP	7221b	Alhama "Ceña Guerrero"	TP
7020	Corvera	P	7120o	Calasparra "Valentín"	P	7170e	Mula "Casas Nuevas"	TP	7221c	Alhama "Centro"	P
7021	Murcia "San Magín"	P	7121	Calasparra	TP	7172	Mula "Bomberos"	TP	7221f	Alhama "El Praico"	P
7023	Fuente Álamo "C.H. Segura"	TP	7123e	Moratalla "Inazares"	TP	7176d	Las Torres de Cotillas "RNE"	TP	7226	Librilla	TP
7024e	Murcia "El Merino"	TP	7123i	Caravaca "El Moral"	P	7178i	Murcia	C	7227	Alhama "Comarza"	TP
7024j	Fuente Álamo "Balsapintada"	TP	7124d	Caravaca "El Moralejo"	P	7180b	Murcia "Campus de Espinardo"	TP	7228	Murcia/Alcantarilla	C
7025	Los Martínez del Puerto	P	7127	Bullas "Carrascalejo"	P	7182	Murcia "Alfonso X"	TP	7229a	Murcia "C.F. El Valle"	TP
7026	Pozo Estrecho	TP	7127d	Bullas "Depuradora"	TP	7182b	Murcia "Confederación Hidrográf."	P	7231	Beniaján "C.H. Segura"	TP
7026u	Torre Pacheco "C.C. Agraria"	TP	7129	Embalse Alfonso XIII	TP	7190	Lorca "Tirieza Alta"	P	7232	Santomera	P
7028i	Torre Pacheco "Torre Blanca"	TP	7131	Cieza "Los Almadenes"	TP	7190d	Lorca "Fontanares"	TP	7233	Llano de Brujas	TP
7028u	Avilés	TP	7134	Cieza "El Picarcho"	TP	7195	Caravaca "Los Royos"	TP	7237	Fortuna	TP
7029	Sucina	P	7137b	Jumilla "Fuente del Pino"	TP	7198	Embalse de Valdeinferno	TP	7239	Emb. de Santomera	TP
7031	Murcia/San Javier	C	7138a	Jumilla "I.L."	TP	7201e	Avilés	TP	7246e	Raspay	P
7031d	San Javier "El Mirador"	TP	7138d	Jumilla "La Estacada"	TP	7203	Zarcilla de Ramos	TP	7250	Abanilla "C.H. Segura"	TP
7031o	San P. del Pinatar "La Puntica"	P	7145b	Cieza	P	7205	Embalse de Puentes	TP	7273e	Yecla "Casa Especies"	TP
7032	San Pedro del Pinatar	P	7145d	Cieza "Bomberos"	A	7206	Zaradilla de Totana	TP	7275	Yecla "C.H. Segura"	TP
5057	Moratalla "Cañada de la Cruz"	P	7148c	Jumilla "Casas del Puerto"	TP	7207	Lorca "La Juncosa"	P	7275b	Yecla "Coop. de Frutas"	A
7069c	Moratalla "Casas de Alfaro"	TP	7150	Abarán "Sierra de la Pila"	TP	7208	Lorca "C.H. Segura"	TP	7276	Yecla "Casa Clavero"	TP
7080	Benizar	TP	7151	Abarán "Sierra del Oro"	TP	7209	Lorca "Escuela de Cerealicultura"	A	6371i	Lorca "La Escarihuela"	TP
7083	Embalse del Cenajo	TP	7152	Abarán	TP	7211	Puerto Lumbreras "C.H. Segura"	TP			
7111	Moratalla "El Chopillo"	TP	7154	Blanca "Grupo Escolar"	P	7211b	Puerto Lumbreras C.P. López Alc.	TP			
7112	Moratalla "El Sabinar"	P	7155	Blanca "Casa Forestal"	TP	7213d	Lorca "Purias"	TP			

NOTAS ACLARATORIAS

En los mapas de distribución geográfica, las precipitaciones interanuales son las correspondientes a los 12 últimos meses.

En el sistema de seguimiento de la sequía se manejan el Índice de Volumen de Precipitación Normalizado (IVPN) y el Índice de Precipitación Normalizado (IPN), tanto mensuales como interanuales. Estos índices, calculados de acuerdo con el procedimiento publicado por R. Garrido (I Asamblea Hispano Portuguesa de Geodesia y Geofísica), permiten clasificar las situaciones mediante unos valores que oscilan entre -4 (para sequía extrema) y +4 (en casos de humedad extrema), tomando valores próximos a 0 en situaciones normales, todo ello tomando como referencia el período 1971-00. La evolución prevista del IVPN interanual para los próximos meses no responde a ninguna predicción meteorológica, sino que se basa únicamente en la suposición de

que los volúmenes de precipitación sean iguales a los correspondientes valores medios mensuales en el período 1971-00.

De los sondeos aerológicos en Murcia, se presentan los valores promedios de las variables temperatura, altura geopotencial e intensidad del viento, de todos los sondeos realizados (00 y 12 horas TMG). Así mismo, se presenta las anomalías respecto a los valores medios mensuales, del período 1984-1993.

Finalmente, conviene mencionar que debido a que se considera prioritaria la rápida difusión de este Resumen Climatológico Mensual, los datos contenidos en él sólo han sido sometidos a una depuración preliminar. En consecuencia, han de ser tomados como provisionales y cabe la posibilidad de modificación posterior.

RECONOCIMIENTO

Es preciso reconocer y agradecer la valiosa ayuda prestada por los desinteresados colaboradores de las estaciones pluviométricas y termométricas sin cuyo quehacer no hubiera sido posible realizar el presente Resumen Climatológico.

© INM. PROHIBIDA SU REPRODUCCIÓN Y DIFUSIÓN TOTAL O PARCIAL, POR CUALQUIER MEDIO, SIN AUTORIZACIÓN EXPRESA POR ESCRITO DEL TITULAR DEL COPYRIGHT

Edita: AGENCIA ESTATAL DE METEOROLOGÍA. Delegación en la Región de Murcia. CMT en Murcia
correo electrónico: usuariosmur@inm.es

Avda. de la Libertad, nº 11

Teléfono 968 83 44 04

30071 Guadalupe (Murcia)

[web de la AEMET](#)