



RESUMEN CLIMATOLÓGICO MENSUAL

MAYO 2008

1. Temperatura mensual en la Región de Murcia

- [Temperatura media:](#) 17.4 °C
- [Carácter termométrico:](#) Normal

2. Precipitación mensual en la Región de Murcia

- [Volumen de precipitación:](#) 974 Hm³
- [Carácter pluviométrico:](#) Muy húmedo (anom.med: +582 Hm³)

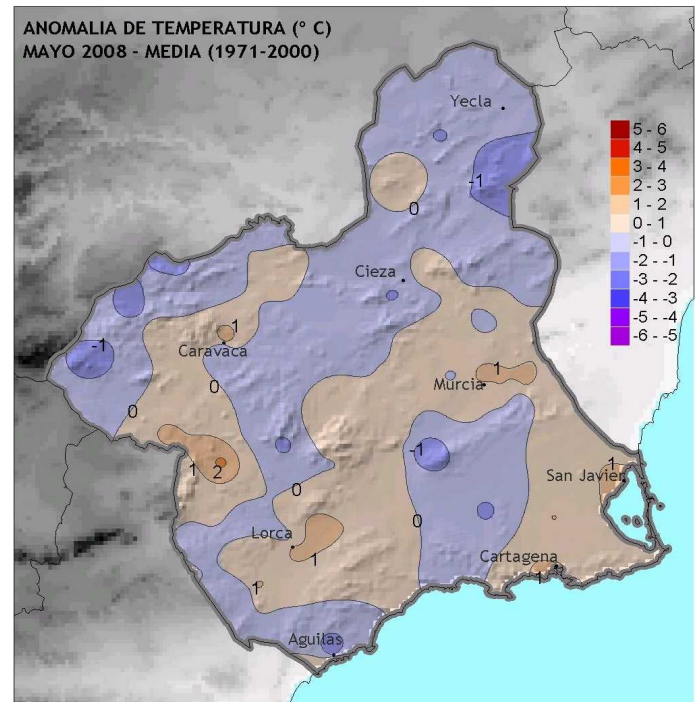
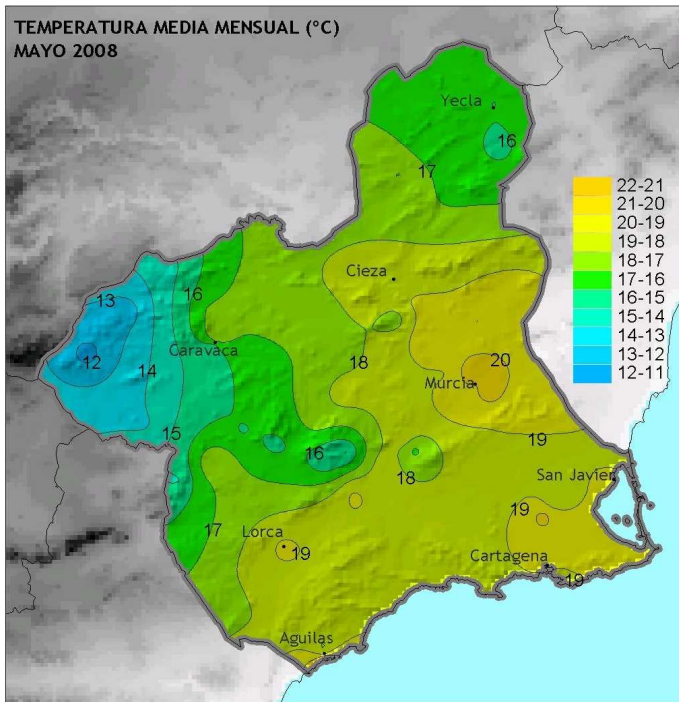
3. Precipitación interanual (12 últimos meses) en la Región de Murcia

- [Volumen de precipitación:](#) 3125 Hm³
- [Carácter pluviométrico:](#) Normal

4. OTRAS VARIABLES

- [Vientos máximos](#)
- [Datos promedios de sondeos](#)
- [Ozono e irradiación](#)

TEMPERATURA

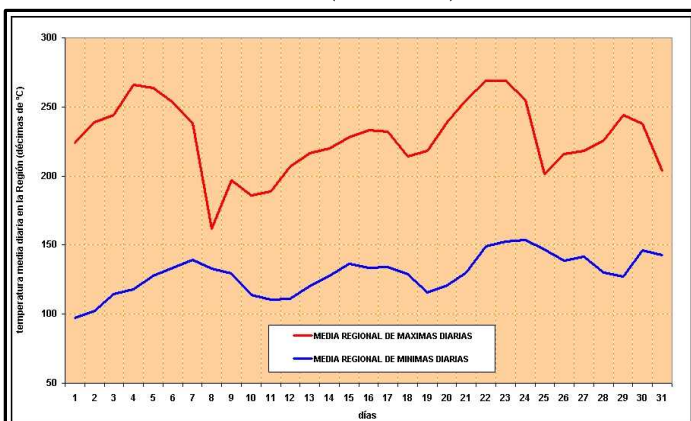


TEMPERATURAS MEDIAS MENSUALES

La zona más cálida se localizó en la mitad este de la Región, sobre todo en su zona centro-oriental, en los alrededores de la capital, con valores medios entorno a los 20°C. Los valores de temperatura más bajos se produjeron en las zonas más altas de la Comarca del Noroeste, fundamentalmente en los términos de Moratalla y Caravaca, alcanzándose los 12°C como valor medio más bajo.

VALORES EXTREMOS

Las temperaturas más altas registradas superaron ligeramente los 30°C el día 4 en zonas de interior, principalmente en la comarca del Río Mula. Las mínimas más bajas se registraron en la comarca del Noroeste el día 1, alcanzándose 2°C en el observatorio de Inazares (Moratalla).



Gráfica de evolución mensual de los promedios de máximas, mínimas y medias diarios de las estaciones disponibles.

ANOMALÍAS DE TEMPERATURA MEDIA MENSUAL

La temperatura media regional fue de 17.4°C, siendo ésta igual al valor medio climatológico para este mes, por lo que el comportamiento térmico del mes se considera "NORMAL". Según se observa en el mapa de anomalías, se rebasaron en puntos muy localizados del Alto Guadalentín anomalías positivas del orden de 2°C, en la mayor parte de las zonas se observaron anomalías poco significativas.

EVOLUCIÓN TEMPORAL

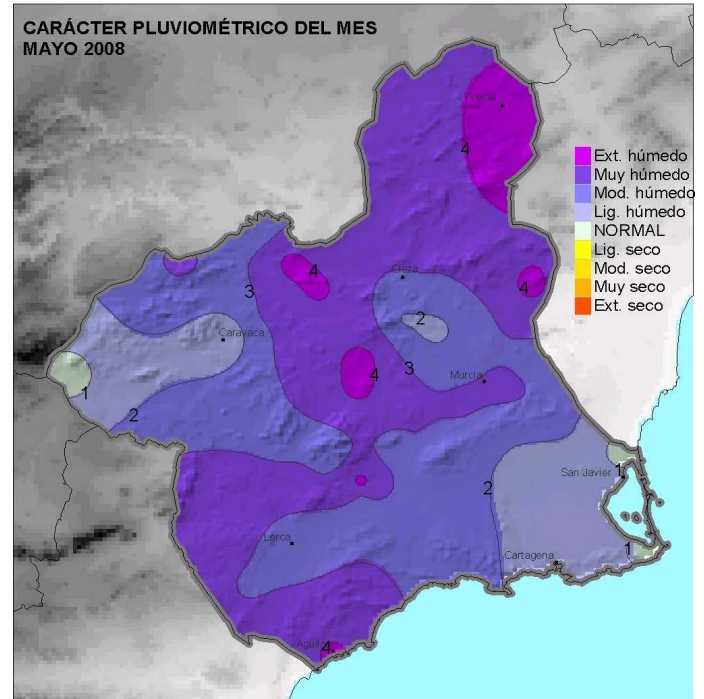
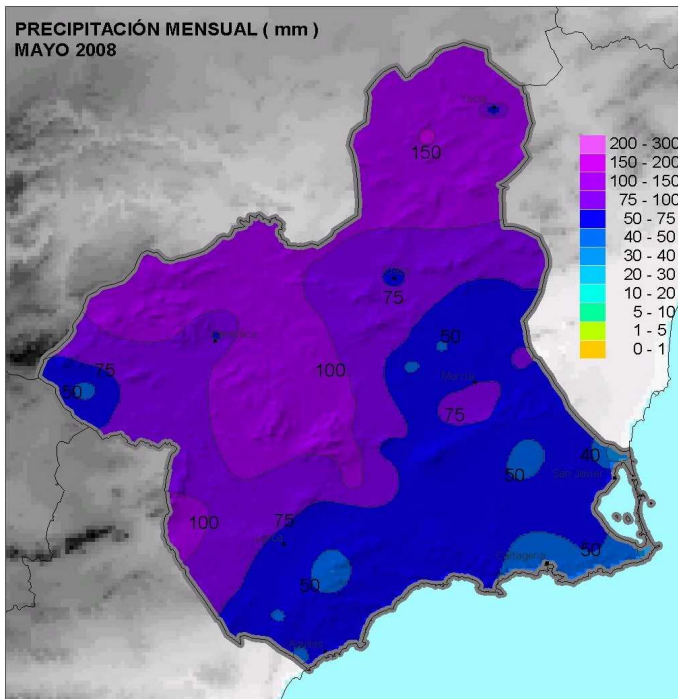
La gráfica de evolución mensual de los promedios de las máximas y las mínimas diarias, de todas las estaciones disponibles, muestra lo siguiente:

- Los días 22 y 23 fueron los más cálidos del mes en promedio en toda la Región alcanzándose un valor cercano a los 27°C. El día 8 fue el que registró el valor más bajo de temperatura máxima promedio, siendo éste de 16.2°C.
- La temperatura más alta promedio de las mínimas fue de 15.4°C el día 24. El valor más bajo de las mínimas se produjo el primer día del mes llegándose a los 9.7°C.

EFEMÉRIDES

No se produjeron efemérides en cuanto a las temperaturas en el mes de mayo.

PRECIPITACIÓN Mensual



PRECIPITACIÓN MENSUAL

Mayo ha sido el segundo mes más lluvioso en la Región desde 1961.

Las precipitaciones fueron muy repartidas, rebasándose los 100mm en amplias zonas de Sierra Espuña, Río Mula, Norte de la Comarca del NW y Altiplano, en ésta última se superó el umbral de 150mm. En el resto de la mitad Oriental y Sur, las precipitaciones estuvieron entre los 50 y 75mm. Los valores más bajos se registraron en el litoral sur del Campo de Cartagena y en puntos muy localizados del Altiplano, con valores inferiores a los 50mm.

La cantidad más importante registrada fue de 155.7mm en Jumilla "Fuente del Pino", la más baja, 25.6mm, se registró en Yecla "Sierra de las Salinas". Por otro lado el observatorio de Murcia registró con 75.3mm, la cantidad más elevada desde 1984.

PRINCIPALES EPISODIOS DE PRECIPITACION

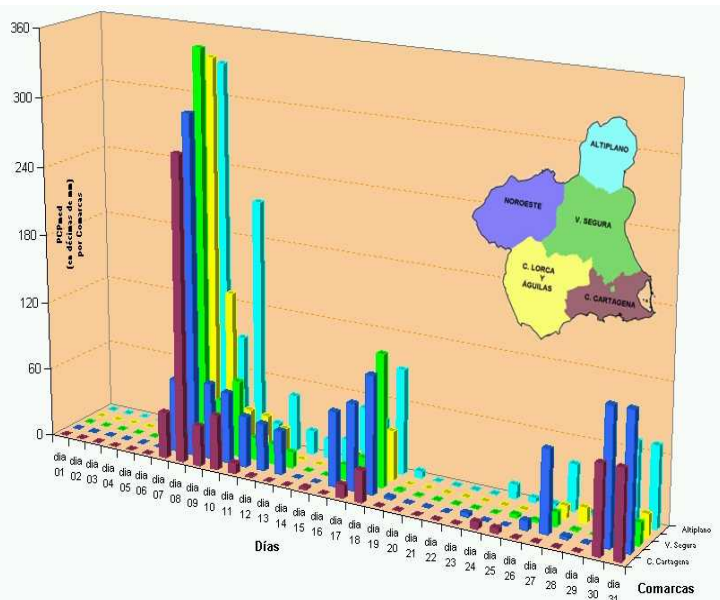
Se produjeron tres episodios de precipitaciones generalizadas en la Región:

El primero de ellos tuvo lugar entre los días 7 y 11, con dominio de precipitaciones de carácter moderado acompañadas de tormentas. Durante este episodio se registró la cantidad máxima en 24 horas del mes, 55mm en Lorca "Los Curas".

Los otros dos episodios de precipitaciones generalizadas, aunque algo más débiles se produjeron entre los días 16-18 y 30-31 de mayo.

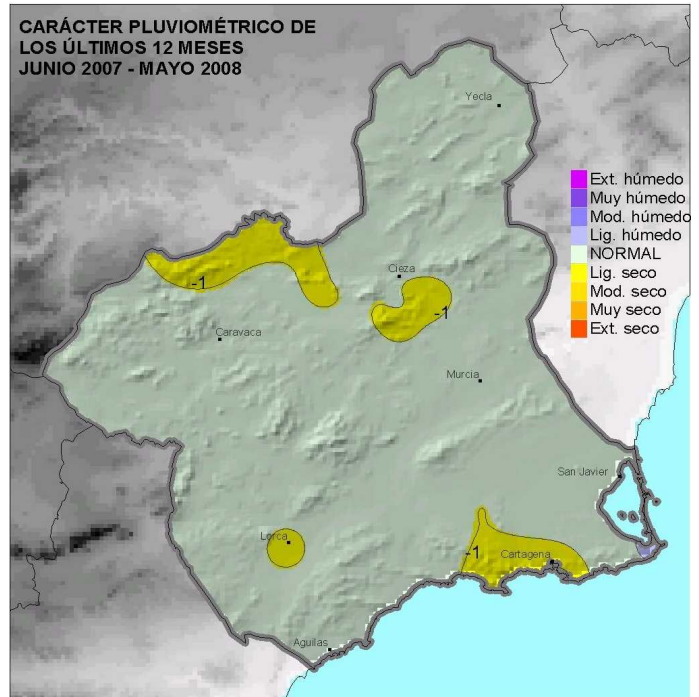
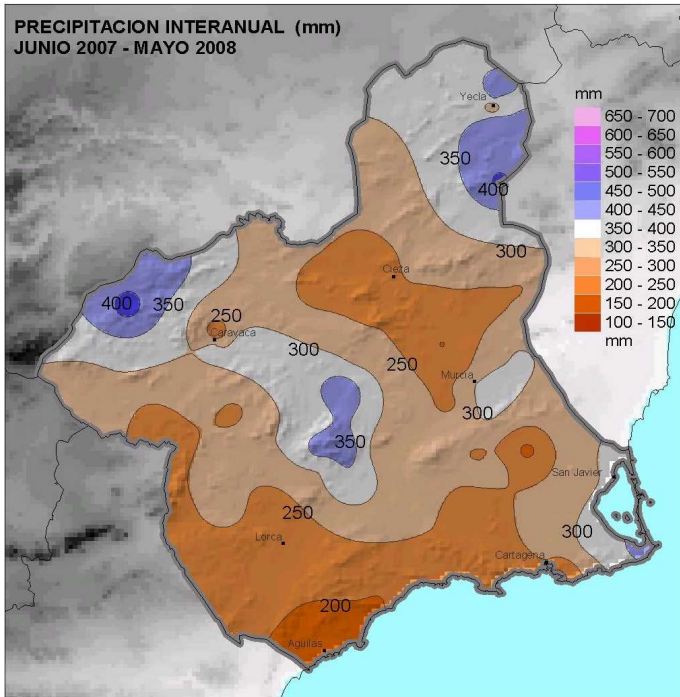
CARÁCTER PLUVIOMÉTRICO DEL MES

En el mapa de distribución del carácter pluviométrico del mes (basado en el Índice de Precipitación Normalizado) destaca el valor húmedo en toda la Región. En zonas de las Comarcas del Altiplano, Vega del Segura, Oriental y Águilas, el carácter pluviométrico del mes fue extremadamente húmedo. El volumen de precipitación sobre la Región fue **974hm³**, muy superior al volumen medio del mes del período 1971-2000. De esta forma, el mes tuvo un carácter desde el punto de vista pluviométrico de **"MUY HÚMEDO"**, con un valor del Índice de Volumen de Precipitación Normalizado de **3.4**.



Gráfica de evolución mensual de los promedios de precipitación diaria, en décimas de mm, de las estaciones disponibles en cada Comarca.

PRECIPITACIÓN Interanual



TOTALES INTERANUALES

La precipitación acumulada de los últimos 12 meses presenta una distribución espacial irregular. Las cantidades mayores acumuladas, superiores a 350mm, se sitúan en zonas altas de las comarcas del Noroeste, Altiplano, Sierra Espuña y también más aisladamente en la región próxima al Cabo de Palos. Las cantidades más bajas se encuentran en la zona de Águilas con valores inferiores a los 200mm y en el Alto Guadalentín y Vega Media con valores inferiores a 250mm.

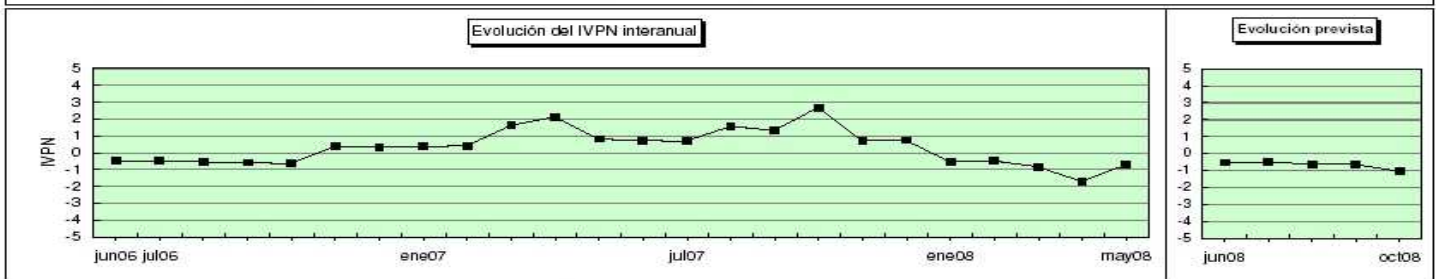
CARÁCTER PLUVIOMÉTRICO INTERANUAL

En el mapa del carácter pluviométrico de los últimos 12 meses (calculados con el IPN Interanual) se aprecia un claro dominio del carácter normal. En zonas principalmente del Noroeste, litoral sur de Cartagena y Vega Media, el carácter es ligeramente seco.

Con un volumen de precipitación interanual de **3125hm³** y un valor del IVPN Interanual de **-0.7**, los últimos doce meses presentan un carácter de **"NORMAL"**.

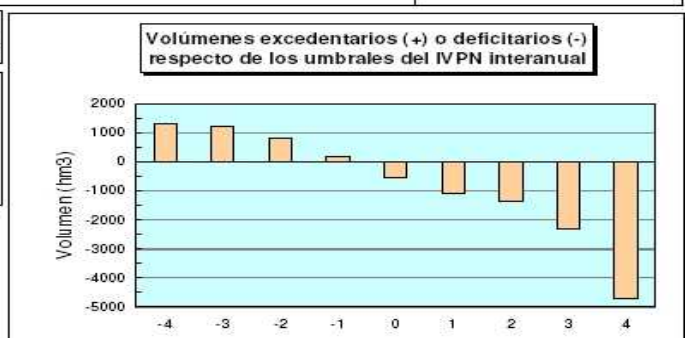
SISTEMA DE SEGUIMIENTO DE LA SEQUÍA EN LA REGION DE MURCIA Mayo 2008

Valores del Índice de Volumen de Precipitación Normalizado (IVPN)
MENSUAL: IVPN=3.4(muy húmedo), Volumen=974hm³ INTERANUAL: IVPN =-0.7(normal), Volumen=3125hm³



Nº de meses de los periodos indicados con un IVPN interanual en las categorías globales señaladas.

■ Sequía(<-1)	■ Normal(-1,1)	□ Húmeda(>1)
---------------	----------------	--------------



VIENTO

ESTACIÓN	Racha máxima (Km/h)	Dirección R.max. (decenas de grado)	Día de la racha máxima	Recorrido máximo diario (Km)	Día del recorrido máximo
AGUILAS (P. BOMBEROS AUT.)	50	10	7	331	10
CARTAGENA (CIUDAD)	54	2	7	313	7
TORRE PACHECO (C.C.A. AUT.)	58	5	7	547	7
MURCIA/SAN JAVIER	63	4	7	896	7
CARAVACA (P. BOMBEROS)	46	1	31	227	19
CALASPARRA 'AGENTES MEDIOAMBIENTALES'	66	15	25	280	25
CIEZA (P. BOMBEROS)	53	11	25	374	25
MURCIA	61	30	30	286	7
LORCA 'ZARCILLO DE RAMOS - AUTOMÁTICA'	57	23	10	397	10
LORCA (C.C.A.)	43	32	10	228	7
TOTANA, I.L. 'AUTOMÁTICA'	44	9	29	268	7
ALHAMA (COMARZA - AUT.)	55	27	30	375	7
MURCIA/ALCANTARILLA	67	36	30	308	7
MOLINA DE SEGURA (LOS VALIENTES)	53	8	7	409	19

99 variable * faltan datos

MAYO_08

RACHAS MÁXIMAS

Durante este mes, la racha máxima se registró en la estación de Alcantarilla, donde el viento alcanzó, el día 30 los 67km/h.

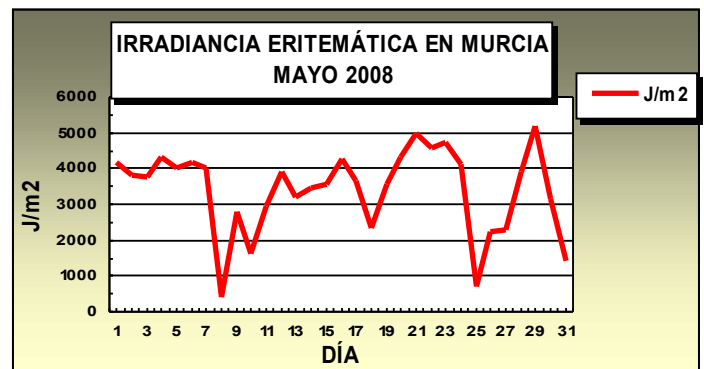
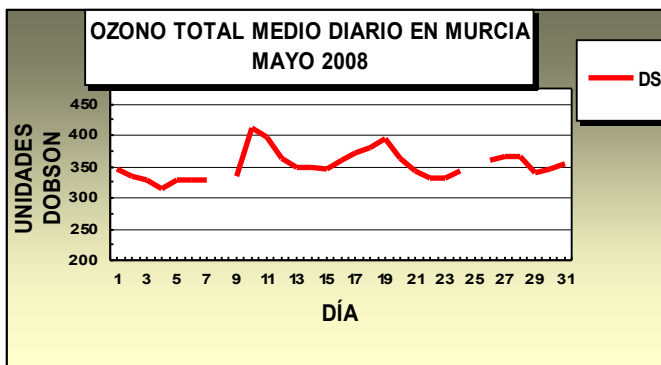
RECORRIDO MÁXIMO DIÁRIO

El día 7, el valor de recorrido diario entre 0 y 24 horas, alcanzó los 896km, en la estación de San Javier.

SONDEOS

MAY_08 00z y 12z	Valores medios del mes	Valores climatológicos	Anomalias
Altura geopot. 850 Hpa (mcp)	1480	1516	-36
Altura geopot. 700 Hpa (mcp)	3064	3112	-48
Altura geopot. 500 Hpa (mcp)	5676	5731	-55
Altura geopot. 300 Hpa (mcp)	9302	9369	-67
Temperatura en 850 Hpa (°C)	10,3	11,0	-0,7
Temperatura en 700 Hpa (°C)	1,0	1,4	-0,4
Temperatura en 500 Hpa (°C)	-16,9	-16,0	-0,9
Temperatura en 300 Hpa (°C)	-44,2	-43,5	-0,7
Viento en 850 Hpa (kts)	3,0	9,4	-6,4
Viento en 700 Hpa (kts)	13,0	15,1	-2,1
Viento en 500 Hpa (kts)	25,0	24,6	0,4
Viento en 300 Hpa (kts)	33,0	39,4	-6,4

OZONO E IRRADIANCIA ERITEMÁTICA



Durante Mayo de 2008, el ozono total medio diario sobre Murcia ha sido de 352 UD, un 2 % superior a las 345 UD de valor medio teórico del mes y superior al valor medio de los registros existentes para este mes en Murcia, desde 1995, que es de 342 UD. El valor mínimo diario se registró el día 4 con 315 UD, mientras que el valor máximo del mes fue de 411 UD el día 10 tras un ascenso de 83 UD en 48 horas, al que siguió un descenso de 64 UD en los 3 días siguientes.

La irradiación eritemática media del mes fue de 3407 J/m², por debajo del valor medio de 3893 J/m² y un 1 % superior a la del mes anterior. El valor máximo diario se alcanzó el día 29 del mes con 5179 J/m². El índice UVI alcanzó el valor 10, siendo el valor medio de 7.

RESUMEN CLIMATOLÓGICO MENSUAL

ESTACIONES DE LA REGIÓN DE MURCIA Clasificadas según su indicativo y con expresión del tipo

Ind.	Nombre	T.	Ind.	Nombre	T.	Ind.	Nombre	T.	Ind.	Nombre	T.
7001e	Águilas "Montagro"	TP	7113	Moratalla "C. de San Juan"	P	7156	Ricote "La Calera"	TP	7213u	Lorca "El Hinojar"	TP
7002	Águilas "Diputación"	TP	7114c	Moratalla "P. de Bomberos"	TP	7156e	Ojós "Presa del Mayés"	TP	7214	Totana "Alquerías"	TP
7002c	Águilas "Parque de Bomberos"	A	7115	Moratalla "Casa Ulea"	P	7157a	Ulea	P	7215	Totana "La Carrasca"	P
7002f	Lorca "Campico López"	P	7115o	Moratalla "Casa del Río"	TP	7158e	Archena Balneario	TP	7216	Totana "Mortí"	P
7003d	Lorca "Los Curas"	P	7116	Calasparra "C.F. Estación"	P	7159	Blanca Casa Castillo	P	7217	Totana "Presa del Paretón"	TP
7005b	Mazarrón "San Telmo"	TP	7117	Moratalla "Bebedor de Abajo"	TP	7161a	Archena "H.E."	TP	7218	Totana "I.L."	TP
7007b	Mazarrón "Puerto"	TP	7118b	Barranda "Caja Murcia"	A	7164i	Lorquí	P	7218a	Totana "Sr. Muñoz"	TP
7012c	Cartagena "Ciudad"	A	7119a	Caravaca "Polideportivo"	TP	7164o	Molina de Segura "La Homera"	TP	7218c	Totana "C.H. Segura"	P
7013	Cartagena "Puerto"	TP	7119u	Cehegín "Los Rosales"	TP	7168	Embalse de la Cierva	TP	7219	Alhama "Huerta Espuña"	TP
7016	El Algar	TP	7120c	Cehegín "Ciudad"	TP	7170	Pliego	P	7220	Alhama "Los Quemados"	P
7019	Salinas de Cabo de Palos	TP	7120e	Embalse de Argos	TP	7170c	Preso de Pliego	TP	7221b	Alhama "Ceña Guerrero"	TP
7020	Corvera	P	7120o	Calasparra "Valentín"	P	7170e	Mula "Casas Nuevas"	TP	7221c	Alhama "Centro"	P
7021	Murcia "San Magín"	P	7121	Calasparra	TP	7172	Mula "Bomberos"	TP	7221f	Alhama "El Praico"	P
7023	Fuente Álamo "C.H. Segura"	TP	7123e	Moratalla "Inazares"	TP	7176d	Las Torres de Cotillas "RNE"	TP	7226	Librilla	TP
7024e	Murcia "El Merino"	TP	7123i	Caravaca "El Moral"	P	7178i	Murcia	C	7227	Alhama "Comarza"	TP
7024j	Fuente Álamo "Balsapintada"	TP	7124d	Caravaca "El Moralejo"	P	7180b	Murcia "Campus de Espinardo"	TP	7228	Murcia/Alcantarilla	C
7025	Los Martínez del Puerto	P	7127	Bullas "Carrascalejo"	P	7182	Murcia "Alfonso X"	TP	7229a	Murcia "C.F. El Valle"	TP
7026	Pozo Estrecho	TP	7127d	Bullas "Depuradora"	TP	7182b	Murcia "Confederación Hidrográf."	P	7231	Beniaján "C.H. Segura"	TP
7026u	Torre Pacheco "C.C. Agraria"	TP	7129	Embalse Alfonso XIII	TP	7190	Lorca "Tirieza Alta"	P	7232	Santomera	P
7028i	Torre Pacheco "Torre Blanca"	TP	7131	Cieza "Los Almadenes"	TP	7190d	Lorca "Fontanares"	TP	7233	Llano de Brujas	TP
7028u	Avilés	TP	7134	Cieza "El Picarcho"	TP	7195	Caravaca "Los Royos"	TP	7237	Fortuna	TP
7029	Sucina	P	7137b	Jumilla "Fuente del Pino"	TP	7198	Embalse de Valdeinferno	TP	7239	Emb. de Santomera	TP
7031	Murcia/San Javier	C	7138a	Jumilla "I.L."	TP	7201e	Avilés	TP	7246e	Raspay	P
7031d	San Javier "El Mirador"	TP	7138d	Jumilla "La Estacada"	TP	7203	Zarcilla de Ramos	TP	7250	Abanilla "C.H. Segura"	TP
7031o	San P. del Pinatar "La Puntica"	P	7145b	Cieza	P	7205	Embalse de Puentes	TP	7273e	Yecla "Casa Especies"	TP
7032	San Pedro del Pinatar	P	7145d	Cieza "Bomberos"	A	7206	Zaradilla de Totana	TP	7275	Yecla "C.H. Segura"	TP
5057	Moratalla "Cañada de la Cruz"	P	7148c	Jumilla "Casas del Puerto"	TP	7207	Lorca "La Juncosa"	P	7275b	Yecla "Coop. de Frutas"	A
7069c	Moratalla "Casas de Alfaro"	TP	7150	Abarán "Sierra de la Pila"	TP	7208	Lorca "C.H. Segura"	TP	7276	Yecla "Casa Clavero"	TP
7080	Benizar	TP	7151	Abarán "Sierra del Oro"	TP	7209	Lorca "Escuela de Cerealicultura"	A	6371i	Lorca "La Escarihuela"	TP
7083	Embalse del Cenajo	TP	7152	Abarán	TP	7211	Puerto Lumbreras "C.H. Segura"	TP			
7111	Moratalla "El Chopillo"	TP	7154	Blanca "Grupo Escolar"	P	7211b	Puerto Lumbreras C.P. López Alc.	TP			
7112	Moratalla "El Sabinar"	P	7155	Blanca "Casa Forestal"	TP	7213d	Lorca "Purias"	TP			

NOTAS ACLARATORIAS

En los mapas de distribución geográfica, las precipitaciones interanuales son las correspondientes a los 12 últimos meses.

En el sistema de seguimiento de la sequía se manejan el Índice de Volumen de Precipitación Normalizado (IVPN) y el Índice de Precipitación Normalizado (IPN), tanto mensuales como interanuales. Estos índices, calculados de acuerdo con el procedimiento publicado por R. Garrido (I Asamblea Hispano Portuguesa de Geodesia y Geofísica), permiten clasificar las situaciones mediante unos valores que oscilan entre -4 (para sequía extrema) y +4 (en casos de humedad extrema), tomando valores próximos a 0 en situaciones normales, todo ello tomando como referencia el período 1971-00. La evolución prevista del IVPN interanual para los próximos meses no responde a ninguna predicción meteorológica, sino que se basa únicamente en la suposición de que los

volúmenes de precipitación sean iguales a los correspondientes valores medios mensuales en el período 1971-00.

De los sondeos aerológicos en Murcia, se presentan los valores promedios de las variables temperatura, altura geopotencial e intensidad del viento, de todos los sondeos realizados (00 y 12 horas TMG). Así mismo, se presenta las anomalías respecto a los valores medios mensuales, del período 1984-1993.

Finalmente, conviene mencionar que debido a que se considera prioritaria la rápida difusión de este Resumen Climatológico Mensual, los datos contenidos en él sólo han sido sometidos a una depuración preliminar. En consecuencia, han de ser tomados como provisionales y cabe la posibilidad de modificación posterior.

RECONOCIMIENTO

Es preciso reconocer y agradecer la valiosa ayuda prestada por los desinteresados colaboradores de las estaciones pluviométricas y termométricas sin cuyo quehacer no hubiera sido posible realizar el presente Resumen Climatológico.

© INM. PROHIBIDA SU REPRODUCCIÓN Y DIFUSIÓN TOTAL O PARCIAL, POR CUALQUIER MEDIO, SIN AUTORIZACIÓN EXPRESA POR ESCRITO DEL TITULAR DEL COPYRIGHT

Edita: AGENCIA ESTATAL DE METEOROLOGÍA. Delegación en la Región de Murcia. CMT en Murcia
correo electrónico: usuariosmur@inm.es

Avda. de la Libertad, nº 11

Teléfono 968 83 44 04

30071 Guadalupe (Murcia)

[web de la AEMET](#)