



GOBIERNO
DE ESPAÑA

MINISTERIO
DE AGRICULTURA, ALIMENTACIÓN
Y MEDIO AMBIENTE



DELEGACIÓN TERRITORIAL
EN CASTILLA Y LEÓN

INFORMACIÓN CLIMATOLÓGICA MENSUAL DE CASTILLA Y LEÓN

OCTUBRE 2017

COMENTARIO

El pasado mes de Octubre de 2017 las precipitaciones han estado comprendidas entre 2 l/m² (en varias estaciones de la Meseta de Palencia) y 77 l/m² (puntualmente en zonas altas de Somosierra, en el Sistema Central de Segovia). La mitad de las estaciones meteorológicas han registrado precipitaciones comprendidas entre 7 y 20 l/m² (entre 0 y 4 l/m² el mes anterior).

De manera generalizada, sólo se han superado los 25 l/m² en áreas próximas al Sistema Central y al Sistema Ibérico, sobre todo en la línea que une el extremo Suroeste de Segovia con la Sierra de la Demanda. Por el lado contrario, en una amplia zona que abarca de Sur a Norte desde la Meseta de Salamanca hasta el Norte de Palencia no se han superado los 10 l/m². En promedio, el balance general deja un déficit de precipitación del 80%, con tal solo un promedio de 3 días de precipitación apreciable.*****

Teniendo en cuenta las precipitaciones registradas y su distribución, el mes de Octubre ha tenido un carácter MUY SECO en la mayor parte de Castilla y León, con la única excepción del Sur de Segovia y Este de Soria así como el Sureste de de Burgos, donde se ha quedado con una valoración de SECO.

Las precipitaciones se han agrupado en un único episodio principal en los días centrales del mes, aunque también con algunas precipitaciones débiles en los dos primero y últimos días, afectando sólo al extremo Noreste y con valores poco significativos.

Las precipitaciones se concentraron entre los días 16 y 21. Los registros más altos corresponden al día 17 en la vertiente Sur de la Sierra de Gredos, llegándose a acumular valores superiores a 50 l/m² y el día 18 en el Este y Sur de la provincia de Soria así como en sus zonas próximas.

Con respecto a la precipitación acumulada desde Septiembre de 2017, los valores más altos, superiores a 75 l/m², se han registrado en el extremo Norte de la provincia de Burgos así como en áreas próximas a los Picos de Europa, zonas de mayor influencia Cantábrica, si bien también se ha alcanzado puntualmente este valor en zonas altas del Sistema Central. En una amplia zona del Centro y del Oeste de la Comunidad no se han superado los 20 l/m². El balance en la mayor parte del territorio de la Comunidad es de periodo MUY SECO, llegado a alcanzar en algunas zonas de Meseta de Salamanca, Valladolid y Palencia, así como en áreas del Norte de esta última provincia, la valoración de EXTREMADAMENTE SECO (en los Observatorios de Valladolid y Salamanca la precipitación acumulada es la más baja de toda su serie histórica, con valores de 4,8 l/m² y 3,3 l/m², respectivamente).

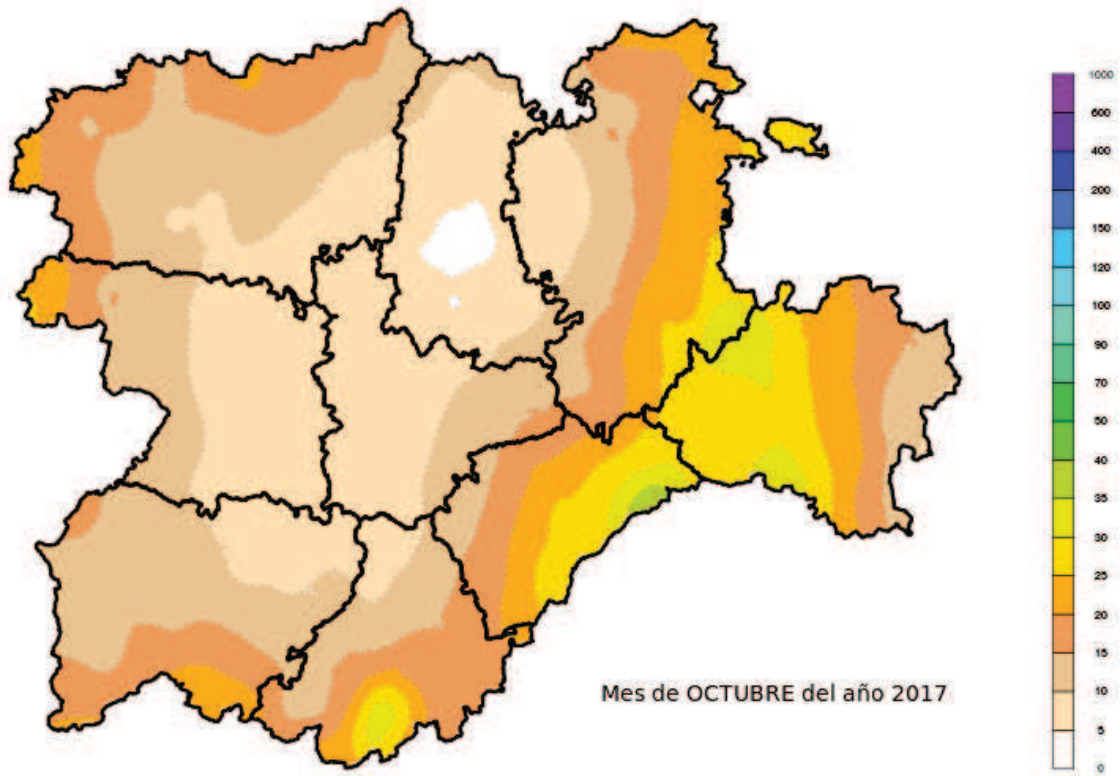
En cuanto a las temperaturas, El mes de OCTUBRE ha sido EXTREMADAMENTE CÁLIDO en el Sur, Oeste y Noroeste de Castilla y León, mientras que en gran parte del Centro y del Este ha sido MUY CÁLIDO, con una temperatura media en torno a 3 °C por encima del promedio mensual.

Se trata del segundo mes de Octubre más cálido, después de 2014, aunque en algunos Observatorios del Noroeste (León y Ponferrada) el registro ha sido efeméride y se ha igualado en algunos del Este y Sureste (Soria y Segovia).

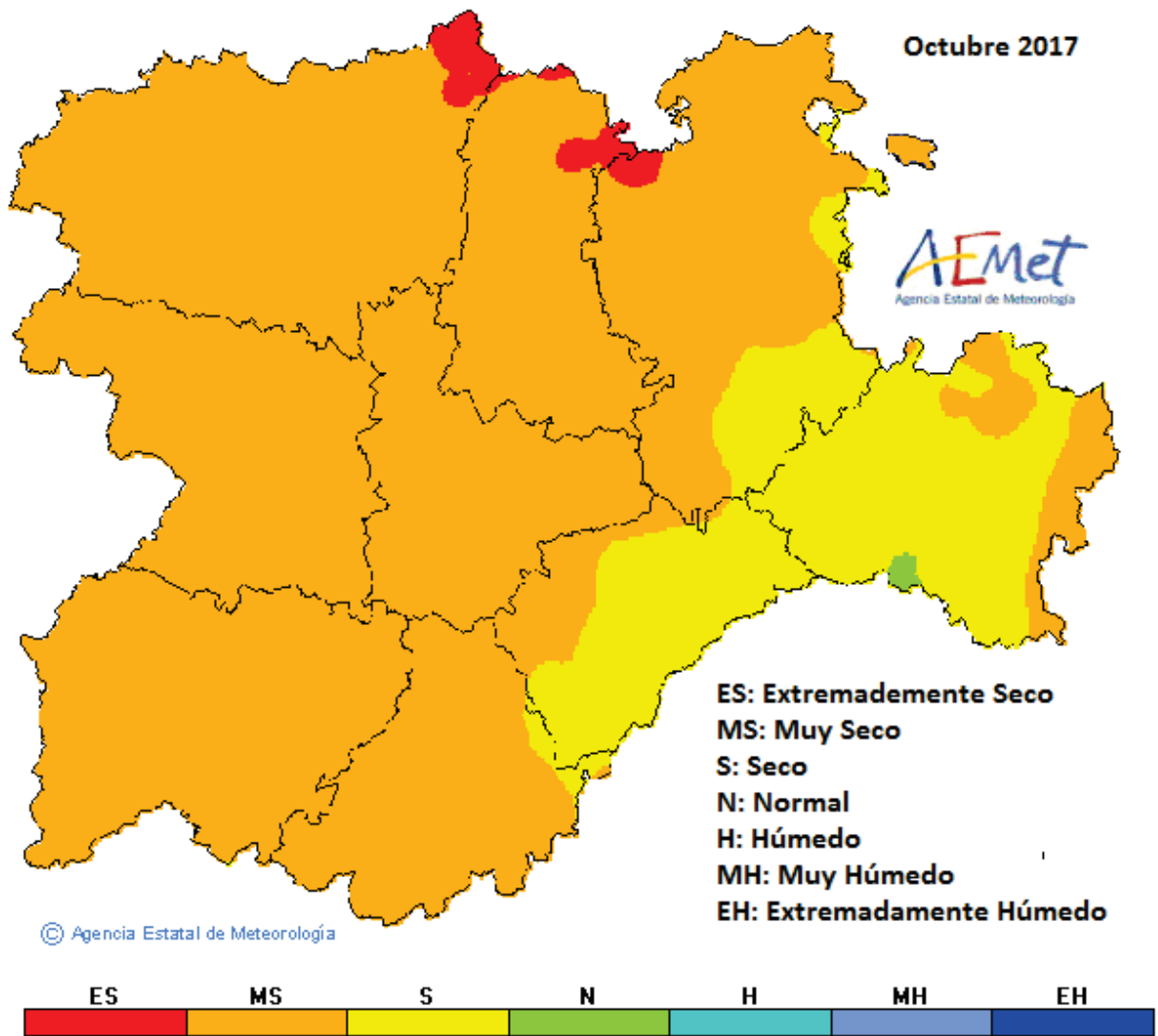
La temperatura diurna ha sido la principal responsable de esta valoración (su promedio es efeméride en todos los Observatorios de Castilla y León) pues se ha situado, de media, en torno a 5,5°C por encima del promedio y, aunque entre los días 24 y 27 también se llegan a registrar valores notables, llegando incluso a superar los 30 °C, es la primera quincena la que destaca por unos valores continuados de temperaturas máximas por encima de lo normal (el valor medio de máximas en la primera mitad del mes es de 26,5 °C). A partir del día 15 se registran un descenso importante de temperatura máxima (15 °C en 3 días) de tal forma que entre los días 17 y 22 se llegan a alcanzar valores ligeramente por debajo de lo normal. El valor más alto corresponde a Candeleda (Ávila) el día 3 con 33,7 °C. su promedio es efeméride en todos los Observatorios de Castilla y León

La temperatura mínima, sin embargo, ha estado muy próxima a lo normal, aunque con notables oscilaciones. Los días en las que la temperatura mínima ha sido más alta son los días centrales del mes, llegándose a registrar valores superiores a 18 °C en zonas del Sur de la Comunidad. Entre los días 7 y 12 y, a partir del día 22, se registran numerosas heladas, sobre todo en zonas de montaña y también en zonas de meseta del Este de la Comunidad. El valor más bajo corresponde a Vegarrienza (León) con -6 °C el día 31, fecha en la que los valores mínimos se quedan, de manera generalizada, por debajo de los 3 °C . El número de días de helada se sitúa, de promedio en 2, aunque con amplias zonas libres de heladas (sobre todo en el cuadrante Suroeste).

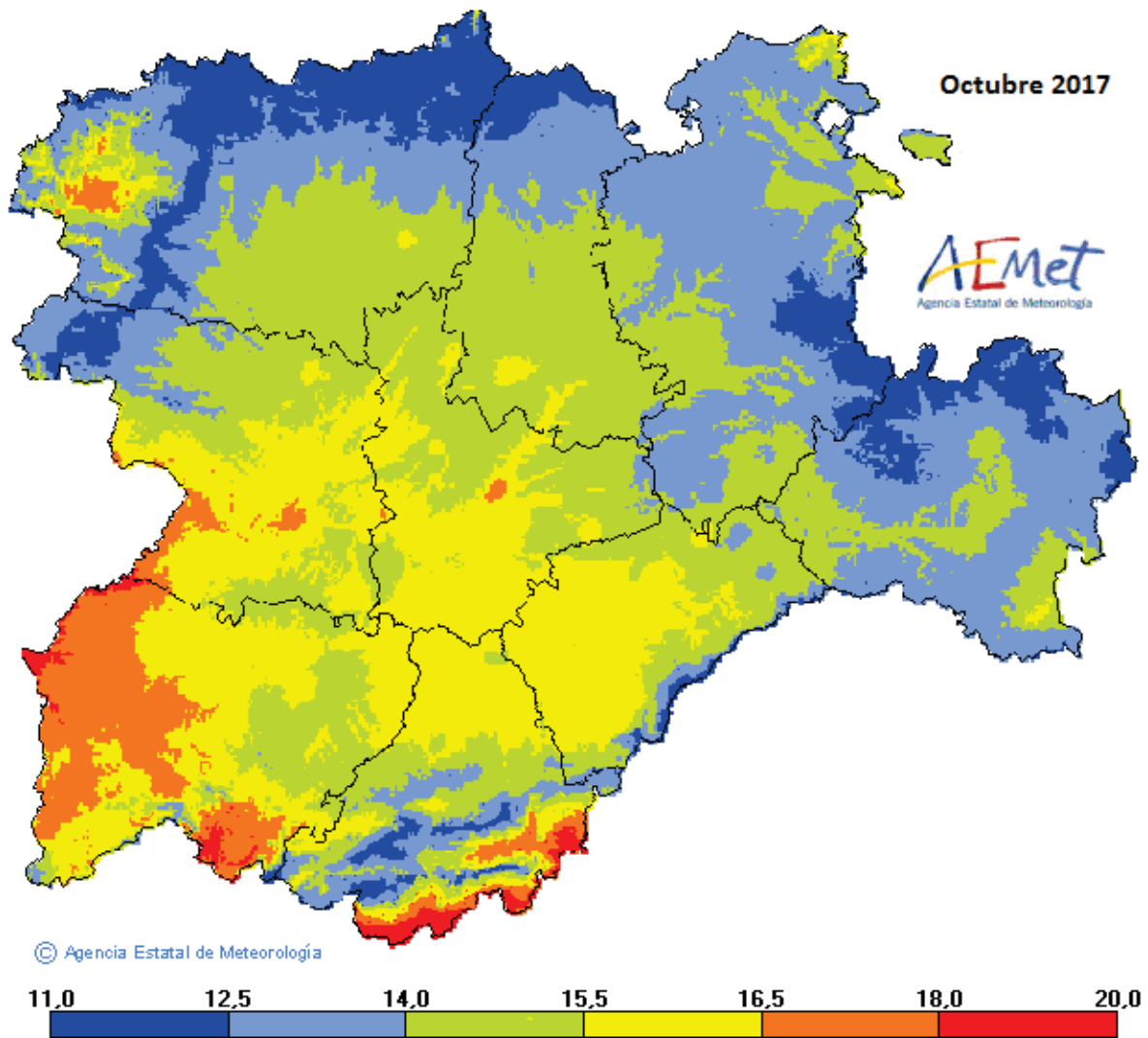
PRECIPITACIÓN ACUMULADA MENSUAL (l/m²)



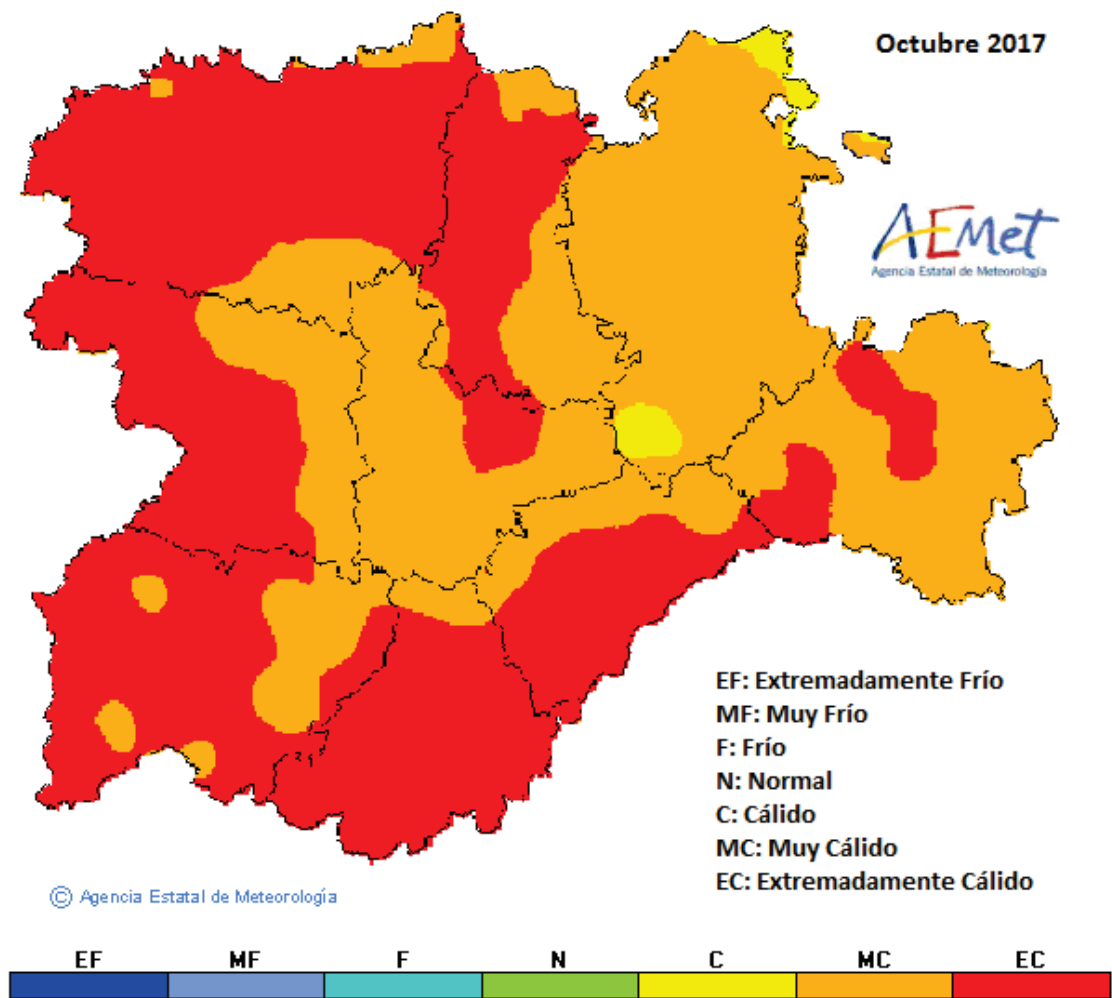
QUINTILES DE PRECIPITACIÓN MENSUAL



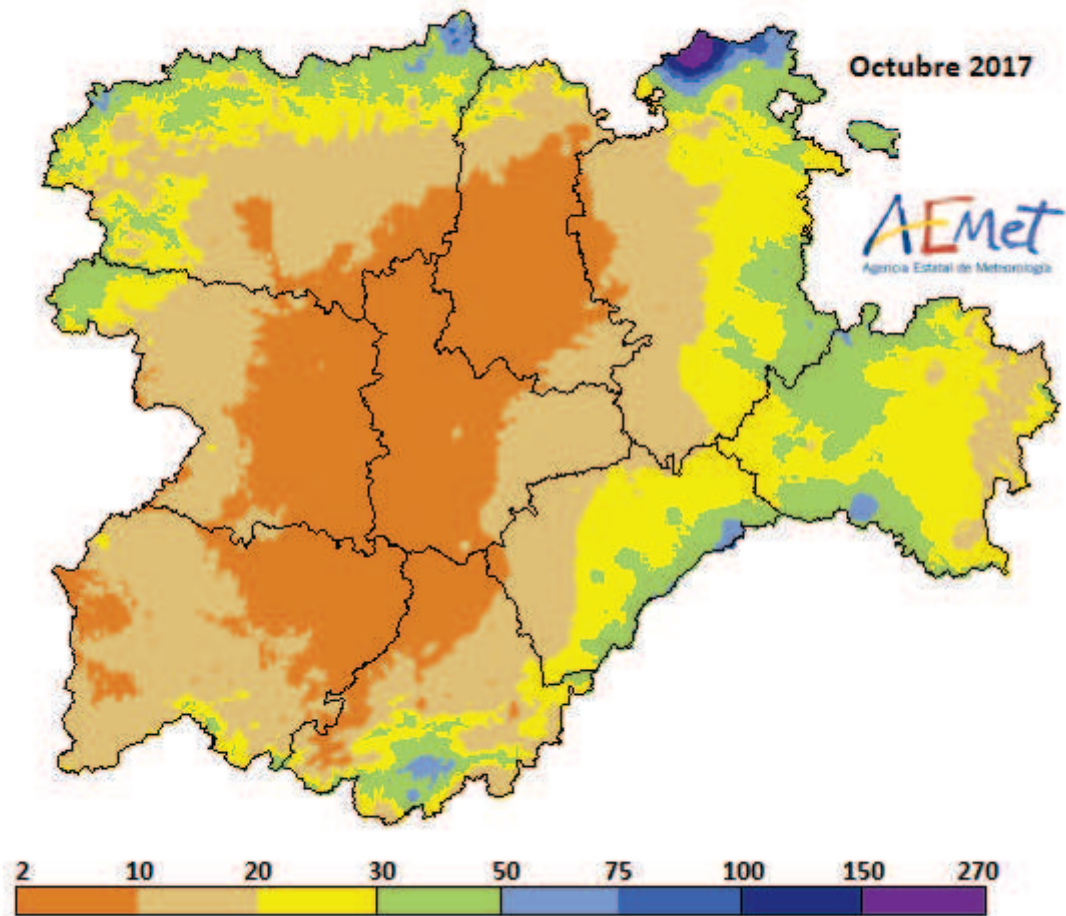
TEMPERATURA MEDIA (°C)



QUINTILES DE TEMPERATURA MEDIA MENSUAL

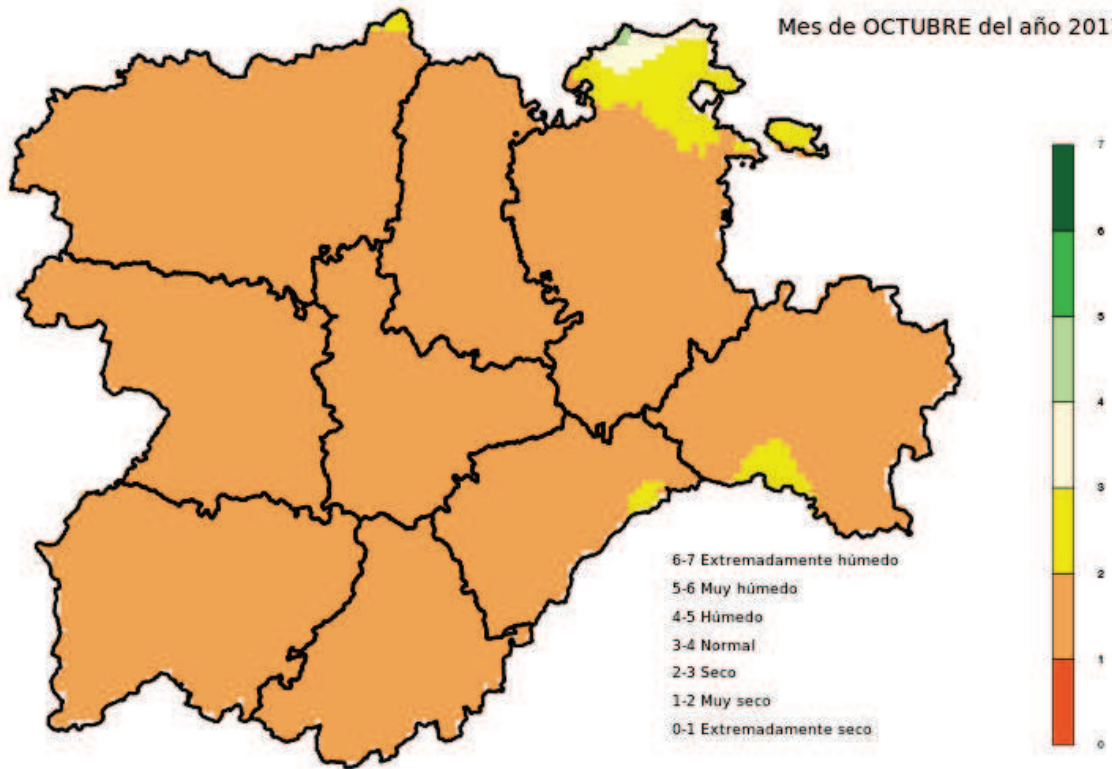


PRECIPITACIÓN ACUMULADA DESDE SEPTIEMBRE (l/m²)



QUINTILES DE PRECIPITACIÓN ACUMULADA DESDE SEPTIEMBRE

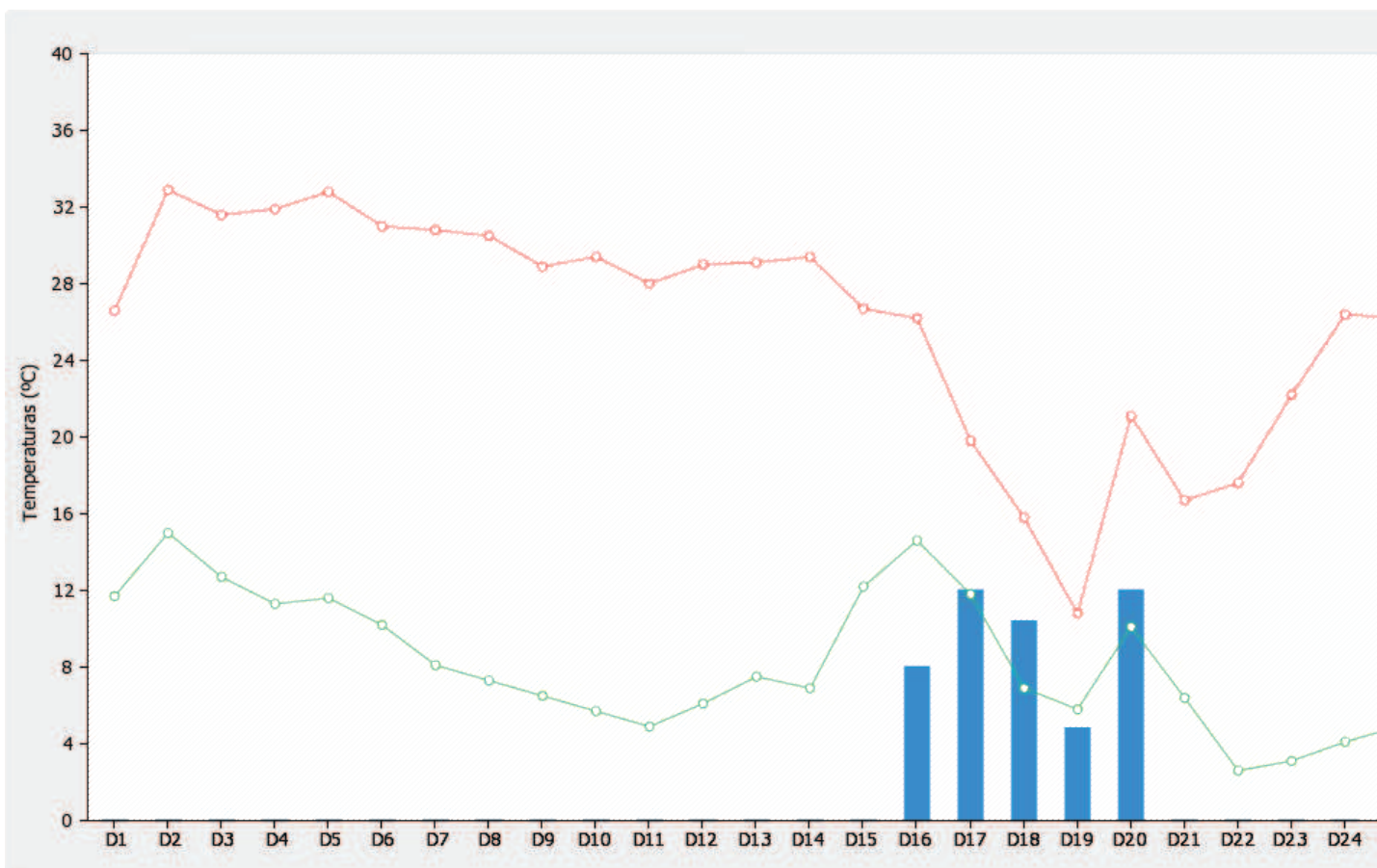
Mes de OCTUBRE del año 2017





PONFERRADA (OBSERVATORIO) - TEMPERATURAS Y PRECIPITACION

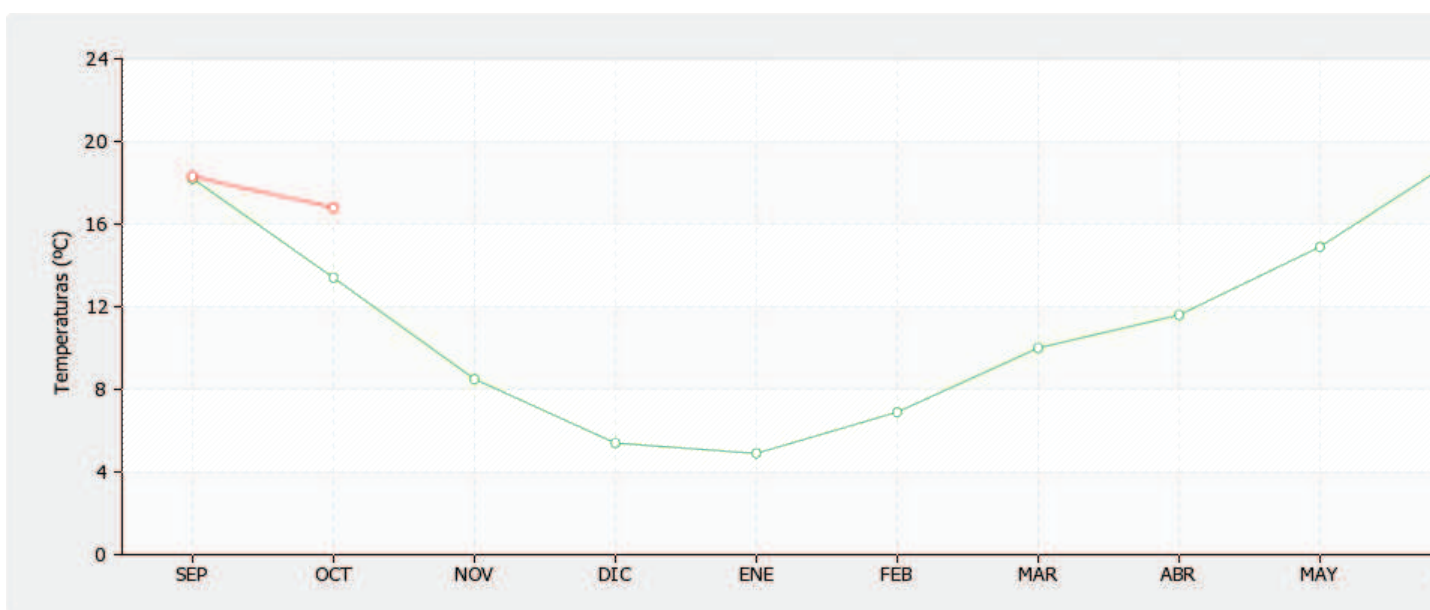
	D1	D2	D3	D4	D5	D6	D7	D8	D9	D10	D11	D12	D13	D14	D15	D16	D17	D18	D19	D20	D21	D22
Precip.	0	0	0	0	0	0	0	0	0	0	0	0	0	0	0	2	3	2.6	1.2	3	0	0
T. máx	26.6	32.9	31.6	31.9	32.8	31	30.8	30.5	28.9	29.4	28	29	29.1	29.4	26.7	26.2	19.8	15.8	10.8	21.1	16.7	17.6
T. mín	11.7	15	12.7	11.3	11.6	10.2	8.1	7.3	6.5	5.7	4.9	6.1	7.5	6.9	12.2	14.6	11.8	6.9	5.8	10.1	6.4	2.6





PONFERRADA (OBSERVATORIO) - TEMPERATURAS MEDIAS

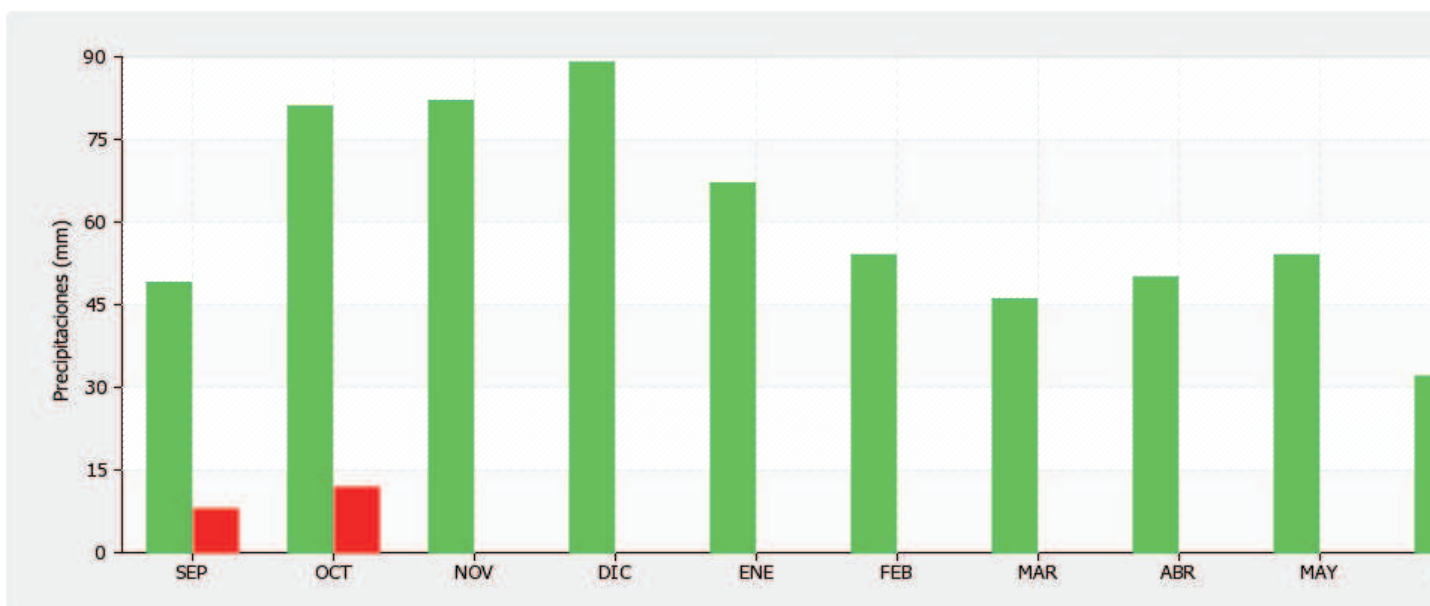
	SEP	OCT	NOV	DIC	ENE	FEB	MAR	ABR	MAY	JUN
T1981-2010	18.2	13.4	8.5	5.4	4.9	6.9	10.0	11.6	14.9	18.2
T2017-2018	18.3	16.8	-	-	-	-	-	-	-	-





PONFERRADA (OBSERVATORIO) - PRECIPITACIONES MED

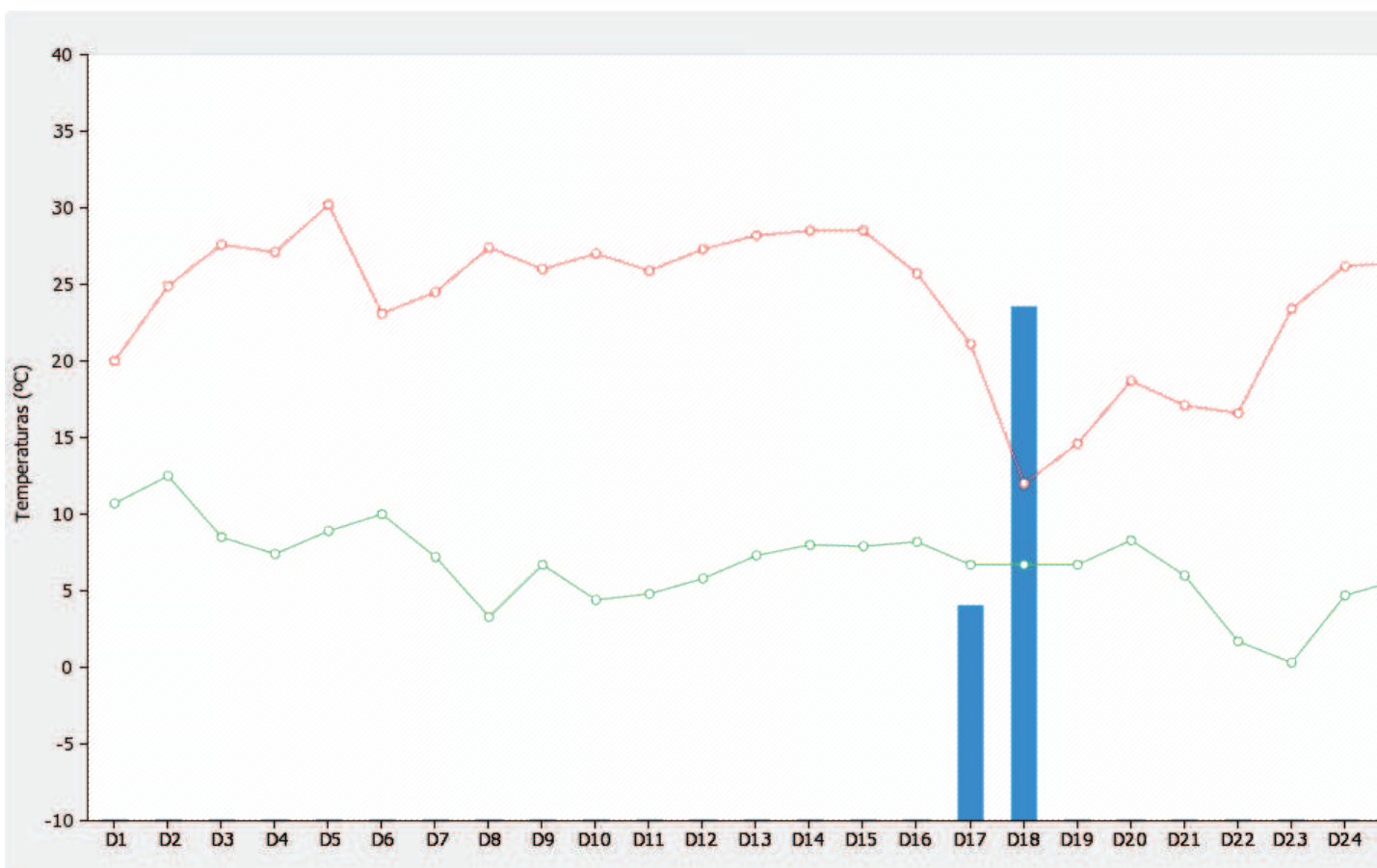
	SEP	OCT	NOV	DIC	ENE	FEB	MAR	ABR	MAY	JUN
P1981-2010	49	81	82	89	67	54	46	50	54	54
P2017-2018	7.8	11.8	-	-	-	-	-	-	-	-





SORIA (OBSERVATORIO) - TEMPERATURAS Y PRECIPITACION

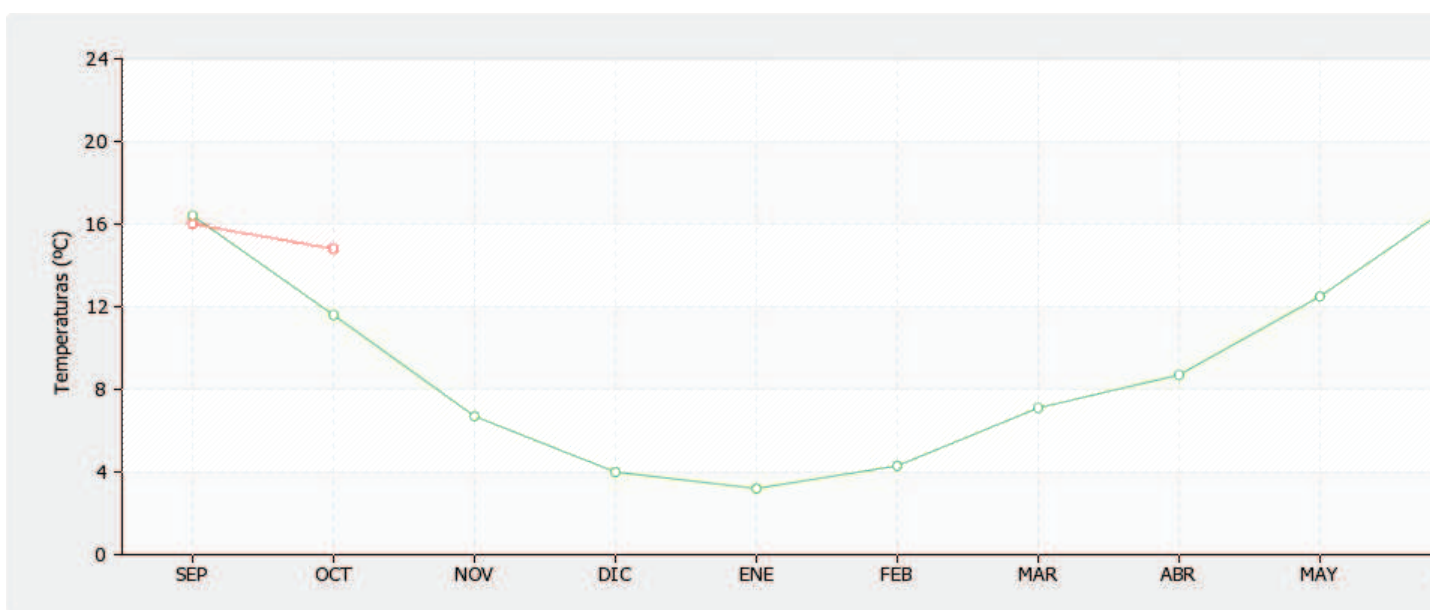
	D1	D2	D3	D4	D5	D6	D7	D8	D9	D10	D11	D12	D13	D14	D15	D16	D17	D18	D19	D20	D21	D22
Precip.	0	0	0	0	0	0	0	0	0	0	0	0	0	0	0	0	5.6	13.4	0	0	0	0
T. máx	20	24.9	27.6	27.1	30.2	23.1	24.5	27.4	26	27	25.9	27.3	28.2	28.5	28.5	25.7	21.1	12	14.6	18.7	17.1	16.6
T. mín	10.7	12.5	8.5	7.4	8.9	10	7.2	3.3	6.7	4.4	4.8	5.8	7.3	8	7.9	8.2	6.7	6.7	6.7	8.3	6	1.7





SORIA (OBSERVATORIO) - TEMPERATURAS MEDIAS M

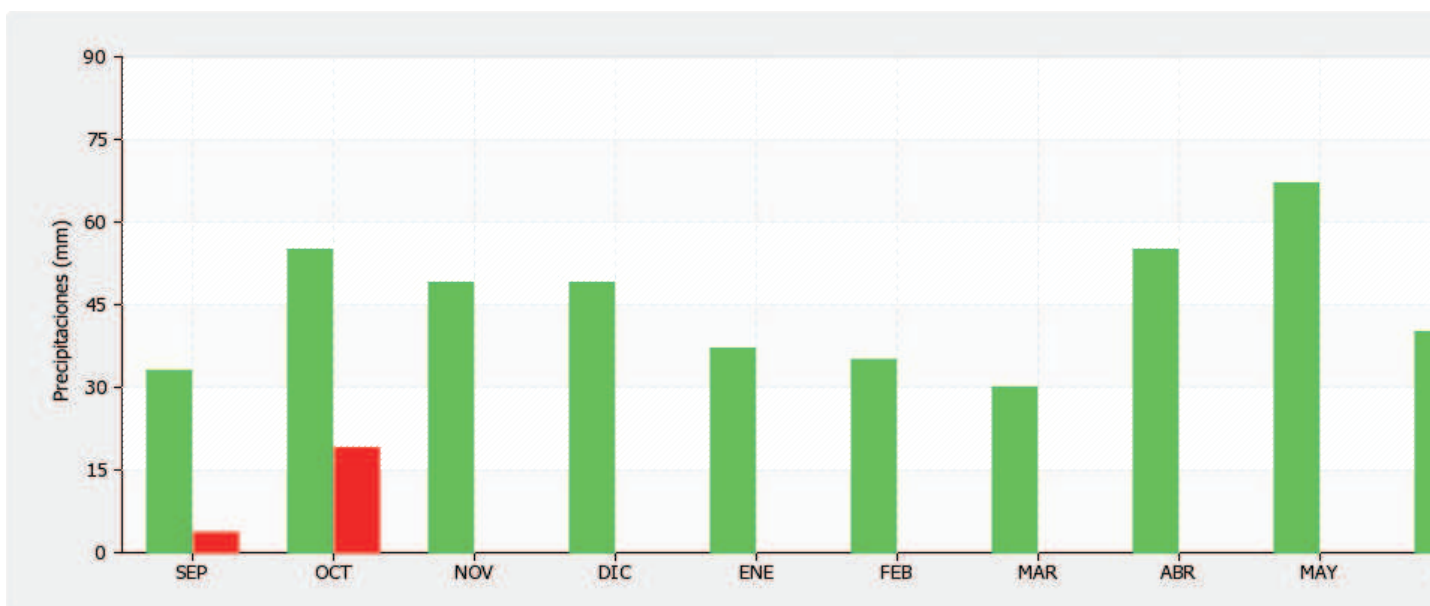
	SEP	OCT	NOV	DIC	ENE	FEB	MAR	ABR	MAY	JUN
T1981-2010	16.4	11.6	6.7	4.0	3.2	4.3	7.1	8.7	12.5	16.4
T2017-2018	16	14.8	-	-	-	-	-	-	-	-





SORIA (OBSERVATORIO) - PRECIPITACIONES MEDIAS

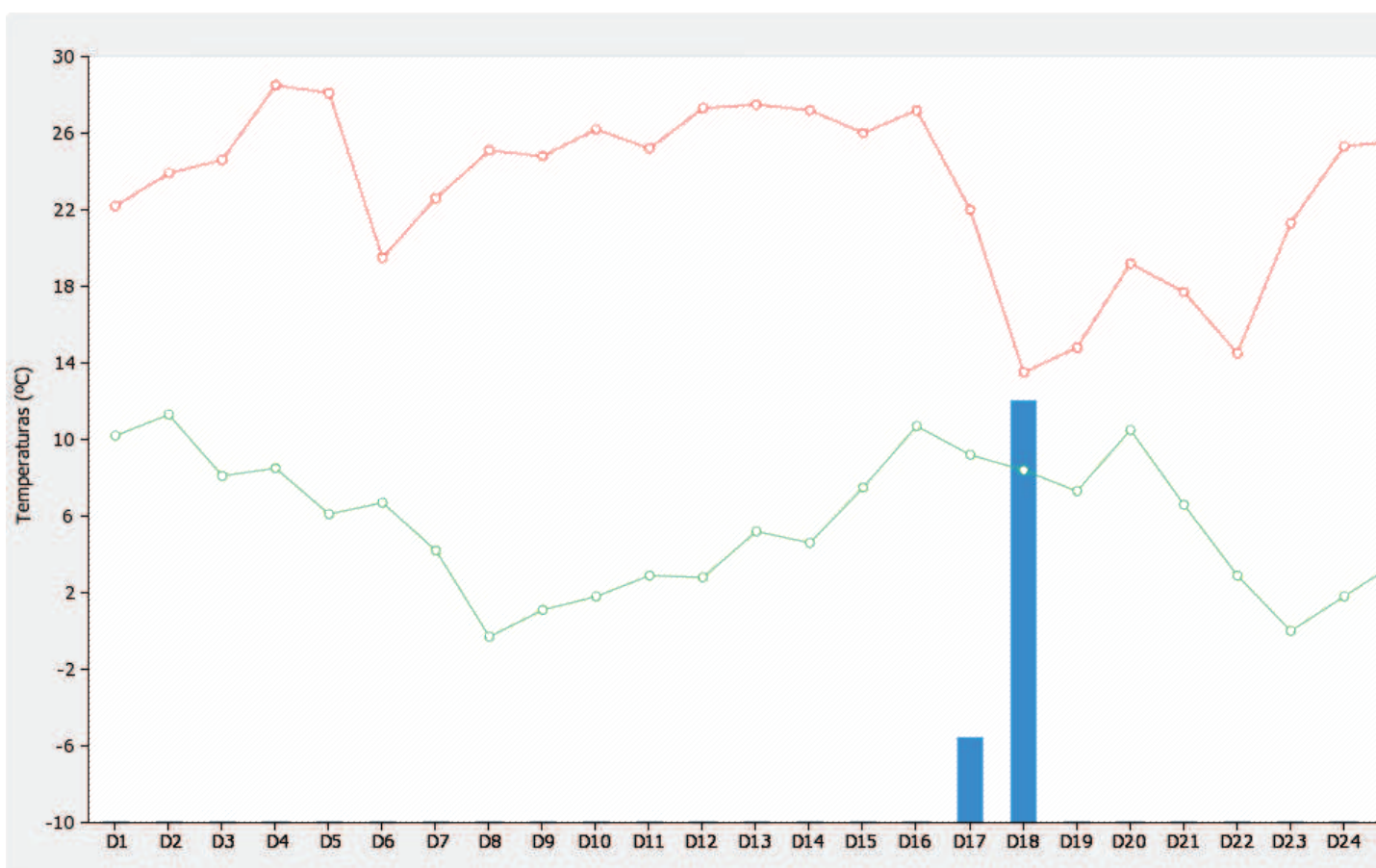
	SEP	OCT	NOV	DIC	ENE	FEB	MAR	ABR	MAY	JUN
P1981-2010	33	55	49	49	37	35	30	55	67	75
P2017-2018	3.6	19	-	-	-	-	-	-	-	-





BURGOS (VILAFRÍA) - TEMPERATURAS Y PRECIPITACIONES

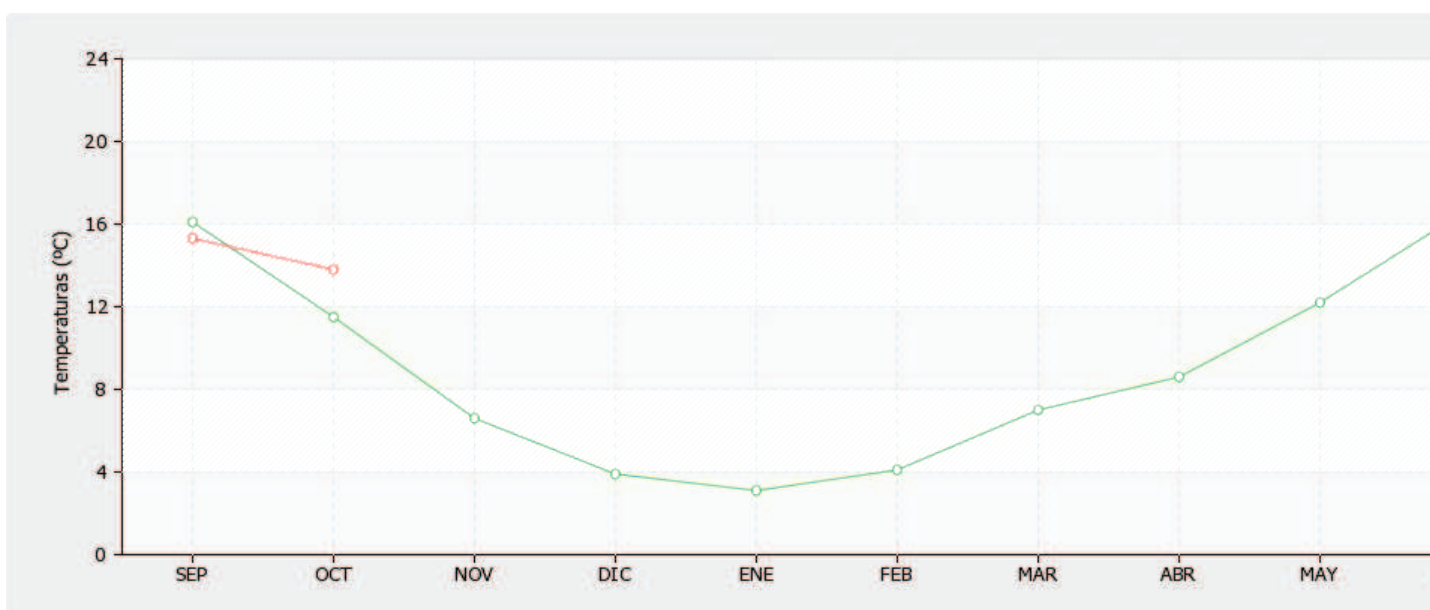
	D1	D2	D3	D4	D5	D6	D7	D8	D9	D10	D11	D12	D13	D14	D15	D16	D17	D18	D19	D20	D21	D22
Precip.	0	0	0	0	0	0	0	0	0	0	0	0	0	0	0	0	2.2	11	0	0	0	0
T. máx	22.2	23.9	24.6	28.5	28.1	19.5	22.6	25.1	24.8	26.2	25.2	27.3	27.5	27.2	26	27.2	22	13.5	14.8	19.2	17.7	14.5
T. mín	10.2	11.3	8.1	8.5	6.1	6.7	4.2	-0.3	1.1	1.8	2.9	2.8	5.2	4.6	7.5	10.7	9.2	8.4	7.3	10.5	6.6	2.9





BURGOS (VILAFRÍA) - TEMPERATURAS MEDIAS MENSUALES

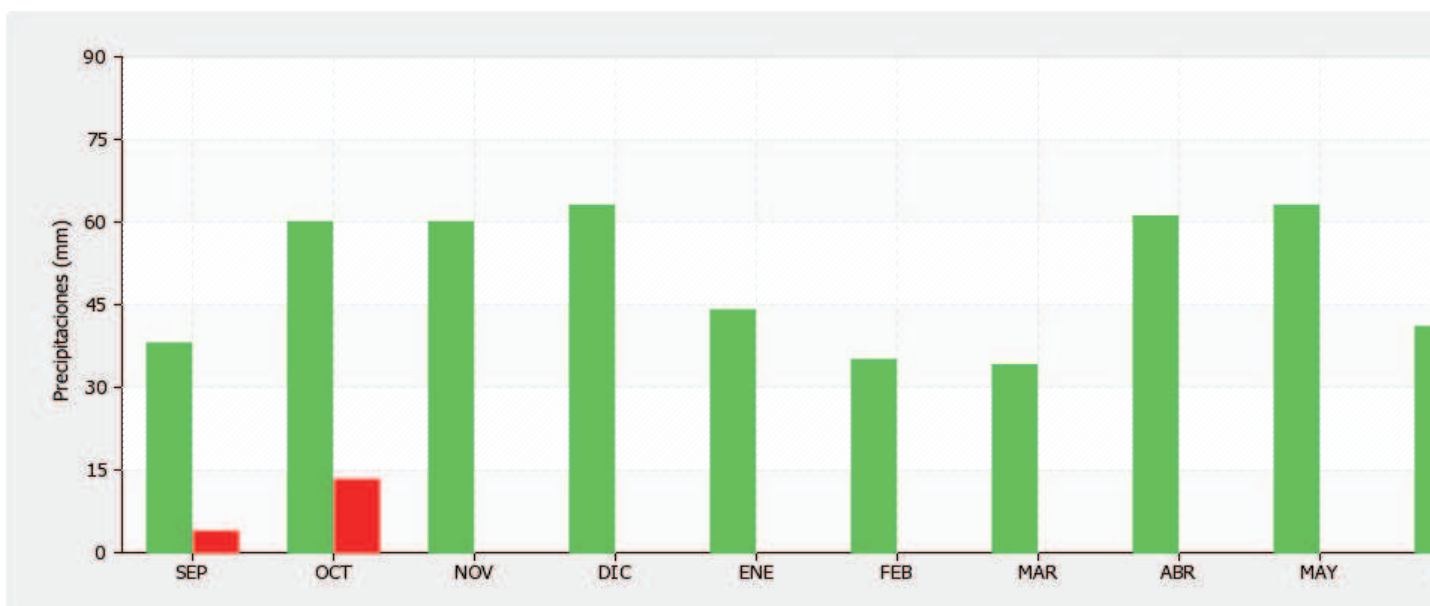
	SEP	OCT	NOV	DIC	ENE	FEB	MAR	ABR	MAY	JUN
T1981-2010	16.1	11.5	6.6	3.9	3.1	4.1	7.0	8.6	12.2	16.1
T2017-2018	15.3	13.8	-	-	-	-	-	-	-	-





BURGOS (VILLAFRÍA) - PRECIPITACIONES MEDIAS M

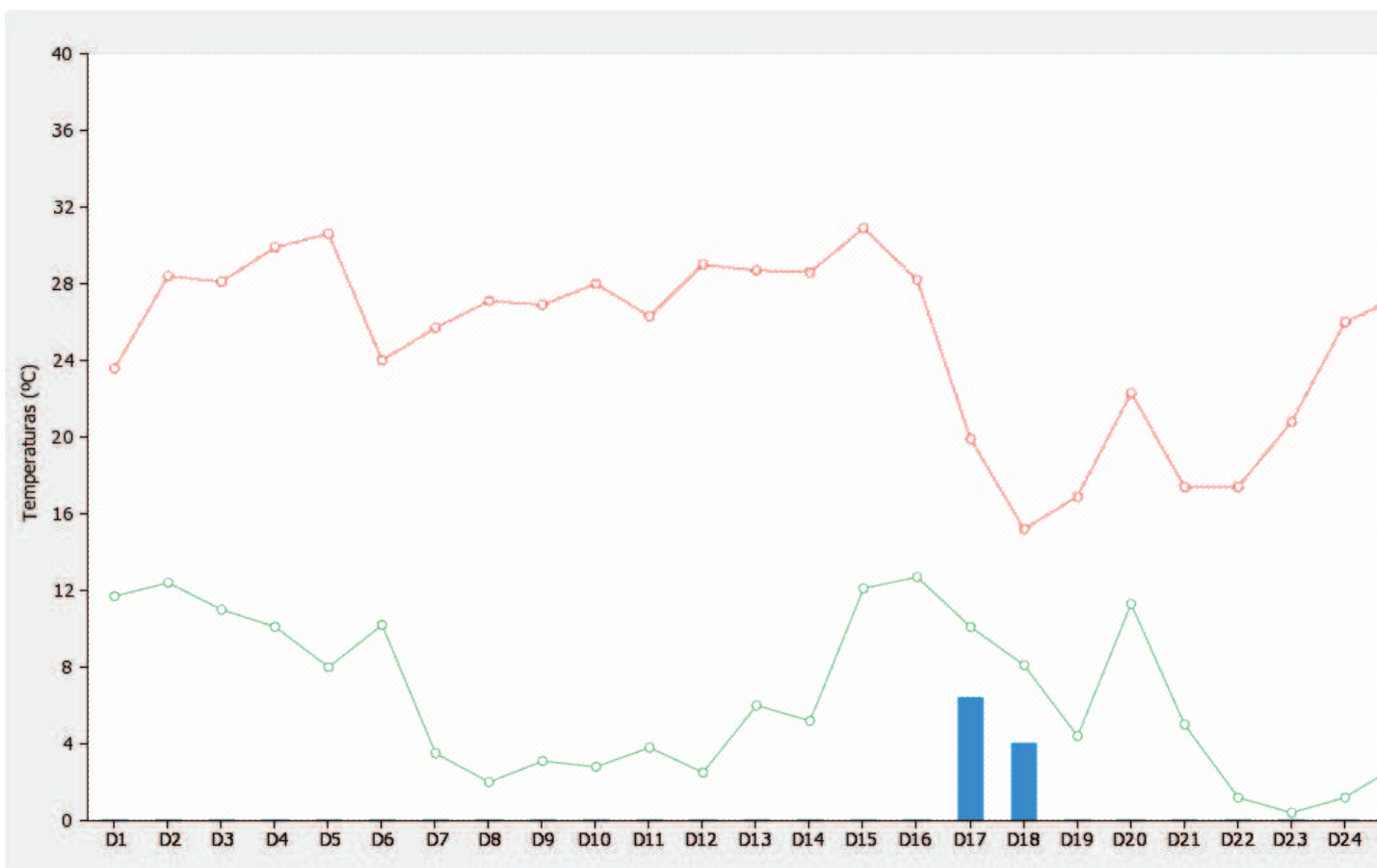
	SEP	OCT	NOV	DIC	ENE	FEB	MAR	ABR	MAY	JUN
P1981-2010	38	60	60	63	44	35	34	61	63	63
P2017-2018	3.8	13.2	-	-	-	-	-	-	-	-





PALENCIA (GRANJA VIÑALTA) - TEMPERATURAS Y PRECIPITACION

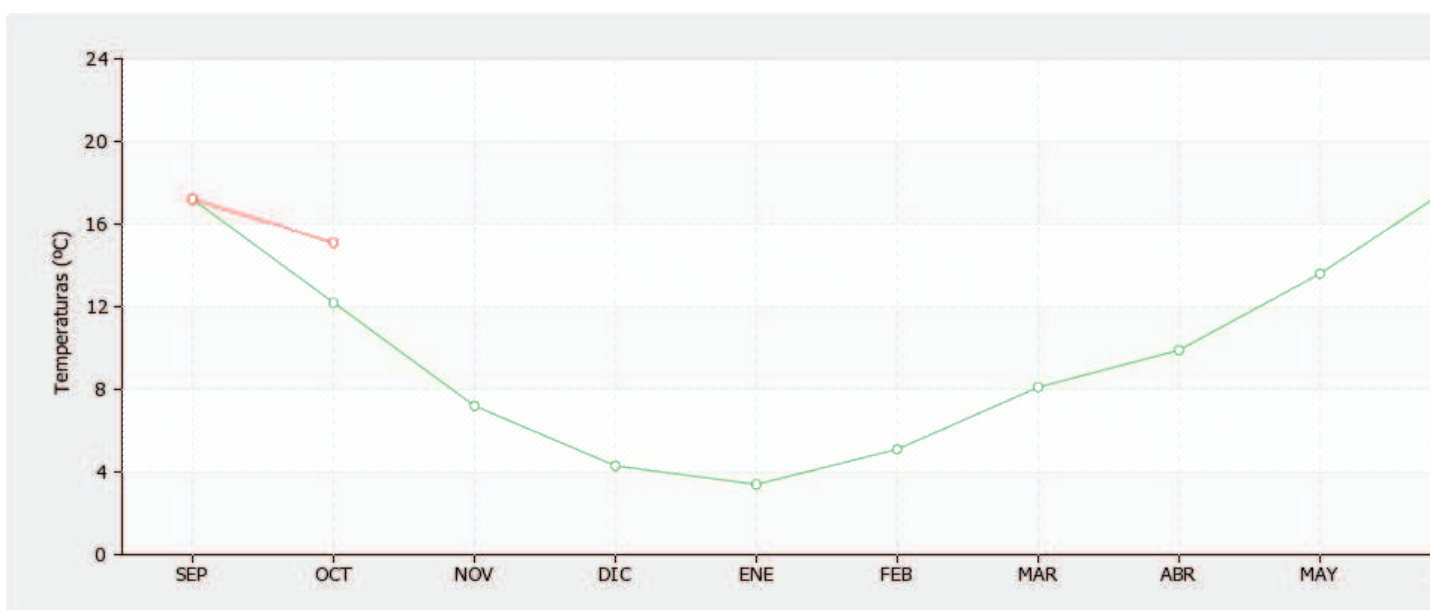
	D1	D2	D3	D4	D5	D6	D7	D8	D9	D10	D11	D12	D13	D14	D15	D16	D17	D18	D19	D20	D21	D22
Precip.	0	0	0	0	0	0	0	0	0	0	0	0	0	0	0	0	1.6	1	0	0	0	0
T. máx	23.6	28.4	28.1	29.9	30.6	24	25.7	27.1	26.9	28	26.3	29	28.7	28.6	30.9	28.2	19.9	15.2	16.9	22.3	17.4	17.4
T. mín	11.7	12.4	11	10.1	8	10.2	3.5	2	3.1	2.8	3.8	2.5	6	5.2	12.1	12.7	10.1	8.1	4.4	11.3	5	1.2





PALENCIA (GRANJA VIÑALTA) - TEMPERATURAS MEDIA

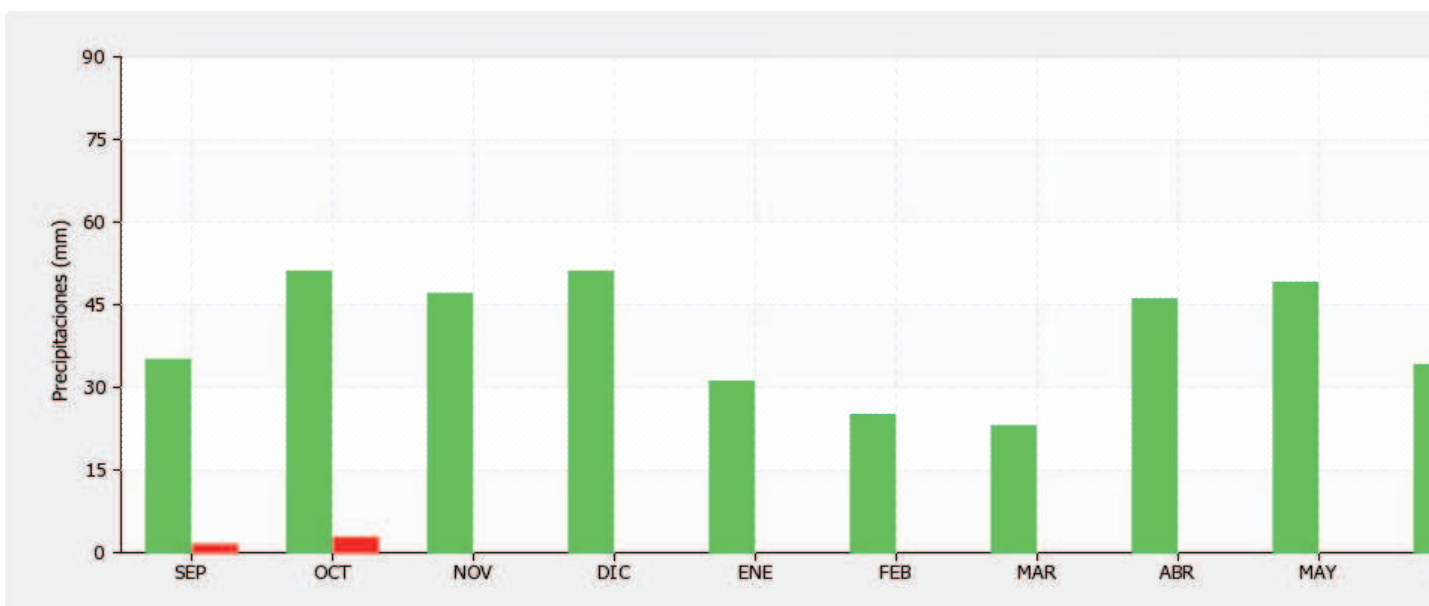
	SEP	OCT	NOV	DIC	ENE	FEB	MAR	ABR	MAY	JUN
T1981-2010	17.2	12.2	7.2	4.3	3.4	5.1	8.1	9.9	13.6	17.2
T2017-2018	17.2	15.1	-	-	-	-	-	-	-	-





PALENCIA (GRANJA VIÑALTA) - PRECIPITACIONES MEDIAS

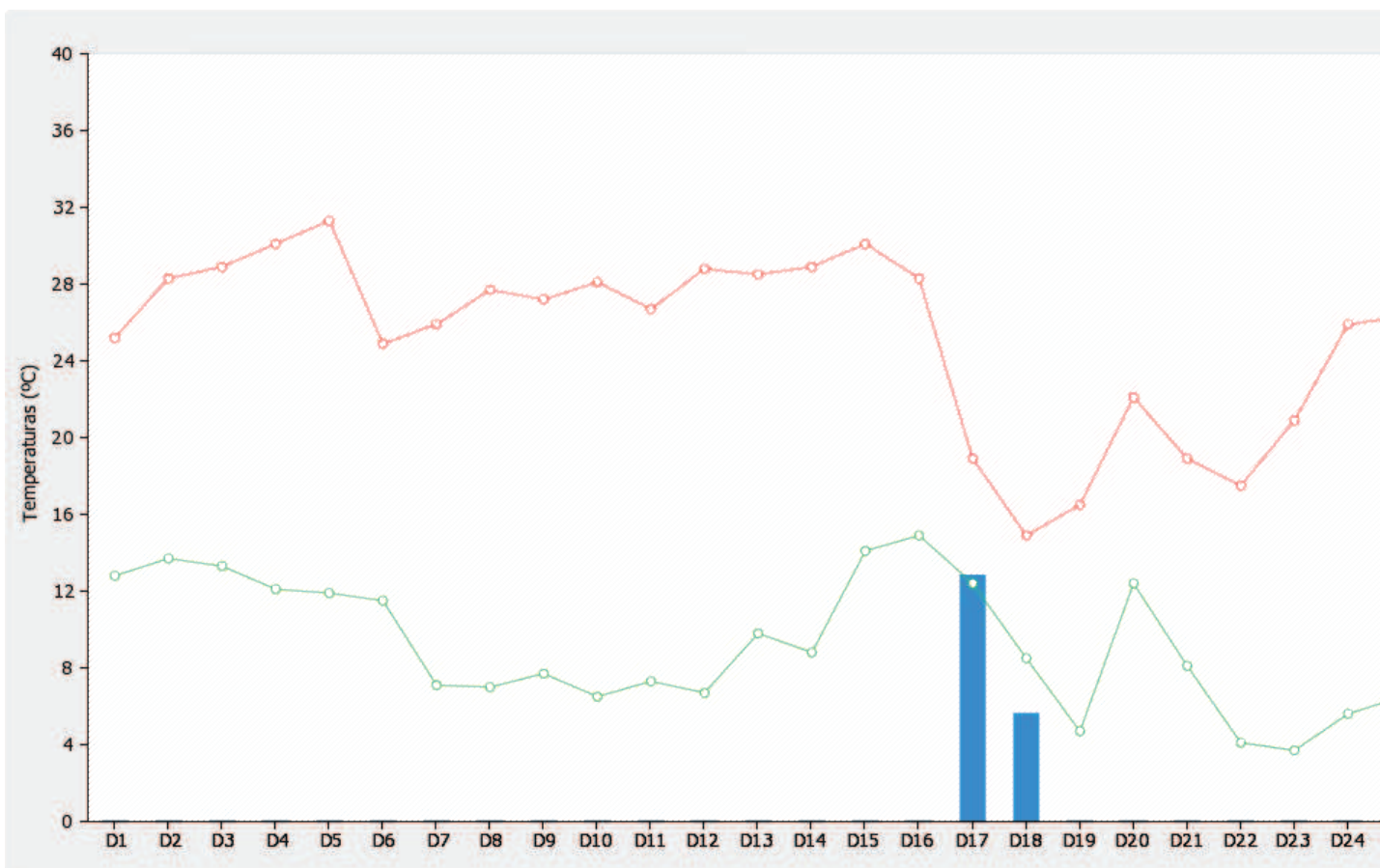
	SEP	OCT	NOV	DIC	ENE	FEB	MAR	ABR	MAY	JUN
P1981-2010	35	51	47	51	31	25	23	46	49	35
P2017-2018	1.4	2.6	-	-	-	-	-	-	-	-





VALLADOLID (OBSERVATORIO) - TEMPERATURAS Y PRECIPITACION

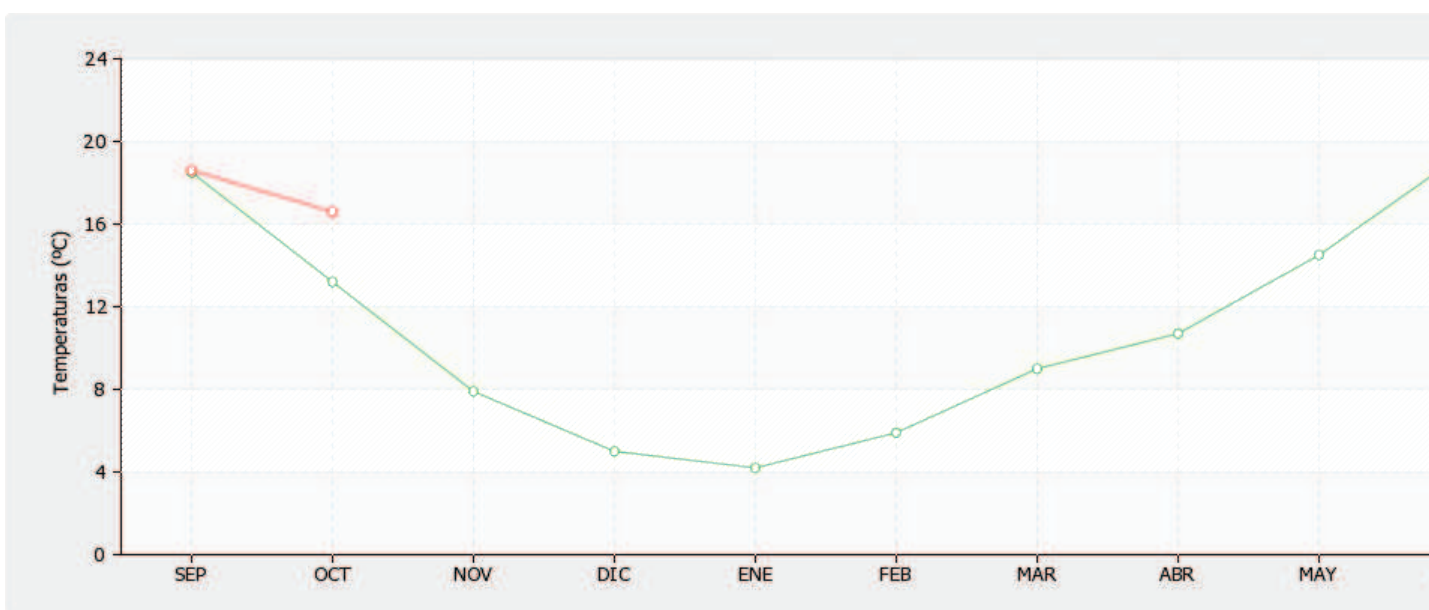
	D1	D2	D3	D4	D5	D6	D7	D8	D9	D10	D11	D12	D13	D14	D15	D16	D17	D18	D19	D20	D21	D22
Precip.	0	0	0	0	0	0	0	0	0	0	0	0	0	0	0	0	3.2	1.4	0	0	0	0
T. máx	25.2	28.3	28.9	30.1	31.3	24.9	25.9	27.7	27.2	28.1	26.7	28.8	28.5	28.9	30.1	28.3	18.9	14.9	16.5	22.1	18.9	17.5
T. mín	12.8	13.7	13.3	12.1	11.9	11.5	7.1	7	7.7	6.5	7.3	6.7	9.8	8.8	14.1	14.9	12.4	8.5	4.7	12.4	8.1	4.1





VALLADOLID (OBSERVATORIO) - TEMPERATURAS MEDIA

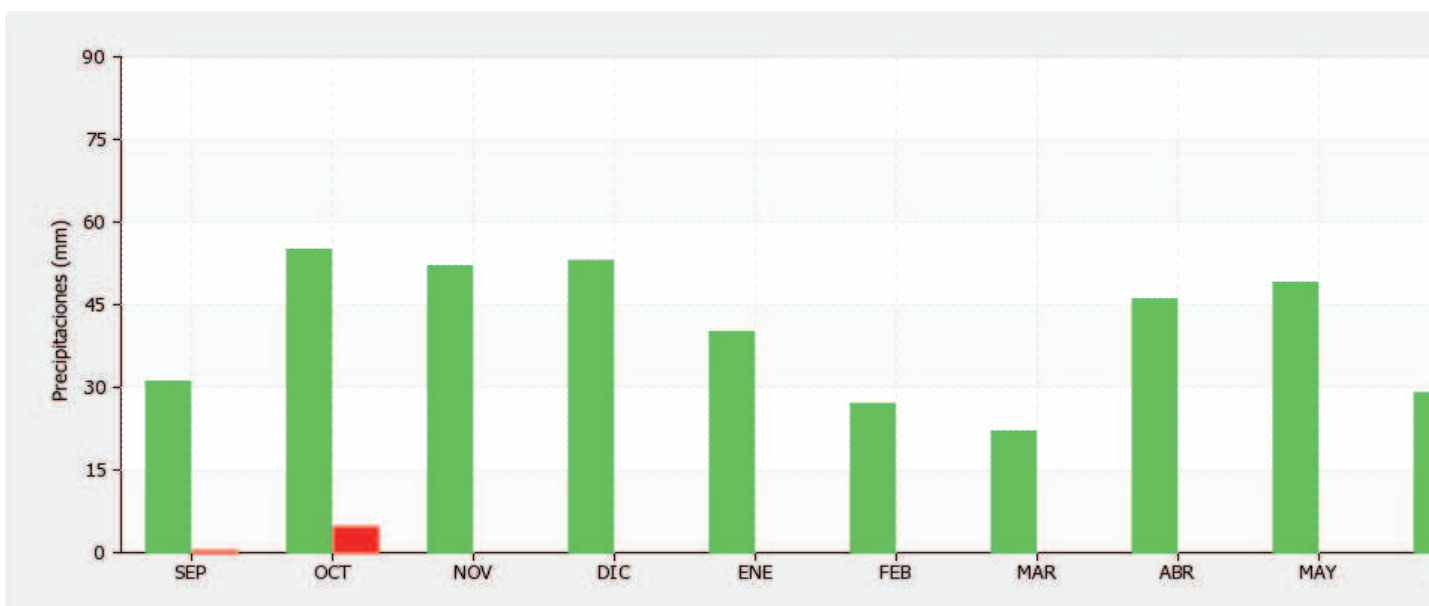
	SEP	OCT	NOV	DIC	ENE	FEB	MAR	ABR	MAY	JUN
T1981-2010	18.5	13.2	7.9	5.0	4.2	5.9	9.0	10.7	14.5	18.5
T2017-2018	18.6	16.6	-	-	-	-	-	-	-	-





VALLADOLID (OBSERVATORIO) - PRECIPITACIONES MEDIAS

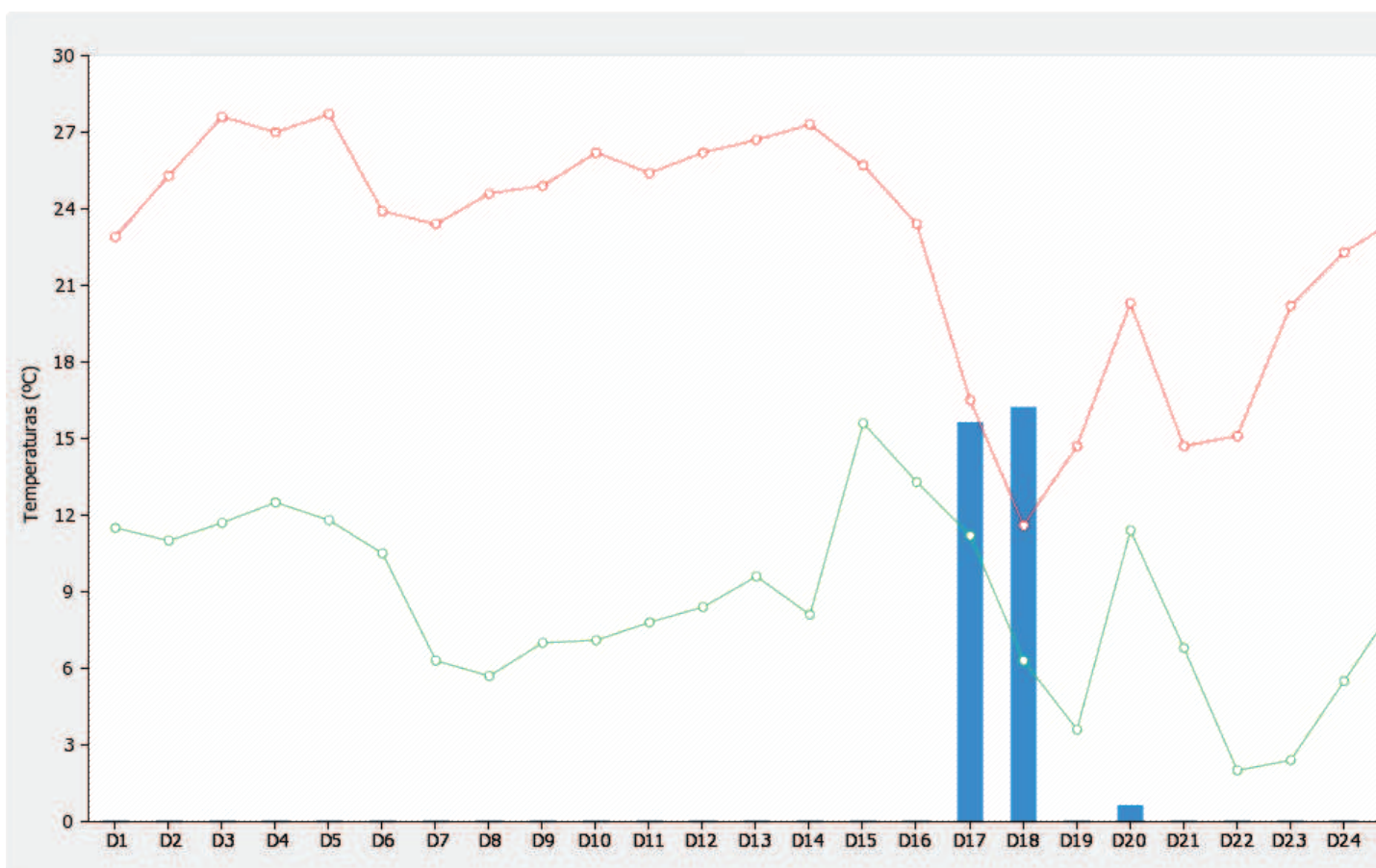
	SEP	OCT	NOV	DIC	ENE	FEB	MAR	ABR	MAY	JUN
P1981-2010	31	55	52	53	40	27	22	46	49	30
P2017-2018	0.2	4.6	-	-	-	-	-	-	-	-





ÁVILA (OBSERVATORIO) - TEMPERATURAS Y PRECIPITACION

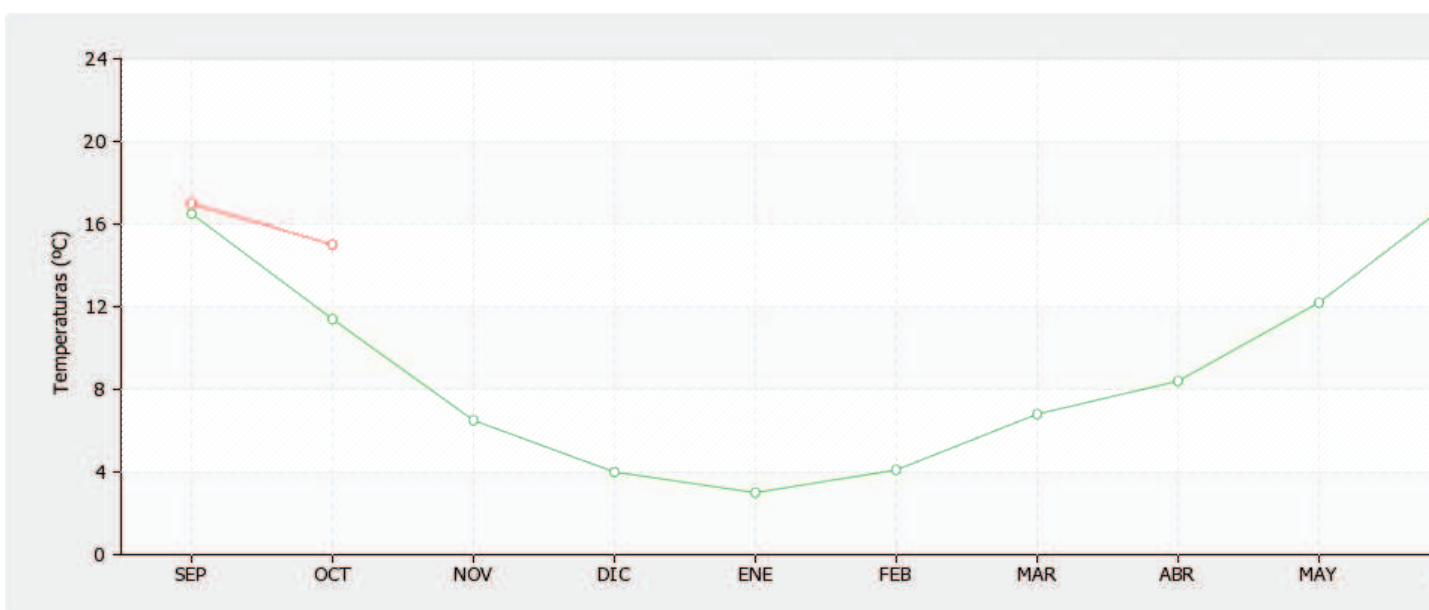
	D1	D2	D3	D4	D5	D6	D7	D8	D9	D10	D11	D12	D13	D14	D15	D16	D17	D18	D19	D20	D21	D22
Precip.	0	0	0	0	0	0	0	0	0	0	0	0	0	0	0	0	5.2	5.4	0	0.2	0	0
T. máx	22.9	25.3	27.6	27	27.7	23.9	23.4	24.6	24.9	26.2	25.4	26.2	26.7	27.3	25.7	23.4	16.5	11.6	14.7	20.3	14.7	15.1
T. mín	11.5	11	11.7	12.5	11.8	10.5	6.3	5.7	7	7.1	7.8	8.4	9.6	8.1	15.6	13.3	11.2	6.3	3.6	11.4	6.8	2





ÁVILA (OBSERVATORIO) - TEMPERATURAS MEDIAS M

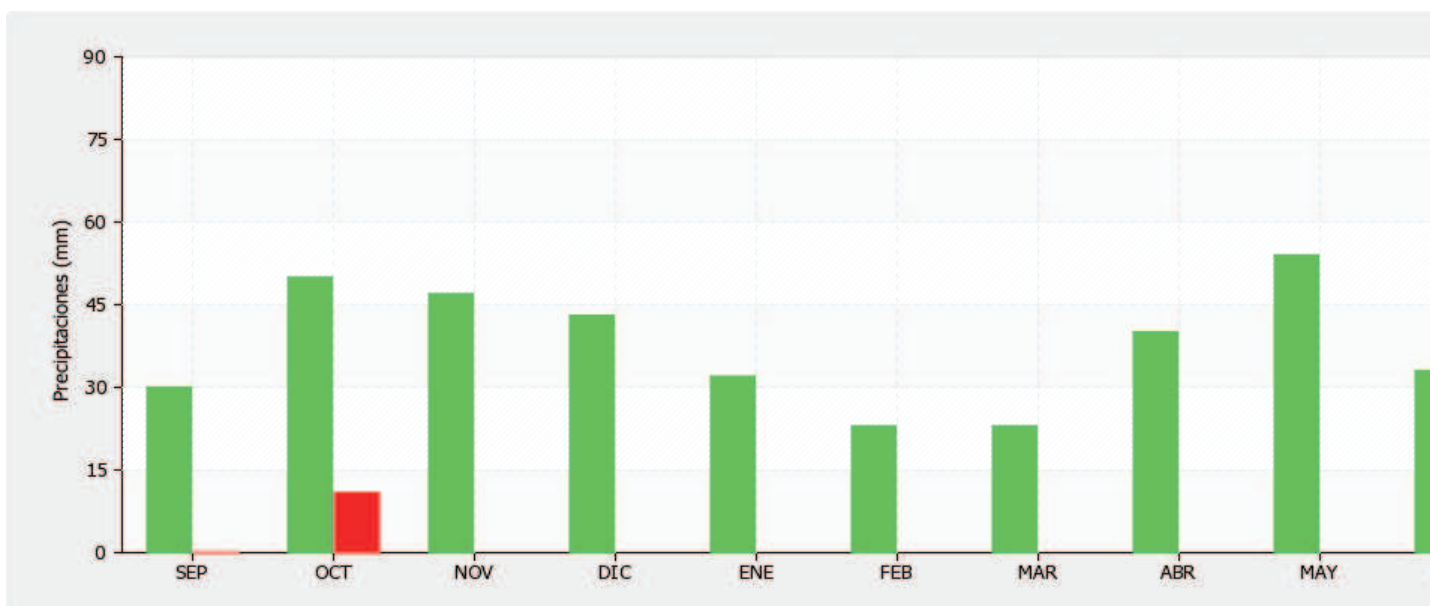
	SEP	OCT	NOV	DIC	ENE	FEB	MAR	ABR	MAY	JUN
T1981-2010	16.5	11.4	6.5	4.0	3.0	4.1	6.8	8.4	12.2	17.0
T2017-2018	17	15	-	-	-	-	-	-	-	-





ÁVILA (OBSERVATORIO) - PRECIPITACIONES MEDIAS

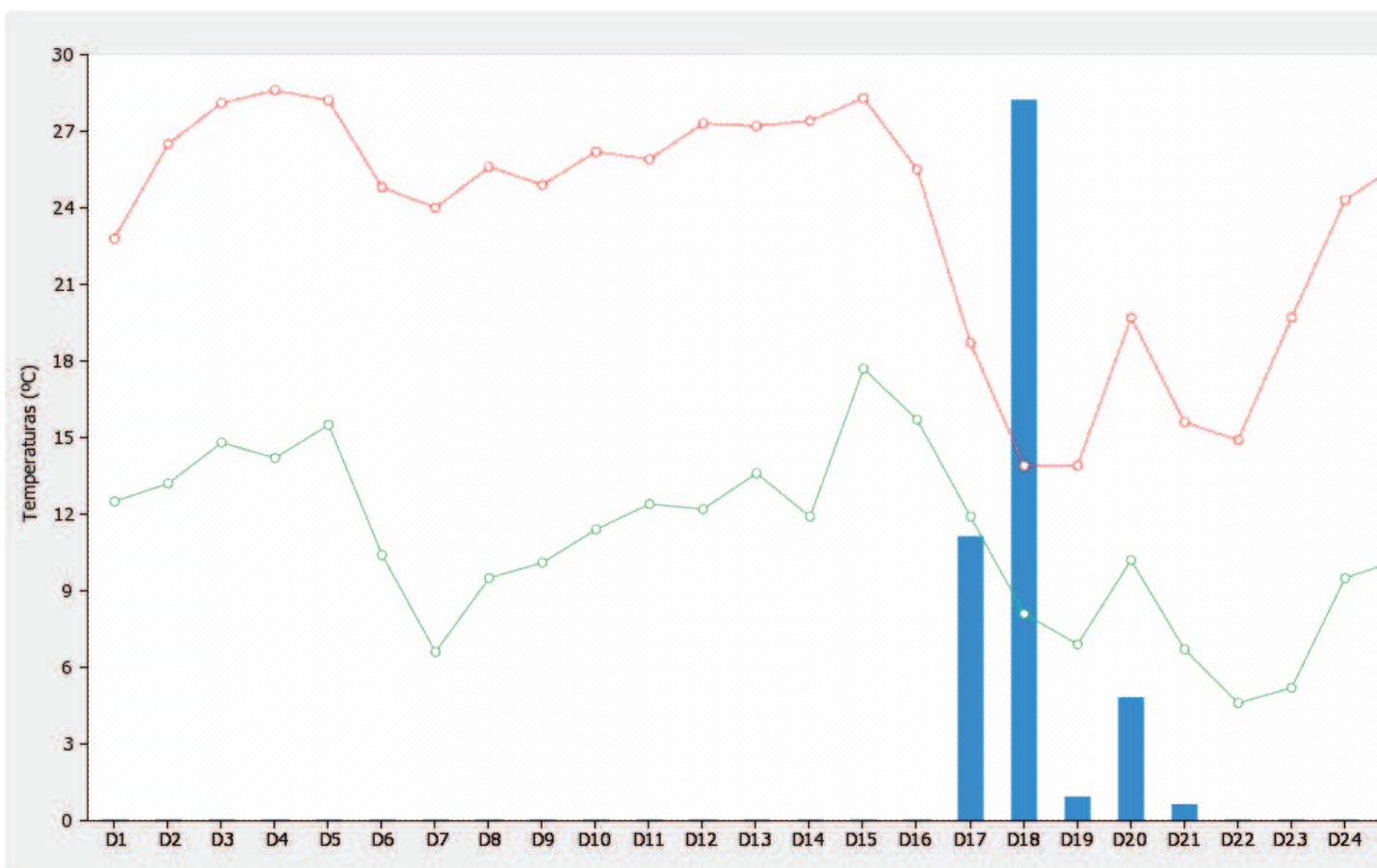
	SEP	OCT	NOV	DIC	ENE	FEB	MAR	ABR	MAY	JUN
P1981-2010	30	50	47	43	32	23	23	40	54	60
P2017-2018	0	10.8	-	-	-	-	-	-	-	-





SEGOVIA (OBSERVATORIO) - TEMPERATURAS Y PRECIPITACION

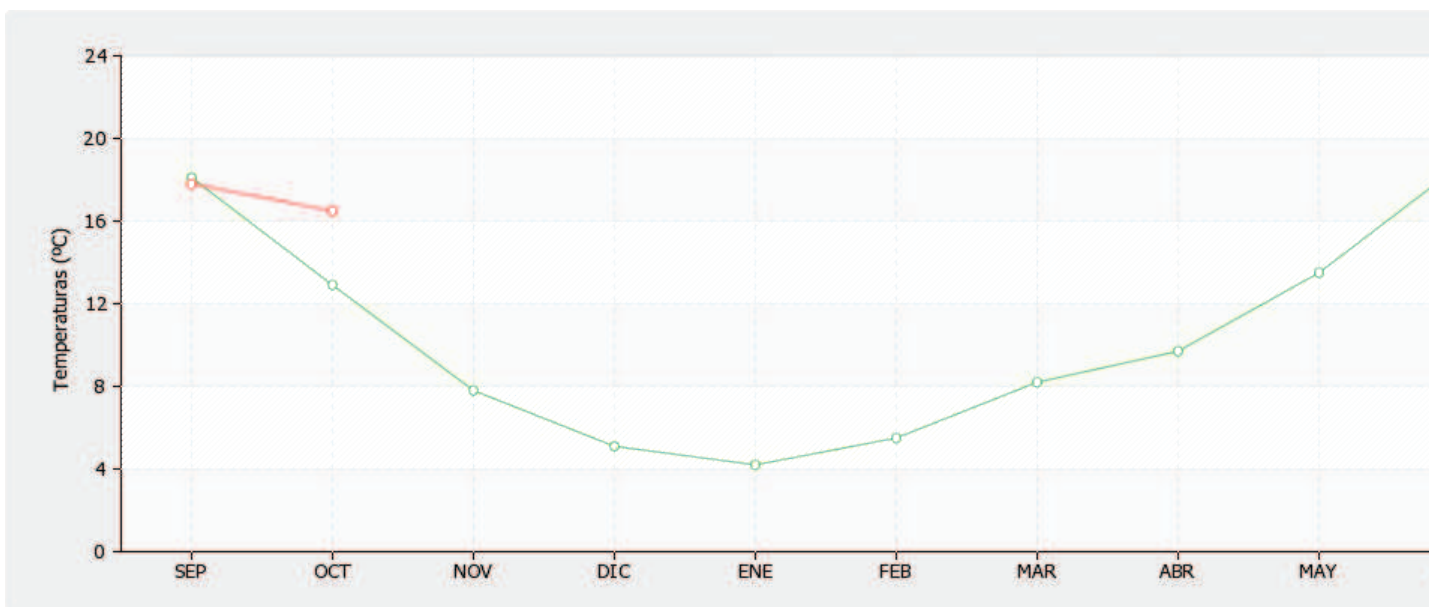
	D1	D2	D3	D4	D5	D6	D7	D8	D9	D10	D11	D12	D13	D14	D15	D16	D17	D18	D19	D20	D21	D22
Precip.	0	0	0	0	0	0	0	0	0	0	0	0	0	0	0	0	7.4	18.8	0.6	3.2	0.4	0
T. máx	22.8	26.5	28.1	28.6	28.2	24.8	24	25.6	24.9	26.2	25.9	27.3	27.2	27.4	28.3	25.5	18.7	13.9	13.9	19.7	15.6	14.9
T. mín	12.5	13.2	14.8	14.2	15.5	10.4	6.6	9.5	10.1	11.4	12.4	12.2	13.6	11.9	17.7	15.7	11.9	8.1	6.9	10.2	6.7	4.6





SEGOVIA (OBSERVATORIO) - TEMPERATURAS MEDIAS

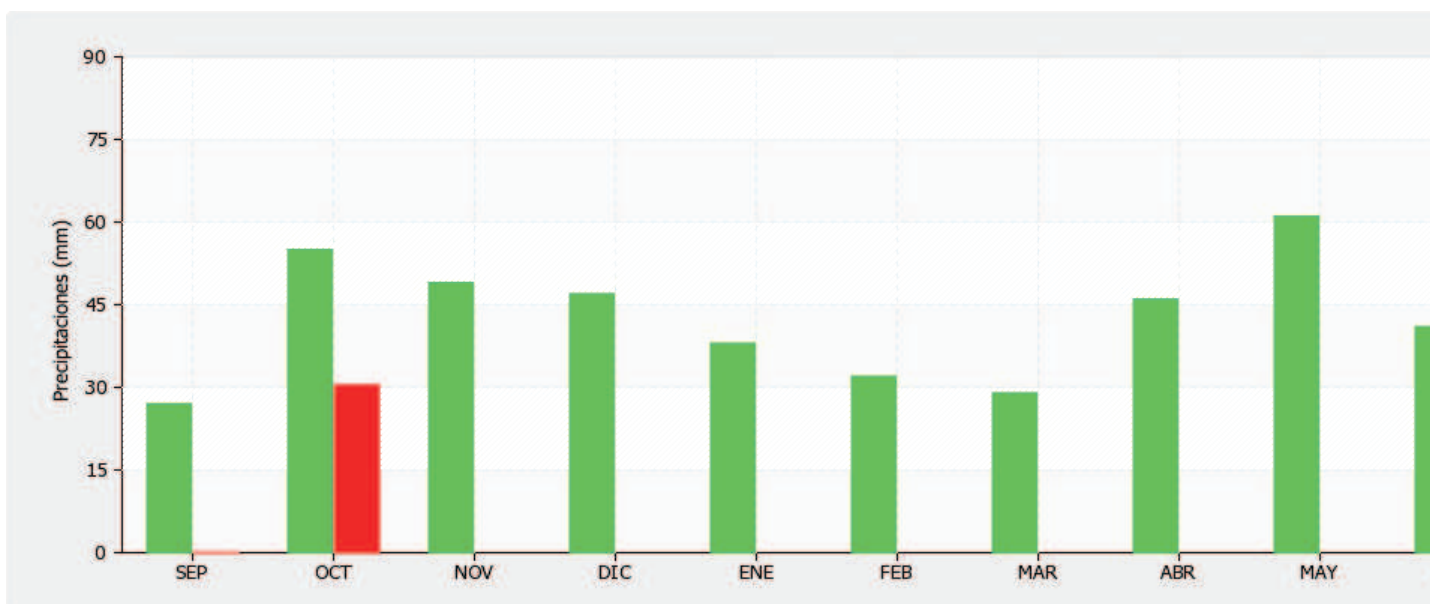
	SEP	OCT	NOV	DIC	ENE	FEB	MAR	ABR	MAY	JUN
T1981-2010	18.1	12.9	7.8	5.1	4.2	5.5	8.2	9.7	13.5	18.1
T2017-2018	17.8	16.5	-	-	-	-	-	-	-	-





SEGOVIA (OBSERVATORIO) - PRECIPITACIONES MEDIAS

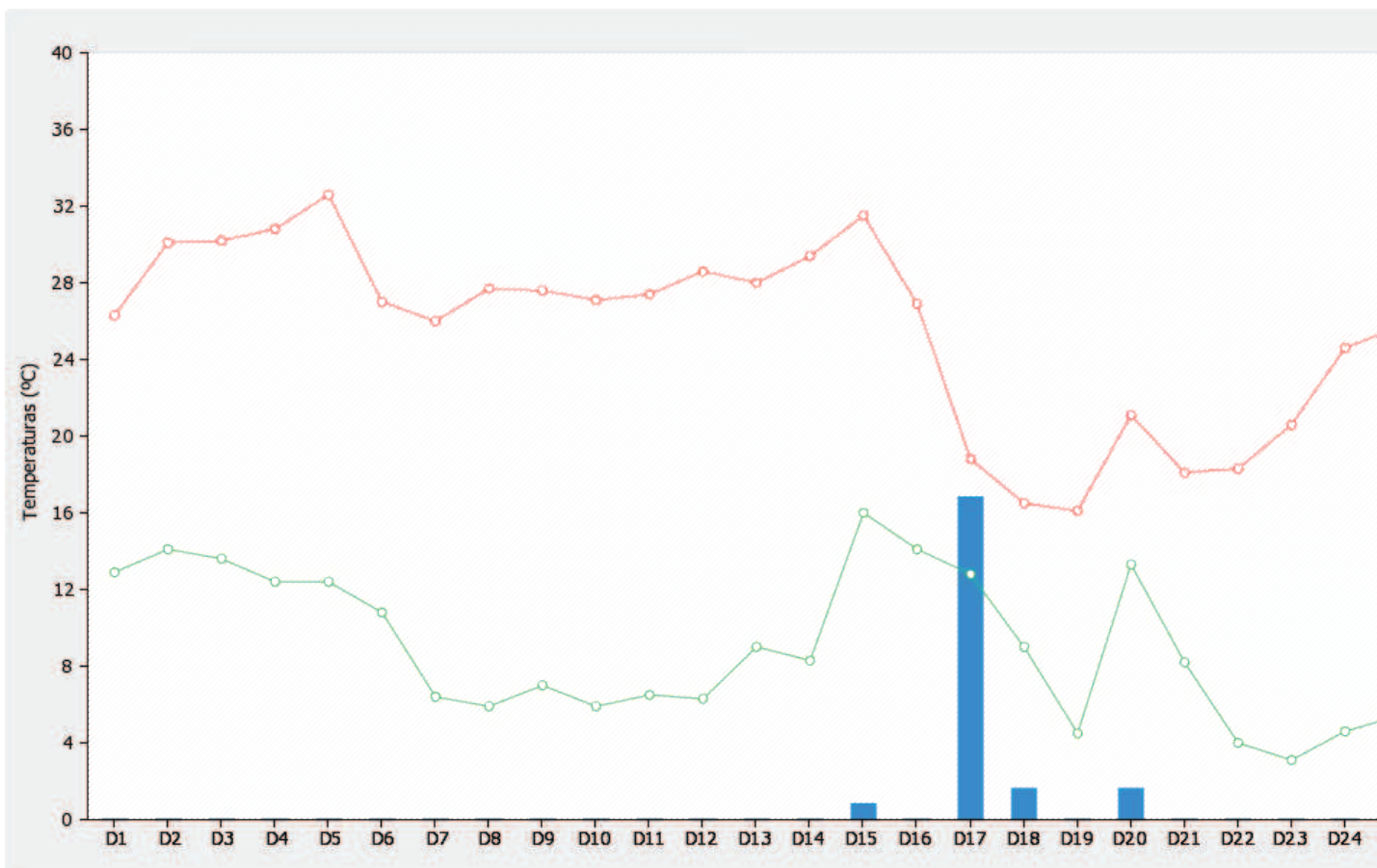
	SEP	OCT	NOV	DIC	ENE	FEB	MAR	ABR	MAY	JUN
P1981-2010	27	55	49	47	38	32	29	46	61	61
P2017-2018	0	30.4	-	-	-	-	-	-	-	-





ZAMORA (OBSERVATORIO) - TEMPERATURAS Y PRECIPITACION

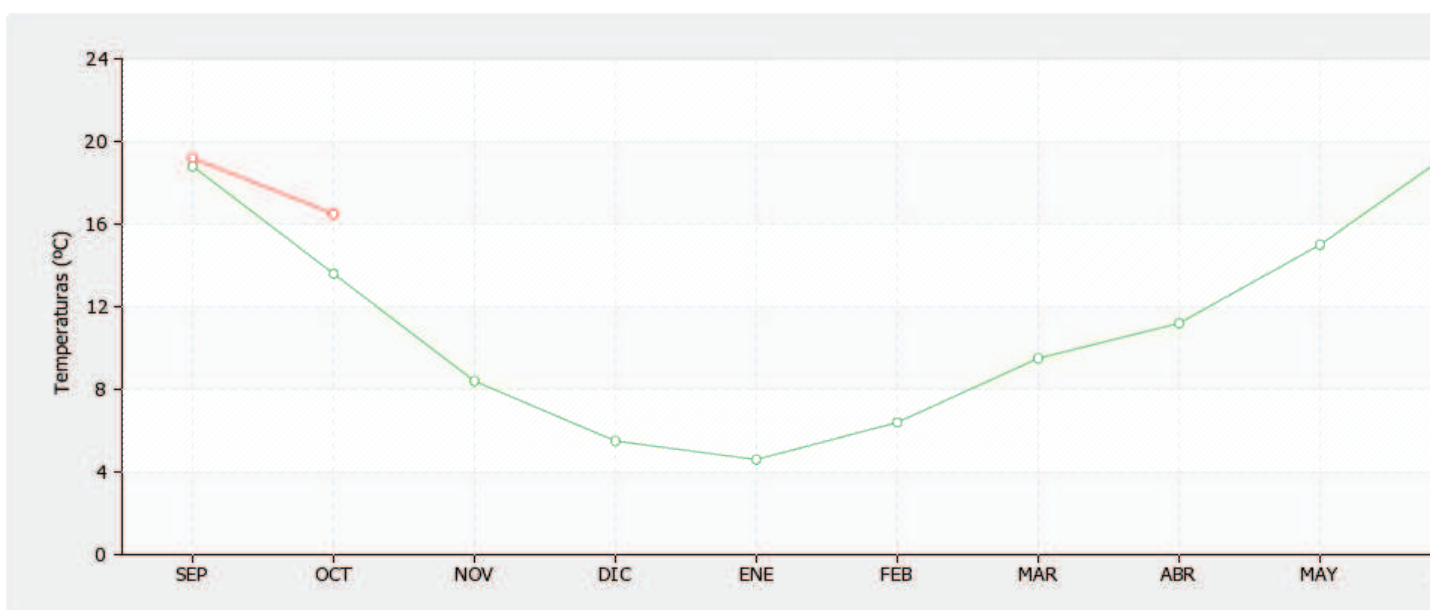
	D1	D2	D3	D4	D5	D6	D7	D8	D9	D10	D11	D12	D13	D14	D15	D16	D17	D18	D19	D20	D21	D22
Precip.	0	0	0	0	0	0	0	0	0	0	0	0	0	0	0.2	0	4.2	0.4	0	0.4	0	0
T. máx	26.3	30.1	30.2	30.8	32.6	27	26	27.7	27.6	27.1	27.4	28.6	28	29.4	31.5	26.9	18.8	16.5	16.1	21.1	18.1	18.3
T. mín	12.9	14.1	13.6	12.4	12.4	10.8	6.4	5.9	7	5.9	6.5	6.3	9	8.3	16	14.1	12.8	9	4.5	13.3	8.2	4





ZAMORA (OBSERVATORIO) - TEMPERATURAS MEDIAS

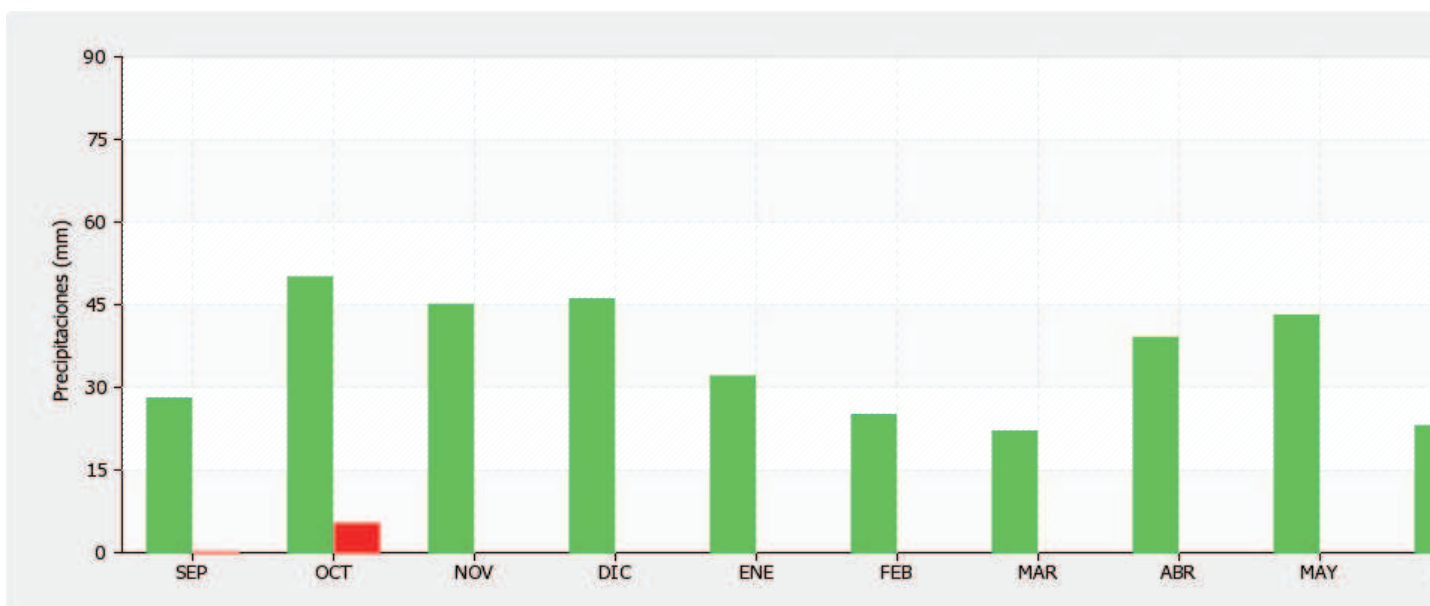
	SEP	OCT	NOV	DIC	ENE	FEB	MAR	ABR	MAY	JUN
T1981-2010	18.8	13.6	8.4	5.5	4.6	6.4	9.5	11.2	15.0	18.8
T2017-2018	19.2	16.5	-	-	-	-	-	-	-	-





ZAMORA (OBSERVATORIO) - PRECIPITACIONES MEDIAS

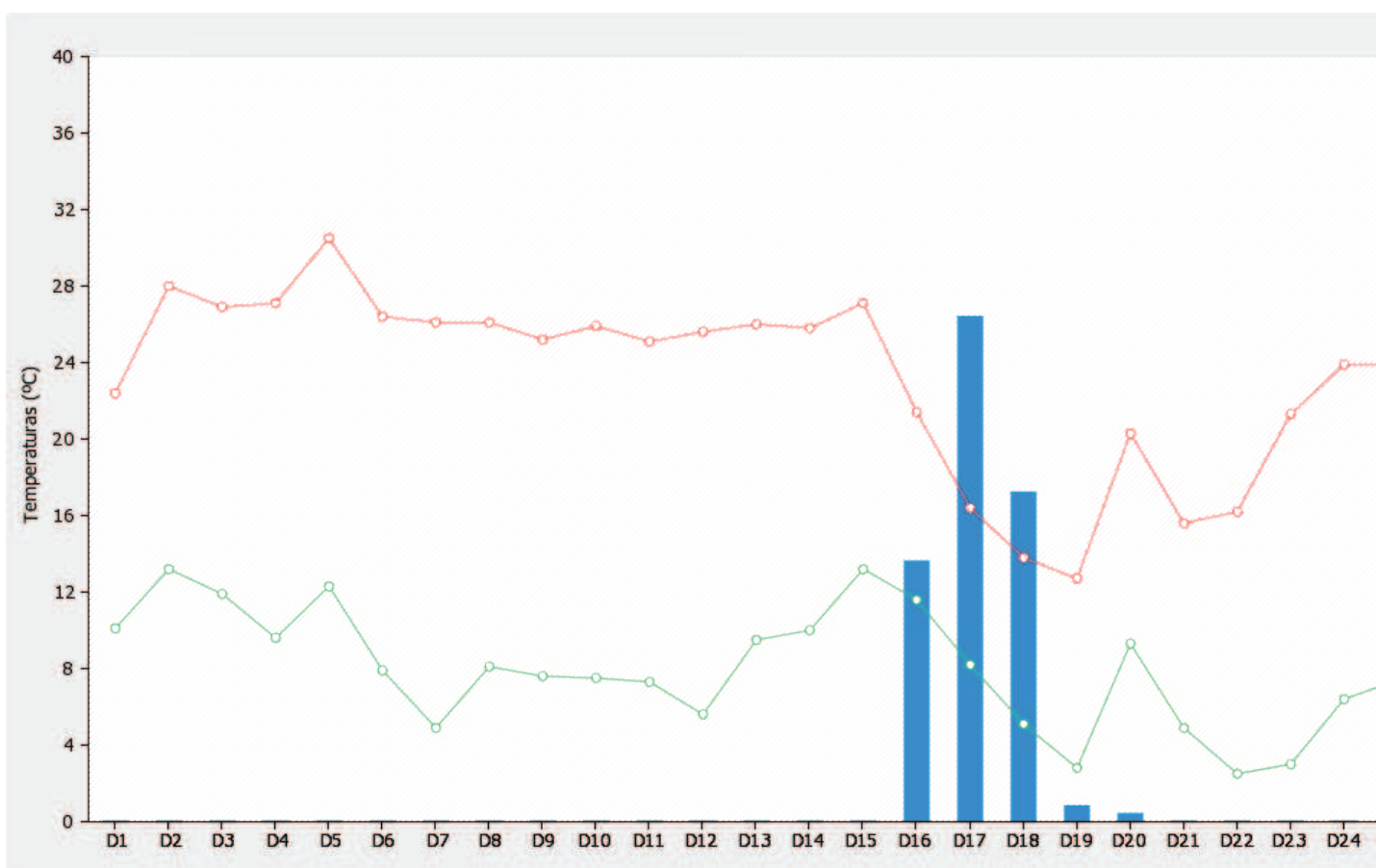
	SEP	OCT	NOV	DIC	ENE	FEB	MAR	ABR	MAY	JUN
P1981-2010	28	50	45	46	32	25	22	39	43	43
P2017-2018	0	5.2	-	-	-	-	-	-	-	-





LEÓN (V. CAMINO) - TEMPERATURAS Y PRECIPITACION

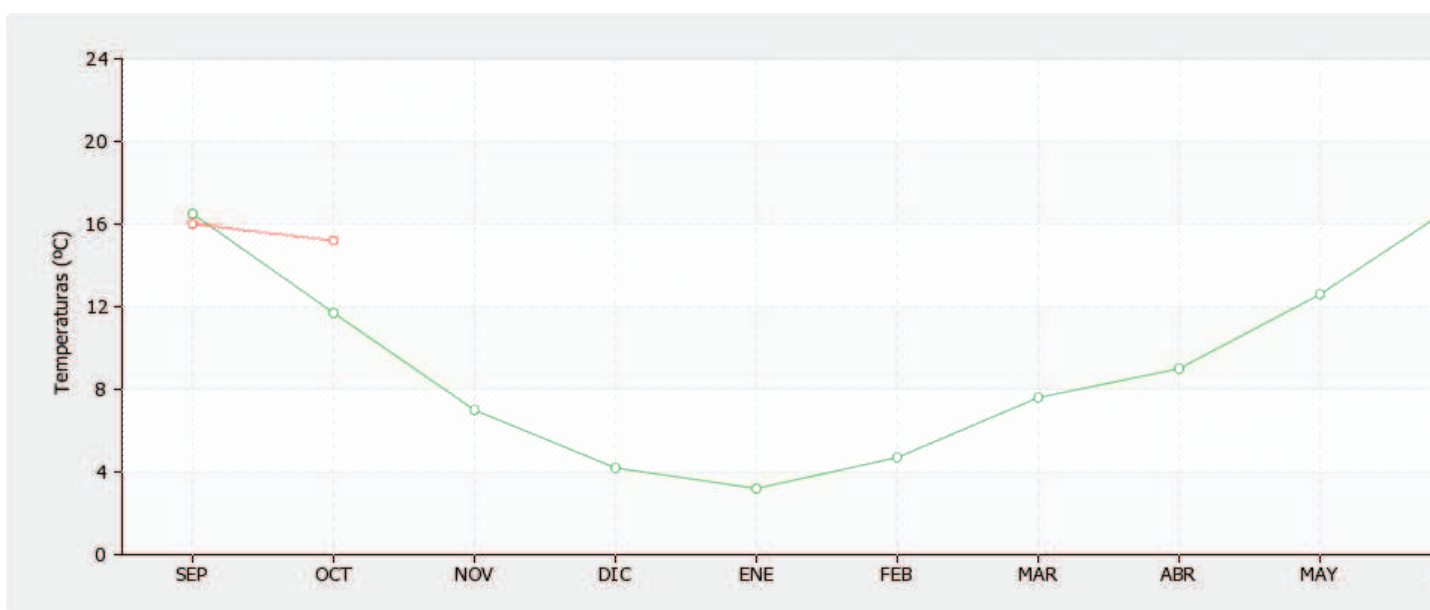
	D1	D2	D3	D4	D5	D6	D7	D8	D9	D10	D11	D12	D13	D14	D15	D16	D17	D18	D19	D20	D21	D22
Precip.	0	0	0	0	0	0	0	0	0	0	0	0	0	0	0	3.4	6.6	4.3	0.2	0.1	0	0
T. máx	22.4	28	26.9	27.1	30.5	26.4	26.1	26.1	25.2	25.9	25.1	25.6	26	25.8	27.1	21.4	16.4	13.8	12.7	20.3	15.6	16.2
T. mín	10.1	13.2	11.9	9.6	12.3	7.9	4.9	8.1	7.6	7.5	7.3	5.6	9.5	10	13.2	11.6	8.2	5.1	2.8	9.3	4.9	2.5





LEÓN (V. CAMINO) - TEMPERATURAS MEDIAS MENSUALES

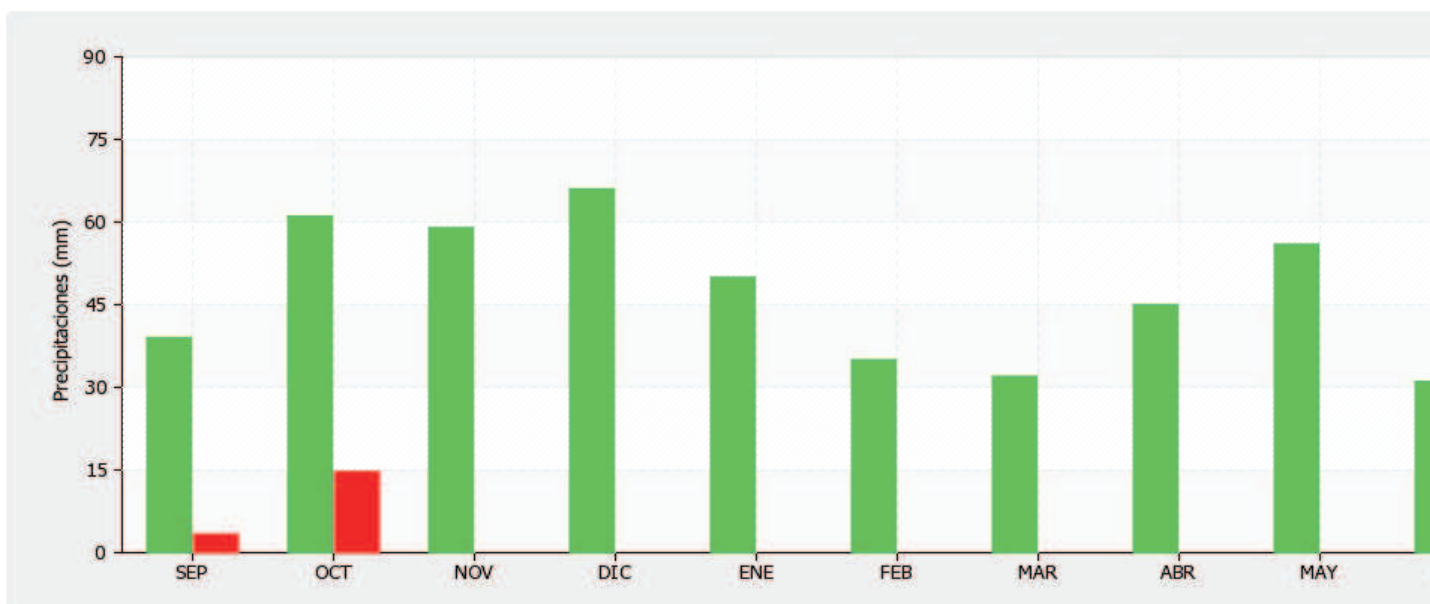
	SEP	OCT	NOV	DIC	ENE	FEB	MAR	ABR	MAY	JUN
T1981-2010	16.5	11.7	7.0	4.2	3.2	4.7	7.6	9.0	12.6	16.5
T2017-2018	16	15.2	-	-	-	-	-	-	-	-





LEÓN (V. CAMINO) - PRECIPITACIONES MEDIAS MESE

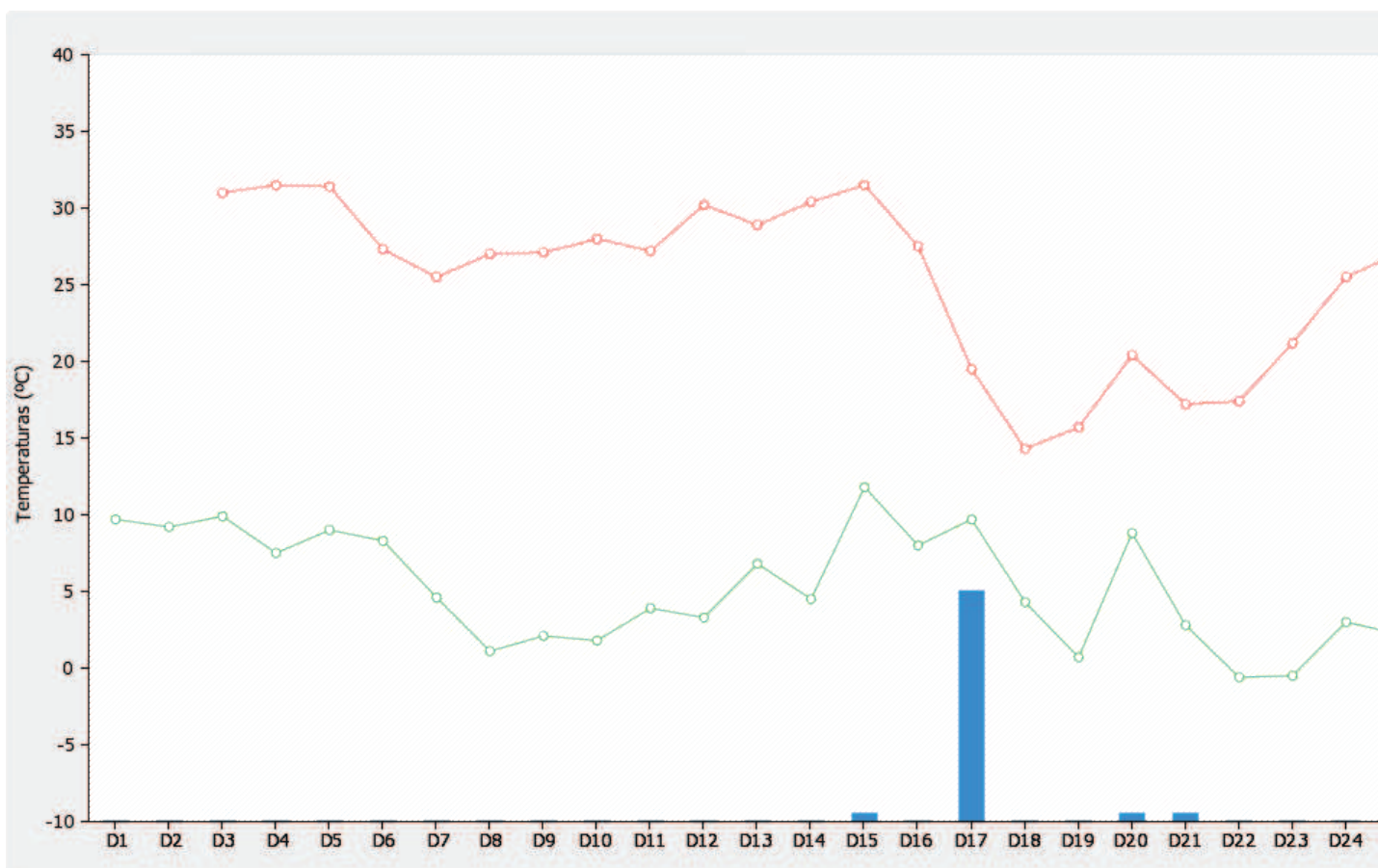
	SEP	OCT	NOV	DIC	ENE	FEB	MAR	ABR	MAY	JUN
P1981-2010	39	61	59	66	50	35	32	45	56	66
P2017-2018	3.3	14.6	-	-	-	-	-	-	-	-





SALAMANCA (MATACÁN) - TEMPERATURAS Y PRECIPITACIONES

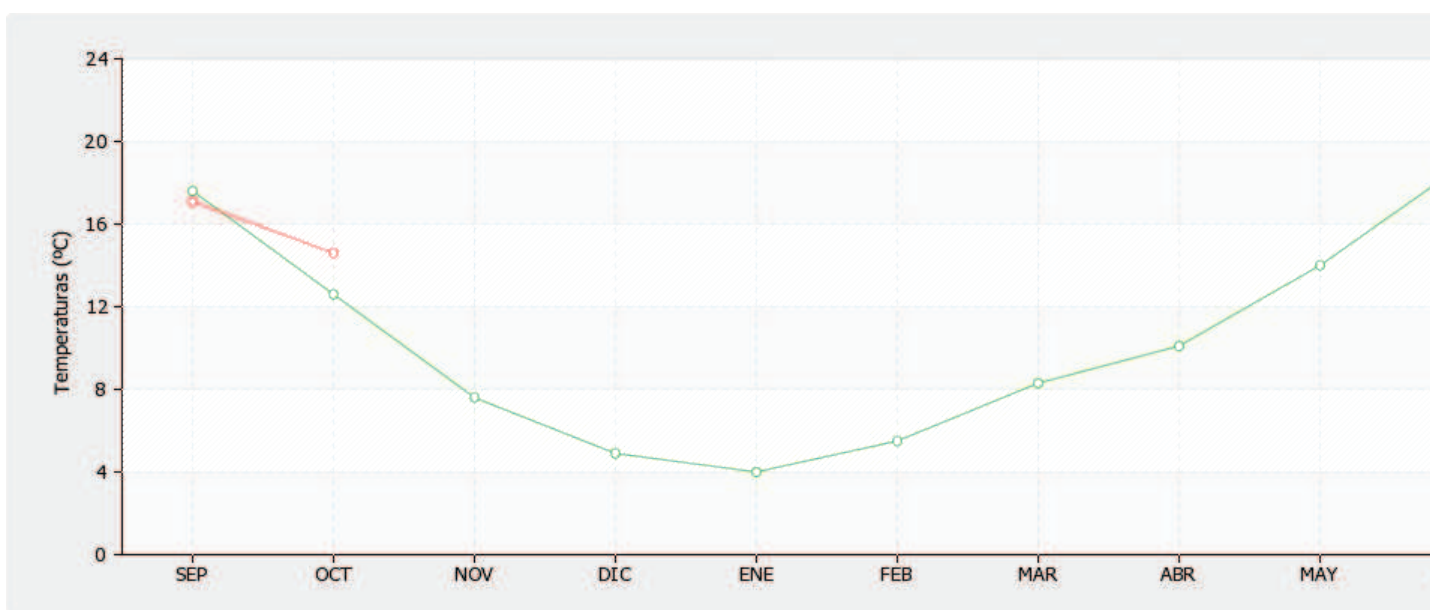
	D1	D2	D3	D4	D5	D6	D7	D8	D9	D10	D11	D12	D13	D14	D15	D16	D17	D18	D19	D20	D21	D22
Precip.	0	0	0	0	0	0	0	0	0	0	0	0	0	0	0.1	0	3	0	0	0.1	0.1	0
T. máx	-	-	31	31.5	31.4	27.3	25.5	27	27.1	28	27.2	30.2	28.9	30.4	31.5	27.5	19.5	14.3	15.7	20.4	17.2	17.4
T. mín	9.7	9.2	9.9	7.5	9	8.3	4.6	1.1	2.1	1.8	3.9	3.3	6.8	4.5	11.8	8	9.7	4.3	0.7	8.8	2.8	-0.6





SALAMANCA (MATACÁN) - TEMPERATURAS MEDIAS

	SEP	OCT	NOV	DIC	ENE	FEB	MAR	ABR	MAY	JUN
T1981-2010	17.6	12.6	7.6	4.9	4.0	5.5	8.3	10.1	14.0	17.6
T2017-2018	17.1	14.6	-	-	-	-	-	-	-	-





SALAMANCA (MATACÁN) - PRECIPITACIONES MEDIAS

	SEP	OCT	NOV	DIC	ENE	FEB	MAR	ABR	MAY	JUN
P1981-2010	32	46	40	41	30	25	21	38	47	30
P2017-2018	0	3.3	-	-	-	-	-	-	-	-

