

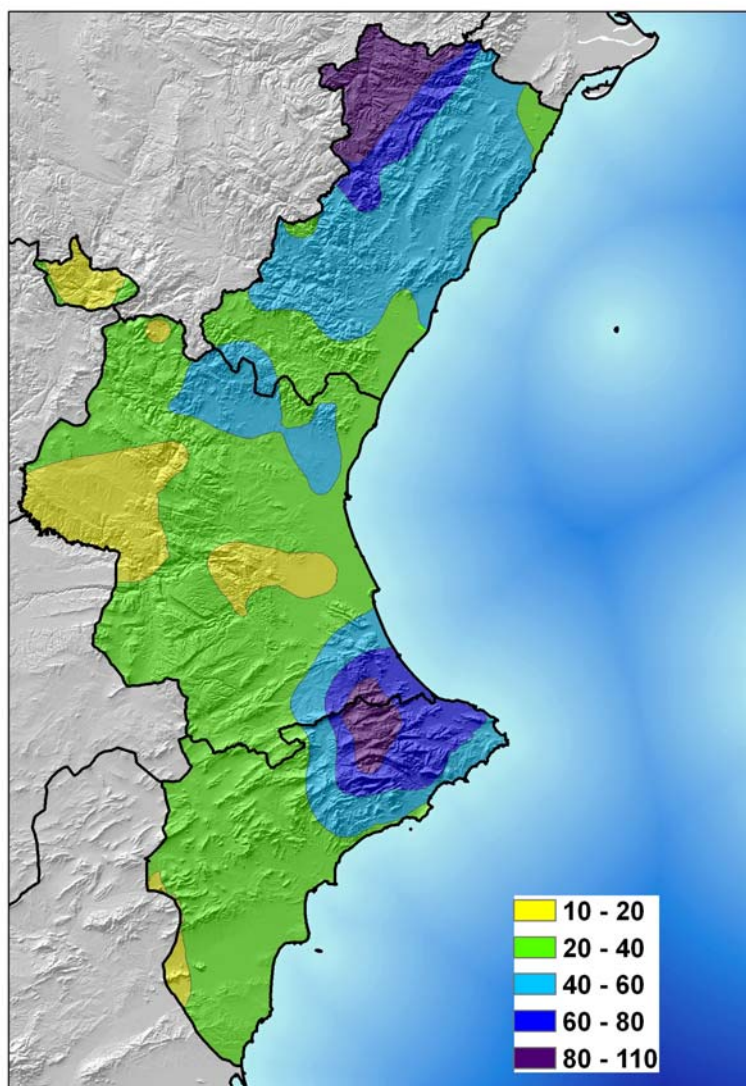


RESUMEN CLIMATOLÓGICO EN LA COMUNIDAD VALENCIANA

Nota: este resumen fue elaborado con datos provisionales el día 1 de mes para difundir a los medios de comunicación locales y sus datos pueden diferir ligeramente de los datos definitivos contenidos en el boletín mensual

El mes de **abril de 2009** ha sido un mes **normal en precipitaciones y temperatura** en la Comunidad Valenciana. La cantidad media estimada de precipitación en abril ha sido 40 l/m^2 (figura 1), lo que supone aproximadamente un 15% menos de precipitación de lo que se considera normal en el mes (media del periodo 1971-2000).

Figura 1
Precipitación acumulada en la Comunidad Valenciana en abril de 2009



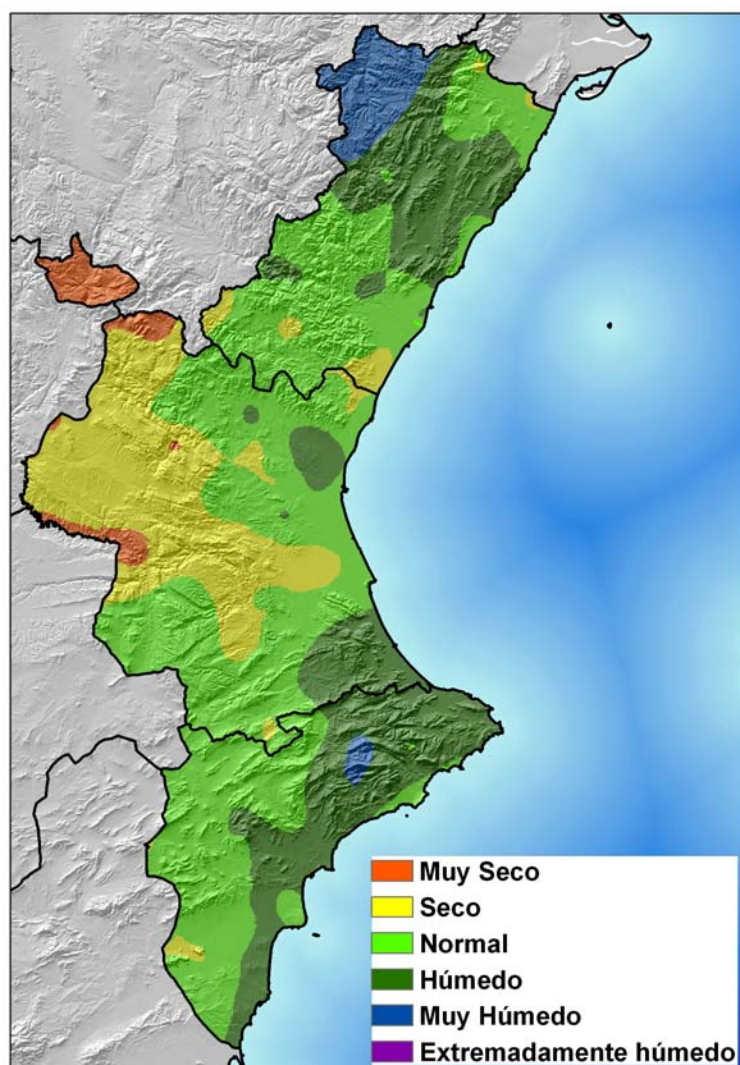
CORREO ELECTRONICO:

cmtval@inm.es

C/Botánico Cavanilles nº3
46071 - Valencia
Tfno: 963-690-836
Fax: 963-694-976

Las precipitaciones más abundantes se han observado en el interior norte de la provincia de Castellón, y en la zona de montaña del nordeste de Alicante y sureste de Valencia (101 l/m² en Morella, 92 l/m² en Vilafranca, y entre 90 l/m² y 100 l/m² entre Alfahuir, en Valencia, y Abdet, en Alicante) en muchas de estas localidades, el mes de abril se califica como **muy húmedo**. El mínimo de precipitación en abril se ha observado en el interior de Valencia (11.6 l/m² en Utiel) y en la zona más interior del Bajo Segura (17.8 l/m² en Orihuela). En el interior de Valencia el mes ha sido seco, y en algunas zonas como el Rincón de Ademuz, el mes ha llegado a ser **muy seco**.

Figura 2
Característica pluviométrica del mes
(abril de 2009)



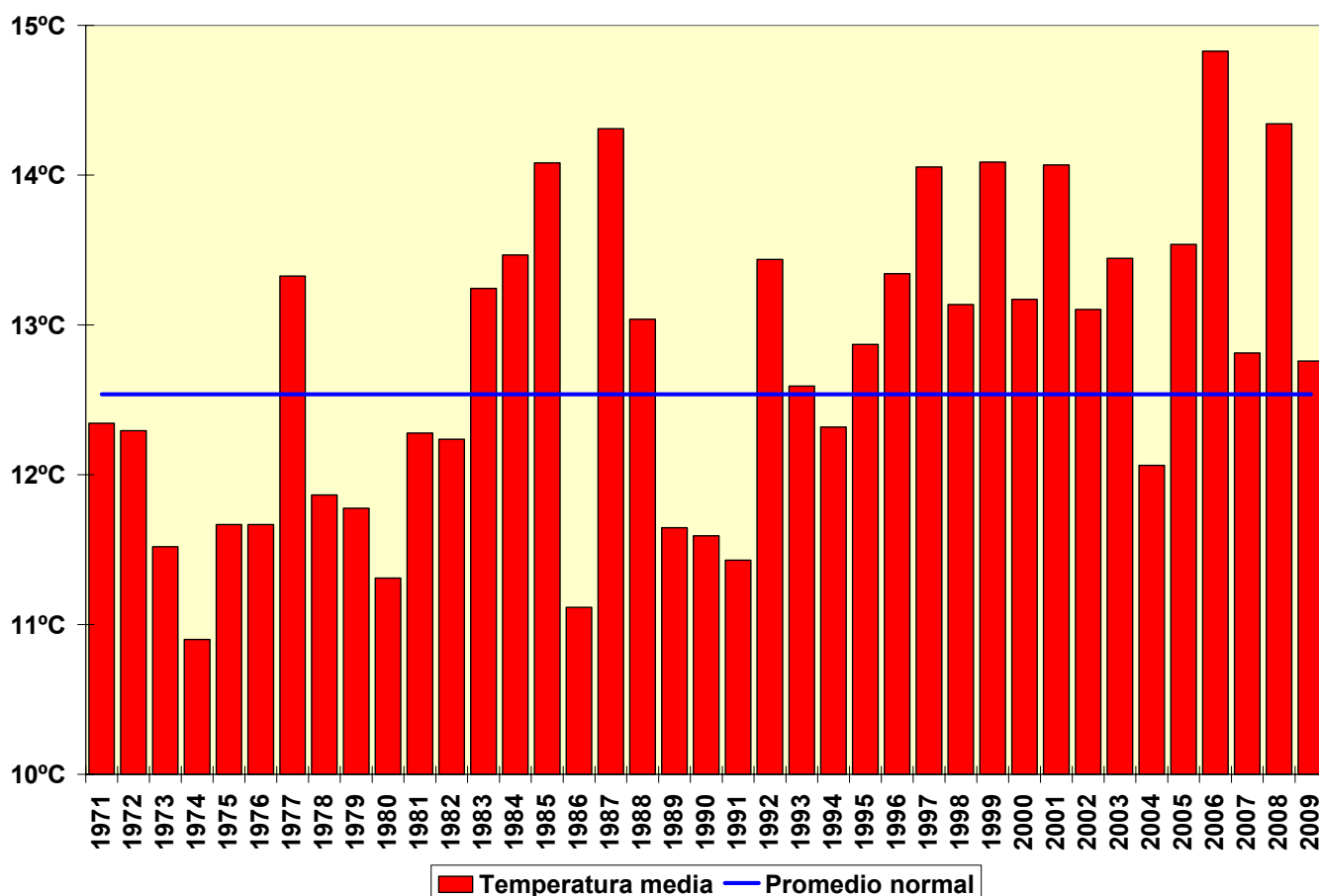


AEMet

La temperatura estimada en el promedio de la Comunidad (12.8°C), ha sido **0.2°C superior** a la del promedio de referencia 1971-2000. Esta ligera anomalía de temperatura **se considera normal en abril**. La primera mitad del mes fue fría y la segunda cálida, pero en el conjunto del mes, se han compensado estas diferencias para dar lugar a un mes de abril térmicamente normal.

Desde el año 1971 sería el decimonoveno mes de abril más frío (el vigésimo primero más cálido), es decir, ocupa prácticamente el lugar central en la serie. El mes ha sido el más frío desde 2005, y el segundo más frío desde 1995, tras abril de 2004. En los últimos 40 años, el abril más frío fue el de 1974, con 10.9°C de media, y el más cálido, abril de 2006, con 14.8°C.

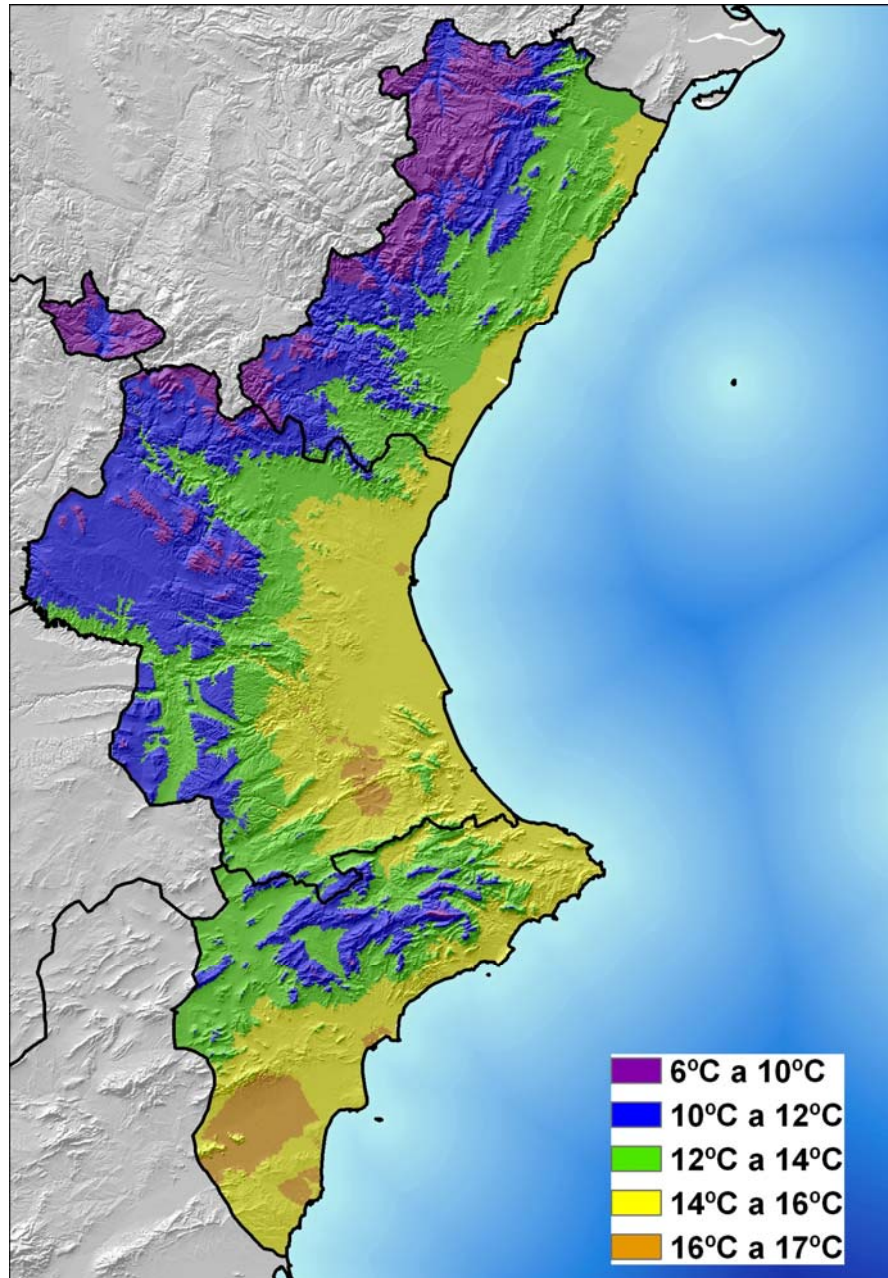
Figura 3
Evolución de la temperatura media en la Comunidad Valenciana en abril (1971-2009)





AEMet

Figura 4
Temperatura media estimada en la Comunidad Valenciana
(abril de 2009)



**Nota: los datos empleados para la elaboración de este resumen son provisionales y están sujetos a una posterior validación.*

MINISTERIO
DE MEDIO AMBIENTE,
Y MEDIO RURAL Y MARINO

Agencia Estatal de Meteorología