



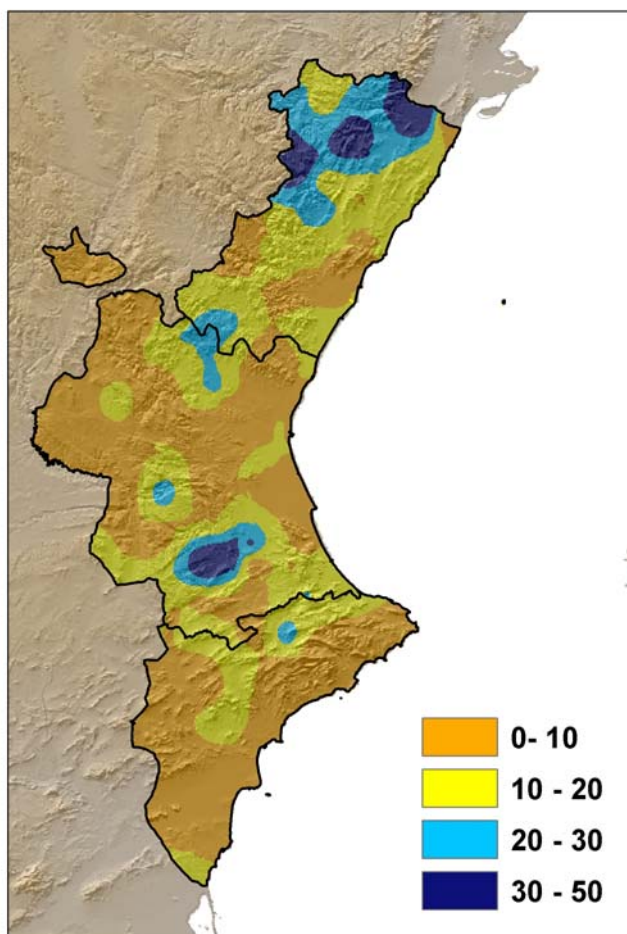
RESUMEN CLIMATOLÓGICO EN LA COMUNIDAD VALENCIANA (JULIO DE 2008)

Nota: este resumen fue elaborado con datos provisionales el día 1 de mes para difundir a los medios de comunicación locales y sus datos pueden diferir ligeramente de los datos definitivos contenidos en el boletín mensual

El mes de **julio de 2008** ha sido un mes **algo más fresco** que la media de los **20 últimos años y normal** en cuanto a **lluvias** en la Comunidad Valenciana.

La cantidad media estimada de precipitación en julio ha sido 12.9 l/m^2 , lo que supone un 5% inferior a lo normal (media del periodo 1971-2000). En cualquier caso sería el mes de julio más húmedo desde el año 2002. Julio es el mes más seco en la Comunidad, y esta cantidad de precipitación media y el déficit aportan poco al balance anual. Como suele ser normal en julio, las precipitaciones han ido asociadas a tormentas de distribución muy irregular de ahí que las zonas de máxima lluvia en julio, tal y como se ve en la imagen siguiente estén distribuidas de forma dispersa por las provincias de Castellón y Valencia.

Precipitación acumulada en la Comunidad Valenciana en julio de 2008



CORREO ELECTRONICO:

cmtval@inm.es

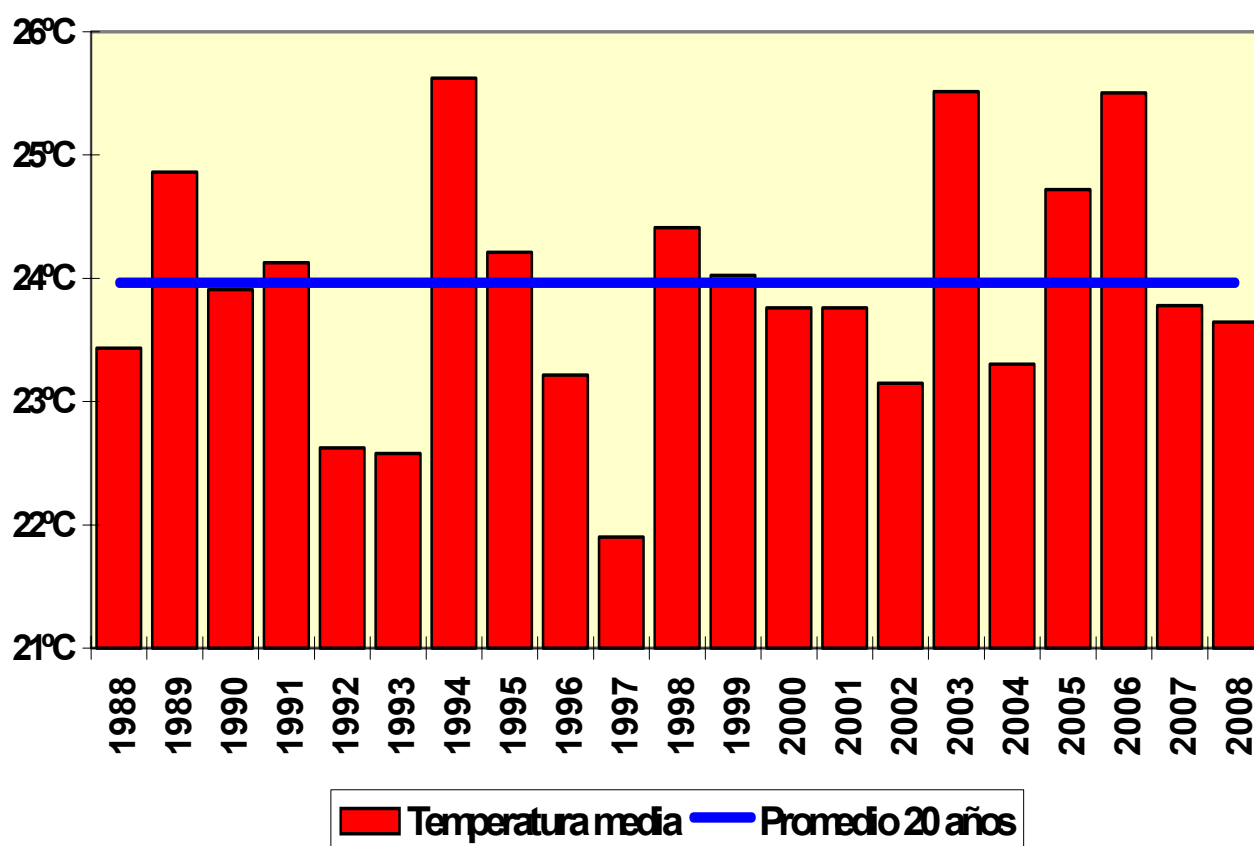
C/Botánico Cavanilles nº3
46071 - Valencia
Tfno: 963-690-836
Fax: 963-694-976



AEMet

Si se compara la temperatura media de julio de 2008 con la de los últimos 20 años, este mes ha sido **-0.3°C más fresco** que el promedio de ese periodo. La temperatura de este julio pasado ha sido similar a la de julio de 2007, algo más alta que la de julio de 2002 y 2004, y notablemente más baja que la de 2003, 2005 y 2006.

Evolución de la temperatura media en la Comunidad Valenciana en julio (1988-2008)

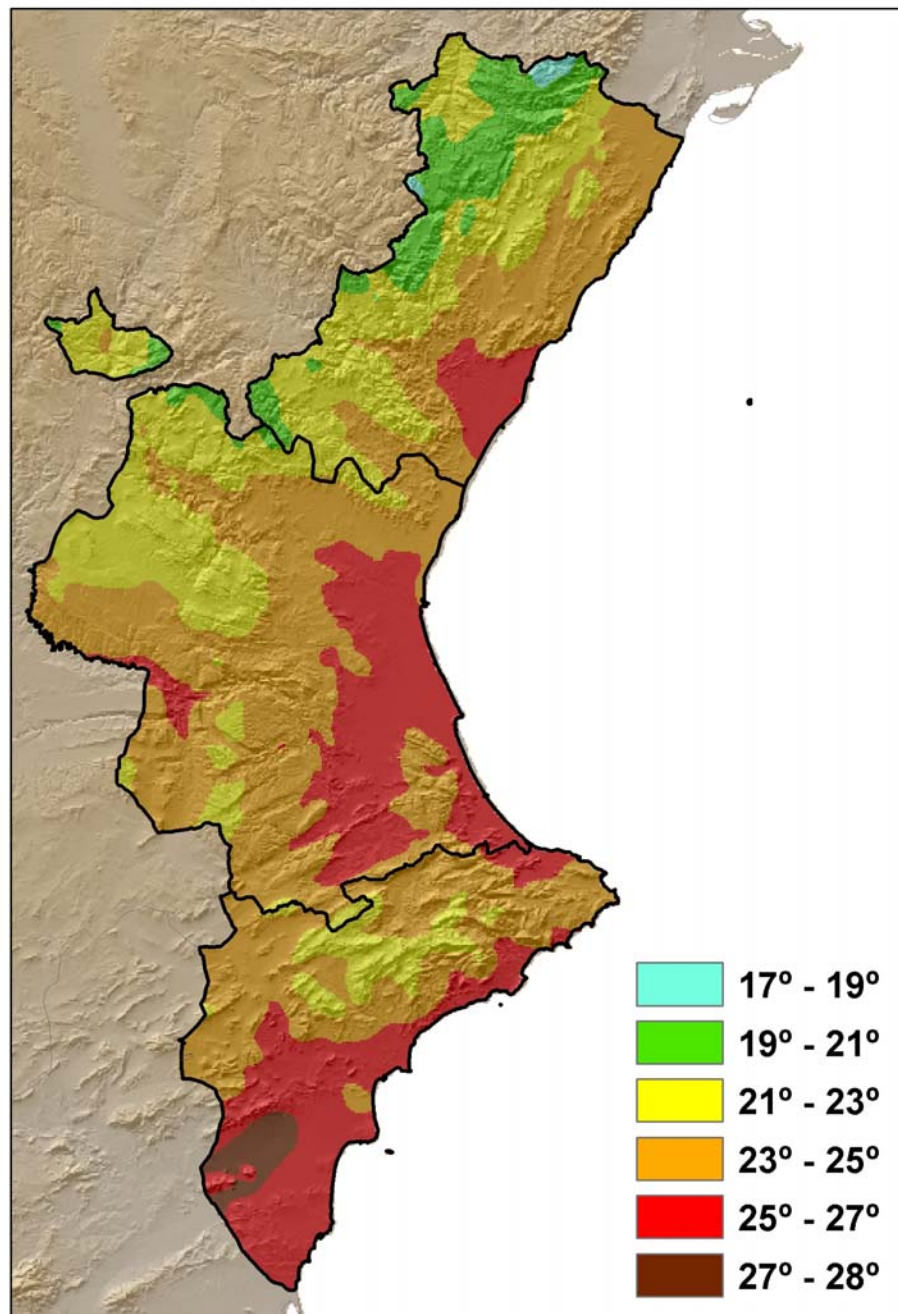


La zona más cálida de la Comunidad está situada en toda la franja litoral y zonas bajas prelitorales de Valencia, Alicante y sur de Castellón, con el máximo superior a 27° situado en la Vega Baja, entre Crevillente, Albátera, Callosa de Segura y Orihuela. La zona más fresca, con temperaturas medias en julio entre 18°C y 20°C, se sitúa en el interior norte de la provincia de Castellón.



AEMet

Temperatura media en la Comunidad en julio de 2008



El día más fresco del mes fue el 16. Desde esa fecha la temperatura media ha ido subiendo progresivamente hasta alcanzar los máximos mensuales a partir del día 26 y

MINISTERIO
DE MEDIO AMBIENTE,
Y MEDIO RURAL Y MARINO

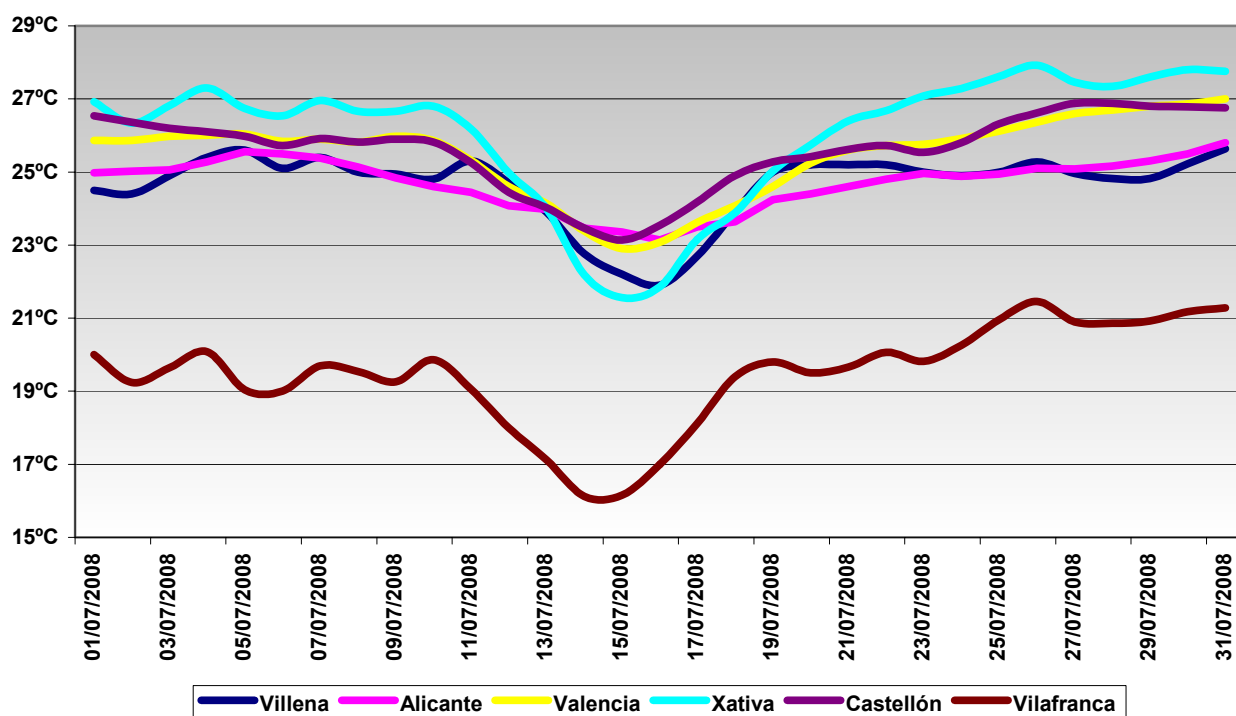
Agencia Estatal de Meteorología



AEMet

durante los últimos días del mes, con mínimas nocturnas muy cálidas por encima de 23° en el litoral.

Evolución de temperatura en julio de 2008 en varios observatorios de la Comunidad (media móvil diaria de 5 días)



**Nota: los datos empleados para la elaboración de este resumen son provisionales y están sujetos a una posterior validación.*

MINISTERIO
DE MEDIO AMBIENTE,
Y MEDIO RURAL Y MARINO

Agencia Estatal de Meteorología