

Centro Meteorológico Territorial en **Valencia**

**RESUMEN CLIMATOLÓGICO**

**ENERO 2007**



**CENTRO METEOROLÓGICO TERRITORIAL EN VALENCIA**  
***CENTRE METEOROLOGIC TERRITORIAL EN VALENCIA***

**C/ Botánico Cavanilles nº3      46071 –Valencia.**

# **COMENTARIOS AL RESUMEN CLIMATOLÓGICO MENSUAL**

En este resumen se incluyen los datos termopluviométricos registrados en las estaciones de la Comunidad Valenciana, así como su representación gráfica. El boletín contiene:

**1. Listado de precipitación total diarias**

Se incluye además la precipitación total mensual para cada estación. Las precipitaciones están referidas a los días pluviométricos (de 7 a 7 horas GMT) y vienen expresadas en l/m<sup>2</sup>.

**2. Representación gráfica de la precipitación total mensual.**

Para la interpolación de los datos se ha aplicado el método kriging, con un modelo de semivariograma exponencial, considerando las 8 estaciones más cercanas a una dada. Se añade además la precipitación media mensual estimada en la Comunidad Valenciana.

**3. Porcentaje de precipitación acumulada con respecto a lo normal.**

El porcentaje se hace con respecto a la media normal del periodo 1971 – 2000. Además se añade el porcentaje de precipitación estimada en el mes, con respecto a lo normal en la Comunidad Valenciana.

**4. Listado de temperaturas máximas diarias.**

Además se incluye la media de las máximas para cada estación. Todas las temperaturas figuran en grados centígrados.

**5. Listado de temperaturas mínimas diarias.**

Además se incluye la media de las mínimas para cada estación. Todas las temperaturas figuran en grados centígrados.

**6. Representación gráfica de la temperatura media mensual.**

Para la interpolación de los datos se ha aplicado el método kriging, con un modelo de semivariograma esférico, considerando las 12 estaciones más cercanas a una dada. Además se ha incluido la influencia del relieve como factor en la distribución espacial de la temperatura media mensual. A modo orientativo se añade la temperatura media mensual estimada en la Comunidad Valenciana.

**7. Anomalía de la temperatura media mensual en °C.**

Se elabora restando para cada punto de grid, la temperatura media mensual a la temperatura media mensual que se considera normal (media del periodo 1971-2000). Se añade la anomalía media de temperatura en la Comunidad Valenciana.

**8. Rosa de vientos de los observatorios principales.**

# Resumen pluvio de la Comunidad Valenciana

ENERO 2007

Indicativo	Nombre de la estación	Ptotal	Pmax	Día	Indicativo	Nombre de la estación	Ptotal	Pmax	Día
7038	LAGUNA DE TORREVIEJA	47,5	31,0	26	7244	ORIHUELA LOS DESAMPARADOS	65,6	45,8	26
7247	PINOSO C H SEGURA	51,2	33,6	26	7247A	PINOSO FORESTAL	45,5	31,0	26
7247E	PINOSO C.P. SANTA CATALINA	46,0	32,5	26	7254E	ALBATERA 'AYUNTAMIENTO'	50,7	33,3	26
7255A	CREVILLENTE 'LOS MOLINOS'	55,0			7256	CALLOSA DE SEGURA	48,2	28,0	26
7261	ALMORADI C H SEGURA	73,0			7261I	ROJALES EL MOLINO	67,7	30,0	26
7261M	ROJALES AYUNTAMIENTO	53,8			7263	LA MARINA DE ELCHE	92,7	62,6	26
8003A	BENEIXAMA	33,0	28,0	26	8004	BIAR	38,7	22,5	26
8005C	FONTANARS DELS ALFORINS	74,0	45,0	26	8005D	FONTANARS TORREVELLISCA	71,7	63,2	26
8006I	VILLENA LA VEREDA	32,2	23,5	26	8007E	VILLENA C H JUCAR	23,2	15,0	26
8013	NOVELDA	34,0	14,0	26	8013A	NOVELDA 'C.N. JESUS NAVARRO'	37,5	23,0	26
8013B	NOVELDA 'INSTITUTO'	34,2	20,9	26	8014O	CHINORLET	64,4	34,0	26
8015O	LA ROMANA AGROMET	44,6	28,0	26	8017	ASPE	48,3	35,3	26
8018	ELCHE CAMPO D AGRICOLA	81,7			8018A	ELCHE	70,1	41,0	26
8018B	ELCHE C H SEGURA	72,0	45,0	26	8019	ALICANTE EL ALTET	50,3	18,5	30
8023	SAN VICENTE DEL RASPEIG	53,0	34,0	30	8025	ALICANTE CIUDAD JARDIN	50,3	22,6	31
8026D	MUTXAMEL AYUNTAMIENTO	35,0	10,2	31	8028E	TIBI TALECA	84,6	37,9	30
8029A	JIJONA AYUNTAMIENTO	43,3	17,9	30	8029D	TORREMANZANAS 'AYUNTAMIENTO'	69,4	41,9	26
8032E	PENAGUILA LA ROQUETA	78,6	44,1	26	8033E	EMBALSE DE AMADORIO	48,7		
8034	SELLA	68,0	32,0	26	8036B	BENIDORM 'AQUAGEST'	97,3	57,5	26
8037C	ALFAZ DEL PI AYUNTAMIENTO	84,2	57,0	26	8039A	TARBENA C H JUCAR	112,0	65,0	26
8040	BOLULLA	113,0	73,5	26	8041A	CALLOSA D'EN SARRIA	84,7	54,0	26
8043	BENISSA CONVENTO	84,3	44,0	26	8043A	BENISSA AYUNTAMIENTO	74,5	43,8	26
8043G	CALP PEÑON DE IFAC	42,7	25,0	26	8046B	JALON SOLANA	94,6	62,4	26
8050A	JAVEA 'VIVEROS'	66,7	38,9	26	8050E	JAVEA AYUNTAMIENTO	65,2		
8051I	PEDREGUER	96,0	55,0	26	8051U	DENIA H S	50,0	25,0	29
8054	VALL DE LAGUARD FONTILLES	175,0	75,0	29	8056C	PATRO COPERATIVA AGRICOLA	32,7	18,0	25
8058A	OLIVA S E AGRARIA	100,3	65,3	26	8058C	OLIVA AYUNTAMIENTO	78,7	37,1	26
8058F	MIRAMAR 'AYUNTAMIENTO'	105,0	45,0	26	8058O	"LA FONT D""EN CARROS"	93,5	45,5	26
8059B	ALCOI JUAN XXIII	75,5	46,7	26	8063	GORGA	75,0	50,0	26
8066	ALMUDAINA	116,0	82,7	26	8069A	REAL DE GANDIA AYUNTAMIENTO	125,2	58,5	25
8069I	LLUTXENT	115,0	87,0	26	8072	BARX	162,8	95,5	26
8073	XERESA	93,5	47,0	26	8077	TAVERNES DE LA VALLDIGNA	85,5	44,2	26

*Ptot*=Precipitación total mensual en mm ; *Pmax*=Precipitación máxima en 24 horas en mm ; *Día*=día de la precipitación máxima

© INM. Prohibida su reproducción total o parcial, por cualquier medio, sin autorización expresa por escrito

# Resumen pluvio de la Comunidad Valenciana

ENERO 2007

Indicativo	Nombre de la estación	Ptotal	Pmax	Día	Indicativo	Nombre de la estación	Ptotal	Pmax	Día
8202	TERESA DE COFRENTES	58,0	39,0	26	8204A	JALANCE AGROMET	39,3	23,8	26
8251E	PRESA DE CONTRERAS	16,1	7,0	26	8256B	CAUDETE DE LAS FUENTES 'EL	12,0		
8256E	VENTA DEL MORO C H JUCAR	13,8			8259	REQUENA CAMPO ARCIS	21,3	12,0	26
8269	SALTO DE MILLARES 'CENTRAL	124,5	83,5	26	8272E	NAVARRES AYUNTAMIENTO	87,0	80,0	26
8274U	SUMACARCER	134,5	99,0	26	8276	ENGUERA C H JUCAR	122,3	89,0	26
8276P	BOLBAITE CH JUCAR	96,5	66,8	26	8277A	ANNA 'AYUNTAMIENTO'	146,0	115,0	26
8277E	COTES	108,0			8277U	ALCÀNTERA DEL XÚQUER AYUNTAMI	110,0	78,0	26
8278	ANTELLA FUENTE DULCE	115,5	80,0	26	8278E	ANTELLA P AGRICOLA	110,8	79,0	26
8282	BOCAIRENT	87,1	59,0	26	8282E	ONTINYENT 'C.H.JUCAR'	105,5	77,0	26
8283	ONTINYENT	102,5	73,0	26	8286	BENIATJAR LES PLANISES	99,4	82,6	26
8287C	OTOS	116,0	96,0	26	8288E	LA POBLA DEL DUC	125,3	95,0	26
8289	LA FONT DE LA FIGUERA LA VIÑA	49,0	37,0	26	8289B	LA FONT DE LA FIGUERA -CAMARA	50,4	36,0	26
8290	ENGUERA LAS ARENAS	80,0			8290I	MOGENTE	139,5	101,0	26
8290O	VALLADA BOQUELLA	98,5			8295H	RAFELGUARAF AYUNTAMIENTO	118,0	78,0	26
8295I	L'ENOVA 'AYUNTAMIENTO'	67,6	52,7	26	8296	XATIVA 'EL REALENGO'	118,5	79,0	26
8297A	VILA-NOVA DE CASTELLO 'AYUNTA-	96,2	65,3	26	8298B	LA POBLA LLARGA AYTO.	102,9	68,4	26
8300E	CARCAIXENT 'S.E.AGRARIA'	157,3	111,9	26	8301B	CARCAIXENT	136,1	93,0	26
8302C	ALZIRA 'H.E.'	103,8	67,2	26	8302O	ALBERIC SANT JORDI	114,8	85,0	26
8303U	CORBERA HTO SANTISIMO	92,0	60,0	26	8306	SINARCAS	36,0	15,0	25
8310B	CAMPORROBLES COOPERATIVA	24,0			8311	UTIEL	25,5	11,5	26
8311I	UTIEL C.H. JUCAR	19,5	7,0	25	8313	REQUENA	24,5	14,0	26
8316I	REQUENA-REBOLLAR	27,3	17,0	26	8318	EMBALSE DE FORATA	66,5	51,0	26
8319C	VENTA MINA C.E.M.	91,8	81,8	26	8320A	MONTROI 'ERES ALTES'	48,2	27,5	26
8325I	POLINYA 'PISCIFACTORIA'	77,2	56,0	26	8326	SUECA	73,2	54,0	26
8328B	CULLERA MARENY S LORENZO	67,0	37,0	26	8328E	ALGINET	121,5	63,0	26
8328F	ALGINET COAGRI	41,2	29,2	25	8328L	SOLLANA AYTO.	99,4	71,5	26
8329	PICASSENT	67,4			8330	ALBAL	63,8	48,1	26
8331	SILLA	76,5	59,5	26	8331B	SILLA SALADAR	48,0		
8331I	SILLA 'FITOSANITARIA'	69,6	30,8	26	8332E	CATARROJA AYTO.	53,6	37,8	26
8333A	PICANYA AYTO.	77,6	55,6	26	8334	CHIVA	45,0	40,0	26
8334A	CHIVA 'SEGUNDA'	36,8	25,4	26	8341	TORRENT	66,0	42,6	26
8341A	TORRENT 'MONTESION'	59,1	30,4	26	8342C	PICANYA 'VEYRAT'	78,5		

*Ptot*=Precipitación total mensual en mm ; *Pmax*=Precipitación máxima en 24 horas en mm ; *Día*=día de la precipitación máxima

© INM. Prohibida su reproducción total o parcial, por cualquier medio, sin autorización expresa por escrito

# Resumen pluvio de la Comunidad Valenciana

ENERO 2007

Indicativo	Nombre de la estación	Ptotal	Pmax	Día	Indicativo	Nombre de la estación	Ptotal	Pmax	Día
8381A	ADEMUZ C H JUCAR	7,0	5,0	29	8381B	ADEMUZ-AGRO	5,5	3,0	25
8382E	SESGA	12,0	6,0	30	8385C	ARAS DE OLMOS 'FORESTAL'	16,2	12,0	25
8394	TUEJAR	7,0	2,0	26	8394A	TUEJAR PISCIFACTORIA	8,5		
8395B	CHELVA S E AGRARIA	8,5	4,0	29	8399	EMBALSE DE LORIGUILLA	13,7	9,5	26
8399C	LOSA DEL OBISPO	13,8	9,3	26	8401	PANTANO DE BUSEO	67,5		
8402	BUGARRA	26,2	14,0	26	8404A	ALCUBLAS AYUNTAMIENTO	25,3	11,7	25
8405A	CASINOS C H JUCAR	19,2	9,5	26	8405I	HIGUERUELAS C H JUCAR	8,3		
8406	VILLAR DEL ARZOBISPO	8,0	4,0	29	8406A	VILLAR DEL ARZOBISPO GRANJA ES	9,8	3,8	26
8410B	LLIRIA 'COOPERATIVA VINICOLA'	20,0			8411A	BENAGUASIL COOP. SAN VICENTE F	21,0		
8411C	BENAGUASIL AYUNTAMIENTO	25,6	10,7	26	8414A	VALENCIA MANISES	49,6	38,6	26
8416	VALENCIA	84,4	66,2	26	8418P	GATOVA C H JUCAR	49,0		
8419A	SERRA AYUNTAMIENTO	56,3	39,0	26	8420I	OLOCAU	73,0		
8420O	LLIRIA 'MAIMONA'	75,0			8420U	BETERA 'B.HELICOPTEROS'	48,6	23,5	25
8421F	MONCADA-MASIA MORODER	48,0			8428	MASSALFASSAR	70,0		
8434A	VIVER S E AGRARIA	8,8	4,0	25	8434B	VIVER CH JUCAR	25,0	13,0	26
8437	GAIBIEL	35,2	16,3	25	8438	SEGORBE	48,0	18,0	25
8438C	ALTURA-AYUNTAMIENTO	39,5	14,0	26	8439E	SEGORBE MASIA CRUZ	46,5	17,0	31
8439I	SEGORBE MASIA HOYA	28,0	9,0	25	8439U	SONEJA	25,5	13,0	25
8440E	CHOVAR	96,8	60,5	26	8443A	ESTIVELLA-CP	35,5	16,5	25
8444	GILET SANTO ESPIRITU	42,7	21,8	26	8445C	SAGUNTO H E	98,1	49,0	26
8446G	SAGUNTO PONTAZGO	75,5	33,0	26	8446N	ALMENARA	71,0	36,0	25
8450C	NULES PUEBLO	0,0	0,0		8452	PANTANO DE ONDA	21,0	12,0	25
8455	BETXÍ	14,0			8456A	BURRIANA 'SINDICATO DE RIEGOS'	29,0	19,0	25
8456H	ALQUERIAS DEL NIÑO PERDIDO CHJ	29,5	12,0	25	8457	VILLARREAL	32,0	18,0	30
8472E	BARRACAS	36,5	26,9	26	8474	MONTANEJOS C H JUCAR	8,2	4,5	25
8475	MONTAN	11,0	11,0	25	8477	CORTES DE ARENOSO	4,5	4,5	25
8478	ARAÑUEL	10,0	7,0	25	8483E	EMBALSE DE SICCHAR	24,3	13,0	25
8489A	VILLAFRANCA DEL CID 'AYUNTA-	25,5	19,5	25	8492	ATZENETA DEL MAESTRAT	28,0	24,0	25
8496E	EMBALSE DE ALCORA	22,4	10,4	25	8497B	ALCORA-LA LLOMA	28,2	17,1	25
8498	PANTANO MARIA CRISTINA	30,6	18,0	25	8500A	CASTELLON ALMAZORA	34,2	14,4	25
8501A	CASTELLON C H JUCAR	35,8	16,6	25	8502I	CABANES RIBERA	42,5	38,0	25
8503G	TORREBLANCA 'C.AGR.LOCAL'	40,2	29,0	25	8507	ALCALÁ DE XIVERT AVASA	58,4	53,4	25

*Ptot*=Precipitación total mensual en mm ; *Pmax*=Precipitación máxima en 24 horas en mm ; *Día*=día de la precipitación máxima

© INM. Prohibida su reproducción total o parcial, por cualquier medio, sin autorización expresa por escrito

# Resumen pluvio de la Comunidad Valenciana

ENERO 2007

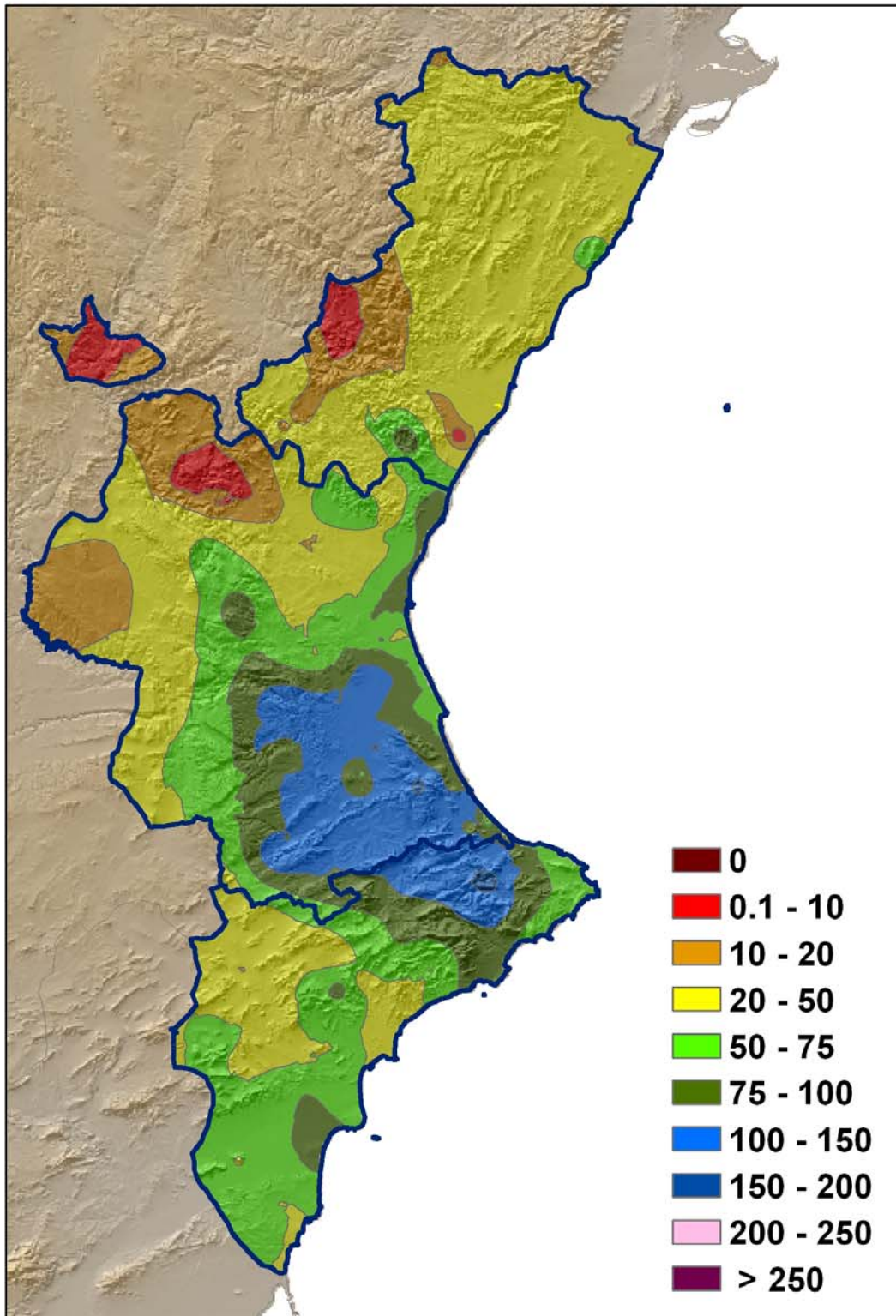
Indicativo	Nombre de la estación	Ptotal	Pmax	Día
8508A	ALCALÁ DE XIVERT COOPERATIVA	46,0	40,1	25
8512E	BENICARLO 'RAMBLA CERVERA'	32,7	27,5	25
9562	MORELLA	21,9	17,6	25

Indicativo	Nombre de la estación	Ptotal	Pmax	Día
8508U	BENICARLO SAN GREGORIO	36,8	34,6	25
8522	LA POBLA DE BENIFASSA	26,3	17,4	25
9563	CASTELLFORT	30,0		

*Ptot*=Precipitación total mensual en mm ; *Pmax*=Precipitación máxima en 24 horas en mm ; *Día*=día de la precipitación máxima

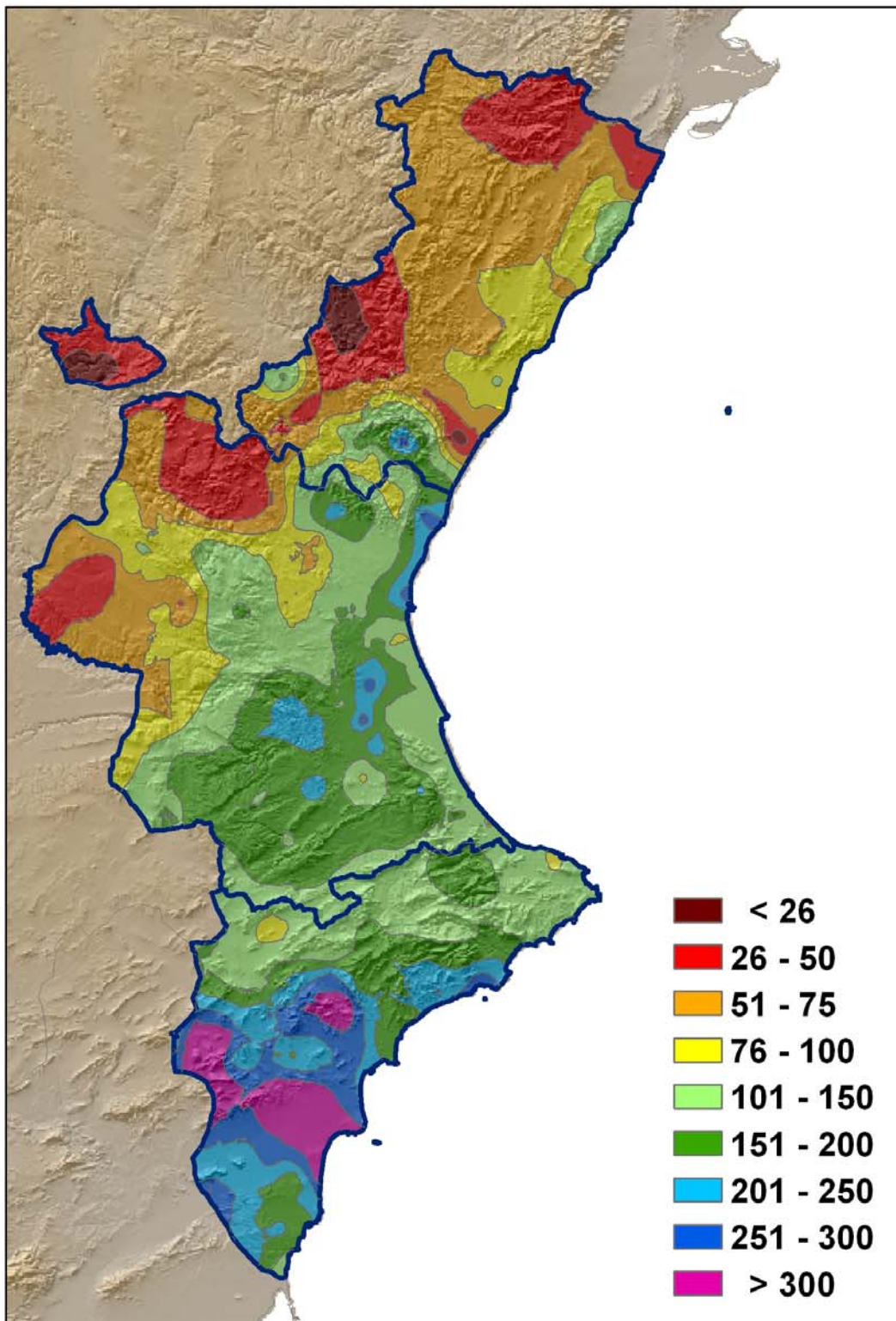
© INM. Prohibida su reproducción total o parcial, por cualquier medio, sin autorización expresa por escrito

# PRECIPITACIÓN TOTAL MENSUAL EN l/m<sup>2</sup>



Precipitación media en la Comunidad Valenciana = 51.8 l/m<sup>2</sup>

# % DE PRECIPITACIÓN CON RESPECTO A LO NORMAL



% de Precipitación con respecto a lo normal = 125%



# Resumen termo de la Comunidad Valenciana

ENERO 2007

Indicativo	Nombre de la estación	TM	Tm	Tt	M	Día	m	Día	Indicativo	Nombre de la estación	TM	Tm	Tt	M	Día	m	Día
7038	LAGUNA DE TORREVIEJA	19,1	9,9	14,5	24,0	19	5,0	25	7244	ORIHUELA LOS DESAMPARADOS	16,7	5,7	11,3	22,8	19	0,5	14
7247	PINOSO C H SEGURA	15,0	3,2	9,1	21,0	19	0,0	11	7247E	PINOSO C.P. SANTA CATALINA	14,6	3,3	9,0	23,0	19	-1,0	13
7255A	CREVILLENTE 'LOS MOLINOS'	17,5	9,2	13,3	24,0	19	3,0	25	7261	ALMORADI C H SEGURA	14,8	3,5	9,2	20,0	1	0,0	23
7261I	ROJALES EL MOLINO	17,4	6,5	11,9	23,6	19	2,4	13	8003A	BENEIXAMA	14,2	0,2	7,2	22,5	20	-2,2	12
8005D	FONTANARS TORREVELLISCA	14,0	0,6	7,3	23,0	19	-3,0	13	8006I	VILLENA LA VEREDA	13,3	0,2	6,8	22,5	19	-2,5	11
8013	NOVELDA	15,9	6,2	11,1	24,0	20	3,0	24	8013B	NOVELDA 'INSTITUTO'	17,2	7,0	12,1	25,7	19	2,9	25
8015O	LA ROMANA AGROMET	14,5	5,3	9,9	23,3	20	1,5	10	8018	ELCHE CAMPO D AGRICOLA	19,3	9,1	14,2	26,9	18	2,1	25
8018A	ELCHE	16,6	9,1	12,8	23,0	19	4,0	25	8019	ALICANTE EL ALTET	16,6	5,3	11,0	22,3	20	0,3	25
8025	ALICANTE CIUDAD JARDIN	17,8	6,6	12,2	24,0	19	2,8	13	8036B	BENIDORM 'AQUAGEST'	15,0	8,5	11,8	20,0	4	6,0	15
8043	BENISSA CONVENTO	15,6	7,7	11,7	22,5	4	4,0	26	8043G	CALP PEÑON DE IFAC	16,2	10,1	13,2	19,5	19	6,5	26
8050E	JAVEA AYUNTAMIENTO	16,4	3,9	10,1	21,8	20	-0,5	25	8051I	PEDREGUER	19,0	7,3	13,1	27,0	19	4,0	6
8051U	DENIA H S	12,9	8,2	10,5	17,0	18	5,0	31	8054	VALL DE LAGUARD FONTILLES	14,2	7,3	10,8	20,5	9	4,0	2
8056C	PATRO COPERATIVA AGRICOLA	12,9	6,5	9,6	20,5	13	2,0	26	8058C	OLIVA AYUNTAMIENTO	15,6	6,7	11,2	22,0	4	3,0	13
8072	BARX	14,2	4,9	9,6	23,5	19	1,5	14	8204A	JALANCE AGROMET	13,0	1,7	7,4	21,6	20	-2,8	12
8251E	PRESA DE CONTRERAS	13,7	-0,5	6,6	21,0	13	-5,0	25	8259	REQUENA CAMPO ARCIS	11,3	-1,6	4,9	19,5	20	-6,5	11
8266I	COFRENTES 'FINCA DORADA'	13,1	0,4	6,8	20,8	20	-3,8	12	8272E	NAVARRS AYUNTAMIENTO	13,9	4,1	9,0	23,0	21	0,0	28
8274U	SUMACARCER	16,6	8,2	12,4	25,0	20	3,0	28	8277A	ANNA 'AYUNTAMIENTO'	15,5	5,1	10,2	24,0	19	1,0	28
8277E	COTES	16,3	4,6	10,5	25,0	20	0,0	28	8278	ANTELLA FUENTE DULCE	17,4	7,2	12,3	26,0	20	1,0	27
8283	ONTINYENT	15,7	4,2	10,0	25,0	19	1,0	11	8288E	LA POBLA DEL DUC	16,8	4,1	10,5	26,5	20	-1,0	13
8289	LA FONT DE LA FIGUERA LA VIÑA	14,3	2,0	8,2	23,0	19	-1,0	11	8290	ENGUERA LAS ARENAS	13,7	2,1	7,9	23,0	19	-4,0	23
8290I	MOGENTE	14,4	5,1	9,8	24,0	19	2,0	11	8290O	VALLADA BOQUELLA	15,5	3,9	9,8	25,0	19	1,0	25
8296	XATIVA 'EL REALENGO'	16,6	4,8	10,7	26,0	20	0,5	24	8297A	VILA-NOVA DE CASTELLO 'AYUNTA-	16,5	4,1	10,3	24,5	19	0,0	28
8302O	ALBERIC SANT JORDI	16,3	5,3	10,9	22,0	4	0,0	28	8306	SINARCAS	13,3	2,2	7,7	23,0	19	-7,0	26
8310B	CAMPORROBLES COOPERATIVA	11,9	0,8	6,3	24,0	19	-5,0	27	8311	UTIEL	9,3	-3,3	3,1	18,5	20	-7,0	24
8313	REQUENA	10,0	1,2	5,6	17,5	20	-2,5	25	8316I	REQUENA-REBOLLAR	10,2	-0,9	4,7	18,0	20	-4,5	11
8319C	VENTA MINA C.E.M.		1,3				-4,0	28	8320A	MONTROI 'ERES ALTES'	15,2	6,7	11,0	24,0	20	1,0	28
8325I	POLINYA 'PISCIFACTORIA'	16,8	5,7	11,2	26,0	19	-0,5	28	8326	SUECA	16,7	8,5	12,6	24,0	20	4,0	28
8328B	CULLERA MARENY S LORENZO	15,1	7,6	11,3	22,0	19	4,0	13	8328E	ALGINET	13,8	6,3	10,1	19,0	4	2,5	28

TM=temperatura media de las máximas ; Tm=temperatura media de las mínimas ; Tt=temperatura media mensual; M=temperatura máxima mensual; m=temperatura mínima mensual

© INM. Prohibida su reproducción total o parcial, por cualquier medio, sin autorización expresa por escrito

# Resumen termo de la Comunidad Valenciana

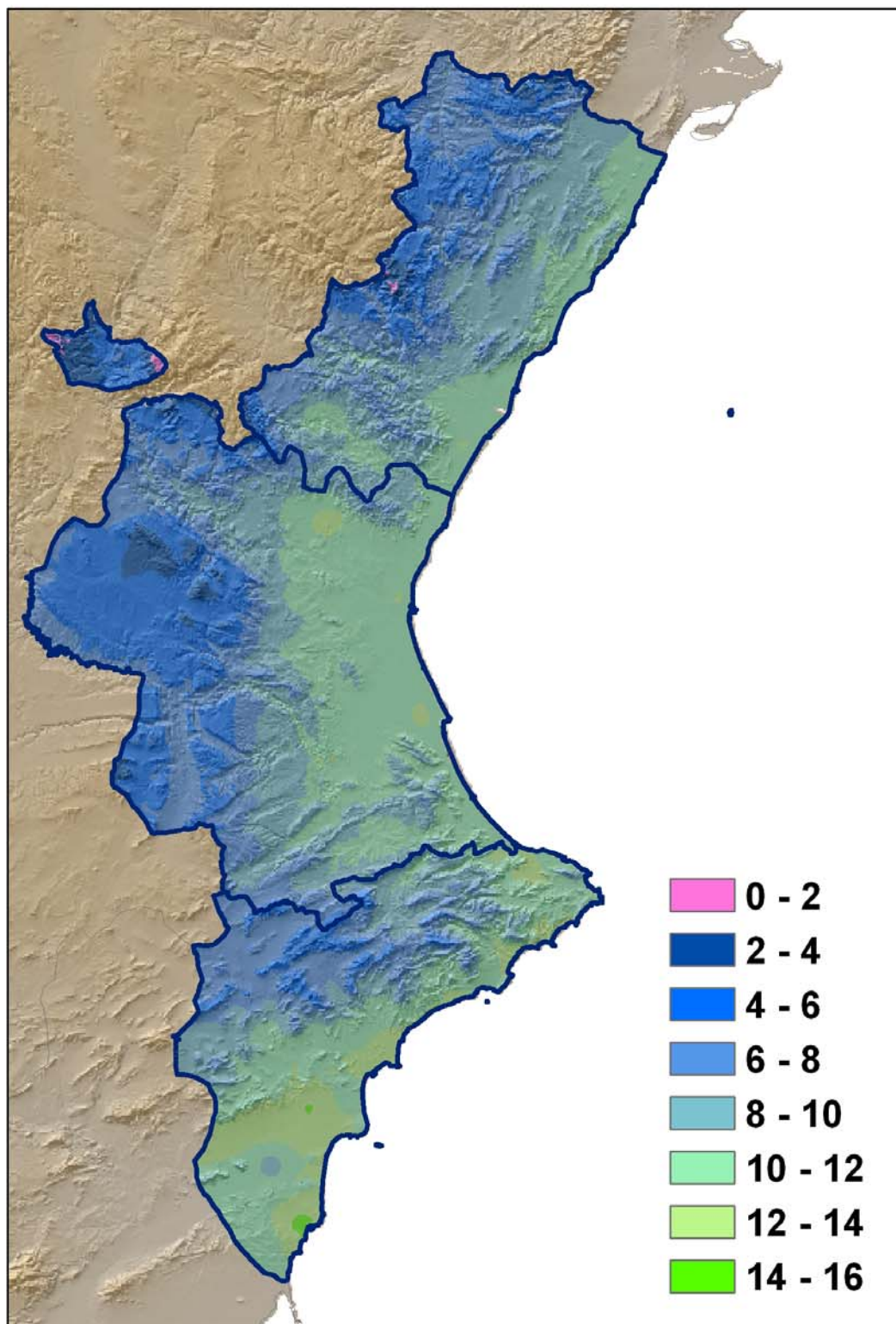
ENERO 2007

Indicativo	Nombre de la estación	TM	Tm	Tt	M	Día	m	Día	Indicativo	Nombre de la estación	TM	Tm	Tt	M	Día	m	Día
8328F	ALGINET COAGRI	16,6	5,9	11,3	24,7	20	1,8	28	8331I	SILLA 'FITOSANITARIA'	16,0	5,4	10,7	24,2	19	1,8	28
8342C	PICANYA 'VEYRAT'	17,3	4,7	11,0	27,0	19	0,0	25	8381B	ADEMUZ-AGRO	11,0	-3,6	3,7	18,0	13	-11,0	28
8382E	SESGA	11,0	-0,4	5,1	20,0	13	-11,0	27	8385C	ARAS DE OLMOS 'FORESTAL'	11,9	-0,6	5,7	21,7	20	-9,3	28
8394A	TUEJAR PISCIFACTORIA	14,5	1,7	8,1	25,0	20	-4,0	28	8402	BUGARRA	15,6	3,8	9,7	24,0	20	-1,5	28
8406A	VILLAR DEL ARZOBISPO GRANJA ES	14,5	3,9	9,2	24,0	19	-2,0	28	8414A	VALENCIA MANISES	16,2	4,0	10,1	24,1	19	0,9	24
8416	VALENCIA	17,1	7,4	12,2	25,0	19	2,5	28	8420O	LLIRIA 'MAIMONA'	18,0	7,4	12,7	26,0	4	0,0	24
8420U	BETERA 'B.HELICOPTEROS'	17,1	5,6	11,4	25,3	19	0,1	24	8421F	MONCADA-MASIA MORODER	18,0	3,9	11,2	24,7	19	-2,3	24
8434A	VIVER S E AGRARIA	15,8	6,5	11,2	29,0	19	-1,0	28	8438	SEGORBE	16,2	4,4	10,3	27,0	19	0,0	27
8443A	ESTIVELLA-CP	15,9	2,9	9,4	24,8	19	-0,4	25	8446G	SAGUNTO PONTAZGO	16,9	5,9	11,4	22,5	18	0,2	25
8450C	NULES PUEBLO	17,5	6,5	12,0	26,0	19	2,0	27	8455	BETXÍ	18,5	4,2	11,3	27,0	20	0,0	27
8473E	PINA DE MONTALGRAO	7,5	2,7	5,1	16,0	20	-5,0	23	8478	ARAÑUEL	17,3	2,6	9,8	24,0	12	-3,5	27
8483E	EMBALSE DE SICCHAR	14,9	4,2	9,5	21,0	20	-1,0	27	8489A	VILLAFRANCA DEL CID 'AYUNTA-	10,8	0,6	5,7	21,0	20	-11,5	27
8492	ATZENETA DEL MAESTRAT	16,4	1,2	8,8	27,0	19	-6,0	28	8496E	EMBALSE DE ALCORA	11,7	4,1	7,9	17,0	19	0,0	25
8497B	ALCORA-LA LLOMA	14,6	2,4	8,5	24,0	19	-4,4	28	8500A	CASTELLON ALMAZORA	15,8	6,9	11,3	23,0	19	2,2	28
8502I	CABANES RIBERA	16,6	6,9	11,7	22,0	19	2,5	24	8503G	TORREBLANCA 'C.AGR.LOCAL'	15,1	7,1	11,2	22,5	19	2,4	27
8507	ALCALÁ DE XIVERT AVASA	15,6	6,8	11,1	22,2	20	0,4	28	8508A	ALCALÁ DE XIVERT COOPERATIVA	15,9	4,3	10,1	25,0	19	-2,0	28
8508U	BENICARLO SAN GREGORIO	16,0	5,7	10,9	21,6	19	0,4	28	9562	MORELLA	10,5	2,6	6,6	20,5	20	-10,0	27
9563	CASTELLFORT	7,0	2,0	4,5	18,0	20	-10,0	27									

TM=temperatura media de las máximas ; Tm=temperatura media de las mínimas ; Tt=temperatura media mensual; M=temperatura máxima mensual; m=temperatura mínima mensual

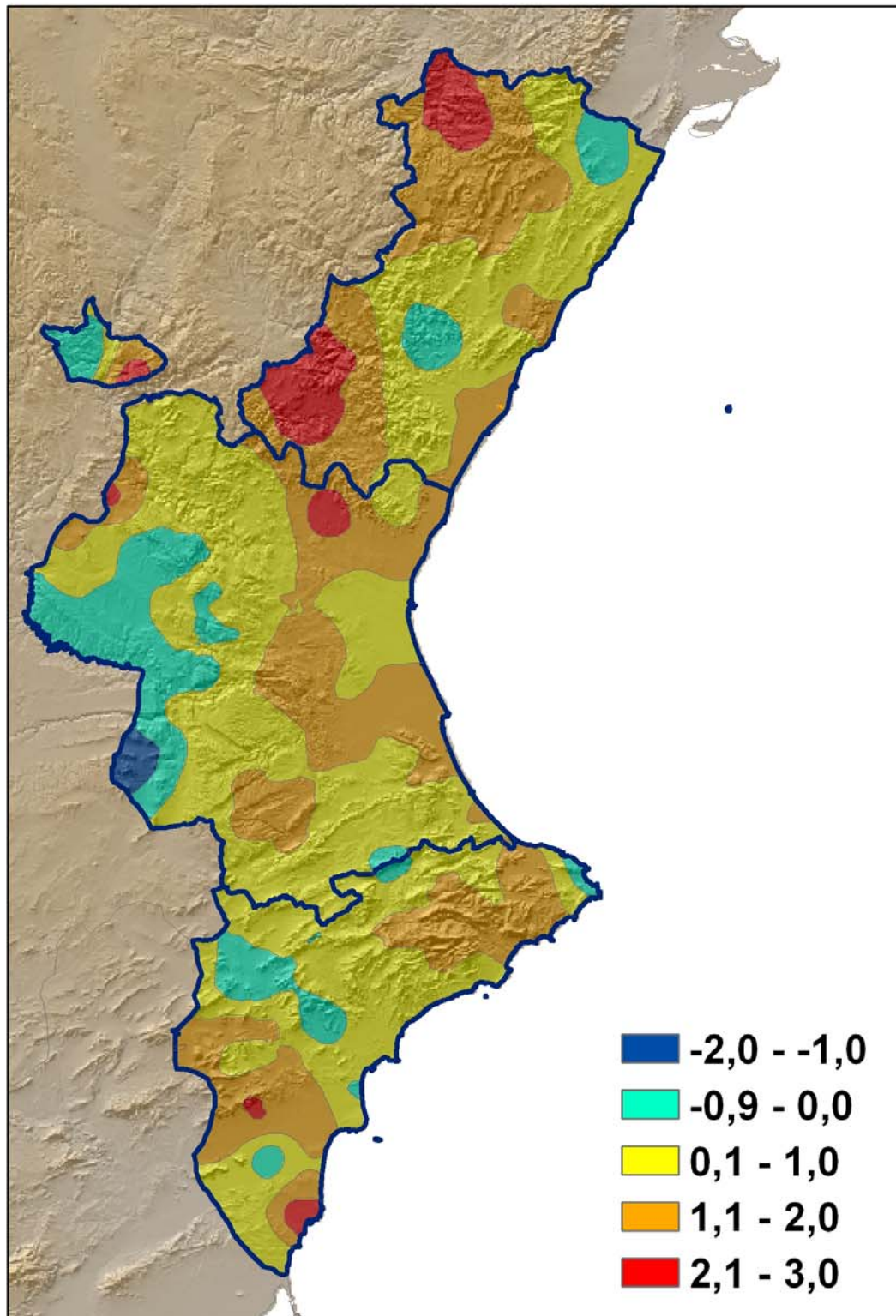
© INM. Prohibida su reproducción total o parcial, por cualquier medio, sin autorización expresa por escrito

# TEMPERATURA MEDIA MENSUAL EN °C



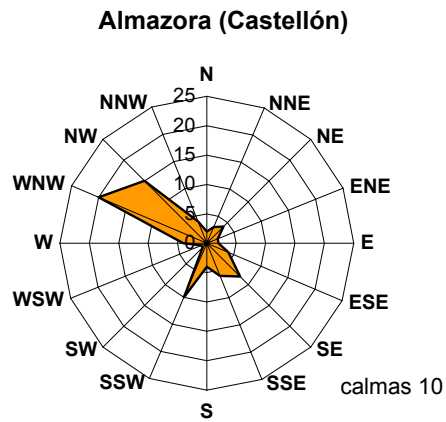
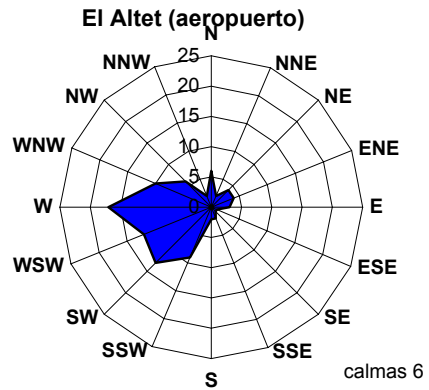
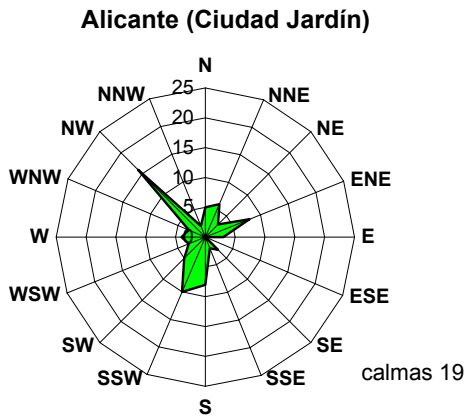
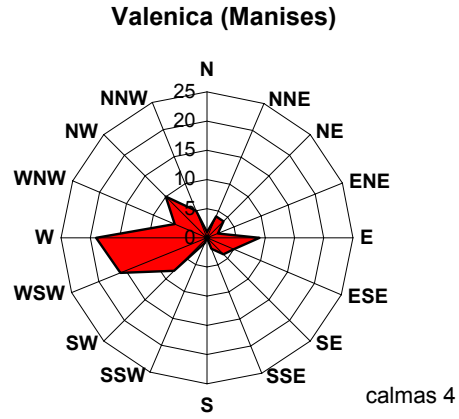
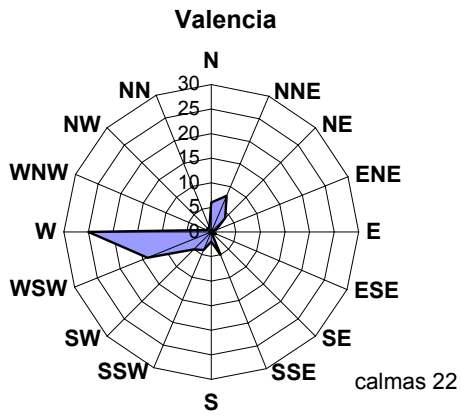
Temperatura media mensual = 8.5°C

# ANOMALÍA DE LA TEMPERATURA MEDIA



Anomalía de la temperatura media mensual =  $+0.8^{\circ}\text{C}$

# ROSAS DE VIENTOS



# INFORMACIÓN METEOROLÓGICA

## TELÉFONOS ÚTILES:

- Sección de Relaciones con Usuarios del CMT en Valencia.....963-932-284
- Servicio de Información Meteorológica (INM Madrid).....915-819-750
- Teletiempos
  - ✓ Castellón.....906-365-312
  - ✓ Valencia.....906-365-346
  - ✓ Alicante.....906-365-303
- Predicción marítima.....906-365-371
- Información de la Sierra de Gúdar.....906-365-344

## CORREOS ELECTRÓNICOS:

- Sección de Relaciones con Usuarios del CMT en Valencia: [usuariosval@inm.es](mailto:usuariosval@inm.es)
- Servicio de Información Meteorológica (INM Madrid): [infomet@inm.es](mailto:infomet@inm.es)
- Sección de Climatología del CMT en Valencia: [xclval@inm.es](mailto:xclval@inm.es)
- CMT en Valencia: [cmtval@inm.es](mailto:cmtval@inm.es)

PÁGINA WEB DEL INM: [www.inm.es](http://www.inm.es)