

Centro Meteorológico Territorial en
Valencia

RESUMEN CLIMATOLÓGICO

JULIO 2007



CENTRO METEOROLÓGICO TERRITORIAL EN VALENCIA
CENTRE METEOROLOGIC TERRITORIAL EN VALENCIA

C/ Botánico Cavanilles nº3 46071 –Valencia.

COMENTARIOS AL RESUMEN CLIMATOLÓGICO MENSUAL

En este resumen se incluyen los datos termopluviométricos registrados en las estaciones de la Comunidad Valenciana, así como su representación gráfica. El boletín contiene:

1. Listado de precipitación total diarias

Se incluye además la precipitación total mensual para cada estación. Las precipitaciones están referidas a los días pluviométricos (de 7 a 7 horas GMT) y vienen expresadas en l/m².

2. Representación gráfica de la precipitación total mensual.

Para la interpolación de los datos se ha aplicado el método kriging, con un modelo de semivariograma exponencial, considerando las 8 estaciones más cercanas a una dada. Se añade además la precipitación media mensual estimada en la Comunidad Valenciana.

3. Porcentaje de precipitación acumulada con respecto a lo normal.

El porcentaje se hace con respecto a la media normal del periodo 1971 – 2000. Además se añade el porcentaje de precipitación estimada en el mes, con respecto a lo normal en la Comunidad Valenciana, y se incluye el calificativo del mes. La calificación de la precipitación media mensual en la Comunidad Valenciana se hace de acuerdo con la localización del dato de la precipitación del mes actual en la serie estadística de la precipitación media de la Comunidad Valenciana en el periodo 1971-2000 (último periodo normal).

Así, si el dato observado está situado dentro del 20% de meses más secos, se califica el mes como “muy seco”, y así sucesivamente como “seco”, “normal”, “húmedo” y “muy húmedo”. En el caso de que la precipitación mensual sea inferior o superior a los extremos de la serie, se dice que el mes ha sido “extremadamente seco” o “extremadamente húmedo”, respectivamente.

4. Listado de temperaturas máximas diarias.

Además se incluye la media de las máximas para cada estación. Todas las temperaturas figuran en grados centígrados.

5. Listado de temperaturas mínimas diarias.

Además se incluye la media de las mínimas para cada estación. Todas las temperaturas figuran en grados centígrados.

6. Representación gráfica de la temperatura media mensual.

Para la interpolación de los datos se ha aplicado el método kriging, con un modelo de semivariograma esférico, considerando las 12 estaciones más cercanas a una dada. Además se ha incluido la influencia del relieve como factor en la distribución espacial de la temperatura media mensual. A modo orientativo se añade la temperatura media mensual estimada en la Comunidad Valenciana.

7. Anomalía de la temperatura media mensual en °C.

Se elabora restando para cada punto de grid, la temperatura media mensual a la temperatura media mensual que se considera normal (media del periodo 1971-2000). Se añade la anomalía media de temperatura en la Comunidad Valenciana.

8. Rosa de vientos de los observatorios principales y rachas máximas de viento de observatorios principales y estaciones automáticas.

Resumen pluvio de la Comunidad Valenciana

JULIO 2007

Indicativo	Nombre de la estación	Ptotal	Pmax	Día	Indicativo	Nombre de la estación	Ptotal	Pmax	Día
7038	LAGUNA DE TORREVIEJA	IP	IP	9	7041	LAGUNA DE LA MATA	0.0	0.0	
7247	PINOSO C H SEGURA	IP	IP	8	7247A	PINOSO FORESTAL	IP	IP	11
7247E	PINOSO C.P. SANTA CATALINA	0.0	0.0		7247X	PINOSO (C.P. CATALINA - AUTOMATIC	0.0	0.0	
7256	CALLOSA DE SEGURA	6.2	5.3	9	7261I	ROJALES EL MOLINO	4.2	4.0	9
7261M	ROJALES AYUNTAMIENTO	0.0	0.0		7261X	ROJALES (EL MOLINO - AUTOMATICA)	4.0	3.7	9
7263	LA MARINA DE ELCHE	1.8	1.6	9	8001D	BOCAIRENT MARIOLA	0.3	0.2	4
8004	BIAR	0.0	0.0		8005C	FONTANARS DELS ALFORINS	0.0	0.0	
8005D	FONTANARS TORREVELLISCA	0.0	0.0		8006I	VILLENA LA VEREDA	0.0	0.0	
8007E	VILLENA CIUDAD	0.0	0.0		8008A	VILLENA	0.0	0.0	
8013	NOVELDA	0.0	0.0		8013A	NOVELDA (C.N. JESUS NAVARRO)	IP	IP	5
8013B	NOVELDA (INSTITUTO)	IP	IP	5	8014O	CHINORLET	0.0	0.0	
8015A	HONDON DE LAS NIEVES, AYTO.	0.0	0.0		8015O	LA ROMANA AGROMET	0.0	0.0	
8017	ASPE	IP	IP	4	8018	ELCHE CAMPO D AGRICOLA	1.8	1.8	10
8018A	ELCHE	0.7	0.7	4	8018B	ELCHE C H SEGURA	IP	IP	10
8019	ALICANTE EL ALTET	0.6	0.3	5	8023	SAN VICENTE DEL RASPEIG	1.9	1.2	5
8025	ALICANTE CIUDAD JARDIN	0.2	0.1	4	8026D	MUTXAMEL AYUNTAMIENTO	0.0	0.0	
8028D	IBI (COOPERATIVA AGRARIA)	0.0	0.0		8028E	TIBI TALECA	0.0	0.0	
8029A	JIJONA AYUNTAMIENTO	0.8	0.8	4	8029D	TORREMANZANAS (AYUNTAMIENTO)	IP	IP	4
8032E	PENAGUILA LA ROQUETA	0.7	0.7	5	8033E	EMBALSE DE AMADORIO	0.0	0.0	
8036B	BENIDORM (AQUAGEST)	0.0	0.0		8040	BOLULLA	0.0	0.0	
8041A	CALLOSA D'EN SARRIA	0.2	0.2	4	8041I	BENIMANTELL POLIDEPORTIVO	0.8	0.8	5
8043	BENISSA CONVENTO	0.5	0.5	4	8043A	BENISSA AYUNTAMIENTO	0.0	0.0	
8043G	CALP PEÑON DE IFAC	0.0	0.0		8046B	JALON SOLANA	1.2	0.9	4
8050A	JAVEA (VIVEROS)	0.0	0.0		8050E	JAVEA AYUNTAMIENTO	0.0	0.0	
8050X	JAVEA (AYUNTAMIENTO - AUTOMATI	0.1	0.1	1	8051I	PEDREGUER	0.0	0.0	
8054A	ORBA	0.5	0.5	4	8056C	PATRO COPERATIVA AGRICOLA	0.0	0.0	
8057A	PEGO CONVENTO	0.4	0.4	5	8058A	OLIVA S E AGRARIA	0.0	0.0	
8058C	OLIVA AYUNTAMIENTO	0.2	0.2	4	8058F	MIRAMAR (AYUNTAMIENTO)	0.0	0.0	
8058X	OLIVA (AYUNTAMIENTO - AUTOMATI	0.4	0.2	4	8059B	ALCOI JUAN XXIII	0.0	0.0	
8066	ALMUDAINA	0.0	0.0		8067	PANTANO DE BENIARRES	0.0	0.0	
8072	BARX	0.7	0.7	4	8072Y	BARX	0.6	0.6	4
8073	XERESA	0.0	0.0		8201A	AYORA C H JUCAR	0.0	0.0	

Ptot=Precipitación total mensual en mm ; *Pmax*=Precipitación máxima en 24 horas en mm ; *Día*=día de la precipitación máxima

© INM. Prohibida su reproducción total o parcial, por cualquier medio, sin autorización expresa por escrito

Resumen pluvio de la Comunidad Valenciana

JULIO 2007

Indicativo	Nombre de la estación	Ptotal	Pmax	Día	Indicativo	Nombre de la estación	Ptotal	Pmax	Día
8202	TERESA DE COFRENTES	0.0	0.0		8204A	JALANCE AGROMET	0.0	0.0	
8251E	PRESA DE CONTRERAS	0.0	0.0		8256B	CAUDETE DE LAS FUENTES (EL TOR	0.0	0.0	
8256E	VENTA DEL MORO C H JUCAR	0.0	0.0		8259	REQUENA CAMPO ARCIS	0.0	0.0	
8269	SALTO DE MILLARES (CENTRAL JUA	0.0	0.0		8272E	NAVARRS AYUNTAMIENTO	0.0	0.0	
8274U	SUMACARCER	0.0	0.0		8276	ENGUERA C H JUCAR	0.0	0.0	
8276O	BOLBAITE	0.0	0.0		8277U	ALCÀNTERA DEL XÚQUER AYUNTAMI	0.0	0.0	
8278	ANTELLA FUENTE DULCE	0.0	0.0		8278E	ANTELLA P AGRICOLA	IP	IP	22
8280A	AGRES FOIETA DEL CARROS	0.5	0.5	4	8282	BOCAIRENT	IP	IP	4
8282E	ONTINYENT (C.H.JUCAR)	0.0	0.0		8283	ONTINYENT	0.0	0.0	
8286	BENIATJAR LES PLANISES	0.4	0.4	4	8287	CARRICOLA	0.0	0.0	
8287C	OTOS	IP	IP	4	8288E	LA POBLA DEL DUC	0.0	0.0	
8289	LA FONT DE LA FIGUERA LA VIÑA	0.0	0.0		8289B	LA FONT DE LA FIGUERA -CAMARA A	0.0	0.0	
8290	ENGUERA LAS ARENAS	0.0	0.0		8290I	MOGENTE	0.0	0.0	
8290O	VALLADA BOQUELLA	0.0	0.0		8293X	XATIVA (LES PERERES - AUTOMATICA	0.0	0.0	
8295I	L(ENOVA)AYUNTAMIENTO)	0.0	0.0		8296	XATIVA (EL REALENGO)	0.0	0.0	
8297A	CASTELLO DE LA RIBERA (AYUNTAMI	IP	IP	22	8301B	CARCAIXENT	0.0	0.0	
8302C	ALZIRA (H.E.)	IP	IP	22	8302O	ALBERIC SANT JORDI	0.1	0.1	21
8303U	CORBERA (HTO SANTISIMO)	0.0	0.0		8306A	SINARCAS COOPERATIVA	0.0	0.0	
8309X	UTIEL (LA CUBERA - AUTOMATICA)	0.0	0.0		8310B	CAMPORROBLES COOPERATIVA	0.0	0.0	
8311	UTIEL	0.0	0.0		8313	REQUENA	0.0	0.0	
8314A	REQUENA LA PORTERA COOP.	0.0	0.0		8316I	REQUENA-REBOLLAR	0.0	0.0	
8317C	BUÑOL CASA DEL RIO MIJARES	0.0	0.0		8318	EMBALSE DE FORATA	0.5	0.5	20
8319C	VENTA MINA C.E.M.	0.0	0.0		8320A	MONTROI (ERES ALTES)	0.0	0.0	
8325I	POLINYA (PISCIFACTORIA)	0.0	0.0		8325X	POLINYA (PISCIFACTORIA - AUTOMAT	0.0	0.0	
8326	SUECA	0.3	0.3	24	8328B	CULLERA MARENY S LORENZO	IP	IP	4
8328E	ALGINET	0.0	0.0		8328F	ALGINET COAGRI	1.3	1.3	21
8328L	SOLLANA AYTO.	IP	IP	21	8329	PICASSENT	0.0	0.0	
8329E	MONTSERRAT CASADALT	IP	IP	17	8330	ALBAL	0.0	0.0	
8331	SILLA	0.0	0.0		8331I	SILLA (FITOSANITARIA)	0.0	0.0	
8332E	CATARROJA AYTO.	0.0	0.0		8334	CHIVA	0.0	0.0	
8334A	CHIVA (SEGUNDA)	0.0	0.0		8341	TORRENT	0.0	0.0	
8341A	TORRENT (MONTESION)	0.0	0.0		8342D	PAIPORTA CAIXA RURAL	0.0	0.0	

Ptot=Precipitación total mensual en mm ; *Pmax*=Precipitación máxima en 24 horas en mm ; *Día*=día de la precipitación máxima

© INM. Prohibida su reproducción total o parcial, por cualquier medio, sin autorización expresa por escrito

Resumen pluvio de la Comunidad Valenciana

JULIO 2007

Indicativo	Nombre de la estación	Ptotal	Pmax	Día	Indicativo	Nombre de la estación	Ptotal	Pmax	Día
8381A	ADEMUZ C H JUCAR	0.0	0.0		8381B	ADEMUZ-AGRO	0.0	0.0	
8385C	ARAS DE OLMOS (FORESTAL)	0.5	0.5	29	8394	TUEJAR	0.0	0.0	
8394A	TUEJAR (PISCIFACTORIA)	0.0	0.0		8395B	CHELVA S E AGRARIA	0.0	0.0	
8395C	CHELVA EL CALVARIO	0.0	0.0		8399C	LOSA DEL OBISPO	1.7	1.7	21
8401	PANTANO DE BUSEO	0.0	0.0		8402	BUGARRA	19.6	19.6	21
8402D	PEDRALBA (LA SERRATILLA)	3.6	3.6	21	8404A	ALCUBLAS AYUNTAMIENTO	0.0	0.0	
8405A	CASINOS C H JUCAR	0.0	0.0		8405I	HIGUERUELAS C H JUCAR	2.2	2.2	29
8406	VILLAR DEL ARZOBISPO	0.0	0.0		8406A	VILLAR DEL ARZOBISPO GRANJA ESC	IP	IP	21
8409	LLIRIA (EL CARRIL)	0.0	0.0		8410B	LLIRIA (COOPERATIVA VINICOLA)	0.0	0.0	
8411C	BENAGUASIL AYUNTAMIENTO	0.0	0.0		8414A	VALENCIA - MANISES	IP	IP	17
8416	VALENCIA	0.0	0.0		8416X	VALENCIA (UPV - AUTOMATICA)	0.0	0.0	
8416Y	VALENCIA (SEMIAUTOMATICA)	0.0	0.0		8418P	GATOVA C H JUCAR	5.0	3.0	20
8419A	SERRA AYUNTAMIENTO	0.9	0.6	20	8420I	OLOCAU	0.0	0.0	
8420O	LLIRIA (MAIMONA)	0.0	0.0		8420U	BETERA (B.HELICOPTEROS)	0.0	0.0	
8421F	MONCADA-MASIA MORODER	0.0	0.0		8428	MASSALFASSAR	0.0	0.0	
8433A	BEGIS C H JUCAR	0.5	0.5	29	8433E	CANALES	5.2	5.2	29
8434A	VIVER S E AGRARIA	0.0	0.0		8434B	VIVER CH JUCAR	0.0	0.0	
8438C	ALTURA-AYUNTAMIENTO	2.1	1.2	29	8439U	SONEJA	2.0	2.0	29
8440E	CHOVAR	0.8	0.8	27	8443A	ESTIVELLA-CP	1.6	0.8	21
8445C	SAGUNTO H E	0.0	0.0		8446Y	SAGUNTO (MONTIVER PONTAZGO - SE)	0.2	0.2	29
8450C	NULES PUEBLO	4.0	4.0	29	8452	PANTANO DE ONDA	40.5	38.0	21
8455	BETXÍ	0.0	0.0		8456A	BURRIANA (SINDICATO DE RIEGOS)	0.0	0.0	
8456H	ALQUERIAS DEL NIÑO PERDIDO CHJ	0.0	0.0		8457	VILLARREAL	3.0	3.0	21
8472E	BARRACAS	0.0	0.0		8473E	PINA DE MONTALGRAO	0.0	0.0	
8474	MONTANEJOS C H JUCAR	2.0	2.0	29	8477	CORTES DE ARENOSO	9.0	9.0	29
8478	ARAÑUEL	2.5	2.5	21	8483E	EMBALSE DE SICCHAR	6.0	5.7	21
8489A	VILLAFRANCA DEL CID (AYUNTAMIE	1.5	0.9	21	8492	ATZENETA DEL MAESTRAT	2.0	2.0	29
8494O	VILLAFAMES H S	7.0	4.0	29	8496E	EMBALSE DE ALCORA	4.2	4.2	29
8498	PANTANO MARIA CRISTINA	23.2	23.2	21	8500A	CASTELLON ALMAZORA	0.4	0.4	21
8503G	TORREBLANCA (C.AGR.LOCAL)	0.2	0.2	22	8503Y	TORREBLANCA AYUNTAMIENTO (C.A	0.4	0.4	22
8507	ALCALÁ DE XIVERT AVASA	0.0	0.0		8508A	ALCALÁ DE XIVERT COOPERATIVA	1.2	1.1	22
8508U	BENICARLO SAN GREGORIO	25.2	25.2	22	8512E	BENICARLO (RAMBLA CERVERA)	27.5	27.5	22

Ptot=Precipitación total mensual en mm ; *Pmax*=Precipitación máxima en 24 horas en mm ; *Día*=día de la precipitación máxima

© INM. Prohibida su reproducción total o parcial, por cualquier medio, sin autorización expresa por escrito

Resumen pluvio de la Comunidad Valenciana

JULIO 2007

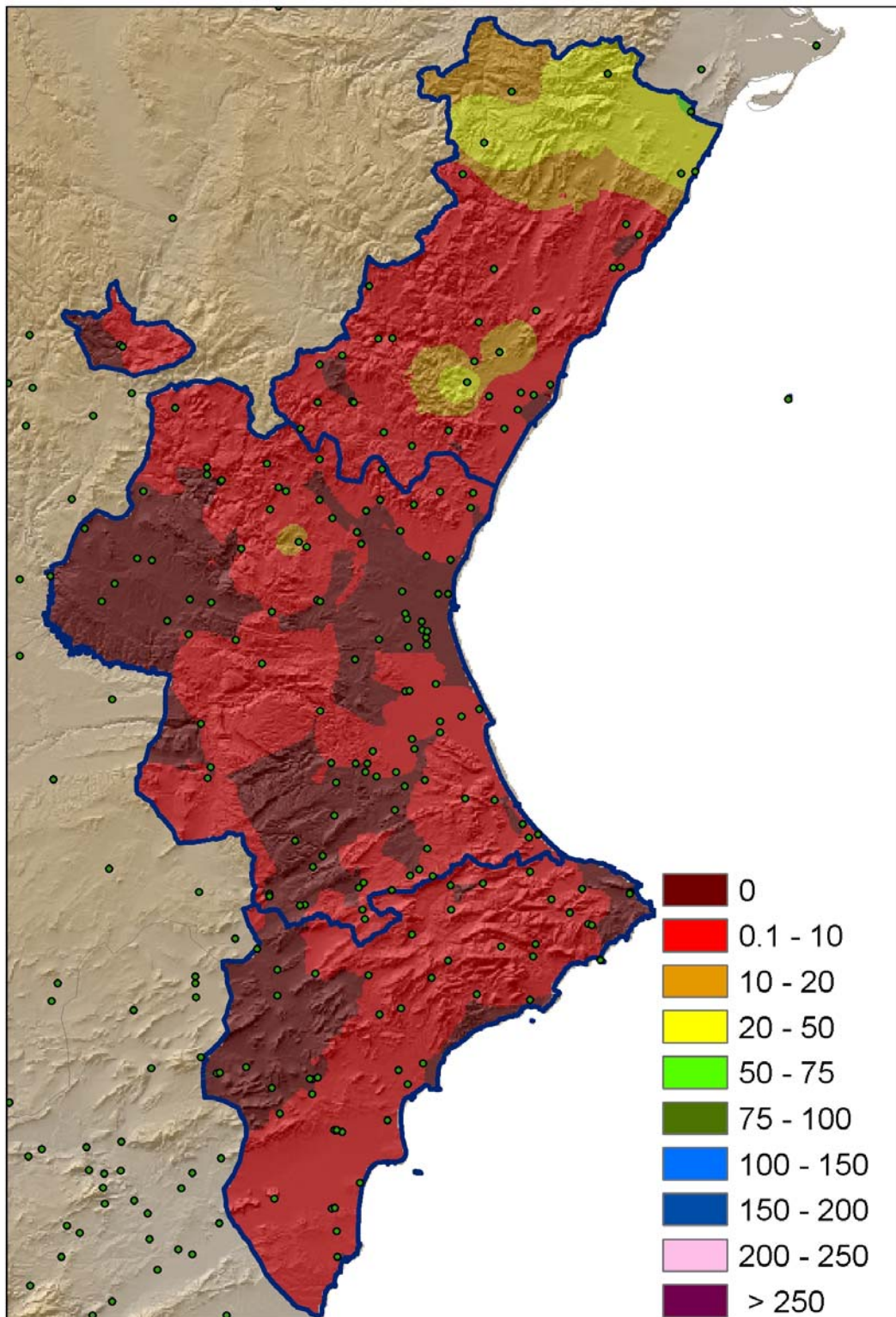
Indicativo	Nombre de la estación	Ptotal	Pmax	Día
8522	LA POBLA DE BENIFASSA	30.0		
8531	ISLAS COLUMBRETES (FARO)	IP	IP	22
9563	CASTELLFORT	39.0	37.0	21

Indicativo	Nombre de la estación	Ptotal	Pmax	Día
8523X	VINAROS AUMAR (AUTOMATICA)	52.6	29.6	22
9562	MORELLA	15.3	14.8	21
9563X	CASTELLFORT (AUTOMATICA)	36.4	36.3	21

Ptot=Precipitación total mensual en mm ; *Pmax*=Precipitación máxima en 24 horas en mm ; *Día*=día de la precipitación máxima

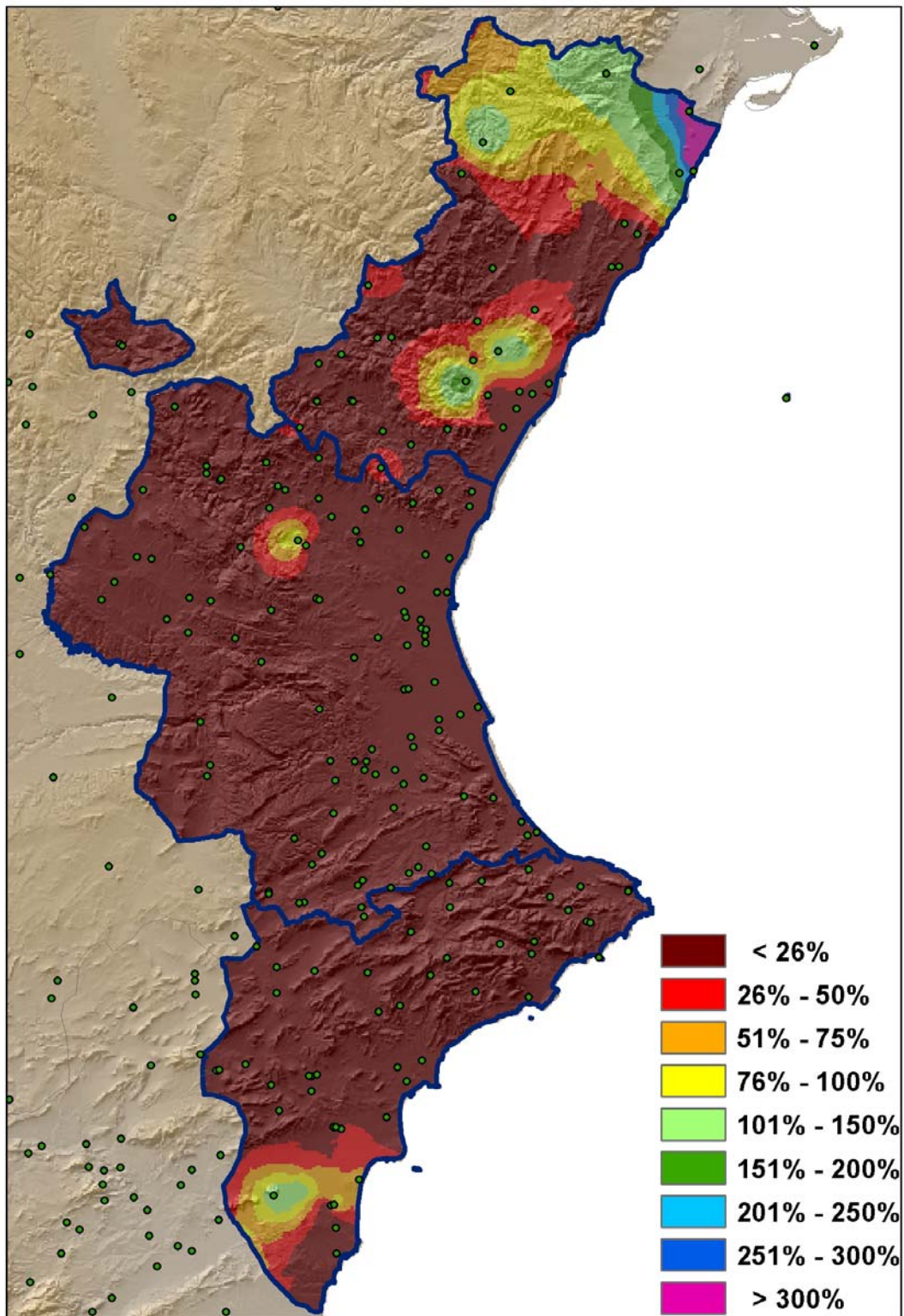
© INM. Prohibida su reproducción total o parcial, por cualquier medio, sin autorización expresa por escrito

PRECIPITACIÓN TOTAL MENSUAL EN l/m²



Precipitación media en la Comunidad Valenciana = 3.5 l/m²

% DE PRECIPITACIÓN CON RESPECTO A LO NORMAL



% de Precipitación con respecto a lo normal = 20%

Calificación climática del mes = SECO

Resumen termo de la Comunidad Valenciana

JULIO 2007

Indicativo	Nombre de la estación	TM	Tm	Tt	M	Día	m	Día	Indicativo	Nombre de la estación	TM	Tm	Tt	M	Día	m	Día
7038	LAGUNA DE TORREVIEJA	28.8	22.6	25.7	32.5	24	20.0	7	7041	LAGUNA DE LA MATA	29.7	20.9	25.3	33.0	23	16.0	7
7247	PINOSO C H SEGURA	31.5	17.8	24.7	34.0	4	12.0	15	7247E	PINOSO C.P. SANTA CATALINA	32.1	17.6	24.9	35.0	3	15.0	13
7247X	PINOSO (C.P. CATALINA - AUTOMATI	31.0	15.9	23.4	34.4	27	13.3	13	7255A	CREVILLENTE (LOS MOLINOS)	32.3	21.9	27.1	36.5	23	18.5	2
7261I	ROJALES EL MOLINO	30.0	20.6	25.3	34.4	23	18.2	1	7261X	ROJALES (EL MOLINO - AUTOMATIC	30.9	21.0	25.9	35.8	23	15.6	10
8001D	BOCAIRENT MARIOLA	30.8	16.8	23.9	36.0	27	13.9	6	8005D	FONTANARS TORREVELLISCA	32.4	15.6	24.0	37.0	27	11.0	7
8006I	VILLENA LA VEREDA	33.3	16.9	25.2	37.0	23	14.5	7	8008A	VILLENA	31.4	14.0	22.7	36.0	22	10.0	16
8013	NOVELDA	33.9	21.3	27.6	37.0	28	18.0	5	8013B	NOVELDA (INSTITUTO)	31.3	20.2	25.8	35.1	23	17.7	1
8015A	HONDON DE LAS NIEVES, AYTO.	32.0	19.9	26.0	37.0	16	17.0	5	8015O	LA ROMANA AGROMET	30.6	18.5	24.6	35.8	23	15.0	13
8018	ELCHE CAMPO D AGRICOLA	32.9	23.0	28.0	36.1	23	19.3	1	8018A	ELCHE	31.0	22.0	26.5	35.0	23	19.0	6
8019	ALICANTE EL ALTET	29.0	20.0	24.5	31.8	23	17.2	1	8025	ALICANTE CIUDAD JARDIN	30.0	21.0	25.5	33.0	23	18.5	6
8036B	BENIDORM (AQUAGEST)	28.1	20.7	24.4	32.0	28	18.0	6	8041I	BENIMANTELL POLIDEPORTIVO	27.7	16.4	22.1	34.5	23	14.0	6
8043	BENISSA CONVENTO	27.7	19.9	23.8	31.5	28	14.5	1	8043G	CALP PEÑON DE IFAC	30.1	22.2	26.2	33.0	25	19.0	6
8050E	JAVEA AYUNTAMIENTO	30.0	18.0	24.0	33.2	30	14.0	6	8050X	JAVEA (AYUNTAMIENTO - AUTOMA	29.6	19.6	24.6	33.1	30	15.4	6
8051I	PEDREGUER	33.4	23.1	28.2	37.0	23	19.0	6	8056C	PATRO COPERATIVA AGRICOLA	29.8	18.8	24.3	38.0	23	16.0	6
8057A	PEGO CONVENTO	32.8	21.8	27.3	38.3	31	18.5	6	8058C	OLIVA AYUNTAMIENTO	29.3	21.1	25.2	34.5	30	18.0	6
8058X	OLIVA (AYUNTAMIENTO - AUTOMAT	30.0	22.0	26.0	35.1	30	18.8	6	8072	BARX	29.1	18.0	23.6	36.5	23	15.0	6
8072Y	BARX	30.0	18.3	24.2	36.6	23	15.5	6	8204A	JALANCE AGROMET	35.7	19.0	27.4	40.3	31	16.0	7
8251E	PRESA DE CONTRERAS	35.8	16.0	25.9	41.0	27	14.0	10	8259	REQUENA CAMPO ARCIS	34.0	14.8	24.4	39.0	27	12.0	2
8266I	COFRENTES (FINCA DORADA)	35.7	16.9	26.3	41.1	31	14.0	20	8272E	NAVARRS AYUNTAMIENTO	30.4	18.5	24.5	38.0	4	15.0	7
8274U	SUMACARCER	32.2	21.5	26.8	39.0	3	19.0	7	8276O	BOLBAITE	33.3	18.5	25.9	38.8	3	14.7	7
8278	ANTELLA FUENTE DULCE	36.1	21.3	28.7	41.0	3	17.0	6	8283	ONTINYENT	33.5	18.9	26.2	38.0	1	15.0	7
8286	BENIATJAR LES PLANISES	29.3	17.8	23.6	35.0	25	14.0	10	8287	CARRICOLA	33.1	20.8	26.9	38.0	3	18.0	6
8288E	LA POBLA DEL DUC	32.8	19.6	26.2	39.5	2	16.0	2	8289	LA FONT DE LA FIGUERA LA VIÑA	32.0	18.3	25.2	35.0	3	14.0	8
8290	ENGUERA LAS ARENAS	32.8	15.0	23.9	38.0	27	12.0	5	8290I	MOGENTE	30.9	20.6	25.7	36.0	3	16.5	6
8290O	VALLADA BOQUELLA	33.7	20.4	27.0	40.0	3	17.0	7	8293X	XATIVA (LES PERERES - AUTOMATIC	32.8	19.4	26.1	39.8	23	15.8	1
8296	XATIVA (EL REALENGO)	33.0	20.3	26.7	40.0	3	18.0	1	8297A	CASTELLO DE LA RIBERA (AYUNTA	33.5	20.1	26.8	39.5	23	17.0	1
8302O	ALBERIC SANT JORDI	32.9	20.1	26.6	39.5	3	17.5	7	8306	SINARCAS	33.1	16.7	24.9	39.0	27	12.0	2
8309X	UTIEL (LA CUBERA - AUTOMATICA)	34.1	12.3	23.2	39.0	27	8.9	20	8310B	CAMPORROBLES COOPERATIVA	32.2	15.7	24.0	37.0	28	12.0	10

TM=temperatura media de las máximas ; Tm=temperatura media de las mínimas ; Tt=temperatura media mensual; M=temperatura máxima mensual; m=temperatura mínima mensual

© INM. Prohibida su reproducción total o parcial, por cualquier medio, sin autorización expresa por escrito

Resumen termo de la Comunidad Valenciana

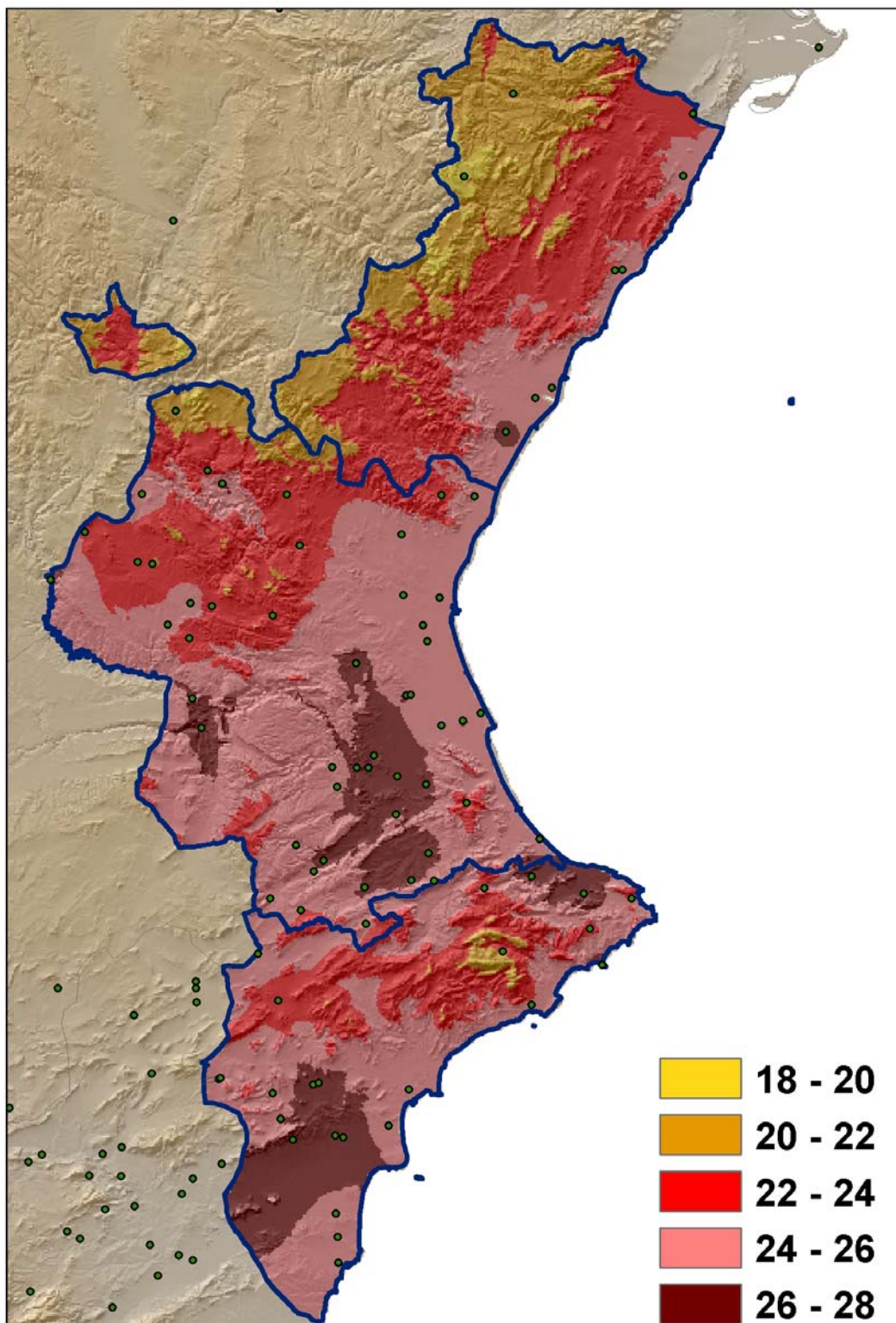
JULIO 2007

Indicativo	Nombre de la estación	TM	Tm	Tt	M	Día	m	Día	Indicativo	Nombre de la estación	TM	Tm	Tt	M	Día	m	Día
8311	UTIEL	30.7	12.9	21.9	36.0	27	10.0	20	8313	REQUENA	32.4	18.9	25.7	38.0	27	15.5	10
8314A	REQUENA LA PORTERA COOP.	30.6	15.8	23.2	35.0	17	14.0	7	8316I	REQUENA-REBOLLAR	31.3	14.8	23.0	37.0	31	12.0	3
8319C	VENTA MINA C.E.M.	30.9	15.6	23.3	36.0	3	12.5	3	8320A	MONTROI (ERES ALTES)	32.4	20.2	26.3	40.0	3	17.0	1
8325I	POLINYA (PISCIFACTORIA)	29.5	18.7	24.1	35.0	23	13.0	16	8325X	POLINYA (PISCIFACTORIA - AUTOMA)	30.3	19.9	25.1	36.2	23	17.7	10
8326	SUECA	30.1	22.2	26.2	36.0	24	20.0	7	8328B	CULLERA MARENY S LORENZO	27.8	20.9	24.4	32.0	23	18.0	7
8328E	ALGINET	30.3	22.3	26.3	38.0	23	19.0	7	8328F	ALGINET COAGRI	30.0	21.1	25.5	38.0	23	17.4	7
8331I	SILLA (FITOSANITARIA)	28.7	20.3	24.5	37.0	23	17.3	9	8342D	PAIORTA CAIXA RURAL	28.9	20.5	24.7	38.5	23	14.0	21
8385C	ARAS DE OLMOS (FORESTAL)	29.6	12.0	20.8	33.9	30	8.6	10	8394A	TUEJAR (PISCIFACTORIA)	32.0	15.0	23.6	36.0	30	11.5	10
8395C	CHELVA EL CALVARIO	33.6	18.4	26.0	36.5	30	15.0	10	8402	BUGARRA	29.9	17.1	23.5	35.0	3	14.0	1
8406A	VILLAR DEL ARZOBISPO GRANJA ES	28.3	16.9	22.6	31.0	3	13.0	10	8414A	VALENCIA - MANISES	29.9	20.2	25.1	37.8	23	17.1	1
8416	VALENCIA	28.8	21.7	25.2	37.0	23	19.4	7	8416Y	VALENCIA (SEMIAUTOMATICA)	28.7	21.7	25.2	36.9	23	19.3	7
8420U	BETERA (B.HELICOPTEROS)	30.4	20.3	25.4	36.3	23	17.9	11	8443A	ESTIVELLA-CP	29.6	17.9	23.8	37.0	23	15.0	1
8446Y	SAGUNTO (MONTIVER PONTAZGO -	30.4	19.7	25.0	37.7	23	17.2	8	8450C	NULES PUEBLO	31.8	20.8	26.3	38.0	23	19.0	10
8456A	BURRIANA (SINDICATO DE RIEGOS)	29.5	18.6	24.0	37.0	23	16.0	6	8489A	VILLAFRANCA DEL CID (AYUNTAMI	26.4	13.3	19.8	32.0	30	7.5	5
8500A	CASTELLON ALMAZORA	30.2	21.0	25.6	37.2	23	18.6	10	8503G	TORREBLANCA (C.AGR.LOCAL)	28.4	20.2	24.3	32.8	23	16.6	10
8503Y	TORREBLANCA AYUNTAMIENTO (C.	28.8	20.4	24.6	33.6	23	16.8	10	8508U	BENICARLO SAN GREGORIO	29.1	19.8	24.5	33.0	23	16.3	5
8523X	VINAROS AUMAR (AUTOMATICA)	29.3	18.1	23.7	32.9	23	14.3	10	9562	MORELLA	26.6	15.0	20.8	31.5	28	8.5	10

TM=temperatura media de las máximas ; Tm=temperatura media de las mínimas ; Tt=temperatura media mensual; M=temperatura máxima mensual; m=temperatura mínima mensual

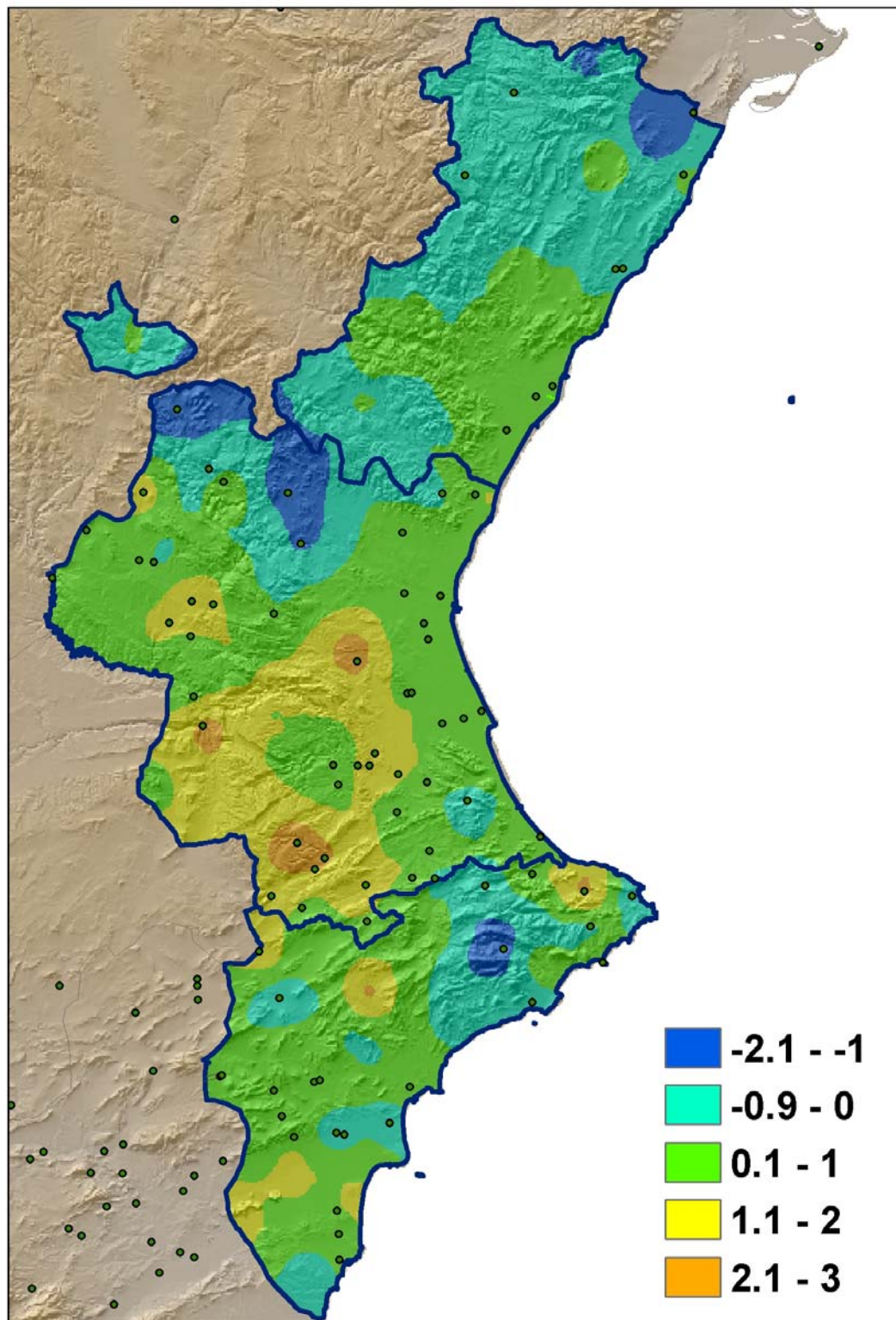
© INM. Prohibida su reproducción total o parcial, por cualquier medio, sin autorización expresa por escrito

TEMPERATURA MEDIA MENSUAL EN °C



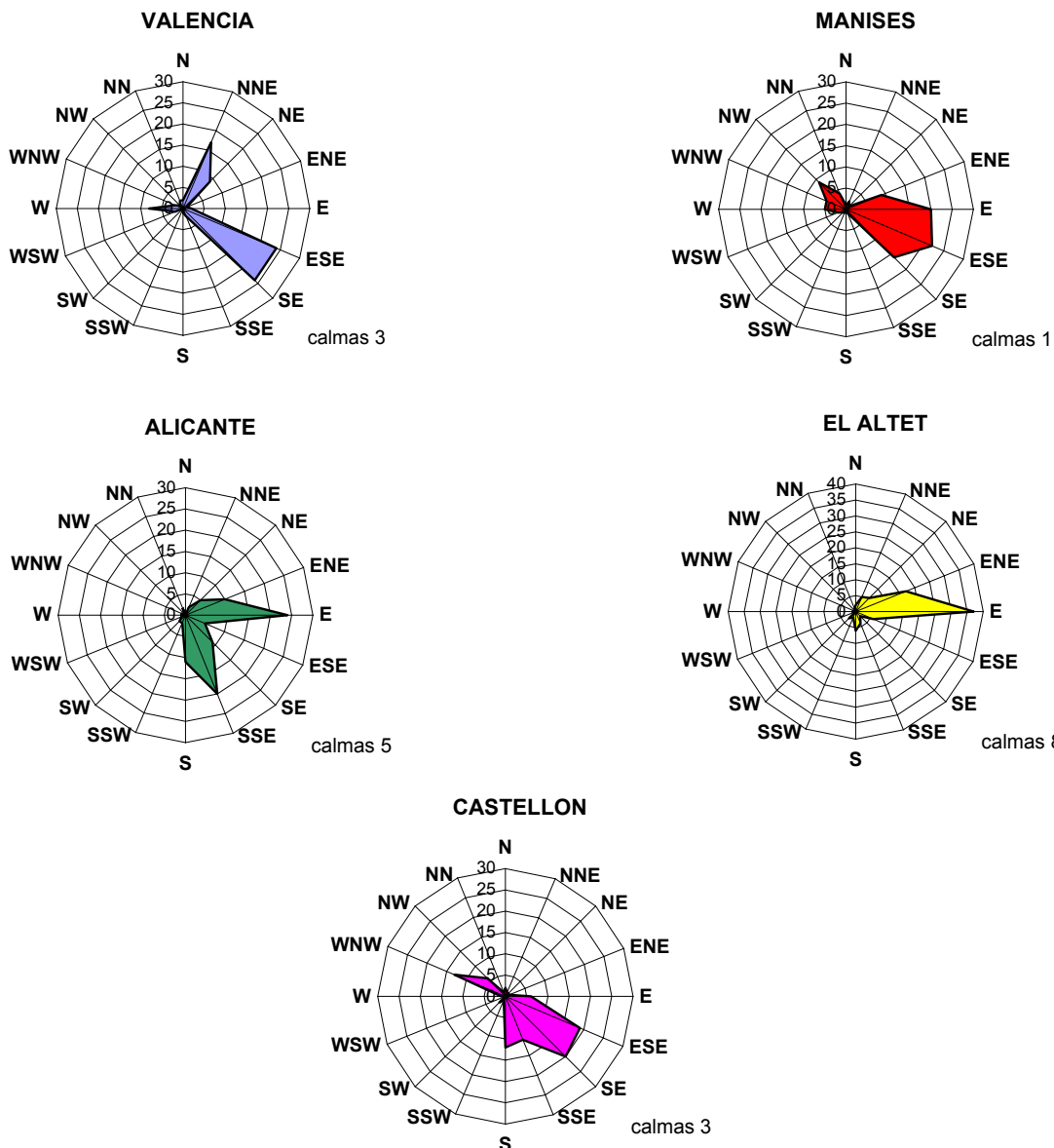
Temperatura media mensual = 24.0°C

ANOMALÍA DE LA TEMPERATURA MEDIA



Anomalía de la temperatura media mensual = $+0.3^{\circ}\text{C}$

ROSAS DE VIENTOS



RACHAS MÁXIMAS DE VIENTO

ESTACIÓN	RACHA MÁXIMA	DIRECCIÓN	DÍA
PINOSO (C.P. CATALINA - AUTOMÁTICA)	54 km/h	190°	3
ROJALES (EL MOLINO - AUTOMÁTICA)	48 km/h	100°	24
ALICANTE EL ALTET	52 km/h	070°	9
ALICANTE CIUDAD JARDIN	46 km/h	080°	4
JAVEA (AYUNTAMIENTO - AUTOMÁTICA)	45 km/h	210°	3
OLIVA (AYUNTAMIENTO - AUTOMÁTICA)	42 km/h	110°	12
XATIVA (LES PERERES - AUTOMÁTICA)	37 km/h	270°	23
UTIEL (LA CUBERA - AUTOMÁTICA)	54 km/h	260°	23
POLINYA (PISCIFACTORIA - AUTOMÁTICA)	68 km/h	310°	25
VALENCIA - MANISES	54 km/h	990°	23
VALENCIA	49 km/h	240°	23
VALENCIA (UPV - AUTOMÁTICA)	45 km/h	240°	27
CASTELLON ALMAZORA	52 km/h	240°	23
VINAROS AUMAR (AUTOMÁTICA)	49 km/h	290°	9
CASTELLFORT (AUTOMÁTICA)	52 km/h	330°	4

INFORMACIÓN METEOROLÓGICA

TELÉFONOS ÚTILES:

- Sección de Relaciones con Usuarios del CMT en Valencia.....963-932-284
- Servicio de Información Meteorológica (INM Madrid).....915-819-750
- Teletiempos
 - ✓ Castellón.....906-365-312
 - ✓ Valencia.....906-365-346
 - ✓ Alicante.....906-365-303
- Predicción marítima.....906-365-371
- Información de la Sierra de Gúdar.....906-365-344

CORREOS ELECTRÓNICOS:

- Sección de Relaciones con Usuarios del CMT en Valencia: usuariosval@inm.es
- Servicio de Información Meteorológica (INM Madrid): infomet@inm.es
- Sección de Climatología del CMT en Valencia: xclval@inm.es
- CMT en Valencia: cmtval@inm.es

PÁGINA WEB DEL INM: www.inm.es