

Centro Meteorológico Territorial en
Valencia

RESUMEN CLIMATOLÓGICO

JUNIO 2006



CENTRO METEOROLÓGICO TERRITORIAL EN VALENCIA
CENTRE METEOROLOGIC TERRITORIAL EN VALENCIA

C/ Botánico Cavanilles nº3 46071 –Valencia.

COMENTARIOS AL RESUMEN CLIMATOLÓGICO MENSUAL

En este resumen se incluyen los datos termopluviométricos registrados en las estaciones de la Comunidad Valenciana, así como su representación gráfica. El boletín contiene:

1. Listado de precipitación total diarias

Se incluye además la precipitación total mensual para cada estación. Las precipitaciones están referidas a los días pluviométricos (de 7 a 7 horas GMT) y vienen expresadas en l/m².

2. Representación gráfica de la precipitación total mensual.

Para la interpolación de los datos se ha aplicado el método kriging, con un modelo de semivariograma exponencial, considerando las 8 estaciones más cercanas a una dada.

3. Característica de la precipitación mensual.

La calificación de la característica de la precipitación mensual se hace para cada estación concreta, de acuerdo con la localización del dato en la serie estadística de la estación. Se han considerado únicamente las estaciones que tienen 29 ó 30 datos dentro del periodo 1971-2000 (último periodo normal).

Así, si el dato observado está situado dentro del 20% de meses más secos, se califica el mes como “**muy seco**”, y así sucesivamente como “**seco**”, “**normal**”, “**húmedo**” y “**muy húmedo**”. En el caso de que la precipitación mensual sea inferior o superior a los extremos de la serie, se dice que el mes ha sido “**extremadamente seco**” o “**extremadamente húmedo**”, respectivamente.

Para la interpolación de los datos se ha aplicado el método IDW, con un radio de búsqueda variable, y considerando las 12 estaciones más cercanas a una dada.

4. Listado de temperaturas máximas diarias.

Además se incluye la media de las máximas para cada estación. Todas las temperaturas figuran en grados centígrados.

5. Listado de temperaturas mínimas diarias.

Además se incluye la media de las mínimas para cada estación. Todas las temperaturas figuran en grados centígrados.

6. Representación gráfica de la temperatura media mensual.

Para la interpolación de los datos se ha aplicado el método kriging, con un modelo de semivariograma esférico, considerando las 12 estaciones más cercanas a una dada. Además se ha incluido la influencia del relieve como factor en la distribución espacial de la temperatura media mensual.

7. Característica de la temperatura media mensual.

La calificación de la característica de la temperatura media mensual se hace para cada estación concreta, de acuerdo con la localización del dato en la serie estadística de la estación. Se han considerado únicamente las estaciones que tienen al menos 20 datos dentro del periodo 1971-2000 (último periodo normal).

Así, si el dato observado está situado dentro del 20% de meses más fríos, se califica el mes como “**muy frío**”, y así sucesivamente como “**frío**”, “**normal**”, “**cálido**” y “**muy cálido**”. En el caso de que la temperatura media mensual sea inferior o superior a los extremos de la serie, se dice que el mes ha sido “**extremadamente frío**” o “**extremadamente cálido**”, respectivamente.

Para la interpolación de los datos se ha aplicado el método IDW, con un radio de búsqueda variable, y considerando las 12 estaciones más cercanas a una dada.

8. Rosa de vientos de los observatorios principales.

Resumen pluvio de la Comunidad Valenciana

JUNIO 2006

Indicativo	Nombre de la estación	Ptotal	Pmax	Día	Indicativo	Nombre de la estación	Ptotal	Pmax	Día
8005D	FONTANARS TORREVELLISCA	3.8	1.2	16	8007	VILLENA	0.7	0.7	16
7263	LA MARINA DE ELCHE	IP	IP	9	8004	BIAR	0.0	0.0	
8006I	VILLENA LA VEREDA	21.7	21.2	28	7261I	ROJALES EL MOLINO	0.3	0.3	9
8010A	PETRETER 'FINCA FERRUSA'	2.6	2.6	9	8013	NOVELDA	5.5	5.5	9
8013A	NOVELDA 'C.N. JESUS NAVARRO'	4.8	4.8	9	8013B	NOVELDA 'INSTITUTO'	5.0	5.0	9
8015A	HONDON DE LAS NIEVES AYTO.	0.0	0.0		8015O	LA ROMANA AGROMET	4.5	2.5	9
8017	ASPE	1.5	1.5	9	7247	PINOSO C H SEGURA	0.8	0.8	9
7261M	ROJALES AYUNTAMIENTO	0.0	0.0		7247A	PINOSO FORESTAL	1.5	1.0	9
7247E	PINOSO C.P. SANTA CATALINA	2.0	2.0	9	7254E	ALBATERA 'AYUNTAMIENTO'	0.2	0.1	9
7256	CALLOSA DE SEGURA	1.4	1.1	9	7261	ALMORADI C H SEGURA	0.0	0.0	
7244	ORIHUELA LOS DESAMPARADOS	IP	IP	9	7038	LAGUNA DE TORREVIEJA	IP	IP	3
7041	LAGUNA DE LA MATA	0.0	0.0		8018B	ELCHE C H SEGURA	1.0	1.0	9
8416	VALENCIA	21.5	14.5	2	8394A	TUEJAR PISCIFACTORIA	37.5	11.0	28
8395B	CHELVA S E AGRARIA	42.0	16.5	20	8395C	CHELVA EL CALVARIO	35.5	13.0	20
8401	PANTANO DE BUSEO	25.5	10.0	24	8402	BUGARRA	18.1	9.5	9
8405A	CASINOS C H JUCAR	12.2	10.0	9	8405I	HIGUERUELAS C H JUCAR	13.7	3.0	10
8406	VILLAR DEL ARZOBISPO	8.0	5.0	9	8406A	VILLAR DEL ARZOBISPO GRANJA ES	10.6	5.2	9
8409	LLIRIA 'EL CARRIL'	7.9	7.5	9	8410B	LLIRIA 'COOPERATIVA VINICOLA'	7.0	7.0	9
8438	SEGORBE	8.5	8.0	9	8414A	VALENCIA MANISES	5.1	2.5	9
8381B	ADEMUZ-AGRO	65.0	39.0	20	8418P	GATOVA C H JUCAR	9.0	9.0	9
8419A	SERRA AYUNTAMIENTO	5.7	3.0	9	8420I	OLOCAU	16.0	8.0	9
8420O	LLIRIA 'MAIMONA'	11.0	8.0	9	8420U	BETERA 'B.HELICOPTEROS'	2.1	1.6	9
8421C	BETERA MAS DE ARNAL	3.0	3.0	10	8428	MASSALFASSAR	18.0	7.0	17
8433A	BEGIS C H JUCAR	13.0	7.3	9	8433E	CANALES	13.2	6.5	9
8434A	VIVER S E AGRARIA	5.0	3.0	9	8313	REQUENA	16.8	9.0	24
8329	PICASSENT	11.7	5.3	17	8018	ELCHE CAMPO D AGRICOLA	1.8	1.8	9
8316I	REQUENA-REBOLLAR	27.4	11.0	24	8317C	BUÑOL CASA DEL RIO MIJARES	26.2	10.9	17
8318	EMBALSE DE FORATA	7.0	5.0	9	8319C	VENTA MINA C.E.M.	11.0	8.0	17
8320A	MONTROI 'ERES ALTES'	5.0	2.6	9	8325I	POLINYA 'PISCIFACTORIA'	9.8	4.6	17
8326	SUECA	0.8	0.7	9	8328B	CULLERA MARENÝ S LORENZO	0.2	0.2	10
8328E	ALGINET	4.1	2.5	17	8394	TUEJAR	42.0	18.0	28
8328L	SOLLANA AYTO.	6.2	5.0	17	8385C	ARAS DE OLMOS 'FORESTAL'	42.0	12.0	20

Ptot=Precipitación total mensual en mm ; *Pmax*=Precipitación máxima en 24 horas en mm ; *Día*=día de la precipitación máxima

© INM. Prohibida su reproducción total o parcial, por cualquier medio, sin autorización expresa por escrito

Resumen pluvio de la Comunidad Valenciana

JUNIO 2006

Indicativo	Nombre de la estación	Ptotal	Pmax	Día	Indicativo	Nombre de la estación	Ptotal	Pmax	Día
8330	ALBAL	5.3	5.0	17	8331	SILLA	8.0	5.5	17
8331B	SILLA SALADAR	11.0	9.0	17	8334	CHIVA	9.0		
8334A	CHIVA 'SEGUNDA'	3.0	3.0	9	8341A	TORRENT 'MONTESION'	4.6	3.0	9
8342C	PICANYA 'VEYRAT'	6.2	2.7	17	8342D	PAIPORTA CAIXA RURAL	9.5	5.0	17
8381A	ADEMUZ C H JUCAR	50.2	32.0	20	8438C	ALTURA-AYUNTAMIENTO	9.1	8.9	10
8328F	ALGINET COAGRI	4.1	2.1	9	8503G	TORREBLANCA 'C.AGR.LOCAL'	3.5	3.5	9
8507	ALCALÁ DE XIVERT AVASA	12.9	8.5	2	8508A	ALCALÁ DE XIVERT COOPERATIVA	8.6	3.1	9
8508U	BENICARLO SAN GREGORIO	2.1	1.2	9	8512E	BENICARLO 'RAMBLA CERVERA'	2.2	1.4	9
8522I	EMBALSE DE ULLDECONA	16.4	8.5	17	9562	MORELLA	21.2	11.2	8
9563	CASTELLFORT	21.0	8.0	22	8434B	VIVER CH JUCAR	6.0	3.5	9
8498	PANTANO MARIA CRISTINA	13.5	9.6	10	8456H	ALQUERIAS DEL NIÑO PERDIDO CHJ	7.5	3.5	10
8439E	SEGORBE MASIA CRUZ	7.0	6.0	9	8439I	SEGORBE MASIA HOYA	9.0	7.0	9
8439U	SONEJA	14.5	8.5	9	8440E	CHOVAR	15.0	6.5	9
8443A	ESTIVELLA-CP	6.7	2.8	10	8444	GILET SANTO ESPIRITU	6.7	2.5	9
8445C	SAGUNTO H E	6.3	3.7	9	8446G	SAGUNTO PONTAZGO	5.0	3.0	10
8448D	MONCOFA C.P.CERVANTES	26.0	13.0	2	8452	PANTANO DE ONDA	30.0	30.0	10
8453B	ESLIDA PUNTAL DE L'ALJUB	14.9	6.5	9	8502I	CABANES RIBERA	3.0	3.0	9
8456A	BURRIANA 'SINDICATO DE RIEGOS'	19.4	7.0	2	8500A	CASTELLON ALMAZORA	15.2	9.9	10
8457	VILLARREAL	16.0	10.0	10	8472E	BARRACAS	18.0	9.4	28
8473E	PINA DE MONTALGRAO	56.5	32.0	22	8474	MONTANEJOS C H JUCAR	29.7	13.0	22
8478	ARAÑUEL	17.0	16.0	28	8483E	EMBALSE DE SICHAR	10.2	7.8	10
8489A	VILLAFRANCA DEL CID 'AYUNTA-	18.3	7.8	28	8492	ATZENETA DEL MAESTRAT	14.0	10.0	28
8495	USERAS	7.0	4.8	10	8496E	EMBALSE DE ALCORA	7.6	4.1	10
8497B	ALCORA-LA LLOMA	7.8	4.8	9	8311I	UTIEL C.H. JUCAR	52.5	28.0	16
8455	BETXÍ	12.0	7.0	10	8059B	ALCOI JUAN XXIII	3.1	3.1	9
8063	GORGA	3.0	3.0	9	8066	ALMUDAINA	2.5	2.5	9
8067	PANTANO DE BENIARRES	4.1	3.8	9	8069A	REAL DE GANDIA AYUNTAMIENTO	10.0	10.0	9
8072	BARX	4.2	2.0	15	8073	XERESA	0.0	0.0	
8077	TAVERNES DE LA VALLDIGNA	3.0	2.0	15	8057A	PEGO CONVENTO	2.4	2.0	9
8314A	REQUENA LA PORTERA COOP.	19.0	14.0	17	8041A	CALLOSA D'EN SARRIA	1.8	1.8	9
8019	ALICANTE EL ALTET	0.7	0.7	9	8021A	AGOST ESCUELA NACIONAL	2.0	2.0	9
8023	SAN VICENTE DEL RASPEIG	1.6	1.6	9	8025	ALICANTE CIUDAD JARDIN	1.7	1.7	9

Ptot=Precipitación total mensual en mm ; *Pmax*=Precipitación máxima en 24 horas en mm ; *Día*=día de la precipitación máxima

© INM. Prohibida su reproducción total o parcial, por cualquier medio, sin autorización expresa por escrito

Resumen pluvio de la Comunidad Valenciana

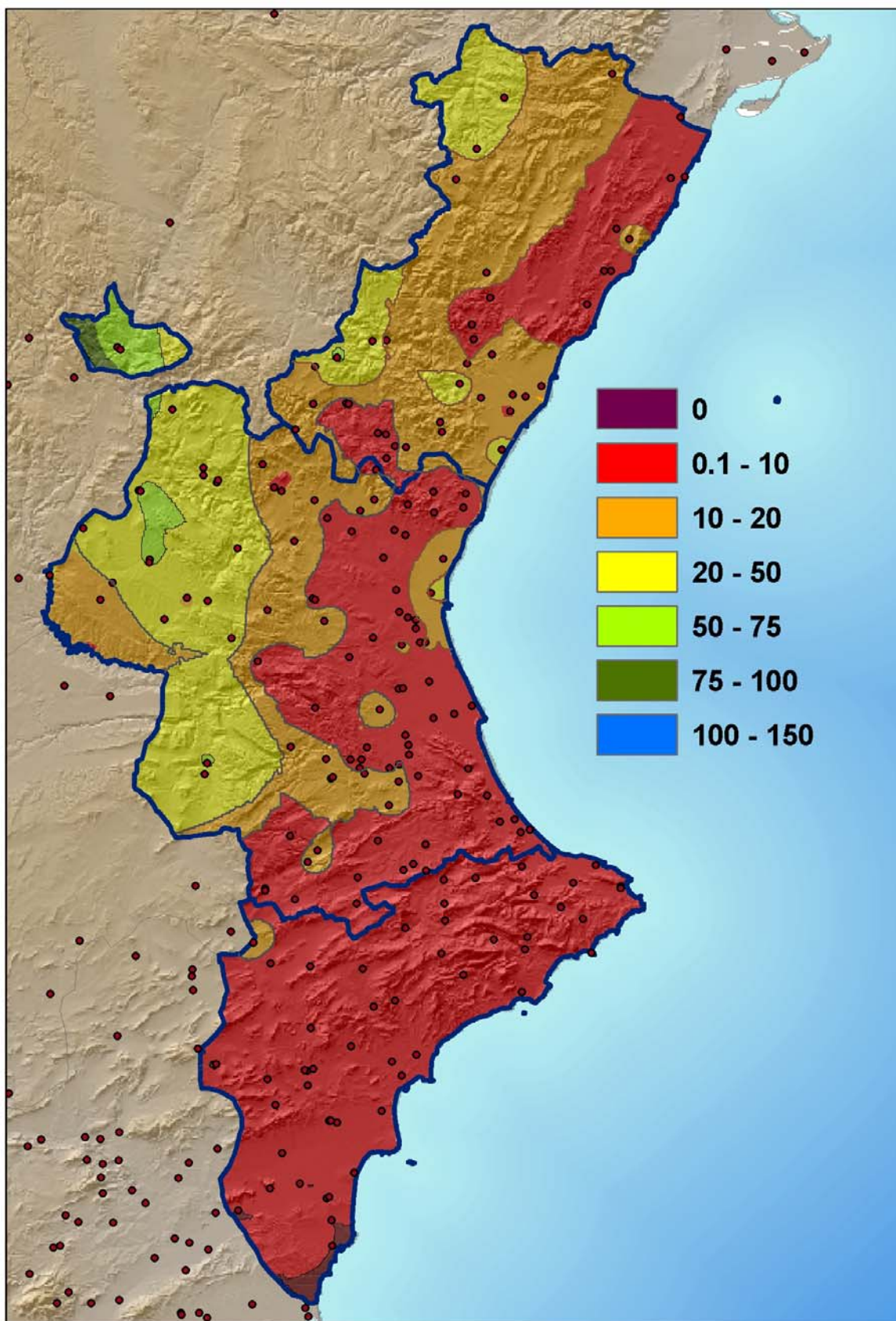
JUNIO 2006

Indicativo	Nombre de la estación	Ptotal	Pmax	Día	Indicativo	Nombre de la estación	Ptotal	Pmax	Día
8026D	MUTXAMEL AYUNTAMIENTO	1.4	1.4	9	8028E	TIBI TALECA	4.7	3.6	9
8029A	JIJONA AYUNTAMIENTO	3.4	3.4	9	8032E	PENAGUILA LA ROQUETA	6.6	4.0	9
8033A	RELLEU	5.5	3.0	9	8058F	MIRAMAR 'AYUNTAMIENTO'	0.0	0.0	
8040	BOLULLA	1.5	1.5	9	8058A	OLIVA S E AGRARIA	2.8	2.8	9
8043A	BENISSA AYUNTAMIENTO	0.0	0.0		8043G	CALP PEÑON DE IFAC	IP	IP	8
8046B	JALON SOLANA	2.2	1.9	9	8050A	JAVEA 'VIVEROS'	1.7	1.7	9
8050E	JAVEA AYUNTAMIENTO	2.2	2.2	9	8051I	PEDREGUER	0.0	0.0	
8051U	DENIA H S	0.0	0.0		8054	VALL DE LAGUARD FONTILLES	2.1	2.1	9
8056C	PATRO COPERATIVA AGRICOLA	1.8	1.6	9	8036B	BENIDORM 'AQUAGEST'	1.4	1.4	2
8296	XATIVA 'EL REALENGO'	1.0	1.0	17	8283	ONTINYENT	4.5	1.5	15
8285	L'OLLERIA	0.0	0.0		8286	BENIATJAR LES PLANISES	4.7	2.8	15
8287	CARRICOLA	8.0	6.0	15	8287C	OTOS	7.0	5.0	15
8288E	LA POBLA DEL DUC	5.8	4.2	9	8289	LA FONT DE LA FIGUERA LA VIÑA	0.5	0.5	17
8289B	LA FONT DE LA FIGUERA -CAMARA	2.6	0.8	29	8290	ENGUERA LAS ARENAS	2.5	2.5	9
8290I	MOGENTE	12.2	6.2	15	8290O	VALLADA BOQUELLA	13.0	7.0	17
8295I	L'ENOVA 'AYUNTAMIENTO'	16.5	9.7	15	8278	ANTELLA FUENTE DULCE	10.0	8.0	17
8297A	VILA-NOVA DE CASTELLO 'AYUNTA-	8.1	7.3	17	8298B	LA POBLA LLARGA AYTO.	10.6	10.0	17
8300E	CARCAIXENT 'S.E.AGRARIA'	9.9	8.7	17	8301B	CARCAIXENT	6.8	6.5	17
8302C	ALZIRA 'H.E.'	6.6	5.5	17	8302K	BENIMODO	15.7	13.9	17
8302O	ALBERIC SANT JORDI	4.6	2.7	17	8306	SINARCAS	49.8	15.5	28
8306A	SINARCAS COOPERATIVA	53.0	14.0	28	8310B	CAMPORROBLES COOPERATIVA	21.0	9.0	16
8311	UTIEL	54.5	26.0	16	8256B	CAUDETE DE LAS FUENTES 'EL	20.0	7.0	15
8201A	AYORA C H JUCAR	38.0	36.0	17	8202	TERESA DE COFRENTES	55.0	30.0	17
8282	BOCAIRENT	2.4	1.4	15	8278E	ANTELLA P AGRICOLA	8.6	7.9	17
8256E	VENTA DEL MORO C H JUCAR	10.8	3.3	9	8259	REQUENA CAMPO ARCIS	26.8	10.1	24
8269	SALTO DE MILLARES 'CENTRAL	3.1	1.6	17	8270U	BICORP	15.0	15.0	17
8272E	NAVARRS AYUNTAMIENTO	14.0	11.0	17	8274U	SUMACARCER	8.0	6.0	17
8276O	BOLBAITE	16.2	14.0	17	8276P	BOLBAITE CH JUCAR	15.8	14.4	17
8277E	COTES	11.5	10.0	17	8018A	ELCHE	2.3	2.3	9
8251E	PRESA DE CONTRERAS	21.0	8.5	16					

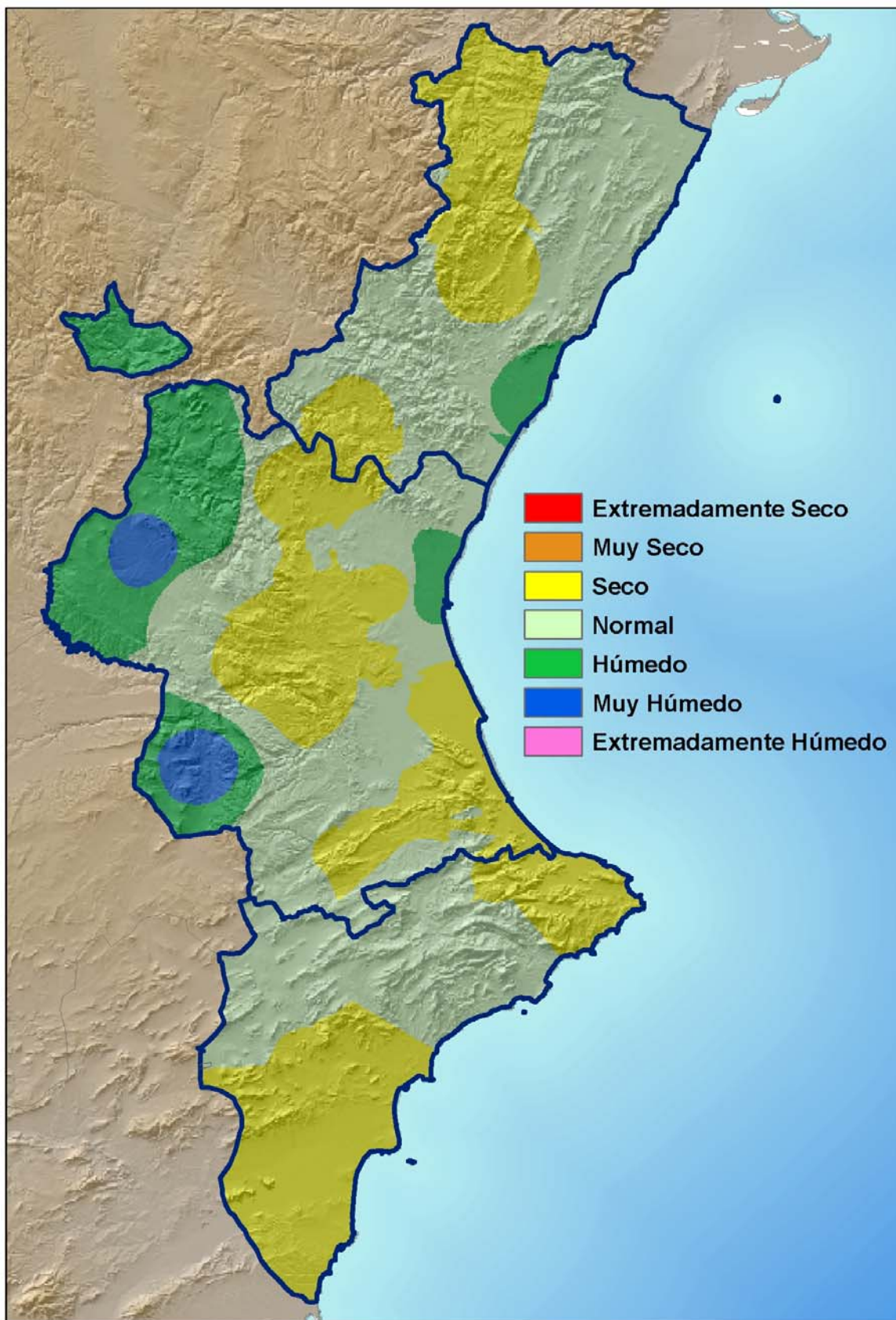
Ptot=Precipitación total mensual en mm ; *Pmax*=Precipitación máxima en 24 horas en mm ; *Día*=día de la precipitación máxima

© INM. Prohibida su reproducción total o parcial, por cualquier medio, sin autorización expresa por escrito

PRECIPITACIÓN TOTAL MENSUAL EN l/m²



CARACTERÍSTICA PLUVIOMÉTRICA DEL MES



Resumen termo de la Comunidad Valenciana

JUNIO 2006

Indicativo	Nombre de la estación	TM	Tm	Tt	M	Día	m	Día	Indicativo	Nombre de la estación	TM	Tm	Tt	M	Día	m	Día
7038	LAGUNA DE TORREVIEJA	27.2	21.4	24.3	30.5	29	16.0	5	7041	LAGUNA DE LA MATA	28.1	18.9	23.5	32.5	28	14.0	1
7244	ORIHUELA LOS DESAMPARADOS	30.4	17.2	23.8	35.3	24	10.9	5	7247	PINOSO C H SEGURA	31.3	15.7	23.5	35.0	20	10.0	1
7247E	PINOSO C.P. SANTA CATALINA	27.9	14.8	21.4	34.0	22	8.0	2	7255A	CREVILLENTE 'LOS MOLINOS'	28.6	19.2	23.9	33.0	17	13.0	2
7261	ALMORADI C H SEGURA	36.5	17.6	27.1	38.0	17	16.0	7	7261I	ROJALES EL MOLINO	27.7	18.1	22.9	32.0	22	12.2	5
8005D	FONTANARS TORREVELLISCA	27.0	12.6	19.8	36.0	22	7.0	4	8006I	VILLENA LA VEREDA	29.0	14.8	21.9	36.5	22	8.0	2
8007	VILLENA	28.6	13.1	20.9	35.0	22	6.0	5	8010A	PETRETR 'FINCA FERRUSA'	27.7	15.8	21.8	32.5	22	10.0	4
8013	NOVELDA	31.0	18.6	24.8	35.0	21	12.0	1	8013B	NOVELDA 'INSTITUTO'	29.2	17.7	23.5	33.2	22	11.5	5
8015A	HONDON DE LAS NIEVES AYTO.	28.6	16.8	22.7	34.0	22	10.0	4	8015O	LA ROMANA AGROMET	27.8	15.9	21.8	32.8	22	10.2	4
8018	ELCHE CAMPO D AGRICOLA	30.2	20.2	25.2	34.0	22	14.4	2	8018A	ELCHE	28.8	19.4	24.1	33.0	22	14.0	2
8019	ALICANTE EL ALTET	27.3	17.5	22.4	31.3	24	11.5	5	8021A	AGOST ESCUELA NACIONAL	30.1	13.8	22.0	35.0	24	9.0	1
8025	ALICANTE CIUDAD JARDIN	28.4	18.7	23.5	32.2	22	12.8	2	8036B	BENIDORM 'AQUAGEST'	27.3	19.1	23.2	31.0	6	15.0	1
8043G	CALP PEÑON DE IFAC	28.5	18.8	23.7	32.5	22	14.5	1	8050E	JAVEA AYUNTAMIENTO	27.1	16.0	21.6	31.2	29	10.3	6
8051I	PEDREGUER	29.6	18.9	24.3	34.0	24	14.0	1	8051U	DENIA H S	28.1	21.4	24.8	34.0	30	18.0	1
8052C	DENIA 'P.BOMBEROS'	27.8	18.0	22.9	32.0	21	11.0	22	8054	VALL DE LAGUARD FONTILLES	26.0	17.0	21.5	32.0	30	12.0	3
8056C	PATRO COPERATIVA AGRICOLA	25.3	15.2	20.3	32.5	30	9.0	1	8057A	PEGO CONVENTO	29.8	18.8	24.3	35.0	30	13.8	1
8072	BARX	25.4	15.4	20.4	30.5	24	10.5	1	8251E	PRESA DE CONTRERAS	32.1	13.7	22.9	38.0	8	9.0	2
8259	REQUENA CAMPO ARCIS	28.8	12.3	20.6	35.0	7	7.0	2	8272E	NAVARRAS AYUNTAMIENTO	25.9	15.1	20.5	35.0	26	11.0	1
8274U	SUMACARCER	29.5	19.3	24.4	36.0	24	15.0	1	8276O	BOLBAITE	29.7	16.1	22.9	36.3	25	10.7	2
8277E	COTES	30.2	17.0	23.6	36.5	25	12.0	5	8278	ANTELLA FUENTE DULCE	32.0	17.9	25.0	38.0	22	12.0	1
8283	ONTINYENT	28.5	14.1	21.3	36.0	25	10.0	1	8289	LA FONT DE LA FIGUERA LA VIÑA	28.4	16.1	22.2	36.0	24	10.0	1
8296	XATIVA 'EL REALENGO'	29.8	16.9	23.3	35.0	22	12.0	1	8297A	VILA-NOVA DE CASTELLO 'AYUNTA-	29.7	17.1	23.5	36.0	22	12.0	2
8300E	CARCAIXENT 'S.E.AGRARIA'	29.7	16.8	23.2	37.0	6	11.0	3	8302K	BENIMODO	27.3	16.7	22.0	32.0	24	12.0	2
8302O	ALBERIC SANT JORDI	28.7	16.1	22.4	34.5	25	11.0	1	8306	SINARCAS	28.8	14.3	21.6	35.0	22	9.0	3
8306A	SINARCAS COOPERATIVA	28.8	14.3	21.5	35.0	22	9.0	3	8310B	CAMPORROBLES COOPERATIVA	27.6	13.5	20.6	34.0	22	8.0	4
8311	UTIEL	25.1	10.5	17.8	31.0	24	5.0	2	8313	REQUENA	27.4	14.8	21.1	34.0	22	10.5	1
8314A	REQUENA LA PORTERA COOP.	30.8	18.7	24.8	37.0	23	10.0	6	8316I	REQUENA-REBOLLAR	26.3	11.9	19.1	33.0	22	5.5	4
8319C	VENTA MINA C.E.M.	27.5	13.0	20.3	34.0	24	8.0	4	8320A	MONTROI 'ERES ALTES'	27.8	16.1	21.9	34.0	24	12.0	1
8325I	POLINYA 'PISCIFACTORIA'	27.1	16.5	21.8	31.5	25	9.0	11	8326	SUECA	27.3	19.6	23.5	31.5	25	13.5	1

TM=temperatura media de las máximas ; Tm=temperatura media de las mínimas ; Tt=temperatura media mensual; M=temperatura máxima mensual; m=temperatura mínima mensual

© INM. Prohibida su reproducción total o parcial, por cualquier medio, sin autorización expresa por escrito

Resumen termo de la Comunidad Valenciana

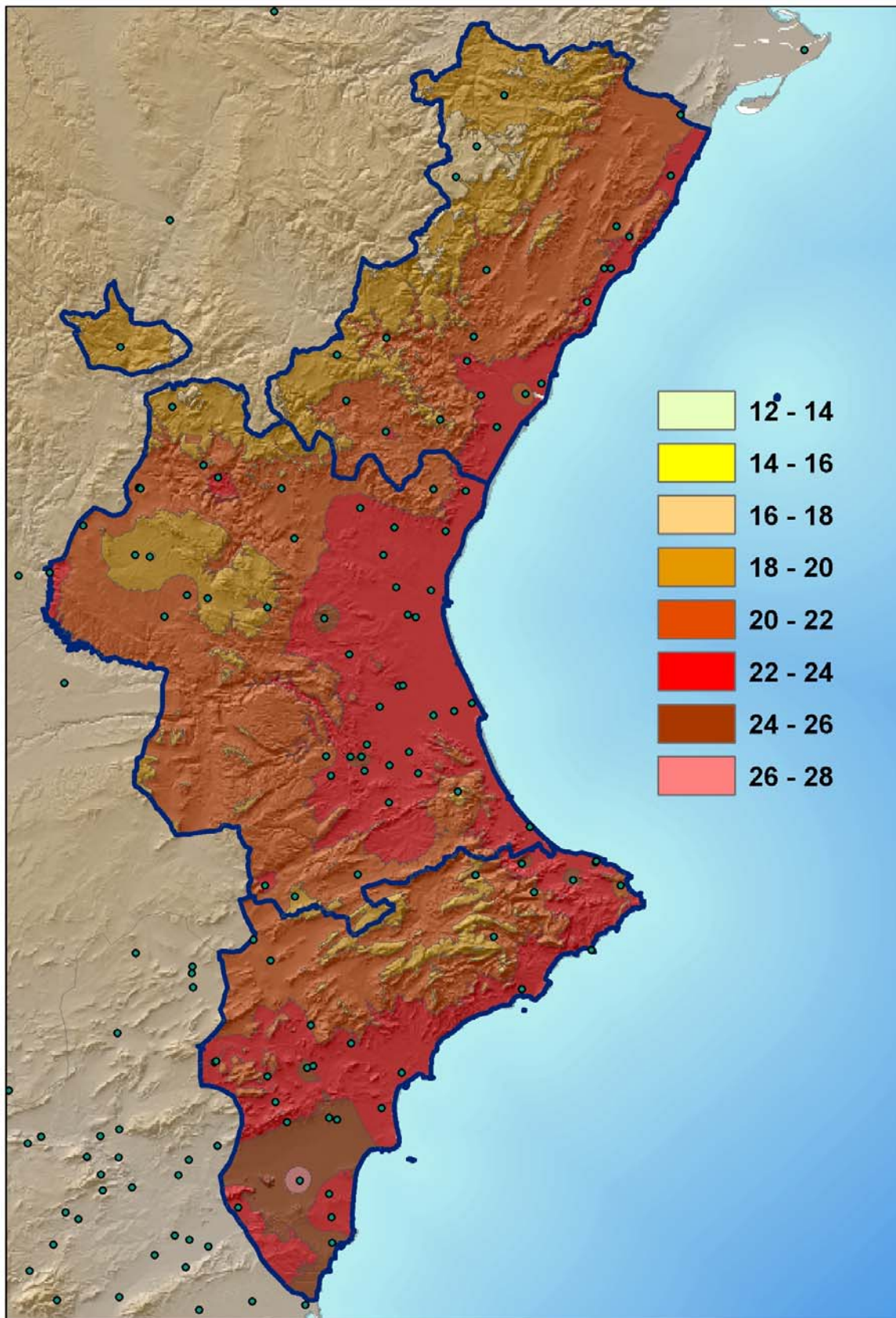
JUNIO 2006

Indicativo	Nombre de la estación	TM	Tm	Tt	M	Día	m	Día	Indicativo	Nombre de la estación	TM	Tm	Tt	M	Día	m	Día
8328B	CULLERA MARENY S LORENZO	25.8	18.8	22.3	29.0	24	14.0	1	8328E	ALGINET	28.3	19.0	23.6	33.0	24	14.0	2
8328F	ALGINET COAGRI	27.1	18.2	22.6	32.3	24	13.7	1	8342C	PICANYA 'VEYRAT'	27.6	18.0	22.8	35.0	24	13.0	2
8342D	PAIPORTA CAIXA RURAL	26.4	17.8	22.1	32.0	23	13.0	5	8381B	ADEMUZ-AGRO	28.9	10.2	19.6	35.0	7	2.0	1
8385C	ARAS DE OLMOS 'FORESTAL'	26.9	10.3	18.6	31.1	7	4.3	6	8394A	TUEJAR PISCIFACTORIA	28.0	13.1	20.5	32.0	7	8.5	2
8395C	CHELVA EL CALVARIO	30.2	15.5	22.8	35.0	22	11.0	1	8402	BUGARRA	28.5	13.9	21.2	34.5	24	10.0	3
8406A	VILLAR DEL ARZOBISPO GRANJA ES	26.3	14.6	20.5	31.0	22	10.0	3	8414A	VALENCIA MANISES	28.0	16.9	22.5	34.5	24	11.8	2
8416	VALENCIA	26.4	19.1	22.8	32.6	24	14.0	1	8420O	LLIRIA 'MAIMONA'	27.9	16.8	22.4	33.0	30	12.0	4
8420U	BETERA 'B.HELICOPTEROS'	28.2	17.7	23.0	33.7	24	13.3	5	8421C	BETERA MAS DE ARNAL	28.8			36.0	26		
8430E	PUÇOL HUERTO NTRA. SEÑORA	27.4	18.3	22.9	34.0	24	10.0	4	8434A	VIVER S E AGRARIA	27.0	15.1	21.1	34.0	24	9.0	1
8438	SEGORBE	27.9	16.0	21.9	34.0	24	10.0	1	8443A	ESTIVELLA-CP	27.1	15.6	21.4	33.2	24	10.5	5
8446G	SAGUNTO PONTAZGO	27.3	18.3	22.8	34.0	24	10.0	1	8450C	NULES PUEBLO	29.4	18.7	24.1	34.0	24	13.0	1
8453B	ESLIDA PUNTAL DE L'ALJUB	23.5	13.8	18.7	30.0	29	5.5	1	8455	BETXÍ	28.1	16.2	22.1	36.0	23	9.0	1
8456A	BURRIANA 'SINDICATO DE RIEGOS'	26.3	16.7	21.5	33.5	25	12.0	1	8473E	PINA DE MONTALGRAO	20.5	13.8	17.2	28.0	6	4.0	1
8478	ARAÑUEL	29.3	12.6	21.0	35.0	24	6.0	2	8483E	EMBALSE DE SICCHAR	27.7	17.3	22.5	34.0	24	11.0	1
8489A	VILLAFRANCA DEL CID 'AYUNTA-	24.1	11.0	17.6	28.5	24	1.5	1	8492	ATZENETA DEL MAESTRAT	30.7	13.1	21.9	36.0	23	6.0	1
8497B	ALCORA-LA LLOMA	26.5	14.5	20.6	32.8	24	9.4	6	8500A	CASTELLON ALMAZORA	27.5	18.7	23.1	34.6	24	12.8	1
8502I	CABANES RIBERA	26.8	18.4	22.6	34.0	24	13.0	1	8503G	TORREBLANCA 'C.AGR.LOCAL'	26.0	17.9	22.0	31.1	24	12.3	1
8507	ALCALÁ DE XIVERT AVASA	27.4	17.0	22.2	33.0	24	10.2	1	8508A	ALCALÁ DE XIVERT COOPERATIVA	27.0	16.6	21.8	33.0	24	10.0	1
8508U	BENICARLO SAN GREGORIO	27.0	17.4	22.2	31.9	24	11.3	1	9562	MORELLA	24.0	13.3	18.7	29.0	30	5.0	1
9563	CASTELLFORT	21.5	12.5	17.0	27.0	24	4.0	2									

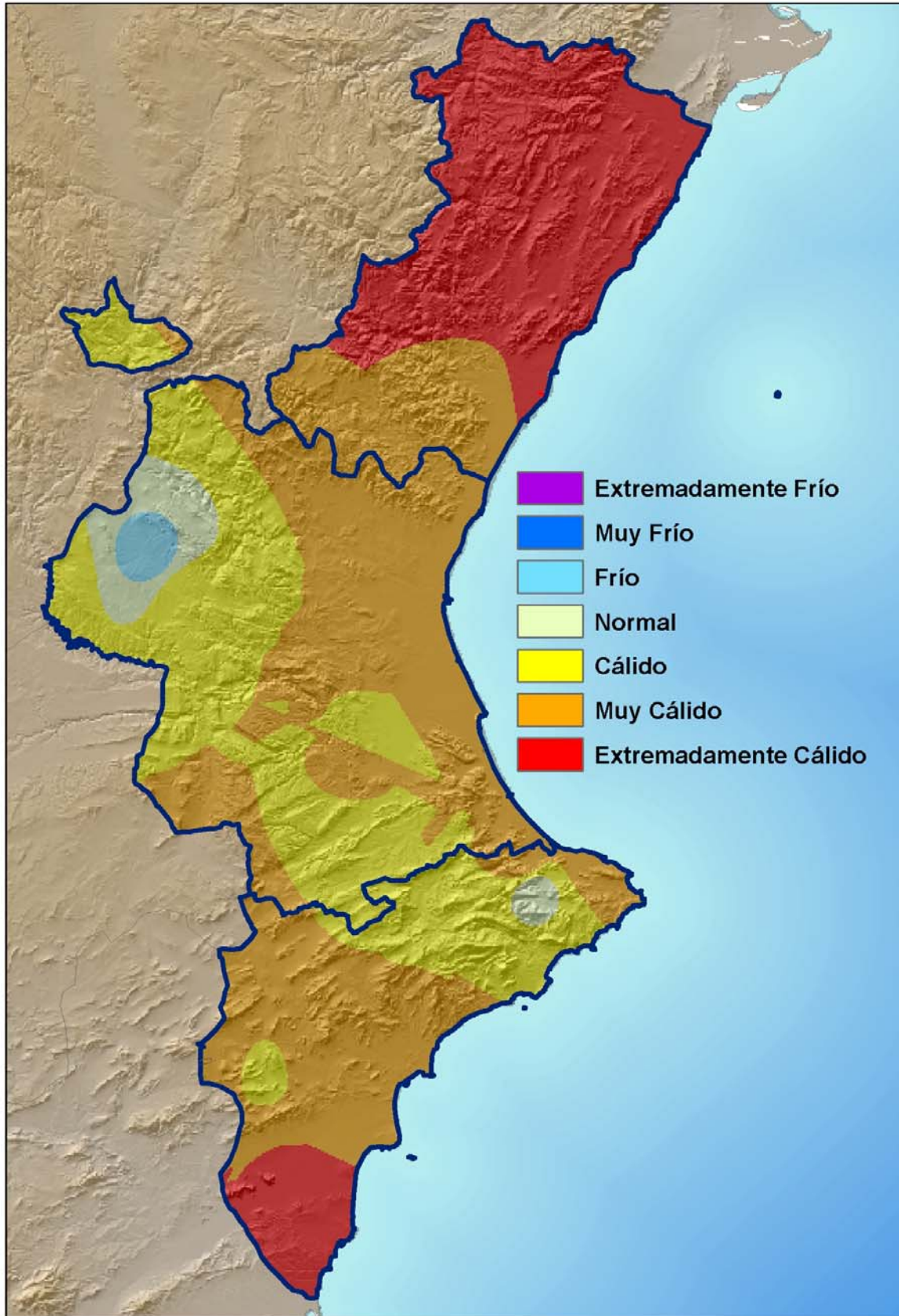
TM=temperatura media de las máximas ; Tm=temperatura media de las mínimas ; Tt=temperatura media mensual; M=temperatura máxima mensual; m=temperatura mínima mensual

© INM. Prohibida su reproducción total o parcial, por cualquier medio, sin autorización expresa por escrito

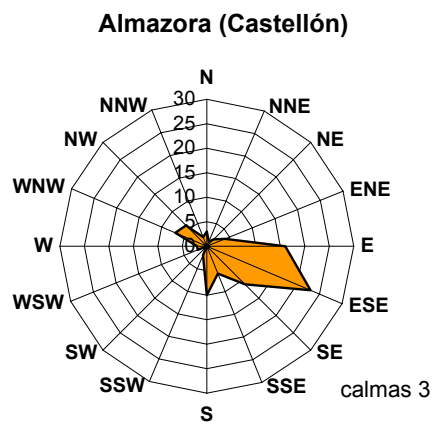
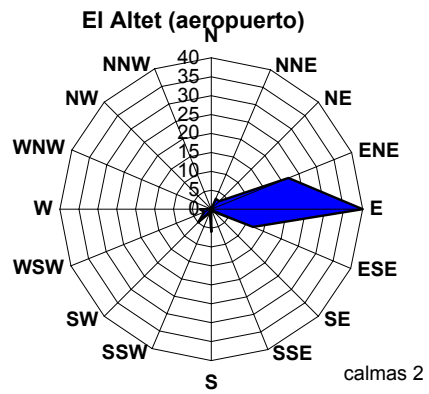
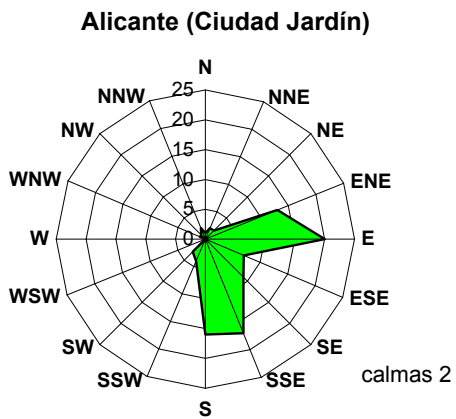
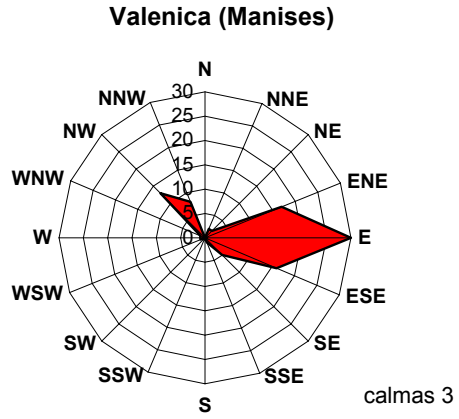
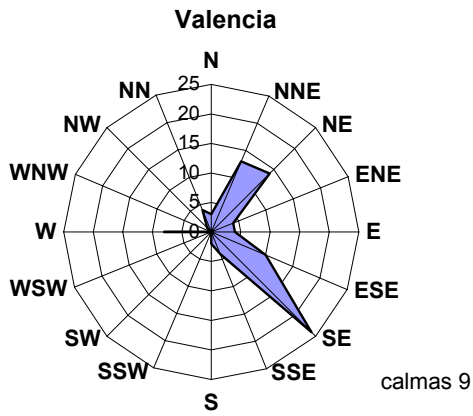
TEMPERATURA MEDIA MENSUAL EN °C



CARACTERÍSTICA TÉRMICA DEL MES



ROSAS DE VIENTOS



INFORMACIÓN METEOROLÓGICA

TELÉFONOS ÚTILES:

- Sección de Relaciones con Usuarios del CMT en Valencia.....963-932-284
- Servicio de Información Meteorológica (INM Madrid).....915-819-750
- Teletiempos
 - ✓ Castellón.....906-365-312
 - ✓ Valencia.....906-365-346
 - ✓ Alicante.....906-365-303
- Predicción marítima.....906-365-371
- Información de la Sierra de Gúdar.....906-365-344

CORREOS ELECTRÓNICOS:

- Sección de Relaciones con Usuarios del CMT en Valencia: usuariosval@inm.es
- Servicio de Información Meteorológica (INM Madrid): infomet@inm.es
- Sección de Climatología del CMT en Valencia: xclval@inm.es
- CMT en Valencia: cmtval@inm.es

PÁGINA WEB DEL INM: www.inm.es