

Centro Meteorológico Territorial en
Valencia

RESUMEN CLIMATOLÓGICO

ENERO 2005



CENTRO METEOROLÓGICO TERRITORIAL EN VALENCIA
CENTRE METEOROLOGIC TERRITORIAL EN VALENCIA

Camino de Vera s/n 46071 –Valencia.

COMENTARIOS AL RESUMEN CLIMATOLÓGICO MENSUAL

En este resumen se incluyen los datos termopluviométricos registrados en las estaciones de la Comunidad Valenciana, así como su representación gráfica. El boletín contiene:

1. Listado de precipitación total diarias

Se incluye además la precipitación total mensual para cada estación. Las precipitaciones están referidas a los días pluviométricos (de 7 a 7 horas GMT) y vienen expresadas en l/m².

2. Representación gráfica de la precipitación total mensual.

Para la interpolación de los datos se ha aplicado el método kriging, con un modelo de semivariograma exponencial, considerando las 8 estaciones más cercanas a una dada.

3. Característica de la precipitación mensual.

La calificación de la característica de la precipitación mensual se hace para cada estación concreta, de acuerdo con la localización del dato en la serie estadística de la estación. Se han considerado únicamente las estaciones que tienen 29 ó 30 datos dentro del periodo 1971-2000 (último periodo normal).

Así, si el dato observado está situado dentro del 20% de meses más secos, se califica el mes como “**muy seco**”, y así sucesivamente como “**seco**”, “**normal**”, “**húmedo**” y “**muy húmedo**”. En el caso de que la precipitación mensual sea inferior o superior a los extremos de la serie, se dice que el mes ha sido “**extremadamente seco**” o “**extremadamente húmedo**”, respectivamente.

Para la interpolación de los datos se ha aplicado el método IDW, con un radio de búsqueda variable, y considerando las 12 estaciones más cercanas a una dada.

4. Listado de temperaturas máximas diarias.

Además se incluye la media de las máximas para cada estación. Todas las temperaturas figuran en grados centígrados.

5. Listado de temperaturas mínimas diarias.

Además se incluye la media de las mínimas para cada estación. Todas las temperaturas figuran en grados centígrados.

6. Representación gráfica de la temperatura media mensual.

Para la interpolación de los datos se ha aplicado el método kriging, con un modelo de semivariograma esférico, considerando las 12 estaciones más cercanas a una dada. Además se ha incluido la influencia del relieve como factor en la distribución espacial de la temperatura media mensual.

7. Característica de la temperatura media mensual.

La calificación de la característica de la temperatura media mensual se hace para cada estación concreta, de acuerdo con la localización del dato en la serie estadística de la estación. Se han considerado únicamente las estaciones que tienen al menos 20 datos dentro del periodo 1971-2000 (último periodo normal).

Así, si el dato observado está situado dentro del 20% de meses más fríos, se califica el mes como “**muy frío**”, y así sucesivamente como “**frío**”, “**normal**”, “**cálido**” y “**muy cálido**”. En el caso de que la temperatura media mensual sea inferior o superior a los extremos de la serie, se dice que el mes ha sido “**extremadamente frío**” o “**extremadamente cálido**”, respectivamente.

Para la interpolación de los datos se ha aplicado el método IDW, con un radio de búsqueda variable, y considerando las 12 estaciones más cercanas a una dada.

8. Rosa de vientos de los observatorios principales.

Resumen pluvio de la Comunidad Valenciana

ENERO 2005

Indicativo	Nombre de la estación	Ptotal	Pmax	Día	Indicativo	Nombre de la estación	Ptotal	Pmax	Día
7037A	SAN MIGUEL DE SALINAS 'G.ESCO-	9.0	5.9	3	7038	LAGUNA DE TORREVIEJA	7.5	5.5	29
7041	LAGUNA DE LA MATA	4.4	4.4	29	7244	ORIHUELA LOS DESAMPARADOS	5.8	5.8	3
7247	PINOSO C H SEGURA	IP	IP	4	7247A	PINOSO FORESTAL	0.5	0.5	3
7247E	PINOSO C.P. SANTA CATALINA	3.0	3.0	3	7254E	ALBATERA 'AYUNTAMIENTO'	0.5	0.3	3
7255A	CREVILLENTE 'LOS MOLINOS'	IP	IP	3	7256	CALLOSA DE SEGURA	2.5	2.3	3
7261	ALMORADI C H SEGURA	2.0	2.0	3	7261I	ROJALES EL MOLINO	2.8	1.8	3
7263	LA MARINA DE ELCHE	1.0	1.0	3	8001D	BOCAIRENT MARIOLA	6.6	5.9	29
8003A	BENEIXAMA	1.0	1.0	29	8004	BIAR	0.0	0.0	-
8005C	FONTANARS DELS ALFORINS	0.0	0.0	-	8005D	FONTANARS TORREVELLISCA	IP	IP	29
8006I	VILLENA LA VEREDA	0.3	0.3	29	8007	VILLENA	0.0	0.0	-
8010A	PETRETER 'FINCA FERRUSA'	0.0	0.0	-	8011A	ELDA 'AYUNTAMIENTO'	0.0	0.0	-
8013	NOVELDA	0.0	0.0	-	8013A	NOVELDA 'C.N. JESUS NAVARRO'	0.7	0.7	3
8014O	CHINORLET	0.0	0.0	-	8015A	HONDON DE LAS NIEVES AYTO.	0.0	0.0	-
8015O	LA ROMANA AGROMET	0.0	0.0	-	8017	ASPE	0.2	0.2	3
8018	ELCHE CAMPO D AGRICOLA	2.2	2.2	3	8018A	ELCHE	1.9	1.7	3
8018B	ELCHE C H SEGURA	IP	IP	3	8019	ALICANTE EL ALTET	0.6	0.5	3
8021A	AGOST ESCUELA NACIONAL	0.0	0.0	-	8023	SAN VICENTE DEL RASPEIG	0.6	0.4	3
8025	ALICANTE CIUDAD JARDIN	1.3	0.8	3	8026D	MUTXAMEL AYUNTAMIENTO	1.8	1.8	3
8028E	TIBI TALECA	2.0	2.0	3	8029A	JIJONA AYUNTAMIENTO	3.2	3.2	3
8032E	PENAGUILA LA ROQUETA	11.8	6.0	3	8034	SELLA	2.5	2.5	3
8036B	BENIDORM 'AQUAGEST'	7.5	6.5	29	8039A	TARBENA C H JUCAR	19.5	17.5	29
8040	BOLULLA	14.0	14.0	29	8041A	CALLOSA D'EN SARRIA	9.5	9.5	29
8043A	BENISSA AYUNTAMIENTO	16.9	14.1	29	8043G	CALP PEÑON DE IFAC	11.5	9.2	29
8046B	JALON SOLANA	21.8	17.3	29	8048E	GATA DE GORGOS	24.2	17.2	29
8050A	JAVEA 'VIVEROS'	10.6	9.5	29	8050E	JAVEA AYUNTAMIENTO	10.2	10.2	29
8051U	DENIA H S	2.0	2.0	26	8054O	TORMOS	11.0	11.0	29
8057A	PEGO CONVENTO	4.7	4.7	29	8058A	OLIVA S E AGRARIA	0.4	0.4	29
8058F	MIRAMAR 'AYUNTAMIENTO'	1.7	1.7	29	8058O	"LA FONT D""EN CARROS"	5.0	5.0	29
8059B	ALCOI JUAN XXIII	4.6	4.6	29	8063	GORGA	9.0	9.0	29
8066	ALMUDAINA	6.3	6.3	29	8067	PANTANO DE BENIARRES	6.8	6.8	29
8069A	REAL DE GANDIA AYUNTAMIENTO	2.4	2.4	29	8072	BARX	2.4	2.1	29
8073	XERESA	0.0	0.0	-	8077	TAVERNES DE LA VALLDIGNA	0.8	0.8	29

Ptot=Precipitación total mensual en mm ; *Pmax*=Precipitación máxima en 24 horas en mm ; *Día*=día de la precipitación máxima

© INM. Prohibida su reproducción total o parcial, por cualquier medio, sin autorización expresa por escrito

Resumen pluvio de la Comunidad Valenciana

ENERO 2005

Indicativo	Nombre de la estación	Ptotal	Pmax	Día	Indicativo	Nombre de la estación	Ptotal	Pmax	Día
8202	TERESA DE COFRENTES	0.0	0.0	-	8251E	PRESA DE CONTRERAS	0.0	0.0	-
8256B	CAUDETE DE LAS FUENTES 'EL	0.0	0.0	-	8256E	VENTA DEL MORO C H JUCAR	0.0	0.0	-
8259	REQUENA CAMPO ARCIS	0.0	0.0	-	8272E	NAVARRES AYUNTAMIENTO	0.0	0.0	-
8274U	SUMACARCER	1.0	1.0	29	8276	ENGUERA C H JUCAR	0.5	0.5	29
8276O	BOLBAITE	3.5	3.5	29	8276P	BOLBAITE CH JUCAR	3.2	3.2	29
8277A	ANNA 'AYUNTAMIENTO'	2.0	2.0	29	8277E	COTES	1.0	1.0	26
8277U	ALCÀNTERA DEL XÚQUER AYUNTAMI	0.0	0.0	-	8278	ANTELLA FUENTE DULCE	2.5	2.5	29
8278E	ANTELLA P AGRICOLA	1.1	1.1	29	8282	BOCAIRENT	3.6	3.5	29
8282E	ONTINYENT 'C.H.JUCAR'	1.1	1.1	29	8283	ONTINYENT	2.0	2.0	29
8285	L'OLLERIA	0.0	0.0	-	8286	BENIATJAR LES PLANISES	5.2	5.2	29
8287	CARRICOLA	8.0	8.0	29	8287C	OTOS	6.0	6.0	29
8288E	LA POBLA DEL DUC	2.0	2.0	29	8289B	LA FONT DE LA FIGUERA -CAMARA	IP	IP	30
8290	ENGUERA LAS ARENAS	0.0	0.0	-	8290I	MOGENTE	0.0	0.0	-
8290O	VALLADA BOQUELLA	0.0	0.0	-	8295H	RAFELGUARAF AYUNTAMIENTO	1.0	1.0	29
8295I	L'ENOVA 'AYUNTAMIENTO'	1.5	1.5	29	8296	XATIVA 'EL REALENGO'	1.0	1.0	29
8297A	VILA-NOVA DE CASTELLO 'AYUNTA-	1.0	1.0	29	8298B	LA POBLA LLARGA AYTO.	0.5	0.5	29
8300E	CARCAIXENT 'S.E.AGRARIA'	1.7	1.7	29	8301B	CARCAIXENT	0.3	0.3	29
8302C	ALZIRA 'H.E.'	1.0	1.0	29	8302K	BENIMODO	IP	IP	29
8302O	ALBERIC SANT JORDI	3.0	3.0	29	8303U	CORBERA HTO SANTISIMO	1.0	1.0	29
8306	SINARCAS	0.0	0.0	-	8306A	SINARCAS COOPERATIVA	0.0	0.0	-
8310B	CAMPORROBLES COOPERATIVA	0.0	0.0	-	8311I	UTIEL C.H. JUCAR	0.0	0.0	-
8314A	REQUENA LA PORTERA COOP.	0.0	0.0	-	8317C	BUÑOL CASA DEL RIO MIJARES	0.0	0.0	-
8319C	VENTA MINA C.E.M.	0.0	0.0	-	8320A	MONTROI 'ERES ALTES'	1.6	1.6	29
8325A	ALGEMESI COOPERAT AGRICOLA	0.0	0.0	-	8325B	ALGEMESI CENTRO EXPERIENCIAS	0.0	0.0	-
8326	SUECA	IP	IP	29	8328B	CULLERA MARENYS LORENZO	0.0	0.0	-
8328E	ALGINET	IP	IP	29	8328L	SOLLANA AYTO.	IP	IP	29
8329	PICASSENT	0.0	0.0	-	8330	ALBAL	0.5	0.5	29
8331	SILLA	0.0	0.0	-	8331I	SILLA 'FITOSANITARIA'	0.1	0.1	29
8332E	CATARROJA AYTO.	1.1	1.1	29	8333A	PICANYA AYTO.	2.5	2.5	29
8334	CHIVA	0.0	0.0	-	8334A	CHIVA 'SEGUNDA'	0.0	0.0	-
8341A	TORRENT 'MONTESION'	0.8	0.8	29	8342C	PICANYA 'VEYRAT'	0.0	0.0	-
8344	VALENCIA HORNO DE ALCEDO	1.1	1.1	29	8381A	ADEMUZ C H JUCAR	0.0	0.0	-

Ptot=Precipitación total mensual en mm ; *Pmax*=Precipitación máxima en 24 horas en mm ; *Día*=día de la precipitación máxima

© INM. Prohibida su reproducción total o parcial, por cualquier medio, sin autorización expresa por escrito

Resumen pluvio de la Comunidad Valenciana

ENERO 2005

Indicativo	Nombre de la estación	Ptotal	Pmax	Día	Indicativo	Nombre de la estación	Ptotal	Pmax	Día
8381B	ADEMUZ-AGRO	0.0	0.0	-	8394	TUEJAR	0.0	0.0	-
8394A	TUEJAR PISCIFACTORIA	0.0	0.0	-	8395B	CHELVA S E AGRARIA	0.0	0.0	-
8395C	CHELVA EL CALVARIO	0.0	0.0	-	8399C	LOSA DEL OBISPO	0.0	0.0	-
8401	PANTANO DE BUSEO	0.0	0.0	-	8402	BUGARRA	0.0	0.0	-
8402D	PEDRALBA 'LA SERRATILLA'	0.0	0.0	-	8405A	CASINOS C H JUCAR	0.0	0.0	-
8405B	CASINOS 'AGRO'	0.0	0.0	-	8405I	HIGUERUELAS C H JUCAR	0.0	0.0	-
8406	VILLAR DEL ARZOBISPO	0.0	0.0	-	8406A	VILLAR DEL ARZOBISPO GRANJA ES	0.0	0.0	-
8410B	LLIRIA 'COOPERATIVA VINICOLA'	0.0	0.0	-	8411A	BENAGUASIL COOP. SAN VICENTE F	0.0	0.0	-
8411C	BENAGUASIL AYUNTAMIENTO	0.0	0.0	-	8414A	VALENCIA MANISES	0.3	0.3	29
8416	VALENCIA	3.3	3.3	29	8418P	GATOVA C H JUCAR	0.0	0.0	-
8419A	SERRA AYUNTAMIENTO	0.0	0.0	-	8420I	OLOCAU	0.0	0.0	-
8420O	LLIRIA 'MAIMONA'	0.0	0.0	-	8421F	MONCADA-MASIA MORODER	0.0	0.0	-
8421M	FOIOS-BARRANCO	0.3	0.3	30	8428	MASSALFASSAR	2.0	2.0	29
8430E	PUÇOL HUERTO NTRA. SEÑORA	0.0	0.0	-	8433A	BEGIS C H JUCAR	0.0	0.0	-
8433E	CANALES	0.0	0.0	-	8434A	VIVER S E AGRARIA	0.0	0.0	-
8434B	VIVER CH JUCAR	0.0	0.0	-	8437	GAIBIEL	0.0	0.0	-
8438	SEGORBE	0.0	0.0	-	8439E	SEGORBE MASIA CRUZ	0.0	0.0	-
8439I	SEGORBE MASIA HOYA	0.0	0.0	-	8439U	SONEJA	0.0	0.0	-
8440E	CHOVAR	0.0	0.0	-	8443A	ESTIVELLA-CP	0.0	0.0	-
8444	GILET SANTO ESPIRITU	0.0	0.0	-	8445C	SAGUNTO H E	0.0	0.0	-
8446G	SAGUNTO PONTAZGO	0.0	0.0	-	8450C	NULES PUEBLO	0.0	0.0	-
8452	PANTANO DE ONDA	0.0	0.0	-	8455	BETXÍ	0.0	0.0	-
8456A	BURRIANA 'SINDICATO DE RIEGOS'	0.0	0.0	-	8456H	ALQUERIAS DEL NIÑO PERDIDO CHJ	0.0	0.0	-
8457	VILLARREAL	0.0	0.0	-	8472B	ARENOS 'C.H. JUCAR'	0.0	0.0	-
8472E	BARRACAS	0.0	0.0	-	8473E	PINA DE MONTALGRAO	0.0	0.0	-
8474	MONTANEJOS C H JUCAR	0.0	0.0	-	8478	ARAÑUEL	0.0	0.0	-
8479	ZUCAINA	0.0	0.0	-	8483E	EMBALSE DE SICCHAR	0.0	0.0	-
8489A	VILLAFRANCA DEL CID 'AYUNTA-	2.0	2.0	18	8492	ATZENETA DEL MAESTRAT	0.0	0.0	-
8494O	VILLAFAMES H S	0.0	0.0	-	8495	USERAS	0.0	0.0	-
8496E	EMBALSE DE ALCORA	0.0	0.0	-	8497B	ALCORA-LA LLOMA	0.0	0.0	-
8498	PANTANO MARIA CRISTINA	0.0	0.0	-	8500A	CASTELLON ALMAZORA	0.0	0.0	-
8502I	CABANES RIBERA	0.0	0.0	-	8503G	TORREBLANCA 'C.AGR.LOCAL'	0.0	0.0	-

Ptot=Precipitación total mensual en mm ; Pmax=Precipitación máxima en 24 horas en mm ; Día=día de la precipitación máxima

© INM. Prohibida su reproducción total o parcial, por cualquier medio, sin autorización expresa por escrito

Resumen pluvio de la Comunidad Valenciana

ENERO 2005

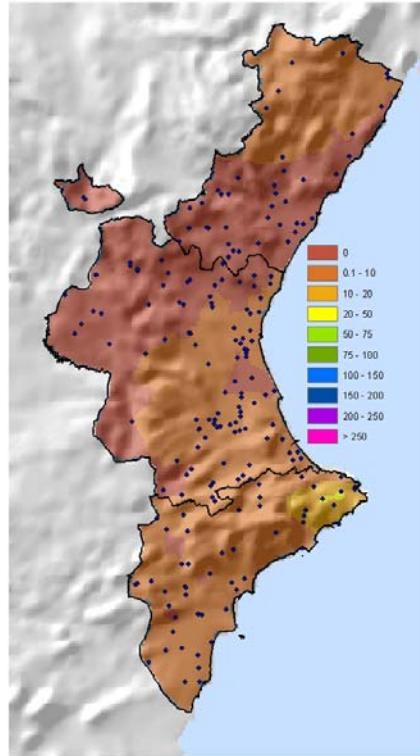
Indicativo	Nombre de la estación	Ptotal	Pmax	Día
8508A	ALCALÁ DE XIVERT COOPERATIVA	0.0	0.0	-
8518	VINARÒS 'VIVEROS ALCANAR'	0.0	0.0	-
8531	ISLAS COLUMBRETES 'FARO'	3.0	3.0	29
9563	CASTELLFORT	0.0	0.0	-

Indicativo	Nombre de la estación	Ptotal	Pmax	Día
8508U	BENICARLO SAN GREGORIO	0.0	0.0	-
8522	LA POBLA DE BENIFASSA	0.0	0.0	-
9562	MORELLA	0.5	0.5	18

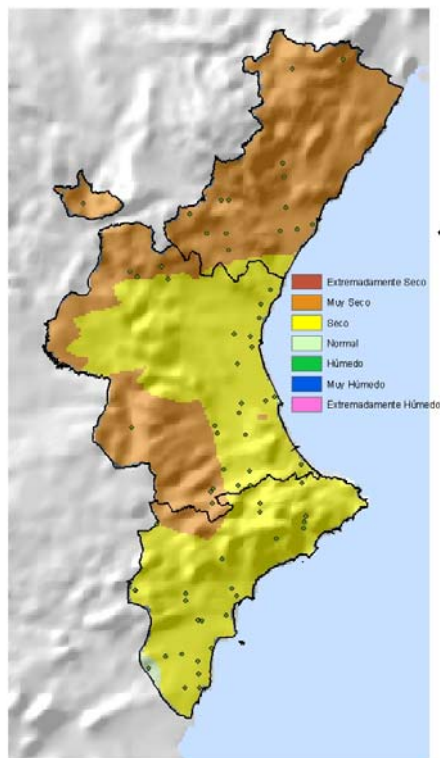
Ptot=Precipitación total mensual en mm ; *Pmax*=Precipitación máxima en 24 horas en mm ; *Día*=día de la precipitación máxima

© INM. Prohibida su reproducción total o parcial, por cualquier medio, sin autorización expresa por escrito

PRECIPITACIÓN TOTAL MENSUAL EN l/m²



CARACTERÍSTICA PLUVIOMÉTRICA DEL MES



Resumen termo de la Comunidad Valenciana

ENERO 2005

Indicativo	Nombre de la estación	TM	Tm	Tt	M	Día	m	Día	Indicativo	Nombre de la estación	TM	Tm	Tt	M	Día	m	Día
7037A	SAN MIGUEL DE SALINAS 'G.ESCO-	13.0	5.8	9.4	17.0	20	-2.0	27	7038	LAGUNA DE TORREVIEJA	17.4	7.5	12.4	23.5	20	0.0	27
7041	LAGUNA DE LA MATA	16.7	5.3	11.0	22.0	23	-1.0	27	7244	ORIHUELA LOS DESAMPARADOS	16.0	3.1	9.6	23.5	21	-2.2	31
7247	PINOSO C H SEGURA	11.7	-0.9	5.4	19.0	20	-9.0	27	7247E	PINOSO C.P. SANTA CATALINA	12.0	-1.3	5.4	20.0	21	-9.5	28
7261	ALMORADI C H SEGURA	18.0	0.4	9.2	22.0	3	-4.0	27	7261I	ROJALES EL MOLINO	15.3	4.0	9.6	22.8	21	-2.6	28
8001D	BOCAIRENT MARIOLA	10.9	0.7	5.8	19.3	21	-9.2	27	8005D	FONTANARS TORREVELLISCA	11.8	-2.3	4.8	20.0	21	-12.0	27
8006I	VILLENA LA VEREDA	12.8	-2.2	5.3	22.0	21	-11.0	28	8007	VILLENA	12.7	-4.3	4.2	21.0	21	-16.5	28
8010A	PETRETER 'FINCA FERRUSA'	12.9	2.0	7.4	21.0	21	-6.0	27	8011A	ELDA 'AYUNTAMIENTO'	14.1	1.0	7.6	23.0	18	-6.0	28
8013	NOVELDA	14.4	3.4	8.9	23.0	21	-4.0	27	8015A	HONDON DE LAS NIEVES AYTO.	14.2	1.6	7.9	23.0	21	-6.0	28
8015O	LA ROMANA AGROMET	13.2	2.5	7.8	22.0	21	-5.2	27	8018	ELCHE CAMPO D AGRICOLA	16.5	5.5	11.0	24.1	21	0.7	28
8018A	ELCHE	14.6	6.2	10.4	21.0	20	-1.0	27	8019	ALICANTE EL ALTET	15.2	3.3	9.2	22.1	21	-2.6	31
8021A	AGOST ESCUELA NACIONAL	15.4	0.6	8.0	23.0	21	-6.0	27	8025	ALICANTE CIUDAD JARDIN	16.0	3.9	10.0	22.3	20	-2.2	28
8036B	BENIDORM 'AQUAGEST'	13.9	7.1	10.5	18.0	10	0.5	28	8043G	CALP PEÑON DE IFAC	14.7	5.4	10.0	20.0	19	-3.5	27
8050E	JAVEA AYUNTAMIENTO	14.8	1.6	8.2	21.1	19	-5.3	28	8051U	DENIA H S	10.6	5.4	8.0	16.0	21	-2.0	27
8054O	TORMOS	13.4	2.2	7.8					8057A	PEGO CONVENTO	15.3	6.1	10.7	24.5	21	-1.5	28
8072	BARX	12.5	1.0	6.8	20.5	21	-5.5	27	8251E	PRESA DE CONTRERAS	14.4	-2.2	6.1	24.0	22	-8.0	28
8259	REQUENA CAMPO ARCIS	12.4	-4.1	4.2	19.5	21	-9.0	11	8272E	NAVARRRES AYUNTAMIENTO	12.8	0.5	6.6	21.0	22	-8.0	27
8274U	SUMACARCER	15.4	5.0	10.2	23.0	20	-3.0	27	8276O	BOLBAITE	15.6	0.0	7.8	23.2	21	-7.5	27
8277A	ANNA 'AYUNTAMIENTO'	15.2	1.6	8.4	23.0	22	-6.0	27	8277E	COTES	16.0	1.8	8.9	24.0	21	-6.0	27
8278	ANTELLA FUENTE DULCE	16.6	3.4	10.0	24.0	21	-3.0	26	8283	ONTINYENT	13.7	0.3	7.0	24.0	21	-8.0	27
8287	CARRICOLA	14.1	2.9	8.5	23.0	21	-5.0	26	8288E	LA POBLA DEL DUC	16.0	0.8	8.4	26.0	21	-4.0	31
8290	ENGUERA LAS ARENAS	12.0	-2.3	4.8	20.0	23	-10.0	26	8290I	MOGENTE	12.0	-0.3	5.8	23.0	21	-8.0	27
8290O	VALLADA BOQUELLA	12.9	1.0	7.0					8296	XATIVA 'EL REALENGO'	16.1	1.5	8.8	25.0	21	-6.0	27
8297A	VILA-NOVA DE CASTELLO 'AYUNTA-	16.0	0.9	8.4	24.5	21	-7.5	27	8300E	CARCAIXENT 'S.E.AGRARIA'	15.7	1.3	8.5				
8302K	BENIMODO	14.2	-1.7	6.2	23.0	21	-12.0	28	8302O	ALBERIC SANT JORDI	15.3	0.7	8.0	24.0	21	-6.0	28
8306	SINARCAS	11.7	-0.7	5.5	19.0	21	-9.0	26	8306A	SINARCAS COOPERATIVA	11.8	-0.6	5.6	19.0	21	-9.0	26
8310B	CAMPORROBLES COOPERATIVA	10.7	-2.7	4.0	18.0	22	-9.0	27	8314A	REQUENA LA PORTERA COOP.	15.0	1.1	8.0	21.0	21	-7.0	27
8319C	VENTA MINA C.E.M.	12.2	-1.9	5.2	18.0	21	-8.5	26	8320A	MONTROI 'ERES ALTES'	13.7	3.4	8.6	21.0	21	-4.0	27
8325B	ALGEMESI CENTRO EXPERIENCIAS	16.3	2.8	9.6	24.5	21	-5.5	27	8325I	POLINYA 'PISCIFACTORIA'	14.7	2.8	8.8	23.0	21	-4.0	27

TM=temperatura media de las máximas ; Tm=temperatura media de las mínimas ; Tt=temperatura media mensual; M=temperatura máxima mensual; m=temperatura mínima mensual

© INM. Prohibida su reproducción total o parcial, por cualquier medio, sin autorización expresa por escrito

Resumen termo de la Comunidad Valenciana

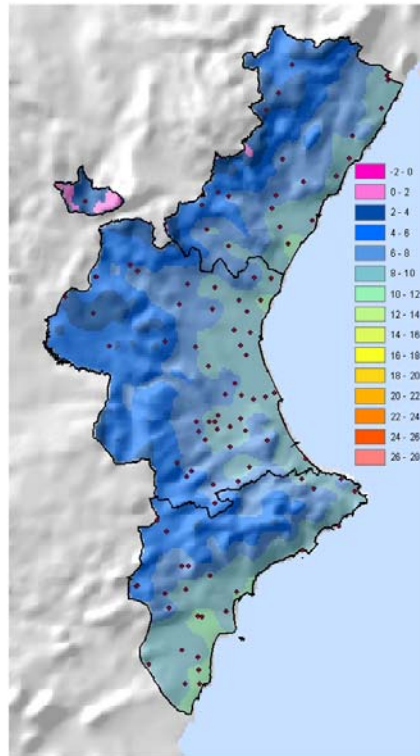
ENERO 2005

Indicativo	Nombre de la estación	TM	Tm	Tt	M	Día	m	Día	Indicativo	Nombre de la estación	TM	Tm	Tt	M	Día	m	Día
8326	SUECA	16.3	5.5	10.9	24.0	21	-2.0	27	8328B	CULLERA MARENY S LORENZO	13.3	3.9	8.6	21.0	20	-3.0	27
8328E	ALGINET	12.4	2.7	7.6	20.0	20	-5.5	27	8331I	SILLA 'FITOSANITARIA'	15.0	3.4	9.2	22.5	20	-4.0	28
8342C	PICANYA 'VEYRAT'	16.5	2.9	9.7	27.0	21	-6.0	27	8381B	ADEMUZ-AGRO	11.3	-4.5	3.4	17.0	15	-12.0	10
8394A	TUEJAR PISCIFACTORIA	13.4	-1.3	6.0					8395C	CHELVA EL CALVARIO	13.4	1.7	7.6	21.5	21	-5.0	27
8402	BUGARRA	15.4	0.4	7.9	24.0	21	-6.5	27	8405B	CASINOS 'AGRO'	13.7	0.6	7.2	23.0	21	-8.0	28
8406A	VILLAR DEL ARZOBISPO GRANJA ES	12.8	1.5	7.2	23.0	21	-7.0	27	8411A	BENAGUASIL COOP. SAN VICENTE F	13.3	-0.5	6.4	22.5	21	-6.5	27
8414A	VALENCIA MANISES	16.2	2.8	9.5	25.5	21	-4.4	28	8416	VALENCIA	15.9	4.7	10.3	25.2	21	-1.6	28
8420O	LLIRIA 'MAIMONA'	15.9	3.9	9.9					8421C	BETERA MAS DE ARNAL	15.9	1.8	8.8	24.0	21	-5.0	27
8421F	MONCADA-MASIA MORODER	16.1	1.8	9.0	24.5	21	-5.0	27	8430E	PUÇOL HUERTO NTRA. SEÑORA	16.6	5.4	11.0	25.0	20	-5.0	28
8434A	VIVER S E AGRARIA	13.8	3.4	8.6	23.0	21	-5.0	27	8438	SEGORBE	14.3	2.3	8.3	22.0	18	-4.0	27
8443A	ESTIVELLA-CP	14.5	0.0	7.2	21.6	20	-3.0	27	8446G	SAGUNTO PONTAZGO	15.6	4.1	9.8	23.5	20	-2.0	27
8450C	NULES PUEBLO	16.7	4.4	10.6	25.5	20	-2.5	27	8455	BETXÍ	17.2	2.2	9.7	24.0	21	-4.0	27
8472B	ARENOS 'C.H. JUCAR'	9.7	-1.3	4.2	17.0	21	-7.0	28	8473E	PINA DE MONTALGRAO	6.1	-0.7	2.7	14.0	8	-13.0	27
8478	ARAÑUEL	16.9	-0.8	8.0	26.0	21	-9.0	28	8483E	EMBALSE DE SICCHAR	13.9	2.6	8.2	22.0	20	-1.0	27
8489A	VILLAFRANCA DEL CID 'AYUNTA-	8.9	-1.6	3.6	16.0	21	-11.5	27	8492	ATZENETA DEL MAESTRAT	15.5	-0.9	7.3	25.0	21	-9.0	28
8494O	VILLAFAMES H S	13.8	1.4	7.6	21.0	21	-3.0	9	8497B	ALCORA-LA LLOMA	13.8	0.7	7.2	21.8	21	-8.2	27
8500A	CASTELLON ALMAZORA	15.0	4.6	9.8	22.4	20	-2.0	27	8502I	CABANES RIBERA	14.9	4.4	9.6	22.0	21	-4.0	26
8503G	TORREBLANCA 'C.AGR.LOCAL'	14.1	5.2	9.6	21.1	20	-3.0	28	8508A	ALCALÁ DE XIVERT COOPERATIVA	13.8	2.9	8.4	23.5	21	-2.0	11
8508U	BENICARLO SAN GREGORIO	14.6	4.0	9.3	22.5	21	-1.7	27	8518	VINARÒS 'VIVEROS ALCANAR'	13.7	2.7	8.2				
8531	ISLAS COLUMBRETES 'FARO'	13.4	8.7	11.0	19.0	20	2.0	27	9562	MORELLA	8.8	-0.3	4.2	14.5	8	-10.5	27
9563	CASTELLFORT	6.1	-1.0	2.6	14.0	7	-12.0	27									

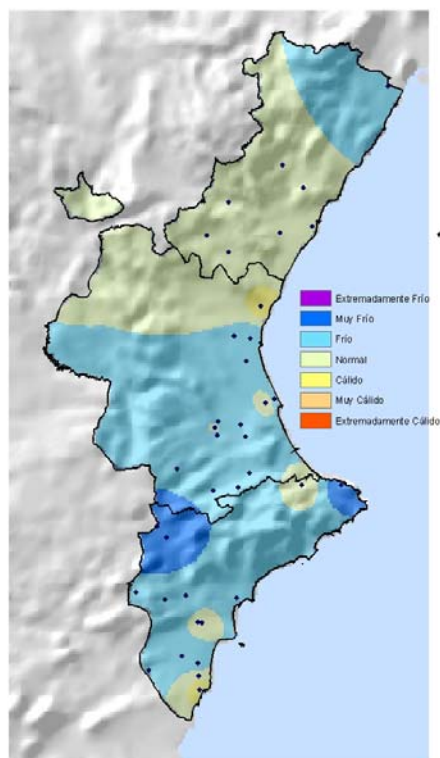
TM=temperatura media de las máximas ; Tm=temperatura media de las mínimas ; Tt=temperatura media mensual; M=temperatura máxima mensual; m=temperatura mínima mensual

© INM. Prohibida su reproducción total o parcial, por cualquier medio, sin autorización expresa por escrito

TEMPERATURA MEDIA MENSUAL EN °C

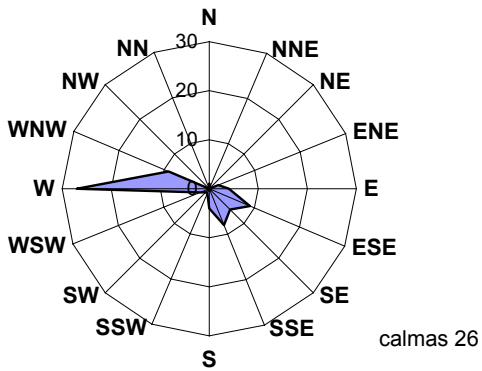


CARACTERÍSTICA TÉRMICA DEL MES

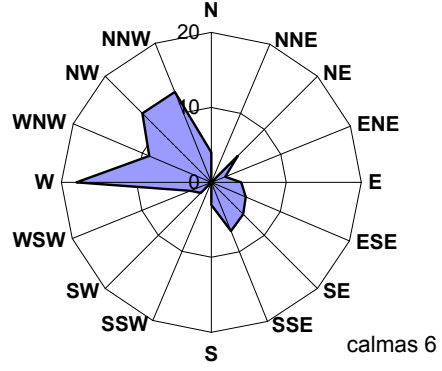


ROSAS DE VIENTOS

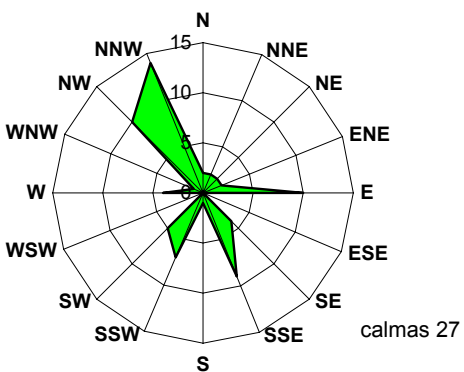
Valencia (U.P.V.)



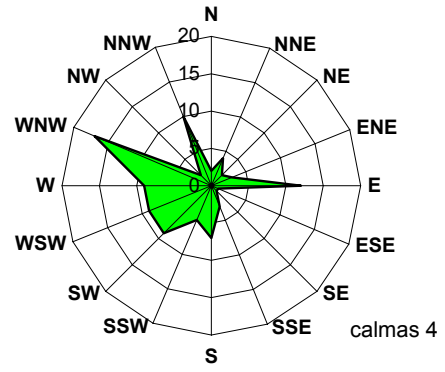
Manises (aeropuerto)



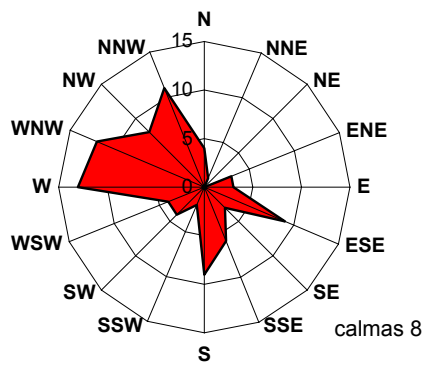
Alicante (Ciudad Jardín)



El Altet (aeropuerto)



Almazora (Castellón)



INFORMACIÓN METEOROLÓGICA

TELÉFONOS ÚTILES:

- Sección de Relaciones con Usuarios del CMT en Valencia.....963-932-284
- Servicio de Información Meteorológica (INM Madrid).....915-819-750
- Teletiempos
 - ✓ Castellón.....906-365-312
 - ✓ Valencia.....906-365-346
 - ✓ Alicante.....906-365-303
- Predicción marítima.....906-365-371
- Información de la Sierra de Gúdar.....906-365-344

CORREOS ELECTRÓNICOS:

- Sección de Relaciones con Usuarios del CMT en Valencia: usuariosval@inm.es
- Servicio de Información Meteorológica (INM Madrid): infomet@inm.es
- Sección de Climatología del CMT en Valencia: xclval@inm.es
- CMT en Valencia: cmtval@inm.es

PÁGINA WEB DEL INM: www.inm.es