

Centro Meteorológico Territorial en
Valencia

RESUMEN CLIMATOLÓGICO

FEBRERO 2005



CENTRO METEOROLÓGICO TERRITORIAL EN VALENCIA
CENTRE METEOROLOGIC TERRITORIAL EN VALENCIA

Camino de Vera s/n 46071 –Valencia.

COMENTARIOS AL RESUMEN CLIMATOLÓGICO MENSUAL

En este resumen se incluyen los datos termopluviométricos registrados en las estaciones de la Comunidad Valenciana, así como su representación gráfica. El boletín contiene:

1. Listado de precipitación total diarias

Se incluye además la precipitación total mensual para cada estación. Las precipitaciones están referidas a los días pluviométricos (de 7 a 7 horas GMT) y vienen expresadas en l/m².

2. Representación gráfica de la precipitación total mensual.

Para la interpolación de los datos se ha aplicado el método kriging, con un modelo de semivariograma exponencial, considerando las 8 estaciones más cercanas a una dada.

3. Característica de la precipitación mensual.

La calificación de la característica de la precipitación mensual se hace para cada estación concreta, de acuerdo con la localización del dato en la serie estadística de la estación. Se han considerado únicamente las estaciones que tienen 29 ó 30 datos dentro del periodo 1971-2000 (último periodo normal).

Así, si el dato observado está situado dentro del 20% de meses más secos, se califica el mes como “**muy seco**”, y así sucesivamente como “**seco**”, “**normal**”, “**húmedo**” y “**muy húmedo**”. En el caso de que la precipitación mensual sea inferior o superior a los extremos de la serie, se dice que el mes ha sido “**extremadamente seco**” o “**extremadamente húmedo**”, respectivamente.

Para la interpolación de los datos se ha aplicado el método IDW, con un radio de búsqueda variable, y considerando las 12 estaciones más cercanas a una dada.

4. Listado de temperaturas máximas diarias.

Además se incluye la media de las máximas para cada estación. Todas las temperaturas figuran en grados centígrados.

5. Listado de temperaturas mínimas diarias.

Además se incluye la media de las mínimas para cada estación. Todas las temperaturas figuran en grados centígrados.

6. Representación gráfica de la temperatura media mensual.

Para la interpolación de los datos se ha aplicado el método kriging, con un modelo de semivariograma esférico, considerando las 12 estaciones más cercanas a una dada. Además se ha incluido la influencia del relieve como factor en la distribución espacial de la temperatura media mensual.

7. Característica de la temperatura media mensual.

La calificación de la característica de la temperatura media mensual se hace para cada estación concreta, de acuerdo con la localización del dato en la serie estadística de la estación. Se han considerado únicamente las estaciones que tienen al menos 20 datos dentro del periodo 1971-2000 (último periodo normal).

Así, si el dato observado está situado dentro del 20% de meses más fríos, se califica el mes como “**muy frío**”, y así sucesivamente como “**frío**”, “**normal**”, “**cálido**” y “**muy cálido**”. En el caso de que la temperatura media mensual sea inferior o superior a los extremos de la serie, se dice que el mes ha sido “**extremadamente frío**” o “**extremadamente cálido**”, respectivamente.

Para la interpolación de los datos se ha aplicado el método IDW, con un radio de búsqueda variable, y considerando las 12 estaciones más cercanas a una dada.

8. Rosa de vientos de los observatorios principales.

Resumen pluvio de la Comunidad Valenciana

FEBRERO 2005

Indicativo	Nombre de la estación	Ptotal	Pmax	Día	Indicativo	Nombre de la estación	Ptotal	Pmax	Día
7037A	SAN MIGUEL DE SALINAS 'G.ESCO-	58.5	30.0	25	7038	LAGUNA DE TORREVIEJA	34.3	12.5	9
7041	LAGUNA DE LA MATA	24.7		-	7244	ORIHUELA LOS DESAMPARADOS	28.0	7.7	7
7247	PINOSO C H SEGURA	21.7	6.0	7	7247A	PINOSO FORESTAL	18.0	6.5	7
7247E	PINOSO C.P. SANTA CATALINA	25.5		-	7254E	ALBATERA 'AYUNTAMIENTO'	36.7	22.4	7
7255A	CREVILLENTE 'LOS MOLINOS'	43.0	28.5	7	7256	CALLOSA DE SEGURA	32.0	11.5	7
7261I	ROJALES EL MOLINO	33.6	15.0	5	7263	LA MARINA DE ELCHE	52.1	29.2	7
8001D	BOCAIRENT MARIOLA	126.1	49.2	8	8002	BANYERES DE MARIOLA	53.5		-
8003A	BENEIXAMA	61.3	16.3	8	8004	BIAR	44.8	13.5	7
8005C	FONTANARS DELS ALFORINS	55.0		-	8005D	FONTANARS TORREVELLISCA	70.8	24.7	24
8006I	VILLENA LA VEREDA	41.1	15.0	24	8007	VILLENA	25.0	12.6	7
8010A	PETRETER 'FINCA FERRUSA'	33.2	17.4	7	8011A	ELDA 'AYUNTAMIENTO'	19.3	13.0	7
8013	NOVELDA	25.7	14.0	7	8013A	NOVELDA 'C.N. JESUS NAVARRO'	24.5	14.7	7
8014O	CHINORLET	22.0	8.4	7	8015A	HONDON DE LAS NIEVES AYTO.	31.0		-
8015O	LA ROMANA AGROMET	21.3	11.3	7	8017	ASPE	25.9	13.3	7
8018	ELCHE CAMPO D AGRICOLA	34.0	15.5	5	8018A	ELCHE	24.8	9.0	7
8018B	ELCHE C H SEGURA	27.5	13.0	7	8019	ALICANTE EL ALTET	20.4	6.1	5
8023	SAN VICENTE DEL RASPEIG	8.4	2.5	4	8025	ALICANTE CIUDAD JARDIN	13.8	4.1	9
8026D	MUTXAMEL AYUNTAMIENTO	14.5	5.4	5	8027A	CASTALLA 'AYUNTAMIENTO'	30.0	7.5	25
8028E	TIBI TALECA	25.8	6.8	8	8029A	JIJONA AYUNTAMIENTO	24.0	6.9	6
8029D	TORREMANZANAS 'AYUNTAMIENTO'	53.6		-	8030	BUSOT AYUNTAMIENTO	11.4	4.6	4
8032E	PENAGUILA LA ROQUETA	80.2	31.7	8	8033A	RELLEU	24.0	13.0	8
8033E	EMBALSE DE AMADORIO	9.5	4.5	9	8034	SELLA	58.1	23.3	6
8036B	BENIDORM 'AQUAGEST'	14.8	6.1	28	8040	BOLULLA	99.0	42.5	28
8041A	CALLOSA D'EN SARRIA	65.3	27.5	28	8043	BENISSA CONVENTO	56.3	24.4	28
8043A	BENISSA AYUNTAMIENTO	51.1	24.0	28	8043G	CALP PEÑON DE IFAC	42.8	13.5	9
8046B	JALON SOLANA	83.4	33.4	28	8048E	GATA DE GORGOS	66.2	35.5	28
8050A	JAVEA 'VIVEROS'	44.9	20.1	8	8050E	JAVEA AYUNTAMIENTO	39.6	17.0	8
8051I	PEDREGUER	72.0	28.0	28	8051U	DENIA H S	26.0	10.0	28
8052C	DENIA 'P.BOMBEROS'	49.6	12.0	28	8056C	PATRO COPERATIVA AGRICOLA	34.7		-
8057A	PEGO CONVENTO	81.1	34.0	8	8058A	OLIVA S E AGRARIA	63.9	29.5	7
8058F	MIRAMAR 'AYUNTAMIENTO'	99.0	42.5	7	8058O	"LA FONT D""EN CARROS"	87.0	40.0	8
8059B	ALCOI JUAN XXIII	87.4	29.6	8	8063	GORGA	105.0	36.0	28

Ptot=Precipitación total mensual en mm ; *Pmax*=Precipitación máxima en 24 horas en mm ; *Día*=día de la precipitación máxima

© INM. Prohibida su reproducción total o parcial, por cualquier medio, sin autorización expresa por escrito

Resumen pluvio de la Comunidad Valenciana

FEBRERO 2005

Indicativo	Nombre de la estación	Ptotal	Pmax	Día	Indicativo	Nombre de la estación	Ptotal	Pmax	Día
8066	ALMUDAINA	124.2	49.8	8	8067	PANTANO DE BENIARRES	112.3	42.5	8
8069A	REAL DE GANDIA AYUNTAMIENTO	88.3	34.0	8	8069I	LLUTXENT	90.0	35.5	8
8071C	GANDIA 'C. ROIG DE CORELLA'	71.4	23.8	8	8072	BARX	165.1	63.2	8
8073	XERESA	90.0	34.5	7	8077	TAVERNES DE LA VALLDIGNA	90.0	37.0	8
8201A	AYORA C H JUCAR	41.0	20.0	8	8202	TERESA DE COFRENTES	25.0	13.0	25
8204A	JALANCE AGROMET	39.0	14.0	24	8251E	PRESA DE CONTRERAS	33.6	11.5	23
8256B	CAUDETE DE LAS FUENTES 'EL	42.0	23.0	22	8256E	VENTA DEL MORO C H JUCAR	35.3	22.8	23
8259	REQUENA CAMPO ARCIS	40.3	14.4	22	8269	SALTO DE MILLARES 'CENTRAL	34.0	14.5	8
8270U	BICORP	43.0	19.0	7	8272E	NAVARRAS AYUNTAMIENTO	56.0	30.0	8
8276	ENGUERA C H JUCAR	90.7	27.0	28	8276O	BOLBAITE	57.5	15.0	28
8276P	BOLBAITE CH JUCAR	53.9		-	8277A	ANNA 'AYUNTAMIENTO'	83.5	33.0	28
8277E	COTES	61.0	20.0	8	8277U	ALCÀNTERA DEL XÚQUER AYUNTAMI	50.8	20.0	28
8278	ANTELLA FUENTE DULCE	66.0	27.0	9	8278E	ANTELLA P AGRICOLA	60.2	22.0	8
8282	BOCAIRENT	109.3	44.2	8	8282E	ONTINYENT 'C.H.JUCAR'	97.9	36.5	8
8283	ONTINYENT	121.3	45.0	28	8285	L'OLLERIA	88.1	35.2	8
8286	BENIATJAR LES PLANISES	91.4	34.1	8	8287	CARRICOLA	98.0	37.0	8
8287C	OTOS	86.0	32.0	8	8288E	LA POBLA DEL DUC	71.0	29.0	8
8289B	LA FONT DE LA FIGUERA -CAMARA	79.0	29.6	9	8290	ENGUERA LAS ARENAS	56.0		-
8290I	MOGENTE	113.3	39.8	9	8290O	VALLADA BOQUELLA	79.0	33.0	8
8294	BARXETA 'COOPERATIVA AGRICOLA'	123.0		-	8295H	RAFELGUARAF AYUNTAMIENTO	106.5	39.0	8
8295I	L'ENOVA 'AYUNTAMIENTO'	96.5	38.2	28	8296	XATIVA 'EL REALENGO'	127.0	59.0	8
8297A	VILA-NOVA DE CASTELLO 'AYUNTA-	73.3	24.5	28	8298B	LA POBLA LLARGA AYTO.	81.7	33.5	8
8301B	CARCAIXENT	107.5	50.0	8	8301U	ALZIRA TORRECHO	95.8	50.8	7
8302C	ALZIRA 'H.E.'	103.3	39.3	7	8302K	BENIMODO	67.0	45.0	7
8302O	ALBERIC SANT JORDI	49.5	21.8	8	8303U	CORBERA HTO SANTISIMO	116.5	45.5	8
8306	SINARCAS	35.5	15.0	23	8306A	SINARCAS COOPERATIVA	46.0	15.0	6
8310B	CAMPORROBLES COOPERATIVA	38.0	12.0	22	8311	UTIEL	38.5	14.0	7
8311I	UTIEL C.H. JUCAR	39.5	16.0	7	8313	REQUENA	37.5	11.6	7
8314A	REQUENA LA PORTERA COOP.	41.0		-	8316I	REQUENA-REBOLLAR	38.9	13.0	7
8317C	BUÑOL CASA DEL RIO MIJARES	43.6	15.1	7	8318	EMBALSE DE FORATA	51.5		-
8319C	VENTA MINA C.E.M.	63.5	21.5	7	8320A	MONTROI 'ERES ALTES'	70.9	25.5	7
8325I	POLINYA 'PISCIFACTORIA'	116.9	48.9	8	8326	SUECA	84.1	45.0	8

Ptot=Precipitación total mensual en mm ; *Pmax*=Precipitación máxima en 24 horas en mm ; *Día*=día de la precipitación máxima

© INM. Prohibida su reproducción total o parcial, por cualquier medio, sin autorización expresa por escrito

Resumen pluvio de la Comunidad Valenciana

FEBRERO 2005

Indicativo	Nombre de la estación	Ptotal	Pmax	Día	Indicativo	Nombre de la estación	Ptotal	Pmax	Día
8328B	CULLERA MARENY S LORENZO	91.5	45.0	8	8328E	ALGINET	54.0	18.5	8
8328F	ALGINET COAGRI	65.7	22.3	8	8328L	SOLLANA AYTO.	51.4	19.7	8
8330	ALBAL	60.6	21.3	7	8331	SILLA	73.0	24.0	8
8331I	SILLA 'FITOSANITARIA'	57.7	16.8	8	8332E	CATARROJA AYTO.	57.9	16.4	7
8333A	PICANYA AYTO.	56.6	23.5	7	8334	CHIVA	58.0	30.0	8
8334A	CHIVA 'SEGUNDA'	57.4	29.5	7	8337	TURIS MASIA CALABARRA	58.0	26.0	7
8341A	TORRENT 'MONTESION'	59.0	25.5	7	8342C	PICANYA 'VEYRAT'	58.9	22.0	7
8342D	PAIPORTA CAIXA RURAL	58.0	18.0	8	8344	VALENCIA HORNO DE ALCEDO	75.5	36.4	7
8381A	ADEMUZ C H JUCAR	12.0	5.3	8	8381B	ADEMUZ-AGRO	37.0	13.0	23
8388	PANTANO DE BENAGEVER	33.4	10.9	7	8394	TUEJAR	24.0	12.0	24
8394A	TUEJAR PISCIFACTORIA	38.0	13.0	7	8395B	CHELVA S E AGRARIA	39.5	13.5	7
8395C	CHELVA EL CALVARIO	30.0		-	8399	EMBALSE DE LORIGUILLA	31.3	13.0	7
8401	PANTANO DE BUSEO	42.0	16.0	7	8402	BUGARRA	43.3		-
8405A	CASINOS C H JUCAR	43.5	19.0	7	8405B	CASINOS 'AGRO'	42.0		-
8405I	HIGUERUELAS C H JUCAR	51.5	20.0	7	8406	VILLAR DEL ARZOBISPO	41.5	18.0	7
8406A	VILLAR DEL ARZOBISPO GRANJA ES	59.8	20.0	22	8409	LLIRIA 'EL CARRIL'	44.0		-
8410B	LLIRIA 'COOPERATIVA VINICOLA'	50.5	23.0	7	8411A	BENAGUASIL COOP. SAN VICENTE F	54.3	28.0	7
8414A	VALENCIA MANISES	60.5	21.6	7	8416	VALENCIA	70.6	24.7	8
8418P	GATOVA C H JUCAR	56.0	26.0	7	8419A	SERRA AYUNTAMIENTO	59.7	27.4	7
8420I	OLOCAU	59.0	31.0	7	8420O	LLIRIA 'MAIMONA'	53.0	28.0	7
8420U	BETERA 'B.HELICOPTEROS'	70.0	43.0	7	8421C	BETERA MAS DE ARNAL	76.0	30.0	7
8421F	MONCADA-MASIA MORODER	99.9	65.0	7	8421M	FOIOS-BARRANCO	107.7	72.2	7
8428	MASSALFASSAR	100.0	58.5	7	8430E	PUÇOL HUERTO NTRA. SEÑORA	86.0		-
8433A	BEGIS C H JUCAR	37.7	17.6	7	8433E	CANALES	58.6		-
8434A	VIVER S E AGRARIA	31.0	19.0	7	8434B	VIVER CH JUCAR	30.5	18.0	7
8437	GAIBIEL	46.0	25.0	7	8438	SEGORBE	41.5	20.0	7
8438C	ALTURA-AYUNTAMIENTO	38.5	14.0	7	8439E	SEGORBE MASIA CRUZ	39.0	16.0	7
8439I	SEGORBE MASIA HOYA	50.0	24.0	7	8439U	SONEJA	37.5	16.5	8
8440E	CHOVAR	61.7	30.0	7	8443A	ESTIVELLA-CP	56.8	26.5	7
8444	GILET SANTO ESPIRITU	62.2	30.0	7	8445C	SAGUNTO H E	118.4	76.0	7
8446G	SAGUNTO PONTAZGO	78.9	56.7	7	8446N	ALMENARA	52.0	26.0	7
8448A	VALL D'UIXÓ	52.5	25.0	7	8450C	NULES PUEBLO	41.1	14.7	7

Ptot=Precipitación total mensual en mm ; *Pmax*=Precipitación máxima en 24 horas en mm ; *Día*=día de la precipitación máxima

© INM. Prohibida su reproducción total o parcial, por cualquier medio, sin autorización expresa por escrito

Resumen pluvio de la Comunidad Valenciana

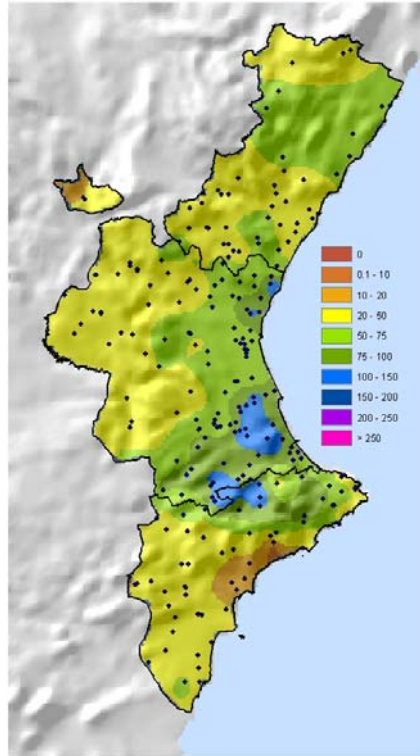
FEBRERO 2005

Indicativo	Nombre de la estación	Ptotal	Pmax	Día	Indicativo	Nombre de la estación	Ptotal	Pmax	Día
8452	PANTANO DE ONDA	53.0	31.5	7	8453B	ESLIDA PUNTAL DE L'ALJUB	69.2		-
8455	BETXÍ	43.0		-	8456H	ALQUERIAS DEL NIÑO PERDIDO CHJ	25.5	6.0	7
8457	VILLARREAL	30.0	17.0	8	8472B	ARENOS 'C.H. JUCAR'	42.7	25.0	7
8472E	BARRACAS	20.4	8.4	22	8473E	PINA DE MONTALGRAO	27.0		-
8474	MONTANEJOS C H JUCAR	33.8	19.0	7	8478	ARAÑUEL	40.0	25.0	7
8479	ZUCAINA	41.5	18.3	7	8483E	EMBALSE DE SICHAR	43.0	28.0	7
8489A	VILLAFRANCA DEL CID 'AYUNTA-	51.4	21.5	8	8492	ATZENETA DEL MAESTRAT	58.0	22.0	7
8494O	VILLAFAMES H S	41.3	29.0	7	8495	USERAS	48.3	25.2	7
8496E	EMBALSE DE ALCORA	34.0	17.0	7	8497B	ALCORA-LA LLOMA	30.5	17.7	7
8498	PANTANO MARIA CRISTINA	29.1	16.0	7	8500A	CASTELLON ALMAZORA	28.0	11.6	7
8501A	CASTELLON C H JUCAR	27.4	13.4	7	8502I	CABANES RIBERA	56.5	38.0	7
8503G	TORREBLANCA 'C.AGR.LOCAL'	75.1	52.1	7	8508A	ALCALÁ DE XIVERT COOPERATIVA	70.5	31.2	8
8508U	BENICARLO SAN GREGORIO	60.4	45.7	7	8512E	BENICARLO 'RAMBLA CERVERA'	78.2	46.5	7
8520B	FREDES 'COLONIA EUROPA'	42.9	20.6	7	8522	LA POBLA DE BENIFASSA	41.1	22.6	7
8522I	EMBALSE DE ULLDECONA	31.6	17.5	7	8531	ISLAS COLUMBRETES 'FARO'	34.6	10.5	25
9562	MORELLA	40.5	15.5	7	9563	CASTELLFORT	55.0		-

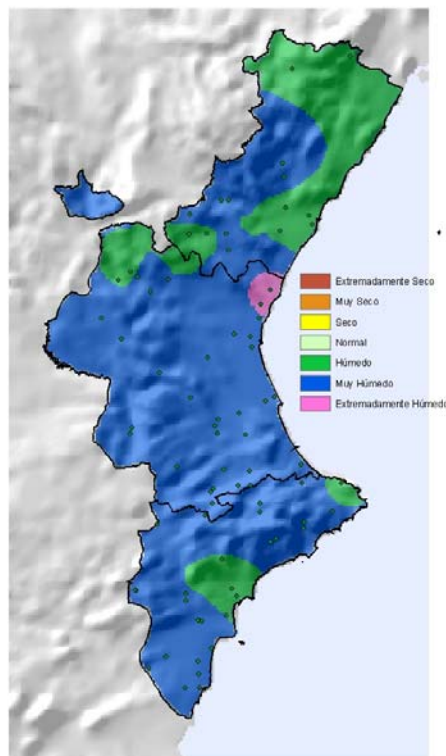
Ptot=Precipitación total mensual en mm ; *Pmax*=Precipitación máxima en 24 horas en mm ; *Día*=día de la precipitación máxima

© INM. Prohibida su reproducción total o parcial, por cualquier medio, sin autorización expresa por escrito

PRECIPITACIÓN TOTAL MENSUAL EN l/m²



CARACTERÍSTICA PLUVIOMÉTRICA DEL MES



Resumen termo de la Comunidad Valenciana

FEBRERO 2005

Indicativo	Nombre de la estación	TM	Tm	Tt	M	Día	m	Día	Indicativo	Nombre de la estación	TM	Tm	Tt	M	Día	m	Día
7037A	SAN MIGUEL DE SALINAS 'G.ESCO-	13.1	5.4	9.2	20.0	13			7038	LAGUNA DE TORREVIEJA	16.3	7.4	11.8	27.5	13	3.0	1
7041	LAGUNA DE LA MATA	14.9	5.9	10.4	23.5	13	0.0	1	7244	ORIHUELA LOS DESAMPARADOS	15.6	4.4	10.0	26.3	13	-1.5	18
7247	PINOSO C H SEGURA	10.7	-0.4	5.2	19.0	14	-5.0	1	7247E	PINOSO C.P. SANTA CATALINA	10.6	0.3	5.4	20.0	13	-7.5	22
7255A	CREVILLENTE 'LOS MOLINOS'	14.2	6.5	10.4	20.0	13	2.0	17	7261	ALMORADI C H SEGURA	16.0	1.4	8.7	20.0	3	-2.0	11
7261I	ROJALES EL MOLINO	15.0	4.9	10.0	25.6	13	0.6	18	8001D	BOCAIRENT MARIOLA	8.4	-0.7	3.8	17.3	13	-5.6	22
8003A	BENEIXAMA	10.6	-1.4	4.6	19.7	12	-8.0	23	8005D	FONTANARS TORREVELLISCA	9.1	-1.2	4.0	19.0	12	-7.0	18
8006I	VILLENA LA VEREDA	10.5	-1.3	4.6	20.0	12	-8.5	1	8007	VILLENA	11.4	-2.4	4.5	20.0	13	-13.0	22
8010A	PETRETER 'FINCA FERRUSA'	11.1	1.4	6.2	19.5	13	-2.5	1	8011A	ELDA 'AYUNTAMIENTO'	13.0	1.7	7.4	21.0	13	-4.0	1
8013	NOVELDA	14.1	3.9	9.0	20.0	12	0.0	16	8015A	HONDON DE LAS NIEVES AYTO.	12.5	1.2	6.8	24.0	13	-5.0	18
8015O	LA ROMANA AGROMET	11.8	2.4	7.1	21.4	13	-4.2	22	8018	ELCHE CAMPO D AGRICOLA	17.0	6.2	11.6	27.7	13	-1.3	22
8018A	ELCHE	14.3	6.3	10.3	24.0	13	2.0	22	8019	ALICANTE EL ALTET	14.8	4.0	9.4	25.0	13	-1.1	22
8025	ALICANTE CIUDAD JARDIN	15.4	4.4	9.9	25.7	13	0.5	18	8027A	CASTALLA 'AYUNTAMIENTO'	9.9	-0.1	4.9	18.0	12	-5.5	18
8043	BENISSA CONVENTO	12.0	3.8	7.9			-0.5	16	8043G	CALP PEÑON DE IFAC	13.9	5.4	9.6	20.5	13	0.5	22
8048E	GATA DE GORGOS	13.6	4.8	9.2	24.0	13	-1.0	22	8050E	JAVEA AYUNTAMIENTO	14.7	1.5	8.1	24.2	13	-3.1	22
8051I	PEDREGUER	14.9	4.3	9.6	25.0	13	-1.0	1	8051U	DENIA H S	10.3	5.6	8.0	16.0	14	2.0	1
8052C	DENIA 'P.BOMBEROS'	14.4	4.3	9.4	24.0	13	-2.0	28	8056C	PATRO COOPERATIVA AGRICOLA	9.0	1.1	5.0	20.0	13	-4.0	17
8057A	PEGO CONVENTO	14.3	6.2	10.2	24.8	13	2.0	18	8069I	LLUTXENT	12.3	2.6	7.4	23.0	13	-2.0	17
8071C	GANDIA 'C. ROIG DE CORELLA'	14.4	3.8	9.1	24.5	13	-1.0	1	8072	BARX	10.8	1.4	6.1	20.0	13	-3.0	1
8204A	JALANCE AGROMET	12.2	0.3	6.2	21.3	13	-6.2	1	8251E	PRESA DE CONTRERAS	12.8	-0.6	6.1	21.0	12	-7.0	22
8259	REQUENA CAMPO ARCIS	10.8	-2.3	4.2	20.0	12	-9.0	18	8266I	COFRENTES 'FINCA DORADA'	12.4	-1.8	5.3	21.4	12	-9.0	1
8272E	NAVARRS AYUNTAMIENTO	10.6	1.3	6.0	20.0	13	-4.0	1	8274U	SUMACARCER	13.7	5.1	9.4	23.0	12	1.0	18
8276O	BOLBAITE	13.8	1.0	7.4	22.6	12	-3.7	1	8277A	ANNA 'AYUNTAMIENTO'	13.3	3.1	8.2	22.0	12	-2.0	1
8277E	COTES	14.7	3.3	9.0	24.0	13	-2.5	22	8278	ANTELLA FUENTE DULCE	14.8	4.2	9.5	24.0	12	0.0	25
8283	ONTINYENT	12.1	0.7	6.4	22.0	13	-4.0	22	8287	CARRICOLA	12.2	3.6	7.9	23.0	13	-1.0	16
8288E	LA POBLA DEL DUC	13.8	1.9	7.8	24.0	13	-3.0	17	8290	ENGUERA LAS ARENAS	9.6	-0.9	4.4	16.0	12	-6.0	16
8290I	MOGENTE	11.0	0.7	5.8	19.0	12	-4.0	1	8290O	VALLADA BOQUELLA	11.8	2.3	7.0	22.0	13	-2.0	18
8294	BARXETA 'COOPERATIVA AGRICOLA	14.0	1.5	7.8	24.0	12	-3.0	1	8296	XATIVA 'EL REALENGO'	14.2	2.7	8.4	24.0	13	-2.0	1
8297A	VILA-NOVA DE CASTELLO 'AYUNTA-	14.4	2.5	8.4	23.5	12	-4.0	16	8300E	CARCAIXENT 'S.E.AGRARIA'	14.2	2.4	8.3	24.0	13	-4.5	20

TM=temperatura media de las máximas ; Tm=temperatura media de las mínimas ; Tt=temperatura media mensual; M=temperatura máxima mensual; m=temperatura mínima mensual

© INM. Prohibida su reproducción total o parcial, por cualquier medio, sin autorización expresa por escrito

Resumen termo de la Comunidad Valenciana

FEBRERO 2005

Indicativo	Nombre de la estación	TM	Tm	Tt	M	Día	m	Día	Indicativo	Nombre de la estación	TM	Tm	Tt	M	Día	m	Día
8301U	ALZIRA TORRECHO	14.4	4.8	9.6	23.0	13	0.0	1	8302K	BENIMODO	12.8	0.8	6.8	23.0	12	-6.0	1
8302O	ALBERIC SANT JORDI	14.2	2.4	8.3	24.0	12	-3.0	16	8306	SINARCAS	9.4	-1.2	4.1	20.0	12	-8.0	17
8306A	SINARCAS COOPERATIVA	9.4	-1.2	4.1	20.0	12	-8.0	17	8310B	CAMPORROBLES COOPERATIVA	8.2	-1.9	3.2	18.0	12	-9.0	18
8311	UTIEL	6.6	-4.5	1.0	16.0	12	-10.0	18	8313	REQUENA	10.4	-0.3	5.0	20.0	12	-5.0	22
8314A	REQUENA LA PORTERA COOP.	13.1	1.9	7.5	21.0	13	-4.0	17	8316I	REQUENA-REBOLLAR	6.0	-2.4	1.8	16.0	12	-7.0	22
8319C	VENTA MINA C.E.M.	10.1	-0.7	4.7	19.0	12	-5.5	18	8320A	MONTROI 'ERES ALTES'	11.9	3.6	7.8	21.0	12	0.0	17
8325I	POLINYA 'PISCIFACTORIA'	13.8	2.6	8.2	23.0	12	0.0	16	8326	SUECA	14.6	6.0	10.3	24.0	14	2.0	19
8328B	CULLERA MARENY S LORENZO	13.0	4.5	8.8	22.0	13	0.0	1	8328E	ALGINET	13.0	3.7	8.4	24.0	13	-2.0	1
8328F	ALGINET COAGRI	13.5	4.3	8.9	23.3	13	-1.4	1	8331I	SILLA 'FITOSANITARIA'	15.1	4.2	9.6	24.5	13	-1.0	1
8337	TURIS MASIA CALABARRA	13.1	2.1	7.6	23.0	13	-1.5	2	8342C	PICANYA 'VEYRAT'	15.0	3.8	9.4	25.0	13	-2.0	1
8342D	PAIPORTA CAIXA RURAL	14.4	4.1	9.2	25.0	13	-2.0	1	8381B	ADEMUZ-AGRO	9.5	-3.1	3.2	21.0	12	-9.5	18
8394A	TUEJAR PISCIFACTORIA	10.9	-0.3	5.3	21.0	13	-5.0	18	8395C	CHELVA EL CALVARIO	12.2	2.0	7.1	22.0	12	-1.5	18
8402	BUGARRA	12.9	2.0	7.4	23.5	13	-6.0	22	8405B	CASINOS 'AGRO'	11.5	1.9	6.7	22.0	13	-2.0	18
8406A	VILLAR DEL ARZOBISPO GRANJA ES	10.3	1.4	5.8	21.0	12	-4.0	18	8411A	BENAGUASIL COOP. SAN VICENTE F	12.0	1.0	6.5	23.0	13	-5.0	21
8414A	VALENCIA MANISES	14.6	3.7	9.1	25.3	13	-1.0	1	8416	VALENCIA	14.4	5.1	9.8	25.7	13	1.6	22
8420U	BETERA 'B.HELICOPTEROS'	13.7	3.5	8.6	24.8	13	-3.2	22	8421C	BETERA MAS DE ARNAL	14.3	2.0	8.2	25.0	13	-2.0	21
8421F	MONCADA-MASIA MORODER	14.4	3.1	8.8	25.0	13	-3.3	17	8430E	PUÇOL HUERTO N'TRA. SEÑORA	16.1	2.3	9.2	26.0	13	-5.0	3
8434A	VIVER S E AGRARIA	10.8	2.6	6.7	22.0	12	-2.0	22	8438	SEGORBE	12.5	1.9	7.2	23.0	13	-2.0	18
8443A	ESTIVELLA-CP	13.4	1.5	7.4	22.8	13	-4.6	22	8446G	SAGUNTO PONTAZGO	14.1	4.0	9.0	24.0	13	-2.0	22
8448A	VALL D'UIXÓ	12.2	4.4	8.3	22.0	14	0.5	26	8450C	NULES PUEBLO	15.2	5.0	10.1	24.0	13	0.5	18
8453B	ESLIDA PUNTAL DE L'ALJUB	6.5	1.1	3.8	16.0	12	-3.5	28	8455	BETXÍ	16.1	3.0	9.6	24.0	13	0.0	2
8472B	ARENOS 'C.H. JUCAR'	9.0	-1.5	3.8	14.0	12	-5.0	18	8478	ARAÑUEL	14.9	0.0	7.4	26.0	14	-6.0	18
8483E	EMBALSE DE SICCHAR	12.0	3.1	7.6	20.0	12	0.0	19	8489A	VILLAFRANCA DEL CID 'AYUNTA-	5.5	-3.0	1.2	14.0	12	-9.5	26
8492	ATZENETA DEL MAESTRAT	13.2	-0.5	6.4	23.0	12	-7.0	18	8494O	VILLAFAMES H S	12.3	2.0	7.2	21.0	13	-5.0	22
8497B	ALCORA-LA LLOMA	11.6	0.5	6.0	21.8	13	-4.8	18	8500A	CASTELLON ALMAZORA	14.2	4.7	9.4	22.5	13	-0.2	22
8503G	TORREBLANCA 'C.AGR.LOCAL'	12.7	4.3	8.5	19.9	13	0.2	18	8508A	ALCALÁ DE XIVERT COOPERATIVA	12.6	3.5	8.0	20.0	13	-2.5	22
8508U	BENICARLO SAN GREGORIO	13.4	4.1	8.8	19.4	13	-2.0	18	8518	VINARÒS 'VIVEROS ALCANAR'	12.0	2.7	7.4	18.0	12	-4.0	18
8520B	FREDES 'COLONIA EUROPA'	2.7	-3.6	-0.4	10.0	11	-10.0	28	8522I	EMBALSE DE ULLDECONA	9.7	1.8	5.8	17.0	13	-4.0	26

TM=temperatura media de las máximas ; Tm=temperatura media de las mínimas ; Tt=temperatura media mensual; M=temperatura máxima mensual; m=temperatura mínima mensual

© INM. Prohibida su reproducción total o parcial, por cualquier medio, sin autorización expresa por escrito

Resumen termo de la Comunidad Valenciana

FEBRERO 2005

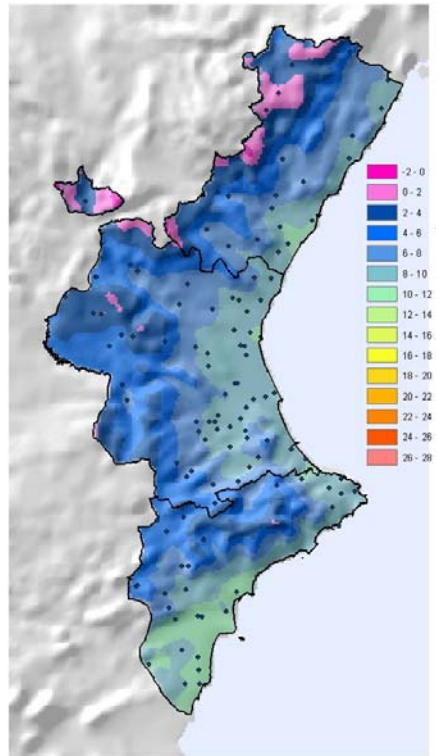
Indicativo	Nombre de la estación	TM	Tm	Tt	M	Día	m	Día
8531	ISLAS COLUMBRETES 'FARO'	12.5	7.3	9.9	18.0	13	5.0	24
9563	CASTELLFORT	2.8	-3.7	-0.4	12.0	12	-11.0	28

Indicativo	Nombre de la estación	TM	Tm	Tt	M	Día	m	Día
9562	MORELLA	5.4	-2.2	1.6	12.5	11	-8.5	28

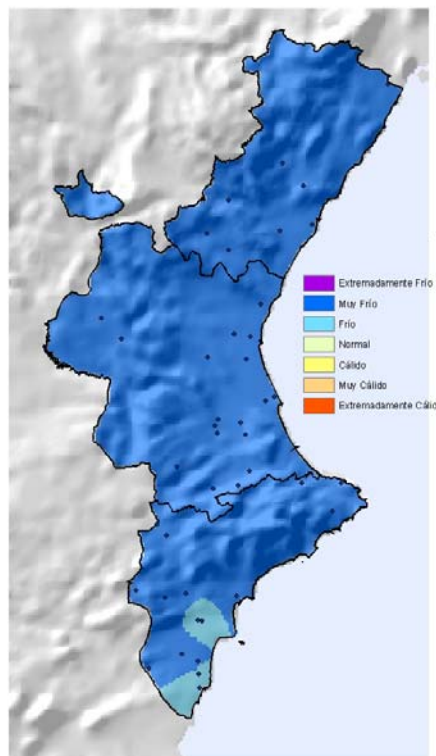
TM=temperatura media de las máximas ; Tm=temperatura media de las mínimas ; Tt=temperatura media mensual; M=temperatura máxima mensual; m=temperatura mínima mensual

© INM. Prohibida su reproducción total o parcial, por cualquier medio, sin autorización expresa por escrito

TEMPERATURA MEDIA MENSUAL EN °C

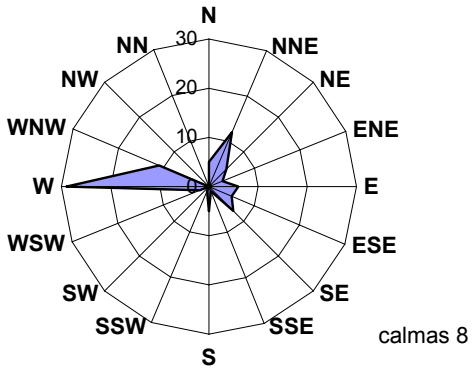


CARACTERÍSTICA TÉRMICA DEL MES

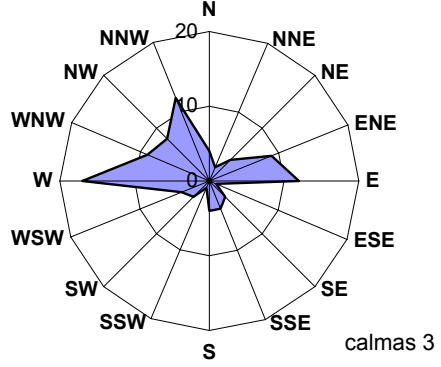


ROSAS DE VIENTOS

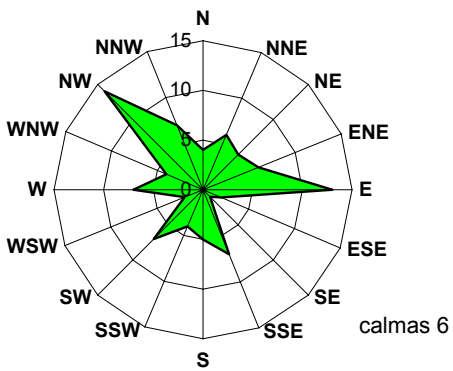
Valencia (U.P.V.)



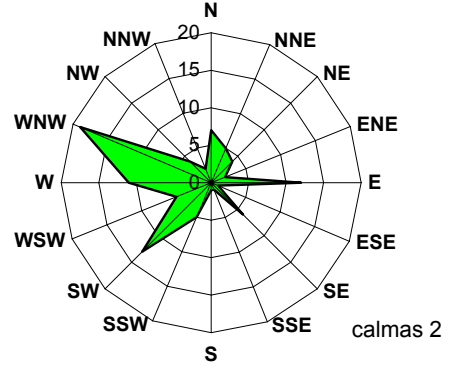
Manises (aeropuerto)



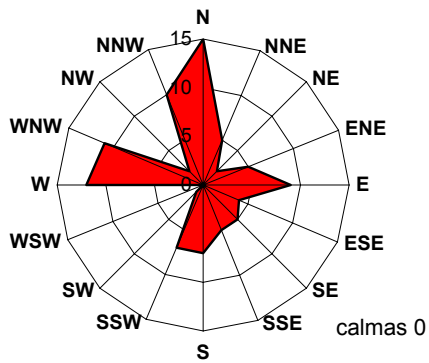
Alicante (Ciudad Jardín)



El Altet (aeropuerto)



Almazora (Castellón)



INFORMACIÓN METEOROLÓGICA

TELÉFONOS ÚTILES:

- Sección de Relaciones con Usuarios del CMT en Valencia.....963-932-284
- Servicio de Información Meteorológica (INM Madrid).....915-819-750
- Teletiempos
 - ✓ Castellón.....906-365-312
 - ✓ Valencia.....906-365-346
 - ✓ Alicante.....906-365-303
- Predicción marítima.....906-365-371
- Información de la Sierra de Gúdar.....906-365-344

CORREOS ELECTRÓNICOS:

- Sección de Relaciones con Usuarios del CMT en Valencia: usuariosval@inm.es
- Servicio de Información Meteorológica (INM Madrid): infomet@inm.es
- Sección de Climatología del CMT en Valencia: xclval@inm.es
- CMT en Valencia: cmtval@inm.es

PÁGINA WEB DEL INM: www.inm.es