

Centro Meteorológico Territorial en
Valencia

RESUMEN CLIMATOLÓGICO

AGOSTO 2005



CENTRO METEOROLÓGICO TERRITORIAL EN VALENCIA
CENTRE METEOROLOGIC TERRITORIAL EN VALENCIA

Camino de Vera s/n 46071 –Valencia.

COMENTARIOS AL RESUMEN CLIMATOLÓGICO MENSUAL

En este resumen se incluyen los datos termopluviométricos registrados en las estaciones de la Comunidad Valenciana, así como su representación gráfica. El boletín contiene:

1. Listado de precipitación total diarias

Se incluye además la precipitación total mensual para cada estación. Las precipitaciones están referidas a los días pluviométricos (de 7 a 7 horas GMT) y vienen expresadas en l/m².

2. Representación gráfica de la precipitación total mensual.

Para la interpolación de los datos se ha aplicado el método kriging, con un modelo de semivariograma exponencial, considerando las 8 estaciones más cercanas a una dada.

3. Característica de la precipitación mensual.

La calificación de la característica de la precipitación mensual se hace para cada estación concreta, de acuerdo con la localización del dato en la serie estadística de la estación. Se han considerado únicamente las estaciones que tienen 29 ó 30 datos dentro del periodo 1971-2000 (último periodo normal).

Así, si el dato observado está situado dentro del 20% de meses más secos, se califica el mes como “**muy seco**”, y así sucesivamente como “**seco**”, “**normal**”, “**húmedo**” y “**muy húmedo**”. En el caso de que la precipitación mensual sea inferior o superior a los extremos de la serie, se dice que el mes ha sido “**extremadamente seco**” o “**extremadamente húmedo**”, respectivamente.

Para la interpolación de los datos se ha aplicado el método IDW, con un radio de búsqueda variable, y considerando las 12 estaciones más cercanas a una dada.

4. Listado de temperaturas máximas diarias.

Además se incluye la media de las máximas para cada estación. Todas las temperaturas figuran en grados centígrados.

5. Listado de temperaturas mínimas diarias.

Además se incluye la media de las mínimas para cada estación. Todas las temperaturas figuran en grados centígrados.

6. Representación gráfica de la temperatura media mensual.

Para la interpolación de los datos se ha aplicado el método kriging, con un modelo de semivariograma esférico, considerando las 12 estaciones más cercanas a una dada. Además se ha incluido la influencia del relieve como factor en la distribución espacial de la temperatura media mensual.

7. Característica de la temperatura media mensual.

La calificación de la característica de la temperatura media mensual se hace para cada estación concreta, de acuerdo con la localización del dato en la serie estadística de la estación. Se han considerado únicamente las estaciones que tienen al menos 20 datos dentro del periodo 1971-2000 (último periodo normal).

Así, si el dato observado está situado dentro del 20% de meses más fríos, se califica el mes como “**muy frío**”, y así sucesivamente como “**frío**”, “**normal**”, “**cálido**” y “**muy cálido**”. En el caso de que la temperatura media mensual sea inferior o superior a los extremos de la serie, se dice que el mes ha sido “**extremadamente frío**” o “**extremadamente cálido**”, respectivamente.

Para la interpolación de los datos se ha aplicado el método IDW, con un radio de búsqueda variable, y considerando las 12 estaciones más cercanas a una dada.

8. Rosa de vientos de los observatorios principales.

Resumen pluvio de la Comunidad Valenciana

AGOSTO 2005

Indicativo	Nombre de la estación	Ptotal	Pmax	Día	Indicativo	Nombre de la estación	Ptotal	Pmax	Día
7247	PINOSO C H SEGURA	11.9	8.0	19	7247A	PINOSO FORESTAL	10.5	6.5	19
7247E	PINOSO C.P. SANTA CATALINA	14.7	10.5	19	7254E	ALBATERA 'AYUNTAMIENTO'	1.4	1.3	17
7255A	CREVILLENTE 'LOS MOLINOS'	IP	IP	19	7256	CALLOSA DE SEGURA	1.1	1.1	17
7261	ALMORADI C H SEGURA	IP	IP	1	7261I	ROJALES EL MOLINO	2.8	2.4	2
7261M	ROJALES AYUNTAMIENTO	0.0	0.0	-	7263	LA MARINA DE ELCHE	1.7	1.3	9
8001D	BOCAIRENT MARIOLA	1.5	0.5	2	8003A	BENEIXAMA	0.0	0.0	-
8004	BIAR	1.0	1.0	2	8005C	FONTANARS DELS ALFORINS	3.0	3.0	2
8005D	FONTANARS TORREVELLISCA	2.7	2.2	2	8006I	VILLENA LA VEREDA	9.6	5.2	18
8007	VILLENA	9.9	8.7	18	8010A	PETRER 'FINCA FERRUSA'	0.4	0.4	20
8011A	ELDA 'AYUNTAMIENTO'	IP	IP	10	8013	NOVELDA	1.4	0.6	1
8013A	NOVELDA 'C.N. JESUS NAVARRO'	1.6	1.1	1	8013B	NOVELDA 'INSTITUTO'	1.4	0.8	1
8014O	CHINORLET	11.6	11.6	19	8015A	HONDON DE LAS NIEVES AYTO.	3.0	3.0	10
8015O	LA ROMANA AGROMET	12.8	11.0	19	8017	ASPE	1.3	0.7	1
8018	ELCHE CAMPO D AGRICOLA	0.0	0.0	-	8018A	ELCHE	2.1	1.8	17
8018B	ELCHE C H SEGURA	0.0	0.0	-	8019	ALICANTE EL ALTET	2.3	2.1	17
8021A	AGOST ESCUELA NACIONAL	IP	IP	17	8023	SAN VICENTE DEL RASPEIG	1.2	1.2	17
8025	ALICANTE CIUDAD JARDIN	1.3	1.2	17	8026D	MUTXAMEL AYUNTAMIENTO	1.1	1.1	17
8027A	CASTALLA 'AYUNTAMIENTO'	1.8	1.2	17	8028E	TIBI TALECA	0.0	0.0	-
8029A	JIJONA AYUNTAMIENTO	0.3	0.3	17	8029D	TORREMANZANAS 'AYUNTAMIENTO'	0.1	0.1	9
8032E	PENAGUILA LA ROQUETA	1.8	1.5	20	8033A	RELLEU	0.0	0.0	-
8033E	EMBALSE DE AMADORIO	1.0	1.0	17	8034	SELLA	5.5	5.5	20
8036B	BENIDORM 'AQUAGEST'	0.5	0.5	17	8037C	ALFAZ DEL PI AYUNTAMIENTO	1.0	1.0	17
8039A	TARBENA C H JUCAR	2.3	2.2	2	8040	BOLULLA	IP	IP	20
8041A	CALLOSA D'EN SARRIA	10.0	8.0	20	8043	BENISSA CONVENTO	36.5	35.2	2
8043A	BENISSA AYUNTAMIENTO	6.5	2.9	2	8043G	CALP PEÑON DE IFAC	3.1	2.1	20
8046B	JALON SOLANA	5.5	4.7	2	8050A	JAVEA 'VIVEROS'	32.8	17.4	2
8050E	JAVEA AYUNTAMIENTO	37.0	25.0	2	8051I	PEDREGUER	IP	IP	12
8051U	DENIA H S	20.0	8.0	1	8056	EL VERGER RACONS	3.0	3.0	10
8056C	PATRO COPERATIVA AGRICOLA	0.0	0.0	-	8057A	PEGO CONVENTO	2.0	2.0	10
8058A	OLIVA S E AGRARIA	4.5	4.5	10	8058C	OLIVA AYUNTAMIENTO	5.5	4.6	10
8058F	MIRAMAR 'AYUNTAMIENTO'	1.8	1.3	10	8058O	"LA FONT D""EN CARROS"	0.5	0.5	1
8059B	ALCOI JUAN XXIII	10.0	8.0	18	8063	GORGA	11.0	6.0	20

Ptot=Precipitación total mensual en mm ; *Pmax*=Precipitación máxima en 24 horas en mm ; *Día*=día de la precipitación máxima

© INM. Prohibida su reproducción total o parcial, por cualquier medio, sin autorización expresa por escrit

Resumen pluvio de la Comunidad Valenciana

AGOSTO 2005

Indicativo	Nombre de la estación	Ptotal	Pmax	Día	Indicativo	Nombre de la estación	Ptotal	Pmax	Día
8066	ALMUDAINA	13.8	13.8	20	8067	PANTANO DE BENIARRES	0.7	0.7	19
8068I	VILLALONGA COOPERATIVA	10.4	7.2	10	8069A	REAL DE GANDIA AYUNTAMIENTO	0.0	0.0	-
8069I	LLUTXENT	2.0	2.0	20	8072	BARX	39.3	38.9	1
8073	XERESA	9.0	9.0	1	8077	TAVERNES DE LA VALLDIGNA	11.2	11.0	1
8201A	AYORA C H JUCAR	6.5	6.5	1	8202	TERESA DE COFRENTES	24.0	24.0	1
8204A	JALANCE AGROMET	22.7	22.0	1	8251E	PRESA DE CONTRERAS	7.3	7.3	1
8256B	CAUDETE DE LAS FUENTES 'EL	6.5	6.5	1	8256E	VENTA DEL MORO C H JUCAR	18.2	18.2	1
8259	REQUENA CAMPO ARCIS	21.6	20.9	1	8269	SALTO DE MILLARES 'CENTRAL	23.0	23.0	1
8270U	BICORP	0.0	0.0	-	8272E	NAVARRAS AYUNTAMIENTO	26.0	26.0	1
8274U	SUMACARCER	18.0	18.0	1	8276O	BOLBAITE	8.0	8.0	1
8277A	ANNA 'AYUNTAMIENTO'	22.0	20.0	1	8277E	COTES	20.0	20.0	1
8277U	ALCÀNTERA DEL XÚQUER AYUNTAM	18.0	18.0	1	8278	ANTELLA FUENTE DULCE	19.0	19.0	1
8278E	ANTELLA P AGRICOLA	21.5	21.5	1	8282	BOCAIRENT	IP	IP	1
8283	ONTINYENT	1.9	0.6	8	8286	BENIATJAR LES PLANISES	4.1	2.5	20
8287	CARRICOLA	14.0	8.0	20	8287C	OTOS	5.0	5.0	1
8288E	LA POBLA DEL DUC	2.5	2.5	1	8289B	LA FONT DE LA FIGUERA -CAMARA	1.5	1.4	19
8290	ENGUERA LAS ARENAS	14.5	14.5	1	8290O	VALLADA BOQUELLA	0.0	0.0	-
8294	BARXETA 'COOPERATIVA AGRICOLA'	23.0	23.0	1	8295I	L'ENOVA 'AYUNTAMIENTO'	25.0	25.0	1
8296	XATIVA 'EL REALENGO'	26.0	26.0	1	8297A	VILA-NOVA DE CASTELLO 'AYUNTA-	25.3	25.3	1
8298B	LA POBLA LLARGA AYTO.	19.5	19.5	1	8300E	CARCAIXENT 'S.E.AGRARIA'	14.4	14.4	1
8301B	CARCAIXENT	11.2	11.2	1	8301U	ALZIRA TORRECHO	6.5	6.5	1
8302C	ALZIRA 'H.E.'	6.1	6.1	1	8302K	BENIMODO	15.0	15.0	1
8302O	ALBERIC SANT JORDI	0.0	0.0	-	8306	SINARCAS	7.0	3.5	19
8306A	SINARCAS COOPERATIVA	8.5	4.0	19	8310B	CAMPORROBLES COOPERATIVA	3.0	3.0	9
8311	UTIEL	3.5	2.0	9	8311I	UTIEL C.H. JUCAR	5.2	3.0	1
8313	REQUENA	10.5	10.0	1	8314A	REQUENA LA PORTERA COOP.	30.0	30.0	1
8316I	REQUENA-REBOLLAR	9.4	8.4	1	8317C	BUÑOL CASA DEL RIO MIJARES	17.2	16.7	1
8318	EMBALSE DE FORATA	20.0	20.0	1	8319C	VENTA MINA C.E.M.	11.4	8.9	1
8320A	MONTROI 'ERES ALTES'	15.8	14.6	1	8325A	ALGEMESI COOPERAT AGRICOLA	5.0	5.0	1
8326	SUECA	11.3	5.8	28	8328B	CULLERA MARENYS LORENZO	6.6	5.0	1
8328E	ALGINET	9.0	9.0	1	8328F	ALGINET COAGRI	10.8	10.7	1
8328L	SOLLANA AYTO.	6.2	6.2	1	8329	PICASSENT	5.3	5.3	1

Ptot=Precipitación total mensual en mm ; *Pmax*=Precipitación máxima en 24 horas en mm ; *Día*=día de la precipitación máxima

© INM. Prohibida su reproducción total o parcial, por cualquier medio, sin autorización expresa por escrit

Resumen pluvio de la Comunidad Valenciana

AGOSTO 2005

Indicativo	Nombre de la estación	Ptotal	Pmax	Día	Indicativo	Nombre de la estación	Ptotal	Pmax	Día
8330	ALBAL	2.9	2.0	1	8331	SILLA	9.4	9.4	1
8331I	SILLA 'FITOSANITARIA'	0.5	0.5	28	8332E	CATARROJA AYTO.	4.7	2.9	1
8333A	PICANYA AYTO.	3.5	1.3	1	8334	CHIVA	IP	IP	29
8334A	CHIVA 'SEGUNDA'	0.7	0.4	9	8337	TURIS MASIA CALABARRA	0.0	0.0	-
8341A	TORRENT 'MONTESION'	7.8	7.8	1	8342C	PICANYA 'VEYRAT'	2.5	2.0	1
8342D	PAIPORTA CAIXA RURAL	4.5	3.0	1	8381A	ADEMUZ C H JUCAR	2.0	2.0	9
8381B	ADEMUZ-AGRO	2.3	2.3	9	8385C	ARAS DE OLMOS 'FORESTAL'	34.6	29.3	1
8394	TUEJAR	8.0	8.0	1	8394A	TUEJAR PISCIFACTORIA	12.3	8.8	1
8395B	CHELVA S E AGRARIA	14.0	11.0	1	8395C	CHELVA EL CALVARIO	15.0	11.0	1
8399	EMBALSE DE LORIGUILLA	0.7	0.7	1	8399C	LOSA DEL OBISPO	0.8	0.8	1
8401	PANTANO DE BUSEO	3.0	2.5	1	8402	BUGARRA	0.6	0.6	1
8402D	PEDRALBA 'LA SERRATILLA'	0.0	0.0	-	8405A	CASINOS C H JUCAR	9.3	9.3	1
8405B	CASINOS 'AGRO'	8.0	8.0	1	8405I	HIGUERUELAS C H JUCAR	30.0	28.5	1
8406	VILLAR DEL ARZOBISPO	8.0	8.0	1	8406A	VILLAR DEL ARZOBISPO GRANJA ES	5.4	5.0	1
8409	LLIRIA 'EL CARRIL'	1.5	1.5	1	8410B	LLIRIA 'COOPERATIVA VINICOLA'	0.0	0.0	-
8414A	VALENCIA MANISES	4.0	3.4	1	8418P	GATOVA C H JUCAR	56.0	42.0	1
8419A	SERRA AYUNTAMIENTO	27.2	17.8	11	8420I	OLOCAU	20.5	17.5	1
8420O	LLIRIA 'MAIMONA'	15.0	12.0	1	8420U	BETERA 'B.HELICOPTEROS'	4.8	4.2	1
8421F	MONCADA-MASIA MORODER	21.5	21.5	1	8421M	FOIOS-BARRANCO	13.1	13.0	1
8428	MASSALFASSAR	22.0	20.5	1	8430E	PUÇOL HUERTO NTRA. SEÑORA	10.0	10.0	1
8433A	BEGIS C H JUCAR	59.6	33.0	18	8433E	CANALES	48.2	38.5	1
8434A	VIVER S E AGRARIA	29.5	19.0	1	8434B	VIVER CH JUCAR	31.0	20.0	1
8437	GAIBIEL	44.5	33.2	1	8438	SEGORBE	28.0	26.0	1
8438C	ALTURA-AYUNTAMIENTO	34.1	29.0	1	8439U	SONEJA	33.4	27.2	1
8440E	CHOVAR	28.1	23.5	1	8444	GILET SANTO ESPIRITU	20.5	17.2	1
8446G	SAGUNTO PONTAZGO	26.2	19.0	1	8446N	ALMENARA	36.5	36.5	1
8448A	VALL D'UIXÓ	41.5	30.0	1	8448D	MONCOFA C.P.CERVANTES	54.5	54.0	1
8452	PANTANO DE ONDA	31.0	31.0	1	8453B	ESLIDA PUNTAL DE L'ALJUB	19.0	13.0	1
8455	BETXÍ	14.0	14.0	1	8456A	BURRIANA 'SINDICATO DE RIEGOS'	39.5	39.0	1
8456H	ALQUERIAS DEL NIÑO PERDIDO CHJ	26.5	24.0	1	8457	VILLARREAL	21.0	20.0	1
8472B	ARENOS 'C.H. JUCAR'	31.7	14.5	1	8474	MONTANEJOS C H JUCAR	35.7	17.0	1
8477	CORTES DE ARENOSO	46.8		-	8478	ARAÑUEL	32.5	20.0	18

Ptot=Precipitación total mensual en mm ; *Pmax*=Precipitación máxima en 24 horas en mm ; *Día*=día de la precipitación máxima

© INM. Prohibida su reproducción total o parcial, por cualquier medio, sin autorización expresa por escrit

Resumen pluvio de la Comunidad Valenciana

AGOSTO 2005

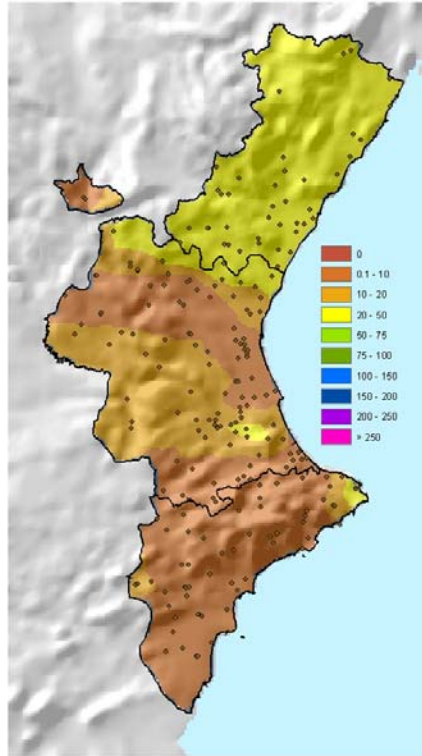
Indicativo	Nombre de la estación	Ptotal	Pmax	Día
8479	ZUCAINA	31.5	16.8	1
8492	ATZENETA DEL MAESTRAT	45.0	39.0	1
8495	USERAS	45.0	37.8	1
8498	PANTANO MARIA CRISTINA	29.8	17.8	11
8501A	CASTELLON C H JUCAR	32.1	31.3	1
8503G	TORREBLANCA 'C.AGR.LOCAL'	65.0	63.5	1
8508A	ALCALÁ DE XIVERT COOPERATIVA	32.7	30.0	1
8518	VINARÒS 'VIVEROS ALCANAR'	23.0	23.0	1
8522	LA POBLA DE BENIFASSA	24.5	14.7	1
8531	ISLAS COLUMBRETES 'FARO'	19.7	19.7	1

Indicativo	Nombre de la estación	Ptotal	Pmax	Día
8483E	EMBALSE DE SICHAR	38.1	28.6	1
8494O	VILLAFAMES H S	19.0	15.0	1
8496E	EMBALSE DE ALCORA	24.7	16.3	1
8500A	CASTELLON ALMAZORA	33.9	31.5	1
8502I	CABANES RIBERA	45.5	43.0	1
8507	ALCALÁ DE XIVERT AVASA	49.5	42.2	1
8512E	BENICARLO 'RAMBLA CERVERA'	23.0	23.0	1
8520B	FREDES 'COLONIA EUROPA'	36.5	22.9	1
8522I	EMBALSE DE ULLDECONA	33.7	19.3	1
9563	CASTELLFORT	32.0	20.0	18

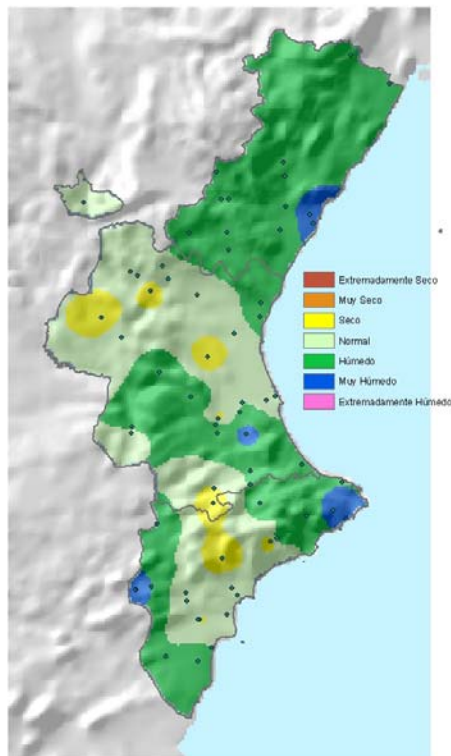
Ptot=Precipitación total mensual en mm ; *Pmax*=Precipitación máxima en 24 horas en mm ; *Día*=día de la precipitación máxima

© INM. Prohibida su reproducción total o parcial, por cualquier medio, sin autorización expresa por escrit

PRECIPITACIÓN TOTAL MENSUAL EN l/m²



CARACTERÍSTICA PLUVIOMÉTRICA DEL MES



Resumen termo de la Comunidad Valenciana

AGOSTO 2005

Indicativo	Nombre de la estación	TM	Tm	Tt	M	Día	m	Día	Indicativo	Nombre de la estación	TM	Tm	Tt	M	Día	m	Día
7247	PINOSO C H SEGURA	31.1	17.5	24.3	36.0	7	12.0	22	7247E	PINOSO C.P. SANTA CATALINA	29.8	16.6	23.2	37.0	7	12.0	22
7255A	CREVILLENTE 'LOS MOLINOS'	31.7	22.6	27.2	36.0	7	21.0	4	7261I	ROJALES EL MOLINO	30.3	20.7	25.5	34.4	11	15.8	22
8001D	BOCAIRENT MARIOLA	29.7	16.7	23.2	36.0	7	10.0	22	8003A	BENEIXAMA	29.5	14.8	22.2	36.0	7	9.2	22
8005D	FONTANARS TORREVELLISCA	31.3	15.1	23.2	38.0	7	10.0	22	8006I	VILLENA LA VEREDA	32.2	16.1	24.2	40.0	7	10.0	22
8007	VILLENA	29.8	13.6	21.7	37.0	7	7.0	22	8010A	PETRETR 'FINCA FERRUSA'	29.1	17.8	23.4	33.0	8	13.0	22
8011A	ELDA 'AYUNTAMIENTO'	31.6	18.5	25.0	36.0	7	14.0	15	8013	NOVELDA	33.2	18.4	25.8	38.0	7	14.0	21
8013B	NOVELDA 'INSTITUTO'	30.9	18.2	24.6	35.5	7	14.7	22	8015A	HONDON DE LAS NIEVES AYTO.	31.1	19.8	25.4	35.0	4	13.0	6
8015O	LA ROMANA AGROMET	29.4	17.9	23.6	35.0	7	13.4	22	8018	ELCHE CAMPO D AGRICOLA	32.1	22.4	27.2	35.8	11	18.8	6
8018A	ELCHE	30.8	21.8	26.3	35.0	7	18.0	22	8018B	ELCHE C H SEGURA	35.3	24.3	29.8	37.0	6	22.0	22
8019	ALICANTE EL ALTET	29.6	20.4	25.0	34.1	11	15.8	22	8021A	AGOST ESCUELA NACIONAL	33.1	17.0	25.0	35.0	1	14.0	30
8025	ALICANTE CIUDAD JARDIN	30.0	21.2	25.6	34.5	11	17.0	22	8027A	CASTALLA 'AYUNTAMIENTO'	28.0	15.5	21.8	34.0	7	10.2	22
8043	BENISSA CONVENTO	27.9	20.0	24.0	32.0	7	15.5	22	8043G	CALP PEÑON DE IFAC	30.6	22.2	26.4	33.0	10	19.5	22
8050E	JAVEA AYUNTAMIENTO	30.5	18.8	24.6	33.5	7	15.5	14	8051I	PEDREGUER	32.6	21.1	26.8	38.0	7	16.0	22
8051U	DENIA H S	29.2	22.5	25.8	33.0	25	19.0	20	8052C	DENIA 'P.BOMBEROS'	30.8	19.8	25.3	35.0	7	12.0	2
8054O	TORMOS	29.3	17.8	23.6	35.0	7	11.0	22	8056C	PATRO COOPERATIVA AGRICOLA	27.6	17.4	22.5	35.0	6	13.0	21
8057A	PEGO CONVENTO	31.8	22.1	27.0	36.5	14	17.0	22	8058C	OLIVA AYUNTAMIENTO	29.4	20.0	24.7	33.5	13	15.0	22
8069I	LLUTXENT	31.3	19.0	25.2	37.0	7	14.0	21	8072	BARX	28.3	17.9	23.1	33.0	25	12.0	22
8204A	JALANCE AGROMET	33.9	18.7	26.3	40.7	7	13.0	23	8251E	PRESA DE CONTRERAS	35.3	16.2	25.8	42.0	7	13.0	21
8259	REQUENA CAMPO ARCIS	31.9	15.2	23.6	39.0	7	10.0	23	8266I	COFRENTES 'FINCA DORADA'	33.6	17.2	25.4	41.5	7	10.5	23
8274U	SUMACARCER	32.2	21.8	27.0	36.0	7	18.0	22	8276O	BOLBAITE	32.9	18.7	25.8	37.1	27	12.1	22
8277A	ANNA 'AYUNTAMIENTO'	34.1	20.3	27.2	39.0	7	15.0	22	8277E	COTES	32.6	19.7	26.2	36.5	14	13.5	22
8278	ANTELLA FUENTE DULCE	35.2	20.9	28.0	40.0	14	17.0	21	8283	ONTINYENT	32.4	17.4	24.9	39.0	6	12.0	21
8286	BENIATJAR LES PLANISES	28.6	17.4	23.0	36.0	7	11.0	21	8287	CARRICOLA	31.8	20.1	26.0	37.0	6	14.0	21
8288E	LA POBLA DEL DUC	32.4	18.8	25.6	38.5	18	11.0	22	8290	ENGUERA LAS ARENAS	33.0	14.0	23.5	39.0	6	11.0	3
8290I	MOGENTE	31.4	18.6	25.0	35.0	10	14.0	4	8294	BARXETA 'COOPERATIVA AGRICOLA	32.6	19.1	25.8	38.0	7	12.0	21
8296	XATIVA 'EL REALENGO'	30.7	18.0	24.4	36.0	7	13.0	21	8297A	VILA-NOVA DE CASTELLO 'AYUNTA-	32.4	19.7	26.0	37.0	13	12.5	22
8300E	CARCAIXENT 'S.E.AGRARIA'	32.1	19.1	25.6	38.0	8	13.0	21	8301U	ALZIRA TORRECHO	31.9	21.0	26.4	37.0	14	17.0	21
8302K	BENIMODO	29.2	18.4	23.8	34.0	10	9.0	22	8302O	ALBERIC SANT JORDI	31.2	19.5	25.4	36.0	14	14.0	23

TM=temperatura media de las máximas ; Tm=temperatura media de las mínimas ; Tt=temperatura media mensual; M=temperatura máxima mensual; m=temperatura mínima mensual

© INM. Prohibida su reproducción total o parcial, por cualquier medio, sin autorización expresa por escrito

Resumen termo de la Comunidad Valenciana

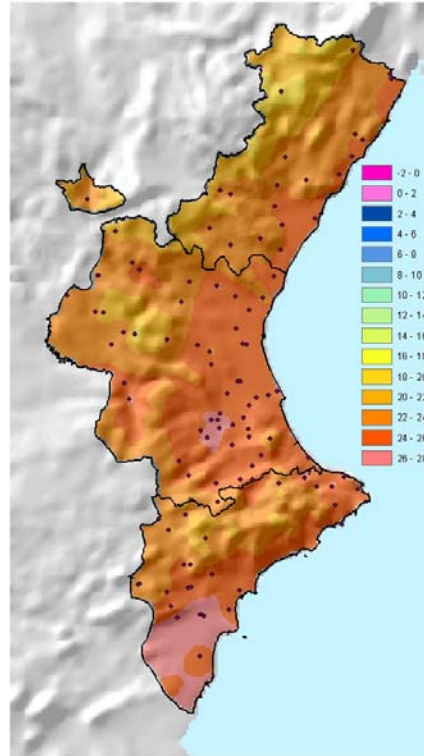
AGOSTO 2005

Indicativo	Nombre de la estación	TM	Tm	Tt	M	Día	m	Día	Indicativo	Nombre de la estación	TM	Tm	Tt	M	Día	m	Día
8306	SINARCAS	31.0	16.3	23.6	39.0	7	10.0	21	8306A	SINARCAS COOPERATIVA	31.3	16.2	23.8	39.0	7	10.0	21
8310B	CAMPORROBLES COOPERATIVA	31.0	14.9	23.0	38.0	7	10.0	21	8311	UTIEL	28.4	12.3	20.4	34.0	6	9.0	4
8313	REQUENA	30.8	16.8	23.8	37.0	7	11.5	22	8314A	REQUENA LA PORTERA COOP.	32.4	19.6	26.0	39.0	25	15.0	21
8316I	REQUENA-REBOLLAR	24.2	12.6	18.4	31.5	7	7.5	22	8319C	VENTA MINA C.E.M.	30.0	15.3	22.6	35.0	7	11.0	22
8320A	MONTROI 'ERES ALTES'	30.2	20.0	25.1	36.0	10	16.0	21	8326	SUECA	30.2	21.8	26.0	33.0	6	18.0	21
8328B	CULLERA MARENY S LORENZO	28.5	20.8	24.6	30.0	6	14.0	22	8328E	ALGINET	30.2	21.6	25.9	34.0	14	16.0	22
8328F	ALGINET COAGRI	30.1	21.4	25.8	33.8	13	16.6	22	8337	TURIS MASIA CALABARRA	28.8	17.8	23.3	34.0	10	13.0	22
8342C	PICANYA 'VEYRAT'	30.0	20.8	25.4	34.0	12	15.5	23	8342D	PAIPORTA CAIXA RURAL	29.3	20.2	24.8	33.0	13	16.0	22
8381B	ADEMUZ-AGRO	32.0	14.7	23.4	38.3	6	9.0	3	8385C	ARAS DE OLMOS 'FORESTAL'	29.0	13.6	21.3	35.0	7	10.0	21
8394A	TUEJAR PISCIFACTORIA	31.3	16.5	23.9	36.0	7	10.5	22	8395C	CHELVA EL CALVARIO	32.7	18.7	25.7	37.5	8	14.0	22
8402	BUGARRA	30.4	16.8	23.6	34.5	10	11.0	23	8405B	CASINOS 'AGRO'	30.2	15.9	23.0	35.0	10	11.0	22
8406A	VILLAR DEL ARZOBISPO GRANJA ES	28.4	17.7	23.0	33.0	14	11.0	22	8414A	VALENCIA MANISES	30.2	19.2	24.7	33.9	10	13.4	22
8420O	LLIRIA 'MAIMONA'	31.2	21.6	26.4			19.0	3	8420U	BETERA 'B.HELICOPTEROS'	29.6	19.9	24.8	33.7	10	16.0	23
8421F	MONCADA-MASIA MORODER	30.8	19.1	25.0	34.5	10	15.0	21	8430E	PUÇOL HUERTO NTRA. SEÑORA	28.8	18.6	23.7	32.0	10	12.0	14
8434A	VIVER S E AGRARIA	27.6	17.6	22.6	32.0	10	13.0	21	8438	SEGORBE	29.7	18.4	24.0	35.0	14	15.0	21
8446G	SAGUNTO PONTAZGO	29.4	20.0	24.7	33.5	10	15.0	24	8448A	VALL D'UIXÓ	28.1	20.4	24.2	31.5	11	17.0	2
8453B	ESLIDA PUNTAL DE L'ALJUB	24.9	16.3	20.6	31.0	14	11.5	21	8455	BETXÍ	29.6	18.4	24.0	32.0	7	16.0	2
8472B	ARENOS 'C.H. JUCAR'	29.4	15.8	22.6	34.0	6	12.0	5	8478	ARAÑUEL	31.2	17.0	24.1	35.0	6	10.0	23
8483E	EMBALSE DE SICHAR	29.2	19.3	24.2	32.0	7	17.0	2	8492	ATZENETA DEL MAESTRAT	31.1	16.1	23.6	35.0	6	11.0	4
8494O	VILLAFAMES H S	27.7	17.6	22.6	33.0	14	15.0	3	8496E	EMBALSE DE ALCORA	29.8	18.2	24.0	32.0	5	8.0	1
8500A	CASTELLON ALMAZORA	30.0	20.8	25.4	32.2	10	17.0	21	8502I	CABANES RIBERA	29.1	20.7	24.9	31.0	10	17.0	2
8503G	TORREBLANCA 'C.AGR.LOCAL'	27.9	20.5	24.2	29.6	11	17.3	3	8507	ALCALÁ DE XIVERT AVASA	28.5	19.4	24.0	31.0	13	15.8	21
8508A	ALCALÁ DE XIVERT COOPERATIVA	28.9	19.2	24.0	31.0	6	16.0	24	8518	VINARÒS 'VIVEROS ALCANAR'	28.8	19.1	24.0	32.0	13	16.0	3
8520B	FREDES 'COLONIA EUROPA'	22.9	12.8	17.8	30.0	7	7.0	21	8522I	EMBALSE DE ULLDECONA	27.4	16.7	22.0	32.0	8	13.0	5
8531	ISLAS COLUMBRETES 'FARO'	27.6	23.3	25.4			19.0	2	9563	CASTELLFORT	23.9	14.1	19.0	31.0	7	7.0	21

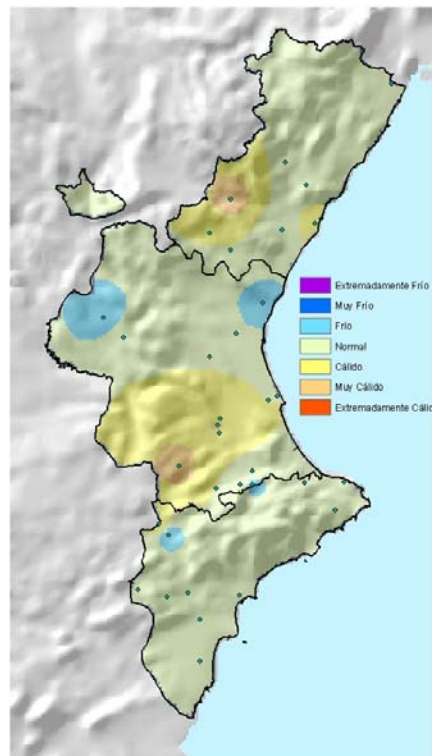
TM=temperatura media de las máximas ; Tm=temperatura media de las mínimas ; Tt=temperatura media mensual; M=temperatura máxima mensual; m=temperatura mínima mensual

© INM. Prohibida su reproducción total o parcial, por cualquier medio, sin autorización expresa por escrito

TEMPERATURA MEDIA MENSUAL EN °C

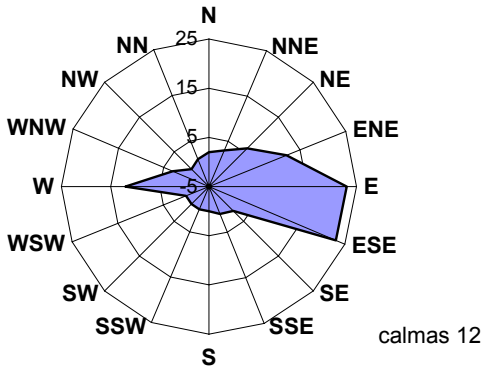


CARACTERÍSTICA TÉRMICA DEL MES

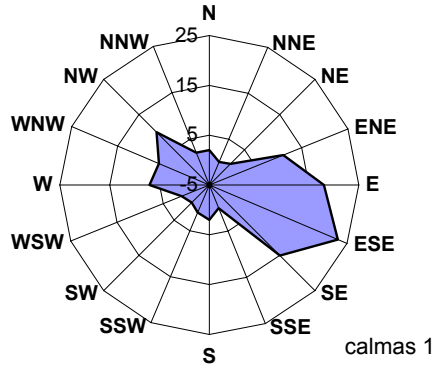


ROSAS DE VIENTOS

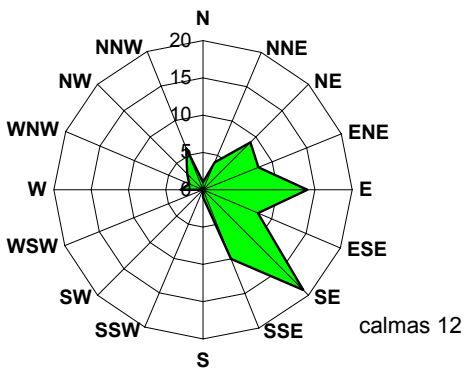
Valencia (U.P.V.)



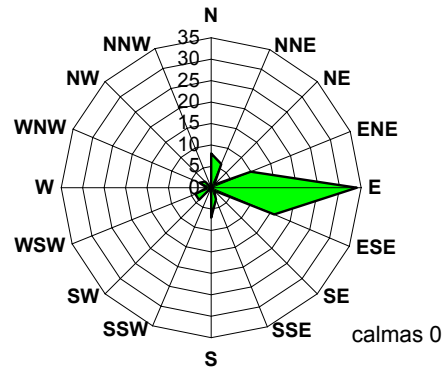
Manises (aeropuerto)



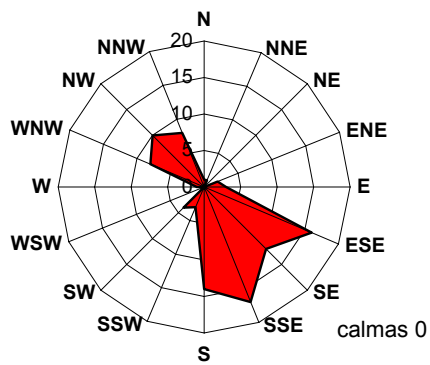
Alicante (Ciudad Jardín)



El Altet (aeropuerto)



Almazora (Castellón)



INFORMACIÓN METEOROLÓGICA

TELÉFONOS ÚTILES:

- Sección de Relaciones con Usuarios del CMT en Valencia.....963-932-284
- Servicio de Información Meteorológica (INM Madrid).....915-819-750
- Teletiempos
 - ✓ Castellón.....906-365-312
 - ✓ Valencia.....906-365-346
 - ✓ Alicante.....906-365-303
- Predicción marítima.....906-365-371
- Información de la Sierra de Gúdar.....906-365-344

CORREOS ELECTRÓNICOS:

- Sección de Relaciones con Usuarios del CMT en Valencia: usuariosval@inm.es
- Servicio de Información Meteorológica (INM Madrid): infomet@inm.es
- Sección de Climatología del CMT en Valencia: xclval@inm.es
- CMT en Valencia: cmtval@inm.es

PÁGINA WEB DEL INM: www.inm.es