

Centro Meteorológico Territorial en
Valencia

RESUMEN CLIMATOLÓGICO

OCTUBRE 2005



CENTRO METEOROLÓGICO TERRITORIAL EN VALENCIA
CENTRE METEOROLOGIC TERRITORIAL EN VALENCIA

Camino de Vera s/n 46071 –Valencia.

COMENTARIOS AL RESUMEN CLIMATOLÓGICO MENSUAL

En este resumen se incluyen los datos termopluviométricos registrados en las estaciones de la Comunidad Valenciana, así como su representación gráfica. El boletín contiene:

1. Listado de precipitación total diarias

Se incluye además la precipitación total mensual para cada estación. Las precipitaciones están referidas a los días pluviométricos (de 7 a 7 horas GMT) y vienen expresadas en l/m².

2. Representación gráfica de la precipitación total mensual.

Para la interpolación de los datos se ha aplicado el método kriging, con un modelo de semivariograma exponencial, considerando las 8 estaciones más cercanas a una dada.

3. Característica de la precipitación mensual.

La calificación de la característica de la precipitación mensual se hace para cada estación concreta, de acuerdo con la localización del dato en la serie estadística de la estación. Se han considerado únicamente las estaciones que tienen 29 ó 30 datos dentro del periodo 1971-2000 (último periodo normal).

Así, si el dato observado está situado dentro del 20% de meses más secos, se califica el mes como “**muy seco**”, y así sucesivamente como “**seco**”, “**normal**”, “**húmedo**” y “**muy húmedo**”. En el caso de que la precipitación mensual sea inferior o superior a los extremos de la serie, se dice que el mes ha sido “**extremadamente seco**” o “**extremadamente húmedo**”, respectivamente.

Para la interpolación de los datos se ha aplicado el método IDW, con un radio de búsqueda variable, y considerando las 12 estaciones más cercanas a una dada.

4. Listado de temperaturas máximas diarias.

Además se incluye la media de las máximas para cada estación. Todas las temperaturas figuran en grados centígrados.

5. Listado de temperaturas mínimas diarias.

Además se incluye la media de las mínimas para cada estación. Todas las temperaturas figuran en grados centígrados.

6. Representación gráfica de la temperatura media mensual.

Para la interpolación de los datos se ha aplicado el método kriging, con un modelo de semivariograma esférico, considerando las 12 estaciones más cercanas a una dada. Además se ha incluido la influencia del relieve como factor en la distribución espacial de la temperatura media mensual.

7. Característica de la temperatura media mensual.

La calificación de la característica de la temperatura media mensual se hace para cada estación concreta, de acuerdo con la localización del dato en la serie estadística de la estación. Se han considerado únicamente las estaciones que tienen al menos 20 datos dentro del periodo 1971-2000 (último periodo normal).

Así, si el dato observado está situado dentro del 20% de meses más fríos, se califica el mes como “**muy frío**”, y así sucesivamente como “**frío**”, “**normal**”, “**cálido**” y “**muy cálido**”. En el caso de que la temperatura media mensual sea inferior o superior a los extremos de la serie, se dice que el mes ha sido “**extremadamente frío**” o “**extremadamente cálido**”, respectivamente.

Para la interpolación de los datos se ha aplicado el método IDW, con un radio de búsqueda variable, y considerando las 12 estaciones más cercanas a una dada.

8. Rosa de vientos de los observatorios principales.

Resumen pluvio de la Comunidad Valenciana

OCTUBRE 2005

Indicativo	Nombre de la estación	Ptotal	Pmax	Día	Indicativo	Nombre de la estación	Ptotal	Pmax	Día
7038	LAGUNA DE TORREVIEJA	4.8	2.0	18	7041	LAGUNA DE LA MATA	2.8	1.0	11
7244	ORIHUELA LOS DESAMPARADOS	4.9	1.2	18	7247	PINOSO C H SEGURA	7.8	3.1	12
7247A	PINOSO FORESTAL	9.5	4.5	12	7247E	PINOSO C.P. SANTA CATALINA	11.2	5.5	12
7254E	ALBATERA 'AYUNTAMIENTO'	11.0	5.3	18	7255A	CREVILLENTE 'LOS MOLINOS'	20.4		-
7256	CALLOSA DE SEGURA	11.0	7.8	18	7261I	ROJALES EL MOLINO	5.9	1.8	12
7263	LA MARINA DE ELCHE	7.7	3.4	18	8001D	BOCAIRENT MARIOLA	9.6	3.5	12
8004	BIAR	3.6	2.4	12	8005D	FONTANARS TORREVELLISCA	16.0	11.8	12
8006I	VILLENA LA VEREDA	7.8	2.8	12	8007	VILLENA	4.5	1.7	12
8010A	PETRETER 'FINCA FERRUSA'	15.6		-	8011A	ELDA 'AYUNTAMIENTO'	1.2	0.8	13
8013	NOVELDA	9.0	4.0	12	8013B	NOVELDA 'INSTITUTO'	5.8	2.7	12
8014O	CHINORLET	9.3	9.3	12	8015A	HONDON DE LAS NIEVES AYTO.	15.0	15.0	12
8015O	LA ROMANA AGROMET	19.0	12.5	12	8017	ASPE	8.0	5.8	12
8018	ELCHE CAMPO D AGRICOLA	10.5	7.0	18	8018A	ELCHE	14.0	7.8	18
8018B	ELCHE C H SEGURA	11.0	9.0	18	8019	ALICANTE EL ALTET	7.8	3.3	12
8021A	AGOST ESCUELA NACIONAL	8.2	3.0	14	8023	SAN VICENTE DEL RASPEIG	4.9	2.5	18
8025	ALICANTE CIUDAD JARDIN	14.4	8.5	13	8026D	MUTXAMEL AYUNTAMIENTO	7.8	3.0	14
8027A	CASTALLA 'AYUNTAMIENTO'	15.0	5.3	12	8028E	TIBI TALECA	38.0	15.2	13
8029A	JJONA AYUNTAMIENTO	21.8	8.3	14	8029D	TORREMANZANAS 'AYUNTAMIENTO'	16.6		-
8032E	PENAGUILA LA ROQUETA	16.8	7.5	12	8033A	RELLEU	30.0	15.0	18
8033E	EMBALSE DE AMADORIO	31.8	26.2	18	8034	SELLA	19.3	10.7	18
8036B	BENIDORM 'AQUAGEST'	70.0	58.7	18	8037C	ALFAZ DEL PI AYUNTAMIENTO	50.5	26.1	12
8040	BOLULLA	11.0	8.0	18	8041A	CALLOSA D'EN SARRIA	15.6	9.1	12
8043	BENISSA CONVENTO	30.5	23.9	12	8043A	BENISSA AYUNTAMIENTO	24.8	20.2	12
8043G	CALP PEÑON DE IFAC	72.5	58.4	12	8046B	JALON SOLANA	19.1	17.4	12
8050A	JAVEA 'VIVEROS'	25.7	18.6	12	8050E	JAVEA AYUNTAMIENTO	27.9	21.0	12
8051I	PEDREGUER	8.0	8.0	12	8052C	DENIA 'P.BOMBEROS'	10.2	9.0	12
8054	VALL DE LAGUARD FONTILLES	9.0	4.5	18	8056C	PATRO COPERATIVA AGRICOLA	4.9	2.9	18
8057A	PEGO CONVENTO	5.5	3.0	19	8058A	OLIVA S E AGRARIA	13.0	9.7	12
8058F	MIRAMAR 'AYUNTAMIENTO'	14.0	7.0	6	8058O	"LA FONT D""EN CARROS"	10.0	10.0	12
8059B	ALCOI JUAN XXIII	17.1	5.7	14	8063	GORGA	20.0	8.0	18
8066	ALMUDAINA	15.5	6.1	18	8067	PANTANO DE BENIARRES	12.0	6.3	14
8069A	REAL DE GANDIA AYUNTAMIENTO	16.9	9.8	12	8069I	LLUTXENT	8.0	8.0	12

Ptot=Precipitación total mensual en mm ; *Pmax*=Precipitación máxima en 24 horas en mm ; *Día*=día de la precipitación máxima

© INM. Prohibida su reproducción total o parcial, por cualquier medio, sin autorización expresa por escrit

Resumen pluvio de la Comunidad Valenciana

OCTUBRE 2005

Indicativo	Nombre de la estación	Ptotal	Pmax	Día	Indicativo	Nombre de la estación	Ptotal	Pmax	Día
8072	BARX	17.8	8.4	6	8073	XERESA	14.0	14.0	6
8077	TAVERNES DE LA VALLDIGNA	16.4	14.0	6	8201A	AYORA C H JUCAR	13.5	5.5	11
8202	TERESA DE COFRENTES	6.0	4.0	18	8204A	JALANCE AGROMET	22.3	10.0	14
8251E	PRESA DE CONTRERAS	52.3		-	8256B	CAUDETE DE LAS FUENTES 'EL	41.0		-
8256E	VENTA DEL MORO C H JUCAR	41.2	11.0	15	8259	REQUENA CAMPO ARCIS	39.3	15.3	14
8270U	BICORP	5.0	5.0	14	8272E	NAVARRS AYUNTAMIENTO	15.0	15.0	15
8274U	SUMACARCER	5.0	3.0	14	8276O	BOLBAITE	5.2	2.5	14
8276P	BOLBAITE CH JUCAR	3.4	2.0	18	8277A	ANNA 'AYUNTAMIENTO'	1.0	1.0	18
8277E	COTES	5.0	4.0	14	8277U	ALCÀNTERA DEL XÚQUER AYUNTAM	2.0	2.0	18
8278	ANTELLA FUENTE DULCE	2.0	1.5	14	8278E	ANTELLA P AGRICOLA	4.7	4.5	14
8282	BOCAIRENT	8.2	3.4	14	8282E	ONTINYENT 'C.H.JUCAR'	1.6	0.7	14
8283	ONTINYENT	6.4	2.6	14	8285	L'OLLERIA	6.1	6.1	12
8286	BENIATJAR LES PLANISES	3.4	2.3	13	8287	CARRICOLA	2.0	2.0	14
8287C	OTOS	3.5	1.5	14	8288E	LA POBLA DEL DUC	9.5	6.7	12
8289	LA FONT DE LA FIGUERA LA VIÑA	3.7	2.2	17	8289B	LA FONT DE LA FIGUERA -CAMARA	6.6	2.0	12
8290	ENGUERA LAS ARENAS	8.5	8.5	14	8290I	MOGENTE	0.9		-
8290O	VALLADA BOQUELLA	4.5	4.5	18	8295H	RAFELGUARAF AYUNTAMIENTO	6.0	3.0	18
8295I	L'ENOVA 'AYUNTAMIENTO'	1.4	0.5	11	8296	XATIVA 'EL REALENGO'	1.7	1.0	14
8297A	VILA-NOVA DE CASTELLO 'AYUNTA-	2.8	1.3	14	8298B	LA POBLA LLARGA AYTO.	2.3	1.0	18
8300E	CARCAIXENT 'S.E.AGRARIA'	4.2	1.7	6	8301B	CARCAIXENT	1.7	1.2	6
8301U	ALZIRA TORRECHO	IP	IP	8	8302C	ALZIRA 'H.E.'	1.6	0.6	18
8302O	ALBERIC SANT JORDI	2.5	1.8	18	8303U	CORBERA HTO SANTISIMO	10.0	8.0	6
8306	SINARCAS	38.3	13.0	14	8306A	SINARCAS COOPERATIVA	41.0	14.0	14
8310B	CAMPORROBLES COOPERATIVA	46.0	14.0	22	8311	UTIEL	46.5	14.5	14
8311I	UTIEL C.H. JUCAR	50.0	15.0	14	8313	REQUENA	35.3	20.6	14
8314A	REQUENA LA PORTERA COOP.	38.0	20.0	14	8316I	REQUENA-REBOLLAR	36.8	22.6	14
8317C	BUÑOL CASA DEL RIO MIJARES	28.4	8.0	14	8318	EMBALSE DE FORATA	13.1	5.0	14
8319C	VENTA MINA C.E.M.	28.9	20.0	14	8320A	MONTROI 'ERES ALTES'	8.9	1.6	14
8325I	POLINYA 'PISCIFACTORIA'	10.4	10.0	6	8326	SUECA	8.7	6.5	6
8328B	CULLERA MARENY S LORENZO	46.2	40.0	6	8328E	ALGINET	0.4	0.4	28
8328F	ALGINET COAGRI	0.4	0.4	12	8328L	SOLLANA AYTO.	2.7	1.9	14
8329	PICASSENT	10.5	5.4	6	8330	ALBAL	7.3	3.7	6

Ptot=Precipitación total mensual en mm ; *Pmax*=Precipitación máxima en 24 horas en mm ; *Día*=día de la precipitación máxima

© INM. Prohibida su reproducción total o parcial, por cualquier medio, sin autorización expresa por escrit

Resumen pluvio de la Comunidad Valenciana

OCTUBRE 2005

Indicativo	Nombre de la estación	Ptotal	Pmax	Día	Indicativo	Nombre de la estación	Ptotal	Pmax	Día
8331	SILLA	4.5	3.5	6	8331I	SILLA 'FITOSANITARIA'	7.3	3.8	14
8332E	CATARROJA AYTO.	9.1	3.6	6	8333A	PICANYA AYTO.	14.1	8.3	6
8334	CHIVA	11.0	4.0	18	8334A	CHIVA 'SEGUNDA'	10.3	3.8	15
8341	TORRENT	8.7	7.4	6	8341A	TORRENT 'MONTESION'	3.0	1.2	12
8342D	PAIPORTA CAIXA RURAL	13.5	8.0	6	8381A	ADEMUZ C H JUCAR	21.8	15.0	14
8381B	ADEMUZ-AGRO	35.5	10.0	14	8385C	ARAS DE OLMOS 'FORESTAL'	53.5	22.7	14
8394	TUEJAR	37.0	16.0	14	8394A	TUEJAR PISCIFACTORIA	39.6	19.5	14
8395B	CHELVA S E AGRARIA	44.0	18.0	14	8395C	CHELVA EL CALVARIO	37.0	20.0	14
8399C	LOSA DEL OBISPO	43.7	14.0	14	8401	PANTANO DE BUSEO	42.0	26.0	14
8402	BUGARRA	14.7	9.2	14	8405A	CASINOS C H JUCAR	16.7	6.0	15
8405B	CASINOS 'AGRO'	15.5		-	8405I	HIGUERUELAS C H JUCAR	33.0	10.0	14
8406	VILLAR DEL ARZOBISPO	15.0	9.0	15	8406A	VILLAR DEL ARZOBISPO GRANJA ES	23.4	7.8	14
8409	LLIRIA 'EL CARRIL'	13.5	7.0	15	8411C	BENAGUASIL AYUNTAMIENTO	8.2	3.8	15
8414A	VALENCIA MANISES	5.0	1.4	12	8416	VALENCIA	15.2	8.9	14
8418P	GATOVA C H JUCAR	29.0	25.0	14	8419A	SERRA AYUNTAMIENTO	21.8	14.4	14
8420I	OLOCAU	31.0	29.0	14	8420O	LLIRIA 'MAIMONA'	22.0	20.0	14
8420U	BETERA 'B.HELICOPTEROS'	15.0	11.5	14	8421F	MONCADA-MASIA MORODER	23.6	16.0	14
8421M	FOIOS-BARRANCO	21.0	14.5	14	8428	MASSALFASSAR	18.5	14.0	14
8430E	PUÇOL HUERTO NTRA. SEÑORA	16.0	15.0	14	8433A	BEGIS C H JUCAR	30.2	19.0	14
8433E	CANALES	40.8	23.6	14	8434A	VIVER S E AGRARIA	24.0	12.0	14
8434B	VIVER CH JUCAR	21.5	12.0	14	8437	GAIBIEL	20.5	12.0	15
8438	SEGORBE	25.0	16.0	15	8438C	ALTURA-AYUNTAMIENTO	19.8	8.5	15
8439E	SEGORBE MASIA CRUZ	18.5	12.0	15	8439I	SEGORBE MASIA HOYA	22.0	15.0	15
8439U	SONEJA	14.0	9.5	15	8440E	CHOVAR	22.5	6.5	23
8443A	ESTIVELLA-CP	20.3	12.8	14	8444	GILET SANTO ESPIRITU	11.0	9.8	14
8445C	SAGUNTO H E	37.2	32.4	14	8446G	SAGUNTO PONTAZGO	16.3	13.0	14
8446N	ALMENARA	14.5	7.0	14	8448D	MONCOFA C.P.CERVANTES	24.2	12.7	14
8452	PANTANO DE ONDA	14.0	7.0	23	8455	BETXÍ	23.0	15.0	23
8456H	ALQUERIAS DEL NIÑO PERDIDO CHJ	18.0	9.5	14	8457	VILLARREAL	58.0	38.0	14
8472B	ARENOS 'C.H. JUCAR'	30.5	10.0	14	8472E	BARRACAS	19.1	8.4	18
8473E	PINA DE MONTALGRAO	32.0	6.5	15	8474	MONTANEJOS C H JUCAR	31.5	8.5	15
8477	CORTES DE ARENOSO	60.4		-	8478	ARAÑUEL	35.5		-

Ptot=Precipitación total mensual en mm ; *Pmax*=Precipitación máxima en 24 horas en mm ; *Día*=día de la precipitación máxima

© INM. Prohibida su reproducción total o parcial, por cualquier medio, sin autorización expresa por escrit

Resumen pluvio de la Comunidad Valenciana

OCTUBRE 2005

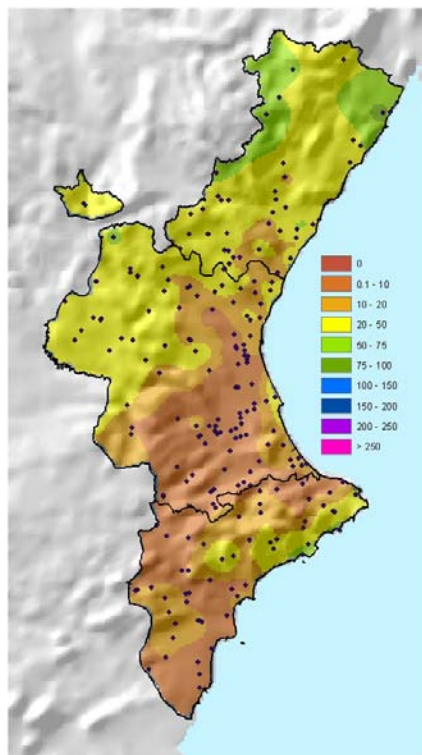
Indicativo	Nombre de la estación	Ptotal	Pmax	Día
8483E	EMBALSE DE SICHAR	27.8	9.4	11
8492	ATZENETA DEL MAESTRAT	44.0	18.0	14
8496E	EMBALSE DE ALCORA	33.3	11.3	14
8498	PANTANO MARIA CRISTINA	28.8	11.5	14
8503G	TORREBLANCA 'C.AGR.LOCAL'	18.6	13.7	14
8508A	ALCALÁ DE XIVERT COOPERATIVA	35.8	14.0	15
8512E	BENICARLO 'RAMBLA CERVERA'	56.3	16.8	13
9562	MORELLA	52.0	19.2	13

Indicativo	Nombre de la estación	Ptotal	Pmax	Día
8489A	VILLAFRANCA DEL CID 'AYUNTA-	60.0	18.7	13
8495	USERAS	11.2	3.1	14
8497B	ALCORA-LA LLOMA	35.1	18.2	14
8500A	CASTELLON ALMAZORA	46.6	31.0	11
8507	ALCALÁ DE XIVERT AVASA	52.2		-
8508U	BENICARLO SAN GREGORIO	90.1	31.0	14
8522	LA POBLA DE BENIFASSA	38.8		-
9563	CASTELLFORT	49.5		-

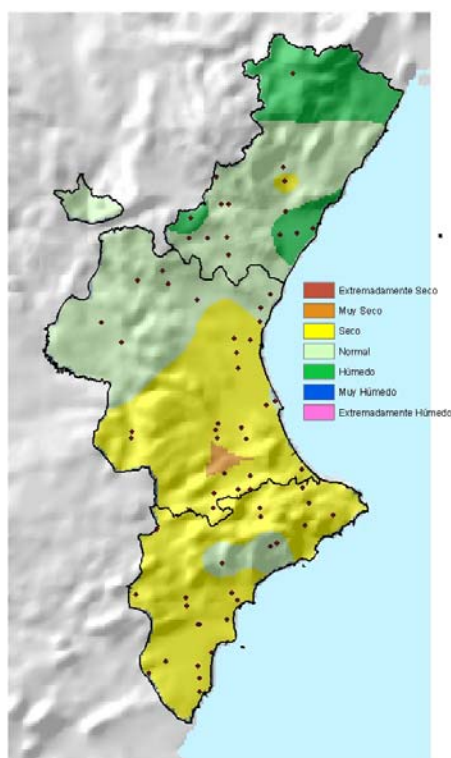
Ptot=Precipitación total mensual en mm ; *Pmax*=Precipitación máxima en 24 horas en mm ; *Día*=día de la precipitación máxima

© INM. Prohibida su reproducción total o parcial, por cualquier medio, sin autorización expresa por escrit

PRECIPITACIÓN TOTAL MENSUAL EN l/m²



CARACTERÍSTICA PLUVIOMÉTRICA DEL MES



Resumen termo de la Comunidad Valenciana

OCTUBRE 2005

Indicativo	Nombre de la estación	TM	Tm	Tt	M	Día	m	Día	Indicativo	Nombre de la estación	TM	Tm	Tt	M	Día	m	Día
7038	LAGUNA DE TORREVIEJA	25.4	18.3	21.8	28.5	21	15.0	14	7041	LAGUNA DE LA MATA	25.2	17.1	21.2	28.0	3	13.0	4
7244	ORIHUELA LOS DESAMPARADOS	25.6	14.8	20.2	30.2	1	10.7	4	7247	PINOSO C H SEGURA	25.0	11.8	18.4	29.0	1	8.0	17
7247E	PINOSO C.P. SANTA CATALINA	22.1	11.3	16.7	27.0	1	7.0	4	7255A	CREVILLENTE 'LOS MOLINOS'	25.2	17.6	21.4	29.0	1	14.0	14
7261	ALMORADI C H SEGURA	28.4	9.2	18.8	32.0	22	7.0	1	7261I	ROJALES EL MOLINO	24.5	15.2	19.8	28.2	21	11.4	4
8001D	BOCAIRENT MARIOLA	20.1	11.0	15.6	25.9	1	6.1	14	8003A	BENEIXAMA	22.2	10.7	16.4	27.5	30	4.7	4
8005D	FONTANARS TORREVELLISCA	20.9	9.2	15.0	28.0	1	3.0	4	8006I	VILLENA LA VEREDA	23.3	10.3	16.8	33.0	10	5.0	4
8010A	PETRETER 'FINCA FERRUSA'	22.2	12.1	17.2	27.0	1	9.0	4	8011A	ELDA 'AYUNTAMIENTO'	22.6	11.4	17.0				
8013	NOVELDA	25.4	14.4	19.9	28.0	1	11.0	3	8013B	NOVELDA 'INSTITUTO'	24.4	13.4	18.9	28.0	1	10.0	4
8015A	HONDON DE LAS NIEVES AYTO.	24.0	13.4	18.7	28.0	1	9.0	4	8015O	LA ROMANA AGROMET	22.4	12.7	17.6	28.0	1	9.1	4
8018	ELCHE CAMPO D AGRICOLA	26.4	17.6	22.0	30.0	1	14.6	5	8018A	ELCHE	24.3	16.5	20.4	28.0	1	14.0	4
8019	ALICANTE EL ALTET	24.0	15.1	19.5	26.6	1	12.0	15	8021A	AGOST ESCUELA NACIONAL	25.7	10.3	18.0	29.0	1	8.0	4
8025	ALICANTE CIUDAD JARDIN	25.2	15.3	20.2	28.5	1	12.0	4	8027A	CASTALLA 'AYUNTAMIENTO'	20.4	9.7	15.0	25.5	1	4.8	4
8043	BENISSA CONVENTO	22.1	14.5	18.3	25.0	1	10.5	4	8043G	CALP PEÑON DE IFAC	24.3	17.2	20.8	28.5	24	14.5	13
8050E	JAVEA AYUNTAMIENTO	24.4	12.5	18.4	26.6	1	9.5	15	8051I	PEDREGUER	25.3	15.0	20.2	29.0	1	11.0	4
8051U	DENIA H S	21.3	15.7	18.5	25.0	1	12.0	22	8052C	DENIA 'P.BOMBEROS'	24.2	14.0	19.1	28.0	1	9.0	16
8054	VALL DE LAGUARD FONTILLES	21.6	13.7	17.6	25.0	2	11.0	4	8056C	PATRO COOPERATIVA AGRICOLA	19.5	11.7	15.6	25.0	1	7.5	4
8057A	PEGO CONVENTO	24.5	16.4	20.4	27.6	11	12.7	4	8069I	LLUTXENT	23.3	13.4	18.4	29.0	1	8.0	4
8072	BARX	21.2	12.8	17.0	25.5	1	9.0	4	8204A	JALANCE AGROMET	24.0	12.1	18.0	32.5	1	5.7	4
8251E	PRESA DE CONTRERAS	24.2	9.2	16.7	32.0	1	5.0	6	8259	REQUENA CAMPO ARCIS	21.6	8.7	15.2	29.5	1	2.0	14
8266I	COFRENTES 'FINCA DORADA'	24.1	11.0	17.6	32.3	1	3.5	4	8274U	SUMACARCER	24.8	15.9	20.4	30.0	1	12.0	14
8276O	BOLBAITE	24.6	12.2	18.4	30.0	1	7.2	5	8277A	ANNA 'AYUNTAMIENTO'	24.6	14.3	19.4	32.0	1	10.0	4
8277E	COTES	24.8	14.1	19.4	29.5	1	8.5	4	8278	ANTELLA FUENTE DULCE	26.7	15.1	20.9	33.0	1	10.0	3
8283	ONTINYENT	23.6	12.0	17.8	30.0	1	7.0	4	8287	CARRICOLA	23.0	14.0	18.5	28.5	1	9.5	3
8288E	LA POBLA DEL DUC	23.9	12.3	18.1	30.5	1	7.0	4	8289	LA FONT DE LA FIGUERA LA VIÑA	22.9	17.0	20.0	28.5	1	12.5	14
8290	ENGUERA LAS ARENAS	24.6	8.6	16.6	29.0	1	5.0	3	8290I	MOGENTE	22.1	12.2	17.2	28.0	1	8.0	4
8290O	VALLADA BOQUELLA	22.8	12.6	17.7					8296	XATIVA 'EL REALENGO'	23.7	12.4	18.0	31.0	1	7.0	4
8297A	VILA-NOVA DE CASTELLO 'AYUNTA-	24.7	14.3	19.5	29.5	1	8.0	4	8300E	CARCAIXENT 'S.E.AGRARIA'	25.0	13.5	19.2				
8301U	ALZIRA TORRECHO	24.4	16.0	20.2	29.0	24	11.0	4	8302K	BENIMODO	23.3	12.6	18.0	28.0	1	6.0	4

TM=temperatura media de las máximas ; Tm=temperatura media de las mínimas ; Tt=temperatura media mensual; M=temperatura máxima mensual; m=temperatura mínima mensual

© INM. Prohibida su reproducción total o parcial, por cualquier medio, sin autorización expresa por escrito

Resumen termo de la Comunidad Valenciana

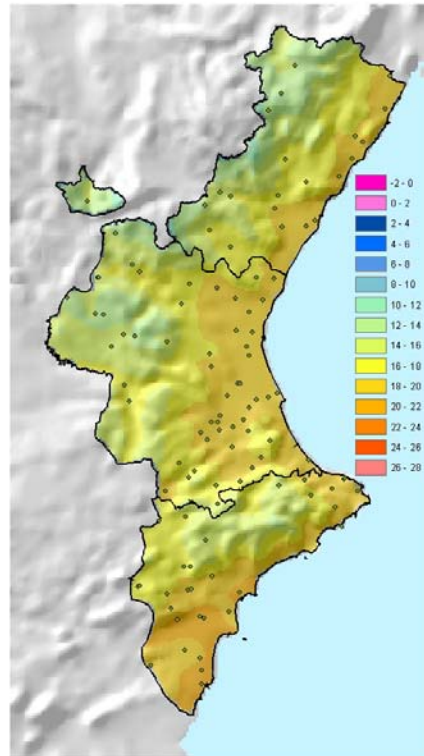
OCTUBRE 2005

Indicativo	Nombre de la estación	TM	Tm	Tt	M	Día	m	Día	Indicativo	Nombre de la estación	TM	Tm	Tt	M	Día	m	Día
8302O	ALBERIC SANT JORDI	24.1	13.2	18.6	29.0	1	8.5	4	8306	SINARCAS	21.3	10.6	16.0	30.0	1	6.0	3
8306A	SINARCAS COOPERATIVA	21.2	10.6	15.9	30.0	1	6.0	3	8310B	CAMPORROBLES COOPERATIVA	19.2	8.8	14.0	25.0	9	3.0	3
8311	UTIEL	17.2	5.6	11.4	25.5	1	0.0	14	8313	REQUENA	20.0	10.7	15.4	26.5	1	5.5	4
8316I	REQUENA-REBOLLAR	18.5	8.1	13.3	23.0	29	2.0	4	8319C	VENTA MINA C.E.M.	21.2	9.3	15.2	29.0	1	4.5	4
8320A	MONTROI 'ERES ALTES'	23.6	14.6	19.1	29.0	19	10.5	3	8325I	POLINYA 'PISCIFACTORIA'	24.8	10.7	17.8	29.5	12	5.5	5
8326	SUECA	24.1	16.5	20.3	27.0	2	12.0	4	8328B	CULLERA MARENY S LORENZO	22.3	15.9	19.1	26.0	22	11.0	4
8328E	ALGINET	24.8	15.6	20.2	28.0	6	11.0	4	8328F	ALGINET COAGRI	24.2	15.9	20.0	27.2	1	10.5	4
8331I	SILLA 'FITOSANITARIA'	24.0	15.8	19.9	27.8	22	12.0	4	8337	TURIS MASIA CALABARRA	22.4	12.4	17.4	27.0	1	8.0	2
8342D	PAIPORTA CAIXA RURAL	23.7	14.4	19.0	27.0	1	10.0	4	8381B	ADEMUZ-AGRO	21.4	8.4	14.9	28.5	1	1.0	4
8385C	ARAS DE OLMOS 'FORESTAL'	20.3	7.6	14.0	28.0	1	0.4	14	8394A	TUEJAR PISCIFACTORIA	22.3	9.8	16.0	30.0	1	2.0	9
8395C	CHELVA EL CALVARIO	23.8	12.5	18.2	30.5	1	8.0	4	8402	BUGARRA	23.7	11.3	17.5	28.5	1	6.0	4
8405B	CASINOS 'AGRO'	23.2	9.9	16.6	28.0	1	6.0	14	8406A	VILLAR DEL ARZOBISPO GRANJA ES	21.7	11.4	16.6	28.0	1	6.0	4
8414A	VALENCIA MANISES	24.5	13.7	19.1					8416	VALENCIA	24.2	15.9	20.0	27.6	22	12.6	4
8420O	LLIRIA 'MAIMONA'	24.9	15.9	20.4	30.0	1	10.0	4	8420U	BETERA 'B.HELICOPTEROS'	24.0	14.1	19.0	27.4	1	9.8	4
8421F	MONCADA-MASIA MORODER	24.6	13.8	19.2					8430E	PUÇOL HUERTO NTRA. SEÑORA	23.8	14.3	19.0	28.0	22	9.0	4
8434A	VIVER S E AGRARIA	21.6	11.8	16.7	27.0	22	8.0	4	8438	SEGORBE	23.7	11.7	17.7	28.0	1	8.0	14
8443A	ESTIVELLA-CP	23.8	12.3	18.0	27.5	22	8.8	4	8446G	SAGUNTO PONTAZGO	24.4	14.8	19.6	29.0	22	10.0	14
8455	BETXÍ	25.4	12.6	19.0	29.0	1	9.0	10	8456A	BURRIANA 'SINDICATO DE RIEGOS'	24.8	14.6	19.7	27.0	1	12.0	31
8472B	ARENOS 'C.H. JUCAR'	21.0	8.4	14.7	25.0	1	5.0	4	8473E	PINA DE MONTALGRAO	14.4	8.7	11.6	25.0	1	4.0	3
8478	ARAÑUEL	23.7	11.1	17.4	30.0	1	4.0	4	8483E	EMBALSE DE SICCHAR	23.1	14.0	18.6	27.0	1	11.0	4
8489A	VILLAFRANCA DEL CID 'AYUNTA-	17.2	7.9	12.6	23.5	1	1.0	4	8492	ATZENETA DEL MAESTRAT	23.6	10.5	17.0	30.0	1	4.0	4
8494O	VILLAFAMES H S	21.6	13.1	17.4	27.0	1	8.0	5	8497B	ALCORA-LA LLOMA	21.9	11.4	16.6	25.8	1	5.4	4
8500A	CASTELLON ALMAZORA	24.1	15.5	19.8	27.2	2	12.8	16	8502I	CABANES RIBERA	23.7	16.0	19.8	26.5	2	13.0	3
8503G	TORREBLANCA 'C.AGR.LOCAL'	23.2	15.5	19.4	25.2	1	12.2	4	8507	ALCALÁ DE XIVERT AVASA	22.8	14.8	18.8	26.0	1	11.3	4
8508A	ALCALÁ DE XIVERT COOPERATIVA	22.8	14.4	18.6	27.0	1	10.0	5	8508U	BENICARLO SAN GREGORIO	23.6	14.9	19.2	26.2	1	10.0	4
9562	MORELLA	17.5	9.8	13.6	23.0	1	4.0	4	9563	CASTELLFORT	14.7	8.7	11.7	21.0	1	2.0	4

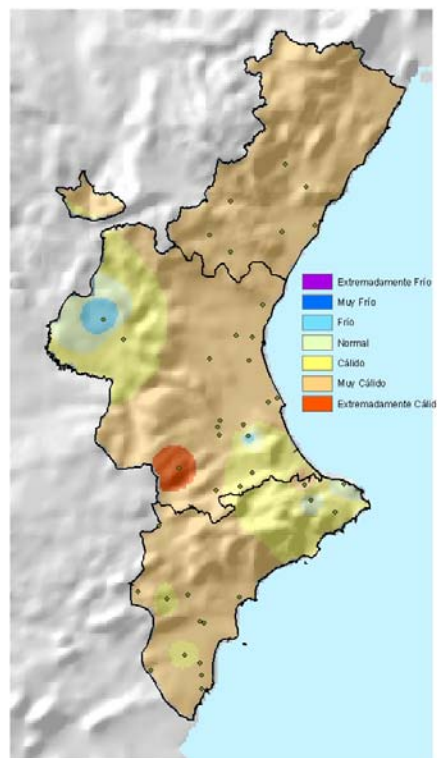
TM=temperatura media de las máximas ; Tm=temperatura media de las mínimas ; Tt=temperatura media mensual; M=temperatura máxima mensual; m=temperatura mínima mensual

© INM. Prohibida su reproducción total o parcial, por cualquier medio, sin autorización expresa por escrito

TEMPERATURA MEDIA MENSUAL EN °C

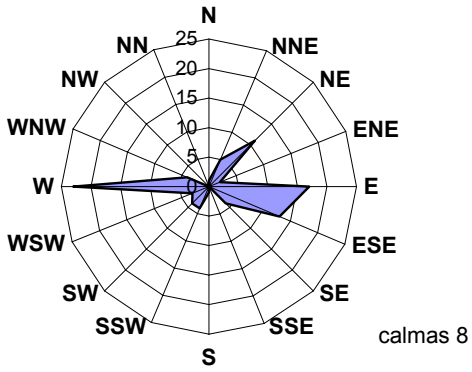


CARACTERÍSTICA TÉRMICA DEL MES

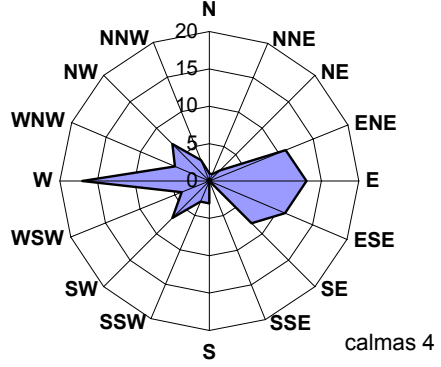


ROSAS DE VIENTOS

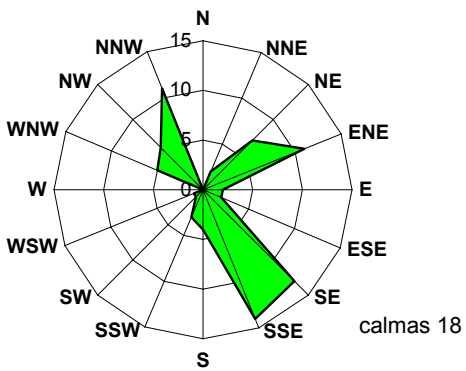
Valencia (U.P.V.)



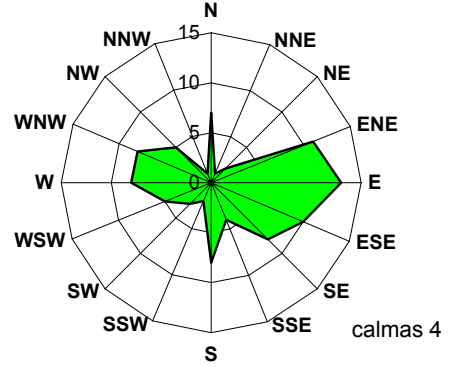
Manises (aeropuerto)



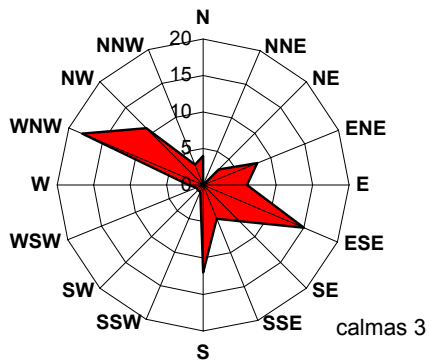
Alicante (Ciudad Jardín)



El Altet (aeropuerto)



Almazora (Castellón)



INFORMACIÓN METEOROLÓGICA

TELÉFONOS ÚTILES:

- Sección de Relaciones con Usuarios del CMT en Valencia.....963-932-284
- Servicio de Información Meteorológica (INM Madrid).....915-819-750
- Teletiempos
 - ✓ Castellón.....906-365-312
 - ✓ Valencia.....906-365-346
 - ✓ Alicante.....906-365-303
- Predicción marítima.....906-365-371
- Información de la Sierra de Gúdar.....906-365-344

CORREOS ELECTRÓNICOS:

- Sección de Relaciones con Usuarios del CMT en Valencia: usuariosval@inm.es
- Servicio de Información Meteorológica (INM Madrid): infomet@inm.es
- Sección de Climatología del CMT en Valencia: xclval@inm.es
- CMT en Valencia: cmtval@inm.es

PÁGINA WEB DEL INM: www.inm.es