

Centro Meteorológico Territorial en  
**Valencia**

**RESUMEN CLIMATOLÓGICO**

**ABRIL DE 2004**



**CENTRO METEOROLÓGICO TERRITORIAL EN VALENCIA**  
***CENTRE METEOROLOGIC TERRITORIAL EN VALENCIA***

**C/Botánico Cavanilles nº3      46071 –Valencia.**

# **COMENTARIOS AL RESUMEN CLIMATOLÓGICO MENSUAL**

En este resumen se incluyen los datos termopluviométricos registrados en las estaciones de la Comunidad Valenciana, así como su representación gráfica. El boletín contiene:

## **1. Listado de precipitación total mensual**

Se incluye además la precipitación máxima en 24 horas y el día en que se produce para cada estación. Las precipitaciones están referidas a los días pluviométricos (de 7 a 7 horas GMT) y vienen expresadas en décimas de mm ( $1\text{mm} = 1\text{ l/m}^2$ ).

IP significa precipitación inapreciable ( $<0,1\text{ mm}$ ).

## **2. Representación gráfica de la precipitación total mensual.**

Para la interpolación de los datos se ha aplicado el algoritmo de interpolación IDW (distancia inversa ponderada), considerando las 4 estaciones más cercanas a una dada.

## **3. Característica de la precipitación mensual.**

La calificación de la característica de la precipitación mensual se hace para cada estación concreta, de acuerdo con la localización del dato en la serie estadística de la estación. Se han considerado únicamente las estaciones que tienen 29 ó 30 datos dentro del periodo 1971-2000 (último periodo normal).

Así, si el dato observado está situado dentro del 20% de meses más secos, se califica el mes como **“muy seco”**, y así sucesivamente como **“seco”**, **“normal”**, **“húmedo”** y **“muy húmedo”**. En el caso de que la precipitación mensual sea inferior o superior a los extremos de la serie, se dice que el mes ha sido **“extremadamente seco”** o **“extremadamente húmedo”**, respectivamente.

Para la interpolación de los datos se ha aplicado el algoritmo de interpolación IDW (distancia inversa ponderada), considerando las 4 estaciones más cercanas a una dada.

## **4. Listado de temperaturas máximas, mínimas y medias mensuales.**

Además se incluye la media de las máximas y la media de las mínimas para cada estación. Todas las temperaturas figuran en décimas de grado centígrado.

## **5. Representación gráfica de la temperatura media mensual.**

Para la interpolación de los datos se ha aplicado el algoritmo de interpolación IDW (distancia inversa ponderada), considerando las 4 estaciones más cercanas a una dada.

## **6. Característica de la temperatura media mensual.**

La calificación de la característica de la temperatura media mensual se hace para cada estación concreta, de acuerdo con la localización del dato en la serie estadística de la estación. Se han considerado únicamente las estaciones que tienen al menos 20 datos dentro del periodo 1971-2000 (último periodo normal).

Así, si el dato observado está situado dentro del 20% de meses más fríos, se califica el mes como **“muy frío”**, y así sucesivamente como **“frío”**, **“normal”**, **“cálido”** y **“muy cálido”**. En el caso de que la temperatura media mensual sea inferior o superior a los extremos de la serie, se dice que el mes ha sido **“extremadamente frío”** o **“extremadamente cálido”**, respectivamente.

Para la interpolación de los datos se ha aplicado el algoritmo de interpolación IDW (distancia inversa ponderada), considerando las 4 estaciones más cercanas a una dada.

## **7. Rosa de los vientos.**

Rosa de vientos de dieciséis rumbos de los observatorios principales. Se expresa el porcentaje de veces en que el viento viene de cada rumbo.

# Resumen pluvio de la Comunidad Valenciana

ABRIL 2004

Indicativo	Nombre de la estación	Ptotal	Pmax	Día	Indicativo	Nombre de la estación	Ptotal	Pmax	Día
7037A	SAN MIGUEL DE SALINAS 'G.ESCO-	195.4	148.2	15	7038	LAGUNA DE TORREVIEJA	180.6	139.0	15
7041	LAGUNA DE LA MATA	166.4	126.0	15	7244	ORIHUELA LOS DESAMPARADOS	122.8	84.0	15
7245	ORIHUELA C H SEGURA	130.1	76.5	15	7247	PINOSO C H SEGURA	52.2	24.7	15
7247A	PINOSO FORESTAL	55.0	32.0	15	7247E	PINOSO C.P. SANTA CATALINA	61.5	30.0	15
7254E	ALBATERA 'AYUNTAMIENTO'	114.1	82.2	15	7255A	CREVILLENTE 'LOS MOLINOS'	90.5	-	-
7256	CALLOSA DE SEGURA	140.9	82.0	15	7261	ALMORADI C H SEGURA	124.0	-	-
7261I	ROJALES EL MOLINO	188.4	130.2	15	7261M	ROJALES AYUNTAMIENTO	119.3	-	-
7263	LA MARINA DE ELCHE	114.5	47.5	15	8001D	BOCAIRENT MARIOLA	153.6	97.3	15
8002	BANYERES DE MARIOLA	93.0	60.0	16	8004	BIAR	37.5	12.3	16
8005C	FONTANARS DELS ALFORINS	62.0	25.0	15	8005D	FONTANARS TORREVELLISCA	126.9	66.8	15
8006I	VILLENA LA VEREDA	56.3	22.8	15	8010A	PETRER 'FINCA FERRUSA'	61.0	28.1	15
8011A	ELDA 'AYUNTAMIENTO'	33.5	-	-	8013	NOVELDA	75.0	29.0	15
8013A	NOVELDA 'C.N. JESUS NAVARRO'	69.6	30.5	15	8015A	HONDON DE LAS NIEVES AYTO.	90.0	33.0	15
8015O	LA ROMANA AGROMET	54.9	23.0	15	8017	ASPE	69.1	34.2	15
8018	ELCHE CAMPO D AGRICOLA	85.1	-	-	8018A	ELCHE	80.2	41.2	15
8018B	ELCHE C H SEGURA	72.5	45.5	15	8019	ALICANTE EL ALTET	69.0	38.0	15
8023	SAN VICENTE DEL RASPEIG	61.0	-	-	8025	ALICANTE CIUDAD JARDIN	66.4	34.6	15
8026D	MUTXAMEL AYUNTAMIENTO	44.0	24.5	15	8028E	TIBI TALECA	43.1	12.6	10
8029A	JIJONA AYUNTAMIENTO	64.4	24.0	15	8030	BUSOT AYUNTAMIENTO	57.3	26.3	15
8032E	PENAGUILA LA ROQUETA	84.2	40.6	15	8033A	RELLEU	30.0	13.0	29
8033E	EMBALSE DE AMADORIO	13.8	6.0	15	8034	SELLA	48.3	28.0	15
8036B	BENIDORM 'AQUAGEST'	27.6	19.0	15	8039A	TARBENA C H JUCAR	119.2	76.6	15
8040	BOLULLA	62.0	41.5	15	8040I	EMBALSE DE GUADALEST	71.4	37.0	15
8041A	CALLOSA D'EN SARRIA	51.4	34.5	15	8043	BENISSA CONVENTO	70.9	43.3	15
8043A	BENISSA AYUNTAMIENTO	60.7	32.0	15	8043G	CALP PEÑON DE IFAC	43.6	26.0	15
8046B	JALON SOLANA	117.7	70.0	15	8048E	GATA DE GORGOS	118.0	56.0	15
8050A	JAVEA 'VIVEROS'	104.8	44.4	15	8050E	JAVEA AYUNTAMIENTO	100.8	43.2	15
8051I	PEDREGUER	133.0	73.0	15	8051U	DENIA H S	193.0	-	-
8056	EL VERGER RACONS	117.0	73.0	15	8056C	PATRO COPERATIVA AGRICOLA	97.7	63.0	15
8057A	PEGO CONVENTO	116.5	85.0	15	8058A	OLIVA S E AGRARIA	152.7	96.0	15
8058F	MIRAMAR 'AYUNTAMIENTO'	132.5	-	-	8058G	BELLREGUARD AYUNTAMIENTO	126.0	-	-
8059B	ALCOI JUAN XXIII	81.1	51.5	15	8063	GORGA	91.0	50.0	15

*Ptot*=Precipitación total mensual en mm ; *Pmax*=Precipitación máxima en 24 horas en mm ; *Día*=día de la precipitación máxima

© INM. Prohibida su reproducción total o parcial, por cualquier medio, sin autorización expresa por escrito

# Resumen pluvio de la Comunidad Valenciana

ABRIL 2004

Indicativo	Nombre de la estación	Ptotal	Pmax	Día	Indicativo	Nombre de la estación	Ptotal	Pmax	Día
8064C	AGRES 'FRUTOS EVA'	158.2	110.0	15	8066	ALMUDAINA	136.1	91.8	15
8067	PANTANO DE BENIARRES	105.5	57.0	15	8068I	VILLALONGA COOPERATIVA	129.6	67.8	16
8069A	REAL DE GANDIA AYUNTAMIENTO	151.6		-	8072	BARX	209.9	159.3	15
8073	XERESA	143.0	80.0	15	8077	TAVERNES DE LA VALLDIGNA	154.0	90.0	15
8077B	TAVERNES DE LA VALLDIGNA 'SDCT	147.3	85.5	15	8201A	AYORA C H JUCAR	64.9	30.4	15
8202	TERESA DE COFRENTES	65.0	25.0	15	8204A	JALANCE AGROMET	80.6	27.0	15
8251E	PRESA DE CONTRERAS	49.3	11.0	28	8256B	CAUDETE DE LAS FUENTES 'EL	67.5	19.0	28
8256E	VENTA DEL MORO C H JUCAR	84.0	24.5	8	8259	REQUENA CAMPO ARCIS	79.5	23.2	8
8270U	BICORP	78.0	23.0	15	8272	QUESA	91.6	29.6	16
8272E	NAVARRS AYUNTAMIENTO	106.0	60.0	15	8274U	SUMACARCER	97.0	41.0	15
8276O	BOLBAITE	79.7	35.0	15	8276P	BOLBAITE CH JUCAR	78.2	38.4	15
8277A	ANNA 'AYUNTAMIENTO'	96.0	36.0	15	8277E	COTES	76.0	40.0	15
8277U	ALCÀNTERA DEL XÚQUER AYUNTAM	73.0		-	8278	ANTELLA FUENTE DULCE	83.0	52.0	15
8278E	ANTELLA P AGRICOLA	80.6	42.0	15	8282	BOCAIRENT	139.9	92.5	15
8282E	ONTINYENT 'C.H.JUCAR'	73.0	46.0	15	8283	ONTINYENT	91.3	54.0	15
8285	L'OLLERIA	93.0		-	8286	BENIATJAR LES PLANISES	106.3	35.4	15
8287	CARRICOLA	112.0		-	8287C	OTOS	119.0	60.0	15
8288E	LA POBLA DEL DUC	66.4	38.0	15	8289	LA FONT DE LA FIGUERA LA VIÑA	56.6		-
8289B	LA FONT DE LA FIGUERA -CAMARA	76.6	38.0	15	8290	ENGUERA LAS ARENAS	92.0	49.0	15
8290O	VALLADA BOQUELLA	96.5	57.0	15	8294	BARXETA 'COOPERATIVA AGRICOLA'	118.0	71.0	15
8295H	RAFELGUARAF AYUNTAMIENTO	187.0	138.0	15	8295I	L'ENOVA 'AYUNTAMIENTO'	152.3	83.0	15
8296	XATIVA 'EL REALENGO'	110.5	65.0	15	8297A	VILA-NOVA DE CASTELLO 'AYUNTA-	89.3	44.5	15
8298B	LA POBLA LLARGA AYTO.	105.5	61.8	15	8300E	CARCAIXENT 'S.E.AGRARIA'	113.1		-
8301B	CARCAIXENT	104.0	63.0	15	8302C	ALZIRA 'H.E.'	100.9	62.2	15
8302K	BENIMODO	88.2		-	8302O	ALBERIC SANT JORDI	81.9	43.0	15
8303U	CORBERA HTO SANTISIMO	134.0	79.0	15	8306	SINARCAS	74.9	26.0	8
8306A	SINARCAS COOPERATIVA	72.0	23.0	8	8310B	CAMPORROBLES COOPERATIVA	38.0		-
8311	UTIEL	58.0	15.5	15	8311I	UTIEL C.H. JUCAR	64.0	16.0	15
8313	REQUENA	93.7	26.4	9	8314A	REQUENA LA PORTERA COOP.	84.0		-
8316I	REQUENA-REBOLLAR	99.6	33.5	9	8317C	BUÑOL CASA DEL RIO MIJARES	80.4	29.3	15
8318	EMBALSE DE FORATA	74.5	26.5	15	8320A	MONTROI 'ERES ALTES'	106.9	52.5	15
8325B	ALGEMESI CENTRO EXPERIENCIAS	107.7	69.2	15	8325I	POLINYA 'PISCIFACTORIA'	125.6	76.5	15

*Ptot*=Precipitación total mensual en mm ; *Pmax*=Precipitación máxima en 24 horas en mm ; *Día*=día de la precipitación máxima

© INM. Prohibida su reproducción total o parcial, por cualquier medio, sin autorización expresa por escrito

# Resumen pluvio de la Comunidad Valenciana

ABRIL 2004

Indicativo	Nombre de la estación	Ptotal	Pmax	Día	Indicativo	Nombre de la estación	Ptotal	Pmax	Día
8326	SUECA	101.5	47.0	15	8328B	CULLERA MARENY S LORENZO	86.5	28.0	15
8328E	ALGINET	102.0	75.0	15	8328F	ALGINET COAGRI	110.9	76.5	15
8328L	SOLLANA AYTO.	42.1	19.7	15	8330	ALBAL	41.0	12.8	8
8331	SILLA	50.5		-	8331I	SILLA 'FITOSANITARIA'	45.1		-
8332E	CATARROJA AYTO.	39.6	13.6	8	8334A	CHIVA 'SEGUNDA'	101.1	34.5	16
8337	TURIS MASIA CALABARRA	130.5	72.0	15	8341A	TORRENT 'MONTESION'	50.9	17.6	8
8342C	PICANYA 'VEYRAT'	50.8		-	8342D	PAIPORTA CAIXA RURAL	55.5	19.5	8
8344	VALENCIA HORNO DE ALCEDO	54.3	19.3	8	8381A	ADEMUZ C H JUCAR	28.0	10.5	28
8381B	ADEMUZ-AGRO	35.5	11.3	28	8382E	SESGA	62.3		-
8385C	ARAS DE OLMOS 'FORESTAL'	57.0	17.4	28	8394	TUEJAR	53.0	17.0	8
8395B	CHELVA S E AGRARIA	58.6	21.5	15	8395C	CHELVA EL CALVARIO	57.0	20.0	15
8399	EMBALSE DE LORIGUILLA	51.9	18.0	15	8399C	LOSA DEL OBISPO	51.9	18.1	15
8401	PANTANO DE BUSEO	81.0	35.0	15	8402	BUGARRA	61.5	24.5	15
8404A	ALCUBLAS AYUNTAMIENTO	70.5	27.1	8	8405A	CASINOS C H JUCAR	41.9	12.7	8
8405I	HIGUERUELAS C H JUCAR	68.1	16.5	8	8406	VILLAR DEL ARZOBISPO	38.5	15.5	8
8406A	VILLAR DEL ARZOBISPO GRANJA ES	47.7	15.4	8	8409	LLIRIA 'EL CARRIL'	52.5		-
8410B	LLIRIA 'COOPERATIVA VINICOLA'	51.5	16.0	28	8414A	VALENCIA MANISES	49.7	18.5	8
8416	VALENCIA	48.5	16.9	8	8418P	GATOVA C H JUCAR	85.0	30.0	15
8419A	SERRA AYUNTAMIENTO	76.5	25.7	15	8420I	OLOCAU	77.0	37.0	15
8420O	LLIRIA 'MAIMONA'	75.5	30.0	15	8421C	BETERA MAS DE ARNAL	68.0	25.0	15
8421F	MONCADA-MASIA MORODER	59.4	15.5	10	8421M	FOIOS-BARRANCO	35.3	15.8	15
8428	MASSALFASSAR	45.5	17.0	15	8430E	PUÇOL HUERTO NTRA. SEÑORA	50.0	25.0	15
8433A	BEGIS C H JUCAR	57.7	22.5	15	8433E	CANALES	81.5	39.0	15
8434A	VIVER S E AGRARIA	54.0	18.0	15	8434B	VIVER CH JUCAR	54.0	22.0	15
8437	GAIBIEL	76.1	35.8	15	8438	SEGORBE	81.0	30.0	15
8438C	ALTURA-AYUNTAMIENTO	69.7	22.5	15	8439U	SONEJA	59.0		-
8440E	CHOVAR	103.1	63.3	15	8443A	ESTIVELLA-CP	67.9	22.1	8
8444	GILET SANTO ESPIRITU	59.0	21.5	8	8445C	SAGUNTO H E	111.5	52.5	15
8446G	SAGUNTO PONTAZGO	58.4	24.2	8	8446N	ALMENARA	60.5	29.0	15
8448A	VALL D'UIXÓ	82.5		-	8448D	MONCOFA C.P.CERVANTES	100.0	38.0	15
8452	PANTANO DE ONDA	84.2	30.0	15	8453B	ESLIDA PUNTAL DE L'ALJUB	54.8	21.0	15
8455	BETXÍ	74.0	27.0	15	8456A	BURRIANA 'SINDICATO DE RIEGOS'	51.5	16.5	8

*Ptot*=Precipitación total mensual en mm ; *Pmax*=Precipitación máxima en 24 horas en mm ; *Día*=día de la precipitación máxima

© INM. Prohibida su reproducción total o parcial, por cualquier medio, sin autorización expresa por escrito

# Resumen pluvio de la Comunidad Valenciana

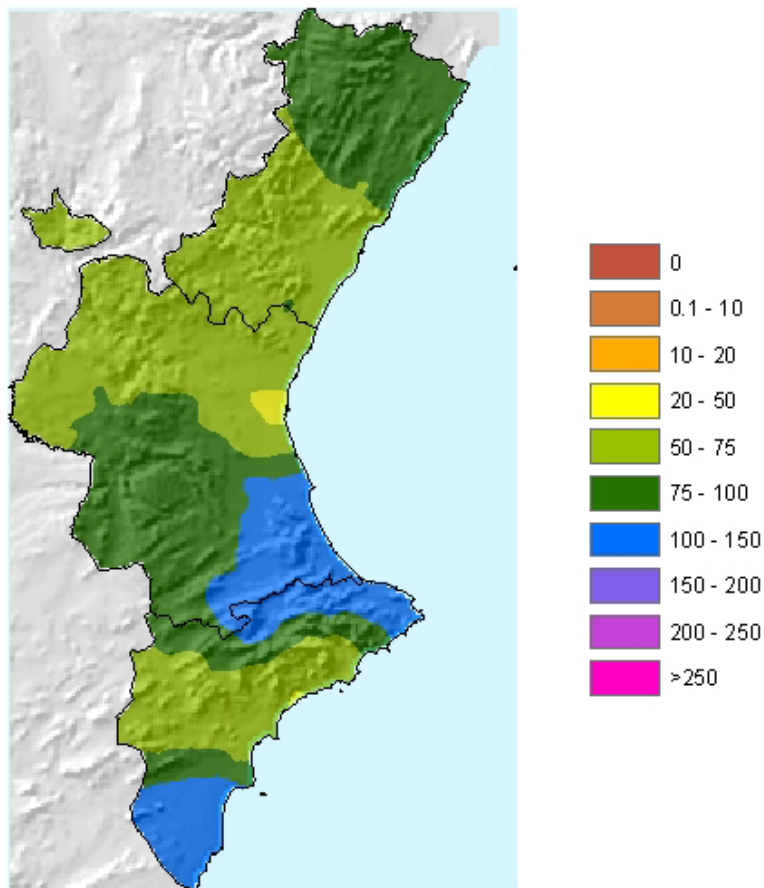
ABRIL 2004

Indicativo	Nombre de la estación	Ptotal	Pmax	Día	Indicativo	Nombre de la estación	Ptotal	Pmax	Día
8456H	ALQUERIAS DEL NIÑO PERDIDO CHJ	45.5	15.0	15	8457	VILLARREAL	71.0		-
8472B	ARENOS 'C.H. JUCAR'	72.2	22.0	15	8472E	BARRACAS	50.2		-
8473E	PINA DE MONTALGRAO	52.3	17.5	15	8474	MONTANEJOS C H JUCAR	59.8	19.0	15
8475	MONTAN	67.0		-	8477	CORTES DE ARENOSO	48.0	18.0	15
8478	ARAÑUEL	61.0	24.5	15	8479	ZUCAINA	70.6	24.1	15
8483E	EMBALSE DE SICAR	61.9	15.8	28	8489A	VILLAFRANCA DEL CID 'AYUNTA-	80.5	33.5	15
8492	ATZENETA DEL MAESTRAT	74.0	26.0	15	8495	USERAS	73.7	20.0	15
8496E	EMBALSE DE ALCORA	75.7	28.0	15	8497B	ALCORA-LA LLOMA	49.9	13.2	15
8498	PANTANO MARIA CRISTINA	72.8	16.5	15	8500A	CASTELLON ALMAZORA	63.1	18.2	8
8501A	CASTELLON C H JUCAR	55.0	15.5	8	8502I	CABANES RIBERA	107.5	50.0	15
8503G	TORREBLANCA 'C.AGR.LOCAL'	89.6	36.0	15	8508A	ALCALÁ DE XIVERT COOPERATIVA	118.1	48.0	15
8508U	BENICARLO SAN GREGORIO	106.0	27.3	15	8512E	BENICARLO 'RAMBLA CERVERA'	126.7	56.0	15
8520B	FREDES 'COLONIA EUROPA'	123.4	36.3	22	8522	LA POBLA DE BENIFASSA	67.2	31.8	15
8522I	EMBALSE DE ULLDECONA	103.7	26.7	16	9562	MORELLA	116.8	27.5	15
9563	CASTELLFORT	79.0		-					

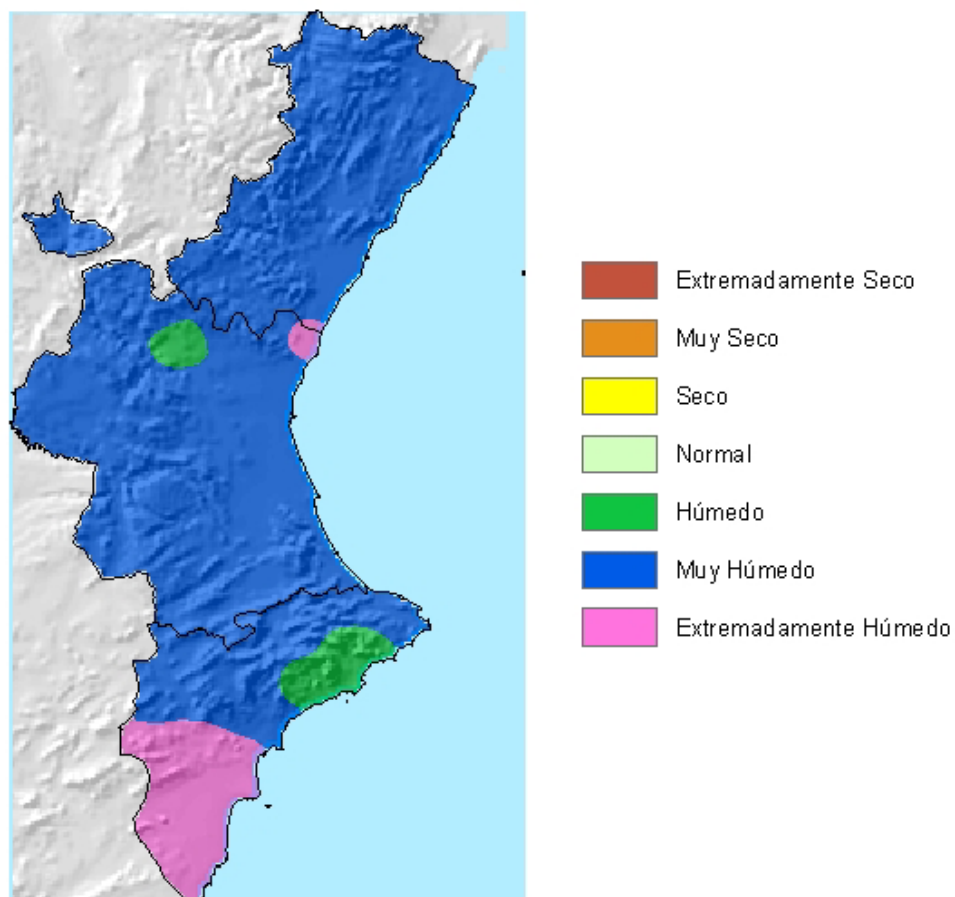
*Ptot*=Precipitación total mensual en mm ; *Pmax*=Precipitación máxima en 24 horas en mm ; *Día*=día de la precipitación máxima

© INM. Prohibida su reproducción total o parcial, por cualquier medio, sin autorización expresa por escrito

### Precipitación acumulada en abril de 2004 (mm.)



### Carácter Pluviométrico del mes de abril de 2004



# Resumen termo de la Comunidad Valenciana

## ABRIL 2004

Indicativo	Nombre de la estación	TM	Tm	Tt	M	Día	m	Día	Indicativo	Nombre de la estación	TM	Tm	Tt	M	Día	m	Día
7037A	SAN MIGUEL DE SALINAS 'G.ESCO-	21.1	10.9	16.0					7038	LAGUNA DE TORREVIEJA	20.7	13.4	17.0	27.0	6	10.0	11
7041	LAGUNA DE LA MATA	20.0	10.9	15.4	23.5	6	7.0	13	7244	ORIHUELA LOS DESAMPARADOS	21.1	9.0	15.0	29.8	6	5.0	14
7245	ORIHUELA C H SEGURA	22.1	10.0	16.0	30.0	6	6.0	12	7247	PINOSO C H SEGURA	20.8	5.7	13.2	31.0	25	1.0	12
7247E	PINOSO C.P. SANTA CATALINA	16.9	5.8	11.4	25.0	25	1.0	1	7261I	ROJALES EL MOLINO	19.9	10.0	15.0	26.6	6	5.6	14
8001D	BOCAIRENT MARIOLA	15.3	5.4	10.4	22.4	6	0.1	12	8003A	BENEIXAMA	17.5	5.3	11.4	26.0	25	-0.7	12
8005D	FONTANARS TORREVELLISCA	15.8	4.5	10.2	24.0	6	-1.0	12	8006I	VILLENA LA VEREDA	18.2	6.4	12.3	26.5	25	0.5	14
8007	VILLENA	17.3	3.7	10.5	26.0	25	-1.5	1	8010A	PETRER 'FINCA FERRUSA'	16.7	7.5	12.1	22.5	25	3.0	10
8011A	ELDA 'AYUNTAMIENTO'	18.6	7.8	13.2	28.0	29	3.0	11	8013	NOVELDA	20.5	10.2	15.4	28.0	6	4.0	10
8015A	HONDON DE LAS NIEVES AYTO.	19.2	8.5	13.8	28.0	6	3.0	14	8015O	LA ROMANA AGROMET	17.7	8.1	12.9	25.8	6	3.2	11
8018	ELCHE CAMPO D AGRICOLA	20.8	9.9	15.4	29.2	6	5.8	14	8018A	ELCHE	20.9	11.8	16.4	28.0	6	6.0	11
8019	ALICANTE EL ALTET	19.8	9.3	14.5	25.7	6	5.1	14	8025	ALICANTE CIUDAD JARDIN	20.3	10.4	15.4	26.0	20	6.5	14
8036B	BENIDORM 'AQUAGEST'	17.0	12.0	14.5	22.0	20	7.0	11	8043	BENISSA CONVENTO	17.3	9.7	13.5	21.5	20	5.0	10
8043G	CALP PEÑON DE IFAC	18.5	11.5	15.0	23.5	20	7.0	11	8050E	JAVEA AYUNTAMIENTO	19.4	8.1	13.8	24.6	25	3.1	14
8051I	PEDREGUER	20.5	10.0	15.2	26.0	6	5.0	14	8051U	DENIA H S	18.5	12.2	15.4	24.0	24	7.0	10
8052C	DENIA 'P.BOMBEROS'	20.1	10.4	15.2	25.0	20	5.0	11	8056C	PATRO COOPERATIVA AGRICOLA	15.1	6.6	10.8	22.0	21	1.0	11
8057A	PEGO CONVENTO	20.7	11.5	16.1	26.6	24	7.0	13	8071C	GANDIA 'C. ROIG DE CORELLA'	20.6	9.7	15.2	26.5	20	5.0	13
8072	BARX	17.3	7.5	12.4	23.0	6	2.5	13	8077B	TAVERNES DE LA VALLDIGNA 'SDCT'	19.6	10.0	14.8	26.0	20	6.2	14
8204A	JALANCE AGROMET	19.4	7.7	13.6	27.1	25	2.8	14	8251E	PRESA DE CONTRERAS	19.3	5.3	12.3	28.0	26	2.0	11
8259	REQUENA CAMPO ARCIS	18.1	4.8	11.4	25.5	25	0.0	13	8266I	COFRENTES 'FINCA DORADA'	20.3	6.4	13.4	28.2	25	0.9	12
8272E	NAVARRS AYUNTAMIENTO	18.1	7.6	12.8	26.0	7	2.0	14	8274U	SUMACARCER	21.3	10.5	15.9	29.0	1	6.0	12
8276O	BOLBAITE	20.3	7.6	14.0	27.4	6	2.5	12	8277A	ANNA 'AYUNTAMIENTO'	20.9	9.0	15.0	29.0	6	5.0	10
8277E	COTES	21.6	8.7	15.2	29.0	24	4.0	12	8278	ANTELLA FUENTE DULCE	22.2	9.5	15.8	29.0	24	5.0	11
8283	ONTINYENT	18.9	7.2	13.0	27.0	6	2.0	14	8287	CARRICOLA	19.2	10.2	14.7	27.0	6	5.0	10
8288E	LA POBLA DEL DUC	20.1	7.8	14.0	27.5	24	2.5	12	8289	LA FONT DE LA FIGUERA LA VIÑA	16.6	7.0	11.8	25.0	25	1.5	14
8290	ENGUERA LAS ARENAS	15.4	5.5	10.4	25.0	21	0.0	10	8290O	VALLADA BOQUELLA	18.8	7.8	13.3				
8294	BARXETA 'COOPERATIVA AGRICOL	21.1	8.2	14.6	28.0	6	3.0	12	8296	XATIVA 'EL REALENGO'	21.3	8.5	14.9	29.0	24	4.0	12
8297A	VILA-NOVA DE CASTELLO 'AYUNTA-	21.2	8.3	14.8	28.0	24	2.0	12	8300E	CARCAIXENT 'S.E.AGRARIA'	21.3	8.4	14.8	28.0	7	4.0	13
8302O	ALBERIC SANT JORDI	20.6	8.6	14.6	28.0	24	3.5	14	8306	SINARCAS	16.2	5.2	10.7	24.0	5	0.0	10

TM=temperatura media de las máximas ; Tm=temperatura media de las mínimas ; Tt=temperatura media mensual; M=temperatura máxima mensual; m=temperatura mínima mensual

© INM. Prohibida su reproducción total o parcial, por cualquier medio, sin autorización expresa por escrito



# Resumen termo de la Comunidad Valenciana

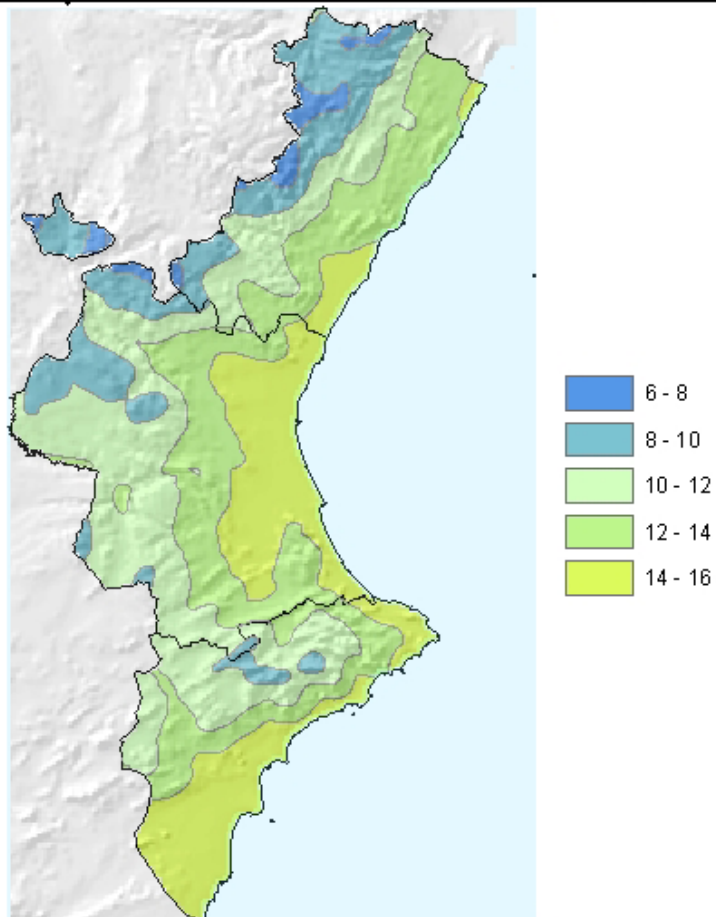
ABRIL 2004

Indicativo	Nombre de la estación	TM	Tm	Tt	M	Día	m	Día	Indicativo	Nombre de la estación	TM	Tm	Tt	M	Día	m	Día
8306A	SINARCAS COOPERATIVA	16.6	5.4	11.0	24.0	6	0.0	10	8310B	CAMPORROBLES COOPERATIVA	13.8	4.6	9.2				
8311	UTIEL	13.8	1.7	7.8	21.5	6	-2.5	14	8313	REQUENA	17.3	6.0	11.6	25.0	25	2.5	10
8314A	REQUENA LA PORTERA COOP.	19.0	8.3	13.6	26.0	7	4.0	13	8316I	REQUENA-REBOLLAR	12.2	3.8	8.0	18.5	25	-0.5	14
8319C	VENTA MINA C.E.M.	17.6	5.3	11.4	25.5	6	0.5	14	8320A	MONTROI 'ERES ALTES'	19.0	9.2	14.1	25.0	24	4.0	14
8325B	ALGEMESI CENTRO EXPERIENCIAS	21.0	9.8	15.4	26.0	20	6.0	13	8325I	POLINYA 'PISCIFACTORIA'	19.9	8.9	14.4	25.0	20	5.5	12
8326	SUECA	20.8	11.6	16.2	27.0	21	8.0	11	8328B	CULLERA MARENY S LORENZO	19.0	10.4	14.7	25.0	20	6.0	13
8328E	ALGINET	20.0	10.0	15.0	26.0	24	5.0	12	8328F	ALGINET COAGRI	19.8	9.8	14.8	25.0	20	5.0	12
8331I	SILLA 'FITOSANITARIA'	19.6	10.4	15.0	25.5	20	5.5	12	8337	TURIS MASIA CALABARRA	19.4	6.7	13.0	26.0	25	0.5	14
8342C	PICANYA 'VEYRAT'	19.9	9.7	14.8	25.5	20	5.5	1	8342D	PAIPORTA CAIXA RURAL	19.5	9.5	14.5	26.0	20	5.5	12
8381B	ADEMUZ-AGRO	16.2	2.5	9.4	27.0	25	-3.0	11	8382E	SESGA	15.0	2.5	8.8	23.0	5	-4.0	9
8385C	ARAS DE OLMOS 'FORESTAL'	15.0	2.5	8.8	23.2	6	-3.9	15	8394A	TUEJAR PISCIFACTORIA	17.7	5.7	11.7	25.5	6	1.5	15
8395C	CHELVA EL CALVARIO	18.8	7.7	13.2	26.5	25	4.0	9	8402	BUGARRA	19.7	7.9	13.8	26.5	25	2.5	14
8406A	VILLAR DEL ARZOBISPO GRANJA ES	16.8	6.9	11.8	24.0	25	3.0	9	8414A	VALENCIA MANISES	20.4	9.8	15.1	25.8	20	6.2	13
8416	VALENCIA	20.3	11.1	15.7	26.0	20	7.2	10	8420O	LLIRIA 'MAIMONA'	20.1	9.5	14.8	26.0	20	6.0	3
8420U	BETERA 'B.HELICOPTEROS'	19.9	8.7	14.3	25.4	25	5.1	14	8421C	BETERA MAS DE ARNAL	20.9	8.3	14.6	26.5	19	5.0	13
8421F	MONCADA-MASIA MORODER	20.7	7.9	14.3	26.5	23	3.5	14	8430E	PUÇOL HUERTO NTRA. SEÑORA	21.1	12.9	17.0	28.0	20	9.0	14
8434A	VIVER S E AGRARIA	17.5	7.3	12.4	25.0	21	2.0	15	8438	SEGORBE	19.3	8.2	13.8	26.0	20	4.0	1
8443A	ESTIVELLA-CP	19.9	7.4	13.6	26.6	20	4.0	1	8446G	SAGUNTO PONTAZGO	20.3	9.6	15.0	27.0	20	6.0	1
8448A	VALL D'UIXÓ	19.4	10.4	14.9	26.0	20	7.0	9	8453B	ESLIDA PUNTAL DE L'ALJUB	14.0	6.0	10.0	21.0	20	-1.0	9
8455	BETXÍ	21.8	8.3	15.0	28.0	21	4.0	14	8456A	BURRIANA 'SINDICATO DE RIEGOS'	20.4	6.5	13.4	26.5	21	3.5	1
8472B	ARENOS 'C.H. JUCAR'	17.1	4.9	11.0	25.0	25	2.0	2	8473E	PINA DE MONTALGRAO	10.6	2.6	6.6	19.0	25	-4.0	10
8478	ARAÑUEL	19.4	4.8	12.1	26.0	25	0.0	13	8483E	EMBALSE DE SICHAR	18.1	8.0	13.0	24.0	25	5.0	9
8489A	VILLAFRANCA DEL CID 'AYUNTA-	12.9	3.4	8.2	19.0	6	-2.0	11	8492	ATZENETA DEL MAESTRAT	20.3	5.3	12.8	26.0	20	0.0	15
8497B	ALCORA-LA LLOMA	17.4	6.7	12.0	24.4	20	2.6	14	8500A	CASTELLON ALMAZORA	20.2	10.1	15.2	26.6	20	7.4	15
8502I	CABANES RIBERA	17.6	8.1	12.8	24.0	20	4.5	8	8503G	TORREBLANCA 'C.AGR.LOCAL'	18.4	9.4	13.9	23.6	20	5.8	10
8508A	ALCALÁ DE XIVERT COOPERATIVA	18.9	9.0	14.0	26.0	20	4.5	1	8508U	BENICARLO SAN GREGORIO	18.8	9.0	13.9	26.4	20	5.3	9
8520B	FREDES 'COLONIA EUROPA'	10.6	2.1	6.4	17.0	21	-3.0	9	8522I	EMBALSE DE ULLDECONA	16.5	6.8	11.6	23.0	26	2.0	15
9562	MORELLA	12.7	4.1	8.4	19.0	25	-1.5	11	9563	CASTELLFORT	10.8	3.4	7.1	17.0	25	-3.0	11

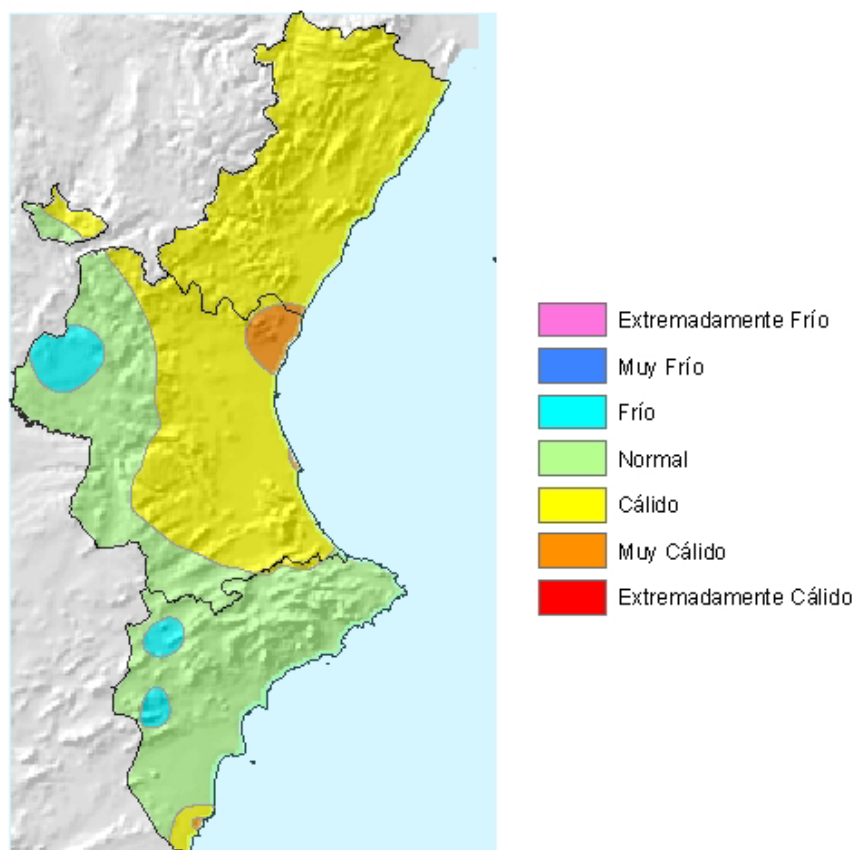
TM=temperatura media de las máximas ; Tm=temperatura media de las mínimas ; Tt=temperatura media mensual; M=temperatura máxima mensual; m=temperatura mínima mensual

© INM. Prohibida su reproducción total o parcial, por cualquier medio, sin autorización expresa por escrito

## Temperatura media en abril de 2004 (°C)

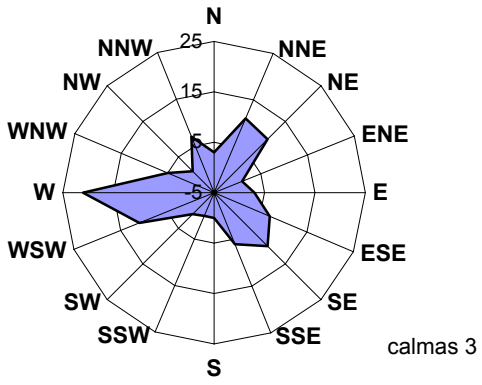


## Característica de la temperatura en abril de 2004

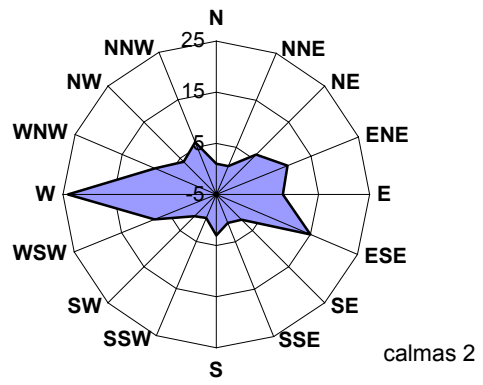


# ROSAS DE VIENTOS

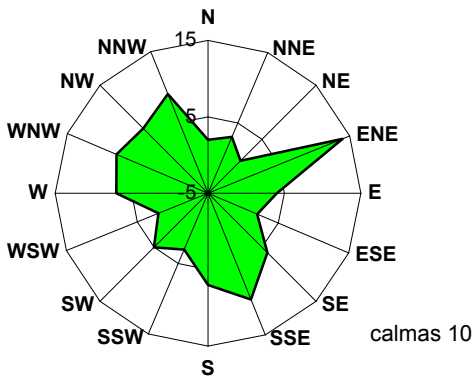
Valencia (Viveros)



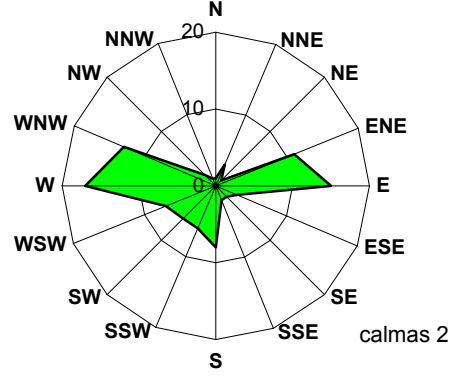
Manises (aeropuerto)



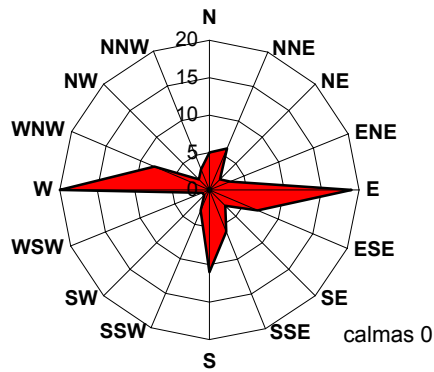
Alicante (Ciudad Jardín)



El Altet (aeropuerto)



Almazora (Castellón)



# INFORMACIÓN METEOROLÓGICA

## TELÉFONOS ÚTILES:

- Sección de Relaciones con Usuarios del CMT en Valencia.....963-932-284
- Servicio de Información Meteorológica (INM Madrid).....915-819-750
- Teletiempos
  - ✓ Castellón.....807-170 312
  - ✓ Valencia.....807-170 346
  - ✓ Alicante.....807-170 303
- Predicción marítima.....807-170 371
- Información de la Sierra de Gúdar.....807-170 384
- Información general.....807-170 365
- Información internacional.....807-170 388

## CORREOS ELECTRÓNICOS:

- Sección de Relaciones con Usuarios del CMT en Valencia: [usuariosval@inm.es](mailto:usuariosval@inm.es)
- Servicio de Información Meteorológica (INM Madrid): [infomet@inm.es](mailto:infomet@inm.es)
- Sección de Climatología del CMT en Valencia: [xclval@inm.es](mailto:xclval@inm.es)
- CMT en Valencia: [cmtval@inm.es](mailto:cmtval@inm.es)

**PÁGINA WEB DEL INM:** [www.inm.es](http://www.inm.es)