

Centro Meteorológico Territorial en
Valencia

RESUMEN CLIMATOLÓGICO

JUNIO 2004



CENTRO METEOROLÓGICO TERRITORIAL EN VALENCIA
CENTRE METEOROLOGIC TERRITORIAL EN VALENCIA

C/Botánico Cavanilles nº3 46071 –Valencia.

COMENTARIOS AL RESUMEN CLIMATOLÓGICO MENSUAL

En este resumen se incluyen los datos termopluviométricos registrados en las estaciones de la Comunidad Valenciana, así como su representación gráfica. El boletín contiene:

1. Listado de precipitación total mensual

Se incluye además la precipitación máxima en 24 horas y el día en que se produce para cada estación. Las precipitaciones están referidas a los días pluviométricos (de 7 a 7 horas GMT) y vienen expresadas en décimas de mm ($1\text{mm} = 1\text{ l/m}^2$).

IP significa precipitación inapreciable ($<0,1\text{ mm}$).

2. Representación gráfica de la precipitación total mensual.

Para la interpolación de los datos se ha aplicado el algoritmo de interpolación IDW (distancia inversa ponderada), considerando las 4 estaciones más cercanas a una dada.

3. Característica de la precipitación mensual.

La calificación de la característica de la precipitación mensual se hace para cada estación concreta, de acuerdo con la localización del dato en la serie estadística de la estación. Se han considerado únicamente las estaciones que tienen 29 ó 30 datos dentro del periodo 1971-2000 (último periodo normal).

Así, si el dato observado está situado dentro del 20% de meses más secos, se califica el mes como **“muy seco”**, y así sucesivamente como **“seco”**, **“normal”**, **“húmedo”** y **“muy húmedo”**. En el caso de que la precipitación mensual sea inferior o superior a los extremos de la serie, se dice que el mes ha sido **“extremadamente seco”** o **“extremadamente húmedo”**, respectivamente.

Para la interpolación de los datos se ha aplicado el algoritmo de interpolación IDW (distancia inversa ponderada), considerando las 4 estaciones más cercanas a una dada.

4. Listado de temperaturas máximas, mínimas y medias mensuales.

Además se incluye la media de las máximas y la media de las mínimas para cada estación. Todas las temperaturas figuran en décimas de grado centígrado.

5. Representación gráfica de la temperatura media mensual.

Para la interpolación de los datos se ha aplicado el algoritmo de interpolación IDW (distancia inversa ponderada), considerando las 4 estaciones más cercanas a una dada.

6. Característica de la temperatura media mensual.

La calificación de la característica de la temperatura media mensual se hace para cada estación concreta, de acuerdo con la localización del dato en la serie estadística de la estación. Se han considerado únicamente las estaciones que tienen al menos 20 datos dentro del periodo 1971-2000 (último periodo normal).

Así, si el dato observado está situado dentro del 20% de meses más fríos, se califica el mes como **“muy frío”**, y así sucesivamente como **“frío”**, **“normal”**, **“cálido”** y **“muy cálido”**. En el caso de que la temperatura media mensual sea inferior o superior a los extremos de la serie, se dice que el mes ha sido **“extremadamente frío”** o **“extremadamente cálido”**, respectivamente.

Para la interpolación de los datos se ha aplicado el algoritmo de interpolación IDW (distancia inversa ponderada), considerando las 4 estaciones más cercanas a una dada.

7. Rosa de los vientos.

Rosa de vientos de dieciséis rumbos de los observatorios principales. Se expresa el porcentaje de veces en que el viento viene de cada rumbo.

Resumen pluvio de la Comunidad Valenciana

JUNIO 2004

Indicativo	Nombre de la estación	Ptotal	Pmax	Día	Indicativo	Nombre de la estación	Ptotal	Pmax	Día
7037A	SAN MIGUEL DE SALINAS 'G.ESCO-	5.4	5.4	14	7038	LAGUNA DE TORREVIEJA	3.7	3.7	14
7041	LAGUNA DE LA MATA	6.6	6.6	14	7244	ORIHUELA LOS DESAMPARADOS	7.3	7.0	14
7245	ORIHUELA C H SEGURA	7.8	7.8	14	7247	PINOSO C H SEGURA	25.6	12.0	14
7247A	PINOSO FORESTAL	34.0	18.0	14	7247E	PINOSO C.P. SANTA CATALINA	31.5	14.5	14
7255A	CREVILLENTE 'LOS MOLINOS'	11.9	10.0	13	7256	CALLOSA DE SEGURA	7.0	7.0	14
7261	ALMORADI C H SEGURA	7.0	7.0	14	7261I	ROJALES EL MOLINO	6.2	5.9	14
7261M	ROJALES AYUNTAMIENTO	0.0	0.0	-	7263	LA MARINA DE ELCHE	5.2	5.0	14
8001D	BOCAIRENT MARIOLA	14.8	7.6	14	8002	BANYERES DE MARIOLA	11.5	4.5	13
8004	BIAR	23.7	15.7	14	8006I	VILLENA LA VEREDA	23.4	18.8	14
8007	VILLENA	12.1	9.8	14	8010A	PETRER 'FINCA FERRUSA'	10.7	10.3	14
8011A	ELDA 'AYUNTAMIENTO'	9.9	8.8	14	8013	NOVELDA	8.0	8.0	14
8013A	NOVELDA 'C.N. JESUS NAVARRO'	7.2	6.6	14	8014O	CHINORLET	19.5	10.0	20
8015A	HONDON DE LAS NIEVES AYTO.	8.0	8.0	14	8015O	LA ROMANA AGROMET	12.0	6.0	14
8017	ASPE	7.9	6.8	14	8018	ELCHE CAMPO D AGRICOLA	5.5	5.5	14
8018A	ELCHE	4.3	4.3	14	8018B	ELCHE C H SEGURA	4.0	4.0	14
8019	ALICANTE EL ALTET	4.1	3.7	14	8021A	AGOST ESCUELA NACIONAL	7.5	7.5	14
8023	SAN VICENTE DEL RASPEIG	8.0	8.0	14	8025	ALICANTE CIUDAD JARDIN	6.7	6.5	14
8026D	MUTXAMEL AYUNTAMIENTO	5.0	4.0	14	8027A	CASTALLA 'AYUNTAMIENTO'	50.3	25.8	14
8028E	TIBI TALECA	6.8	6.8	14	8029A	JIJONA AYUNTAMIENTO	13.9	11.5	14
8029D	TORREMANZANAS 'AYUNTAMIENTO'	12.1	12.0	14	8032E	PENAGUILA LA ROQUETA	14.9	14.5	14
8033A	RELLEU	16.0	14.5	14	8033E	EMBALSE DE AMADORIO	8.0	8.0	14
8034	SELLA	10.0	10.0	14	8036B	BENIDORM 'AQUAGEST'	9.2	9.2	14
8040I	EMBALSE DE GUADALEST	23.0	22.0	14	8041A	CALLOSA D'EN SARRIA	19.8	17.0	14
8043A	BENISSA AYUNTAMIENTO	17.9	17.9	14	8043G	CALP PEÑON DE IFAC	13.3	13.3	14
8046B	JALON SOLANA	25.6	25.6	14	8050A	JAVEA 'VIVEROS'	16.3	16.3	14
8050E	JAVEA AYUNTAMIENTO	16.0	16.0	14	8051I	PEDREGUER	19.0	19.0	14
8051U	DENIA H S	22.0	22.0	14	8052C	DENIA 'P.BOMBEROS'	24.5	24.5	14
8054O	TORMOS	23.0	23.0	14	8056	EL VERGER RACONS	21.0	21.0	14
8056C	PATRO COPERATIVA AGRICOLA	21.1	19.0	14	8057A	PEGO CONVENTO	17.4	15.6	14
8058A	OLIVA S E AGRARIA	23.8	23.8	14	8058C	OLIVA AYUNTAMIENTO	23.0	22.8	14
8058F	MIRAMAR 'AYUNTAMIENTO'	21.5	21.5	14	8058O	"LA FONT D""EN CARROS"	20.0	20.0	14
8059B	ALCOI JUAN XXIII	36.3	23.5	20	8063	GORGA	25.0	15.0	14

Ptot=Precipitación total mensual en mm ; *Pmax*=Precipitación máxima en 24 horas en mm ; *Día*=día de la precipitación máxima

© INM. Prohibida su reproducción total o parcial, por cualquier medio, sin autorización expresa por escrito

Resumen pluvio de la Comunidad Valenciana

JUNIO 2004

Indicativo	Nombre de la estación	Ptotal	Pmax	Día	Indicativo	Nombre de la estación	Ptotal	Pmax	Día
8064C	AGRES 'FRUTOS EVA'	14.3	8.0	14	8066	ALMUDAINA	21.5	21.5	14
8068I	VILLALONGA COOPERATIVA	12.6	12.0	14	8069A	REAL DE GANDIA AYUNTAMIENTO	19.5	19.5	14
8069I	LLUTXENT	33.0	33.0	14	8071C	GANDIA 'C. ROIG DE CORELLA'	18.8	18.8	14
8072	BARX	23.5	19.7	14	8073	XERESA	20.0	20.0	14
8077	TAVERNES DE LA VALLDIGNA	27.3	27.0	14	8077B	TAVERNES DE LA VALLDIGNA 'SDCT	23.0	23.0	14
8202	TERESA DE COFRENTES	4.0	4.0	24	8204A	JALANCE AGROMET	3.5	1.2	15
8251E	PRESA DE CONTRERAS	18.2	15.0	12	8256B	CAUDETE DE LAS FUENTES 'EL	0.0	0.0	-
8256E	VENTA DEL MORO C H JUCAR	0.0	0.0	-	8259	REQUENA CAMPO ARCIS	7.5	6.2	15
8270U	BICORP	1.3	1.3	14	8272E	NAVARRES AYUNTAMIENTO	3.0	2.0	18
8274U	SUMACARCER	14.0	8.0	14	8276	ENGUERA C H JUCAR	43.5	33.0	14
8276O	BOLBAITE	7.4	4.0	14	8276P	BOLBAITE CH JUCAR	7.8	4.2	14
8277E	COTES	35.5	18.0	14	8277U	ALCÀNTERA DEL XÚQUER AYUNTAMI	71.0	70.0	14
8278	ANTELLA FUENTE DULCE	40.5	34.0	14	8278E	ANTELLA P AGRICOLA	24.5	20.5	14
8282	BOCAIRENT	23.7	15.4	20	8282E	ONTINYENT 'C.H.JUCAR'	23.0	11.0	20
8283	ONTINYENT	30.7	13.0	14	8285	L'OLLERIA	26.8	23.6	14
8286	BENIATJAR LES PLANISES	25.4	24.8	14	8287	CARRICOLA	20.5	16.0	14
8287C	OTOS	22.0	15.0	14	8288E	LA POBLA DEL DUC	18.3	18.2	14
8289	LA FONT DE LA FIGUERA LA VIÑA	104.1	79.5	14	8289B	LA FONT DE LA FIGUERA -CAMARA	102.3	82.0	14
8290	ENGUERA LAS ARENAS	49.5	43.5	14	8290I	MOGENTE	29.7		-
8294	BARXETA 'COOPERATIVA AGRICOLA'	46.0		-	8295I	L'ENOVA 'AYUNTAMIENTO'	73.1	67.0	14
8296	XATIVA 'EL REALENGO'	65.0	64.0	14	8297A	VILA-NOVA DE CASTELLO 'AYUNTA-	124.5	104.0	14
8298B	LA POBLA LLARGA AYTO.	85.5	83.8	14	8300E	CARCAIXENT 'S.E.AGRARIA'	42.1	38.4	14
8301B	CARCAIXENT	42.2	42.0	14	8301U	ALZIRA TORRECHO	30.5	30.5	14
8302C	ALZIRA 'H.E.'	28.4	22.2	14	8302K	BENIMODO	20.4	16.0	14
8302O	ALBERIC SANT JORDI	77.5	57.5	14	8303U	CORBERA HTO SANTISIMO	49.0	44.0	14
8306	SINARCAS	10.7	8.0	1	8306A	SINARCAS COOPERATIVA	6.0	6.0	1
8310B	CAMPORROBLES COOPERATIVA	9.0	5.0	13	8311	UTIEL	0.5	0.5	28
8311I	UTIEL C.H. JUCAR	0.0	0.0	-	8313	REQUENA	11.4	11.4	12
8314A	REQUENA LA PORTERA COOP.	3.0	3.0	13	8316I	REQUENA-REBOLLAR	1.8	1.8	12
8317C	BUÑOL CASA DEL RIO MIJARES	1.7	1.2	12	8318	EMBALSE DE FORATA	3.7	3.0	14
8319C	VENTA MINA C.E.M.	2.0	2.0	14	8320A	MONTROI 'ERES ALTES'	7.0	4.3	13
8325B	ALGEMESI CENTRO EXPERIENCIAS	26.5	19.4	14	8325I	POLINYA 'PISCIFACTORIA'	37.5	31.5	14

Ptot=Precipitación total mensual en mm ; *Pmax*=Precipitación máxima en 24 horas en mm ; *Día*=día de la precipitación máxima

© INM. Prohibida su reproducción total o parcial, por cualquier medio, sin autorización expresa por escrito

Resumen pluvio de la Comunidad Valenciana

JUNIO 2004

Indicativo	Nombre de la estación	Ptotal	Pmax	Día	Indicativo	Nombre de la estación	Ptotal	Pmax	Día
8326	SUECA	39.7	35.0	14	8328B	CULLERA MARENY S LORENZO	27.0	25.0	14
8328E	ALGINET	38.6	17.6	14	8328F	ALGINET COAGRI	44.3	22.8	14
8328L	SOLLANA AYTO.	76.0	65.8	14	8329	PICASSENT	69.5	34.3	14
8330	ALBAL	96.5	50.2	13	8331	SILLA	47.5	35.5	13
8331I	SILLA 'FITOSANITARIA'	46.4	31.5	13	8332E	CATARROJA AYTO.	82.4	52.8	14
8333A	PICANYA AYTO.	39.8	24.0	13	8334	CHIVA	6.0	5.0	14
8334A	CHIVA 'SEGUNDA'	4.1	2.8	14	8341A	TORRENT 'MONTESION'	31.7	22.6	13
8342C	PICANYA 'VEYRAT'	16.6		-	8342D	PAIPORTA CAIXA RURAL	58.5	29.5	13
8344	VALENCIA HORNO DE ALCEDO	95.5	64.4	13	8381A	ADEMUZ C H JUCAR	20.5	17.0	12
8381B	ADEMUZ-AGRO	20.5	17.0	12	8382E	SESGA	15.0	6.8	12
8385C	ARAS DE OLMOS 'FORESTAL'	16.3	6.5	15	8394	TUEJAR	6.0	6.0	1
8394A	TUEJAR PISCIFACTORIA	7.0	3.2	15	8395B	CHELVA S E AGRARIA	5.7	3.0	15
8395C	CHELVA EL CALVARIO	0.0	0.0	-	8401	PANTANO DE BUSEO	2.0	2.0	14
8402	BUGARRA	11.1	5.6	15	8402D	PEDRALBA 'LA SERRATILLA'	2.9	2.3	15
8405A	CASINOS C H JUCAR	24.6		-	8405I	HIGUERUELAS C H JUCAR	3.5	3.5	15
8406	VILLAR DEL ARZOBISPO	9.0	9.0	15	8406A	VILLAR DEL ARZOBISPO GRANJA ES	4.0	3.0	15
8409	LLIRIA 'EL CARRIL'	14.5	12.0	13	8410B	LLIRIA 'COOPERATIVA VINICOLA'	10.0	10.0	14
8411C	BENAGUASIL AYUNTAMIENTO	8.7	8.7	14	8414A	VALENCIA MANISES	11.5	5.8	14
8416	VALENCIA	41.1	25.6	13	8418P	GATOVA C H JUCAR	21.0	20.0	14
8419A	SERRA AYUNTAMIENTO	10.6	8.6	14	8420I	OLOCAU	15.0	15.0	14
8420O	LLIRIA 'MAIMONA'	14.0	14.0	14	8421C	BETERA MAS DE ARNAL	12.0	12.0	14
8421F	MONCADA-MASIA MORODER	16.5	16.0	14	8421M	FOIOS-BARRANCO	15.4	13.7	14
8428	MASSALFASSAR	16.5	8.0	13	8430E	PUÇOL HUERTO NTRA. SEÑORA	26.5	21.0	14
8433A	BEGIS C H JUCAR	16.1	10.5	1	8433E	CANALES	5.2	2.1	1
8434A	VIVER S E AGRARIA	24.0	13.0	20	8434B	VIVER CH JUCAR	22.0	9.0	20
8437	GAIBIEL	66.2	38.1	20	8438	SEGORBE	33.0	17.0	14
8438C	ALTURA-AYUNTAMIENTO	19.7	13.9	14	8439E	SEGORBE MASIA CRUZ	27.5	16.0	14
8439I	SEGORBE MASIA HOYA	31.0	29.0	14	8439U	SONEJA	34.6	19.0	14
8440E	CHOVAR	21.9	10.0	13	8443A	ESTIVELLA-CP	16.0	8.5	14
8444	GILET SANTO ESPIRITU	5.8	4.2	13	8445C	SAGUNTO H E	25.4	21.0	14
8446G	SAGUNTO PONTAZGO	24.7	17.0	14	8448D	MONCOFA C.P.CERVANTES	36.7	26.0	14
8450C	NULES PUEBLO	31.0	17.7	14	8452	PANTANO DE ONDA	37.1	15.5	14

Ptot=Precipitación total mensual en mm ; *Pmax*=Precipitación máxima en 24 horas en mm ; *Día*=día de la precipitación máxima

© INM. Prohibida su reproducción total o parcial, por cualquier medio, sin autorización expresa por escrito

Resumen pluvio de la Comunidad Valenciana

JUNIO 2004

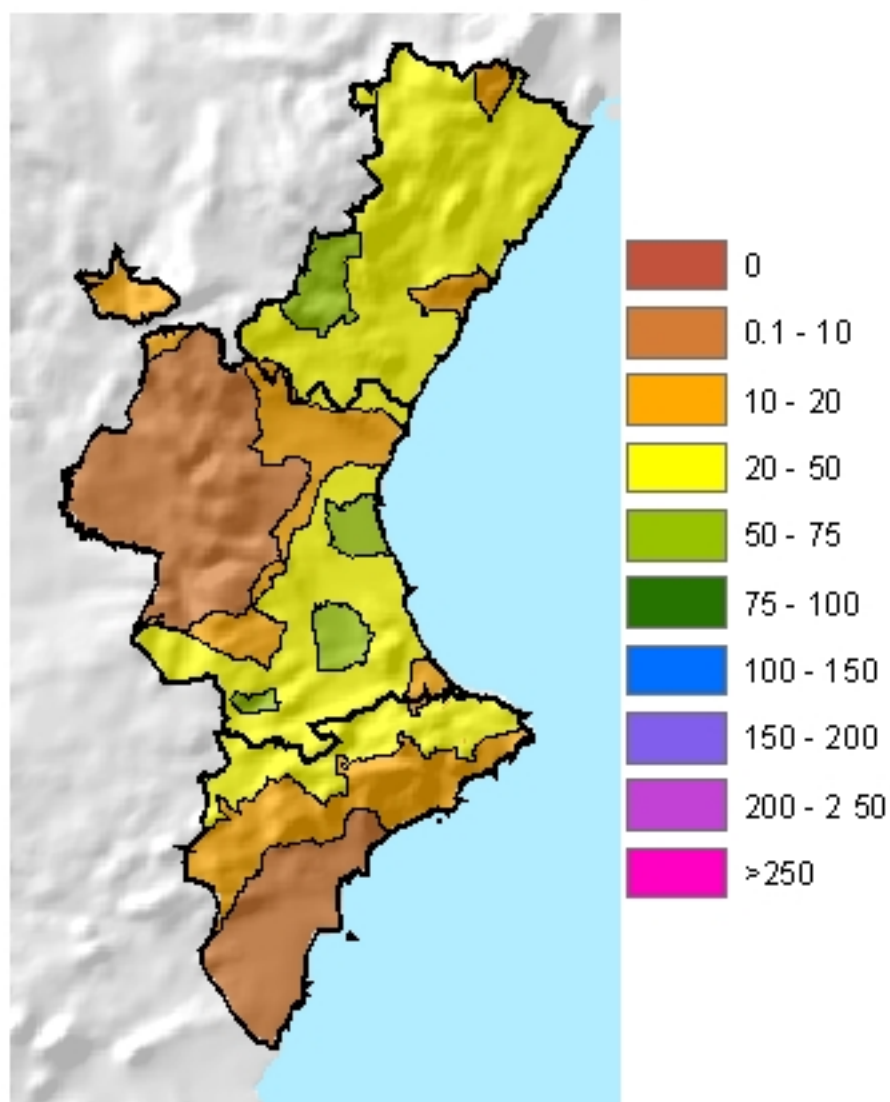
Indicativo	Nombre de la estación	Ptotal	Pmax	Día	Indicativo	Nombre de la estación	Ptotal	Pmax	Día
8453B	ESLIDA PUNTAL DE L'ALJUB	55.9	29.4	13	8455	BETXÍ	32.0	20.0	14
8456A	BURRIANA 'SINDICATO DE RIEGOS'	15.0	5.0	14	8456H	ALQUERIAS DEL NIÑO PERDIDO CHJ	34.5	21.0	14
8457	VILLARREAL	22.0	15.0	14	8472B	ARENOS 'C.H. JUCAR'	63.1	22.0	20
8473E	PINA DE MONTALGRAO	103.2	90.0	20	8474	MONTANEJOS C H JUCAR	63.0	30.8	20
8477	CORTES DE ARENOSO	83.3	24.8	14	8478	ARAÑUEL	70.0	26.5	20
8479	ZUCAINA	35.4	18.2	14	8483E	EMBALSE DE SICHAR	29.3	10.7	14
8489A	VILLAFRANCA DEL CID 'AYUNTA-	23.9	10.3	18	8492	ATZENETA DEL MAESTRAT	77.0	36.0	14
8494O	VILLAFAMES H S	11.5	7.0	14	8495	USERAS	11.6	8.6	14
8496E	EMBALSE DE ALCORA	14.1	12.1	14	8497B	ALCORA-LA LLOMA	14.4	8.7	14
8498	PANTANO MARIA CRISTINA	14.9	11.2	14	8500A	CASTELLON ALMAZORA	19.3	10.0	14
8501A	CASTELLON C H JUCAR	12.0	6.8	18	8502I	CABANES RIBERA	14.0	5.0	18
8503G	TORREBLANCA 'C.AGR.LOCAL'	35.5	26.0	14	8507	ALCALÁ DE XIVERT AVASA	29.8	18.0	14
8508A	ALCALÁ DE XIVERT COOPERATIVA	27.9	14.5	14	8508U	BENICARLO SAN GREGORIO	17.2	11.4	18
8512E	BENICARLO 'RAMBLA CERVERA'	15.1	9.7	19	8518	VINARÒS 'VIVEROS ALCANAR'	15.0	11.0	24
8520B	FREDES 'COLONIA EUROPA'	58.1	36.0	21	8522	LA POBLA DE BENIFASSA	11.2	8.9	19
8522I	EMBALSE DE ULLDECONA	53.0	23.3	21	9562	MORELLA	16.5	8.2	18
9562E	MORELLA LA VELLA	12.7		-	9563	CASTELLFORT	14.0	14.0	19

Ptot=Precipitación total mensual en mm ; *Pmax*=Precipitación máxima en 24 horas en mm ; *Día*=día de la precipitación máxima

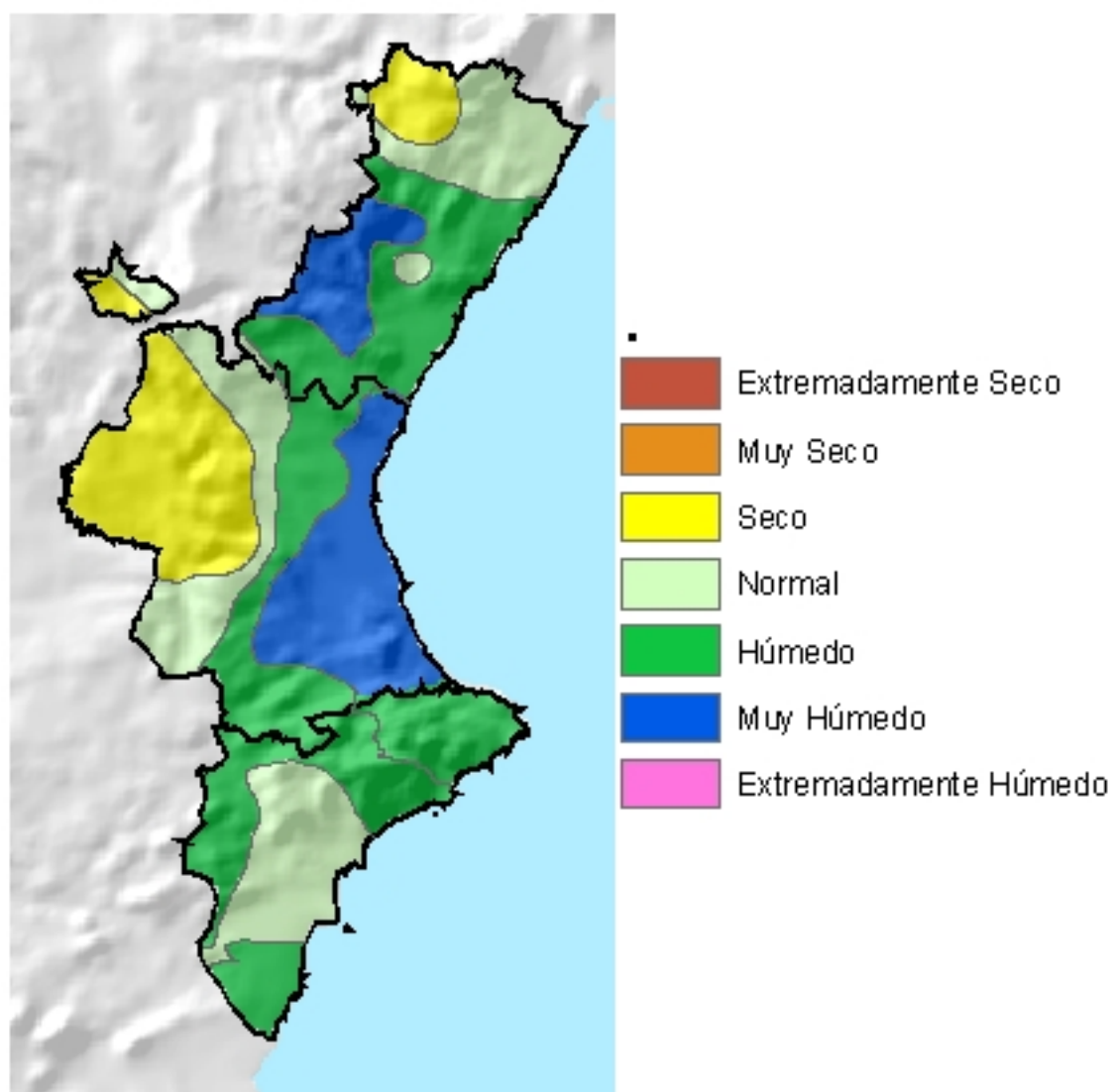
© INM. Prohibida su reproducción total o parcial, por cualquier medio, sin autorización expresa por escrito

Gráficos de precipitación del mes de junio de 2004

Precipitación acumulada en l/m²



Caracter pluviométrico del mes



Resumen termo de la Comunidad Valenciana

JUNIO 2004

Indicativo	Nombre de la estación	TM	Tm	Tt	M	Día	m	Día	Indicativo	Nombre de la estación	TM	Tm	Tt	M	Día	m	Día
7037A	SAN MIGUEL DE SALINAS 'G.ESCO-	31.0	19.8	25.4	37.0	18	15.0	15	7038	LAGUNA DE TORREVIEJA	28.4	21.5	25.0	35.5	23	16.0	6
7041	LAGUNA DE LA MATA	28.7	19.8	24.2	33.0	23	15.0	14	7244	ORIHUELA LOS DESAMPARADOS	31.3	17.6	24.4	38.9	30	13.8	15
7245	ORIHUELA C H SEGURA	32.2	19.4	25.8	39.0	23	14.0	15	7247	PINOSO C H SEGURA	33.1	15.4	24.2	38.0	23	11.0	3
7247E	PINOSO C.P. SANTA CATALINA	29.0	14.7	21.8	36.0	30	10.0	15	7255A	CREVILLENTE 'LOS MOLINOS'	30.9	19.8	25.4	37.5	30	13.0	15
7261	ALMORADI C H SEGURA	35.0	18.5	26.8	38.0	18	15.0	9	7261I	ROJALES EL MOLINO	29.1	18.2	23.6	35.4	23	14.2	15
8001D	BOCAIRENT MARIOLA	27.5	15.1	21.3	37.0	30	9.7	15	8006I	VILLENA LA VEREDA	30.6	15.3	23.0	38.5	30	10.0	15
8007	VILLENA	28.5	12.4	20.4	36.0	30	8.0	16	8010A	PETRETER 'FINCA FERRUSA'	28.4	16.6	22.5	34.5	30	10.0	15
8011A	ELDA 'AYUNTAMIENTO'	30.7	17.2	24.0	36.0	23	12.0	15	8013	NOVELDA	31.8	20.2	26.0	38.0	22	14.0	15
8015A	HONDON DE LAS NIEVES AYTO.	29.2	15.4	22.3	36.0	23	12.0	15	8015O	LA ROMANA AGROMET	28.5	16.8	22.6	36.5	30	11.6	15
8018	ELCHE CAMPO D AGRICOLA	30.7	19.3	25.0	38.6	30	15.9	15	8018A	ELCHE	30.5	20.5	25.5	37.0	18	15.0	15
8019	ALICANTE EL ALTET	28.6	17.5	23.0	35.8	23	13.7	15	8021A	AGOST ESCUELA NACIONAL	32.5	15.3	23.9	38.0	30	10.0	16
8025	ALICANTE CIUDAD JARDIN	29.0	19.2	24.1	34.6	19	14.8	15	8027A	CASTALLA 'AYUNTAMIENTO'	27.4	14.3	20.8	34.0	30	10.0	15
8036B	BENIDORM 'AQUAGEST'	26.4	20.3	23.4	33.0	30	15.0	15	8043G	CALP PEÑON DE IFAC	27.8	20.0	23.9	33.5	26	15.0	15
8050E	JAVEA AYUNTAMIENTO	28.4	16.8	22.6	33.6	30	13.2	11	8051I	PEDREGUER	29.7	18.4	24.0	38.0	30	15.0	11
8051U	DENIA H S	27.7	21.0	24.4	32.0	20	18.0	16	8052C	DENIA 'P.BOMBEROS'	28.9	18.4	23.6	35.5	23	12.0	4
8056C	PATRO COPERATIVA AGRICOLA	25.2	15.0	20.1	33.0	23	9.0	15	8057A	PEGO CONVENTO	30.0	19.7	24.8	36.5	23	15.9	16
8058C	OLIVA AYUNTAMIENTO	27.7	18.8	23.2	34.5	18	15.0	15	8069I	LLUTXENT	29.2	17.1	23.2	37.0	23	12.0	16
8071C	GANDIA 'C. ROIG DE CORELLA'	29.2	18.3	23.8	36.5	23	14.5	15	8072	BARX	27.4	16.1	21.8	34.5	23	11.5	15
8077B	TAVERNES DE LA VALLDIGNA 'SDCT	27.6	18.9	23.2	34.0	23	14.4	15	8204A	JALANCE AGROMET	32.6	16.6	24.6	40.8	30	10.6	15
8251E	PRESA DE CONTRERAS	33.9	15.0	24.4	41.0	30	10.0	15	8259	REQUENA CAMPO ARCIS	30.4	13.1	21.8	39.0	30	6.5	15
8266I	COFRENTES 'FINCA DORADA'	32.7	14.8	23.8	40.7	30	9.0	15	8272E	NAVARRS AYUNTAMIENTO	27.7	15.8	21.8	35.0	24	11.0	15
8274U	SUMACARCER	31.1	19.4	25.2	39.0	23	14.0	15	8276O	BOLBAITE	31.0	16.6	23.8	37.5	30	11.6	15
8277E	COTES	31.4	17.8	24.6	39.0	23	13.5	15	8278	ANTELLA FUENTE DULCE	33.1	18.3	25.7	40.0	23	13.0	14
8283	ONTINYENT	30.1	15.7	22.9	40.0	30	10.0	15	8286	BENIATJAR LES PLANISES	25.9	16.1	21.0	36.0	29	13.0	4
8287	CARRICOLA	30.3	18.5	24.4	40.0	30	13.0	14	8288E	LA POBLA DEL DUC	30.8	16.4	23.6	38.0	30	11.0	16
8289	LA FONT DE LA FIGUERA LA VIÑA	29.2	15.3	22.2	38.0	30	9.5	15	8290	ENGUERA LAS ARENAS	28.8	14.7	21.8	38.0	30	10.0	3
8290I	MOGENTE	29.9	16.6	23.2	38.5	30	11.5	15	8290O	VALLADA BOQUELLA	27.8	14.9	21.4	38.0	30	10.0	13
8294	BARXETA 'COOPERATIVA AGRICOLA	31.2	17.2	24.2	39.0	30	13.0	15	8296	XATIVA 'EL REALENGO'	31.1	17.5	24.3	39.0	30	12.0	15

TM=temperatura media de las máximas ; Tm=temperatura media de las mínimas ; Tt=temperatura media mensual; M=temperatura máxima mensual; m=temperatura mínima mensual

© INM. Prohibida su reproducción total o parcial, por cualquier medio, sin autorización expresa por escrito

Resumen termo de la Comunidad Valenciana

JUNIO 2004

Indicativo	Nombre de la estación	TM	Tm	Tt	M	Día	m	Día	Indicativo	Nombre de la estación	TM	Tm	Tt	M	Día	m	Día
8297A	VILA-NOVA DE CASTELLO 'AYUNTA-	30.9	17.6	24.2	38.5	23	12.5	15	8300E	CARCAIXENT 'S.E.AGRARIA'	29.8	17.2	23.5				
8301U	ALZIRA TORRECHO	29.7	18.2	24.0	35.0	27	14.0	15	8302K	BENIMODO	27.5	16.0	21.8	34.0	18	11.0	2
8302O	ALBERIC SANT JORDI	30.0	17.3	23.6	35.5	18	13.0	15	8306	SINARCAS	29.1	15.1	22.1	37.0	30	9.0	14
8306A	SINARCAS COOPERATIVA	29.1	15.2	22.2	37.0	30	9.0	14	8310B	CAMPORROBLES COOPERATIVA	28.5	13.3	20.9	35.0	27	8.0	16
8311	UTIEL	26.6	10.2	18.4	35.0	30	5.0	15	8313	REQUENA	29.1	15.6	22.4	36.5	30	10.0	16
8314A	REQUENA LA PORTERA COOP.	31.1	16.9	24.0	36.0	30	11.0	15	8316I	REQUENA-REBOLLAR	22.4	11.0	16.7	31.5	30	6.5	15
8319C	VENTA MINA C.E.M.	28.7	13.8	21.2	36.0	30	9.0	15	8320A	MONTROI 'ERES ALTES'	28.9	17.9	23.4	37.0	23	12.0	14
8325B	ALGEMESI CENTRO EXPERIENCIAS	29.4	18.6	24.0	38.0	23	14.5	15	8325I	POLINYA 'PISCIFACTORIA'	28.6	17.5	23.0	37.5	23	13.5	15
8326	SUECA	29.0	20.6	24.8	37.0	24	15.0	15	8328B	CULLERA MARENY S LORENZO	27.5	19.6	23.6	35.0	23	15.0	15
8328E	ALGINET	30.8	19.8	25.3	37.5	23	15.0	15	8328F	ALGINET COAGRI	29.1	19.3	24.2	38.0	23	15.0	15
8331I	SILLA 'FITOSANITARIA'	27.7	19.2	23.4	38.0	23	13.0	1	8337	TURIS MASIA CALABARRA	28.1	15.4	21.8	38.0	23	11.0	16
8342C	PICANYA 'VEYRAT'	28.1	18.2	23.2	38.0	23	14.0	15	8342D	PAIPORTA CAIXA RURAL	27.9	18.2	23.0	38.0	23	13.5	15
8381B	ADEMUZ-AGRO	29.6	11.0	20.3	38.0	30	6.5	15	8385C	ARAS DE OLMOS 'FORESTAL'	28.2	10.7	19.4	35.0	30	4.0	15
8394A	TUEJAR PISCIFACTORIA	29.9	14.9	22.4	37.0	30	9.5	15	8395C	CHELVA EL CALVARIO	32.6	17.1	24.8	38.0	30	11.0	15
8402	BUGARRA	29.5	15.3	22.4	38.5	23	10.5	15	8406A	VILLAR DEL ARZOBISPO GRANJA ES	27.1	15.9	21.5	34.0	23	11.0	15
8414A	VALENCIA MANISES	29.0	19.0	24.0	37.0	23	14.5	15	8416	VALENCIA	28.5	19.8	24.2	36.8	23	15.0	15
8420O	LLIRIA 'MAIMONA'	30.1	18.6	24.4	35.0	27			8421C	BETERA MAS DE ARNAL	29.2	17.5	23.4	36.0	23	13.0	15
8421F	MONCADA-MASIA MORODER	29.0	17.5	23.2	35.3	23	12.7	15	8430E	PUÇOL HUERTO NTRA. SEÑORA	29.6	20.9	25.2	36.0	23	17.0	1
8434A	VIVER S E AGRARIA	26.3	15.0	20.6	31.0	18	10.0	1	8438	SEGORBE	28.9	16.9	22.9	34.0	18	12.0	15
8443A	ESTIVELLA-CP	28.2	16.3	22.2	33.0	23	12.8	15	8446G	SAGUNTO PONTAZGO	28.6	18.7	23.6	32.0	27	13.0	25
8450C	NULES PUEBLO	30.1	19.0	24.6	34.5	18	14.5	15	8453B	ESLIDA PUNTAL DE L'ALJUB	25.4	16.6	21.0	30.5	18	10.5	15
8455	BETXÍ	29.4	16.5	23.0	34.0	28	12.0	2	8456A	BURRIANA 'SINDICATO DE RIEGOS'	28.5	15.7	22.1	33.0	28	12.5	15
8472B	ARENOS 'C.H. JUCAR'	27.3	14.2	20.8	31.0	23	9.0	15	8473E	PINA DE MONTALGRAO	20.8	14.1	17.4	26.0	18	6.0	19
8478	ARAÑUEL	28.7	14.2	21.4	35.0	18	8.0	15	8483E	EMBALSE DE SICHAR	28.4	17.7	23.0	33.0	23	14.0	15
8489A	VILLAFRANCA DEL CID 'AYUNTA-	24.5	12.4	18.4	30.0	27	6.5	15	8492	ATZENETA DEL MAESTRAT	29.7	13.9	21.8	34.0	18	9.0	15
8494O	VILLAFAMES H S	28.4	16.2	22.3	34.0	18	12.0	15	8497B	ALCORA-LA LLOMA	26.7	15.3	21.0	32.4	28	10.2	15
8500A	CASTELLON ALMAZORA	28.8	19.1	24.0	33.4	28	14.6	15	8502I	CABANES RIBERA	27.0	17.0	22.0	32.0	27	13.4	2
8503G	TORREBLANCA 'C.AGR.LOCAL'	26.9	17.8	22.4	31.8	28	14.2	15	8507	ALCALÁ DE XIVERT AVASA	27.7	17.6	22.6	33.0	28	13.2	15

TM=temperatura media de las máximas ; Tm=temperatura media de las mínimas ; Tt=temperatura media mensual; M=temperatura máxima mensual; m=temperatura mínima mensual

© INM. Prohibida su reproducción total o parcial, por cualquier medio, sin autorización expresa por escrito

Resumen termo de la Comunidad Valenciana

JUNIO 2004

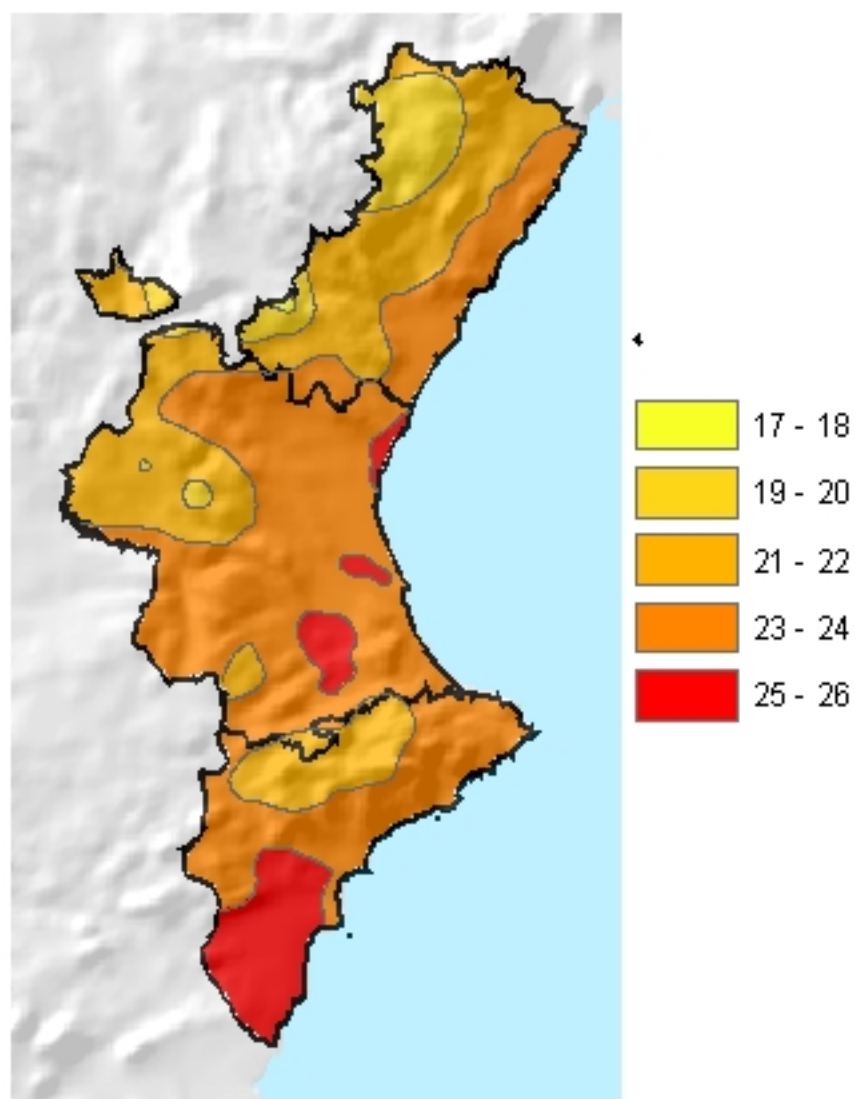
Indicativo	Nombre de la estación	TM	Tm	Tt	M	Día	m	Día	Indicativo	Nombre de la estación	TM	Tm	Tt	M	Día	m	Día
8508A	ALCALÁ DE XIVERT COOPERATIVA	27.7	16.8	22.2	33.0	28	12.5	15	8508U	BENICARLO SAN GREGORIO	27.8	17.4	22.6	31.9	28	12.8	3
8518	VINARÒS 'VIVEROS ALCANAR'	27.0	16.7	21.8	32.0	28	13.0	3	8520B	FREDES 'COLONIA EUROPA'	22.6	11.5	17.0	28.0	27	6.0	15
8522I	EMBALSE DE ULLDECONA	26.8	14.8	20.8	31.0	19	11.0	15	9562	MORELLA	24.5	13.5	19.0	30.5	27	8.0	3
9562E	MORELLA LA VELLA	25.7	14.8	20.2	31.0	27	9.0	3	9563	CASTELLFORT	22.2	13.2	17.7	30.0	30	5.0	4

TM=temperatura media de las máximas ; Tm=temperatura media de las mínimas ; Tt=temperatura media mensual; M=temperatura máxima mensual; m=temperatura mínima mensual

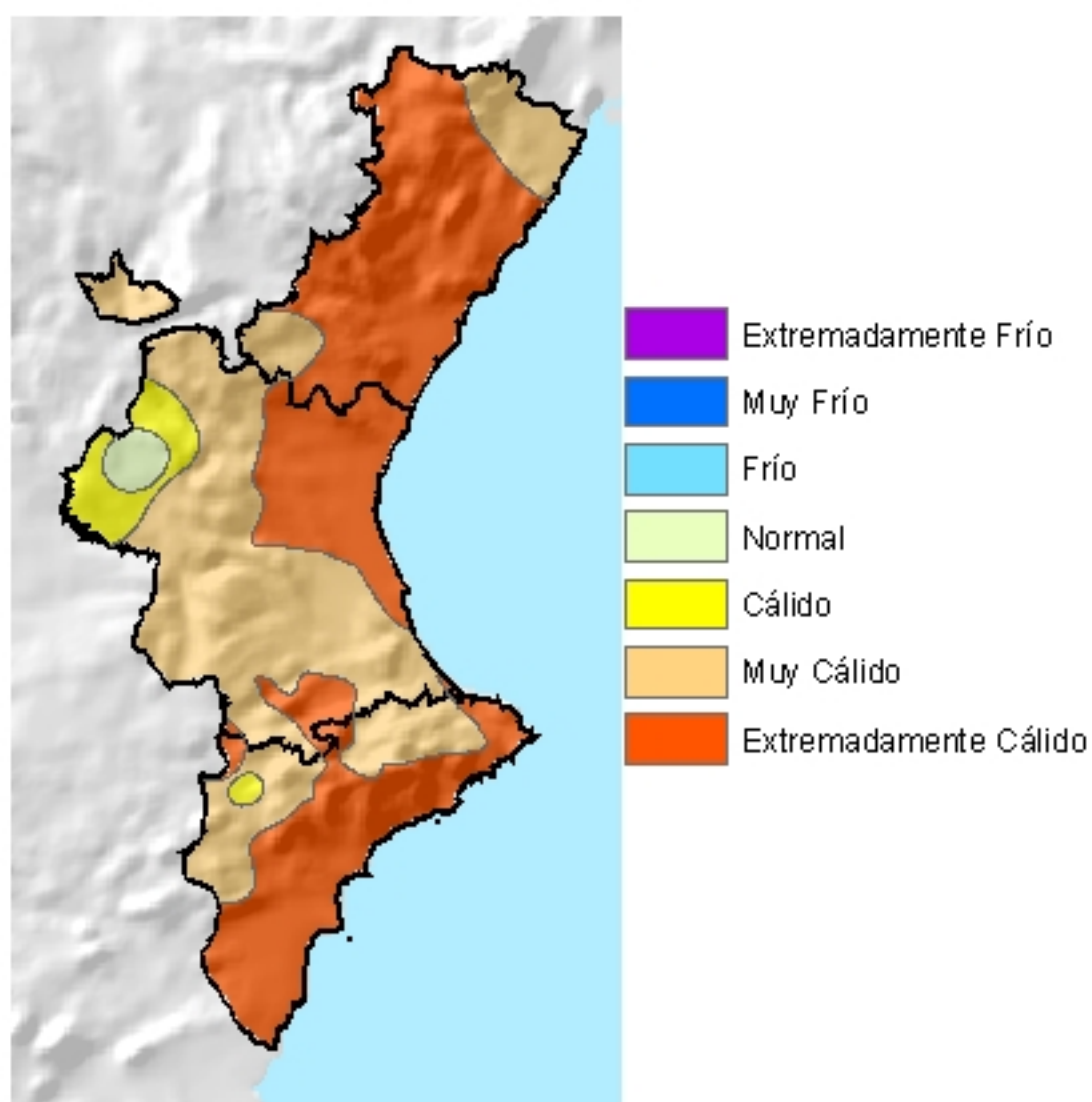
© INM. Prohibida su reproducción total o parcial, por cualquier medio, sin autorización expresa por escrito

Gráficos de temperatura del mes de junio de 2004

Temperatura media mensual en °C

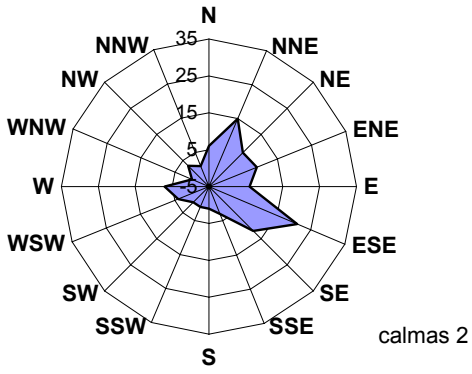


Caracter termométrico del mes

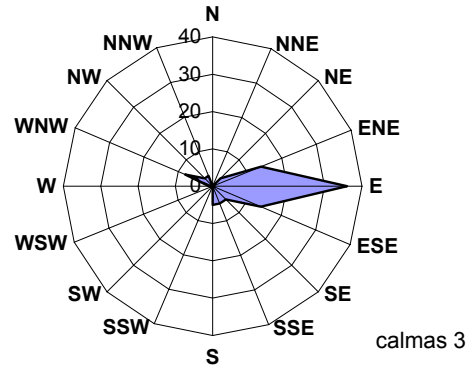


ROSAS DE VIENTOS

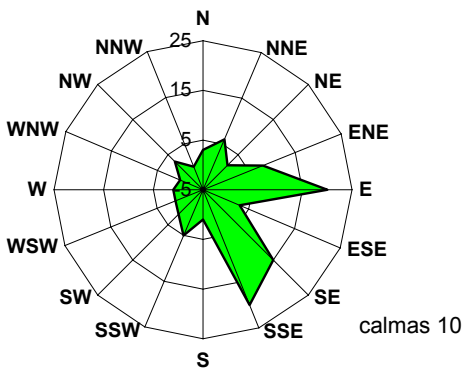
Valencia (Viveros)



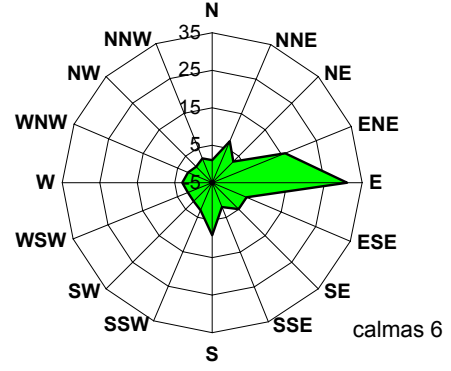
Manises (aeropuerto)



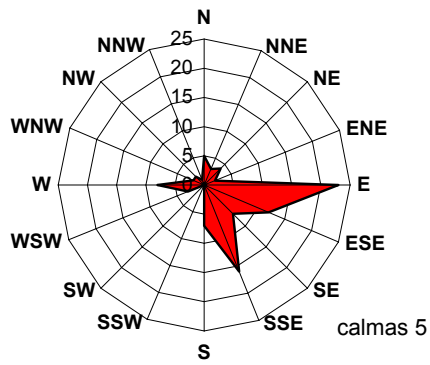
Alicante (Ciudad Jardín)



El Altet (aeropuerto)



Almazora (Castellón)



INFORMACIÓN METEOROLÓGICA

TELÉFONOS ÚTILES:

- Sección de Relaciones con Usuarios del CMT en Valencia.....963-932-284
- Servicio de Información Meteorológica (INM Madrid).....915-819-750
- Teletiempos
 - ✓ Castellón.....807-170 312
 - ✓ Valencia.....807-170 346
 - ✓ Alicante.....807-170 303
- Predicción marítima.....807-170 371
- Información de la Sierra de Gúdar.....807-170 384
- Información general.....807-170 365
- Información internacional.....807-170 388

CORREOS ELECTRÓNICOS:

- Sección de Relaciones con Usuarios del CMT en Valencia: usuariosval@inm.es
- Servicio de Información Meteorológica (INM Madrid): infomet@inm.es
- Sección de Climatología del CMT en Valencia: xclval@inm.es
- CMT en Valencia: cmtval@inm.es

PÁGINA WEB DEL INM: www.inm.es