

Centro Meteorológico Territorial en  
**Valencia**

**RESUMEN CLIMATOLÓGICO**

**AGOSTO 2004**



**CENTRO METEOROLÓGICO TERRITORIAL EN VALENCIA**  
***CENTRE METEOROLOGIC TERRITORIAL EN VALENCIA***

**C/Botánico Cavanilles nº3      46071 –Valencia.**

# **COMENTARIOS AL RESUMEN CLIMATOLÓGICO MENSUAL**

En este resumen se incluyen los datos termopluviométricos registrados en las estaciones de la Comunidad Valenciana, así como su representación gráfica. El boletín contiene:

## **1. Listado de precipitación total diarias**

Se incluye además la precipitación total mensual para cada estación. Las precipitaciones están referidas a los días pluviométricos (de 7 a 7 horas GMT) y vienen expresadas en décimas de mm ( $1\text{mm} = 1\text{ l/m}^2$ ).

IP significa precipitación inapreciable ( $<0,1\text{ mm}$ ).

## **2. Representación gráfica de la precipitación total mensual.**

Para la interpolación de los datos se ha aplicado el algoritmo de interpolación IDW (distancia inversa ponderada), considerando las 4 estaciones más cercanas a una dada.

## **3. Característica de la precipitación mensual.**

La calificación de la característica de la precipitación mensual se hace para cada estación concreta, de acuerdo con la localización del dato en la serie estadística de la estación. Se han considerado únicamente las estaciones que tienen 29 ó 30 datos dentro del periodo 1971-2000 (último periodo normal).

Así, si el dato observado está situado dentro del 20% de meses más secos, se califica el mes como **“muy seco”**, y así sucesivamente como **“seco”**, **“normal”**, **“húmedo”** y **“muy húmedo”**. En el caso de que la precipitación mensual sea inferior o superior a los extremos de la serie, se dice que el mes ha sido **“extremadamente seco”** o **“extremadamente húmedo”**, respectivamente.

Para la interpolación de los datos se ha aplicado el algoritmo de interpolación IDW (distancia inversa ponderada), considerando las 4 estaciones más cercanas a una dada.

## **4. Listado de temperaturas máximas diarias.**

Además se incluye la media de las máximas para cada estación. Todas las temperaturas figuran en décimas de grado centígrado.

## **5. Listado de temperaturas mínimas diarias.**

Además se incluye la media de las mínimas para cada estación. Todas las temperaturas figuran en décimas de grado centígrado.

## **6. Representación gráfica de la temperatura media mensual.**

Para la interpolación de los datos se ha aplicado el algoritmo de interpolación IDW (distancia inversa ponderada), considerando las 4 estaciones más cercanas a una dada.

## **7. Característica de la temperatura media mensual.**

La calificación de la característica de la temperatura media mensual se hace para cada estación concreta, de acuerdo con la localización del dato en la serie estadística de la estación. Se han considerado únicamente las estaciones que tienen al menos 20 datos dentro del periodo 1971-2000 (último periodo normal).

Así, si el dato observado está situado dentro del 20% de meses más fríos, se califica el mes como **“muy frío”**, y así sucesivamente como **“frío”**, **“normal”**, **“cálido”** y **“muy cálido”**. En el caso de que la temperatura media mensual sea inferior o superior a los extremos de la serie, se dice que el mes ha sido **“extremadamente frío”** o **“extremadamente cálido”**, respectivamente.

Para la interpolación de los datos se ha aplicado el algoritmo de interpolación IDW (distancia inversa ponderada), considerando las 4 estaciones más cercanas a una dada.

# Resumen pluvio de la Comunidad Valenciana

## AGOSTO 2004

Indicativo	Nombre de la estación	Ptotal	Pmax	Día	Indicativo	Nombre de la estación	Ptotal	Pmax	Día
7037A	SAN MIGUEL DE SALINAS 'G.ESCO-	IP	IP	3	7038	LAGUNA DE TORREVIEJA	0.0	0.0	-
7041	LAGUNA DE LA MATA	0.0	0.0	-	7244	ORIHUELA LOS DESAMPARADOS	0.2	0.2	31
7247	PINOSO C H SEGURA	IP	IP	1	7247A	PINOSO FORESTAL	0.0	0.0	-
7247E	PINOSO C.P. SANTA CATALINA	IP	IP	23	7255A	CREVILLENTE 'LOS MOLINOS'	0.0	0.0	-
7256	CALLOSA DE SEGURA	IP	IP	31	7261	ALMORADI C H SEGURA	0.0	0.0	-
7261I	ROJALES EL MOLINO	IP	IP	31	7261M	ROJALES AYUNTAMIENTO	0.0	0.0	-
7263	LA MARINA DE ELCHE	0.0	0.0	-	8001D	BOCAIRENT MARIOLA	6.5	6.0	31
8002	BANYERES DE MARIOLA	9.5	9.5	31	8003A	BENEIXAMA	15.9	14.9	31
8004	BIAR	9.7	6.5	31	8005C	FONTANARS DELS ALFORINS	20.0	20.0	31
8005D	FONTANARS TORREVELLISCA	20.4	20.4	31	8006I	VILLENA LA VEREDA	4.7	4.7	31
8007	VILLENA	0.0	0.0	-	8010A	PETRETR 'FINCA FERRUSA'	0.0	0.0	-
8011A	ELDA 'AYUNTAMIENTO'	0.0	0.0	-	8013	NOVELDA	0.0	0.0	-
8013A	NOVELDA 'C.N. JESUS NAVARRO'	0.1	0.1	31	8015A	HONDON DE LAS NIEVES AYTO.	0.0	0.0	-
8015O	LA ROMANA AGROMET	0.5	0.5	31	8017	ASPE	IP	IP	25
8018	ELCHE CAMPO D AGRICOLA	0.0	0.0	-	8018A	ELCHE	0.4	0.3	31
8018B	ELCHE C H SEGURA	IP	IP	31	8019	ALICANTE EL ALTET	1.3	1.1	31
8023	SAN VICENTE DEL RASPEIG	0.1	0.1	31	8025	ALICANTE CIUDAD JARDIN	0.2	0.2	31
8026D	MUTXAMEL AYUNTAMIENTO	0.2	0.2	27	8028E	TIBI TALECA	0.0	0.0	-
8029A	JIJONA AYUNTAMIENTO	IP	IP	23	8029D	TORREMANZANAS 'AYUNTAMIENTO'	IP	IP	2
8032E	PENAGUILA LA ROQUETA	1.2	1.2	24	8033E	EMBALSE DE AMADORIO	2.6	2.6	27
8034	SELLA	0.0	0.0	-	8036B	BENIDORM 'AQUAGEST'	0.0	0.0	-
8037C	ALFAZ DEL PI AYUNTAMIENTO	0.1	0.1	2	8040	BOLULLA	0.0	0.0	-
8040I	EMBALSE DE GUADALEST	IP	IP	31	8041A	CALLOSA D'EN SARRIA	0.0	0.0	-
8043	BENISSA CONVENTO	10.6	9.6	4	8043G	CALP PEÑON DE IFAC	2.3	2.3	26
8046B	JALON SOLANA	4.7	4.7	4	8050A	JAVEA 'VIVEROS'	17.5	8.4	20
8050E	JAVEA AYUNTAMIENTO	20.5	13.0	20	8051I	PEDREGUER	4.0	4.0	4
8051U	DENIA H S	IP	IP	24	8052C	DENIA 'P.BOMBEROS'	0.0	0.0	-
8056C	PATRO COPERATIVA AGRICOLA	0.0	0.0	-	8057A	PEGO CONVENTO	IP	IP	31
8058A	OLIVA S E AGRARIA	11.8	11.8	31	8058C	OLIVA AYUNTAMIENTO	13.1	12.3	31
8058F	MIRAMAR 'AYUNTAMIENTO'	4.2	3.5	31	8058O	"LA FONT D'"'"EN CARROS"	11.0	9.0	31
8059B	ALCOI JUAN XXIII	5.6	2.2	31	8064C	AGRES 'FRUTOS EVA'	34.0	34.0	31
8066	ALMUDAINA	13.5	13.5	31	8067	PANTANO DE BENIARRES	11.5	11.5	31

*Ptot*=Precipitación total mensual en mm ; *Pmax*=Precipitación máxima en 24 horas en mm ; *Día*=día de la precipitación máxima

© INM. Prohibida su reproducción total o parcial, por cualquier medio, sin autorización expresa por escrito

# Resumen pluvio de la Comunidad Valenciana

AGOSTO 2004

Indicativo	Nombre de la estación	Ptotal	Pmax	Día	Indicativo	Nombre de la estación	Ptotal	Pmax	Día
8068I	VILLALONGA COOPERATIVA	22.8	22.8	31	8069A	REAL DE GANDIA AYUNTAMIENTO	2.4	2.4	24
8071C	GANDIA 'C. ROIG DE CORELLA'	2.5	2.5	31	8072	BARX	0.6	0.6	31
8073	XERESA	0.5	0.5	31	8077	TAVERNES DE LA VALLDIGNA	0.5	0.5	31
8201A	AYORA C H JUCAR	24.0	24.0	31	8202	TERESA DE COFRENTES	5.0	5.0	31
8204A	JALANCE AGROMET	5.9	3.4	30	8251E	PRESA DE CONTRERAS	4.2	3.0	31
8256B	CAUDETE DE LAS FUENTES 'EL	0.0	0.0	-	8256E	VENTA DEL MORO C H JUCAR	0.0	0.0	-
8259	REQUENA CAMPO ARCIS	0.6	0.6	31	8270U	BICORP	0.0	0.0	-
8272	QUESA	0.0	0.0	-	8272E	NAVARRS AYUNTAMIENTO	0.0	0.0	-
8274U	SUMACARCER	6.0	6.0	31	8276O	BOLBAITE	4.0	4.0	31
8277A	ANNA 'AYUNTAMIENTO'	3.0	3.0	31	8277E	COTES	6.5	5.0	31
8277U	ALCÀNTERA DEL XÚQUER AYUNTAMI	4.0	4.0	31	8278	ANTELLA FUENTE DULCE	5.0	4.0	31
8278E	ANTELLA P AGRICOLA	4.2	3.4	31	8282	BOCAIRENT	5.0	5.0	31
8282E	ONTINYENT 'C.H.JUCAR'	9.2	7.0	31	8283	ONTINYENT	7.8	4.0	31
8285	L'OLLERIA	14.1	14.1	31	8286	BENIATJAR LES PLANISES	4.1	3.5	31
8287	CARRICOLA	15.5	14.0	31	8287C	OTOS	5.0	5.0	31
8288E	LA POBLA DEL DUC	6.4	4.4	31	8289B	LA FONT DE LA FIGUERA -CAMARA	40.2	40.0	31
8290	ENGUERA LAS ARENAS	20.5	20.5	31	8290I	MOGENTE	77.0	77.0	31
8295I	L'ENOVA 'AYUNTAMIENTO'	3.2	3.2	31	8296	XATIVA 'EL REALENGO'	3.0	3.0	31
8297A	VILA-NOVA DE CASTELLO 'AYUNTA-	4.1	3.1	31	8298B	LA POBLA LLARGA AYTO.	5.8	3.6	24
8301B	CARCAIXENT	5.2	3.9	24	8302C	ALZIRA 'H.E.'	2.4	1.5	31
8302K	BENIMODO	0.6	0.6	31	8302O	ALBERIC SANT JORDI	6.9	3.8	24
8303U	CORBERA HTO SANTISIMO	0.0	0.0	-	8306	SINARCAS	4.5	3.0	23
8306A	SINARCAS COOPERATIVA	6.0	3.0	23	8310B	CAMPORROBLES COOPERATIVA	4.0	4.0	23
8311	UTIEL	0.0	0.0	-	8311I	UTIEL C.H. JUCAR	0.0	0.0	-
8313	REQUENA	0.0	0.0	-	8314A	REQUENA LA PORTERA COOP.	0.0	0.0	-
8316I	REQUENA-REBOLLAR	0.0	0.0	-	8317C	BUÑOL CASA DEL RIO MIJARES	1.0	1.0	31
8318	EMBALSE DE FORATA	0.0	0.0	-	8320A	MONTROI 'ERES ALTES'	0.6	0.6	31
8325B	ALGEMESI CENTRO EXPERIENCIAS	0.7	0.7	31	8325I	POLINYA 'PISCIFACTORIA'	0.8	0.8	31
8326	SUECA	2.9	2.9	31	8328B	CULLERA MARENY S LORENZO	1.0	1.0	31
8328E	ALGINET	IP	IP	23	8328F	ALGINET COAGRI	0.2	0.2	31
8328L	SOLLANA AYTO.	IP	IP	31	8329	PICASSENT	0.0	0.0	-
8330	ALBAL	0.0	0.0	-	8331	SILLA	0.0	0.0	-

*Ptot*=Precipitación total mensual en mm ; *Pmax*=Precipitación máxima en 24 horas en mm ; *Día*=día de la precipitación máxima

© INM. Prohibida su reproducción total o parcial, por cualquier medio, sin autorización expresa por escrito

# Resumen pluvio de la Comunidad Valenciana

AGOSTO 2004

Indicativo	Nombre de la estación	Ptotal	Pmax	Día	Indicativo	Nombre de la estación	Ptotal	Pmax	Día
8331I	SILLA 'FITOSANITARIA'	0.0	0.0	-	8332E	CATARROJA AYTO.	0.0	0.0	-
8333A	PICANYA AYTO.	0.0	0.0	-	8334	CHIVA	0.0	0.0	-
8334A	CHIVA 'SEGUNDA'	0.0	0.0	-	8342C	PICANYA 'VEYRAT'	0.0	0.0	-
8342D	PAIPORTA CAIXA RURAL	0.0	0.0	-	8344	VALENCIA HORNO DE ALCEDO	0.7	0.7	4
8381B	ADEMUZ-AGRO	25.0	13.0	31	8385C	ARAS DE OLMOS 'FORESTAL'	9.5	3.0	2
8394A	TUEJAR PISCIFACTORIA	2.3	1.5	2	8395B	CHELVA S E AGRARIA	0.0	0.0	-
8395C	CHELVA EL CALVARIO	1.0	1.0	23	8399	EMBALSE DE LORIGUILLA	0.0	0.0	-
8399C	LOSA DEL OBISPO	0.0	0.0	-	8401	PANTANO DE BUSEO	0.0	0.0	-
8402	BUGARRA	0.0	0.0	-	8402D	PEDRALBA 'LA SERRATILLA'	0.0	0.0	-
8404A	ALCUBLAS AYUNTAMIENTO	0.0	0.0	-	8405A	CASINOS C H JUCAR	2.6	2.6	4
8405I	HIGUERUELAS C H JUCAR	0.0	0.0	-	8406	VILLAR DEL ARZOBISPO	0.0	0.0	-
8406A	VILLAR DEL ARZOBISPO GRANJA ES	1.4	1.2	2	8409	LLIRIA 'EL CARRIL'	0.8	0.8	5
8410B	LLIRIA 'COOPERATIVA VINICOLA'	0.0	0.0	-	8411C	BENAGUASIL AYUNTAMIENTO	0.0	0.0	-
8414A	VALENCIA MANISES	IP	IP	2	8416	VALENCIA	IP	IP	2
8418P	GATOVA C H JUCAR	4.0	4.0	4	8419A	SERRA AYUNTAMIENTO	5.1	5.1	4
8420I	OLOCAU	8.0	8.0	4	8420O	LLIRIA 'MAIMONA'	1.0	1.0	4
8420U	BETERA 'B.HELICOPTEROS'	1.2	1.2	4	8421F	MONCADA-MASIA MORODER	1.0	1.0	4
8421M	FOIOS-BARRANCO	0.0	0.0	-	8428	MASSALFASSAR	1.0	1.0	4
8433E	CANALES	19.9	18.4	4	8434A	VIVER S E AGRARIA	15.0	15.0	4
8434B	VIVER CH JUCAR	15.0	15.0	4	8437	GAIBIEL	30.2	30.2	4
8438	SEGORBE	25.0	25.0	4	8438C	ALTURA-AYUNTAMIENTO	13.5	5.7	23
8439E	SEGORBE MASIA CRUZ	20.0	20.0	4	8439I	SEGORBE MASIA HOYA	14.0	14.0	4
8439U	SONEJA	34.0	34.0	4	8440E	CHOVAR	11.0	11.0	4
8443A	ESTIVELLA-CP	4.3	4.3	4	8444	GILET SANTO ESPIRITU	3.5	3.5	4
8445C	SAGUNTO H E	7.5	7.5	4	8446G	SAGUNTO PONTAZGO	6.0	6.0	4
8446N	ALMENARA	7.0	5.0	4	8450C	NULES PUEBLO	1.4	1.3	4
8452	PANTANO DE ONDA	0.0	0.0	-	8453B	ESLIDA PUNTAL DE L'ALJUB	8.2	8.1	4
8455	BETXÍ	38.0	38.0	4	8456A	BURRIANA 'SINDICATO DE RIEGOS'	23.5	23.5	4
8456H	ALQUERIAS DEL NIÑO PERDIDO CHJ	17.5	17.5	4	8457	VILLARREAL	5.5	5.5	4
8472B	ARENOS 'C.H. JUCAR'	12.9	10.0	2	8472E	BARRACAS	2.4	2.4	31
8473E	PINA DE MONTALGRAO	3.0	3.0	4	8474	MONTANEJOS C H JUCAR	3.4	1.8	2
8477	CORTES DE ARENOSO	14.8	14.8	2	8478	ARAÑUEL	4.5	3.0	4

*Ptot*=Precipitación total mensual en mm ; *Pmax*=Precipitación máxima en 24 horas en mm ; *Día*=día de la precipitación máxima

© INM. Prohibida su reproducción total o parcial, por cualquier medio, sin autorización expresa por escrito

# Resumen pluvio de la Comunidad Valenciana

AGOSTO 2004

Indicativo	Nombre de la estación	Ptotal	Pmax	Día
8479	ZUCAINA	16.0	12.4	2
8492	ATZENETA DEL MAESTRAT	49.0	47.0	4
8495	USERAS	23.5	23.4	4
8497B	ALCORA-LA LLOMA	2.2	2.0	4
8500A	CASTELLON ALMAZORA	3.7	3.7	4
8502I	CABANES RIBERA	23.0	22.0	4
8508A	ALCALÁ DE XIVERT COOPERATIVA	55.1	53.2	4
8512E	BENICARLO 'RAMBLA CERVERA'	28.3	26.8	28
8520B	FREDES 'COLONIA EUROPA'	22.7	9.1	10
8522I	EMBALSE DE ULLDECONA	12.8	3.6	16

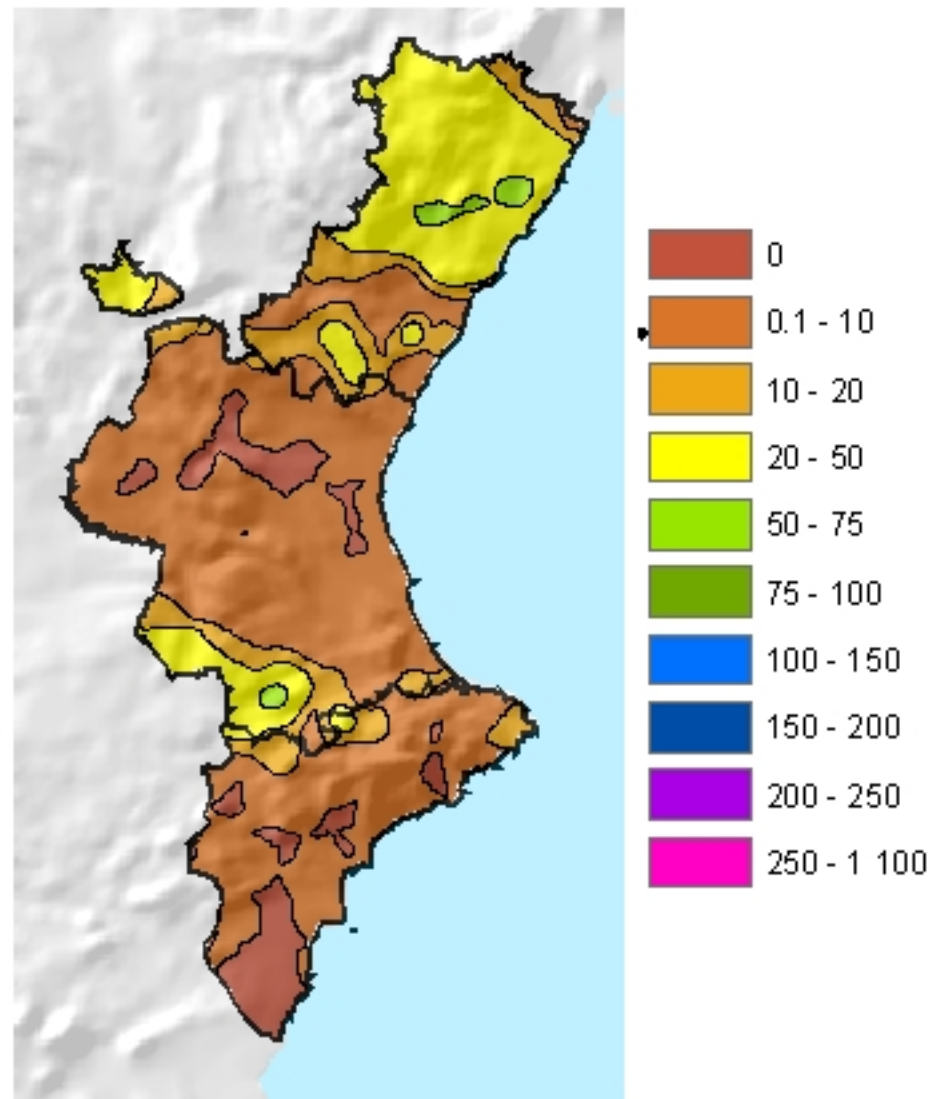
Indicativo	Nombre de la estación	Ptotal	Pmax	Día
8483E	EMBALSE DE SICHAR	2.4	2.4	4
8494O	VILLAFAMES H S	42.0	42.0	4
8496E	EMBALSE DE ALCORA	2.0	2.0	4
8498	PANTANO MARIA CRISTINA	2.1	2.1	4
8501A	CASTELLON C H JUCAR	0.5	0.5	4
8503G	TORREBLANCA 'C.AGR.LOCAL'	29.9	27.2	4
8508U	BENICARLO SAN GREGORIO	44.5	25.2	28
8518	VINARÒS 'VIVEROS ALCANAR'	3.0	3.0	29
8522	LA POBLA DE BENIFASSA	20.9	6.1	16
9562	MORELLA	29.6	15.5	2

*Ptot*=Precipitación total mensual en mm ; *Pmax*=Precipitación máxima en 24 horas en mm ; *Día*=día de la precipitación máxima

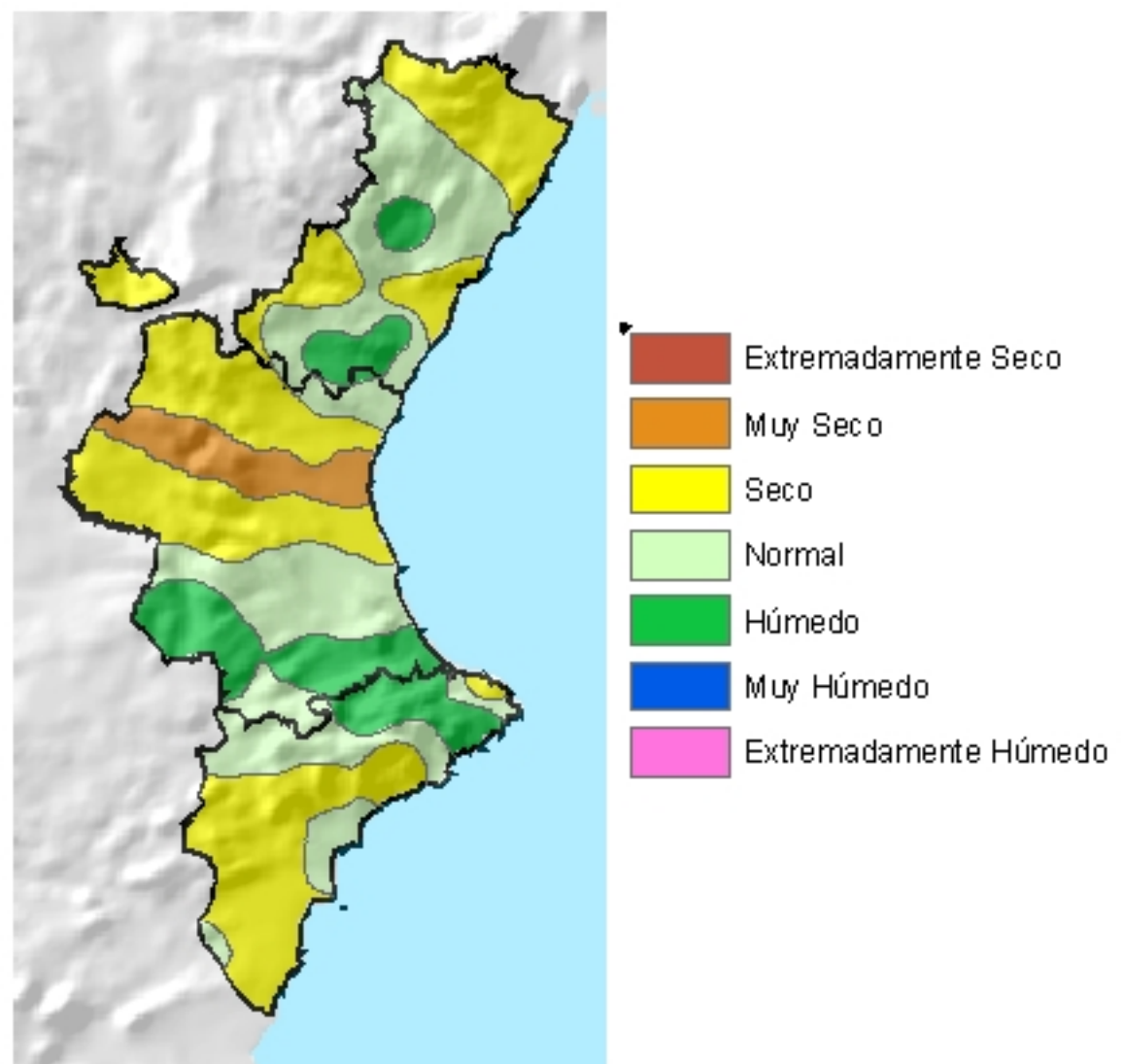
© INM. Prohibida su reproducción total o parcial, por cualquier medio, sin autorización expresa por escrito

# Gráficos de precipitación del mes de agosto de 2004

## Precipitación acumulada en l/m<sup>2</sup>



## Carácter pluviométrico del mes



# Resumen termo de la Comunidad Valenciana

## AGOSTO 2004

Indicativo	Nombre de la estación	TM	Tm	Tt	M	Día	m	Día	Indicativo	Nombre de la estación	TM	Tm	Tt	M	Día	m	Día
7037A	SAN MIGUEL DE SALINAS 'G.ESCO-	33.4	23.3	28.4	38.0	4	22.0	1	7038	LAGUNA DE TORREVIEJA	32.1	25.4	28.8	37.0	4	23.0	3
7041	LAGUNA DE LA MATA	32.8	23.2	28.0	34.0	3	21.0	2	7244	ORIHUELA LOS DESAMPARADOS	33.7	21.6	27.6	40.8	24	19.5	3
7247	PINOSO C H SEGURA	35.7	21.2	28.4	40.0	16	17.0	28	7247E	PINOSO C.P. SANTA CATALINA	31.6	17.7	24.6	37.0	24	14.5	28
7255A	CREVILLENTE 'LOS MOLINOS'	33.5	22.8	28.2					7261I	ROJALES EL MOLINO	32.3	21.9	27.1	37.2	4	20.4	1
8001D	BOCAIRENT MARIOLA	31.6	17.5	24.6	39.6	24	14.8	22	8003A	BENEIXAMA	32.5	16.8	24.6	38.5	24	13.5	11
8005D	FONTANARS TORREVELLISCA	32.8	17.2	25.0	40.5	24	13.0	22	8006I	VILLENA LA VEREDA	33.0	17.3	25.2	41.0	24	15.0	13
8007	VILLENA	31.7	15.0	23.4	38.0	24	12.0	11	8010A	PETRETER 'FINCA FERRUSA'	30.9	20.0	25.4	38.0	24	17.0	28
8011A	ELDA 'AYUNTAMIENTO'	33.6	19.9	26.8	38.0	24	15.0	26	8013	NOVELDA	34.8	22.4	28.6	39.0	27	19.0	31
8015A	HONDON DE LAS NIEVES AYTO.	32.0	19.6	25.8	38.0	8	16.0	14	8015O	LA ROMANA AGROMET	31.8	20.2	26.0	39.2	24	15.7	28
8018	ELCHE CAMPO D AGRICOLA	33.1	23.0	28.0	37.8	12	19.1	3	8018A	ELCHE	32.9	23.6	28.2	38.0	12	21.0	28
8019	ALICANTE EL ALTET	31.7	21.9	26.8	35.8	4	19.1	3	8025	ALICANTE CIUDAD JARDIN	31.5	22.7	27.1	36.0	4	21.2	16
8036B	BENIDORM 'AQUAGEST'	28.7	23.5	26.1					8043	BENISSA CONVENTO	29.1	22.0	25.6	32.0	24	19.5	28
8043G	CALP PEÑON DE IFAC	31.5	23.1	27.3	34.5	13	20.5	9	8050E	JAVEA AYUNTAMIENTO	31.4	19.9	25.6	34.6	12	17.5	1
8051I	PEDREGUER	33.5	22.2	27.8	37.0	3	20.0	1	8052C	DENIA 'P.BOMBEROS'	32.7	22.2	27.4	36.3	20	19.0	19
8056C	PATRO COPERATIVA AGRICOLA	30.0	19.2	24.6	40.0	24	16.5	31	8057A	PEGO CONVENTO	34.2	23.5	28.8	38.0	15	21.8	6
8058C	OLIVA AYUNTAMIENTO	31.4	22.5	27.0	35.5	12	20.0	22	8071C	GANDIA 'C. ROIG DE CORELLA'	33.2	22.9	28.0	37.5	12	20.5	22
8072	BARX	31.1	19.0	25.0	35.0	3	16.5	21	8204A	JALANCE AGROMET	35.0	19.8	27.4	42.0	24	15.6	21
8251E	PRESA DE CONTRERAS	36.0	17.1	26.6	41.0	24	14.0	4	8259	REQUENA CAMPO ARCIS	33.0	15.4	24.2	40.0	24	10.5	13
8266I	COFRENTES 'FINCA DORADA'	34.9	17.3	26.1	42.2	24	13.8	13	8274U	SUMACARCER	34.4	23.2	28.8	39.0	3	21.0	5
8276O	BOLBAITE	34.7	19.9	27.3	41.6	24	17.2	11	8277A	ANNA 'AYUNTAMIENTO'	35.4	21.9	28.6	40.5	24	20.0	1
8277E	COTES	34.8	21.5	28.2	39.5	3	19.0	11	8278	ANTELLA FUENTE DULCE	37.1	22.2	29.6	41.0	9	18.0	31
8283	ONTINYENT	34.3	19.5	26.9	42.0	24	16.0	22	8286	BENIATJAR LES PLANISES	31.1	18.7	24.9	39.0	3	16.0	30
8287	CARRICOLA	34.3	22.1	28.2	42.0	24	17.0	31	8288E	LA POBLA DEL DUC	35.4	20.7	28.0	41.0	24	17.5	22
8290	ENGUERA LAS ARENAS	33.0	16.5	24.8	42.0	24	14.0	5	8296	XATIVA 'EL REALENGO'	35.3	21.2	28.2	40.0	16	18.0	11
8297A	VILA-NOVA DE CASTELLO 'AYUNTA-	34.4	21.0	27.7	38.5	3	18.5	19	8300E	CARCAIXENT 'S.E.AGRARIA'	34.3	20.2	27.2	39.0	4	17.0	20
8301U	ALZIRA TORRECHO	34.0	22.4	28.2	39.0	4	19.0	5	8302K	BENIMODO	31.9	19.8	25.8	39.0	3	18.0	5
8302O	ALBERIC SANT JORDI	34.2	21.3	27.8	39.5	3	18.0	19	8306	SINARCAS	31.7	17.6	24.6	38.0	24	14.0	21
8306A	SINARCAS COOPERATIVA	31.4	17.4	24.4	38.0	24	14.0	21	8310B	CAMPORROBLES COOPERATIVA	31.0	16.6	23.8	37.0	24	11.0	22

TM=temperatura media de las máximas ; Tm=temperatura media de las mínimas ; Tt=temperatura media mensual; M=temperatura máxima mensual; m=temperatura mínima mensual

© INM. Prohibida su reproducción total o parcial, por cualquier medio, sin autorización expresa por escrito



# Resumen termo de la Comunidad Valenciana

AGOSTO 2004

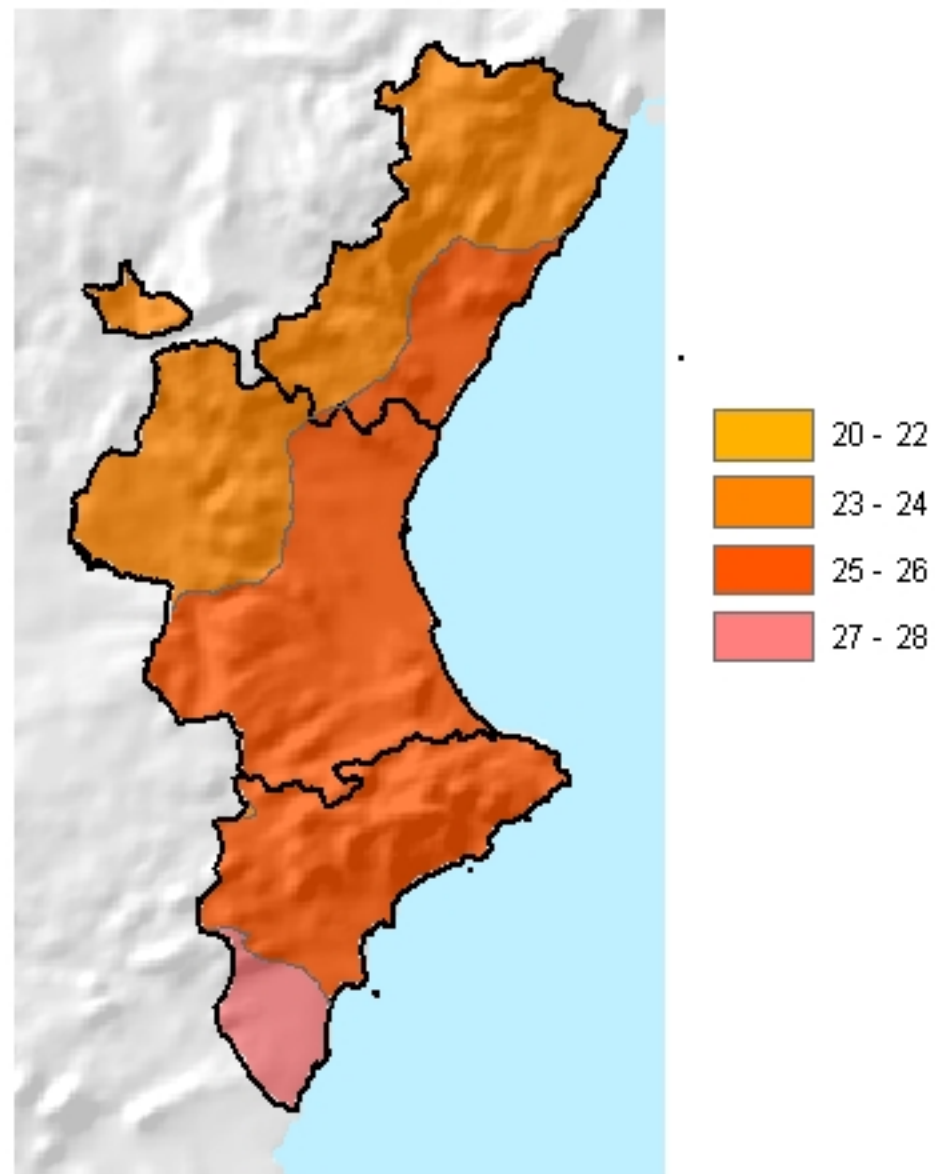
Indicativo	Nombre de la estación	TM	Tm	Tt	M	Día	m	Día	Indicativo	Nombre de la estación	TM	Tm	Tt	M	Día	m	Día
8311	UTIEL	29.0	12.4	20.7	35.0	24	9.5	11	8313	REQUENA	31.2	18.2	24.7	37.0	24	15.0	21
8316I	REQUENA-REBOLLAR	25.2	14.3	19.8	31.5	24	10.5	21	8320A	MONTROI 'ERES ALTES'	32.4	21.7	27.0	37.0	3	19.0	17
8325B	ALGEMESI CENTRO EXPERIENCIAS	32.8	22.0	27.4	38.0	3	19.5	11	8325I	POLINYA 'PISCIFACTORIA'	31.8	21.0	26.4	37.5	3	18.0	21
8326	SUECA	32.1	23.8	28.0	37.5	13	22.0	21	8328B	CULLERA MARENY S LORENZO	30.4	22.1	26.2	35.0	12	20.0	18
8328E	ALGINET	33.0	23.8	28.4	39.0	3	21.0	22	8328F	ALGINET COAGRI	32.6	23.0	27.8	38.0	17	20.0	21
8331I	SILLA 'FITOSANITARIA'	31.7	23.1	27.4	39.0	11	18.2	4	8337	TURIS MASIA CALABARRA	31.5	19.1	25.3	36.0	3	15.0	21
8342C	PICANYA 'VEYRAT'	32.0	22.2	27.1	38.0	3	19.5	10	8342D	PAIPORTA CAIXA RURAL	32.0	21.1	26.6	38.5	3	19.0	8
8381B	ADEMUZ-AGRO	31.6	13.5	22.6	37.0	24	6.5	21	8385C	ARAS DE OLMOS 'FORESTAL'	29.9	13.2	21.6	36.0	24	8.3	21
8394A	TUEJAR PISCIFACTORIA	32.3	17.2	24.8	39.5	24	13.5	11	8395C	CHELVA EL CALVARIO	33.9	19.9	26.9	40.0	24	17.0	21
8402	BUGARRA	32.2	19.2	25.7	35.5	3	16.0	12	8406A	VILLAR DEL ARZOBISPO GRANJA ES	30.1	18.8	24.4	38.0	24	15.0	21
8414A	VALENCIA MANISES	32.4	22.5	27.4	38.4	3	20.2	21	8416	VALENCIA	32.2	23.7	27.9	38.8	3	20.6	21
8420O	LLIRIA 'MAIMONA'	33.6	22.3	28.0	38.0	3	20.0	14	8420U	BETERA 'B.HELICOPTEROS'	32.6	21.7	27.2	37.6	3	19.0	21
8421C	BETERA MAS DE ARNAL	32.4	20.5	26.4	38.5	3	18.0	21	8421F	MONCADA-MASIA MORODER	32.9	20.8	26.8	38.5	3	17.2	21
8434A	VIVER S E AGRARIA	29.1	17.4	23.2	38.0	24	15.0	5	8438	SEGORBE	32.1	20.0	26.0	37.0	3	17.0	5
8443A	ESTIVELLA-CP	31.4	19.6	25.5	37.2	3	17.4	12	8446G	SAGUNTO PONTAZGO	32.0	22.0	27.0	38.5	3		
8450C	NULES PUEBLO	32.8	22.4	27.6	43.0	12	19.5	5	8453B	ESLIDA PUNTAL DE L'ALJUB	28.5	19.2	23.8	33.0	3	15.0	5
8455	BETXÍ	32.4	19.8	26.1	38.0	12	18.0	5	8456A	BURRIANA 'SINDICATO DE RIEGOS'	31.6	18.9	25.2	38.0	20	17.5	5
8472B	ARENOS 'C.H. JUCAR'	30.5	16.4	23.4	38.0	24	15.0	3	8473E	PINA DE MONTALGRAO	24.8	15.3	20.0	33.0	26	12.0	20
8478	ARAÑUEL	33.2	16.6	24.9	37.0	3	12.0	21	8483E	EMBALSE DE SICCHAR	31.2	20.2	25.7	37.0	12	18.0	11
8489A	VILLAFRANCA DEL CID 'AYUNTA-	27.3	14.8	21.0	34.0	24	10.5	21	8492	ATZENETA DEL MAESTRAT	33.6	16.7	25.2	39.0	3	14.0	21
8494O	VILLAFAMES H S	30.7	18.6	24.6	36.0	13	14.0	13	8497B	ALCORA-LA LLOMA	30.5	18.3	24.4	36.2	12	15.2	21
8500A	CASTELLON ALMAZORA	31.8	22.6	27.2	37.2	19	20.4	5	8502I	CABANES RIBERA	30.3	20.6	25.4	35.0	12	18.0	25
8503G	TORREBLANCA 'C.AGR.LOCAL'	30.2	21.7	26.0	34.5	12	18.2	5	8508A	ALCALÁ DE XIVERT COOPERATIVA	30.2	20.5	25.4	34.0	3	18.0	12
8508U	BENICARLO SAN GREGORIO	31.0	21.2	26.1	34.5	12	19.0	11	8520B	FREDES 'COLONIA EUROPA'	25.0	14.2	19.6	30.0	24	10.0	21
8522I	EMBALSE DE ULLDECONA	29.4	17.4	23.4	34.0	13	14.0	27	9562	MORELLA	27.4	16.2	21.8	32.0	1	12.0	21
9563	CASTELLFORT	26.5	15.8	21.2	33.0	24	10.0	26									

TM=temperatura media de las máximas ; Tm=temperatura media de las mínimas ; Tt=temperatura media mensual; M=temperatura máxima mensual; m=temperatura mínima mensual

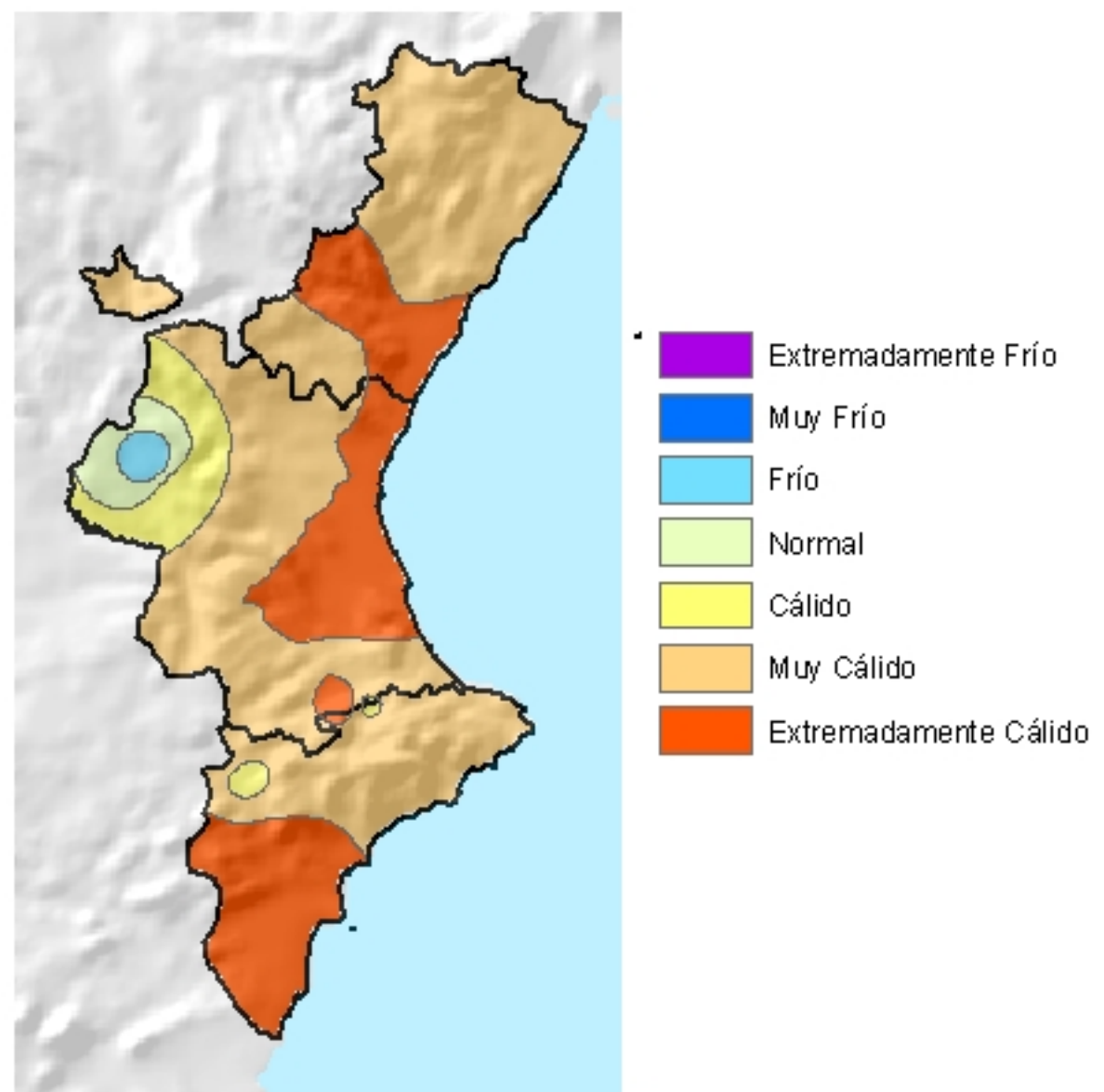
© INM. Prohibida su reproducción total o parcial, por cualquier medio, sin autorización expresa por escrito

# Gráficos de temperatura de agosto de 2004

## Temperatura media mensual en °C

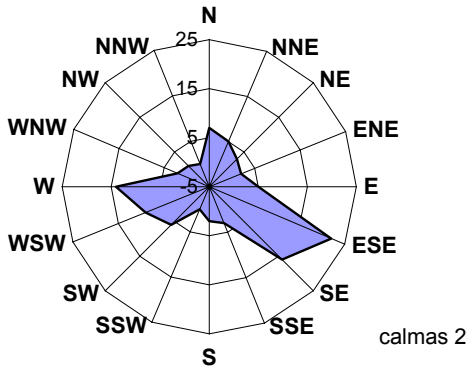


## Característica termométrica del mes

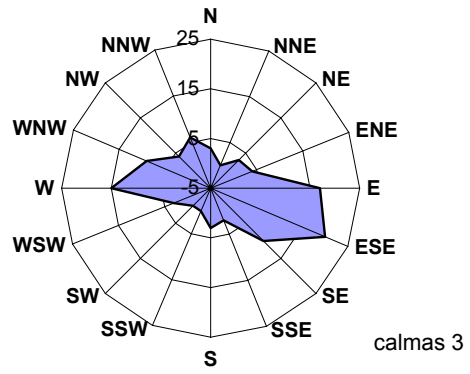


# ROSAS DE VIENTOS

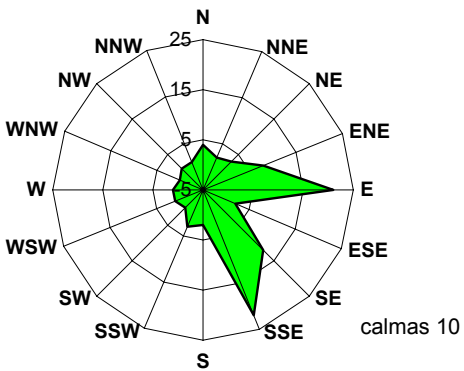
Valencia (Viveros)



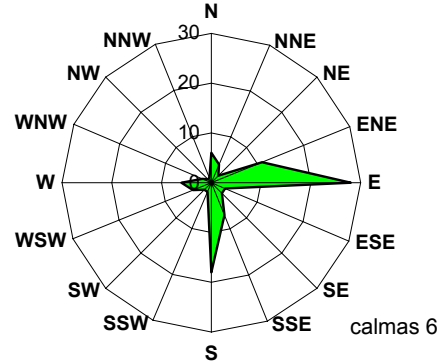
Manises (aeropuerto)



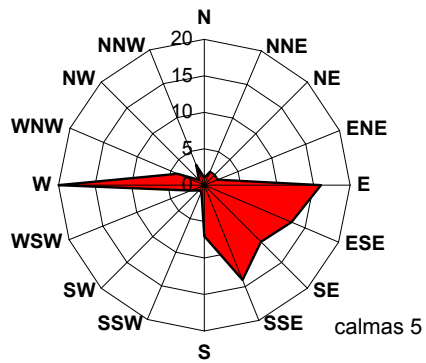
Alicante (Ciudad Jardín)



El Altet (aeropuerto)



Almazora (Castellón)



# INFORMACIÓN METEOROLÓGICA

## TELÉFONOS ÚTILES:

- Sección de Relaciones con Usuarios del CMT en Valencia.....963-932-284
- Servicio de Información Meteorológica (INM Madrid).....915-819-750
- Teletiempos
  - ✓ Castellón.....807-170 312
  - ✓ Valencia.....807-170 346
  - ✓ Alicante.....807-170 303
- Predicción marítima.....807-170 371
- Información de la Sierra de Gúdar.....807-170 384
- Información general.....807-170 365
- Información internacional.....807-170 388

## CORREOS ELECTRÓNICOS:

- Sección de Relaciones con Usuarios del CMT en Valencia: [usuariosval@inm.es](mailto:usuariosval@inm.es)
- Servicio de Información Meteorológica (INM Madrid): [infomet@inm.es](mailto:infomet@inm.es)
- Sección de Climatología del CMT en Valencia: [xclval@inm.es](mailto:xclval@inm.es)
- CMT en Valencia: [cmtval@inm.es](mailto:cmtval@inm.es)

**PÁGINA WEB DEL INM:** [www.inm.es](http://www.inm.es)