

Centro Meteorológico Territorial en
Valencia

RESUMEN CLIMATOLÓGICO

NOVIEMBRE 2004



CENTRO METEOROLÓGICO TERRITORIAL EN VALENCIA
CENTRE METEOROLOGIC TERRITORIAL EN VALENCIA

Camino de Vera s/n 46071 –Valencia.

COMENTARIOS AL RESUMEN CLIMATOLÓGICO MENSUAL

En este resumen se incluyen los datos termopluviométricos registrados en las estaciones de la Comunidad Valenciana, así como su representación gráfica. El boletín contiene:

1. Listado de precipitación total diarias

Se incluye además la precipitación total mensual para cada estación. Las precipitaciones están referidas a los días pluviométricos (de 7 a 7 horas GMT) y vienen expresadas en l/m².

2. Representación gráfica de la precipitación total mensual.

Para la interpolación de los datos se ha aplicado el método kriging, con un modelo de semivariograma exponencial, considerando las 8 estaciones más cercanas a una dada.

3. Característica de la precipitación mensual.

La calificación de la característica de la precipitación mensual se hace para cada estación concreta, de acuerdo con la localización del dato en la serie estadística de la estación. Se han considerado únicamente las estaciones que tienen 29 ó 30 datos dentro del periodo 1971-2000 (último periodo normal).

Así, si el dato observado está situado dentro del 20% de meses más secos, se califica el mes como “**muy seco**”, y así sucesivamente como “**seco**”, “**normal**”, “**húmedo**” y “**muy húmedo**”. En el caso de que la precipitación mensual sea inferior o superior a los extremos de la serie, se dice que el mes ha sido “**extremadamente seco**” o “**extremadamente húmedo**”, respectivamente.

Para la interpolación de los datos se ha aplicado el método IDW, con un radio de búsqueda variable, y considerando las 12 estaciones más cercanas a una dada.

4. Listado de temperaturas máximas diarias.

Además se incluye la media de las máximas para cada estación. Todas las temperaturas figuran en grados centígrados.

5. Listado de temperaturas mínimas diarias.

Además se incluye la media de las mínimas para cada estación. Todas las temperaturas figuran en grados centígrados.

6. Representación gráfica de la temperatura media mensual.

Para la interpolación de los datos se ha aplicado el método kriging, con un modelo de semivariograma esférico, considerando las 12 estaciones más cercanas a una dada. Además se ha incluido la influencia del relieve como factor en la distribución espacial de la temperatura media mensual.

7. Característica de la temperatura media mensual.

La calificación de la característica de la temperatura media mensual se hace para cada estación concreta, de acuerdo con la localización del dato en la serie estadística de la estación. Se han considerado únicamente las estaciones que tienen al menos 20 datos dentro del periodo 1971-2000 (último periodo normal).

Así, si el dato observado está situado dentro del 20% de meses más fríos, se califica el mes como “**muy frío**”, y así sucesivamente como “**frío**”, “**normal**”, “**cálido**” y “**muy cálido**”. En el caso de que la temperatura media mensual sea inferior o superior a los extremos de la serie, se dice que el mes ha sido “**extremadamente frío**” o “**extremadamente cálido**”, respectivamente.

Para la interpolación de los datos se ha aplicado el método IDW, con un radio de búsqueda variable, y considerando las 12 estaciones más cercanas a una dada.

8. Rosa de vientos de los observatorios principales.

Resumen pluvio de la Comunidad Valenciana

NOVIEMBRE 2004

Indicativo	Nombre de la estación	Ptotal	Pmax	Día	Indicativo	Nombre de la estación	Ptotal	Pmax	Día
7037A	SAN MIGUEL DE SALINAS 'G.ESCO-	65.3	30.0	5	7038	LAGUNA DE TORREVIEJA	41.0	24.5	5
7041	LAGUNA DE LA MATA	37.7	18.8	30	7244	ORIHUELA LOS DESAMPARADOS	19.3	15.5	5
7247A	PINOSO FORESTAL	10.0	6.5	12	7247E	PINOSO C.P. SANTA CATALINA	9.4	6.0	12
7254E	ALBATERA 'AYUNTAMIENTO'	25.2	13.4	5	7256	CALLOSA DE SEGURA	39.9	28.6	5
7261	ALMORADI C H SEGURA	43.0	35.0	5	7261I	ROJALES EL MOLINO	16.6	6.0	5
7263	LA MARINA DE ELCHE	24.3	17.8	5	8001D	BOCAIRENT MARIOLA	86.5	38.7	5
8004	BIAR	24.6	20.6	12	8005C	FONTANARS DELS ALFORINS	37.8	20.3	5
8005D	FONTANARS TORREVELLISCA	36.0	20.3	5	8006I	VILLENA LA VEREDA	18.3	13.2	12
8007	VILLENA	17.7	14.9	12	8010A	PETRER 'FINCA FERRUSA'	8.8	5.7	12
8013	NOVELDA	6.5	4.0	12	8013A	NOVELDA 'C.N. JESUS NAVARRO'	7.9	3.4	12
8014O	CHINORLET	9.4	9.4	12	8015A	HONDON DE LAS NIEVES AYTO.	56.0	51.0	30
8015O	LA ROMANA AGROMET	7.3	4.3	12	8017	ASPE	10.8	5.5	12
8018A	ELCHE	30.8	14.7	5	8018B	ELCHE C H SEGURA	26.0	17.0	5
8019	ALICANTE EL ALTET	39.3	16.6	5	8023	SAN VICENTE DEL RASPEIG	20.8	11.8	12
8025	ALICANTE CIUDAD JARDIN	32.0	14.5	30	8026D	MUTXAMEL AYUNTAMIENTO	37.2	20.1	30
8027A	CASTALLA 'AYUNTAMIENTO'	24.5	13.7	12	8028E	TIBI TALECA	5.5	5.5	12
8029A	JIJONA AYUNTAMIENTO	12.4	10.2	12	8029D	TORREMANZANAS 'AYUNTAMIENTO'	40.3	31.5	12
8032E	PENAGUILA LA ROQUETA	74.7	56.1	12	8033A	RELLEU	22.5	17.0	12
8033E	EMBALSE DE AMADORIO	12.2	12.0	12	8034	SELLA	54.6	44.0	12
8036B	BENIDORM 'AQUAGEST'	32.5	12.0	30	8039A	TARBENA C H JUCAR	181.0	108.5	12
8040	BOLULLA	168.0	92.0	12	8040I	EMBALSE DE GUADALEST	110.3	77.0	12
8041A	CALLOSA D'EN SARRIA	94.9	67.0	12	8043	BENISSA CONVENTO	99.2	58.1	12
8043G	CALP PEÑON DE IFAC	85.2	53.3	12	8046B	JALON SOLANA	150.7	76.5	12
8048E	GATA DE GORGOS	143.6	56.9	12	8050A	JAVEA 'VIVEROS'	150.5	86.9	5
8050E	JAVEA AYUNTAMIENTO	146.4	84.6	5	8051I	PEDREGUER	131.0	49.0	12
8051U	DENIA H S	216.0	87.0	4	8056	EL VERGER RACONS	167.0	72.0	12
8057A	PEGO CONVENTO	164.6	73.0	6	8058A	OLIVA S E AGRARIA	121.4	60.0	12
8058F	MIRAMAR 'AYUNTAMIENTO'	64.4	34.0	5	8058O	"LA FONT D""EN CARROS"	109.0	53.0	12
8059B	ALCOI JUAN XXIII	126.2	80.3	5	8063	GORGA	174.0	100.0	5
8064C	AGRES 'FRUTOS EVA'	137.0	83.5	5	8066	ALMUDAINA	256.6	185.2	5
8067	PANTANO DE BENIARRES	179.8	82.4	5	8069A	REAL DE GANDIA AYUNTAMIENTO	65.9	32.6	5
8069I	LLUTXENT	82.0	34.0	5	8072	BARX	73.1	30.6	5

Ptot=Precipitación total mensual en mm ; *Pmax*=Precipitación máxima en 24 horas en mm ; *Día*=día de la precipitación máxima

© INM. Prohibida su reproducción total o parcial, por cualquier medio, sin autorización expresa por escrito

Resumen pluvio de la Comunidad Valenciana

NOVIEMBRE 2004

Indicativo	Nombre de la estación	Ptotal	Pmax	Día	Indicativo	Nombre de la estación	Ptotal	Pmax	Día
8073	XERESA	57.0	28.0	5	8077	TAVERNES DE LA VALLDIGNA	44.0	20.5	11
8202	TERESA DE COFRENTES	0.0	0.0	-	8204A	JALANCE AGROMET	1.5	0.8	4
8251E	PRESA DE CONTRERAS	8.5	7.0	4	8256B	CAUDETE DE LAS FUENTES 'EL	13.0	11.0	4
8256E	VENTA DEL MORO C H JUCAR	10.8	10.8	4	8259	REQUENA CAMPO ARCIS	2.9	1.9	4
8270U	BICORP	8.0	8.0	5	8272E	NAVARRES AYUNTAMIENTO	11.0	8.0	5
8274U	SUMACARCER	18.0	8.0	4	8276	ENGUERA C H JUCAR	13.0	8.0	5
8276O	BOLBAITE	13.1	6.5	5	8276P	BOLBAITE CH JUCAR	11.6	5.9	5
8277A	ANNA 'AYUNTAMIENTO'	14.0	7.0	5	8277E	COTES	16.0	7.0	5
8277U	ALCÀNTERA DEL XÚQUER AYUNTAMI	13.0	7.0	5	8278	ANTELLA FUENTE DULCE	16.0	6.0	4
8278E	ANTELLA P AGRICOLA	12.3	5.5	5	8282	BOCAIRENT	101.4	56.2	4
8282E	ONTINYENT 'C.H.JUCAR'	67.0	37.5	5	8283	ONTINYENT	61.5	25.0	5
8285	L'OLLERIA	34.5	13.2	5	8286	BENIATJAR LES PLANISES	129.7	70.6	5
8287C	OTOS	109.5	59.0	5	8288E	LA POBLA DEL DUC	66.1	18.0	5
8289B	LA FONT DE LA FIGUERA -CAMARA	13.3	6.2	12	8290	ENGUERA LAS ARENAS	12.7	7.8	5
8290I	MOGENTE	38.4		-	8290O	VALLADA BOQUELLA	23.0	12.0	5
8295H	RAFELGUARAF AYUNTAMIENTO	23.0	7.0	12	8295I	L'ENOVA 'AYUNTAMIENTO'	26.4	8.6	11
8296	XATIVA 'EL REALENGO'	35.2	16.0	11	8297A	VILA-NOVA DE CASTELLO 'AYUNTA-	20.3	10.3	11
8298B	LA POBLA LLARGA AYTO.	21.5	11.3	11	8300E	CARCAIXENT 'S.E.AGRARIA'	24.5	13.0	11
8301B	CARCAIXENT	27.8	14.4	11	8302C	ALZIRA 'H.E.'	23.9	13.0	11
8302K	BENIMODO	9.2	4.5	11	8302O	ALBERIC SANT JORDI	15.1	7.4	11
8303U	CORBERA HTO SANTISIMO	35.0	18.0	11	8306	SINARCAS	10.2	6.0	4
8306A	SINARCAS COOPERATIVA	13.0	6.0	5	8310B	CAMPORROBLES COOPERATIVA	24.0	20.0	4
8311	UTIEL	9.0	7.0	4	8311I	UTIEL C.H. JUCAR	8.0	7.0	4
8313	REQUENA	4.3	2.6	4	8316I	REQUENA-REBOLLAR	8.9	5.0	4
8317C	BUÑOL CASA DEL RIO MIJARES	4.0	1.6	5	8318	EMBALSE DE FORATA	9.0	4.0	4
8319C	VENTA MINA C.E.M.	17.3	12.5	4	8320A	MONTROI 'ERES ALTES'	9.9	2.8	5
8325B	ALGEMESI CENTRO EXPERIENCIAS	23.7	11.3	11	8325I	POLINYA 'PISCIFACTORIA'	41.2	18.0	4
8326	SUECA	29.3	11.0	4	8328B	CULLERA MARENY S LORENZO	28.8	13.0	11
8328E	ALGINET	8.6	5.0	11	8328F	ALGINET COAGRI	9.5	5.6	11
8328L	SOLLANA AYTO.	23.0	14.0	11	8330	ALBAL	8.2	4.4	11
8331	SILLA	5.0	2.5	11	8332E	CATARROJA AYTO.	10.7	5.1	30
8333A	PICANYA AYTO.	11.6	6.1	4	8334	CHIVA	22.0	22.0	4

Ptot=Precipitación total mensual en mm ; *Pmax*=Precipitación máxima en 24 horas en mm ; *Día*=día de la precipitación máxima

© INM. Prohibida su reproducción total o parcial, por cualquier medio, sin autorización expresa por escrito

Resumen pluvio de la Comunidad Valenciana

NOVIEMBRE 2004

Indicativo	Nombre de la estación	Ptotal	Pmax	Día	Indicativo	Nombre de la estación	Ptotal	Pmax	Día
8334A	CHIVA 'SEGUNDA'	23.7	21.5	4	8337I	TORRENT CALICANTO	18.0	18.0	4
8341A	TORRENT 'MONTESION'	IP	IP	1	8342C	PICANYA 'VEYRAT'	3.0	1.8	4
8342D	PAIORTA CAIXA RURAL	13.5	5.0	30	8344	VALENCIA HORNO DE ALCEDO	16.8	6.2	30
8381A	ADEMUZ C H JUCAR	8.6	4.2	4	8381B	ADEMUZ-AGRO	9.5	5.0	4
8385C	ARAS DE OLMOS 'FORESTAL'	9.5	5.2	4	8388	PANTANO DE BENAGEVER	10.2	5.4	4
8394	TUEJAR	7.0	7.0	4	8395B	CHELVA S E AGRARIA	10.2	6.1	4
8399	EMBALSE DE LORIGUILLA	16.7	9.3	4	8399C	LOSA DEL OBISPO	14.6	9.5	4
8401	PANTANO DE BUSEO	17.0	13.0	4	8402	BUGARRA	11.0	9.0	4
8402D	PEDRALBA 'LA SERRATILLA'	6.0	6.0	4	8404A	ALCUBLAS AYUNTAMIENTO	7.3	6.6	4
8405A	CASINOS C H JUCAR	9.3	4.6	4	8405B	CASINOS 'AGRO'	5.5	5.5	4
8405I	HIGUERUELAS C H JUCAR	9.5	8.0	4	8406	VILLAR DEL ARZOBISPO	9.8	9.0	4
8406A	VILLAR DEL ARZOBISPO GRANJA ES	13.8	9.0	4	8409	LLIRIA 'EL CARRIL'	4.0	3.0	29
8410B	LLIRIA 'COOPERATIVA VINICOLA'	2.0	2.0	29	8411C	BENAGUASIL AYUNTAMIENTO	5.1	2.2	4
8414A	VALENCIA MANISES	5.4	4.0	30	8416	VALENCIA	8.9	4.8	30
8418P	GATOVA C H JUCAR	9.0	4.0	4	8419A	SERRA AYUNTAMIENTO	7.9	3.4	29
8420I	OLOCAU	7.0	4.0	30	8420O	LLIRIA 'MAIMONA'	7.5	3.5	30
8421C	BETERA MAS DE ARNAL	4.0	4.0	30	8421F	MONCADA-MASIA MORODER	6.0	3.5	30
8421M	FOIOS-BARRANCO	2.3	1.7	30	8428	MASSALFASSAR	3.0	3.0	29
8433A	BEGIS C H JUCAR	17.7	13.5	4	8433E	CANALES	19.4	18.0	4
8434A	VIVER S E AGRARIA	6.0	6.0	4	8434B	VIVER CH JUCAR	9.0	6.0	4
8437	GAIBIEL	6.0	3.0	4	8438	SEGORBE	6.0	3.5	4
8438C	ALTURA-AYUNTAMIENTO	5.7	4.0	4	8439E	SEGORBE MASIA CRUZ	5.5	3.5	4
8439I	SEGORBE MASIA HOYA	5.5	3.5	4	8439U	SONEJA	2.5	2.0	30
8440E	CHOVAR	4.9	2.7	29	8443A	ESTIVELLA-CP	8.2	4.0	29
8444	GILET SANTO ESPIRITU	7.3	4.0	29	8445C	SAGUNTO H E	13.4	7.0	30
8446G	SAGUNTO PONTAZGO	10.1	3.8	29	8446N	ALMENARA	3.0	3.0	29
8448A	VALL D'UIXÓ	4.0	2.5	29	8450C	NULES PUEBLO	3.0	2.5	29
8452	PANTANO DE ONDA	3.0	3.0	29	8456A	BURRIANA 'SINDICATO DE RIEGOS'	9.0	5.0	1
8456H	ALQUERIAS DEL NIÑO PERDIDO CHJ	1.5	1.0	29	8457	VILLARREAL	8.0	7.0	1
8472B	ARENOS 'C.H. JUCAR'	16.8	15.0	4	8472E	BARRACAS	12.6	12.6	4
8473E	PINA DE MONTALGRAO	18.0	13.0	4	8474	MONTANEJOS C H JUCAR	9.7	9.0	4
8477	CORTES DE ARENOSO	16.0	16.0	4	8478	ARAÑUEL	8.0	8.0	4

Ptot=Precipitación total mensual en mm ; *Pmax*=Precipitación máxima en 24 horas en mm ; *Día*=día de la precipitación máxima

© INM. Prohibida su reproducción total o parcial, por cualquier medio, sin autorización expresa por escrito

Resumen pluvio de la Comunidad Valenciana

NOVIEMBRE 2004

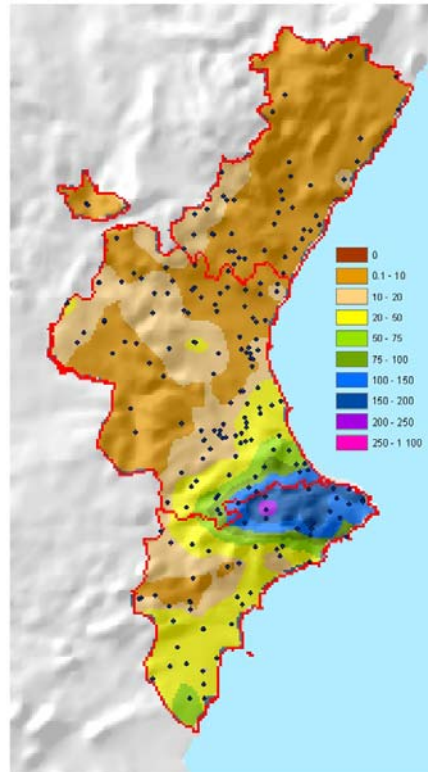
Indicativo	Nombre de la estación	Ptotal	Pmax	Día
8483E	EMBALSE DE SICCHAR	1.9	1.0	29
8492	ATZENETA DEL MAESTRAT	4.0	2.0	1
8495	USERAS	9.0	5.4	1
8497B	ALCORA-LA LLOMA	4.1	1.7	1
8500A	CASTELLON ALMAZORA	6.2	2.5	1
8502I	CABANES RIBERA	11.5	5.0	1
8508A	ALCALÁ DE XIVERT COOPERATIVA	5.0	3.0	28
8520B	FREDES 'COLONIA EUROPA'	9.8	5.0	30
9563	CASTELLFORT	4.0	3.0	4

Indicativo	Nombre de la estación	Ptotal	Pmax	Día
8489A	VILLAFRANCA DEL CID 'AYUNTA-	3.6	3.2	4
8494O	VILLAFAMES H S	7.2	6.2	2
8496E	EMBALSE DE ALCORA	5.1	3.7	1
8498	PANTANO MARIA CRISTINA	2.4	0.8	1
8501A	CASTELLON C H JUCAR	3.4	1.5	1
8503G	TORREBLANCA 'C.AGR.LOCAL'	8.3	3.9	1
8512E	BENICARLO 'RAMBLA CERVERA'	2.0	1.0	29
8522	LA POBLA DE BENIFASSA	1.8	1.8	30

Ptot=Precipitación total mensual en mm ; *Pmax*=Precipitación máxima en 24 horas en mm ; *Día*=día de la precipitación máxima

© INM. Prohibida su reproducción total o parcial, por cualquier medio, sin autorización expresa por escrito

PRECIPITACIÓN TOTAL MENSUAL EN l/m²



CARACTERÍSTICA PLUVIOMÉTRICA DEL MES



Resumen termo de la Comunidad Valenciana

NOVIEMBRE 2004

Indicativo	Nombre de la estación	TM	Tm	Tt	M	Día	m	Día	Indicativo	Nombre de la estación	TM	Tm	Tt	M	Día	m	Día
7037A	SAN MIGUEL DE SALINAS 'G.ESCO-	18.0	9.9	14.0	23.0	6	6.0	16	7038	LAGUNA DE TORREVIEJA	21.2	12.2	16.7	27.0	2	6.0	17
7041	LAGUNA DE LA MATA	20.6	11.3	16.0	24.0	2	6.0	17	7244	ORIHUELA LOS DESAMPARADOS	19.9	7.5	13.7	24.4	3	-0.6	16
7247E	PINOSO C.P. SANTA CATALINA	15.0	3.8	9.4	19.0	3	-3.0	18	7261	ALMORADI C H SEGURA	21.4	4.8	13.1	26.0	2	0.0	15
7261I	ROJALES EL MOLINO	19.8	9.0	14.4	24.6	3	1.6	16	8001D	BOCAIRENT MARIOLA	13.8	5.0	9.4	18.0	3	-0.5	15
8005D	FONTANARS TORREVELLISCA	6.5	3.4	5.0	13.0	6	-4.0	16	8006I	VILLENA LA VEREDA	14.9	2.4	8.6	19.0	19	-5.0	16
8007	VILLENA	15.7	1.0	8.4	20.0	3	-9.0	17	8010A	PETRETR 'FINCA FERRUSA'	8.2	6.5	7.4	14.0	6	2.0	15
8011A	ELDA 'AYUNTAMIENTO'	17.7	6.4	12.0	22.0	3	0.0	18	8013	NOVELDA	18.4	8.8	13.6	22.0	4	3.0	16
8015A	HONDON DE LAS NIEVES AYTO.	18.1	5.7	11.9	24.0	3	-2.0	17	8015O	LA ROMANA AGROMET	16.1	6.8	11.4	21.3	19	0.2	16
8018	ELCHE CAMPO D AGRICOLA	20.8	10.8	15.8	26.1	3	5.0	19	8019	ALICANTE EL ALTET	19.3	9.0	14.1	24.1	3	0.7	17
8025	ALICANTE CIUDAD JARDIN	20.2	9.4	14.8	25.2	3	2.8	16	8027A	CASTALLA 'AYUNTAMIENTO'	14.7	4.5	9.6	18.7	20	-2.0	16
8036B	BENIDORM 'AQUAGEST'	18.4	11.9	15.2	21.0	3	8.0	17	8043	BENISSA CONVENTO	16.9	8.9	12.9	21.0	9	4.0	16
8043G	CALP PEÑON DE IFAC	19.1	10.7	14.9	22.5	3	7.0	16	8048E	GATA DE GORGOS	18.4	9.3	13.8	22.0	9	4.8	19
8050E	JAVEA AYUNTAMIENTO	18.8	6.5	12.6	22.5	9	1.4	17	8051I	PEDREGUER	19.2	8.5	13.8	24.0	9	2.0	16
8051U	DENIA H S	15.1	11.1	13.1	19.0	10	7.0	17	8057A	PEGO CONVENTO	18.8	10.6	14.7	23.2	9	5.0	16
8069I	LLUTXENT	17.7	7.0	12.4	22.0	3	1.0	16	8072	BARX	15.9	5.8	10.8	19.5	3	-0.5	15
8204A	JALANCE AGROMET	17.1	3.8	10.4	21.3	20	-3.9	16	8251E	PRESA DE CONTRERAS	17.1	2.8	10.0	21.0	6	-1.0	17
8259	REQUENA CAMPO ARCIS	16.0	1.5	8.8	20.5	20	-5.5	16	8266I	COFRENTES 'FINCA DORADA'	16.9	1.4	9.2	25.0	9	-6.7	16
8272E	NAVARRS AYUNTAMIENTO	16.2	5.7	11.0	20.0	4	-1.0	18	8274U	SUMACARCER	19.1	9.9	14.5	24.0	3	4.0	16
8276O	BOLBAITE	18.9	5.0	12.0	22.9	3	-1.0	15	8277A	ANNA 'AYUNTAMIENTO'	18.5	7.5	13.0	23.0	3	0.0	16
8277E	COTES	18.9	6.8	12.8	23.0	19	0.5	15	8278	ANTELLA FUENTE DULCE	20.1	8.0	14.0	24.0	3	3.0	14
8283	ONTINYENT	16.9	4.9	10.9	22.0	19	-1.0	15	8287	CARRICOLA	17.2	8.0	12.6	28.0	3	1.5	15
8288E	LA POBLA DEL DUC	18.6	5.6	12.1	24.0	3	-1.5	16	8290	ENGUERA LAS ARENAS	15.9	4.3	10.1	20.0	2	-4.0	14
8290I	MOGENTE	16.4	4.3	10.4	21.0	20	-2.0	15	8290O	VALLADA BOQUELLA	16.5	6.1	11.3				
8296	XATIVA 'EL REALENGO'	19.2	6.7	13.0	24.0	19	0.0	16	8297A	VILA-NOVA DE CASTELLO 'AYUNTA-	19.2	6.3	12.8	23.5	19	-1.0	15
8300E	CARCAIXENT 'S.E.AGRARIA'	19.3	6.6	13.0	23.0	3	0.0	15	8302O	ALBERIC SANT JORDI	18.7	7.0	12.8	24.0	19	-1.5	16
8306	SINARCAS	15.1	3.9	9.5	22.0	20	-1.0	16	8311	UTIEL	11.8	-1.4	5.2	15.5	6	-6.5	18
8313	REQUENA	14.6	3.7	9.2	18.5	6	-1.5	16	8316I	REQUENA-REBOLLAR	11.4	1.4	6.4	15.5	19	-3.5	17
8319C	VENTA MINA C.E.M.	15.7	3.7	9.7	19.0	6	-2.5	16	8320A	MONTROI 'ERES ALTES'	17.6	8.4	13.0	21.0	2	4.0	15

TM=temperatura media de las máximas ; Tm=temperatura media de las mínimas ; Tt=temperatura media mensual; M=temperatura máxima mensual; m=temperatura mínima mensual

© INM. Prohibida su reproducción total o parcial, por cualquier medio, sin autorización expresa por escrito

Resumen termo de la Comunidad Valenciana

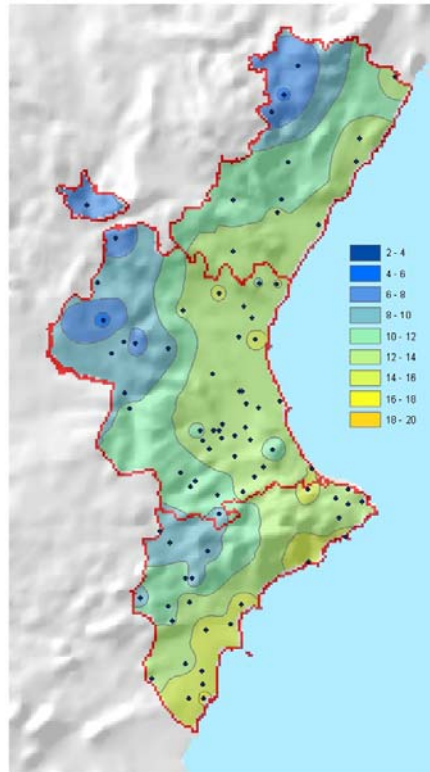
NOVIEMBRE 2004

Indicativo	Nombre de la estación	TM	Tm	Tt	M	Día	m	Día	Indicativo	Nombre de la estación	TM	Tm	Tt	M	Día	m	Día
8325B	ALGEMESI CENTRO EXPERIENCIAS	19.4	8.0	13.7	24.5	9	1.5	15	8325I	POLINYA 'PISCIFACTORIA'	18.5	7.3	12.9	29.5	10	2.0	30
8328B	CULLERA MARENY S LORENZO	17.5	9.8	13.6	21.0	6	4.0	16	8328E	ALGINET	17.0	8.0	12.5	23.0	1	1.0	16
8328F	ALGINET COAGRI	17.5	6.5	12.0	22.0	2	0.0	16	8381B	ADEMUZ-AGRO	15.1	0.0	7.6	21.5	21	-7.0	30
8385C	ARAS DE OLMOS 'FORESTAL'	13.5	0.6	7.0	20.0	20	-6.2	17	8402	BUGARRA	18.0	6.3	12.2	22.5	6	0.0	16
8406A	VILLAR DEL ARZOBISPO GRANJA ES	16.2	5.2	10.7	30.0	6	1.0	30	8414A	VALENCIA MANISES	19.3	8.0	13.7	22.3	2	2.8	16
8416	VALENCIA	19.6	9.6	14.6	22.6	2	5.8	16	8420O	LLIRIA 'MAIMONA'	19.1	9.7	14.4	22.0	2	3.0	16
8421C	BETERA MAS DE ARNAL	19.6	6.4	13.0	23.0	4	1.5	30	8421F	MONCADA-MASIA MORODER	19.4	7.2	13.3	23.0	6	1.5	30
8438	SEGORBE	17.7	6.2	12.0	22.0	6	2.0	17	8443A	ESTIVELLA-CP	17.8	5.6	11.7	22.0	9	-0.5	17
8446G	SAGUNTO PONTAZGO	19.1	9.3	14.2	23.0	6	4.0	16	8478	ARAÑUEL	18.7	3.7	11.2	23.0	6	-2.5	30
8483E	EMBALSE DE SICHAR	17.1	7.5	12.3	22.0	6	3.0	30	8489A	VILLAFRANCA DEL CID 'AYUNTA-	11.7	1.9	6.8	16.5	20	-2.5	15
8492	ATZENETA DEL MAESTRAT	18.1	3.4	10.8	23.0	6	-4.0	30	8497B	ALCORA-LA LLOMA	17.0	5.0	11.0	21.2	6	-0.4	30
8500A	CASTELLON ALMAZORA	18.4	9.6	14.0	23.0	9	4.8	30	8503G	TORREBLANCA 'C.AGR.LOCAL'	17.4	9.5	13.4	21.8	9	5.0	30
8508A	ALCALÁ DE XIVERT COOPERATIVA	17.7	7.7	12.7	22.5	6	2.0	18	8520B	FREDES 'COLONIA EUROPA'	9.3	1.7	5.5	14.0	4	-5.0	15
9562	MORELLA	11.5	3.0	7.2	16.0	4	-3.0	15	9563	CASTELLFORT	8.8	2.5	5.6	15.0	20	-4.0	15

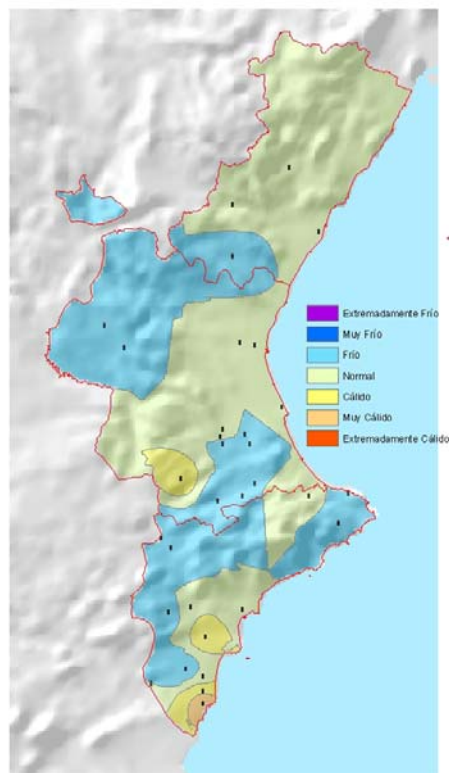
TM=temperatura media de las máximas ; Tm=temperatura media de las mínimas ; Tt=temperatura media mensual; M=temperatura máxima mensual; m=temperatura mínima mensual

© INM. Prohibida su reproducción total o parcial, por cualquier medio, sin autorización expresa por escrito

TEMPERATURA MEDIA MENSUAL EN °C

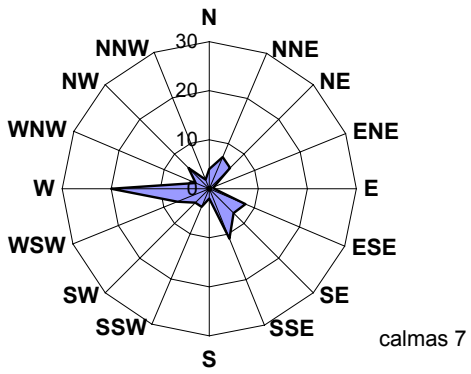


CARACTERÍSTICA TÉRMICA DEL MES

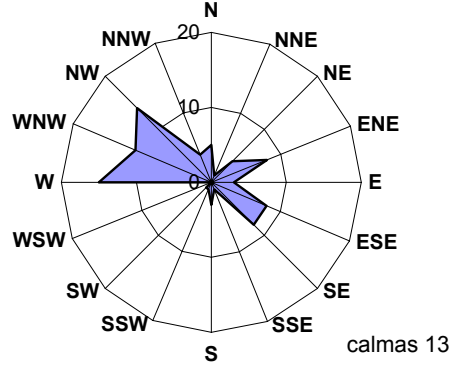


ROSAS DE VIENTOS

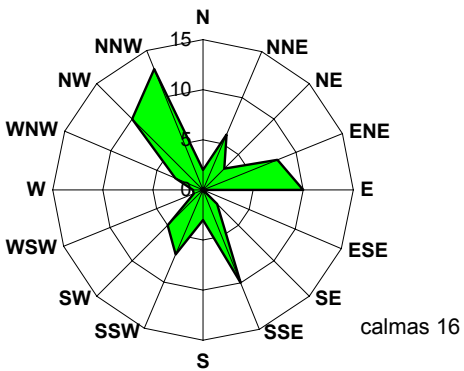
Valencia (Viveros)



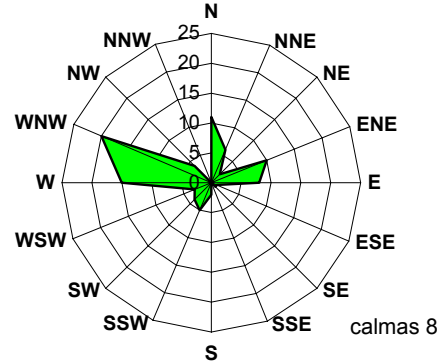
Manises (aeropuerto)



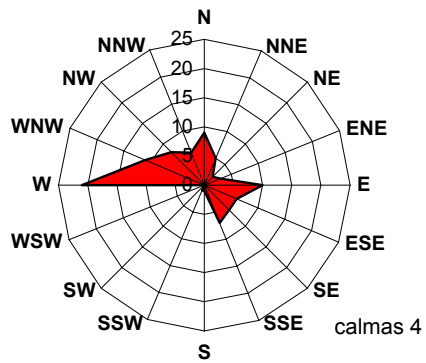
Alicante (Ciudad Jardín)



El Altet (aeropuerto)



Almazora (Castellón)



INFORMACIÓN METEOROLÓGICA

TELÉFONOS ÚTILES:

- Sección de Relaciones con Usuarios del CMT en Valencia.....963-932-284
- Servicio de Información Meteorológica (INM Madrid).....915-819-750
- Teletiempos
 - ✓ Castellón.....906-365-312
 - ✓ Valencia.....906-365-346
 - ✓ Alicante.....906-365-303
- Predicción marítima.....906-365-371
- Información de la Sierra de Gúdar.....906-365-344

CORREOS ELECTRÓNICOS:

- Sección de Relaciones con Usuarios del CMT en Valencia: usuariosval@inm.es
- Servicio de Información Meteorológica (INM Madrid): infomet@inm.es
- Sección de Climatología del CMT en Valencia: xclval@inm.es
- CMT en Valencia: cmtval@inm.es

PÁGINA WEB DEL INM: www.inm.es