

Climatologías Aeronáuticas 1998-2011

M^a Victoria Conde Torrijos
e-mail: mcondet@aemet.es



Equipo del Proyecto

- ❖ Coordinadora: M^a Victoria Conde
- ❖ Especificaciones técnicas: Javier Casado y M^a Victoria Conde.
- ❖ Aplicación informática: Guillermo Ballester
- ❖ Presentaciones: M^a Teresa Huarte
- ❖ Macros de Excel (antiguas): Fernando Sterling

Otras colaboraciones:

Enmaquetación Guía: Fernando Corral

Mapa índice: Fernando Asanza

Fotos : José Antonio Quirantes

Acceso a las Climatologías



GOBIERNO DE ESPAÑA

MINISTERIO DE AGRICULTURA, ALIMENTACIÓN Y MEDIO AMBIENTE





Climatología aeronáutica

Índice

Datos del aeródromo / Resumen climatológico	1
Dirección y velocidad del viento	2
Viento perpendicular a las pistas	26
Viento en la dirección de las pistas	27
Base de nubes	28
Visibilidad	40
Visibilidad / Base de nubes	52
RVR	64
RVR / Base de nubes	76
Temperatura	88
Tiempo significativo	100
QNH medio	112

Asturias

➤ La Agencia Estatal de Meteorología (AEMET) ha realizado unas nuevas Climatologías Aeronáuticas, de cincuenta y cinco aeródromos españoles, realizadas a partir de los datos extraídos de las observaciones meteorológicas de aeródromo, en clave METAR, de los años 1998 a 2011 (14 años).

➤ Estas Climatologías se han realizado para todos aquellos aeródromos que cuentan con 5 años o más de observaciones aeronáuticas.

➤ Se han tenido en cuenta las recomendaciones del Anexo 3 de OACI y del Reglamento Técnico de la OMM



Contenido de las Climatologías Aeronáuticas

- Datos del aeródromo (temperatura de referencia, indicador OACI, altura de referencia CAVOK, latitud, longitud y elevación) y datos climatológicos no aeronáuticos sacados de la Guía resumida del Clima 1981-2010. (1 página)
- Dirección y velocidad del viento (24 páginas, 2 por cada mes del año)
- Componente transversal del viento (1 ó 2 páginas)
- Componente longitudinal del viento (1 ó 2 páginas)
- Altura de la base de las nubes de cobertura más de la mitad del cielo (12 páginas, 1 por cada mes del año)
- Visibilidad horizontal (12 páginas)
- Visibilidad y altura de la base de las nubes (12 páginas)
- Alcance visual en pista (RVR) (12 páginas)
- Alcance visual en pista (RVR) y altura de la base de las nubes (12 páginas)
- Temperatura (12 páginas)
- Tiempo significativo (12 páginas)
- QNH (1 página)

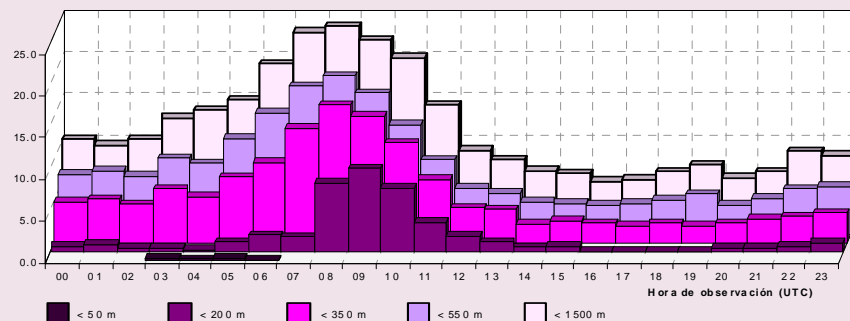
RVR en las pistas 20/02

Noviembre

Período de registro: 1998 - 2011. Número de observaciones: 16539.

HORA (UTC)	RVR (en metros)					N.OBS
	< 50	< 200	< 350	< 550	< 1500	
00		0.7	4.9	7.2	10.3	678
01		0.9	5.2	7.6	9.5	656
02		0.5	4.6	6.9	10.3	648
03	0.3	0.5	6.5	9.1	12.8	657
04	0.2	0.3	5.5	8.5	13.8	659
05	0.3	1.2	7.9	11.4	15.0	682
06	0.1	2.0	9.7	14.5	19.3	698
07		1.8	13.7	17.7	23.1	710
08		8.3	16.5	18.9	23.8	703
09		10.0	15.2	16.9	22.2	712
10		7.6	12.0	13.1	20.0	711
11		3.5	7.6	8.9	14.4	710
12		1.9	4.2	5.5	9.0	687
13		1.2	4.0	4.9	7.8	679
14		0.6	2.3	3.8	6.5	681
15		0.7	2.7	3.7	6.2	699
16		0.1	2.4	3.4	5.2	699
17		0.1	2.1	3.7	5.4	703
18		0.1	2.4	4.1	6.4	704
19		0.1	2.0	4.8	7.2	693
20		0.4	2.4	3.4	5.7	700
21		0.4	2.9	4.3	6.4	699
22		0.7	3.2	5.4	8.8	685
23		1.0	3.6	5.7	8.3	686
MEDIA	0.0	1.9	6.0	8.1	11.6	16539

Frecuencia relativa (%) de los intervalos de RVR.



Tablas de datos

Cada dato de la tablas representa la frecuencia relativa (porcentaje) del número de casos que cumplen la condición especificada para cada parámetro frente al número de observaciones.

Las casillas en blanco quieren decir que el suceso correspondiente no ha ocurrido en ninguna de las observaciones tomadas para la estadística. Los resultados están redondeados a una décima (cuando aparece el valor «0.0» se debe interpretar que la frecuencia de aparición de ese valor es inferior al 0.05%).

Gráficos

Debajo de cada tabla aparece un gráfico. A veces no se muestran todos los datos de la tabla para que el gráfico no resulte confuso.



Climatologías Aeronáuticas

Datos de
aeródromo y
Climatológicos

Dirección y
velocidad del
viento

Componente
perpendicular
del viento

Componente
longitudinal
del viento

Altura de la
base de las
nubes

Visibilidad

Visibilidad
Base nubes

Alcance
visual en
pista (RVR)

RVR/Base
nubes

Temperatura

Tiempo
significativo

QNH