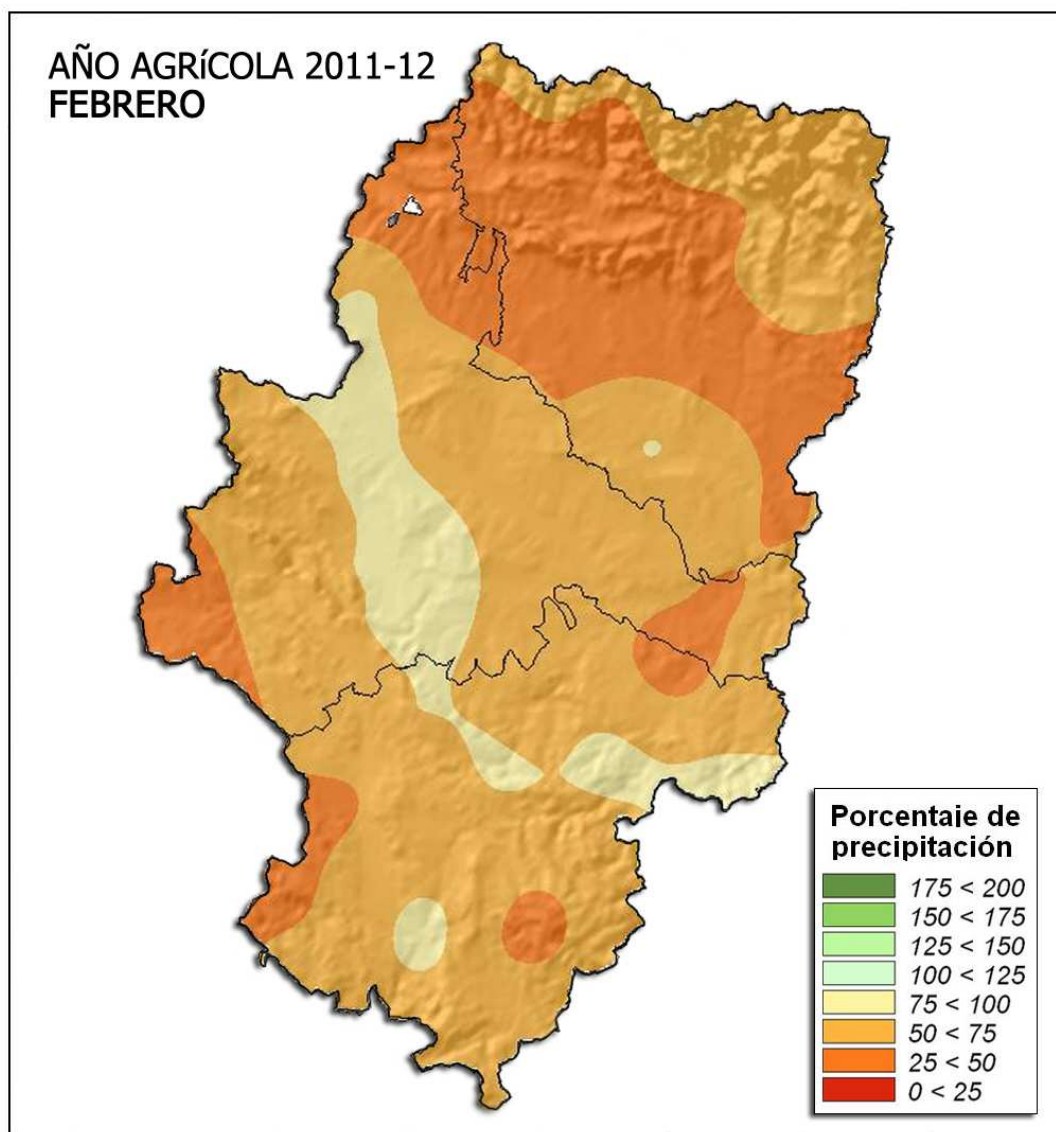




AÑO AGRÍCOLA 2011-2012 Precipitación acumulada en ARAGÓN



En términos generales, los porcentajes de precipitación acumulada respecto de la media de referencia (**1971-2000**) durante el actual año agrícola (**1 de septiembre de 2011 a 31 de agosto de 2012**), hasta el **29 de febrero**, arrojan para el conjunto de **Aragón** un promedio del **59%**. La variación en su distribución territorial oscila entre valores del **31%** en las **Altas Cinco Villas**, áreas de la **Jacetania** y **Somontano de Barbastro** y cercanos al **88%** en el **Campo de Cariñena** y en la **Ribera Alta del Ebro**. Las anomalías correspondientes suponen, hasta ese momento, totales pluviométricos inferiores a lo habitual en todo el territorio, con déficits de hasta **-350 mm** en puntos del **Pirineo occidental** y una media de **-128 mm** para toda la Comunidad.

Zaragoza, 15 de marzo de 2012

Los datos empleados son provisionales y están sujetos a una posterior validación.

©AEMET: Autorizado el uso de la información y su reproducción citando AEMET como autora de la misma

CORREO ELECTRONICO

usuariosara@aemet.es

Paseo del Canal, 17
50071 ZARAGOZA
TEL.: 976 56 97 00
FAX.: 976 37 41 44