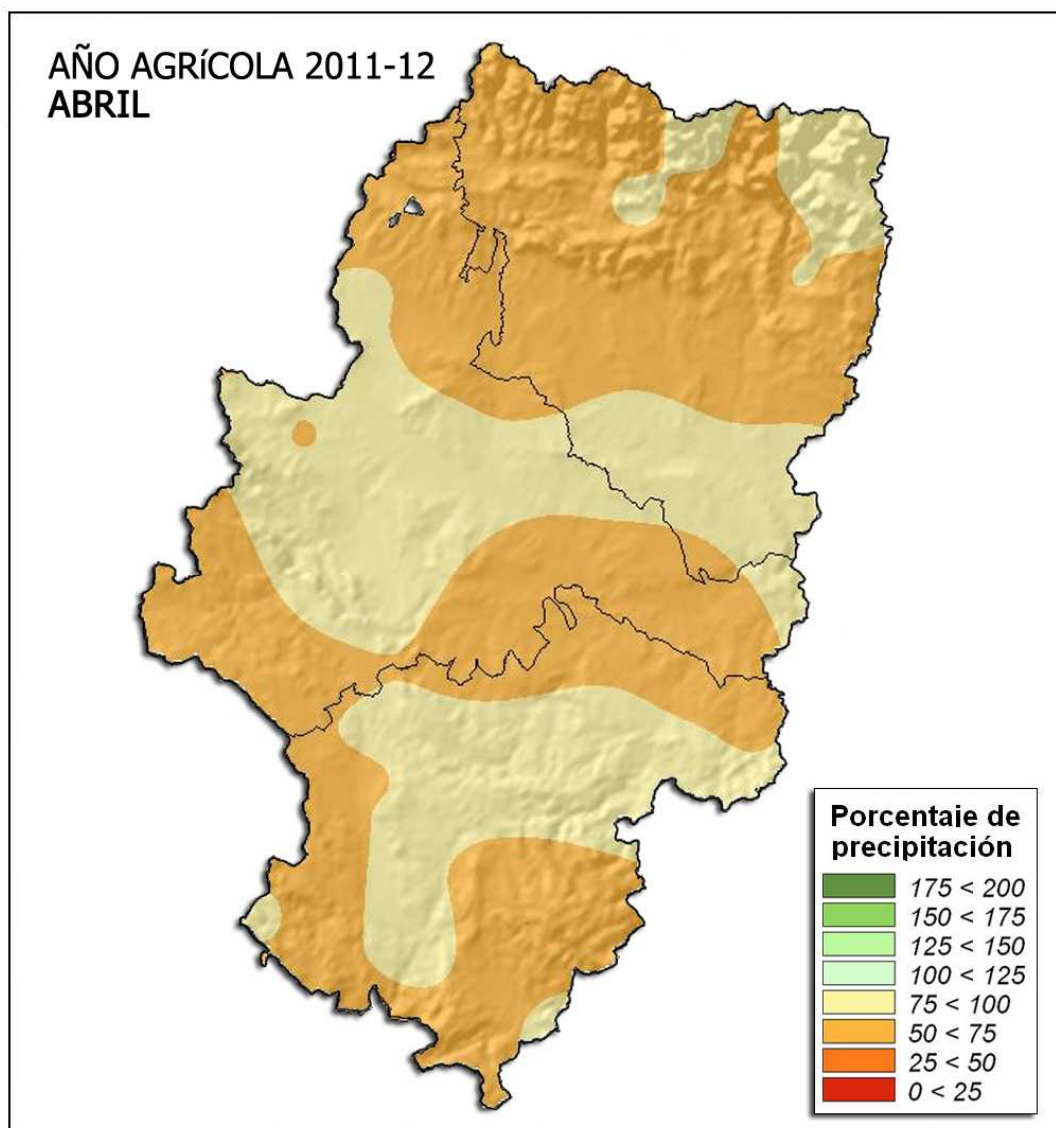




AÑO AGRÍCOLA 2011-2012 Precipitación acumulada en ARAGÓN



En términos generales, los porcentajes de precipitación acumulada respecto de la media de referencia (**1971-2000**) durante el actual año agrícola (**1 de septiembre de 2011 a 31 de agosto de 2012**), hasta el **30 de abril**, arrojan para el conjunto de **Aragón** un promedio del **74%**. La variación en su distribución territorial oscila entre valores del **60%** en el **Alto Gállego, Somontano de Barbastro y Gúdar** y del **90%** en áreas de las **Cuencas Mineras** y el río **Jalón**. Las anomalías correspondientes suponen, hasta ese momento, totales pluviométricos inferiores a lo habitual en todo el territorio, con déficits de hasta **-500 mm** en puntos del **Pirineo occidental** y una media de **-108 mm** para toda la Comunidad.

Zaragoza, 18 de mayo de 2012

Los datos empleados son provisionales y están sujetos a una posterior validación.

©AEMET: Autorizado el uso de la información y su reproducción citando AEMET como autora de la misma

CORREO ELECTRONICO

usuariosara@aemet.es

Paseo del Canal, 17
50071 ZARAGOZA
TEL.: 976 56 97 00
FAX.: 976 37 41 44