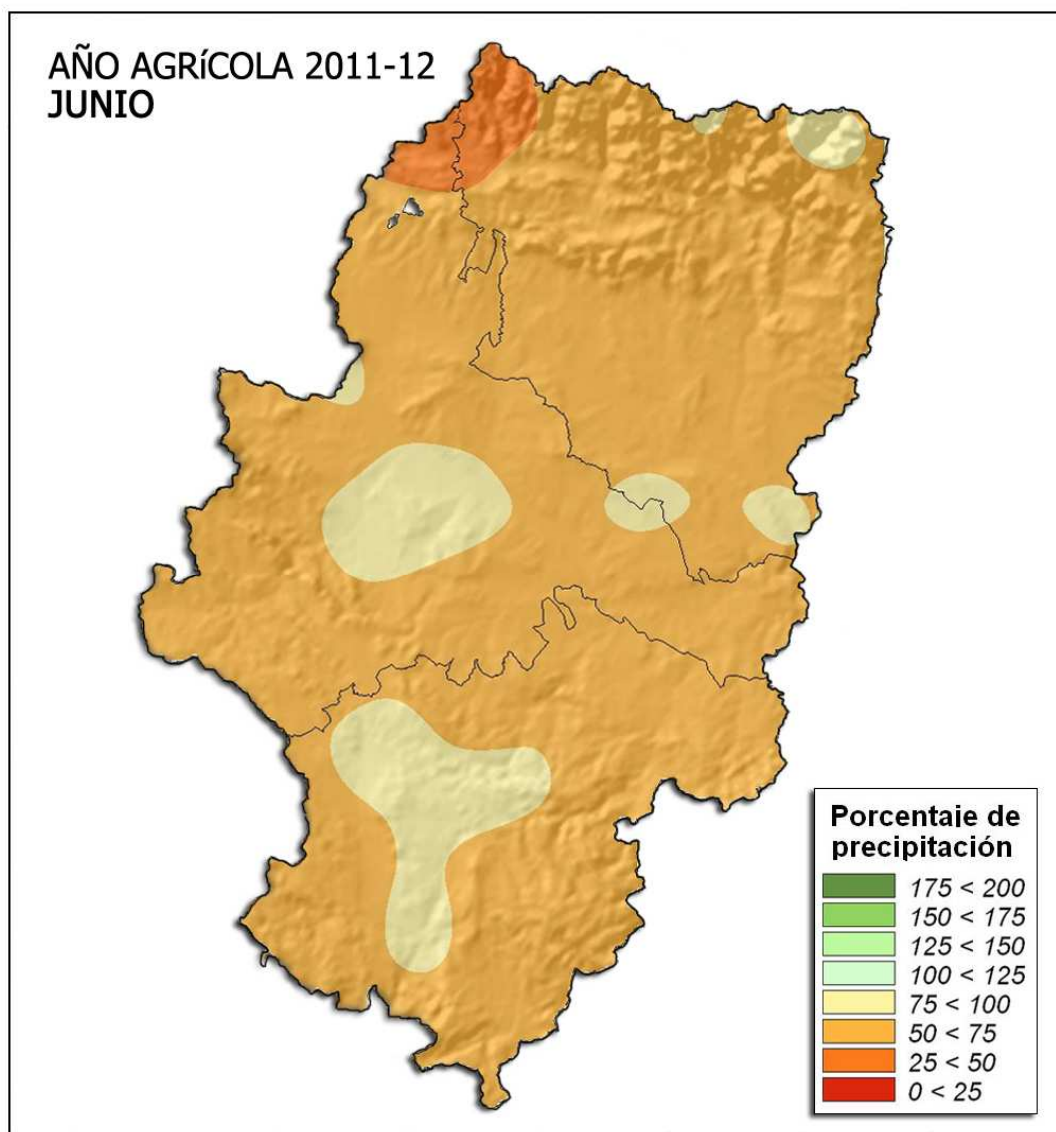




## AÑO AGRÍCOLA 2011-2012 Precipitación acumulada en ARAGÓN



En términos generales, los porcentajes de precipitación acumulada respecto de la media de referencia (**1971-2000**) durante el actual año agrícola (**1 de septiembre de 2011 a 31 de agosto de 2012**), hasta el **30 de junio**, arrojan para el conjunto de **Aragón** un promedio del **67%**. La variación en su distribución territorial oscila entre valores alrededor del **50%** en puntos de las **Altas Cinco Villas** y el **Pirineo occidental** y sobre el **80%** en las capitales de **Zaragoza** y **Teruel**, el **Jiloca** y las **Cuencas Mineras**. Las anomalías correspondientes suponen, hasta ese momento, totales pluviométricos inferiores a lo habitual en todo el territorio, con déficits de hasta **-480 mm** en puntos del **Pirineo occidental** y una media de **-179 mm** para toda la Comunidad.

Zaragoza, 18 de julio de 2012

Los datos empleados son provisionales y están sujetos a una posterior validación.

©AEMET: Autorizado el uso de la información y su reproducción citando AEMET como autora de la misma

CORREO ELECTRONICO

[usuariosara@aemet.es](mailto:usuariosara@aemet.es)

Paseo del Canal, 17  
50071 ZARAGOZA  
TEL.: 976 56 97 00  
FAX.: 976 37 41 44