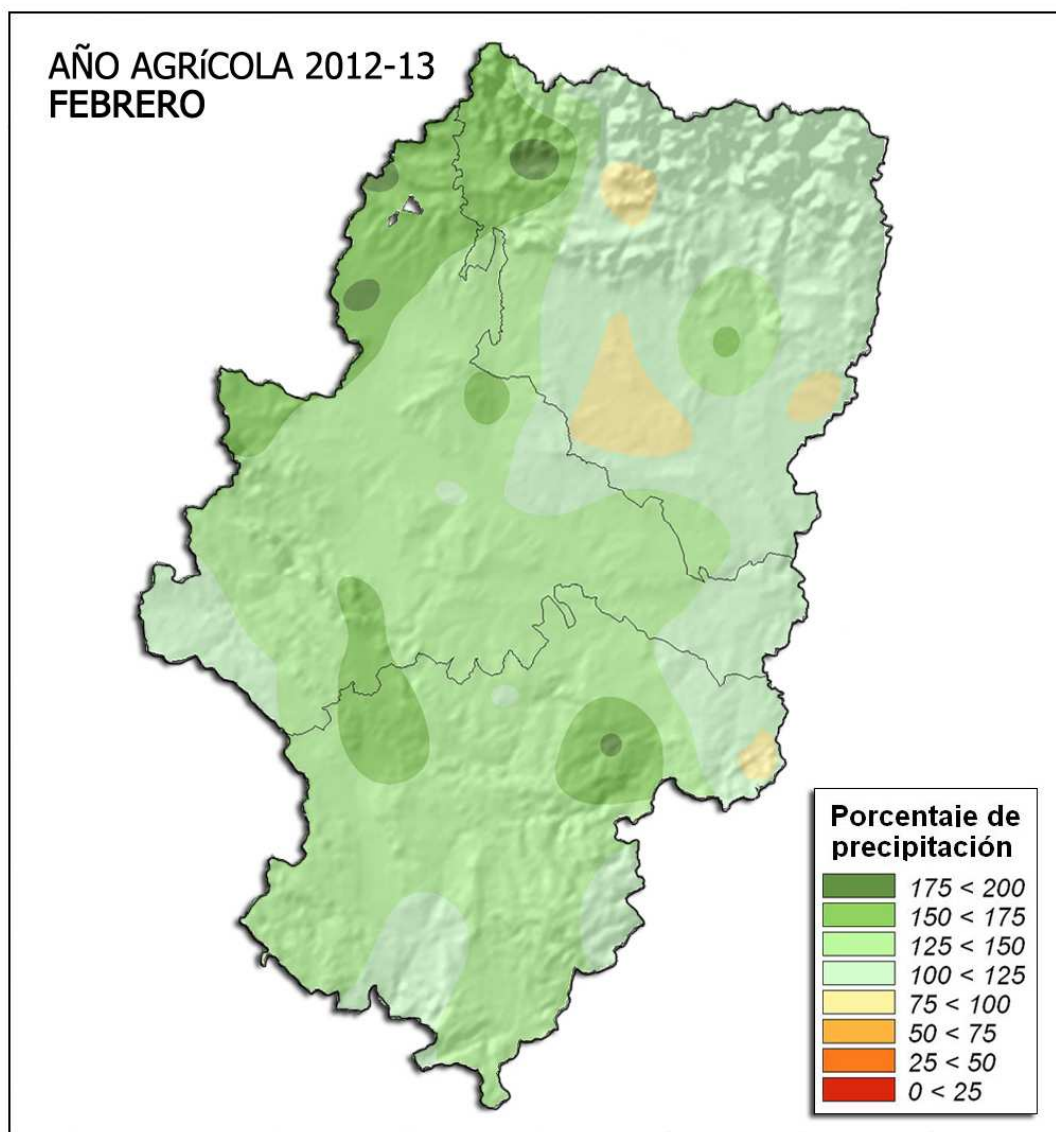




## AÑO AGRÍCOLA 2012-2013 Precipitación acumulada en ARAGÓN



En términos generales, los porcentajes de precipitación acumulada respecto de la media de referencia (**1971-2000**) durante el actual año agrícola (**1 de septiembre de 2012 a 31 de agosto de 2013**), hasta el **28 de febrero**, arrojan para el conjunto de **Aragón** un promedio del **132%**. La variación en su distribución territorial oscila entre valores del **90%** en los **Monegros** y cercanos al **180%** en las **Altas Cinco Villas**, la **Jacetania** y **Andorra-Sierra de Arcos**. Las anomalías correspondientes suponen, hasta ese momento, totales pluviométricos superiores a lo habitual en casi todo el territorio, con superávits de hasta **370 mm** en **Jaca** y una media de **80 mm** para toda la Comunidad.

Zaragoza, 25 de marzo de 2013

Los datos empleados son provisionales y están sujetos a una posterior validación.

©AEMET: Autorizado el uso de la información y su reproducción citando AEMET como autora de la misma

CORREO ELECTRONICO

[usuariosara@aemet.es](mailto:usuariosara@aemet.es)

Paseo del Canal, 17  
50071 ZARAGOZA  
TEL.: 976 56 97 00  
FAX.: 976 37 41 44