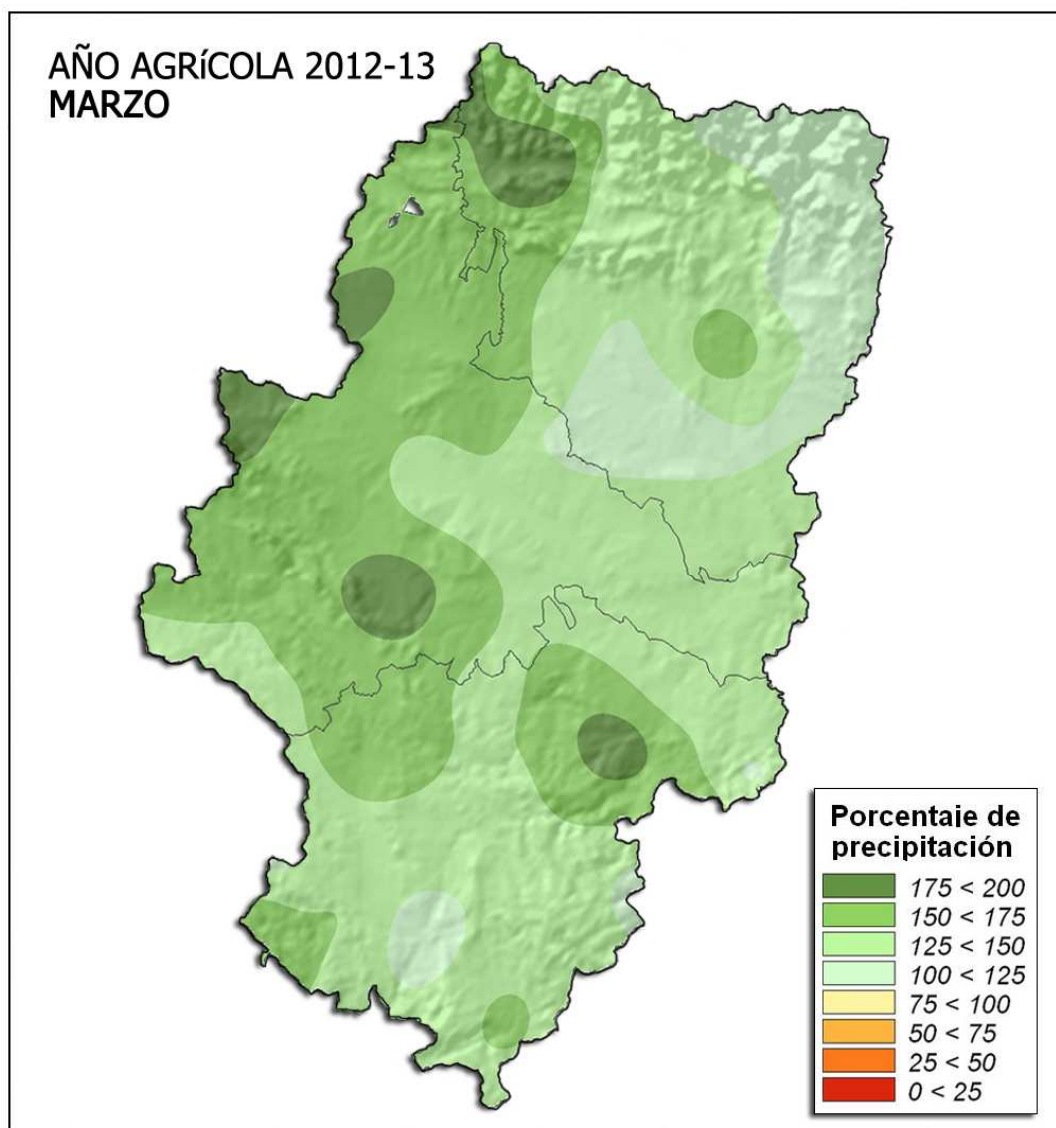




AÑO AGRÍCOLA 2012-2013 Precipitación acumulada en ARAGÓN



En términos generales, los porcentajes de precipitación acumulada respecto de la media de referencia (**1971-2000**) durante el actual año agrícola (**1 de septiembre de 2012 a 31 de agosto de 2013**), hasta el **31 de marzo**, arrojan para el conjunto de **Aragón** un promedio del **148%**. La variación en su distribución territorial oscila entre valores cercanos al **110%** en los **Monegros** y **Teruel** y del **190%** en **Jacetania**, **Altas Cinco Villas**, **Tarazona-Moncayo**, **Campo de Cariñena** y **Bajo Aragón**. Las anomalías correspondientes suponen, hasta ese momento, totales pluviométricos superiores a lo habitual en todo el territorio, con superávits de hasta **518 mm** en **Canfranc** y una media de **142 mm** para toda la Comunidad.

Zaragoza, 17 de abril de 2013

Los datos empleados son provisionales y están sujetos a una posterior validación.

©AEMET: Autorizado el uso de la información y su reproducción citando AEMET como autora de la misma

CORREO ELECTRONICO

usuariosara@aemet.es

Paseo del Canal, 17
50071 ZARAGOZA
TEL.: 976 56 97 00
FAX.: 976 37 41 44