



Ministerio de Obras Públicas, Transportes
y Medio Ambiente
Instituto Nacional de Meteorología

**RESUMEN CLIMATOLÓGICO MENSUAL
DE GALICIA**

ABRIL DE 1995

**CENTRO METEOROLÓGICO TERRITORIAL DE GALICIA
SECCIÓN DE CLIMATOLOGÍA**

SUMARIO

1. COMENTARIO	Pág. 1
2. ESTACIONES COMPLETAS	Pág. 2
3. DATOS DE TEMPERATURA Y PRECIPITACION	Pág. 9
4. VALORES MEDIOS DE LOS SONDEOS AEROLOGICOS .	Pág. 24

© I.N.M. Prohibida su reproducción total o parcial por cualquier medio sin autorización expresa del I.N.M.

CENTRO METEOROLOGICO TERRITORIAL DE GALICIA
Sección de Climatología
c/ Gregorio Hernández s/n
Apartado de correos 4644
15011 La Coruña
Teléfono (981) 25 32 00/25 31 99
Fax (981) 25 16 40

1. COMENTARIO

El mes de **abril de 1995** comienza con una situación anticiclónica, prolongación de la registrada en los últimos días del mes anterior, que se mantiene con escasas variaciones hasta el día 18. Ese día un frente frío asociado a un área de bajas presiones situada sobre Escandinavia, que en altura se presenta en forma de una extensa vaguada que llega hasta el norte de Africa, cruza la región. Este área de bajas presiones termina rompiéndose en varios núcleos poco profundos el día 20, de los cuales permanece en los días siguientes uno situado sobre Francia y Gran Bretaña, al tiempo que se forma otro más profundo sobre el Mediterráneo occidental a partir del día 25. La extensa vaguada de 500 mb. se cierra sobre el Golfo de Vizcaya. El 26 llega a las costas occidentales de la Península un sistema de frentes asociados a una baja que el 27 se encuentra centrada al oeste de Finisterre. Coincidiendo con la aproximación de este centro de bajas presiones se restablece en 500 mb. la circulación del W sobre toda la Península. Durante los dos últimos días del mes la región esta afectada por altas presiones.

1.1. PRECIPITACIONES.

Se registran a partir del día 18 y se mantienen durante los días siguientes hasta el 28. El mes resulta muy **seco** si se compara con los valores normales, las diferencias oscilan entre 50 y 100 l/m². Las máximas en 24 horas no superan los 20 l/m². Alrededor del día 21 tuvieron lugar nevadas en varios puntos de la región.

1.2. TEMPERATURAS.

Muy **superiores** al valor normal de esta época del año, con diferencias que llegan a superar en algunos observatorios los 2 grados. El mes resulta especialmente cálido en el SW de la provincia de La Coruña y el W de la de Pontevedra, así como en la parte oriental de la provincia de Orense. Las máximas absolutas se miden, dependiendo de las zonas, los días 2 y 18. Las mínimas tienen lugar alrededor del día 22, coincidiendo con la situación de vientos del norte que provocaron nevadas en algunas comarcas.

1.3. TEMPORALES.

Se registraron **rachas de temporal** en las siguientes zonas y fechas:

Del E:

- En Estaca de Bares los días 1 y 2.

Del ENE:

- En Finisterre los días 14 y 15.
- En Cabo Villano los días 15, 16 y 17.

Del NE:

- En Cabo Villano el día 22.

Del SSE:

- En Finisterre el día 27.

Del W:

- En Estaca de Bares el día 20.

Se registró **temporal** en las siguientes zonas y fechas:

Del ENE:

- Entre Estaca de Bares y cabo Villano los días 13 y 14.

2. ESTACIONES COMPLETAS.

De los observatorios de La Coruña, Lugo, Orense, Pontevedra, Vigo y Santiago se ha elaborado un extracto del resumen climatológico mensual en el que se incluyen las variables mas importantes.

Los valores entre paréntesis representan, el primero de ellos el valor medio del periodo 61-90 de la variable correspondiente y el segundo el intervalo, de los diez en que los deciles dividen la muestra de treinta años, al que pertenece el valor medido. En algunos casos figura únicamente la media de la variable debido a que se dispone de un número de datos demasiado pequeño para el cálculo de deciles.

Finalmente, se incluyen dos rosas de vientos, la situada a la izquierda con los datos del mes y la de la derecha con los valores medios de los últimos diez años. La escala de frecuencias está en el eje E. Los números situados sobre cada uno de los rumbos representan la velocidad media para cada dirección en Km/h.

1387 LA CORUÑA

1. TEMPERATURAS. (°C)

MEDIAS:

del mes: 13.7 (12.1/9)
de máximas: 18.1 (15.1/9)
de mínimas: 9.3 (9.2/6)

ABSOLUTAS:

máxima: 24.4 el día 2
mínima: 4.2 el día 21

2. PRECIPITACION. (mm)

TOTAL: 60.4 (83.3/3)
MAXIMA EN 24 HORAS: 21.1 el día 20
DIAS DE PRECIPITACION: 7

3. NUBOSIDAD.

HORAS DE SOL: 257.0 (64 %) (167.0/9)
DIAS DESPEJADOS: 11
DIAS CUBIERTOS: 6

4. HUMEDAD.

RELATIVA MEDIA (%): 67 (76/1)
TENSION DE VAPOR (hpa): 10.4 (10.9/3)

5. PRESION. (hpa)

NIVEL DE LA ESTACION: 1009.2 (1008.4/6)

6. VIENTO.

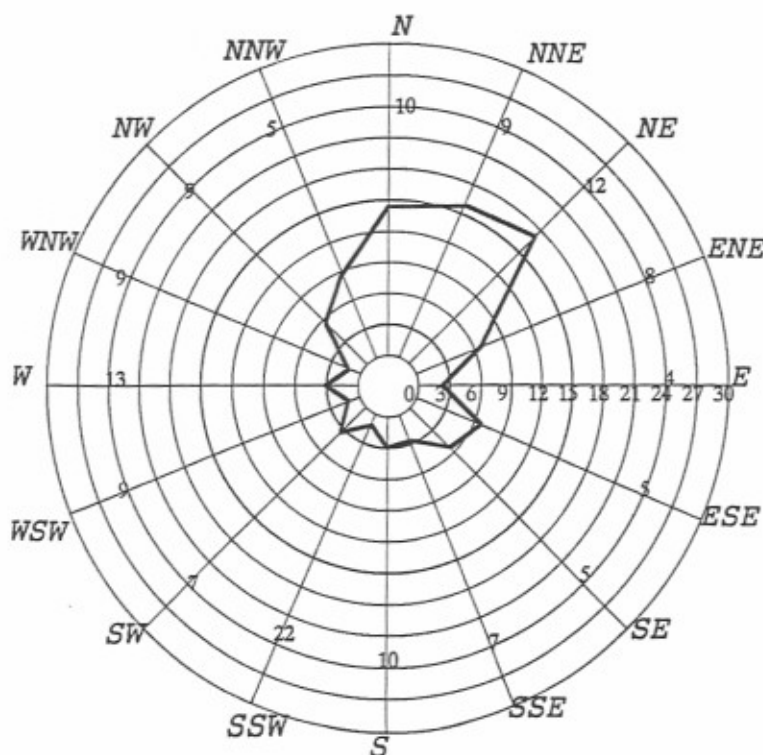
RACHA MAXIMA DE 58 km/h el día 14 a las 15:20

Abril 1995

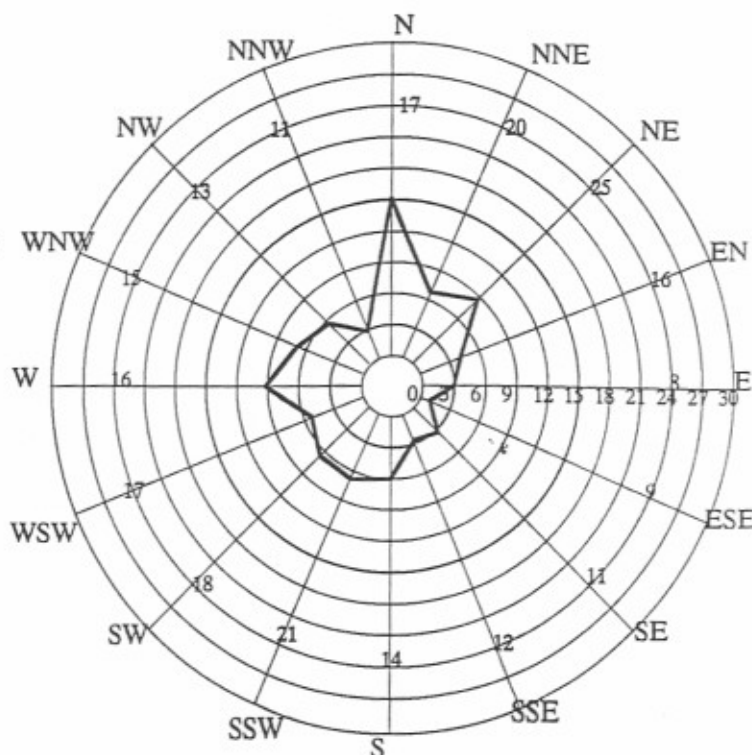
Valores Medios

VELOCIDAD MEDIA: 9 Km/h

VELOCIDAD MEDIA: 17 Km/h



Calmas... 3%



Calmas... 8%

1428 SANTIAGO AEROPUERTO

1. TEMPERATURAS. (°C)

MEDIAS:

del mes: 13.0 (10.4/9)
de máximas: 20.3 (15.1/9)
de mínimas: 5.6 (5.6/6)

ABSOLUTAS:

máxima: 29.7 el día 11
mínima: -1.2 el día 24

2. PRECIPITACION. (mm)

TOTAL: 41.5 (147.2/1)
MAXIMA EN 24 HORAS: 12.9 el día 21
DIAS DE PRECIPITACION: 9

3. NUBOSIDAD.

HORAS DE SOL: 266.2 (66 %) (168.5/9)
DIAS DESPEJADOS: 10
DIAS CUBIERTOS: 3

4. HUMEDAD.

RELATIVA MEDIA (%): 64 (78/1)
TENSION DE VAPOR (hpa): 9.6 (9.9/4)

5. PRESION. (hpa)

NIVEL DE LA ESTACION: 973.7 (972.8/6)

6. VIENTO.

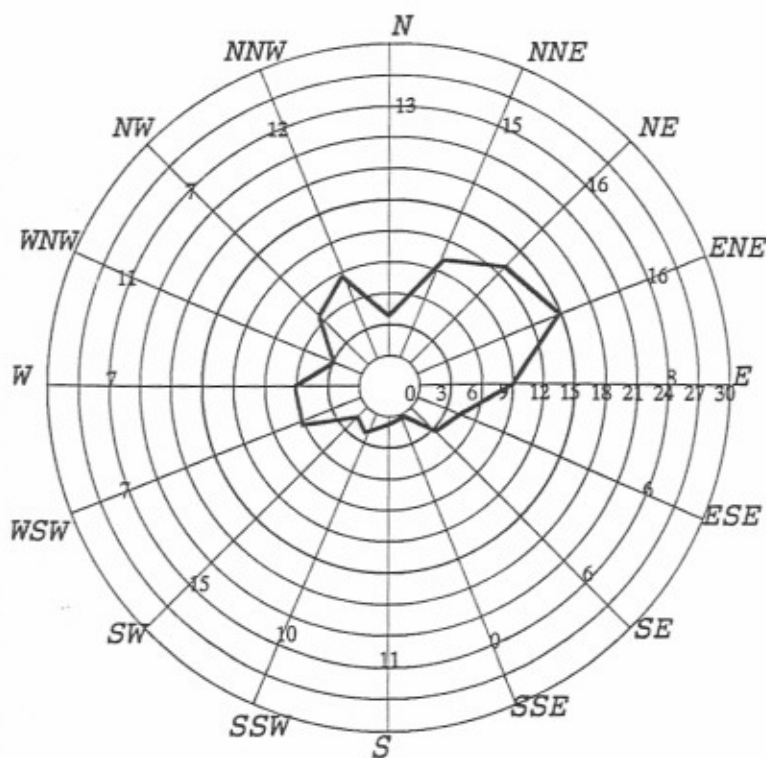
RACHA MAXIMA DE 59 Km/h el día 20 a las 12:40

Abril 1995

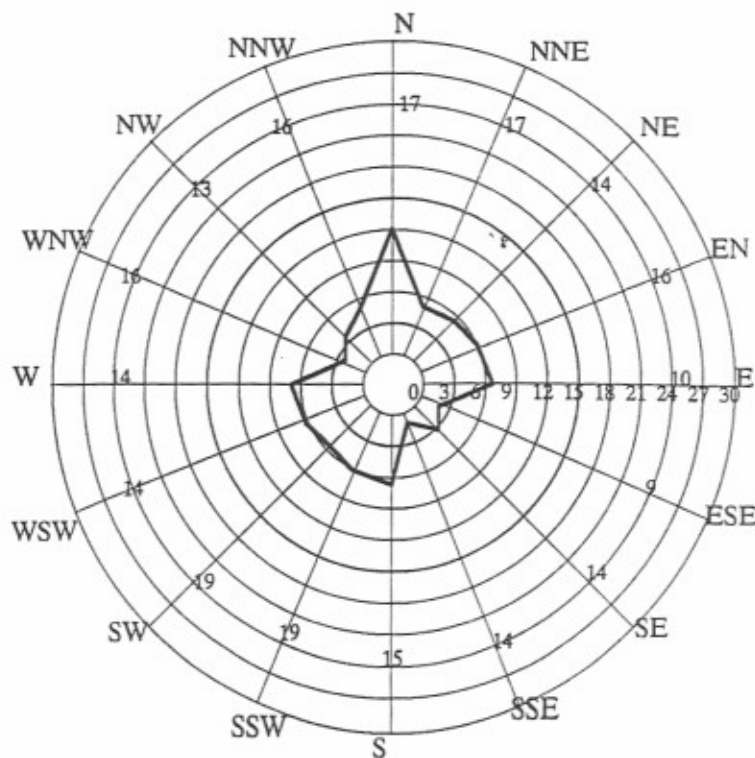
Valores Medios

VELOCIDAD MEDIA: 11 Km/h

VELOCIDAD MEDIA: 15 Km/h



Calmas... 8%



Calmas... 9%

1505 LUGO-ROZAS

1. TEMPERATURAS. (°C)

MEDIAS:

del mes: 10.4 (9.4/8)

de máximas: 18.0 (14.7/9)

de mínimas: 2.7 (4.6/1)

ABSOLUTAS:

máxima: 25.6 los días 2 y 3

mínima: -2.0 el día 23

2. PRECIPITACION. (mm)

TOTAL: 41.7 (80.3/2)

MAXIMA EN 24 HORAS: 11.7 el día 21

DIAS DE PRECIPITACION: 11

3. NUBOSIDAD.

HORAS DE SOL: 214.3 (54 %) (167.7/9)

DIAS DESPEJADOS: 5

DIAS CUBIERTOS: 6

4. HUMEDAD.

RELATIVA MEDIA (%): 71 (76/1)

TENSION DE VAPOR (hpa): 9.1 (9.4/3)

5. PRESION. (hpa)

NIVEL DE LA ESTACION: 965.0 (962.3/-)

6. VIENTO.

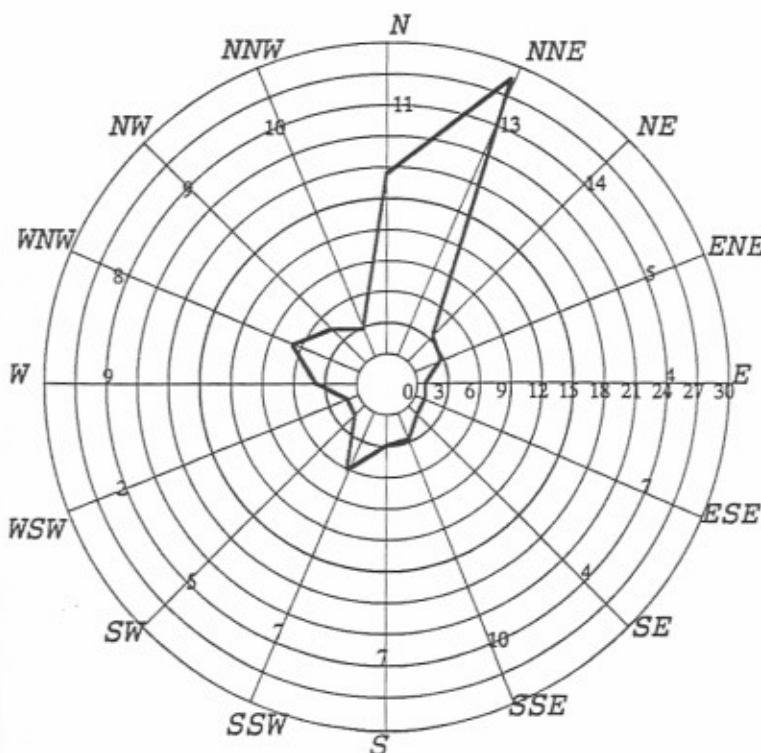
RACHA MAXIMA DE 58 Km/h el día 14 a las 14.50

Abril 1995

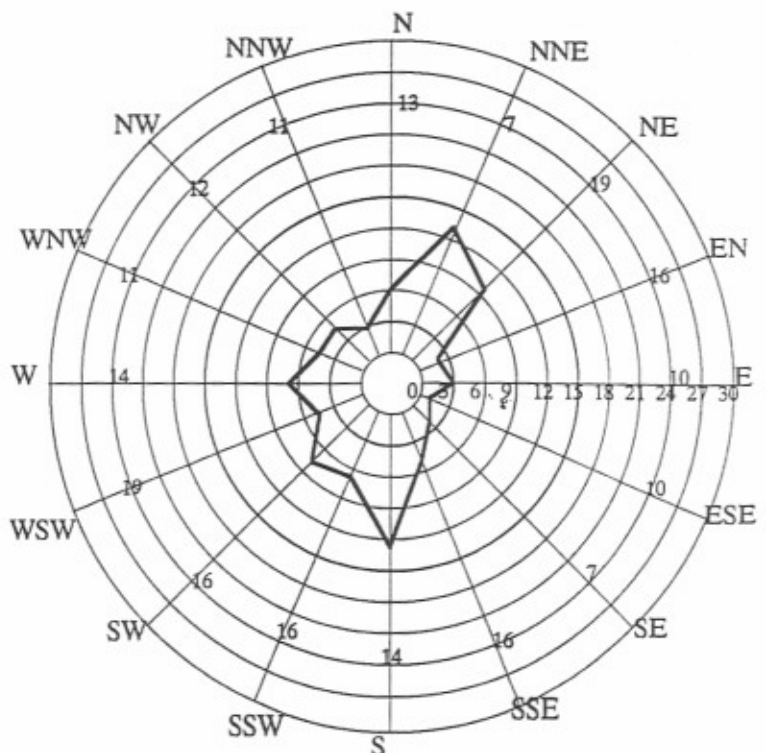
Valores Medios

VELOCIDAD MEDIA: 9 Km/h

VELOCIDAD MEDIA: 10 Km/h



Calmas... 13 %



Calmas... 14 %

1690A ORENSE

1. TEMPERATURAS. (°C)

MEDIAS:

del mes: 14.4 (12.5/9)

de máximas: 23.6 (17.9/9)

de mínimas: 5.1 (6.6/2)

ABSOLUTAS:

máxima: 31.8 el día 11

mínima: -0.6 los días 20, 22 y 24

2. PRECIPITACION. (mm)

TOTAL: 48.4 (60.0/4)

MAXIMA EN 24 HORAS: 16.8 el día 24

DIAS DE PRECIPITACION: 10

3. NUBOSIDAD.

HORAS DE SOL: 261.2 (66 %) (173.5/9)

DIAS DESPEJADOS: 13

DIAS CUBIERTOS: 8

4. HUMEDAD.

RELATIVA MEDIA (%): 59 (70/1)

TENSION DE VAPOR (hpa): 9.6 (8.6/6)

5. PRESION. (hpa)

NIVEL DE LA ESTACION: 998.0 (998.1/6)

6. VIENTO.

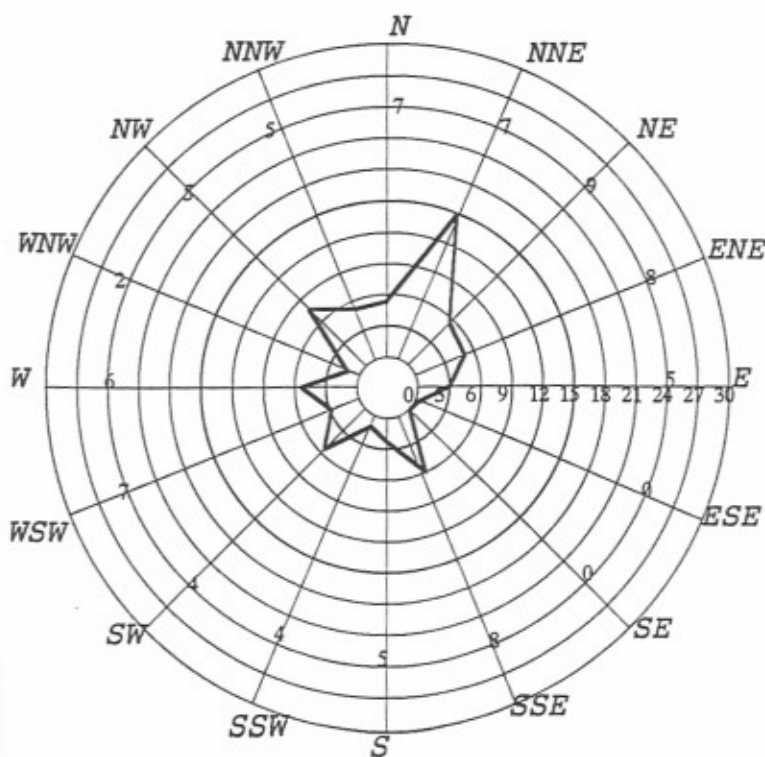
RACHA MAXIMA DE 42 Km/h el día 20 a las 14:15

Abril 1995

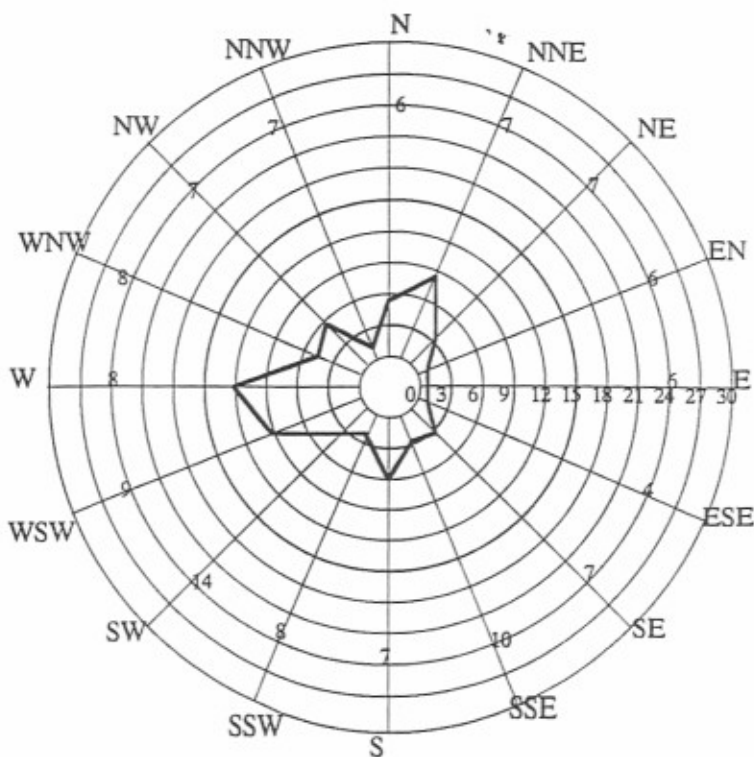
Valores Medios

VELOCIDAD MEDIA: 4 Km/h

VELOCIDAD MEDIA: 8 Km/h



Calmas... 31 %



Calmas... 34 %

1484C PONTEVEDRA

1. TEMPERATURAS. (°C)

MEDIAS:

del mes: 14.6 (13.7/8)

de máximas: 20.7 (18.3/9)

de mínimas: 8.6 (9.1/5)

ABSOLUTAS:

máxima: 28.2 el día 11

mínima: 1.0 el día 22

2. PRECIPITACION. (mm)

TOTAL: 30.2 (125.2/1)

MAXIMA EN 24 HORAS: 10.8 el día 26

DIAS DE PRECIPITACION: 8

3. NUBOSIDAD.

HORAS DE SOL: 294.5 (74 %) (198.4/9)

DIAS DESPEJADOS: 13

DIAS CUBIERTOS: 3

4. HUMEDAD.

RELATIVA MEDIA (%): 57 (67/1)

TENSION DE VAPOR (hpa): 9.8 (10.4/3)

5. PRESION. (hpa)

NIVEL DE LA ESTACION: 1002.7 (1001.2/-)

6. VIENTO.

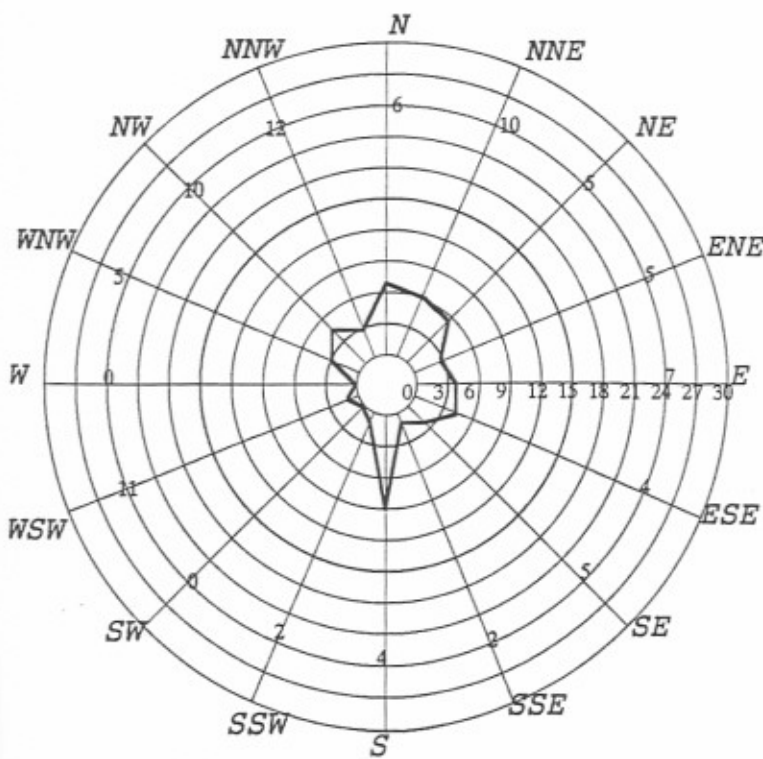
RACHA MAXIMA DE 50 Km/h el día 16 a las 17:50

Abril 1995

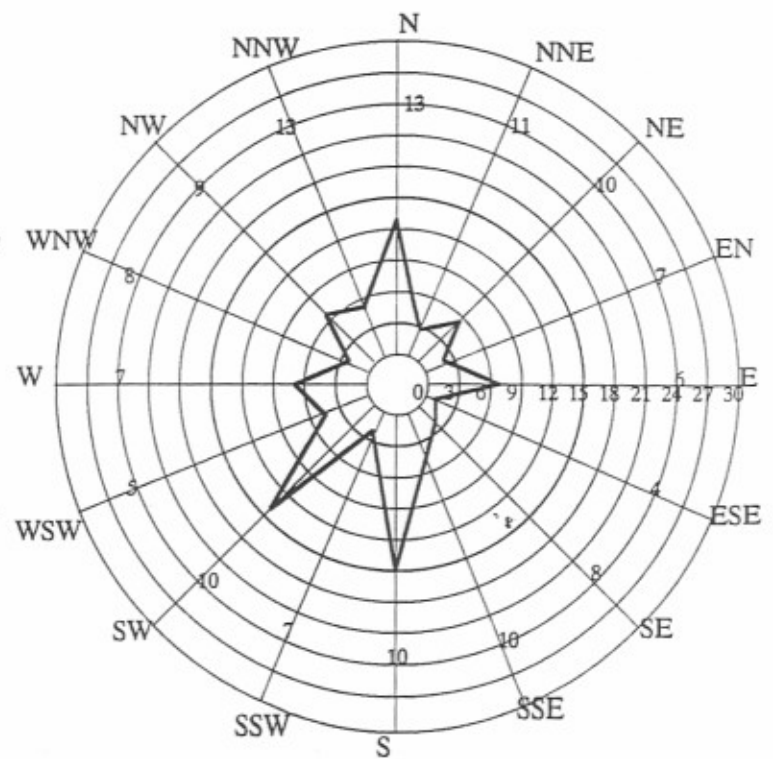
Valores Medios

VELOCIDAD MEDIA: 4 Km/h

VELOCIDAD MEDIA: 10 Km/h



Calmas... 46 %



Calmas... 21 %

1495 VIGO AEROPUERTO

1. TEMPERATURAS. (°C)

MEDIAS:

del mes: 13.9 (11.6/9)

de máximas: 19.7 (15.8/9)

de mínimas: 8.1 (7.3/8)

ABSOLUTAS:

máxima: 28.0 el día 11

mínima: 0.2 el día 22

2. PRECIPITACION. (mm)

TOTAL: 54.9 (154.6/1)

MAXIMA EN 24 HORAS: 15.6 el día 26

DIAS DE PRECIPITACION: 9

3. NUBOSIDAD.

HORAS DE SOL: 279.1 (67 %) (175.8/9)

DIAS DESPEJADOS: 13

DIAS CUBIERTOS: 3

4. HUMEDAD.

RELATIVA MEDIA (%): 62 (76/1)

TENSION DE VAPOR (hpa): 10.1 (10.6/3)

5. PRESION. (hpa)

NIVEL DE LA ESTACION: 987.2 (986.8/6)

6. VIENTO.

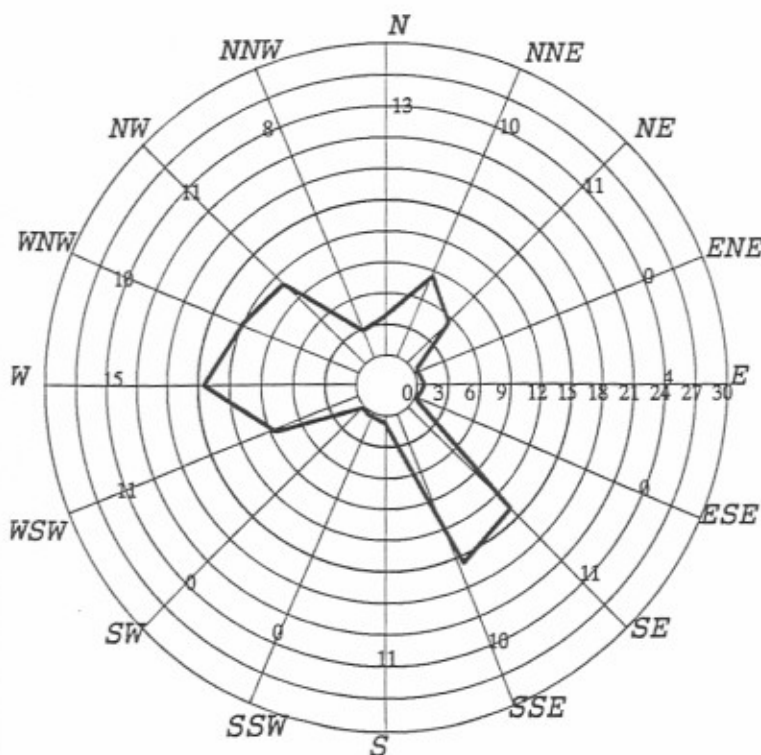
RACHA MAXIMA DE 47 Km/h el día 14 a las 08:35

Abril 1995

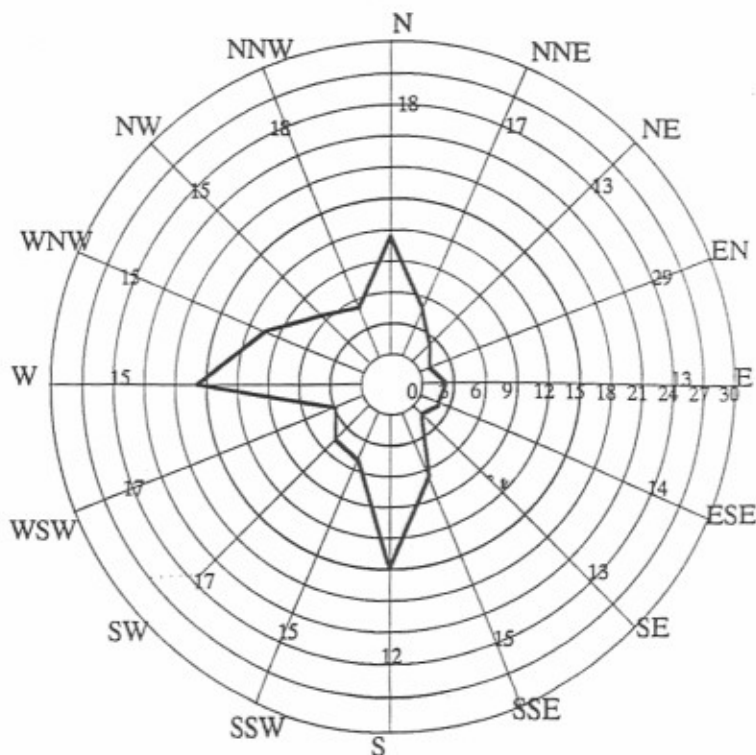
Valores Medios

VELOCIDAD MEDIA: 10 Km/h

VELOCIDAD MEDIA: 15 Km/h



Calmas... 3%



Calmas... 11%

3. DATOS DE TEMPERATURA Y PRECIPITACION.

Las siguientes páginas contienen los valores diarios de precipitación (expresados en décimas de milímetro), meteoros observados y temperaturas extremas (en décimas de grado centígrado) correspondientes a las estaciones de la red climatológica dependiente de este centro.

Asimismo, se incluyen los mapas de isoyetas, isotermas medias e isanómalas de precipitación y temperatura. Las desviaciones con relación a los valores medios se han calculado a partir de los datos de las 80 estaciones con series superiores a 20 años entre 1961 y 1990.

Los símbolos " ? " y " + " que pueden aparecer en los listados significan, respectivamente, que se desconoce la cantidad de precipitación recogida ese día y que dicha cantidad se ha acumulado en el pluviómetro y ha sido medida en días posteriores. Si el símbolo " ? " aparece en la columna de totales, indicará que no se realizaron observaciones todos los días del mes.

Para los meteoros se emplea la siguiente clave:

L: LLuvia.	R: Rocío.
N: Nieve.	E: Escarcha.
G: Granizo.	S: Suelo cubierto de nieve.
T: Tormenta.	?: No se ha especificado la
B: Niebla.	forma de la precipitación
	registrada.

Junto a los valores diarios de temperaturas extremas se incluyen los correspondientes valores medios y la temperatura media mensual, todo ello en décimas de grado.

MAPA DE ISOYETAS. ABRIL 1995



C.M.T. DE GALICIA
CLIMATOLOGIA
UNIDAD: l/m²
INTERVALO: 10 l/m²

ISANOMALAS DE PRECIPITACION. ABRIL 1995



C.M.T. DE GALICIA
CLIMATOLOGIA
UNIDAD: l/m²
INTERVALO: 20 l/m²

MAPA DE ISOTERMAS. ABRIL 1995



C.M.T. DE GALICIA
CLIMATOLOGIA
UNIDAD: °C
INTERVALO: 1 °C

ISANOMALAS DE TEMPERATURA. ABRIL 1995



C.M.T. DE GALICIA
CLIMATOLOGIA
UNIDAD: °C
INTERVALO: 0.5 °C

	1	2	3	4	5	6	7	8	9	10	11	12	13	14	15	16	17	18	19	20	21	22	23	24	25	26	27	28	29	30	31	TOTAL
142B SANTIAGO AEROP.				B	R				R	R									11	83	154	59	15		3	41	43			6		415
1428B MARZO DE ABAIXO									02										03	12	10		106	201	68	141						543
1435 NOIA			B	B			B		L							B	B	LB	L	NS	B		L	LB	L	L						614
14370 NOIA-MONTE IROITE	R	R	R	R	R	R	R	R	R	R	R	R	R	R	R	R	R	R	L	L	L	R	L	L	R	L	L	R	R	R		894
1442U BOIRO																			16	15	70	31	104		10	256	29	11				542
14460 ANTAS DE ULLA																																?
1451 MELIDE																			30		90	90	100	20		100	35					465
1455 RODEIRO																			L		N	N	N	L		L	L					217
14610 TOURO																			06	05	145	60	60	35		03	91					405
1466 SILLEDA																			40		120	80	11	08		16	55	06				336
1470 SERGUDE																			18		95	83	42	09		43	73	12	08			383
1473 HERBÓN-PADRON			R	R	R	R		R	R	R	R		R						03	IP	64	75	69	20	IP	125	92	43				491
1474 PONTECESURES	BR	R	RB	BR	RB	R	RB	R	R	RB	R	R	R				B	LB	L	LBG	LB	L	LB	LEB	LBRG	LBR	L	BR	RB	BR		454
1475A SANTIAGO DE COMPOSTELA																																493
1476E AMES-EIRAPEDIÑA																			13	23	93	86	47	03	10	38	119	33	06			471
14760 SEIRA	R	R	R	R	R	R	R	R	R	R	R	R	R	R	R	R	R	R	03	15	90	20	03			100	140					371
1477 DODRO "LA POZA"	R	R	R	R	R	R	R	R	R	R	R	R	R	R	R	R	R	R	18	25	98	130	126	12	04	41	178	27	18			677
1477U VILAGARCIA DE AROUSA				IP																												349
1478K VILARIÑO				L	R														R	L	LG	L	L		L	L	L					359
1479D CALDAS DE REIS																																410
1479I CORON																			09	16	27	18	87	14	22							?
1479S RIBADUMIA-FREIXO			R																16	11	28	76	60	20	30		131	39	04			415
1480C SANXENXO																			08	04	06	69	139	01	23		98	41	10			399
1480D DENA-ABUIN		R	R				R				R	R							L	L	L	L	L	GR	L	R	L	L		R	495	
1480E MEIS QUINTANS																			14	04	30	20	110	03	20		142	40				383
1480G PADRIÑAN SANXENXO																			36	08	52	96	59	04	47	01	134	37	06			480

	1	2	3	4	5	6	7	8	9	10	11	12	13	14	15	16	17	18	19	20	21	22	23	24	25	26	27	28	29	30	31	TOTAL			
14800 FORCAREI																			12	06	102				04	45	78	03	04			?			
1482A CARBALLED0																			L	L	L			L	L	L	L								
1484C PONTEVEDRA		R	R	R	R	R	R	R	R	R	R	R	R	R	R	R	R	R	R	L	LE	L	LN	L	R	L	R	L	L	L	R				
1485 SALCEDO																					L	LG	L	LT		L	L	L							
1486 LOURIZAN	R	R	R	RB	RB	R	R	R	R	R	R	R	R	R	R	R	R	R	R	LR	L	LG	L	LR	RE	LE	RE	LE	L	R	R	R			
1486U CANGAS	R	R	R	L	R	R	R	R	R	R	R	R	R							L	L	L	L	R	LR	LR	L	LR	L	R	R				
1492 PRESA DE EIRAS			R	R	B	R	R	R	R	R	R	R	R	R						LR	L	L	LT		R	LR	LR	L	L		R				
1493U REDONDELA																									L	L	L	L							
1495 VIGO AEROP.																																			
1496K GONDOMAR-VALMIÑOR						BR													R	LB	L	L	LNBE	TE	E	LB	L	L	R	LB					
1501 CASTRO DE REI																					L	L	L	L											
1505 ROZAS	R	R	R	R			R	R	R		R									L	L	LN	L	L	LB	B	R	R	L		R	R			
1512 NODAR	E	BE		R	R	BR	BR	B	R	B	BR	BR	R																						
15210 BARALLA				B			B	B	B											B	L	L	N	N	E	L	EB	L	L						
1524M SANTALLA																																			
1525 SARRIA																																			
1585 S. VICENTE VALDEORRAS	R	R	R	R	RB	RB	B	B	B	RB	R	B	B																						
1603 VIANA DO BOLO						15																													
1630E CABEZA DE MANZANEDA						LT																													
16560 VEGA DE BRAÑA				04	09																														
1665 CASTRO CALDELAS				LTB	LT																														
1668 EDRADA																																			
1672 VEIGA-PUEBLA BROLLON																																			
1679A MONFORTE DE LEMOS	R	R	R	R	R	R	R	R	R	R	R	R	R	R	R	R	R	R	R	R	L	L	E	E	E	L	L	L	L	R	R	R			
1690A ORENSE						B		B	B	B																									
17000 CARBALLIÑO	R	R	R	R	R			R	R	R	R	R	R	R	R	R	R	R	R	R	L	LGTE	L	LE	LE	LGTE	LTB	LB	LGT	B	R	R			
	R	R	R	R	R			R	R	R	R	R	R	R	R	R	R	R	R	LR	BR	LENG	LEN	LN	E	E	LET	LEB	L	R	R	R			

	1	2	3	4	5	6	7	8	9	10	11	12	13	14	15	16	17	18	19	20	21	22	23	24	25	26	27	28	29	30	31	TOTAL
17040 MACEDA																				09	35	25	35	28		18	30	80				260
1706 ALLARIZ																				08	88	33	21	39	12	31	62	41				335
1723 PONTEAREAS-CANEDO														E		E	E			LE	LGNE	LEB	LE	LE	LET	LTE	L	LB		T		
1726 PARAMOS "GUILLAREY"	R	R	R	BR	RB	R	R	BR	R	R	R	R	BR				R	33	07	14	17	68	27	06		108	49	03				332
1727 MDS	R	R	RB	RB	BR	RB	BR	BR	R	R	R	R	R	R	R	R	R	LRE	LE	LG	LGB	LB	E	LE	E	LE	LR	R	R	RB		420
1728I MONTE ALOTA																		40		64	72	50		20		85	40					371
1729 TUY																		35	15	85	87	130	75	40	35	260	70	40				872
17290 TOMIÑO				E			E	R	R	R	B	E		R	R	R		100	120	300	100	60	50									?
1730E O ROSAL																		25	25			185	100	120	60	75	35					625
1732 VILLADERREY	R		R	10	IP													26	10	151	03	178	03	30	IP	173	35	16				635
1735 XINZO DE LIMIA				L	LBT	R		R	R	R	R							05		40	20	35	05		30	120	100					355
2969U MESON DE EROSA				01														L	EB	N	NSL	NE	LE	E	LE	L	L					100
	E			LTB	B					B								E	E	LNSE	NE	NE	E	E	EB	B	L	B	B			
	R	R	RT	R	R	R	R	R	R	R	R	R	R	R	R	R	R	R	R	10	20	50				160	90					330
																		R	R	LEN	NS	NSE	E	E	E	LE	L	R	R	R		

CENTRO METEOROLOGICO TERRITORIAL DE GALICIA
Sección de Climatología

ABRIL 1995

TEMPERATURAS EXTREMAS DIARIAS (EN DECIMAS DE GRADO)
Y VALORES MEDIOS CORRESPONDIENTES EN LAS ESTACIONES
DE LA RED CLIMATOLOGICA

	1	2	3	4	5	6	7	8	9	10	11	12	13	14	15	16	17	18	19	20	21	22	23	24	25	26	27	28	29	30	31	MEDIA	MED. MES
1299 ANCARES	190 90	220 115	220 90	180 93	185 100	190 100	195 105	195 110	205 125	235 125	215 115	200 100	175 30	155 30	150 10	120 30	165 30	150 10	15 -40	20 -30	-10 -50	30 -40	40 -35	55 -25	55 -30	120 30	110 40	150 55	155 70	170 80	142	95	
13171 O'XIPRO	212 47	230 56	221 87	203 80	211 37	205 25	214 41	215 50	220 51	251 52	245 76	221 71	192 60	156 42	173 31	118 40	134 10	156 12	62 21	26 -20	02 -17	57 -26	61 -17	72 -12	81 -21	150 -13	145 -06	168 41	181 72	215 50	160	95	
1342A RTBADEO	150 25	160 50	135 90	130 85	145 105	140 110	145 100	150 90	155 80	160 55	160 95	155 100	160 85	150 105	160 75	155 95	145 55	145 90	125 90	95 45	90 35	115 35	125 40	130 40	130 35	155 55	160 75	165 80	195 100	190 85	146	110	
13461 SEARA ALFOZ	160 50	180 70	200 120	160 130	160 120	150 130	140 120	140 130	150 70	170 80	170 60	170 80	160 70	160 50	150 50	160 50	170 80	170 80	130 50	100 40	100 50	120 60	150 50	140 -10	150 0	180 100	170 70	190 120	240 60	230 70	161	117	
1347 VIVERO-PENEDO DO GALO	138 80	210 72	200 123	142 87	151 91	129 92	126 89	140 95	141 100	157 86	180 67	150 80	136 86	121 87	145 76	120 80	155 64	132 72	94 61	92 32	73 20	100 29	112 41	114 50	117 47	142 46	153 85	186 90	200 116	230 107	143	109	
1347T BURELA	170 90	170 100	200 100	150 100	150 110	140 110	150 100	160 110	150 100	160 100	170 110	160 100	150 110	160 100	170 110	160 90	160 100	150 90	120 60	100 50	90 50	100 50	120 60	140 60	130 70	150 90	140 90	190 110	200 110	180 110	151	121	
1348U VIVERO-XUNQUEIRA	190 60	200 65	180 95	180 105	210 115	180 130	180 135	185 140	200 85	210 75	220 75	200 115	190 130	170 120	190 130	160 60	180 105	185 110	145 55	130 60	100 45	135 60	150 40	160 45	160 45	165 110	210 100	210 150	240 100	215 110	181	137	
1353 CAPELADA	130 80	245 80	215 85	135 80	175 80	120 80	130 70	135 75	125 80	170 85	130 115	110 85	100 90	95 85	115 80	130 75	150 75	105 70	105 55	70 05	60 15	85 05	105 10	100 10	105 25	140 10	175 80	180 50	170 80	230 80	135	99	
1354 MONTEVENTOSO	218 104	238 124	186 98	174 80	206 72	196 74	192 80	220 98	220 106	260 82	258 126	208 100	194 100	200 88	186 84	140 80	156 64	120 70	120 58	104 40	56 30	82 22	114 32	116 40	118 34	148 46	172 104	186 102	156 100	222 98	172	125	
1363 AS PONTES	210 60	260 57	255 23	226 45	220 47	187 27	190 46	212 65	196 61	265 50	255 39	207 60	180 85	145 66	180 80	130 80	195 40	162 53	108 70	90 10	70 0	85 26	95 54	130 -10	126 -07	194 -14	195 80	200 35	205 80	261 59	181	113	
13680 LOURIZAN-M. DA CURRA	212 68	242 68	230 122	228 100	220 48	212 40	200 45	225 50	215 62	268 50	260 120	215 75	185 65	145 55	172 55	122 48	185 32	135 28	80 15	50 -15	-02 -20	25 -22	48 -10	92 08	98 08	165 05	168 60	178 65	180 75	230 72	166	106	
13720 VILLARMAYOR-ARMADA	260 120	260 110	220 90	220 70	230 60	240 70	240 80	250 90	270 80	300 90	200 90	260 100	230 100	180 90	210 90	160 50	210 60	140 70	120 30	100 20	70 10	100 20	110 20	120 20	120 20	180 90	210 80	210 100	220 120	260 100	197	134	
1376 ARANGA "LA REBORICA"	250 40	250 30	240 60	230 70	250 60	240 70	220 50	240 60	230 70	260 60	270 50	200 60	210 70	190 60	200 50	170 30	190 40	170 50	120 40	100 20	90 10	110 0	120 20	140 10	150 0	170 60	190 50	210 70	220 60	250 80	196	121	
13801 SADA MONDEGO	250 60	290 70	280 70	230 110	240 60	250 50	270 60	280 70	290 70	300 60	290 90	270 80	260 70	210 120	240 90	170 110	200 60	180 90	120 80	130 50	100 40	120 50	160 40	170 10	170 40	200 100	230 90	240 100	210 100	260 100	220	147	
1381 STA. CRUZ	230 80	240 80	190 100	180 60	170 40	210 60	210 70	200 60	230 70	240 80	240 80	230 90	230 100	230 90	200 70	250 60	160 80	150 90	130 40	110 40	110 40	120 50	120 30	130 50	130 50	160 70	200 80	210 90	220 100	220 110	188	129	
1382A GUISAMO	210 70	220 80	250 120	190 40	180 70	210 60	210 70	230 40	220 80	240 70	210 100	230 120	240 100	250 130	260 110	210 90	240 100	250 80	110 60	90 20	120 30	110 20	120 30	130 20	110 20	180 40	190 40	200 80	200 90	210 90	194	132	

	1	2	3	4	5	6	7	8	9	10	11	12	13	14	15	16	17	18	19	20	21	22	23	24	25	26	27	28	29	30	31	MEDIA	MED. MES
1382E S. ANDRES DE MEIRAMA	262 14	270 12	260 06	190 40	240 40	220 34	270 36	274 40	286 36	302 30	300 44	270 40	260 36	246 30	180 32	184 38	190 40	160 34	130 70	110 0	116 20	120 10	128 -06	140 2	130 0	196 0	190 0	260 46	254 50	250 52	213 28	120	
1384A CAÑAS	245 0	275 30	235 30	195 105	220 50	230 30	225 35	255 30	260 40	280 0	270 50	265 30	245 25	210 60	220 30	215 30	190 15	180 70	125 60	135 10	110 10	100 20	120 10	145 -10	135 0	200 -10	200 95	220 50	200 60	260 60	206 34	120	
1386I GANDARIO	235 42	254 80	218 70	202 98	228 80	205 60	206 78	230 80	230 90	246 72	256 86	260 80	244 80	195 122	218 84	185 90	198 60	154 108	135 110	114 58	84 52	122 50	126 40	140 22	140 44	186 40	210 100	210 80	185 108	260 95	196 75	136	
1387 LA CORUÑA	200 100	244 112	190 108	160 106	182 92	180 88	192 100	220 102	226 106	238 96	240 126	226 116	216 106	192 116	186 110	160 106	164 94	148 96	135 80	132 58	94 42	114 44	134 64	140 52	136 56	160 58	208 120	186 98	184 124	235 112	181 93	137	
1387E LA CORUÑA AEROP.	230 60	262 84	206 66	220 90	206 56	212 48	216 64	240 70	242 80	264 70	262 94	250 76	240 70	194 104	198 70	164 90	176 50	146 96	122 54	98 30	78 36	102 34	122 22	140 6	126 34	168 24	190 102	196 65	188 106	246 82	190 64	127	
1388U MALPICA	180 75	230 95	175 60	150 80	170 50	275 80	205 150	180 100	185 100	190 100	185 95	180 110	180 105	175 115	165 110	165 110	150 95	160 95	145 80	125 35	100 45	135 25	145 45	140 20	140 30	155 15	205 65	190 70	175 105	195 95	172 79	125	
1390 CARBALLO	190 20	200 50	260 10	220 100	230 40	240 10	200 20	200 10	210 20	220 20	240 30	240 10	220 110	190 40	190 30	180 40	140 20	160 60	140 80	140 20	100 20	160 30	140 50	110 0	120 -10	120 -20	150 50	160 30	200 30	190 50	182 32	107	
1391C RIO DO SOL	212 97	235 115	201 121	153 70	192 78	190 73	221 104	235 116	200 98	260 100	250 117	212 112	211 74	172 78	176 70	121 61	130 40	121 51	79 12	54 -15	82 0	61 20	57 21	40 30	91 10	147 21	139 53	165 81	189 82	221 101	161 66	113	
1399 CASTRELO	240 90	250 100	230 70	170 70	220 65	210 70	230 70	230 80	250 90	280 90	280 115	230 90	220 75	200 80	190 70	190 65	170 60	140 75	110 80	100 20	60 15	100 10	115 30	110 05	120 20	160 -05	160 30	190 60	210 70	220 80	186 61	124	
1406 PONTE MUIÑOS	240 60	240 30	210 40	240 40	250 30	230 30	160 40	210 30	270 50	280 60	250 50	240 40	200 40	200 60	140 70	190 50	160 70	120 60	90 0	120 10	100 01	110 30	110 -30	110 0	100 -40	150 0	130 30	200 60	200 50	220 50	182 34	108	
1406E MAZARICOS	240 130	245 120	245 70	230 65	240 80	235 60	190 90	210 80	220 70	210 80	220 100	250 100	240 130	260 140	210 150	220 100	190 110	160 60	120 80	90 25	70 25	90 50	110 70	120 15	140 20	155 30	150 40	150 55	140 60	150 70	183 76	130	
1408X LOURO	285 120	280 110	235 90	245 80	260 85	275 110	285 150	235 90	255 100	285 95	300 110	250 160	290 130	250 130	260 140	210 110	250 110	195 80	165 85	140 35	110 35	140 25	140 55	150 25	150 40	170 35	180 115	200 80	200 100	220 110	220 91	156	
1409U SERRA DE OUTES	275 70	264 65	260 60	242 75	270 70	272 102	280 107	247 60	245 62	265 85	295 70	277 121	271 91	235 120	235 127	190 86	230 95	190 87	145 85	130 04	100 35	120 19	130 40	142 0	155 25	190 01	175 116	210 64	210 105	226 95	216 71	144	
1410 SOBRADO DOS MONXES	233 -05	250 60	245 23	225 25	234 15	217 47	227 72	245 71	230 82	270 75	270 40	225 108	205 87	165 55	182 53	132 55	201 54	165 02	115 41	80 -20	58 0	63 -16	99 -35	113 -38	120 -25	173 -32	175 68	190 20	200 92	232 50	185 34	109	
1421X MARANTES	250 32	262 36	260 30	224 26	240 40	245 35	260 62	272 42	270 50	300 52	295 54	264 60	240 55	200 74	215 72	176 74	220 82	170 70	124 60	100 0	80 10	82 0	110 0	132 -10	130 10	174 -12	170 90	198 40	210 80	250 62	204 43	123	
142B SANTIAGO AEROP.	250 56	260 94	250 70	236 57	243 62	250 54	263 75	270 60	268 79	286 58	297 88	264 106	242 78	196 88	214 78	162 70	210 50	180 62	120 16	115 12	68 4	69 0	115 6	130 -12	125 26	180 16	166 95	200 42	210 100	246 93	203 56	129	
1428B MARZO DE ABAIXO	220 120	200 110	240 130	250 140	230 50	250 80	240 60	250 70	260 70	290 110	300 50	190 60	210 80	190 100	240 120	200 90	190 80	180 80	130 90	100 40	90 20	110 40	100 50	120 30	110 40	170 50	180 90	210 120	250 110	260 100	199 79	139	

	1	2	3	4	5	6	7	8	9	10	11	12	13	14	15	16	17	18	19	20	21	22	23	24	25	26	27	28	29	30	31	MEDIA	MED. MES
14301 S. PELAYO DE LENS	255 30	280 40	285 30	280 50	260 30	270 30	270 40	290 30	290 40	300 50	315 50	320 90	295 85	275 75	235 60	240 80	195 50	235 85	205 75	155 -15	125 15	100 -05	95 05	90 -20	155 05	135 10	195 50	190 50	215 80	235 70	226 42	134	
14370 NOIA-MONTE IROITE	232 105	223 155	224 145	211 134	221 135	235 137	239 103	236 149	250 166	255 177	278 195	244 183	233 98	187 71	195 80	138 60	192 57	165 56	93 55	72 12	39 -02	51 -04	76 -01	92 24	87 14	119 16	100 42	153 79	158 71	200 89	173 87	130	
1442U BOIRO	265 50	270 75	210 75	195 70	265 60	280 65	265 80	230 80	250 70	280 75	305 75	245 90	280 70	235 80	240 130	200 100	250 100	205 90	155 85	135 15	110 35	110 20	130 35	150 10	155 20	165 20	170 130	195 70	215 70	200 100	212 68	140	
14630 MOURISCADÉ	234 14	240 40	251 37	240 54	237 30	252 29	260 18	251 45	264 56	286 61	280 50	267 42	242 21	203 36	207 31	161 65	214 05	180 07	104 32	73 -40	67 -06	63 -19	108 -16	121 -28	110 -14	172 -26	151 61	190 24	207 98	236 64	196 26	111	
1470 SERGUDE	255 65	260 85	240 65	245 70	250 70	260 75	275 90	275 85	275 95	295 85	305 95	270 110	245 95	205 90	220 55	165 85	225 55	185 70	130 70	110 05	90 10	95 -05	115 05	140 -10	125 10	185 0	170 25	195 60	205 105	245 100	209 61	135	
1473 HERBON-PADRON	280 50	275 70	250 75	265 80	275 85	285 75	285 80	270 80	300 85	305 80	315 100	285 100	260 70	235 90	245 60	250 80	210 90	150 85	120 10	100 30	105 10	105 10	135 15	160 10	150 15	195 15	190 20	215 65	220 65	240 100	223 60	141	
1475A SANTIAGO DE COMPOSTELA	265 86	269 91	254 86	247 81	250 81	259 78	271 60	274 79	284 95	291 91	308 120	272 106	256 92	208 91	219 92	181 90	220 66	182 82	124 80	102 19	77 19	86 12	113 30	132 11	113 31	178 -02	176 106	195 77	208 112	242 97	209 72	140	
1476E AMES-EIRAPEDRIÑA	290 45	290 70	260 70	270 80	285 80	290 80	305 80	290 80	310 80	320 80	325 90	295 100	280 80	240 85	240 80	190 100	240 55	215 100	170 80	130 05	120 05	100 20	150 20	150 -10	130 30	200 0	190 10	210 70	245 70	190 90	231 61	146	
1477 DODRO "LA POZA"	240 90	260 100	230 120	230 70	250 70	250 80	270 80	270 80	280 90	280 90	310 100	280 120	270 100	260 70	250 80	240 80	220 70	190 60	170 50	100 10	80 0	70 0	80 10	130 10	120 30	170 20	160 30	170 80	190 80	200 90	207 65	136	
1477U VILAGARCIA DE AROUSA	277 84	255 104	225 99	217 90	272 87	295 92	289 96	243 99	257 100	278 97	324 124	256 119	281 86	244 104	251 113	201 107	258 95	212 75	152 60	131 30	105 39	102 21	134 38	144 20	138 52	164 39	185 115	184 95	204 115	212 114	216 84	150	
1478K VILARIÑO	250 100	265 105	220 75	205 90	240 95	275 100	275 100	240 100	245 105	270 105	275 115	245 125	280 95	240 110	235 105	250 100	255 50	210 80	160 90	135 25	115 30	115 20	130 30	150 30	150 50	180 40	185 65	195 90	200 120	215 105	214 82	148	
1478O CUNTIS	224 59	219 73	281 62	212 71	226 67	231 61	232 56	221 62	242 71	290 68	301 61	272 100	267 87	234 64	238 67	207 70	208 57	207 59	176 60	110 18	87 17	68 16	75 21	114 22	116 31	121 32	156 45	157 96	173 73	189 91	195 58	127	
1479C ARCOS DA CONDESA	286 96	279 110	254 107	251 98	270 81	277 87	275 96	261 90	276 103	285 100	305 136	267 119	265 76	221 80	230 89	172 67	231 66	198 71	132 82	121 13	92 20	93 14	132 19	150 13	147 41	190 24	181 112	210 79	216 121	247 108	217 77	147	
1479O CALDAS DE REIS	270 65	290 80	265 60	250 65	275 60	285 105	290 100	275 115	295 60	300 105	320 110	320 120	280 100	285 60	250 50	195 25	250 30	215 40	150 35	140 15	130 25	105 30	140 -25	155 -15	155 -10	195 -10	190 -05	205 40	220 55	245 100	231 53	142	
1479S RIBADUMIA-FREIXO	270 75	255 125	225 85	215 80	250 80	285 90	275 105	250 100	255 90	270 110	295 100	255 115	280 75	245 95	250 105	200 95	260 95	215 85	155 90	140 10	110 30	110 10	135 15	150 10	145 30	185 25	185 40	200 90	210 105	220 115	217 76	146	
1480C SANXENXO	224 94	248 91	200 80	180 90	195 90	255 70	255 65	208 80	200 80	230 97	240 105	210 96	275 99	260 106	265 120	225 114	216 106	210 56	160 55	146 35	114 35	104 24	145 26	149 19	150 22	166 57	182 65	189 101	195 98	199 115	200 76	138	
1480D DENA-ABUIN	250 60	250 70	210 70	200 70	250 80	260 100	240 70	220 70	240 90	250 80	260 80	240 80	270 90	240 90	250 130	210 90	250 90	190 70	150 80	140 10	110 40	110 10	140 20	140 10	130 50	170 20	170 40	200 70	210 100	210 110	205 68	137	

	1	2	3	4	5	6	7	8	9	10	11	12	13	14	15	16	17	18	19	20	21	22	23	24	25	26	27	28	29	30	31	MEDIA	MED. MES
1480E MEIS QUINTANS	260 40	260 40	230 90	210 80	270 80	280 80	280 80	260 90	270 90	290 100	320 120	210 120	280 90	260 70	240 70	180 90	270 80	220 80	160 80	160 20	120 20	100 20	120 20	120 20	120 30	180 20	180 20	190 60	200 80	220 100	215 66	141	
1480G PADRIÑAN SANXENXO	260 90	255 125	210 115	220 100	240 100	260 90	280 90	240 110	245 110	250 110	295 130	240 120	250 110	250 100	250 150	180 110	250 90	220 90	155 80	135 50	120 50	115 40	140 50	145 35	135 80	170 80	175 130	195 90	185 125	185 120	208 96	152	
1480I CASTROVE	242 150	240 161	221 134	198 111	242 90	260 131	254 132	242 97	243 136	270 121	285 176	251 179	265 101	221 102	230 100	171 76	239 100	192 93	118 65	100 31	72 20	64 12	112 21	114 50	114 39	150 34	150 41	172 96	183 97	210 106	194 93	144	
1481E FORNELOS DE MONTES	223 100	212 121	208 120	200 86	219 100	235 141	231 131	222 108	250 123	207 151	256 73	241 156	230 110	207 65	240 93	152 48	259 70	172 71	91 50	52 -04	60 -02	32 -25	81 -07	102 20	83 06	137 -05	110 71	156 65	170 74	215 107	175 74	125	
1482A CARBALLEDO	262 14	257 50	223 15	229 22	282 15	279 38	268 35	256 9	292 29	280 34	295 35	270 38	270 15	235 23	230 25	183 27	243 23	240 40	148 37	215 -40	95 -05	107 -45	110 -19	145 -40	125 -15	175 -45	164 -07	185 20	199 50	238 60	217 15	116	
1484C PONTEVEDRA	248 95	258 134	220 115	200 95	202 90	262 93	265 100	240 118	240 114	266 116	282 142	242 116	280 86	244 106	250 105	194 102	250 74	200 68	140 54	124 24	100 36	90 10	140 26	142 40	143 40	182 35	175 115	196 90	205 125	220 122	207 86	146	
1485 SALCEDO	260 50	260 50	230 50	210 60	230 60	270 50	270 50	270 60	280 60	280 70	300 80	250 80	270 70	300 70	300 80	230 60	260 80	210 70	150 90	120 0	130 20	120 0	150 -10	140 0	150 40	180 10	160 110	180 60	200 100	210 100	219 56	137	
1486 LOURIZAN	245 55	256 74	212 73	186 76	207 73	250 75	271 74	238 81	232 82	264 90	256 96	230 112	275 78	262 87	258 86	215 94	254 81	212 77	150 82	131 10	121 25	110 0	147 18	151 15	143 26	170 14	181 32	192 75	208 76	210 105	208 65	136	
1486U CANGAS	255 90	265 85	215 90	195 90	230 95	270 80	270 90	270 90	240 100	270 105	305 110	240 105	260 115	280 120	270 100	230 85	240 90	200 70	170 75	145 35	135 30	115 20	155 25	150 30	150 45	175 45	175 60	205 85	210 100	215 110	217 79	148	
1495 VIGO AEROP.	246 110	244 126	212 106	180 102	210 94	260 100	252 106	236 116	230 104	265 130	280 148	228 124	270 110	256 108	250 98	214 92	226 60	178 84	140 60	110 32	88 24	86 2	122 20	128 4	120 46	170 32	136 94	186 90	188 100	210 114	197 85	141	
1496K GONDOMAR-VALMIÑOR	240 60	250 65	250 65	185 75	230 75	235 70	240 60	220 60	245 70	260 90	220 95	250 80	265 100	265 80	230 60	220 80	225 70	185 55	155 100	135 20	120 40	110 05	145 05	145 05	145 55	195 20	170 115	200 75	195 120	210 95	205 66	135	
15010 MONTE PANDA	201 37	237 51	250 106	193 90	201 52	179 50	180 41	186 53	185 61	232 32	250 41	201 68	197 54	165 52	174 36	123 47	191 28	160 20	67 47	51 0	17 -02	52 -10	65 0	47 -02	112 -12	161 -03	160 56	179 60	196 71	240 60	162 39	101	
1505 ROZAS	212 6	256 10	256 22	198 50	214 46	186 20	192 18	202 72	200 88	246 68	246 20	206 34	198 36	174 48	180 40	136 60	200 14	186 46	102 4	90 -10	48 -4	76 -8	114 -20	134 -10	130 -12	180 -14	182 64	206 20	214 58	250 38	180 27	104	
1525 SARRIA	220 -10	190 20	270 50	210 40	210 40	210 30	220 10	220 30	220 50	260 40	260 40	220 20	230 10	200 30	210 10	140 40	200 0	180 0	70 10	60 -40	30 -30	40 -50	70 -60	100 -50	80 -40	170 -40	180 20	200 20	220 70	240 50	178 10	94	
1582I SIERRA DEL EJE	210 17	194 50	183 64	158 61	182 56	186 64	190 57	197 71	204 72	223 68	229 62	230 70	211 54	207 32	186 50	152 10	194 30	170 42	71 16	43 -40	30 -34	32 -40	74 -41	90 -42	91 -21	142 -20	116 -07	174 31	183 56	201 57	158 28	93	
1630E CABEZA DE MANZANEDA	170 35	175 45	160 45	160 55	160 65	170 70	170 50	170 60	195 75	195 80	200 75	190 50	175 20	165 20	140 0	100 0	140 25	130 -10	30 -55	-05 -55	-20 -75	-15 -75	20 -65	30 -60	25 -40	90 -30	75 20	115 25	135 40	165 65	120 15	68	
1654K CONCHADA	184 90	192 91	193 87	168 67	174 65	190 61	201 57	195 68	210 70	232 89	231 112	210 90	208 81	201 57	182 41	154 26	179 17	157 37	71 40	12 -14	10 -07	48 -11	83 -17	62 0	123 0	112 76	101 54	146 61	210 72	221 100	155 52	104	

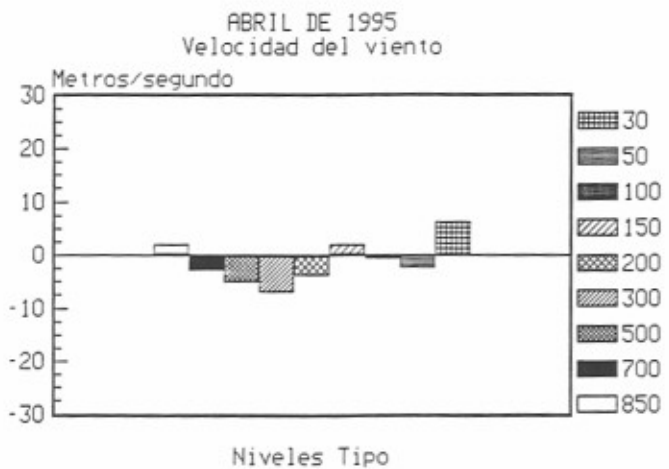
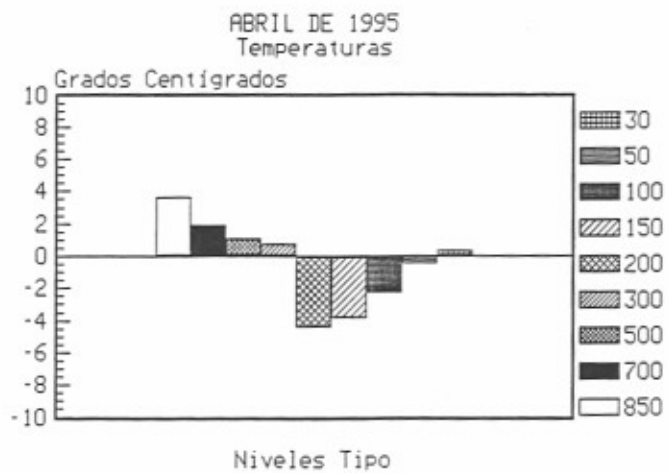
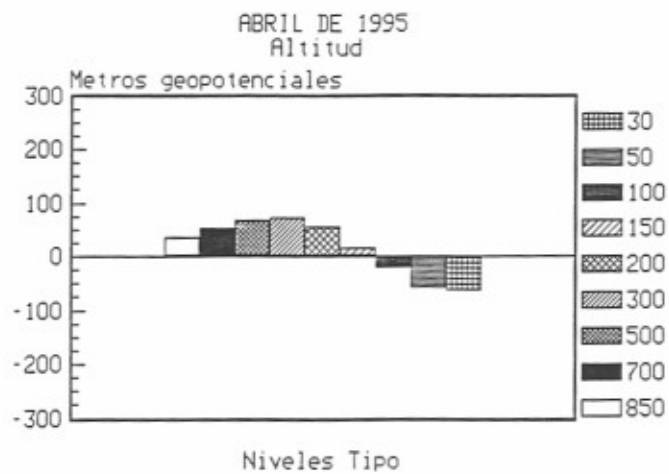
	1	2	3	4	5	6	7	8	9	10	11	12	13	14	15	16	17	18	19	20	21	22	23	24	25	26	27	28	29	30	31	MEDIA	MED. MES
1677 BOVEDA	243	255	252	250	237	241	243	245	256	270	279	252	250	217	216	162	225	187	113	82	64	33	116	131	96	165	141	192	207	241	195		
	21	42	43	59	50	40	32	28	47	58	61	56	35	39	28	32	10	12	43	-21	-04	-20	-20	-21	-17	-15	-07	26	51	60	25	110	
1679A MONFORTE DE LEMOS	280	290	290	280	270	270	280	280	290	320	300	290	280	250	240	200	250	230	150	100	90	70	90	150	140	210	190	230	250	270	228		
	20	40	50	50	40	50	40	50	70	70	50	60	40	20	20	50	10	20	50	-10	20	0	0	-10	0	20	100	70	80	70	38	133	
1690A DRENSE	276	286	284	266	276	284	296	296	300	316	318	296	288	258	252	208	258	240	160	116	112	82	156	158	156	214	186	226	256	272	236		
	38	50	54	68	62	62	50	62	72	70	74	82	62	38	54	66	36	40	48	-6	24	-6	0	-6	34	24	86	76	116	92	51	144	
16990 PIELES	230	241	226	231	227	241	250	243	257	260	271	256	230	193	190	147	203	182	100	51	60	46	112	100	89	146	141	170	200	230	184		
	81	100	90	91	79	98	90	96	101	116	120	126	92	51	72	47	31	-06	-12	-25	-10	-21	-03	-06	-05	-10	46	60	79	90	55	120	
17000 CARBALLIÑO	260	275	260	270	275	280	285	275	295	315	310	295	275	250	240	205	255	230	140	100	105	75	130	150	125	180	170	205	245	250	224		
	20	45	35	55	40	35	20	40	45	50	60	55	35	30	20	55	05	15	55	-25	-10	-25	-25	-20	-15	-15	-10	30	75	65	25	124	
17040 MACEDA	250	230	210	250	260	260	260	270	220	290	280	250	240	220	180	180	220	220	130	90	70	30	120	130	110	160	150	190	220	220	197		
	60	60	40	50	50	70	60	70	80	80	90	80	50	40	40	40	10	20	60	-30	0	-10	-20	-20	-10	-20	90	50	100	70	42	119	
1706 ALLARIZ	260	270	270	220	240	250	270	260	260	290	280	280	260	250	220	180	220	200	100	90	70	50	120	130	100	190	160	210	220	250	206		
	10	40	20	20	20	30	50	40	40	50	50	50	40	40	0	40	0	0	70	-30	0	-30	0	-20	0	-10	90	70	90	60	28	117	
1723 PONTEAREAS-CANEDO	294	280	286	252	280	312	304	294	300	330	330	300	314	286	284	244	274	234	162	130	122	106	150	156	160	238	192	226	240	270	245		
	52	64	64	72	80	70	64	66	78	84	90	86	84	114	64	96	50	60	58	04	22	02	-06	-10	28	-02	104	70	116	92	61	153	
1728I MONTE ALOIA	238	238	222	205	240	258	260	252	252	284	283	256	265	245	234	194	215	184	122	100	81	60	110	114	115	164	124	174	190	224	197		
	85	104	125	95	76	90	95	111	100	125	132	123	82	74	50	62	50	51	44	-02	-07	-18	-10	-05	15	02	74	60	74	105	65	131	
1729X CHAVELA-CASTRO VICALUDO	211	223	225	218	213	229	233	207	218	250	264	221	232	231	226	193	211	149	120	91	84	78	112	123	102	153	122	154	156	218	182		
	115	147	131	117	98	134	142	141	140	171	178	170	90	89	81	62	73	100	87	32	17	19	21	36	21	22	76	79	89	117	93	138	
1730E O ROSAL	260	264	240	205	230	272	283	270	249	295	298	248	285	265	260	229	250	225	157	138	150	130	145	147	150	184	170	204	215	230	222		
	70	95	76	84	93	85	97	74	85	105	100	115	107	127	125	105	112	85	80	34	34	10	15	15	58	25	110	90	130	105	82	152	
1733C BALTAR	208	210	232	227	226	237	231	235	250	251	242	240	226	203	191	170	178	191	93	67	51	30	82	87	92	150	132	165	191	210	177		
	10	09	07	19	14	32	48	20	19	11	23	51	48	76	-10	-20	-17	-16	40	-50	-31	-44	-31	-34	-10	-50	61	67	68	51	12	94	
1735 XINZO DE LIMIA	220	220	225	230	230	245	240	260	250	260	275	240	250	240	235	230	240	250	170	80	80	85	90	100	110	110	140	170	185	210	196		
	-10	-10	20	20	30	40	30	30	40	50	30	30	20	0	10	10	0	0	-10	-20	-40	-30	-20	-30	-20	-25	20	50	40	15	9	102	
1738X ENTRIMO-PEDREIRIÑO	230	241	262	234	275	281	280	267	282	291	282	292	257	223	216	182	235	233	132	146	57	32	98	151	113	186	141	203	225	252	210		
	123	140	123	120	131	157	150	143	157	164	109	131	132	90	109	52	81	106	60	02	0	-13	-08	02	20	08	76	79	91	123	89	149	
2969U MESON DE EROSA	200	210	230	240	230	240	240	240	250	260	260	270	260	250	210	200	200	220	210	110	80	50	50	80	100	110	160	130	180	200	189		
	60	80	85	80	80	90	70	90	90	100	100	110	90	20	30	20	15	50	20	-40	-30	-40	-40	-30	-30	-20	50	50	70	80	43	116	

4. VALORES MEDIOS DE LOS SONDEOS AEROLOGICOS (LA CORUÑA).

En esta página incluimos los valores medios correspondientes al presente mes de los sondeos realizados en el Observatorio de la ciudad de La Coruña. Para cada nivel tipo aparecen los valores de altitud en metros geopotenciales (o la presión en hpa. en el caso del nivel de superficie), la temperatura media y depresión del punto de rocío (grados centígrados) y la dirección y velocidad del viento (en grados y metros por segundo, respectivamente).

Se han calculado las desviaciones de los valores de altitud, temperatura y velocidad del viento registrados con relación a los medios del periodo 1983/1992 para los niveles tipo; los gráficos de la página siguiente representan los valores de dichas desviaciones.

NIVEL	ALT./PRES.	TEMPERATURA		VIENTO	
		MEDIA	DEP. ROCIO	DIRECC.	VELOCIDAD
SUPERF.	1010.2	13.2	6.2	60	2
850	1506	7.3	17.9	62	6
700	3074	-2.8	19.8	50	3
500	5655	-20.3	20.0	4	3
300	9225	-46.8	16.6	302	5
200	11818	-60.6	///.	292	8
150	13610	-58.5	///.	296	12
100	16158	-59.0	///.	305	8
50	20503	-57.3	///.	304	1
30	23750	-54.7	///.	104	9



Desviaciones de la altitud, temperatura y velocidad del viento en los niveles tipo con relación a los valores medios del periodo 1980/1989.

Si desde la hermosa Villa del Tea, llamada PUENTEAREAS con acento grave (1), dirige una mirada el curioso lector a la vista panorámica que se le ofrece cara al NE., admirará seguramente con placer, a corta distancia y subiendo paulatinamente, un fértil, pingüe y lozano valle, rico en arbolado y viñedo, maizales y patatares, aunados con otros mil plantíos de toda especie vegetal; poco lejos y como en atalaya, el *Convento de Canedo*, retirado en su frondosa y devota soledad, siempre atento y solícito con la «Tierra del Condado», para que sea bendecida por la mano del Señor; en lontananza y elevándose el paisaje con harto rápida pendiente para llegar muy presto a los confines aparentes del orbe y del firmamento, la granítica mole del monte *Picaraña*, lujosamente vestido con exuberantes frútices, muy galano con el verdor y el aroma de innumerables pinos y coronado de honor con una insignia monumental de la Santa Cruz, que desde bien empinada cumbre, irradia paz, amor y

(1) Como grave, regular o llano dieron siempre y dan ahora este nombre a la Villa todos los de su comarca: los indoctos y los letrados, los plebeyos y los nobles, los de historia desconocida y los muchos varones ilustres que en ella han florecido; y todos igualmente denominaron y denominan Areas (como grave) la parroquia lindante al Oeste con el barrio que debió de ser el primer núcleo del pueblo Ponte d'Areas y de la Villa Puenteareas. Si los extraños que han dado en la manía del esdrújulo Puenteareas derivan Areas de arena, obtendrán acento llano y en el Puente-Arenas burgalés verán el Puenteareas gallego; si acaso recurren al griego areios, también podrán hallar vocal larga, y si por ventura presumen teóricamente que viene de área (superficie) habrán de confesar que, a pesar de ello, deben seguir en la práctica el uso común, invariable y además inmemorial de todos los puenteareenses y de todos sus comarcanos, porque... «si volet usus quem penes arbitrium est et jus et norma loquendi». Horacio, *Arte Poética*.

Como grave, regular o llano dieron siempre y dan ahora este nombre a la Villa todos los de su comarca: los indoctos y los letrados, los plebeyos y los nobles, los de historia desconocida y los muchos varones ilustres que en ella han florecido; y todos igualmente denominaron y denominan Areas (como grave) la parroquia lindante al Oeste con el barrio que debió de ser el primer núcleo del pueblo Ponte d'Areas y de la Villa Puenteareas. Si los extraños que han dado en la manía del esdrújulo Puenteareas derivan Areas de arena, obtendrán acento llano y en el Puente-Arenas burgalés verán el Puenteareas gallego; si acaso recurren al griego areios, también podrán hallar vocal larga, y si por ventura presumen teóricamente que viene de área (superficie) habrán de confesar que, a pesar de ello, deben seguir en la práctica el uso común, invariable y además inmemorial de todos los puenteareenses y de todos sus comarcanos, porque... , "si volet usus quem penes arbitrium est et jus et norma loquendi". Horacio, *Arte Poética*.

(Fray José Costoya, "Climatología de Puenteareas", 1954, Pg. 5)

Agradecemos el trabajo de todos los observadores, especialmente de los colaboradores que atienden la mayor parte de las estaciones de la red climatológica.